

АДДИКТИВНОЕ ПОВЕДЕНИЕ



План:

- Понятие зависимого поведения;
- Причины;
- Механизмы формирования;
- Методики для определения зависимости;
- Направления профилактической работы.

Что такое аддикция

Аддиктивное поведение – стремление к уходу от реальности путем изменения психического состояния искусственным образом, при помощи приема ПАВ либо уход в азартные игры, коллекционирование, трудоголизм.



КАМЕННАЯ

ПЕЧАЛЬ...

Формы зависимого поведения:

- Химическая зависимость (курение, алкоголь, наркотики, токсикомания),
- Пищевая зависимость,
- Гэмблинг – игровая зависимость,
- Религиозное деструктивное поведение

Особенности аддиктивной личности

Любая зависимость формируется преимущественно в подростковом возрасте у лиц с выраженными тенденциями к:

- Самоутверждению и немедленному выполнению своих претензий;
- Сниженной способностью к длительной целенаправленной деятельности;
- Демонстрационному проявлению чувств, подражанию и лжи;
- Сниженной самооценке, способностей к совладанию со стрессом и саморегуляции;
- Склонностью к избыточному фантазированию.

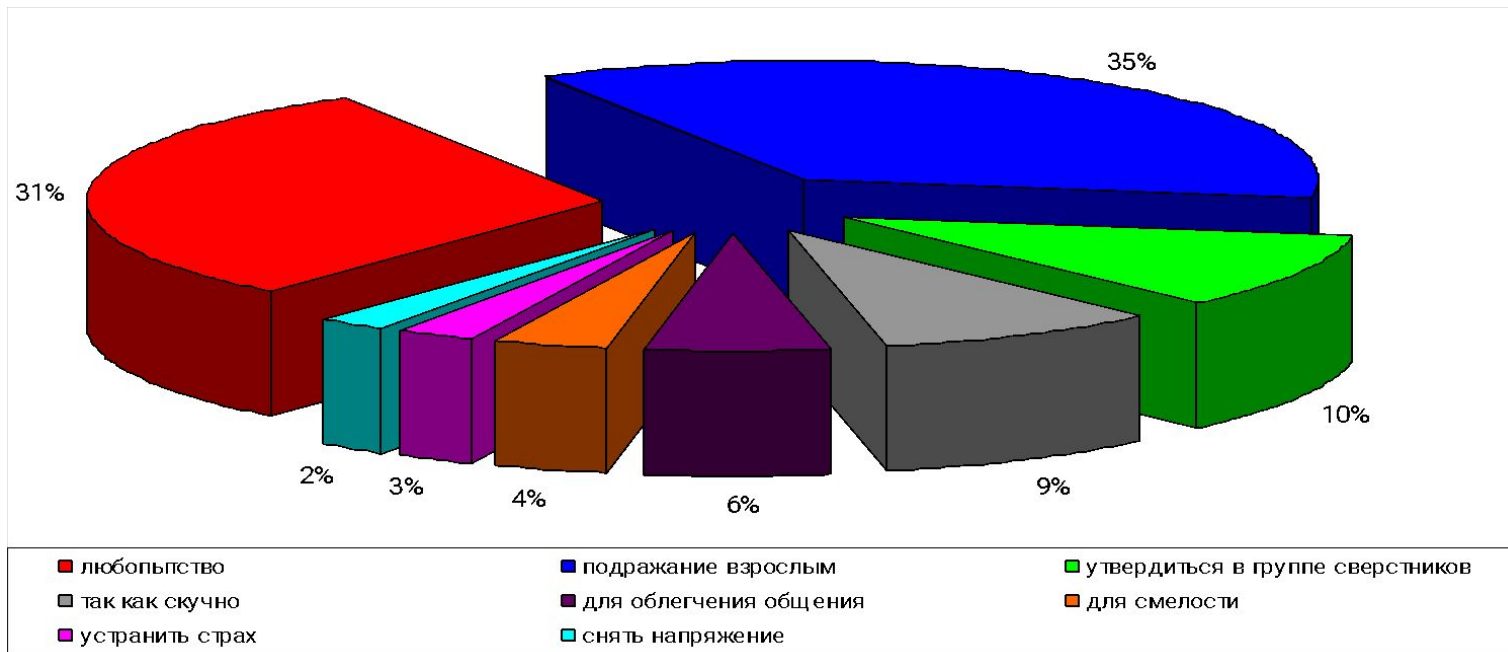
Факторы, приводящие к риску употребления ПАВ среди подростков

- Экономическое/социальное неблагополучие.
- Неблагоприятное окружение и общественная необустроенность.
- Частые перемены места жительства.
- Противоречия и несогласованность в законодательстве.
- Доступность алкоголя и наркотиков.
- Семейная предрасположенность.
- Неумелость и непоследовательность в воспитании.
- Склонность к антисоциальному поведению и гиперактивности.
- Неуспеваемость, отсутствие желания продолжать обучение в школе.
- Протест и риск в подростковом возрасте.
- Общение с пьющими и употребляющими наркотики сверстниками.
- Положительное отношение к алкоголю и наркотикам.
- Реклама.

Причины употребления ПАВ

- Неспособность подростка к продуктивному выходу из ситуации затрудненности удовлетворения актуальных, жизненно важных потребностей;
- Наличие психотравмирующей ситуации, из которой подросток не находит конструктивного выхода;
- Подросток оказывается беспомощным перед захлестывающими его отрицательными состояниями и прибегает к изменению своего состояния химическим путем.

Причины, побудившие к первой пробе

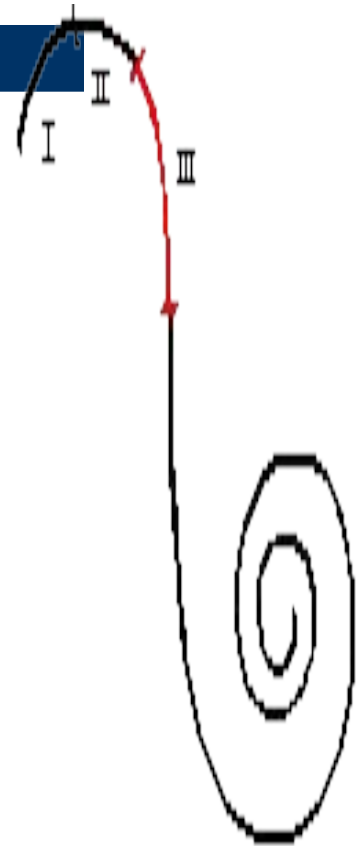


Как происходит формирование зависимого поведения?

*Контакт – нерегулярное употребление –
регулярное употребление –
злоупотребление – зависимое поведение.*

Этапы формирования зависимого поведения:

- I. Этап первых проб
- II. Этап поиска – формирования зависимого поведения
- III. Этап групповой психической зависимости



Направления профилактической работы с детьми:

1. Пропаганда здорового образа жизни, позитивных установок;
2. Обучение, воспитание и развитие способности к самостоятельному, цивилизованному и эффективному способу преодоления сложных жизненных ситуаций;
3. Снижение внушаемости (в процессе тренингов, игр);
4. Формирование способности к саморегуляции;

ВАЖНО!

- Помочь детям развить умение вести здоровый продуктивный образ жизни;
- Помочь детям обрести ориентиры на будущее, включающие продолжение их образования и ответственное отношение к себе и другим;
- Помочь детям научиться общаться со сверстниками и противостоять дурным сторонам;



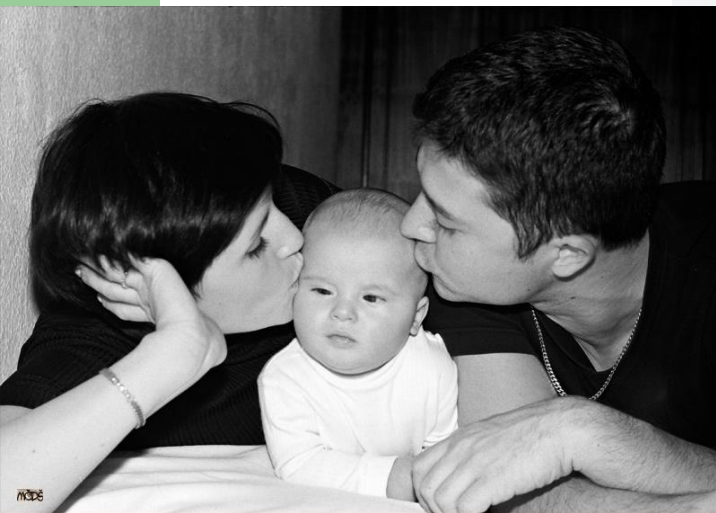


Образы вокруг встречаются такие...



а еще такие...

Большинство людей счастливы настолько,
насколько они решили быть счастливыми!



... а бывают и такие





Спасибо за внимание!