

Saratov NANO Group



Сердце Ваших близких в Ваших
руках!

N-Rea. Сердце Ваших близких в Ваших
руках!

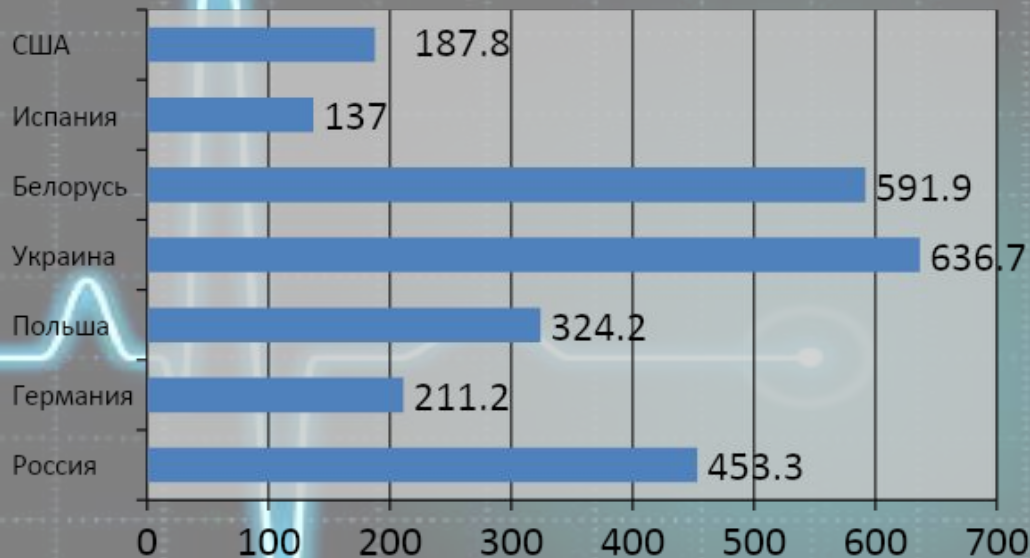


Актуальность

Ежегодно от
сердечно-
сосудистых
заболеваний в мире
из 100 000 человек в
среднем умирает

361 человек

из 100 000 человек в



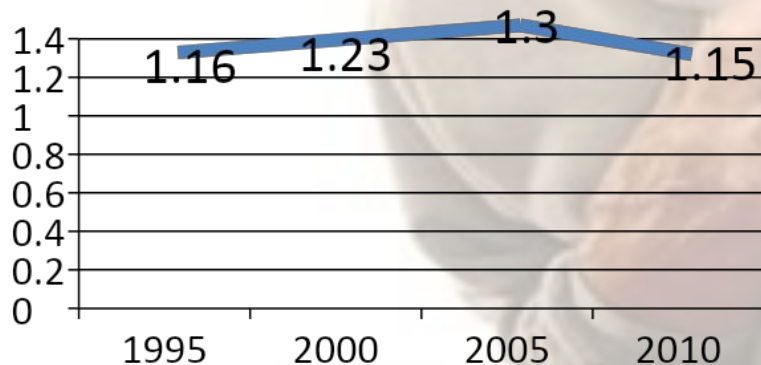
*Данные
Росстата

Статистические показатели

И-Ред. Сердце Ваших близких в Ваших руках!



**Смертность населения
России от сердечно-
сосудистых заболеваний
(млн. чел.)**



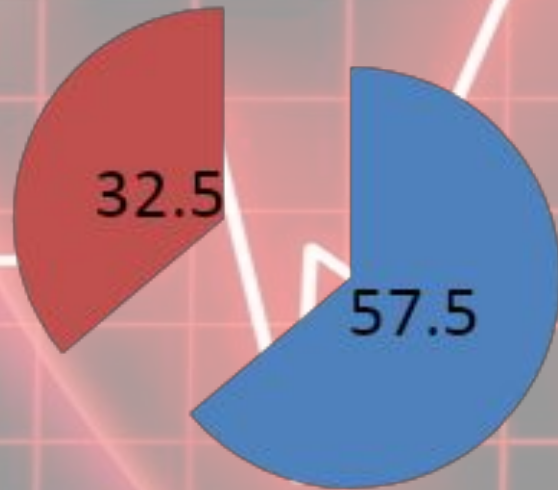
**Динамика численности
больных сердечно-
сосудистыми
заболеваниями в России**



N-Rea. Сердце Ваших близких в Ваших руках!



Люди попадающие в зону риска



- Мужчины в возрасте после 45 лет
- Женщины в возрасет после 50 лет

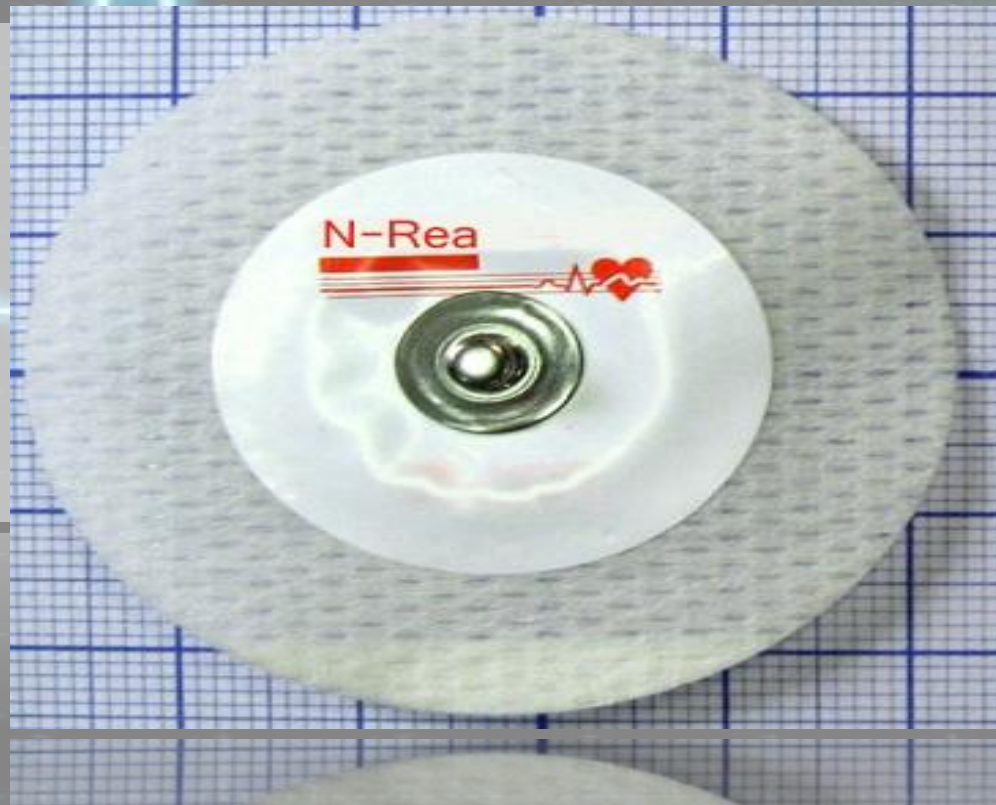
N-Rea. Сердце Ваших близких в Ваших руках!



Опытный образец

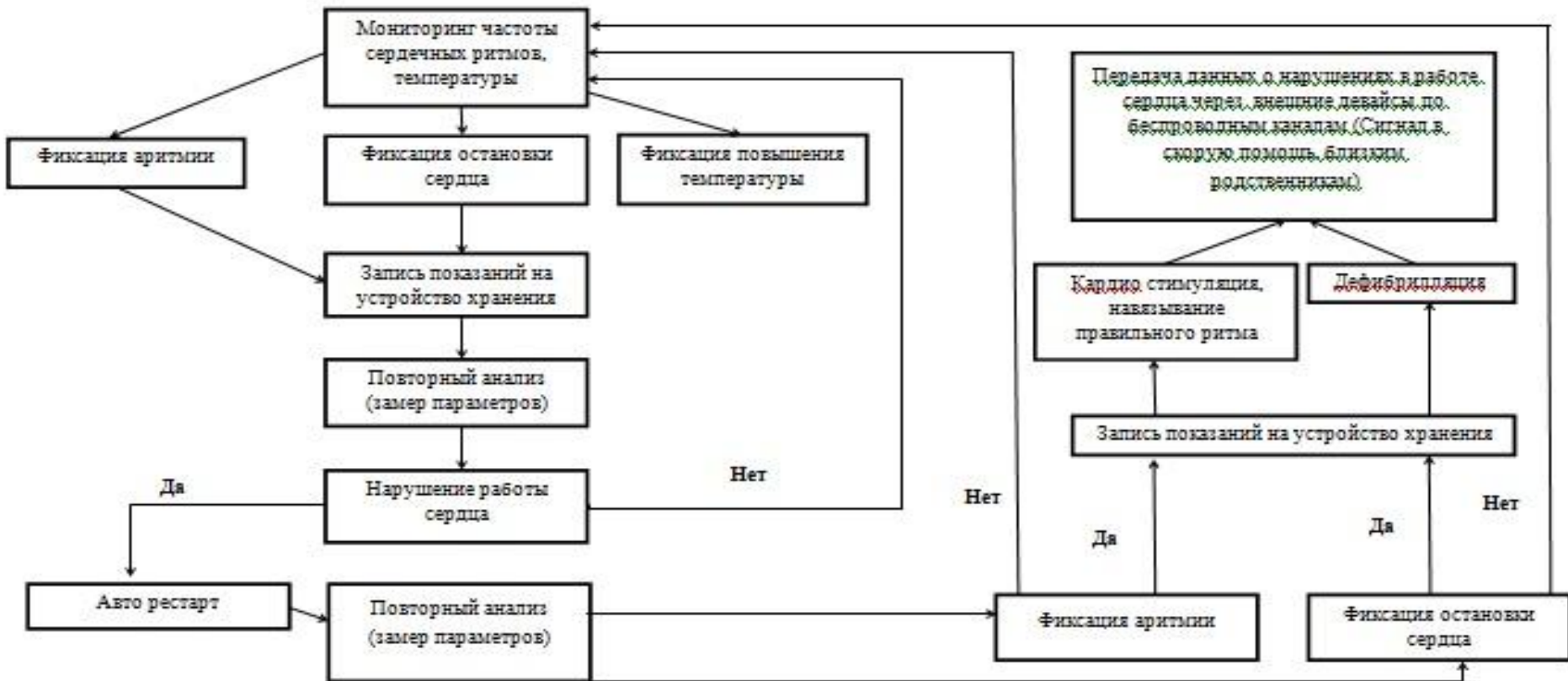
**Кардиовертер-
дефибриллятор**

**р
И-КЕУ
N-REA
b**



N-Real. Сердце Ваших близких в Ваших руках!

Микропроцессор N-REAL



Конкурентная позиция

N-REA. Сердце Ваших близких в Ваших руках!



N-REA



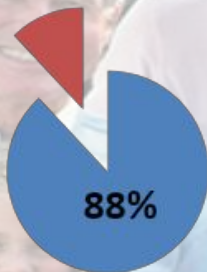
Потенциальные потребители

N-Real. Сердце Ваших близких в Ваших руках!

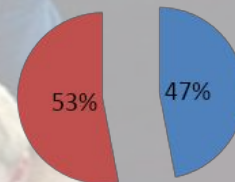


2013 год

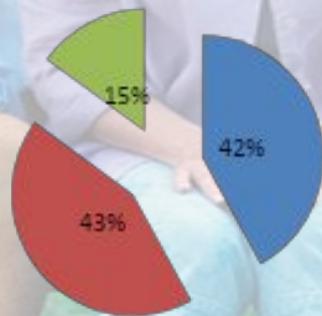
12%



2014 год



2015 год



- Европейский рынок
- Российский рынок
- Америка, Австралия

*N-Real. Сердце Ваших близких в Ваших
руках!*

SARATOV
NANO
GROUP

Требуемые инвестиции

Общая сумма инвестиций для реализации
первого этапа проекта составляет **35, 8 МЛН.
рублей.**



*N-Real. Сердце Ваших близких в Ваших
руках!*

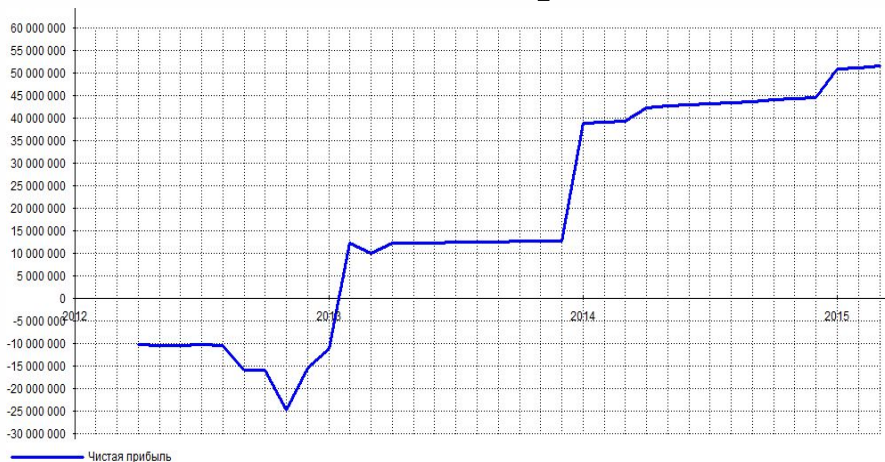


Эффективность инвестиций

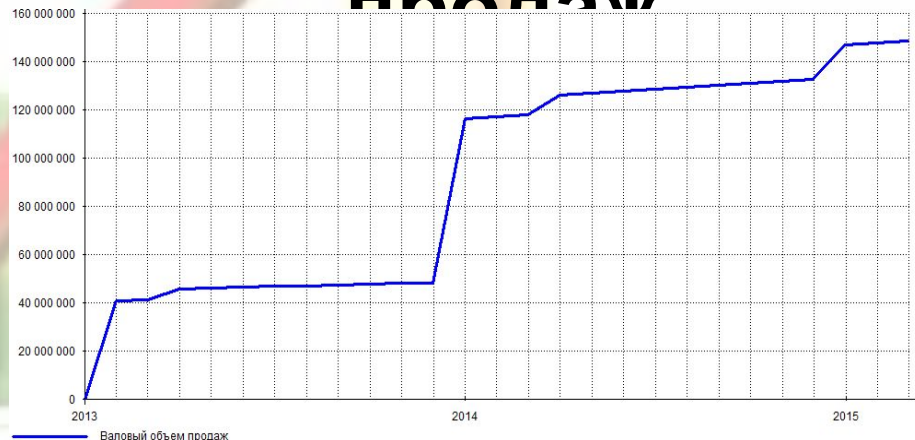
Показатель	Сценарии развития проекта		
	Реалистичный	Пессимистичный	Оптимистичный
Ставка дисконтирования, %	34		
Период окупаемости – РВ, мес.	21	23	18,
Дисконтированный период окупаемости - DBP, мес.	22	25	21
Средняя норма рентабельности – ARR, %	174,28	132,04	215,14
Чистый приведенный доход -NPV	318 355 593	201 445 411	435 211 725
Индекс прибыльности - PI	3,24	2,44	4,02
Внутренняя норма рентабельности – IRR,%	199,7	141	257,6
Модифицированная внутренняя норма рентабельности - MIRR,%	96,67	78,92	111,26

N-Rea. Сердце Ваших близких в Ваших руках!

Чистая прибыль



Валовой объем продаж



N-Real. Сердце Ваших близких в Ваших руках!



Среднесрочный план реализации и чистой прибыли

Среднесрочный план реализации и чистой прибыли на 2012-2015 гг.

		<i>2012 год</i>	<i>2013 год</i>	<i>2014 год</i>	<i>2015 год</i>
Пессимистичный вариант	<i>Объём реализации, шт</i>	0,00	5 760,00	20 400,00	22 400,00
	<i>Чистая прибыль, тыс.руб</i>	-124 922,75	72 674,25	392 326,68	475 824,00
Реалистичный вариант	<i>Объём реализации, шт</i>	0,00	7 200,00	25 500,00	28 000,00
	<i>Чистая прибыль, тыс.руб</i>	-124 922,75	122 384,37	507 006,61	613 763,68
Оптимистичный вариант	<i>Объём реализации, шт</i>	0,00	8 640,00	30 600,00	33 600,00
	<i>Чистая прибыль, тыс.руб</i>	-124 922,75	170 428,56	637 316,00	769 552,00

N-Rea. Сердце Ваших близких в Ваших руках!



Среднесрочный план реализации кардиовертера-дефибриллятора N-REA на 2012-2015гг.



Имеющийся задел

И-Рес. Сердце Ваших близких в Ваших руках!



проекта

- Партнерские отношения с Университетами г. Эссена (Германия), Бакингемширский Новый Университет (Лондон)
- Партнерские отношения с НИИ Кардиологии (рабочая группа);
- Прохождение процедуры патентования;
- Получение субсидии на создание инновационного продукта Министерства экономического развития по Саратовской области;

Риски проекта

- Задержка сроков выхода на проектную мощность
- Появление крупных конкурентов
- Падение цен на рынке
- Производственный риск
- Финансовый риск

* Совокупная степень влияния рисков: Низкая

