

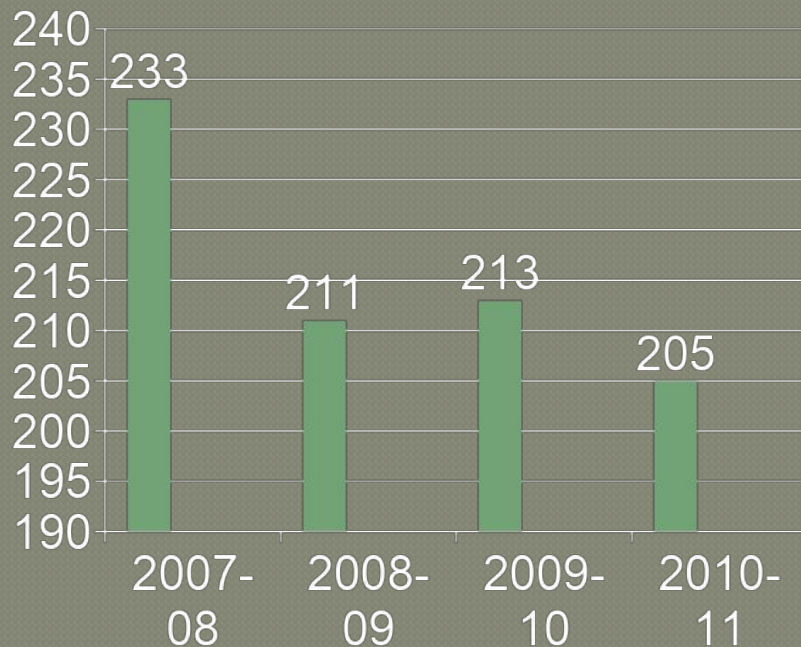
Муниципальное
общеобразовательное учреждение
Новкинская основная
общеобразовательная школа



Сведения об учащихся

КОЛИЧЕСТВО УЧАЩИХСЯ

НАПОЛНЯЕМОСТЬ
КЛАССОВ



- Средняя наполняемость классов
- 1 ступени – 24 человека
- 2 ступени – 20 человек
- По школе – 21,4
- Классы-комплекты:
- 1 ступень – 4
- 2 ступень – 6

Педагогические кадры



- Всего учителей – 24 человека, из них
- Высшее образование – 19 чел. – 79%
- Среднее-специальное – 4 чел. – 17%
- Незаконченное высшее – 1 чел. – 4%
- 1 квал. категория – 10 чел. – 42%
- 2 квал. категория – 13 чел. – 54%
- Высшая – 1 чел. – 4%

Учебно-материальная база

- Классных комнат – 8
 - Спортзал
 - Мастерская
 - Библиотека
 - Лаборатория
 - Столовая
-
- Группа продленного дня – 1
 - Сменность – 2 смены:
 - 1 смена – 8.00-12.40
 - 2 смена – 12.00-17.40



Сохранение и укрепление здоровья учащихся

СОБЛЮДЕНИЕ НОРМ И
ТРЕБОВАНИЙ САНПИНОВ:

ОСВЕЩЕННОСТЬ

- ПОДБОР ПАРТ

- СОБЛЮДЕНИЕ

ТЕМПЕРАТУРНОГО РЕЖИМА

ОРГАНИЗАЦИЯ ГОРЯЧЕГО
ПИТАНИЯ:

- ЗАВТРАКИ, ОБЕДЫ

- ОХВАЧЕНО 33% (РАЙОННЫЙ
ПОКАЗАТЕЛЬ 95%)



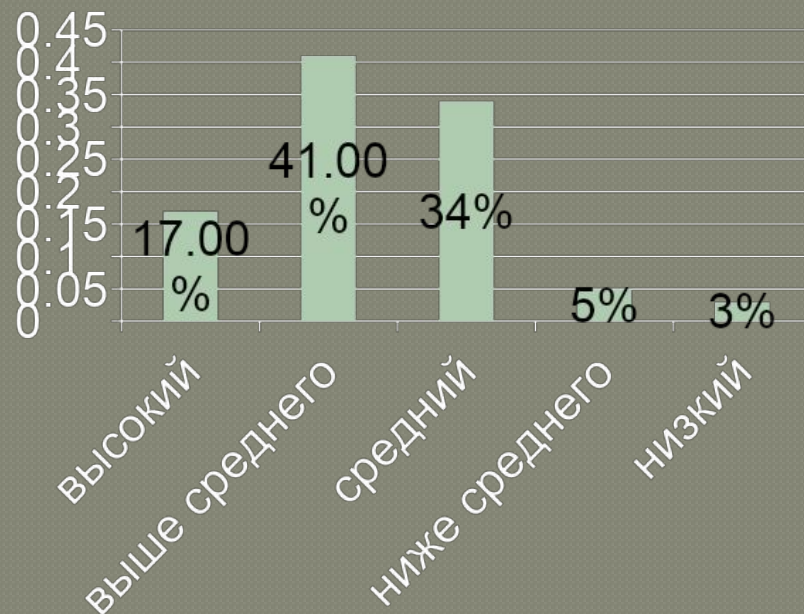
Физкультурно-оздоровительная работа

ПРОГРАММА «ЗДОРОВЬЕ»:

- ДНИ ЗДОРОВЬЯ
- УРОКИ ЗДОРОВЬЯ
- ФИЗКУЛЬТПАУЗЫ
- ДИНАМИЧЕСКИЕ ПАУЗЫ
- ПРОГУЛКИ В ГПД
- СПОРТИВНЫЕ СЕКЦИИ
- РАЙОННЫЕ СПОРТИВНЫЕ МЕРОПРИЯТИЯ



УРОВЕНЬ ФИЗИЧЕСКОЙ ПОДГОТОВЛЕННОСТИ УЧАЩИХСЯ



ВЫВОДЫ

Факторы, положительно влияющие на сохранение и укрепление здоровья:

- ▢ Улучшение материально-технической базы
- ▢ Работа социально-психологической службы
- ▢ Организация спортивно-оздоровительной работы
- ▢ Организация питания учащихся

Отрицательные факторы:

- ▢ Психологический микроклимат на уроке
- ▢ Перегрузка учащихся
- ▢ Недостаточное включение медработников в организацию образовательного процесса
- ▢ Неблагополучные условия жизни ребенка в семье

Базовое образование

- 1-4 классы – УМК «Школа 2000-2100»
- Изучение иностранного языка
- Элективные курсы в 9 классе
- Использование проектного обучения, тестовых технологий, музейных уроков



Эколого-краеведческое направление



- Школьное лесничество «Внуки Берендея»
- Факультативы и кружки экологического направления
- Природоохранная работа



Результаты 2009-2010 уч.г.

- **Отличники:**

- 8 человек – 4%,
- 4 чел. – нач.школа
- 4 чел. – среднее звено

- **«4» и «5»:**

- 74 чел. – 40%, из них
- 37 чел. – нач.школа
- 37 чел. – среднее звено

Итоговая аттестация

● Результаты ГИА

● Математика:

- «5» – 1 чел. – 5%
- «4» – 4 чел. – 18%
- «3» – 15 чел. – 68%
- «2» – 2 чел. – 9%

● Русский язык:

- «5» – 1 чел. – 5%
- «4» – 7 чел. – 32%
- «3» – 11 чел. – 50%
- «2» – 3 чел. – 13%

Экзамены по выбору

предмет	Количество выбравших	«4-5»
Русский язык	1 чел. – 4%	100%
Обществознание	2 чел. – 8%	50%
География	15 чел. – 65%	40%
Физкультура	5 чел. – 22%	60%
Химия	6 чел. – 26%	83%
Физика	6 чел. – 26%	83%
ОБЖ	11 чел. – 48%	18%

Создание условий для обучения



- Работа ГПД
- Факультативы
- Дополнительное образование
- Индивидуальное обучение
- Использование различных форм обучения
- Дифференцированный подход



Организация подвоза учащихся

- Школьный автобус
- Проездные билеты на рейсовые автобусы



Материально-техническое и финансовое обеспечение

- За счет средств районного бюджета:
 - Пожарные средства защиты – 10000руб.
 - Входные железные двери – 21000 руб.
 - Прямая связь с пож. частью – 8000
 - Дежурное освещение – 3200
 - Замена посуды - 6000
- За счет субвенций:
 - Столы для столовой – 9400
 - Спортивное оборудование – 4195
 - Учебная литература – 21565
 - Оборудование для кабинетов физики, химии, биологии - 600000

Взаимодействие с СОЦИУМОМ



Центр организации работы по краеведению – школьный историко-краеведческий музей «Истоки»

- Создан музей в феврале 2007 года;
- открытие состоялось 10 апреля 2007 года;
- паспортизирован 17 мая 2007 года, свидетельство № 11 479.

- Экспозиции музея:
- «Русская изба»,
- «История станции Новки»,
- Часовня Александра Невского»,
- «Они сражались за Родину»,
- «Учителями славится Россия – ученики приносят



Ведущие направления деятельности школьного музея



- Экскурсионно-массовая работа (экскурсии для учащихся, гостей музея проводят группа экскурсоводов);
- Поисково-исследовательская работа.

Клуб боевых мальчишек «Поиск»

- Членами клуба являются трудные подростки.
- Клуб «Поиск» сотрудничает с комитетом по молодёжной политике администрации Владимирской области.
- С сентября 2008 года ребята под руководством Футерман З.Т. включились в реализацию межрегионального проекта по увековечению памяти воинов-уроженцев Владимирской и Ивановской областей, погибших на Смоленщине.



Отряд «Внуки Александра Невского»

В школе действует отряд «Внуки Александра Невского», членами которого являются учащиеся 6 класса.

Подписан договор о сотрудничестве с Владимирской областной патриотической организацией «Александр Невский».

Налажена связь с полком воинской части г. Коврова, который носит имя А. Невский и воинской частью поселка Пакино.



Цель школы – создать условия для формирования нравственно и физически здоровой личности с высоким чувством гражданской ответственности, способной к самореализации и самоопределению.

Основное направление работы – эколого-краеведческое

Организация работы ДШО «РОСТОК»

Структура	Направления работы
 <p>Дума – орган самоуправления. Штабы:</p> <ul style="list-style-type: none">• «Учком»• «Досуг»• «Эколог-краевед»• «Прессцентр»• «Спорт и здоровье»• «Труд и забота»	<ul style="list-style-type: none">❑ Экологическое❑ Краеведческое❑ Досуговое❑ Спортивно-оздоровительное❑ Художественно-эстетическое❑ Трудовое❑ Шефская помощь

Пионерская дружина имени Зои Космодемьянской



ВОДОПО
«Пионеры Владимирской области»



Пионеры
школы

Пионерские
отряды района



Школьное лесничество «Внуки Берендея»



- Создано в 1969 году.
- За школьным лесничеством закреплена площадь 75 га.
- Имеется теплица и дендрочасть.
- Организована экологическая тропа.

Работа с семьей

- Цель: создание условий для укрепления связи семьи и школы в интересах развития ребенка



- Родительский всеобуч
- Совместные мероприятия

