


# **ПОДХОДЫ К РАЗВИТИЮ ПРОФЕССИОНАЛЬНЫХ И ЛИЧНОСТНЫХ КОМПЕТЕНЦИЙ СТУДЕНТОВ ВУЗОВ ЧЕРЕЗ ПРИВЛЕЧЕНИЕ К УЧАСТИЮ В ФОРМИРОВАНИИ СОЦИАЛЬНО-ЭКОНОМИЧЕСКОЙ ПОЛИТИКИ РЕГИОНА В УСЛОВИЯХ КРИЗИСА И ПОСЛЕ КРИЗИСНОГО РАЗВИТИЯ**

Е.Б. Бухарова, директор  
Института экономики, управления  
и природопользования СФУ



# Специфика текущего состояния профессиональной подготовки в вузе

- Переход на двухуровневую систему: бакалавриат - магистратура
- Профессиональная подготовка в условиях мирового экономического кризиса

# Переход на двухуровневую систему: бакалавриат - магистратура

- НАПРАВЛЕНИЕ «МЕНЕДЖМЕНТ»
- НАПРАВЛЕНИЕ «ЭКОНОМИКА»
- НАПРАВЛЕНИЕ «ЭКОЛОГИЯ И ПРИРОДОПОЛЬЗОВАНИЕ»

# Переход на двухуровневую систему: бакалавриат - магистратура

- Бакалавриат – общая профессиональная подготовка без присвоения квалификации
- Магистратура – специализированные программы

# ВИДЫ ПРОФЕССИОНАЛЬНОЙ ДЕЯТЕЛЬНОСТИ: БАКАЛАВРИАТ (ГОС ВПО-3)

ЭКОНОМИКА	МЕНЕДЖМЕНТ
1. организационно- управленческая	1. организационно- управленческая
2. расчетно- экономическая	2. информационно- аналитическая
3. аналитическая	3. предпринимательская
4. педагогическая	
5. научно- исследовательская	

# ВИДЫ ПРОФЕССИОНАЛЬНОЙ ДЕЯТЕЛЬНОСТИ: МАГИСТРАТУРА (ГОС ВПО-3)

ЭКОНОМИКА	МЕНЕДЖМЕНТ
1. организационно- управленческая	1. организационно- управленческая
2. проектно- экономическая	2. аналитическая
3. аналитическая	3. научно- исследовательская
4. педагогическая	4. педагогическая
5. научно- исследовательская	

# КОМПЕТЕНЦИИ: БАКАЛАВРЫ ЭКОНОМИКИ (ГОС ВПО-3)

- **Общекультурные**
  - **Способен** находить организационно-управленческие решения и готов нести за них ответственность
  - **Способен** использовать нормативно-правовые документы в своей деятельности
  - **Способен** анализировать социально-значимые проблемы и процессы, происходящие в обществе, и **прогнозировать** возможное их развитие в будущем...

# КОМПЕТЕНЦИИ: БАКАЛАВРЫ ЭКОНОМИКИ (ГОС ВПО-3)

- **Профессиональные**
  - **Способен организовывать** деятельность малой группы, созданной для реализации конкретного экономического проекта
  - **Способен** критически оценивать варианты предлагаемых управленческих решений и разрабатывать и обосновывать предложения по их совершенствованию с учетом критериев социально-экономической эффективности, рисков и возможных социально-экономических последствий



# КОМПЕТЕНЦИИ: МАГИСТРЫ ЭКОНОМИКИ (ГОС ВПО-3)

- **Общекультурные**
  - **Способен** находить организационно-управленческие решения и **готов нести за них ответственность**, в том числе в нестандартных ситуациях
  - **Способен** самостоятельно приобретать и использовать в практической деятельности новые знания и умения, включая новые области знаний, непосредственно не связанные со сферой деятельности

# КОМПЕТЕНЦИИ: МАГИСТРЫ ЭКОНОМИКИ (ГОС ВПО-3)

- **Профессиональные**
  - **Способен** самостоятельно осуществлять подготовку заданий и разрабатывать проектные решения с учетом фактора неопределенности
  - **Способен** разрабатывать стратегии поведения экономических агентов на различных рынках
  - **Способен руководить** экономическими службами и подразделениями в организациях с различными формами собственности, в органах государственной и муниципальной власти
  - **Способен** разрабатывать варианты управленческих решений и обосновывать их выбор

# КОМПЕТЕНЦИИ: БАКАЛАВРЫ МЕНЕДЖМЕНТА (ГОС ВПО-3)

- Общекультурные
  - **Способен** занимать активную гражданскую позицию
  - **Способен** находить организационно-управленческие решения и готов нести за них ответственность
  - **Способен** использовать нормативно-правовые документы в своей деятельности
  - **Способен осуществлять деловое общение: публичные выступления, переговоры, проведение совещаний, деловая переписка и др.**
  - Учитывает последствия управленческих решений и действует с позиций социальной ответственности

# КОМПЕТЕНЦИИ: БАКАЛАВРЫ МЕНЕДЖМЕНТА (ГОС ВПО-3)

- Профессиональные
  - **Способен** к анализу и проектированию межличностных, групповых и организационных коммуникаций
  - **Способен** эффективно организовывать групповую работу
  - Готов участвовать в разработке стратегии организации, используя инструментарий стратегического менеджмента
  - Владеет методами управления проектами
  - **Способен** эффективно выполнять свои функции в кросс-культурной среде...

# КОМПЕТЕНЦИИ: МАГИСТРЫ МЕНЕДЖМЕНТА (ГОС ВПО-3)

- **Общекультурные**
  - **Способен** к изменению профиля своей профессиональной деятельности
  - **Способен** принимать организационно-управленческие решения и оценивать их последствия
  - **Обладает** навыками публичных деловых и культурных коммуникаций

# КОМПЕТЕНЦИИ: МАГИСТРЫ МЕНЕДЖМЕНТА (ГОС ВПО-3)

- **Профессиональные**
  - **Способен** управлять организациями, подразделениями, группами (командами) сотрудников, проектами и сетями
  - **Способен** разрабатывать программы организационного развития и изменений и обеспечивать их реализацию

# Профессиональная подготовка в условиях мирового экономического кризиса

- Непрерывная трансформация экономических и социальных систем
- Высокая энтропия на рынке труда и в поведении работодателей
- Проблема организации овладения практическими навыками (проблема практик)

# ПРОЕКТНЫЙ ПОДХОД В ПОДГОТОВКЕ

- Ресурс основных образовательных программ (практики)
- Включение в исследовательские междисциплинарные проекты в вузе
- Организационные формы планирования и сопровождения карьеры (центры карьеры)
- Разворачивание межвузовских междисциплинарных практико-ориентированных проектов



# Проект «МОЛОДЕЖНЫЙ ЭКСПЕРТНЫЙ СОВЕТ при Губернаторе Красноярского края»

МЭС - является совещательным органом при Губернаторе Красноярского края, созданным с целью привлечения молодых граждан к формированию государственной политики органов исполнительной власти края и решению вопросов социально-экономической жизни края

# ПРИНЦИПЫ ДЕЯТЕЛЬНОСТИ МЭС

- Инициативность (добровольность);
- Легитимность (наделение полномочиями);
- Креативность и новаторство;
- Ответственность и отчетность;
- Функционирование на постоянной основе;
- Рекомендательный характер вырабатываемых идей, мер и действий;
- Масштабное вовлечение студентов;
- Сменяемость руководства и состава.

# ЗАДАЧИ МЭС

- Представление общественно значимых интересов молодых граждан при решении органами государственной власти Красноярского края вопросов социального и экономического развития Красноярского края
- Привлечение молодых граждан к участию в формировании и реализации социально-экономической политики края, в том числе путем организации и проведения публичных слушаний, обсуждений
- Участие в формировании гражданского самосознания, правовой культуры и правового сознания молодежи

# ПОЛНОМОЧИЯ МЭС

- Анализ текущей социально-экономической ситуации и положения молодежи в крае
- Участие в формировании и реализации социально-экономической политики в крае, а также разработке концепции государственной молодежной политики Красноярского края
- Проведение молодежных общественных экспертиз и подготовка заключений (предложений) к проектам нормативных правовых актов края

# ПОЛНОМОЧИЯ МЭС

- участие представителей МЭС в заседаниях Правительства края, постоянных и временных комиссий, Советов и других консультативных и совещательных органов при Губернаторе и Правительстве края
- Проведение предварительных консультаций, круглых столов, совещаний мониторинга общественного мнения, изучения вопросов, рассматриваемых высшими органами государственной власти края
- Подготовка предложений Губернатору Края по формированию кадрового резерва

# Схема взаимодействия (на старте)



# Центр карьеры СФУ

- Формирует портфолио участников МЭС
- Отбор кандидатов в МЭС по формальным критериям (анализ анкет);
- Проведение психологических тренингов и деятельности игр;
- Формирование рейтинга кандидатов в МЭС (молодежное Правительство дублеров Красноярского края)

# Проектно-аналитический центр СФУ

- Организует проведение исследований по социально-экономическому развитию края
- Проводит конкурсный отбор студентов на участие в проекте (например, на основе эссе/ докладов-исследований)
- Оценивает доклады-исследования кандидатов и готовит рекомендации



Правительство  
Красноярского края

МЭС (Краевое молодежное  
Правительство дублеров)

Проектно-аналитический центр СФУ

Центр карьеры СФУ

Отбор

Отбор

Отбор

Отбор

Рекомендуемые

Резерв

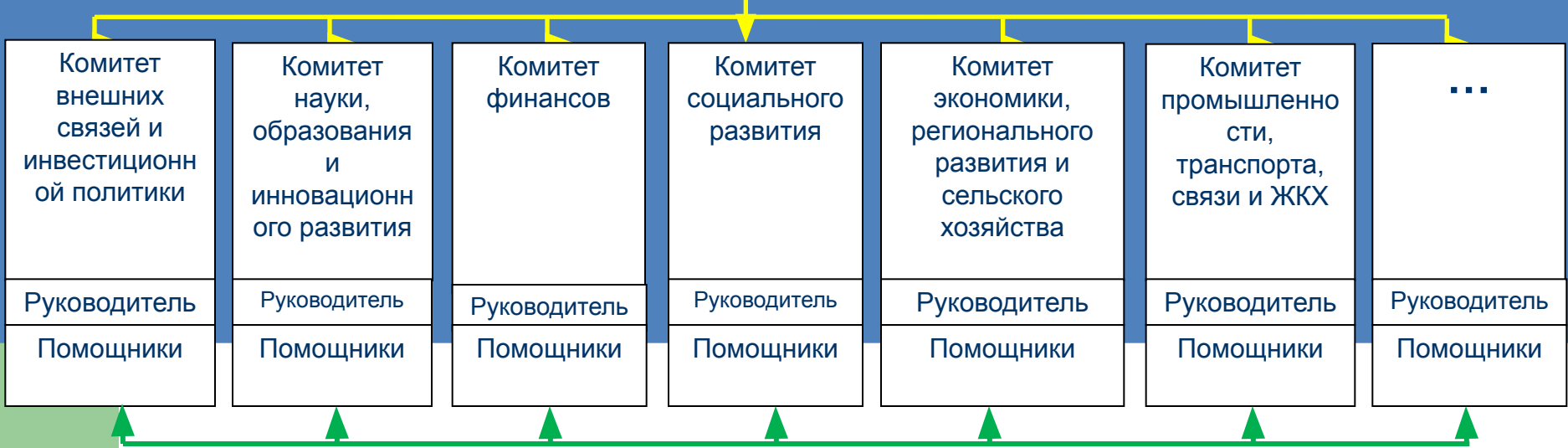
*Желающие участвовать в МЭС*

*АНКЕТЫ*

СФУ и другие ВУЗы Красноярского края



# Председатель МЭС



## Стажировка в Министерствах Правительства Красноярского края



Проектно-аналитический центр СФУ

# ПРОЕКТ ТЕМАТИКИ КРУГЛЫХ СТОЛОВ, ПРОВОДИМЫХ МЭС

- «Обсуждение стратегических приоритетов развития Красноярского края»
- «Стратегия кадрового обеспечения инновационного развития экономики Красноярского края»
- «Поддержка малого и среднего предпринимательства на территории Красноярского края»
- «Закон «О социальных выплатах по образовательным кредитам»: повышение доступности высшего профессионального образования и обеспеченности бюджетной сферы края квалифицированными кадрами»
- «Проблемы становления и функционирования молодежных общественных организаций на территории Красноярского края»
- «Подходы к формированию Экологического кодекса Красноярского края»

# КУМУЛЯТИВНЫЕ ЭФФЕКТЫ ОТ РЕАЛИЗАЦИИ ПРОЕКТА «МЭС»

ВУЗы	Регион
<ul style="list-style-type: none"><li>-социально-значимые практики для студентов</li><li>-механизм формирования профессиональной карьеры для студентов</li><li>-проектно-ориентированные форматы подготовки</li></ul>	<ul style="list-style-type: none"><li>-внедрение креативных идей в управление регионом</li><li>-целенаправленное формирование кадрового резерва</li><li>-новые форматы молодежной политики</li></ul>

A decorative graphic on the left side of the slide, consisting of a light green vertical bar and a white rounded rectangle with a green top-left corner.

---

**БЛАГОДАРЮ  
ЗА ВНИМАНИЕ**