



Heliotecture  
laboratory

Сергей Непомнящий и Партнёры

АГОЙ



ГЕЛИОКЛАСТЕР «ЮЖНЫЙ БЕРЕГ»



Сергей Непомнящий и  
Партнёры



## Heliotecture laboratory

Общая площадь жилья  
80 000 м<sup>2</sup>

Всего коммерческих помещений  
100 000 м<sup>2</sup>

Вырабатываемая электроэнергия  
7 мегаватт

Стоимость строительства  
2 500 000 000 рублей



Сергей Непомнящий и  
Партнёры



Heliotecture  
laboratory

Общая площадь участка  
19 гектаров

Общая площадь сохраняемых  
лесных территорий  
5,4 гектара

Сергей Непомнящий и  
Партнёры



Heliotecture  
laboratory

Террасно-атриумная  
застройка

Площадь дома  
120 – 220 м<sup>2</sup>

Открытая терраса  
100 – 350 м<sup>2</sup>



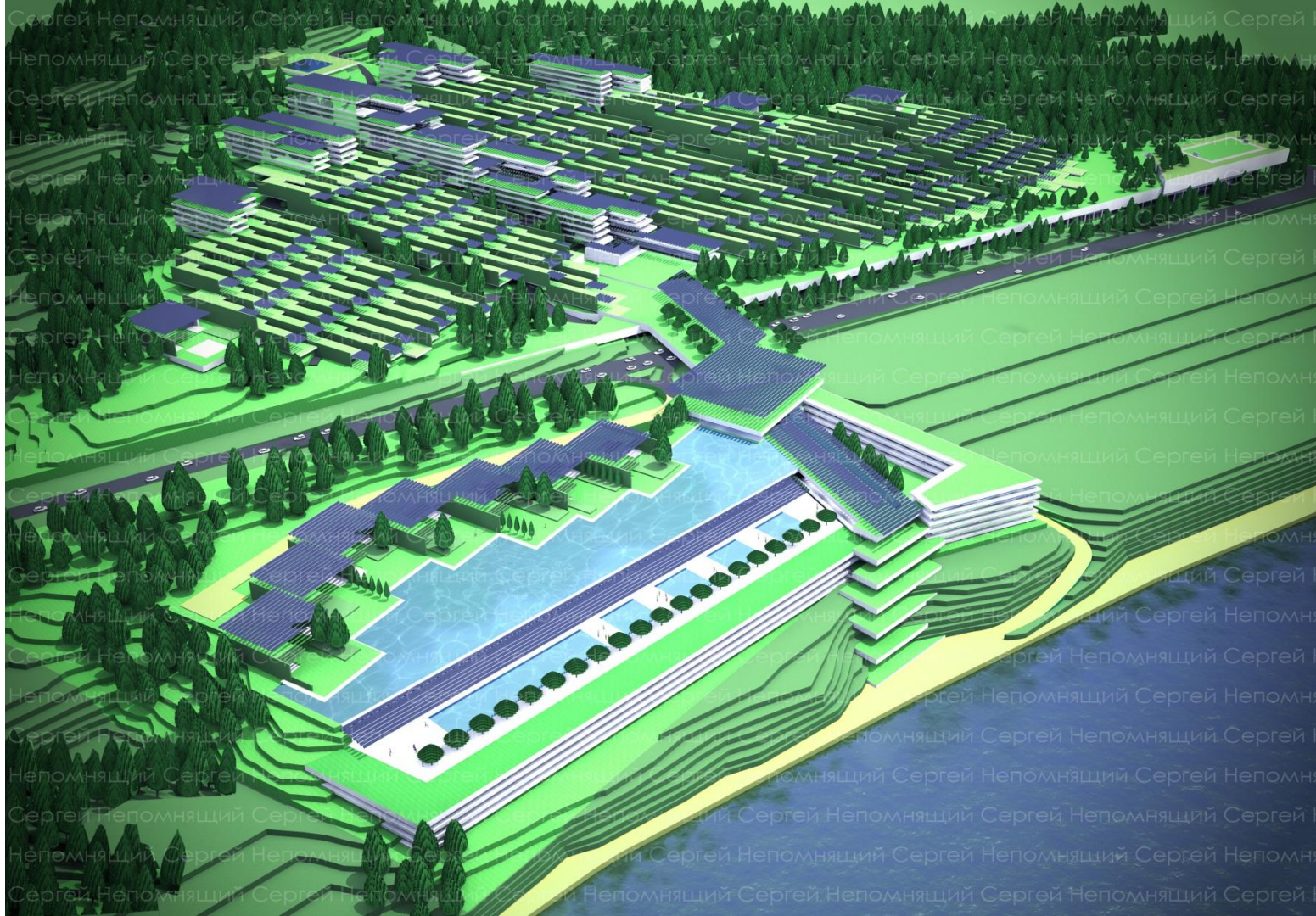
Сергей Непомнящий и  
Партнёры



Heliotecture  
laboratory

Террасно-атриумная  
застройка

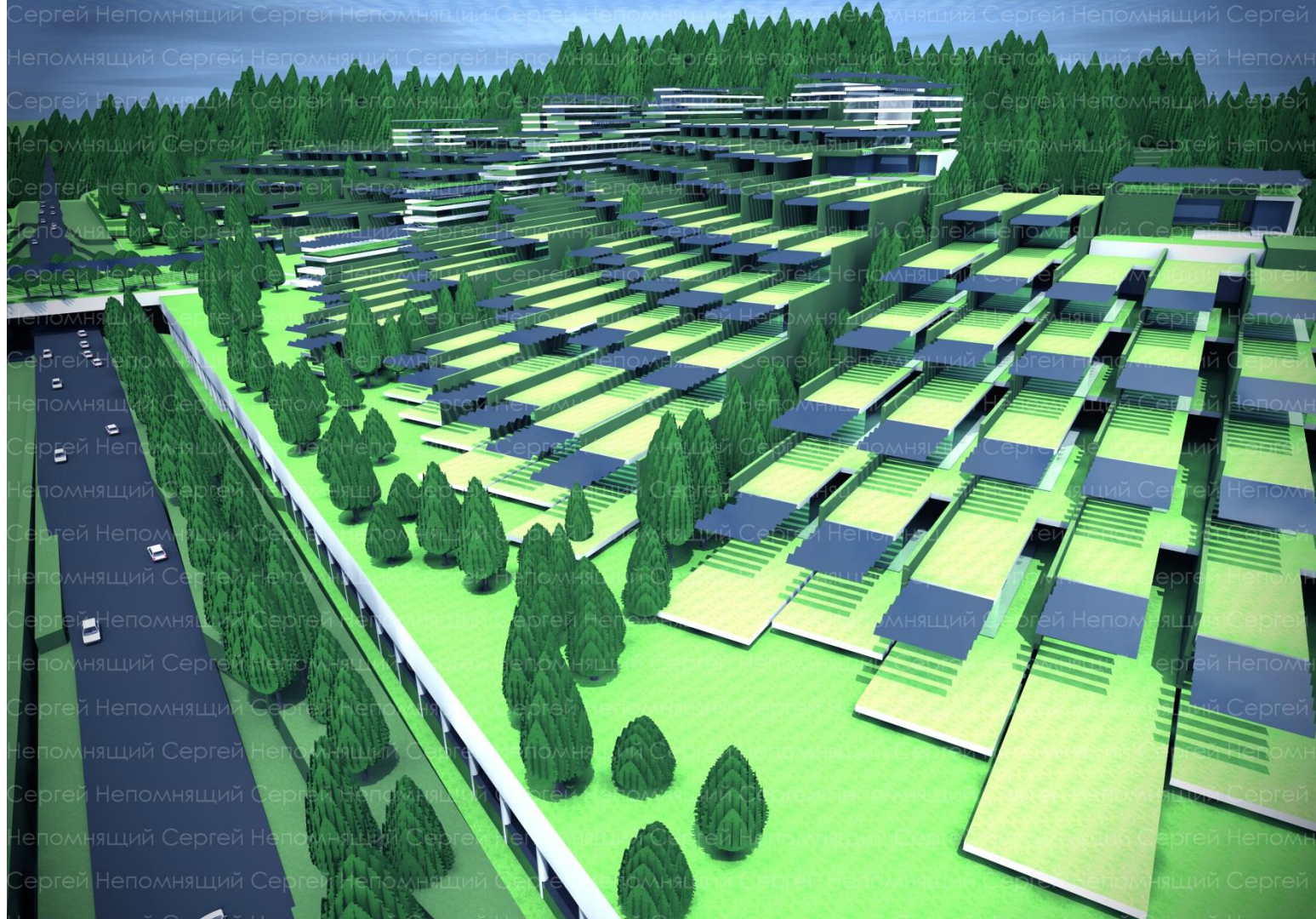
Площадь  
фотоэлементов  
35 000 м<sup>2</sup>



Сергей Непомнящий и  
Партнёры



Heliotecture  
laboratory



Сергей Непомнящий и  
Партнёры



Heliotecture  
laboratory



Сергей Непомнящий и  
Партнёры



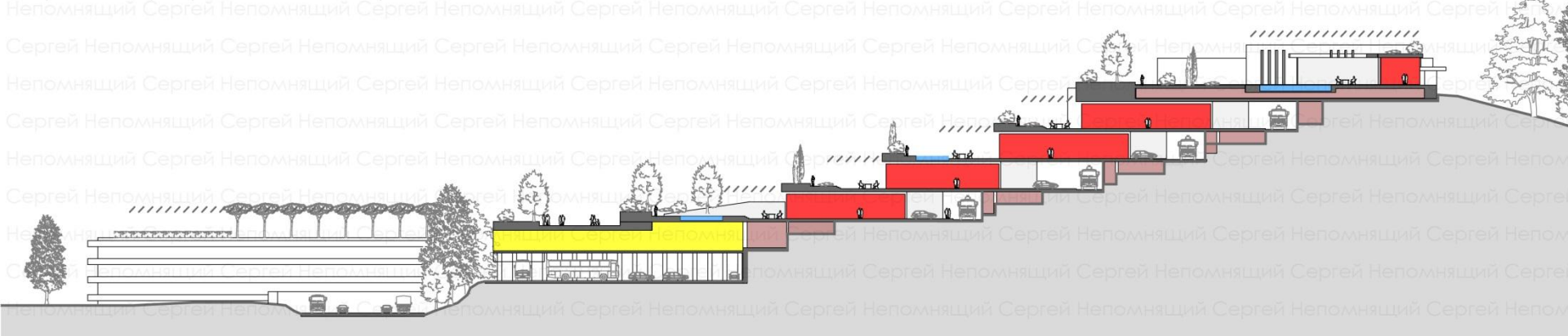
Heliotecture  
laboratory







Фрагмент разреза 1-1 по застройке



Heliotecture  
laboratory

# Схема размещения ЖИЛЫХ ДОМОВ И ОРГАНИЗАЦИИ транспорта



Общая площадь жилья  
80 000 м<sup>2</sup>

Heliotecture  
laboratory



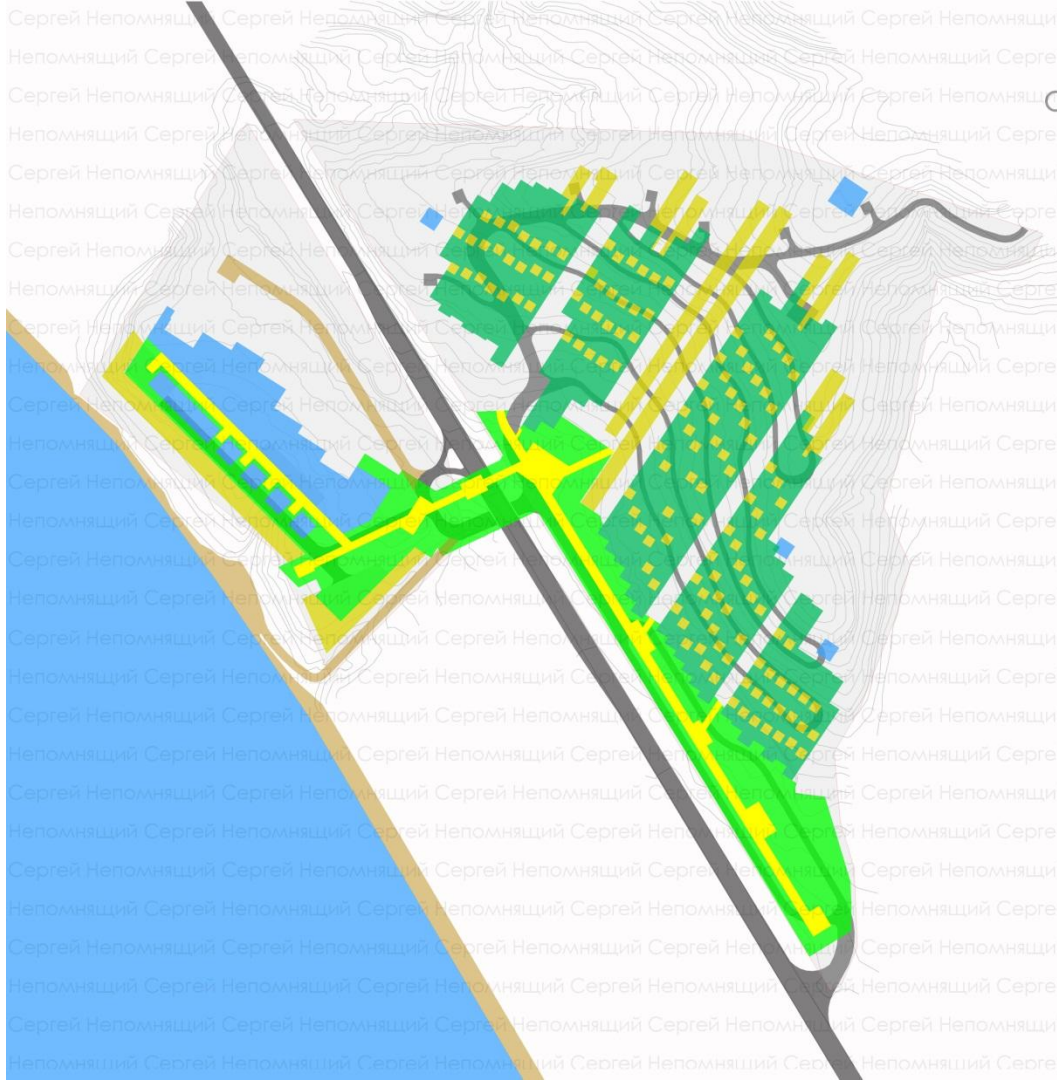
# Схема размещения объектов обслуживания и вертикального транспорта



Общая площадь  
объектов  
обслуживания  
20 000 м<sup>2</sup>

Heliotecture  
laboratory





# Схема размещения озелененных пешеходных платформ и искусственных водоемов

Общая площадь  
Эксплуатируемых  
кровель объектов  
обслуживания,  
автостоянок и  
технических  
помещений  
30 000 м<sup>2</sup>

Private Residence

Archiplan Studio



Аналог решения интерьеров  
одноэтажного дома с продольным индивидуальным атриумом