

ГЛОБАЛЬНАЯ БИЗНЕС-КОАЛИЦИЯ ПРОТИВ
ВИЧ/СПИДА, ТУБЕРКУЛЕЗА И МАЛЯРИИ



GLOBAL BUSINESS COALITION
ON HIV/AIDS, TUBERCULOSIS AND MALARIA

Комплексный подход к профилактике злоупотребления алкоголем в компаниях

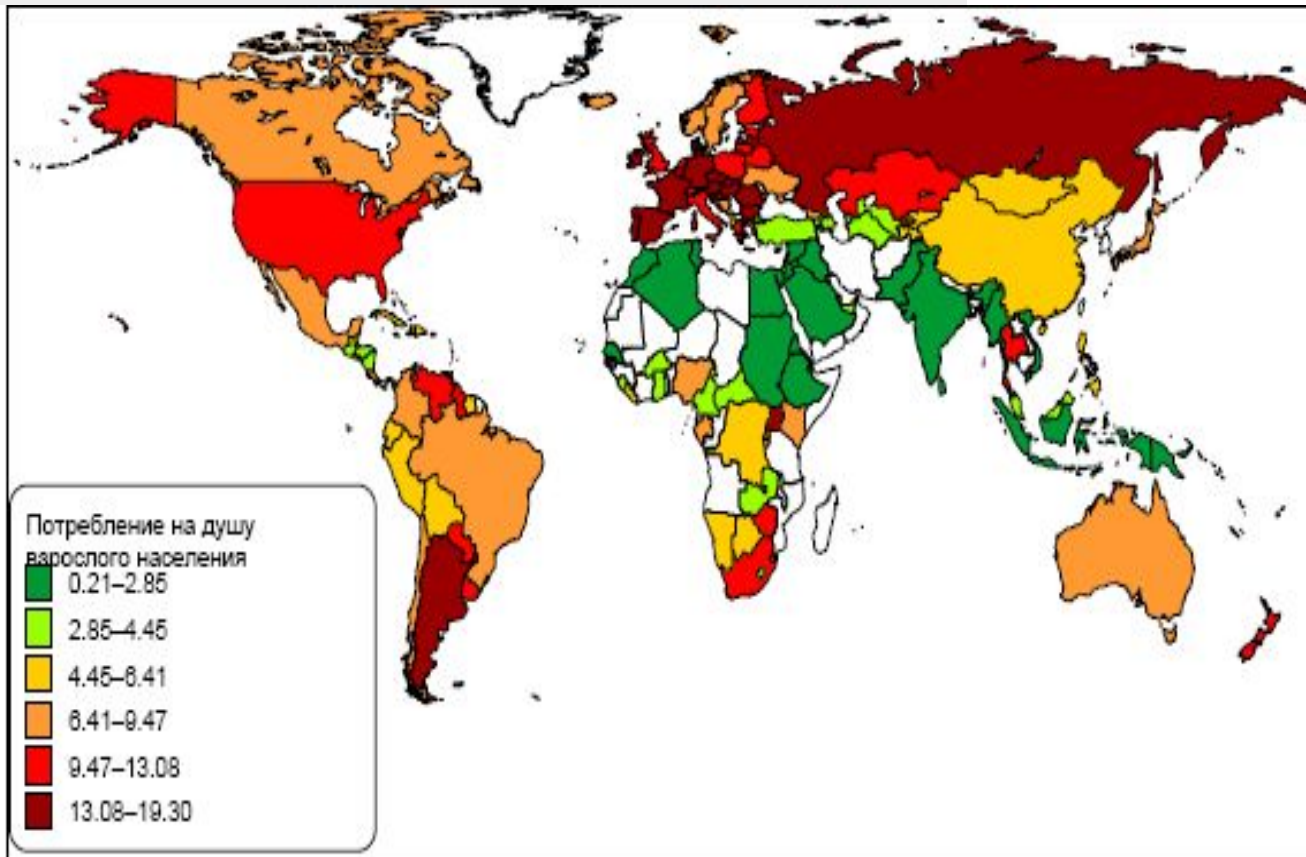
Гречаная Татьяна Борисовна

кандидат медицинских наук

Директор отдела программ и консалтинга в России и Украине

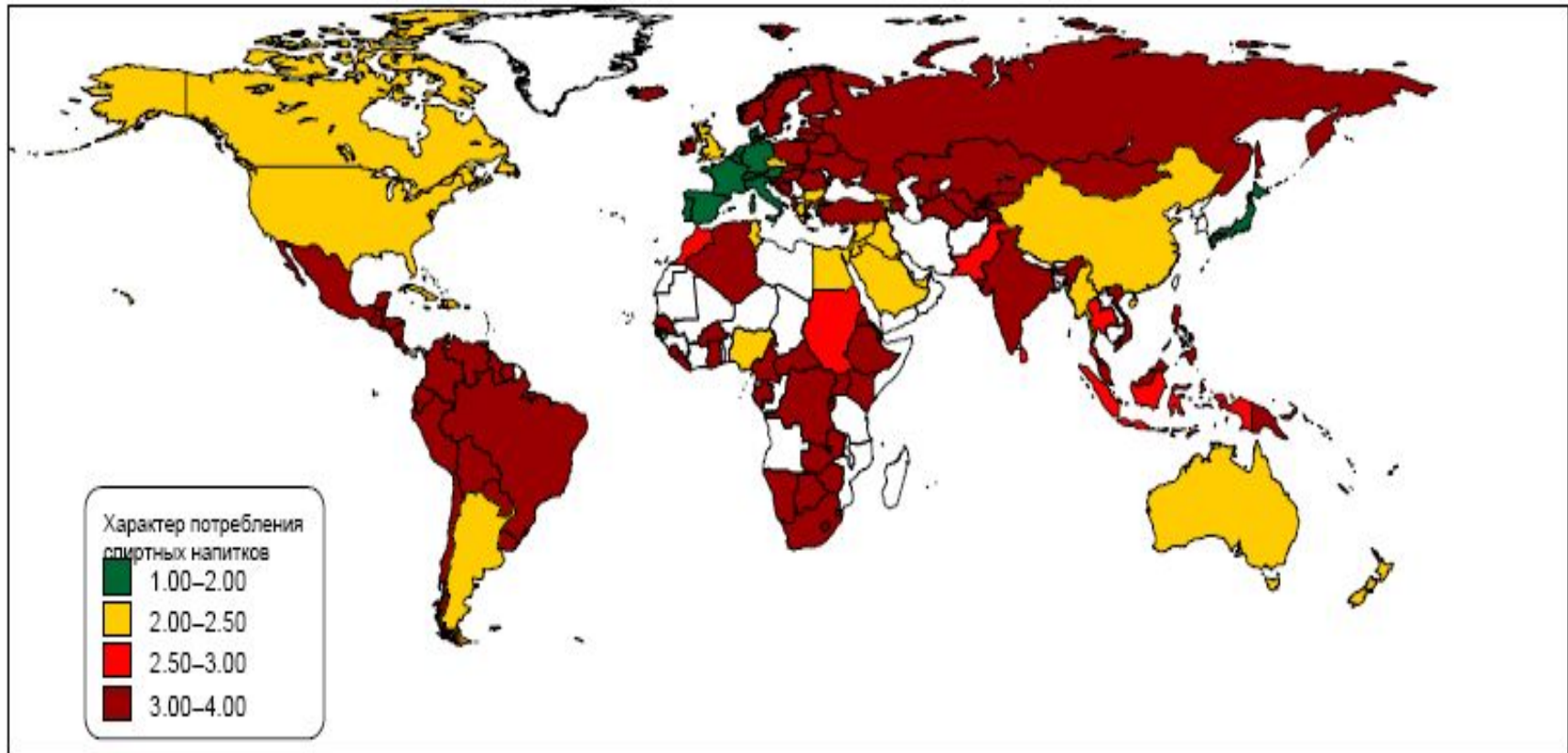
21 мая, 2009 г.

Потребление алкоголя на душу взрослого населения в мире в литрах чистого спирта в год (включая неучтенное потребление алкоголя)



Цитируется по: «Политика в отношении алкоголя в Европейском регионе ВОЗ: текущее положение дел и направления дальнейшей деятельности. Факты и цифры ЕРБ ВОЗ/10/05»

Различия в характере потребления спиртных напитков в мире от 1 (минимальный риск) до 4 (максимальный риск)



Цитируется по: «Политика в отношении алкоголя в Европейском регионе ВОЗ: текущее положение дел и направления дальнейшей деятельности. Факты и цифры ЕРБ ВОЗ/10/05»

Российский демографический кризис

- По классификации ВОЗ Россия относится к странам с низкой младенческой смертностью и с очень высокой смертностью взрослого населения, особенно в трудоспособном возрасте
- Наша страна занимает:
 - 166-е место (перед Гамбией) по средней продолжительности жизни мужчин - 59 лет
 - 127-е место (перед Молдавией) по средней продолжительности жизни женщин - 73 года
- По прогнозам в следующие 50 лет население России может сократиться на 30%.
- Употребление алкоголя, табака и наркотиков связывается с 30% смертей*

*Отчет Всемирного Банка «Умирая слишком молодыми» , 2005

Влияние злоупотребления алкоголем на компанию



Меры, способствующие снижению негативного влияния

злоупотребления алкоголем, наркотиками и ВИЧ/СПИДа на компанию



Примечание: Респондент мог выбрать любое количество подходящих вариантов ответа. Оценки представлены в процентах от общего числа ответов респондентов.

Источник: Ассоциация Менеджеров, 2007



АССОЦИАЦИЯ
МЕНЕДЖЕРОВ

ТРАНСАТЛАНТИЧЕСКИЕ ПАРТНЕРЫ
ПРОТИВ СПИДА



ОБЪЕДИНЕНИЕ УСИЛИЙ

Наличие политик и профилактических программ в российских компаниях

1. Политика/правила приняты или планируются:

- по злоупотреблению алкоголем – **65,9%**
- по злоупотреблению наркотиками – **41,5%**
- по ВИЧ/СПИДу – **8,5%**

2. Профилактические программы проводятся или планируются:

- по злоупотреблению алкоголем – **34,1%**
- по злоупотреблению наркотиками – **21,9%**
- по ВИЧ/СПИДу – **15,8%**

Источник: Ассоциация Менеджеров, 2007, исследование «Влияние ВИЧ/СПИДа, злоупотребления алкоголем и наркотиками на конкурентоспособность компаний в России», 153 респондента



АССОЦИАЦИЯ
МЕНЕДЖЕРОВ



Компоненты программ профилактики злоупотребления алкоголем среди сотрудников компаний в России



Примечание: Респондент мог выбрать любое количество подходящих вариантов ответа. Оценки представлены в процентах от общего числа ответов респондентов. Источник: Ассоциация Менеджеров, 2007

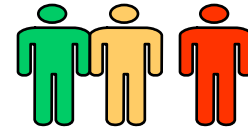


АССОЦИАЦИЯ
МЕНЕДЖЕРОВ

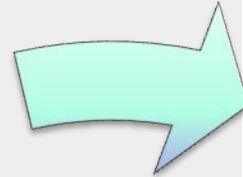
Стратегии снижения проблем, связанных со злоупотреблением алкоголем, в компании



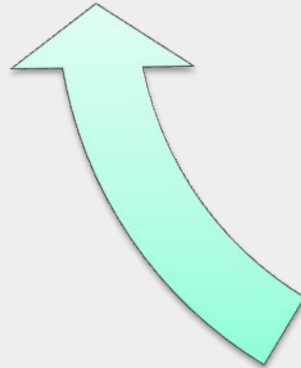
Компоненты программы



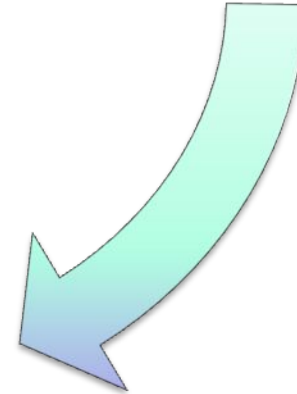
Корпоративная
политика:
система сдерживания
и предложение помощи



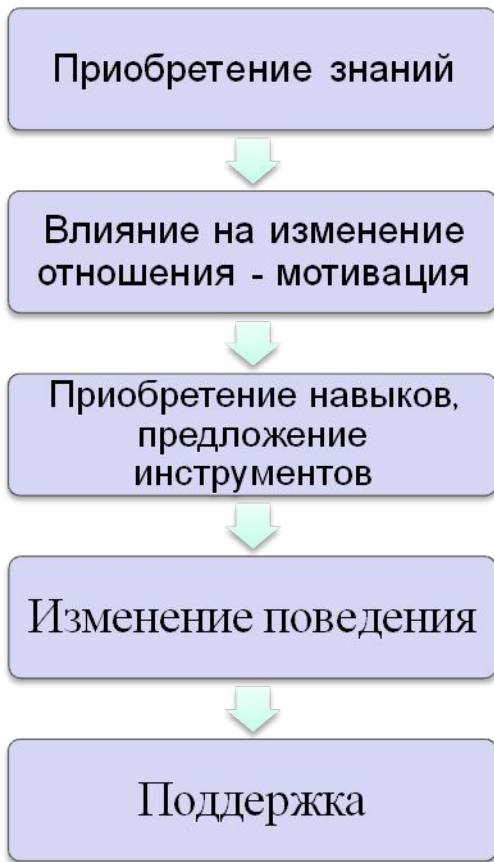
Образовательная
профилактическая
программа



Система помощи
сотрудникам:
консультирование,
лечение



Компоненты образовательной программы в сфере здоровья



МИФ: физическая нагрузка поможет быстрее выветриваться алкоголь из организма.

ФАКТ: Пьянство и алкоголь расщепляются в печени, физическая нагрузка не ускоряет этот процесс и мало влияет на выведение алкоголя. Кроме того, при нагрузке происходит обильное выделение пота, и алкоголь так же испаряется. Показатель скорости выведения больше не зависит от нагрузки.

МИФ: Кофе и чай ускоряют ступор.

ФАКТ: Печень не способна ускорить действие на организм спирта, не засоряет его, не влияет на расщепление алкоголя в печени. Для выведения алкоголя из организма потребуются определенные время, как минимум час, чтобы расщепить миллиграмм этилового спирта.

МИФ: Алкоголь согревает.

ФАКТ: В подобной ситуации содержатся лишь минимальные дозы спирта. Алкоголь расширяет периферические сосуды, из-за чего человек чувствует тепло. Это создает ощущение тепла, но выводит с увеличенной скоростью, и способствует переохлаждению организма. Попадая в организм, алкоголь вызывает переохлаждение.



Повините, что каждое решение, которое Вы принимаете в жизни, очень важно. В каждый отдельный день. Несомненно, лучше всего не пить алкоголь вообще.

МЕНЬШЕ ПЬЕТЕ
😊
ЛУЧШЕ ЖИВЕТЕ!



АЛКОГОЛЬ: МИФЫ И ФАКТЫ



КАЛОРИЙКА УПОТРЕБЛЕНИЯ АЛКОГОЛЯ

ПРОСМОТРЕТЬ СТАТИСТИКУ ПО РЕГИОНАМ

Алкоголь - 21 ккал в 100 мл. Вино - 65 ккал в 100 мл. Пиво - 42 ккал в 100 мл. Водка - 24 ккал в 100 мл.

Регион	Пиво		Вино		Водка	
	мл	ккал	мл	ккал	мл	ккал
Москва	100	42	100	65	100	24
Санкт-Петербург	100	42	100	65	100	24
Новосибирск	100	42	100	65	100	24
Красноярск	100	42	100	65	100	24
Иркутск	100	42	100	65	100	24
Хабаровск	100	42	100	65	100	24
Кемерово	100	42	100	65	100	24
Магнитогорск	100	42	100	65	100	24
Омск	100	42	100	65	100	24
Саратов	100	42	100	65	100	24
Томск	100	42	100	65	100	24
Уфа	100	42	100	65	100	24
Челябинск	100	42	100	65	100	24
Якутск	100	42	100	65	100	24
Всего	100	42	100	65	100	24

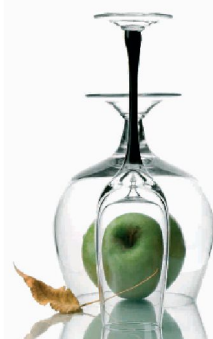
Считайте, сколько пьете, но помните, что состояние вашего здоровья определяется гораздо больше, чем просто спиртом. Каждый выбор, который Вы делаете в жизни, очень важен. В каждый отдельный день.

Несомненно, лучше всего не пить алкоголь вообще.

МЕНЬШЕ ПЬЕТЕ
😊
ЛУЧШЕ ЖИВЕТЕ!



СЧИТАЙТЕ СКОЛЬКО ПЬЕТЕ!



Параметры оценки эффективности

Повышение производительности труда

Повышение
эффективности
менеджмента

Уменьшение
пропусков
работы

Снижение
несчастных
случаев

Повышение
качества
работы

Здоровая
атмосфера

Уменьшение
числа
дисциплин-ных
взысканий

Эффективность программы профилактики в автомобилестроительной компании*

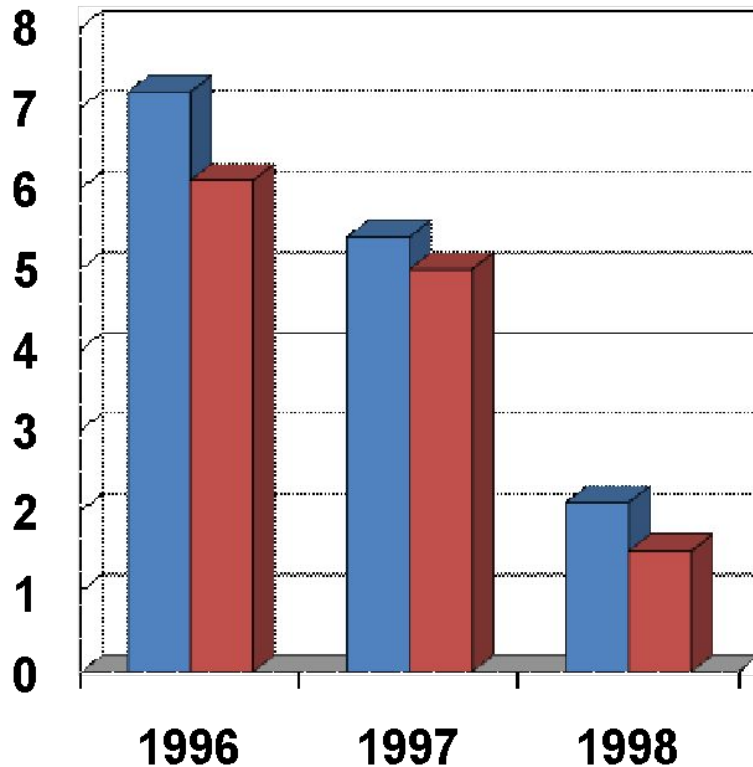
В течение года произошло:

- Снижение числа травм на 50%
- Уменьшение выплат по больничным листам на 60%
- Снижение числа прогулов на 80%
- Сокращение затрат времени на 40%
- Уменьшение числа дисциплинарных мер на 50%
- Снижение текучести кадров на 75%

Цит. по «Responses to Drug and Alcohol Problems in the Workplace», ILO/WHO

Эффективность программы профилактики

Изменение показателей в ЗАО «Радуга» (Москва)



Число на 100 работников в год

Результаты проекта MOT «Мобилизация предприятий и трудящихся для профилактики злоупотребления алкоголем и наркотиками в Центральной и Восточной Европе» в 1996-1999 г.г. в России

Научное подтверждение финансовых выгод

Обзор научных статей о проектах в компаниях (N=300)
Федеральная ассоциация фондов социального
страхования компаний, Германия

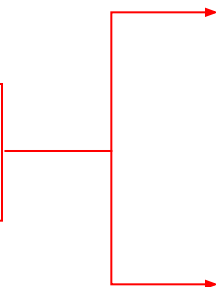
Пропуски работы

Проведение программы по
здоровому образу жизни



Снижение пропусков работы

Соотношение
«затраты-выгода»



Между 1:2,5 и 1:10,1



•



Aldana (2001)

Научное подтверждение финансовых выгод (II)

Цена болезней

Проведение программы по
здоровому образу жизни



снижение стоимости
болезней

Соотношение «затраты-выгода» = от 1:2,3 до 1: 5,9

Aldana (2001)

Английский доклад доступен на www.iga-info.de или KreisJ@bkk-bv.de

Программы по алкоголю (24 статьи)

Что было сделано:

- 1) тренинг по профилактике злоупотребления алкоголем для руководителей и работников
- 2) Программа помощи работникам

Результаты:

- 1) Изменения в отношении к алкоголю и новые знания о проблемах, связанных с алкоголем
- 2) Появление желания у человека, имеющего проблемы с алкоголем, обратиться за медицинской помощью
- 3) Уменьшение количества употребляемого алкоголя
- 4) Изменение поведения на работе: лучше работоспособность и меньше пропусков работы

Рекомендация:

Программы, ориентированные на руководителей и на работников должны дополнять друг друга и не быть взаимоисключающими.

Рекомендации

1. **Комплексные программы** (многофакторный дизайн, включая семьи, сообщества, клиентов/подрядчиков)
2. **Личный совет работникам с высоким риском угрозы здоровью** (консультирование)
3. **Стратегии улучшения участия** (средства поощрения, частые, активно приглашать тех, кто пропускает семинары, штрафы)
4. **Стратегии повышения эффективности** (увеличить время для вмешательства до 6 месяцев; длительная поддержка, средства поощрения, заказная проверка; поддержка от высшего руководства)
5. **Использование корпоративной культуры** (использование коммуникационных каналов внутри компании)
6. **Теоретический подход** (модель стадий процесса изменения поведения)

ЗДОРОВЬЕ Н@ РАБОТЕ ▶

□ **Комплексная программа**, которая разработана для использования компаниями при проведении профилактики

- ✓ ВИЧ/СПИДа,
- ✓ Злоупотребления алкоголем и наркотиками,
- ✓ Туберкулеза (2009)
- ✓ Профессионального выгорания



С 2004 по май 2009 г. было проведено
225 тренингов,
Более 4 000 участников,
подготовлено **296 тренеров**

Модули программы

Рабочая группа

Медицинский персонал

Менеджеры и супервизоры

Сотрудники

Семьи сотрудников

Что должен
знать
каждый?

**Основной
модуль**

Модуль для рабочей группы

Модуль для медицинских специалистов

Модуль для менеджеров

Модули для семей сотрудников

ЦЕЛЬ И ЗАДАЧИ ДИАЛОГА

ЦЕЛЬ:

Более активное проведение программ профилактики злоупотребления алкоголем в компаниях, работающих в России и СНГ.

ВЫПОЛНЕННЫЕ ЗАДАЧИ:

- Прослушали информацию о ситуации в мире, в стране.
- О российском законодательстве и международных рекомендациях и практиках компаний.
- Поделились опытом проведения программ профилактики в компаниях.

ЦЕЛЬ И ЗАДАЧИ ДИАЛОГА

ЗАДАЧИ ДЛЯ ОБСУЖДЕНИЯ:

- Необходимые условия и наметить дальнейшие шаги для более широкой профилактики.
- Партнерство и обмен опытом на открытых площадках.
- Взаимодействие между МЗиСР, экспертами, компаниями и НКО – создание рабочей группы.
- Дальнейшие шаги:
 - ✓ Оценка эффективности от пилотных проектов к комплексным программам.

Этапы пилотного проекта



1 этап

- Проведение презентаций программы для руководства компании
- Разработка плана сотрудничества

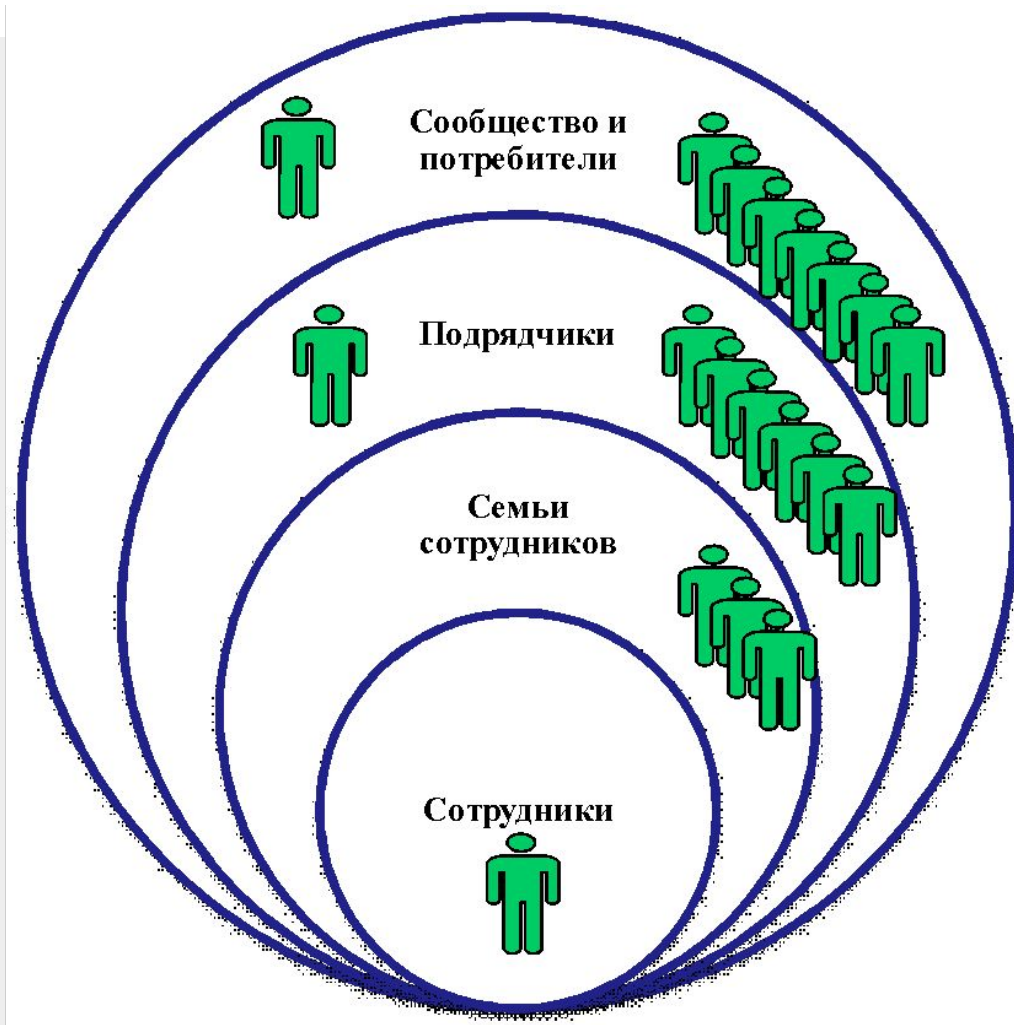
2 этап

- Проведение семинаров для менеджеров
- Тренинг для тренеров
- Проведение программы для сотрудников

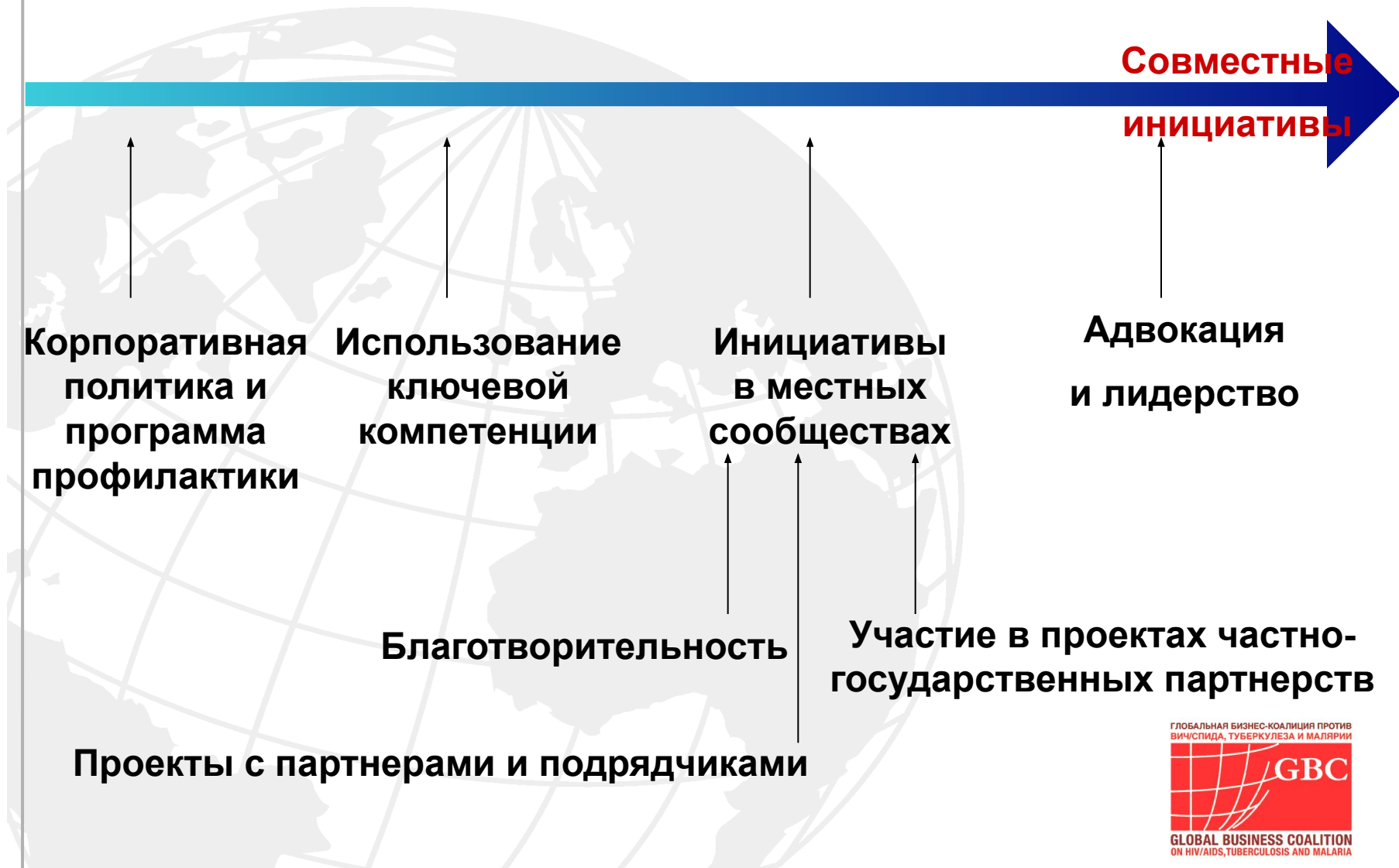
3 этап

- Оценка эффективности
- Распространение опыта проекта в другие подразделения

КРУГИ ОТВЕТСТВЕННОСТИ И ВЛИЯНИЯ КОМПАНИИ



РОЛЬ БИЗНЕСА



ГЛОБАЛЬНАЯ БИЗНЕС-КОАЛИЦИЯ ПРОТИВ
ВИЧ/СПИДА, ТУБЕРКУЛЕЗА И МАЛЯРИИ



GLOBAL BUSINESS COALITION
ON HIV/AIDS, TUBERCULOSIS AND MALARIA

**Газетный переулок, 5, 3^й этаж
125993 Москва**

Тел: +7 (495) 510-5370

Факс: +7 (495) 510-5371

Сайты: www.gbcimpact.ru Сайты: www.gbcimpact.ru

www.gbcimpact.org Сайты: www.gbcimpact.ru

www.gbcimpact.org www.hivpolicy.ru Сайты:

www.gbcimpact.ru www.gbcimpact.org www.hivpolicy.ru

www.tbpolicy.ru