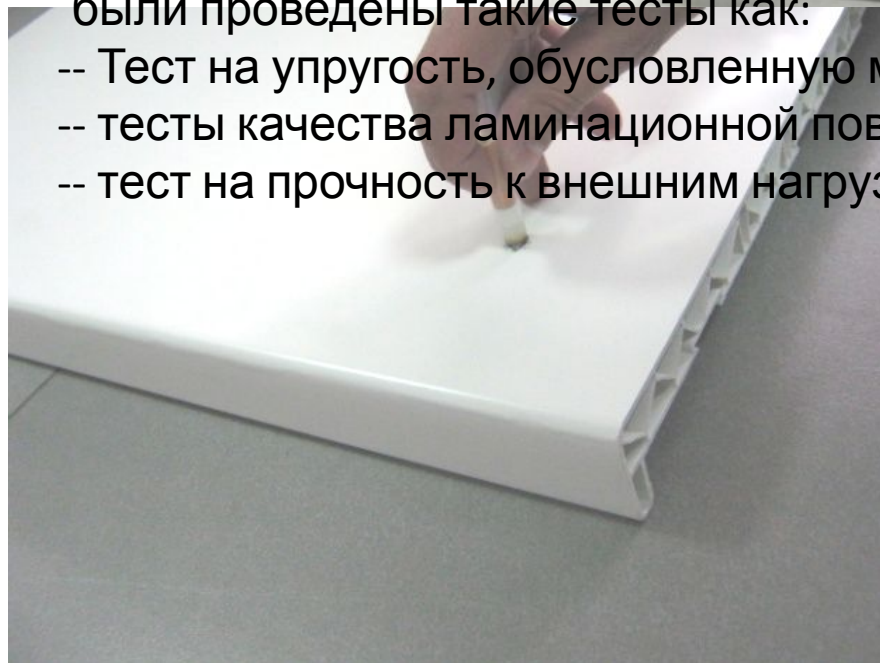


# Преимущества подоконников «МИРОПЛАСТ»

Для определения преимуществ подоконника, лабораторией МИРОПЛАСТ

были проведены такие тесты как:

- Тест на упругость, обусловленную материалом и геометрией
- тесты качества ламинационной поверхности
- тест на прочность к внешним нагрузкам



# Тест: «На упругость, обусловленную материалом и геометрией».

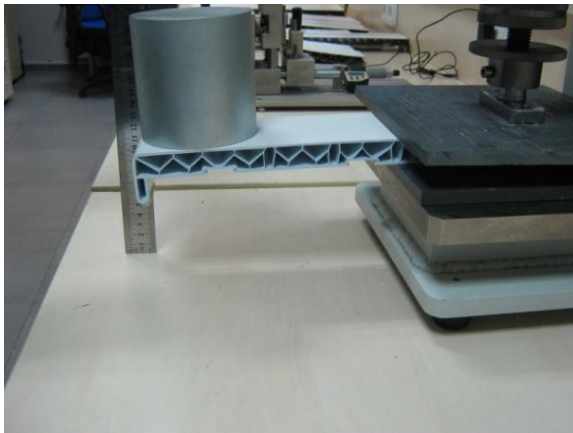
## Подоконник МИРОПЛАСТ

1.



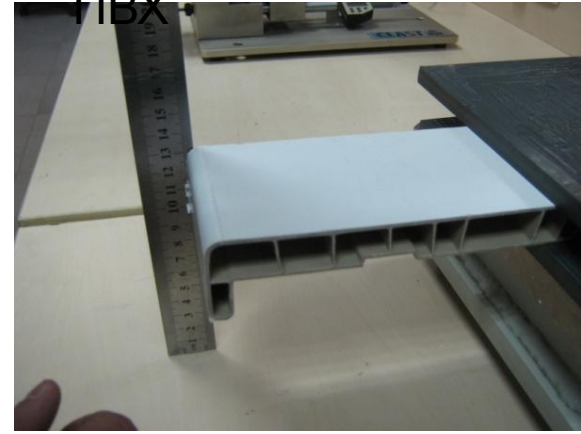
Вес груза – 4 кг.

2.



## Подоконник ПВХ

1.



2.

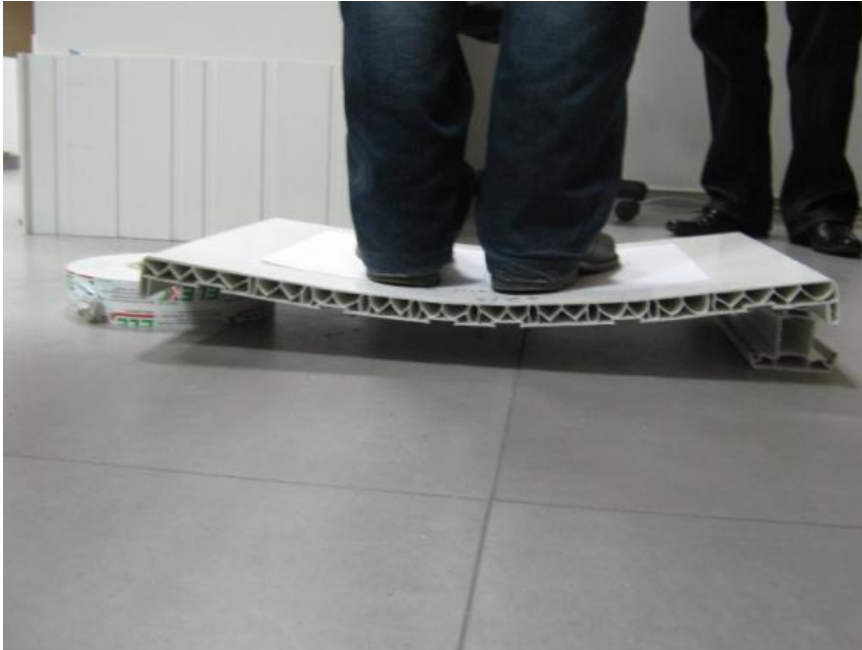


**Результат:** подоконник МИРОПЛАСТ отлично прошел испытание сопротивления грузу.  
В то время как подоконник ПВХ моментально деформировался.

# Тест: «На прочность к внешним нагрузкам»

## Подоконник МИРОПЛАСТ

1.



Вес испытателя – 95  
кг.

2.



## Тест: «Качество ламинационной поверхности. Тест с чашкой кофе.»

MIROPLAST

**Условия:** чашка горячего кофе была поставлена на подоконник МИРОПЛАСТ. Часть кофе была намеренно разлита, для максимального воплощения всех жизненных условий. Тест проводился в течении пяти часов.



**Результат:** после обработки поверхности влажной тряпкой – подоконник приобрел первоначальный вид.

## Тест: «Качество ламинационной поверхности. Тест с чашкой кофе.»

**Условия:** чашка горячего кофе была поставлена на подоконник ПВХ. Часть кофе была намеренно разлита, для максимального воплощения всех жизненных условий. Тест проводился в течении пяти часов.



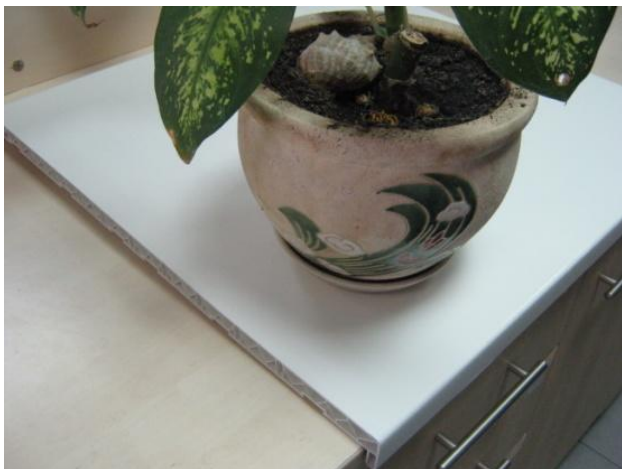
**Результат:** после обработки поверхности влажной салфеткой – подоконник не приобрел первоначальный вид. Для достижения первоначального вида необходимо применение спецсредств.

# Тест: «Качество ламинационной поверхности.

## Тест с цветочным горшком».

**Условия:** Цветочный горшок, был поставлен на подоконник МИРОПЛАСТ. После чего, было произведено вращение горшка.

1.



2.



3.



Тест: «Качество ламинационной поверхности.

MIROPLAST

Тест с цветочным горшком».



**Результат:** никаких изменений поверхности обнаружено не было.



Тест: «Качество ламинационной поверхности.

Тест с цветочным горшком».

Условия: Цветочный горшок, был поставлен на подоконник ПВХ. После чего, было произведено вращение горшка.

1.



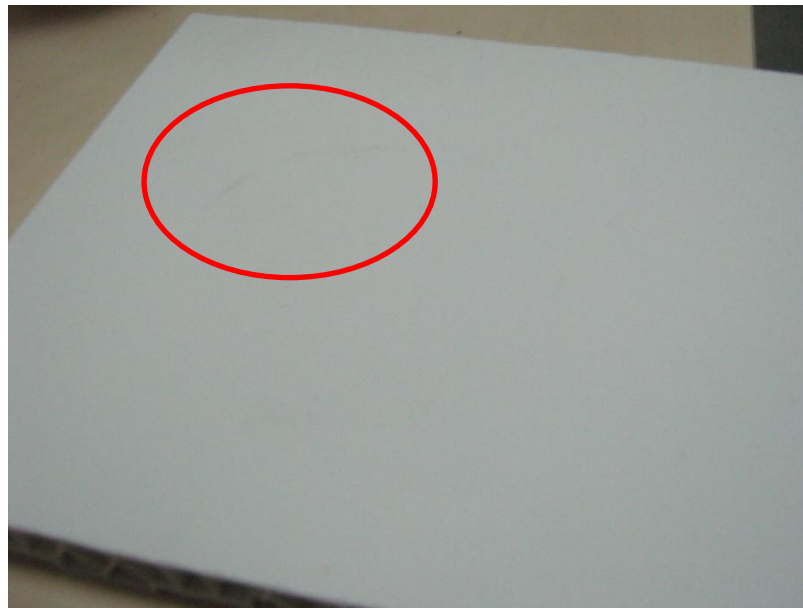
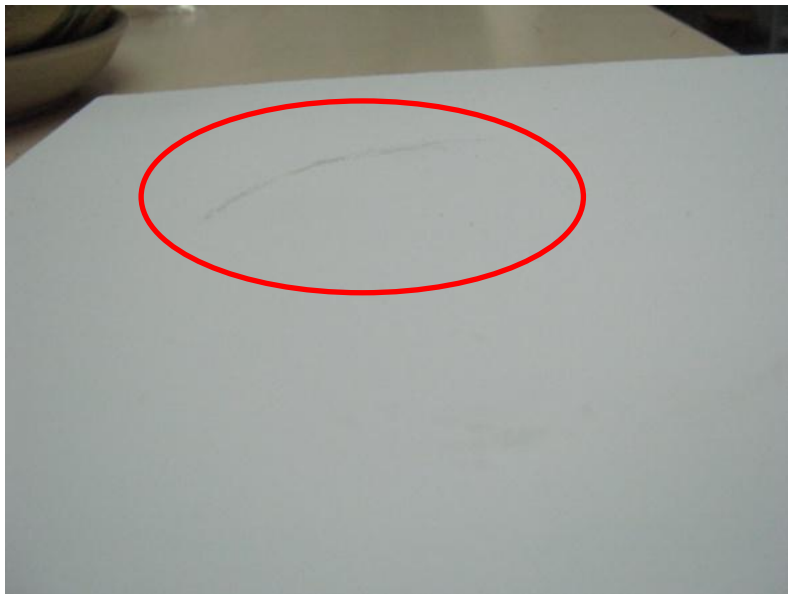
2.



Тест: «Качество ламинационной поверхности.

MIROPLAST

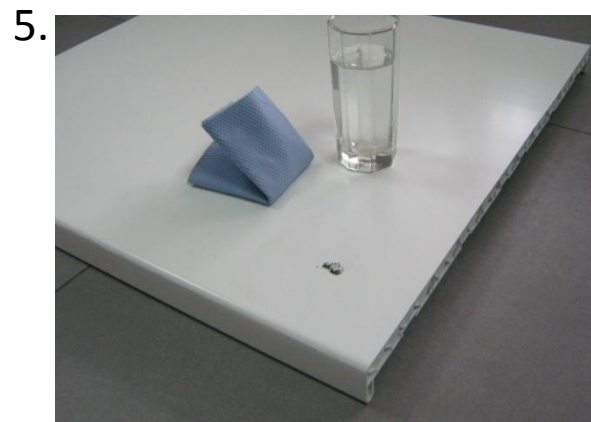
Тест с цветочным горшком».



**Результат:** существенные изменения поверхности, которые не удалось скрыть, даже после использования спецсредств.

## Тест: «Качество ламинационной поверхности. Тест с сигаретой»

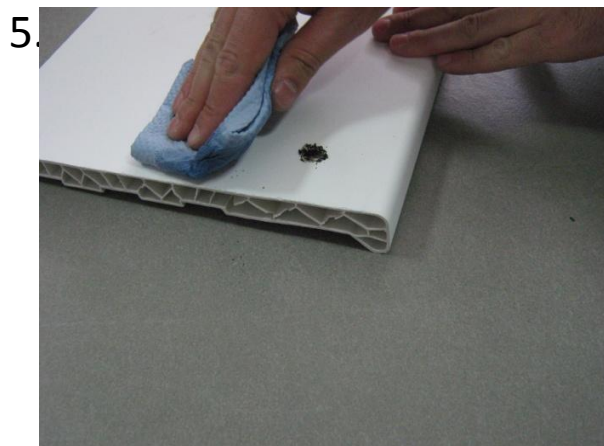
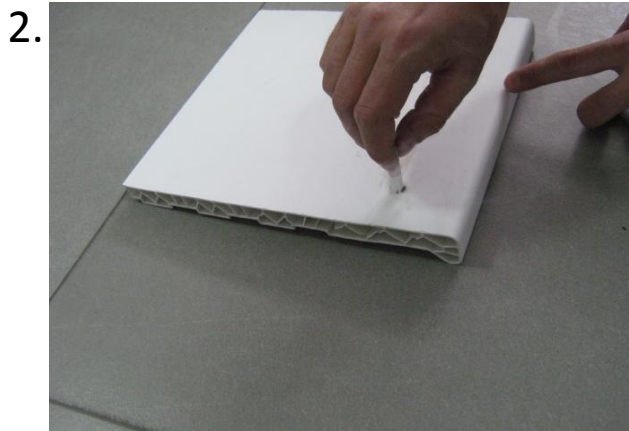
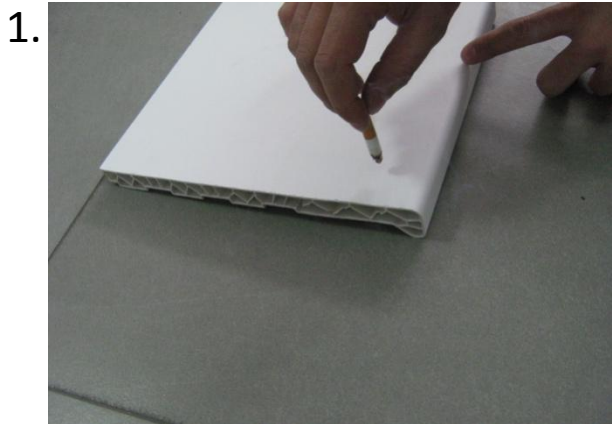
**Условия:** зажженная сигарета была потушена о поверхность подоконника МИРОПЛАСТ, предварительно ничем не обработанную. После, поверхность обработана влажной салфеткой.



**Результат:** после обработки поверхности влажной салфеткой – на подоконнике остался слабовидимый след.

## Тест: «Качество поверхности. Тест с сигаретой»

**Условия:** Условия: зажженная сигарета была потушена о поверхность подоконника ПВХ, предварительно ничем не обработанную. После, поверхность обработана влажной салфеткой.



**Результат:** после обработки поверхности влажной салфеткой – на подоконнике остался заметный след , испортивший структуру .

Тест: «Качество поверхности. Тест с сигаретой».

MIROPLAST

Подоконник  
МИРОПЛАСТ



Подоконник  
ПВХ



Спасиб  
о.