

Опыт Fujitsu в построении инфраструктуры для крупных спортивных сооружений

Николай Гришин
06.07.2012

Корпорация Fujitsu берет свое начало в Японии

Штаб-квартира: Токио, Япония

Дата основания: 1935 г.

Президент: Масами Ямамото

Деятельность представлена в 70 странах; 172 000 сотрудников

Расходы на исследования и разработки: 2,8 млрд. долларов США

Научные центры: Япония, США, Великобритания, Германия, Китай

Производственные мощности: Япония, Азия, Европа, Северная Америка



Штаб-квартира Fujitsu
Токио, Япония

Чистые продажи в 2010 ф.г.*

54,559 млрд. долл. США

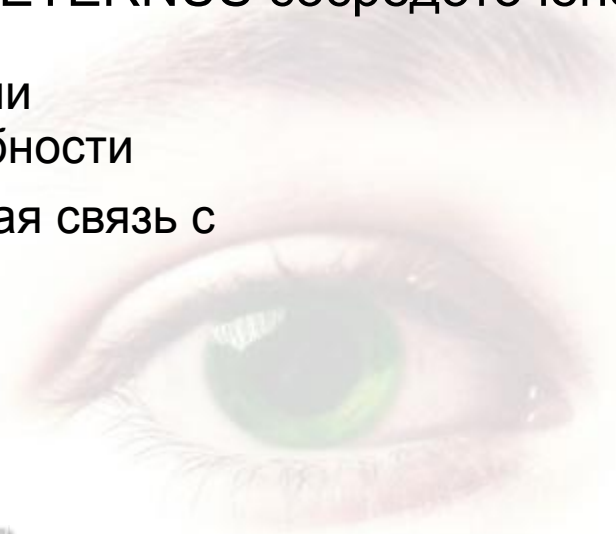
Чистая прибыль*

1,596 млрд. долл. США

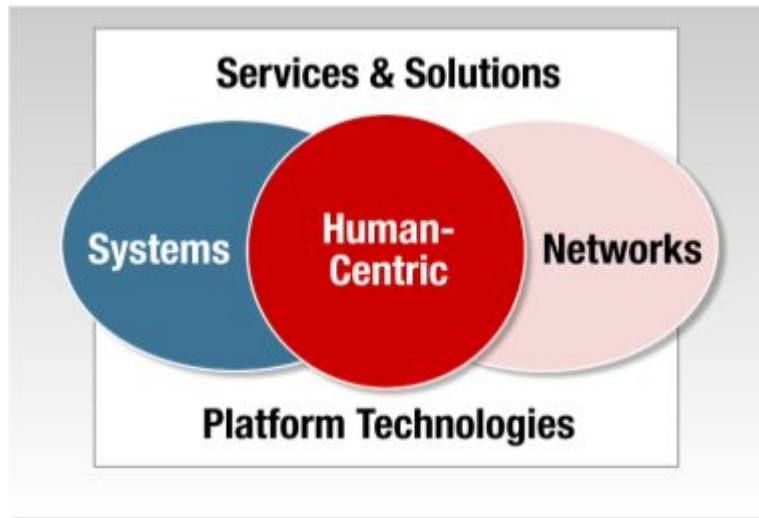
* Консолидированные результаты Fujitsu Group за финансовый год, завершившийся 31 марта 2011 г. 1 доллар США = 83 йены

Глобальное производство серверов стандартной архитектуры PRIMERGY x86 и систем хранения данных ETERNUS сосредоточено в Европе

- Мы находимся рядом со своими заказчиками и знаем их потребности
- Быстрое реагирование и прямая связь с разработчиками



Области исследований



Поддержка со стороны наших глобальных научно-исследовательских центров:

- 1,5 тыс. научных сотрудников, 14 тыс. инженеров-разработчиков во всем мире
- более 34 тыс. патентов во всем мире

Производство в день единиц продукции

Персональные компьютеры 9.000
Ноутбуки 6.000
Серверы (архитектура x86) 1.000
Шафы 50

Системные платы 12.000
Клавиатуры 12.000

Производственные площади

Складские 8.000 м²
Сборка и тестирование 26.000 м²



Динамические инфраструктуры



Мощная глобальная партнерская экосистема

Используя надежные партнерские связи с лидирующими глобальными компаниями, мы получаем дополнительные возможности для обслуживания своих заказчиков...

Microsoft®

SAP®

intel®

CISCO

ORACLE®

symantec™

NetApp®

EMC²
where information lives®

BROCADE

vmware®

redhat.

Novell.

CITRIX®

Это только часть списка наших глобальных партнеров

Стадион «Soccer City», Йоханнесбург



- Основной стадион чемпионата мира по футболу FIFA World Cup™ 2010 года
- Церемония открытия
- 4 матча группового этапа
- Матчи 1/16 и 1/финала
- Финальный матч

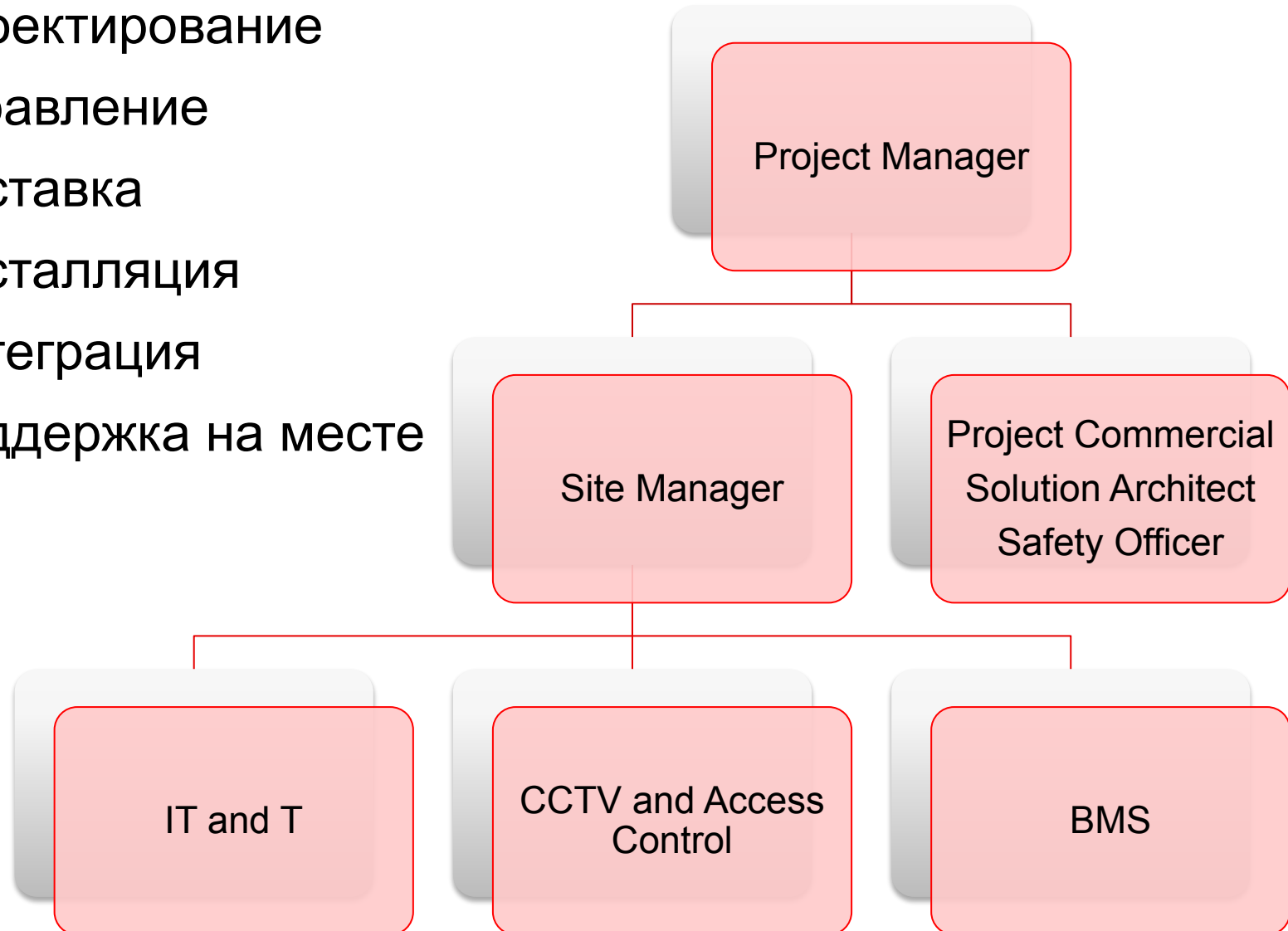




© 2007 FIFA TM

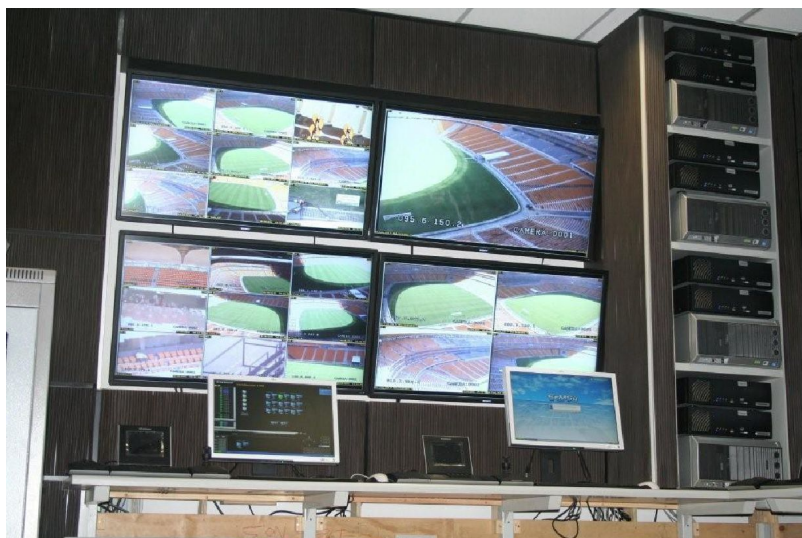
- Единый комплексный проект, включающий:
 - «Традиционную» ИТ-инфраструктуру
 - Системы управления зданием
 - Системы видеонаблюдения и управления доступом
 - Систему продажи билетов
 - Операционный центр
 - Сетевую инфраструктуру

- Проектирование
- Управление
- Доставка
- Инсталляция
- Интеграция
- Поддержка на месте






- Fujitsu – серверы PRIMERGY, рабочие станции CELSIUS, тонкие клиенты FUTRO, мониторы
- Cisco – сетевое оборудование
- ADC Krone – кабельная инфраструктура



- Приложения - Dallmeister SEMSY, SAFLOK Access Control, Fortress GB Ticketing Solutions (separate FIFA contract)
- ОС: Windows® 7 и Windows Server® 2008
- СУБД: MS SQL



FUJITSU

shaping tomorrow with you