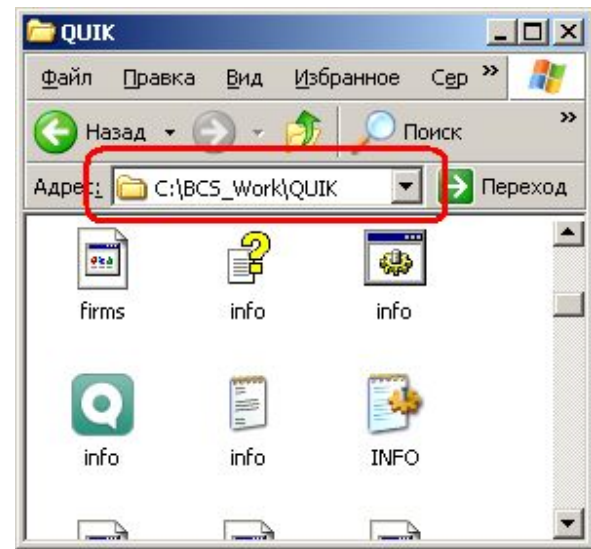
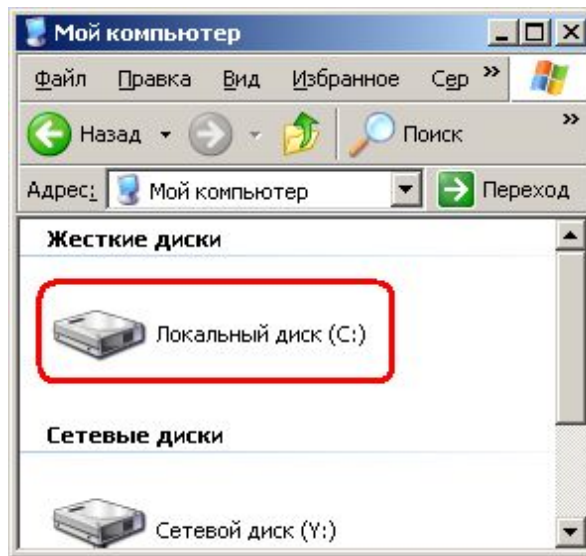
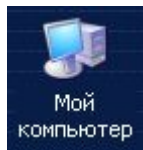


Установка и  
настройка  
ИТС Эксперт

# АВТОИСПОЛНЕНИЕ

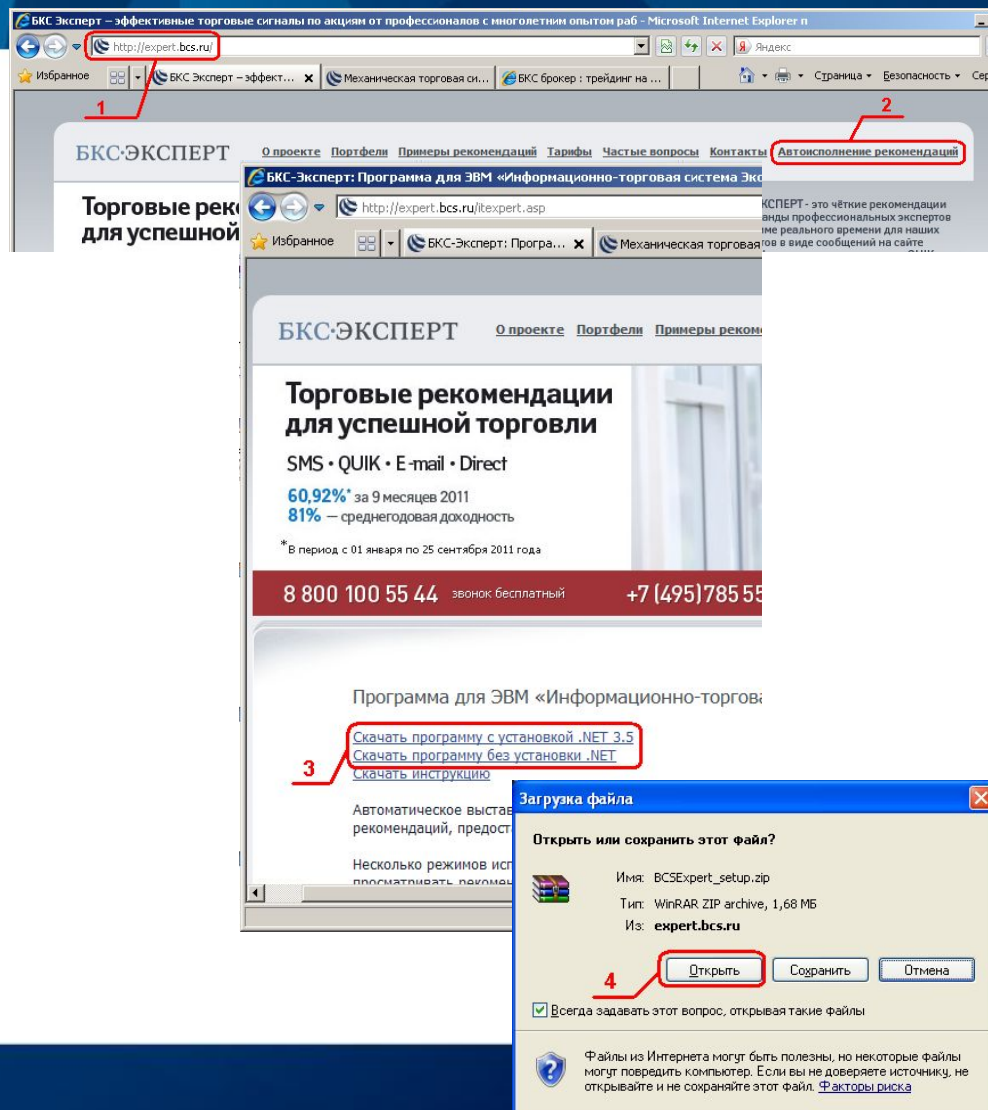
# Шаг 1: Проверяем наличие на компьютере торговой системы QUIK

Перед установкой ИТС Эксперт убедитесь в том, что у Вас уже установлена торговая система QUIK. По умолчанию QUIK устанавливается в папку C:\BCS\_Work\Quik



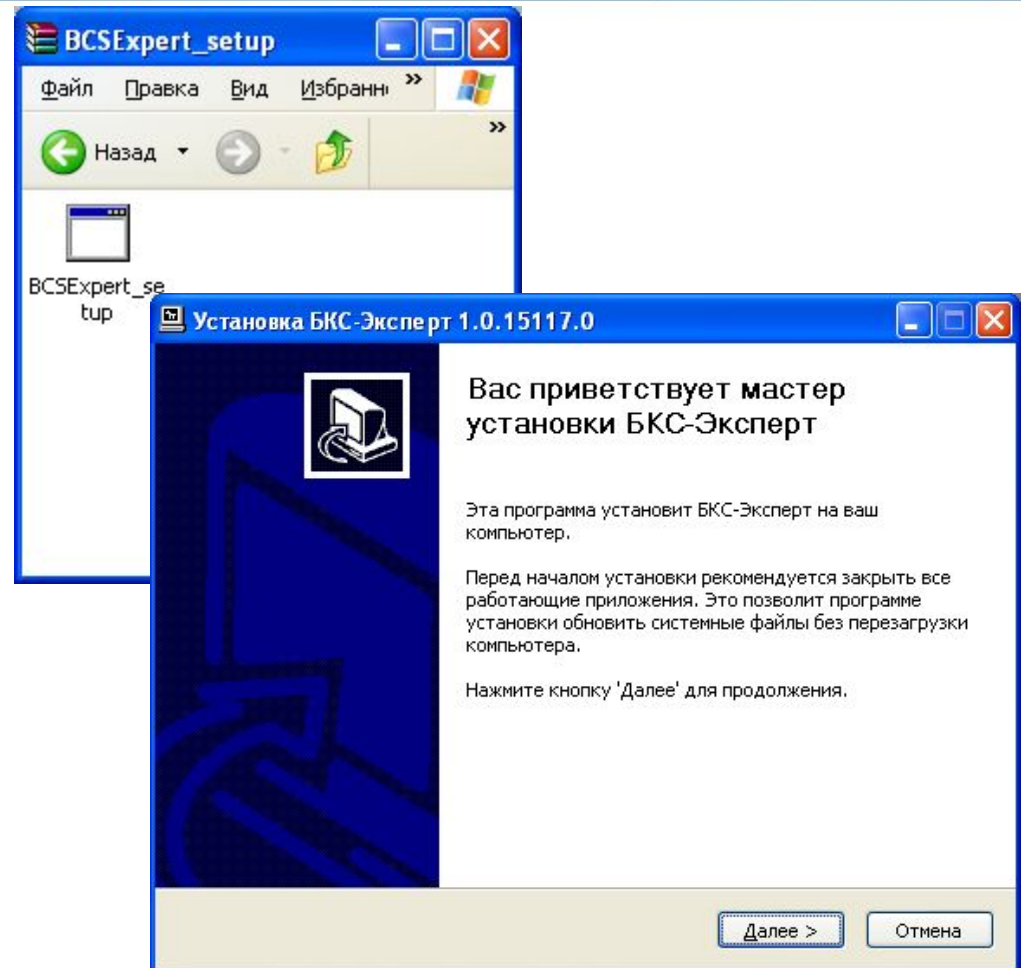
# Шаг 2: Загрузка дистрибутива

1. Открываем сайт БКС Эксперт: [expert.bcs.ru](http://expert.bcs.ru)
2. В меню сайта переходим по ссылке «Автоисполнение рекомендаций»
3. Скачиваем дистрибутив программы ИТС Эксперт. Если у вас уже установлен .NET 3.5, можно скачать дистрибутив без .NET
4. Открываем архив с дистрибутивом



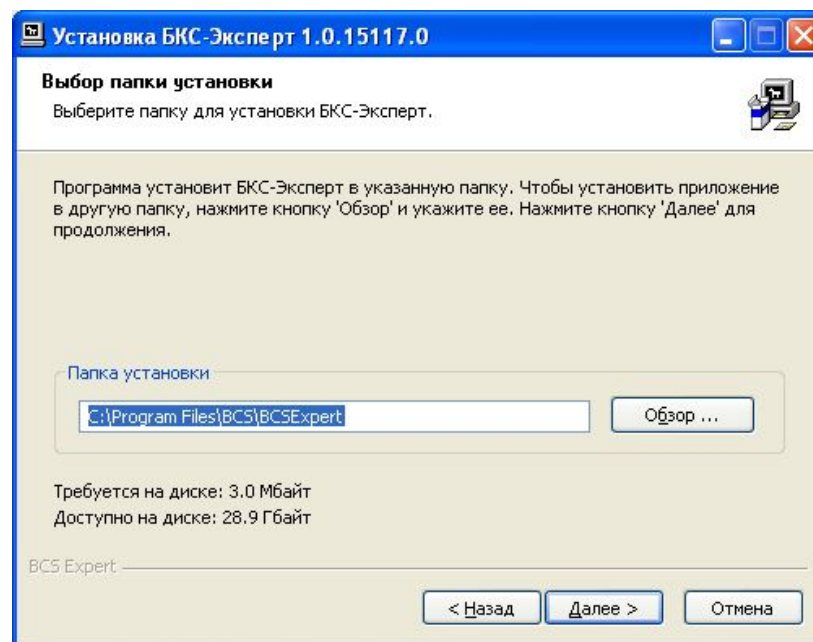
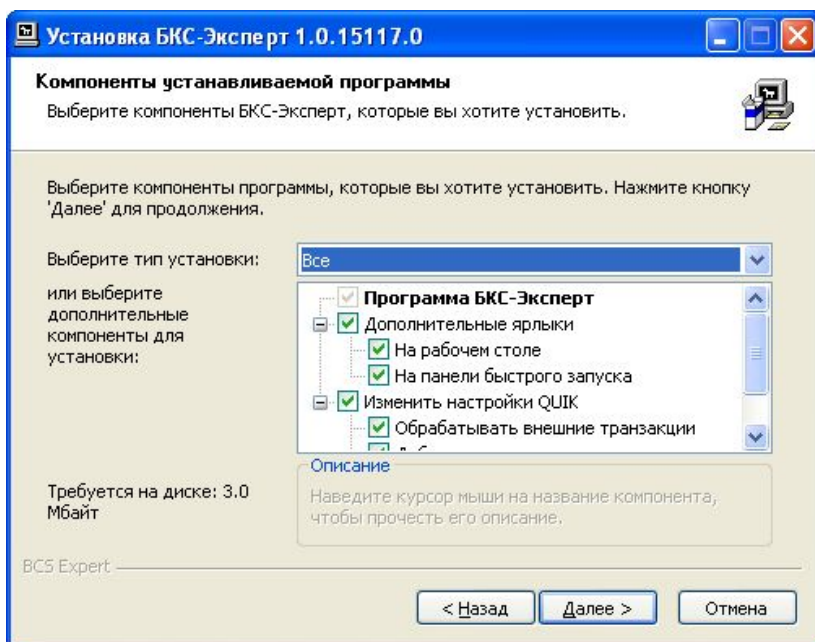
# Шаг 3: Установка ИТС Эксперт

Двойным щелчком мыши по файлу BCSExpert\_setup, запускаем процесс установки программы.  
Далее следуем инструкциям установщика программы ИТС Эксперт.



# Шаг 4: Установка ИТС Эксперт

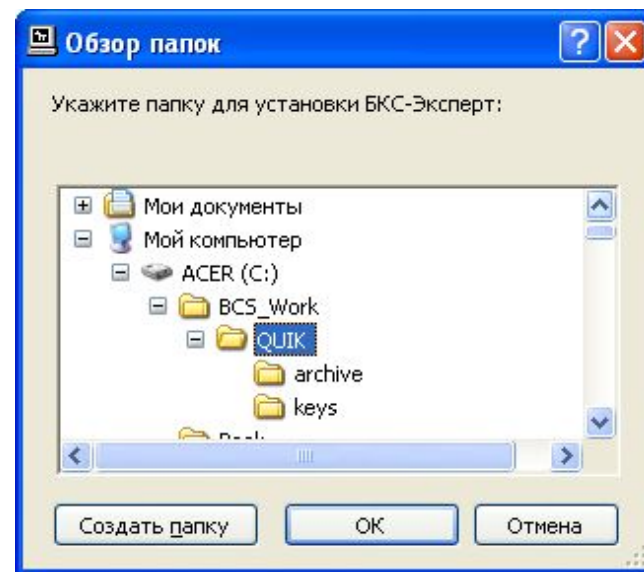
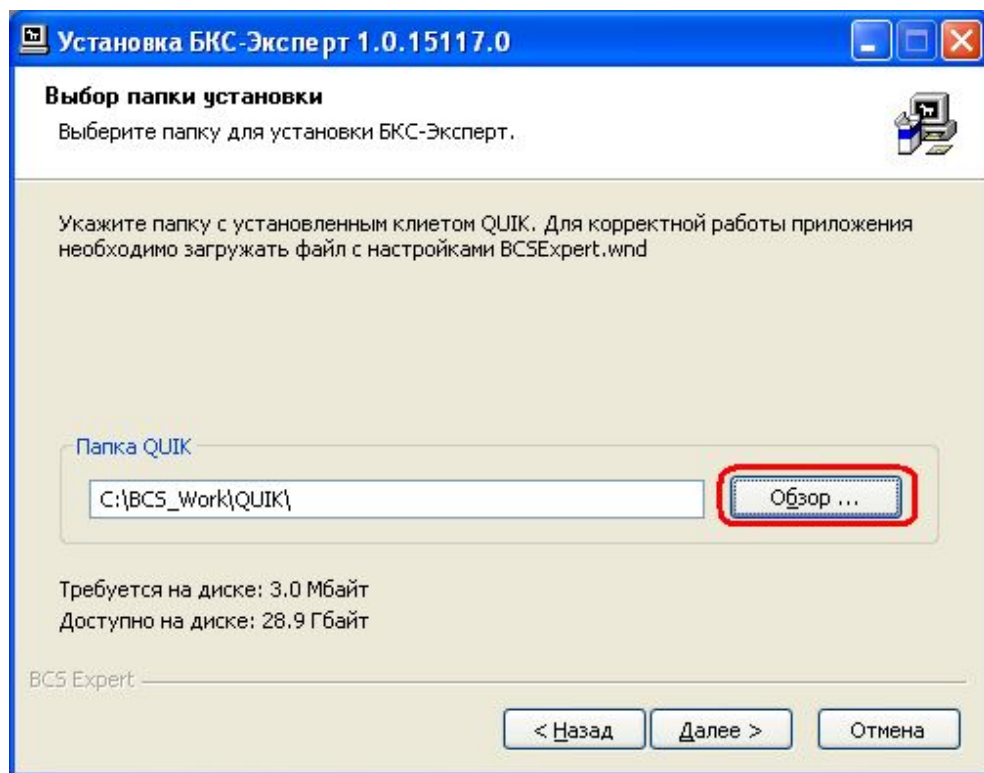
На следующих двух этапах установки рекомендуем оставить параметры, предложенные по умолчанию. В этом случае ИТС Эксперт самостоятельно настроит QUIK для приёма внешних транзакций.





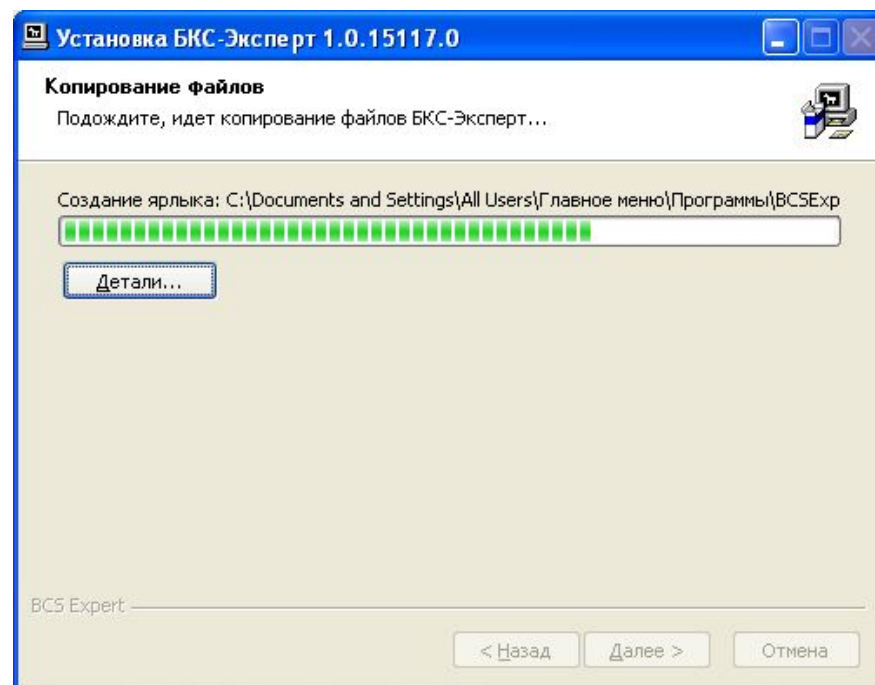
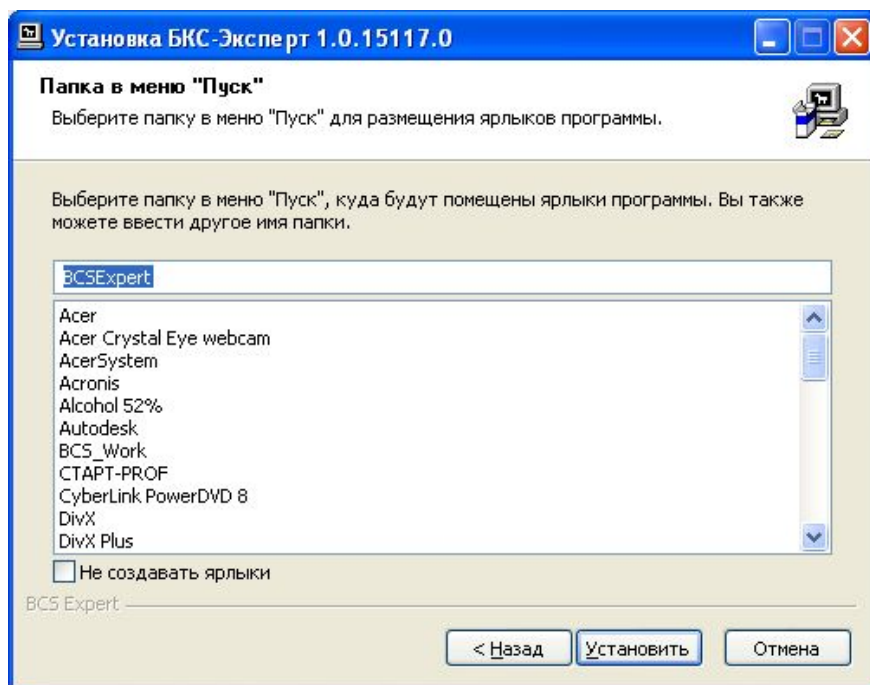
# Шаг 5: Установка ИТС Эксперт

Необходимо указать место нахождения торговой системы QUIK.  
По умолчанию он устанавливается в папку: C:\BCS\_Work\QUIK.



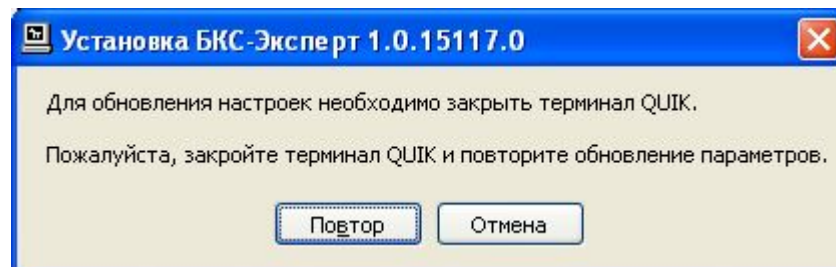
# Шаг 6: Установка ИТС Эксперт

После выбора местоположения торговой системы QUIK, следует предложение добавить папку и иконку ИТС Эксперт в меню «Пуск» и непосредственно установка самой программы.



# Шаг 7: Установка ИТС Эксперт

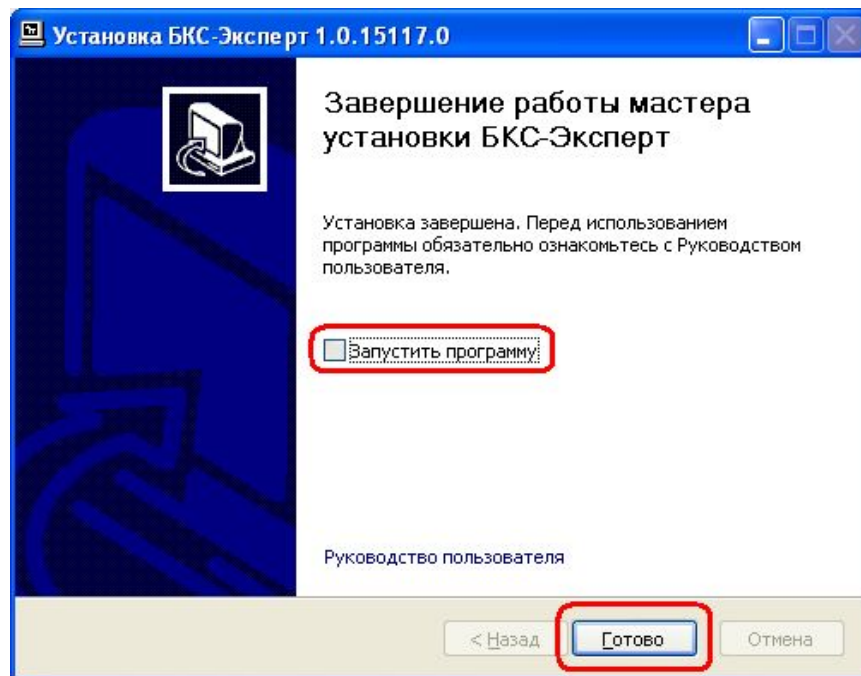
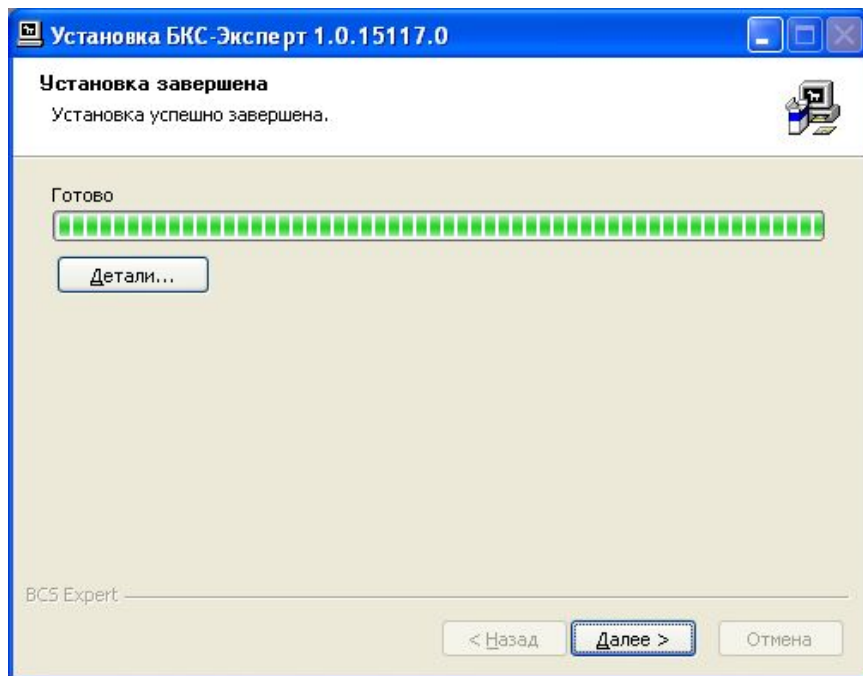
В процессе установки Вам может быть выдано сообщение о необходимости закрыть QUIK. Закройте QUIK и нажмите кнопку «Повтор».  
После этого программа установки сможет настроить QUIK для приёма внешних транзакций.





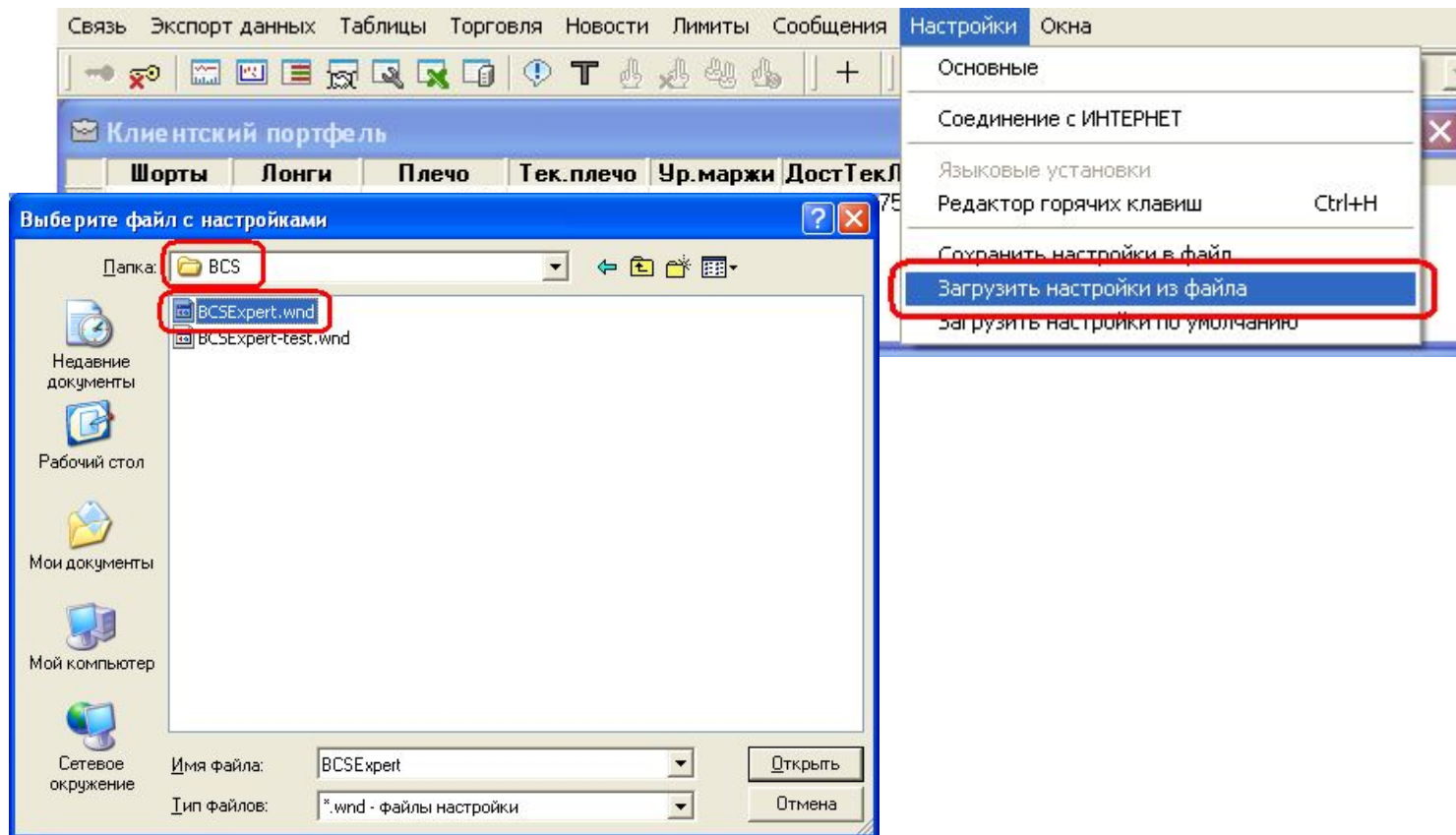
# Шаг 8: Установка ИТС Эксперт

После завершения установки, Вам будет предложено запустить программу.  
Настоятельно рекомендуем убрать галочку с элемента «Запустить программу», т.к. ещё требуется выполнить окончательную настройку торговой системы QUIK.



# Шаг 9: Настройка QUIK

После запуска торговой системы QUIK, в меню Настройки выбираем пункт «Загрузить настройки из файла». В папке, в которую установили QUIK, находим папку BCS и выбираем файл настроек BCSExpert.wnd.



# Шаг 10: Настройка QUIK

После загрузки файла настроек BCSExpert.wnd в торговой системе QUIK появится новая вкладка «BCSExpert – не закрывать!».

The screenshot displays the QUIK trading system interface. The main window title is "Информационно-торговая система QUIK (версия 6.02.0.39)". The menu bar includes "Связь", "Экспорт данных", "Таблицы", "Торговля", "Новости", "Лимиты", "Сообщения", "Настройки", and "Окна". The status bar shows "212" and "16:58:16 ВАЖНО! Сообщение о безопасности работы в системе QUIK". The main content area contains several tables and a notification box. A red box highlights the notification "BCSExpert - не закрывать!".

**[BCSExpert] - Таблица лимитов по бумагам**

Фирма	Код бумаги	Счет депо	Код клиента	Текущий остаток
-------	------------	-----------	-------------	-----------------

**[BCSExpert] - Таблица сделок**

Номер	Заявка	Код бумаги	Тип сделки	Операци	Цена	Кол-во	Время
-------	--------	------------	------------	---------	------	--------	-------

**[BCSExpert] - Таблица лимитов по денежным средствам**

Код клиент	Баланс	Фирма	Доступно	Группа
1	-52,50	NC	-52,50	EQTS
2	100 002,25	NC	100 002,25	EQTV

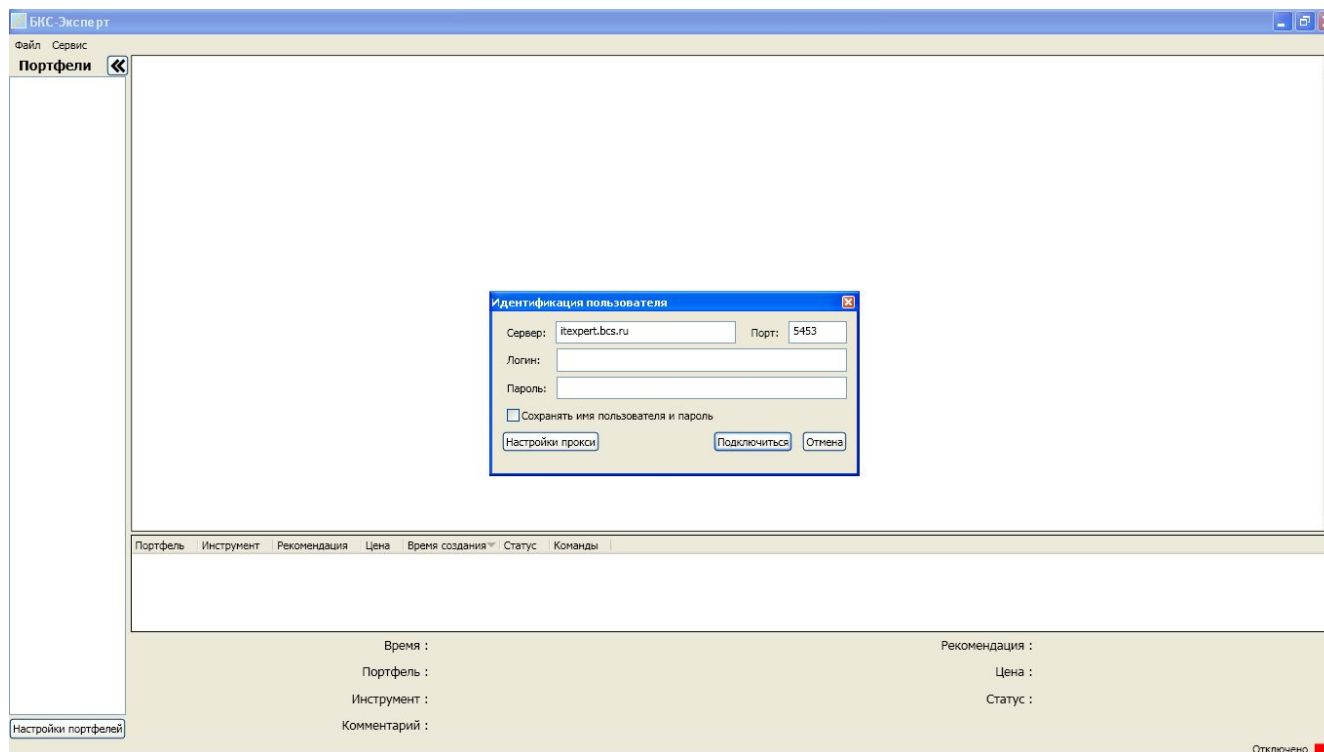
**[BCSExpert] - Таблица заявок**

Номер	Код бумаги	Код класс	Операци	Состо	Цена	Остаток	ID тран	Счет
-------	------------	-----------	---------	-------	------	---------	---------	------

**ВАЖНО:** Не закрывать эту вкладку необходимо для того, что бы не прекращался вывод данных из торговой системы QUIK в ИТС Эксперт.

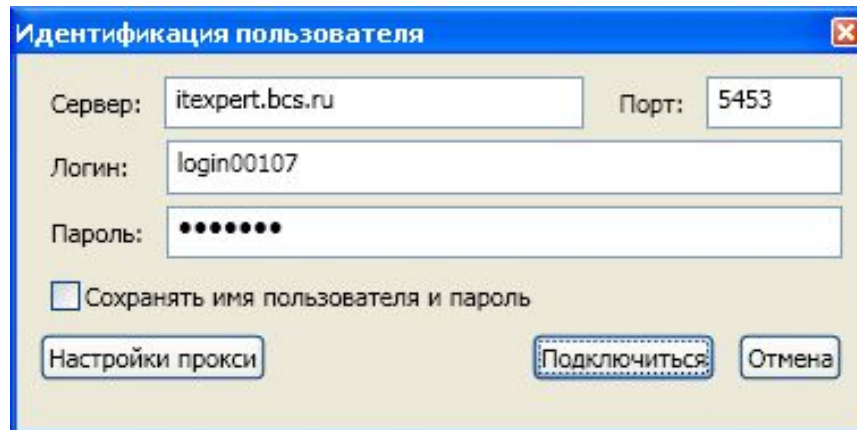
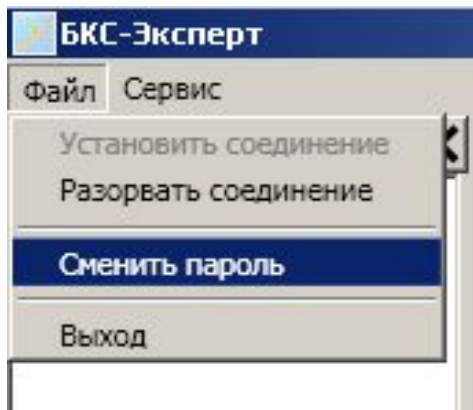
# Шаг 11: Настройка ИТС Эксперт

Запускаем ИТС Эксперт двойным щелчком левой кнопки мыши по иконке ИТС Эксперт. В окне «Идентификация пользователя» вводим временный логин/пароль, полученный при подключении ИТС Эксперт.



# Шаг 12: Настройка ИТС Эксперт

Смените временный пароль, на новый.



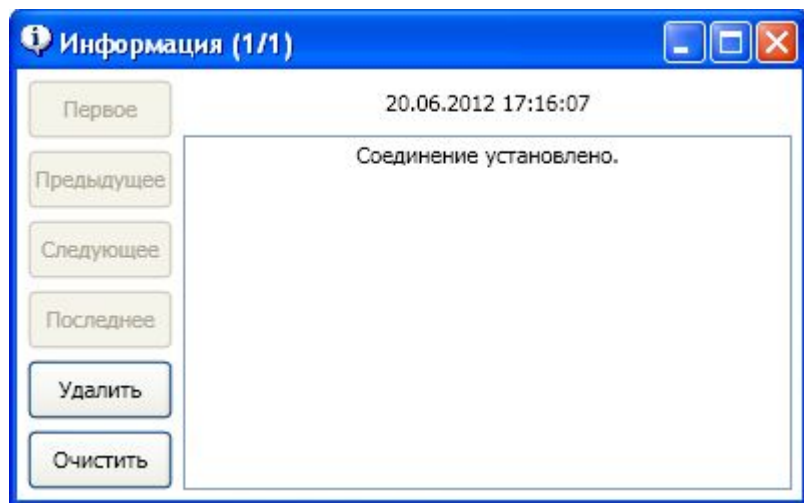
**ВАЖНО:** Временный пароль действителен в течение двух недель после получения. Если не сменить временный пароль, получение нового потребует Вашего визита в офис.



# Шаг 13: Настройка ИТС Эксперт

После успешной смены пароля, в окне «Информация» Вы должны увидеть сообщение: «Соединение установлено.»

Далее, если Вы согласны, примите условия и технические особенности работы с программой ИТС Эксперт.

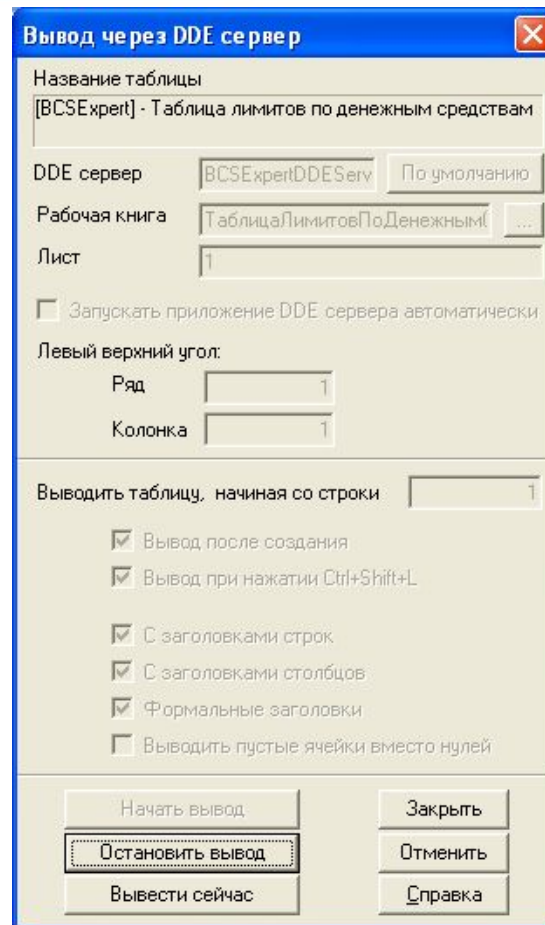
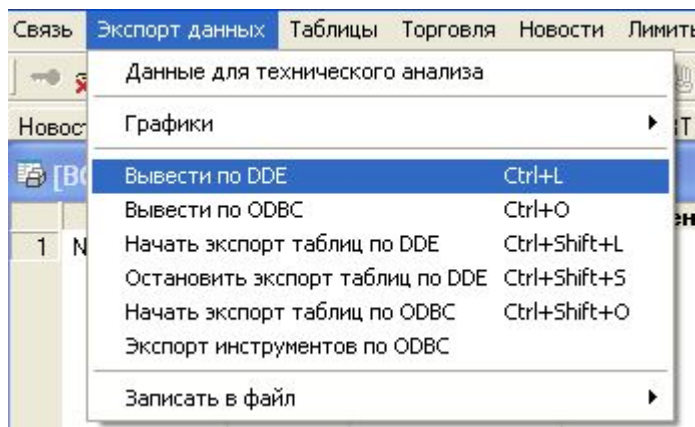


# Шаг 14: Настройка QUIK

После выполнения описанных выше действий, необходимо проверить работу вывода данных по DDE.

Для этого необходимо в меню «Экспорт данных» открыть «Вывести по DDE».

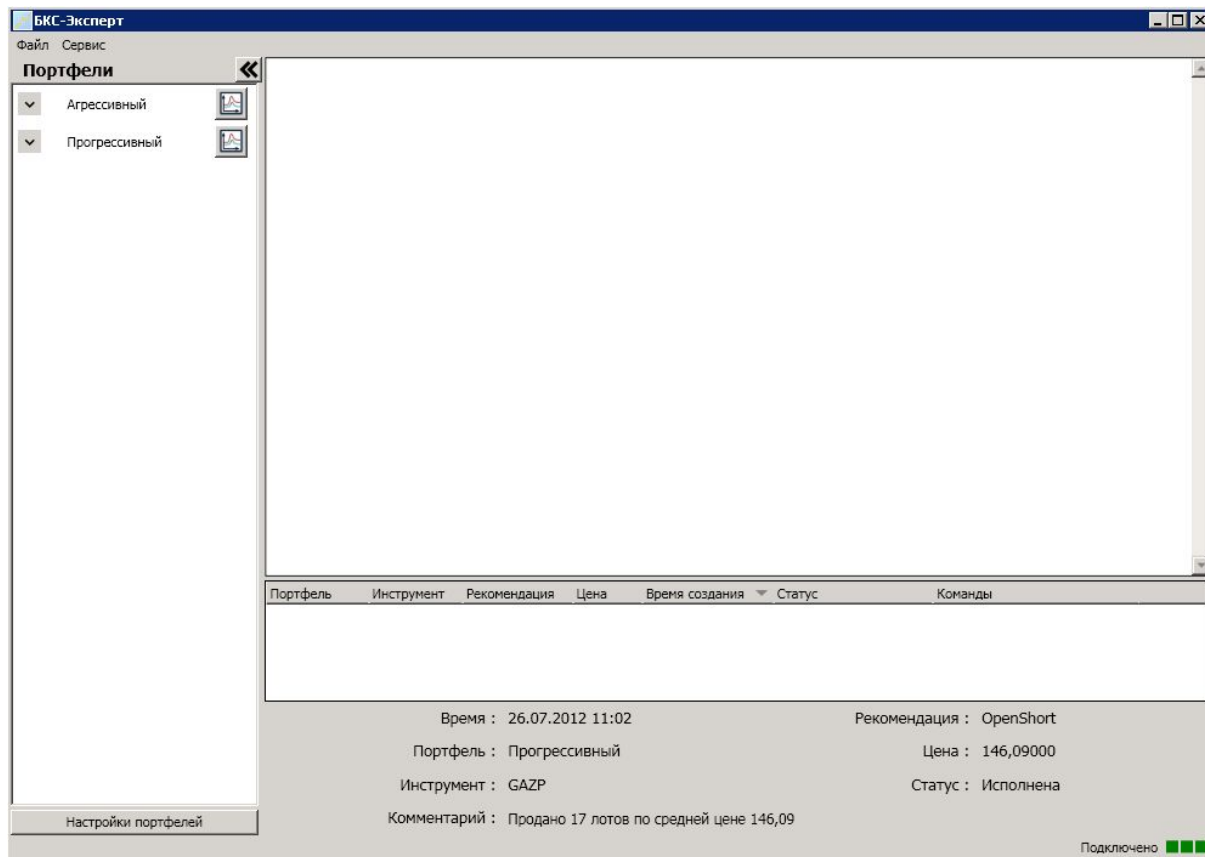
При корректном выполнении описанных выше действий вы должны увидеть окно «Вывод через DDE сервер» похожее на окно справа. Если результат совпал, нажмите кнопку «Заккрыть»



Теперь QUIK готов к работе с ИТС Эксперт!

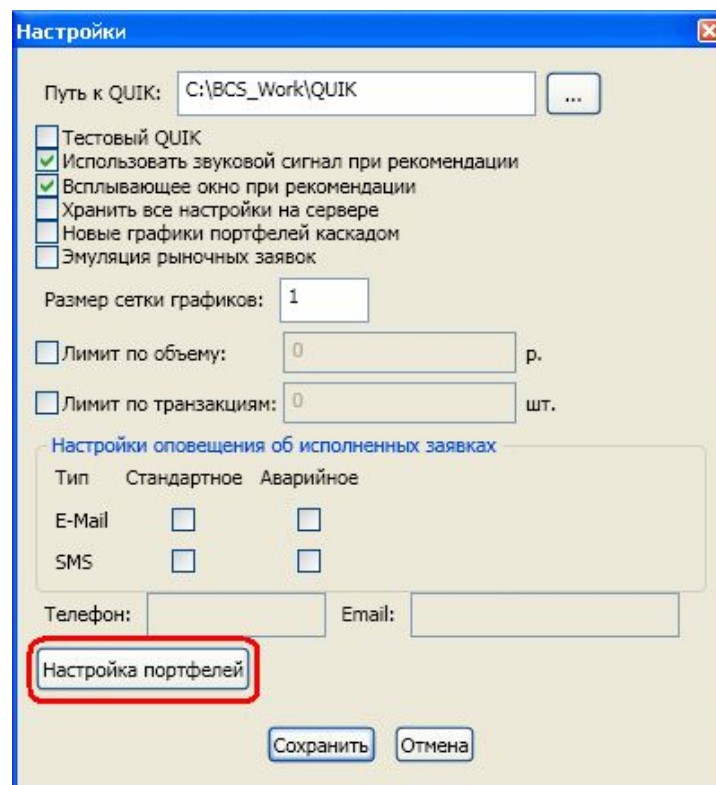
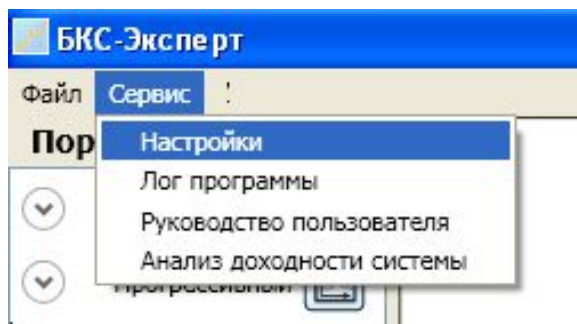
# Шаг 15: Настройка ИТС Эксперт

После выполнения описанных выше действий, Вы должны увидеть окно ИТС Эксперт с тремя зелёными квадратами, указывающими на успешное подключение к серверу рекомендаций и торговой системе QUIK.



# Шаг 15: Настройка портфелей в ИТС Эксперт

Для настройки портфелей необходимо в меню «Сервис» выбрать пункт «Настройки». В появившемся окне нажимаем кнопку «Настройка портфелей».



# Шаг 16: Настройка портфелей в ИТС Эксперт

В окне «Настройка портфелей» необходимо:

- Указать портфель по которому необходимо получение/выполнение рекомендаций;
- Указать % от капитала;
- Выбрать счёт;
- Выбрать тип исполнения;
- Настроить типы и параметры заявок.

Настройка портфелей

Подписка	% от капитала	Код	Счет	Тип исполнения	Настройка заявок
<input type="checkbox"/> Агрессивный	0	1399		Автоматически все	Настройка заявок
Код Вес инструмента					
CHMF	0.333				
TRNFP	0.333				
SBER	0.333				
<input checked="" type="checkbox"/> Прогрессивный	100	1399		Автоматически все	Настройка заявок
Код Вес инструмента					
GAZP	0.250				
GMKN	0.250				
LKOH	0.250				
SBER	0.250				

Автоматически все  
Автоматически шорт  
Автоматически лонг  
После подтверждения  
Просмотр

Ok Отмена Применить

Внимание: Если поле «Код» пустое, то необходимо обратиться в службу поддержки клиентов.



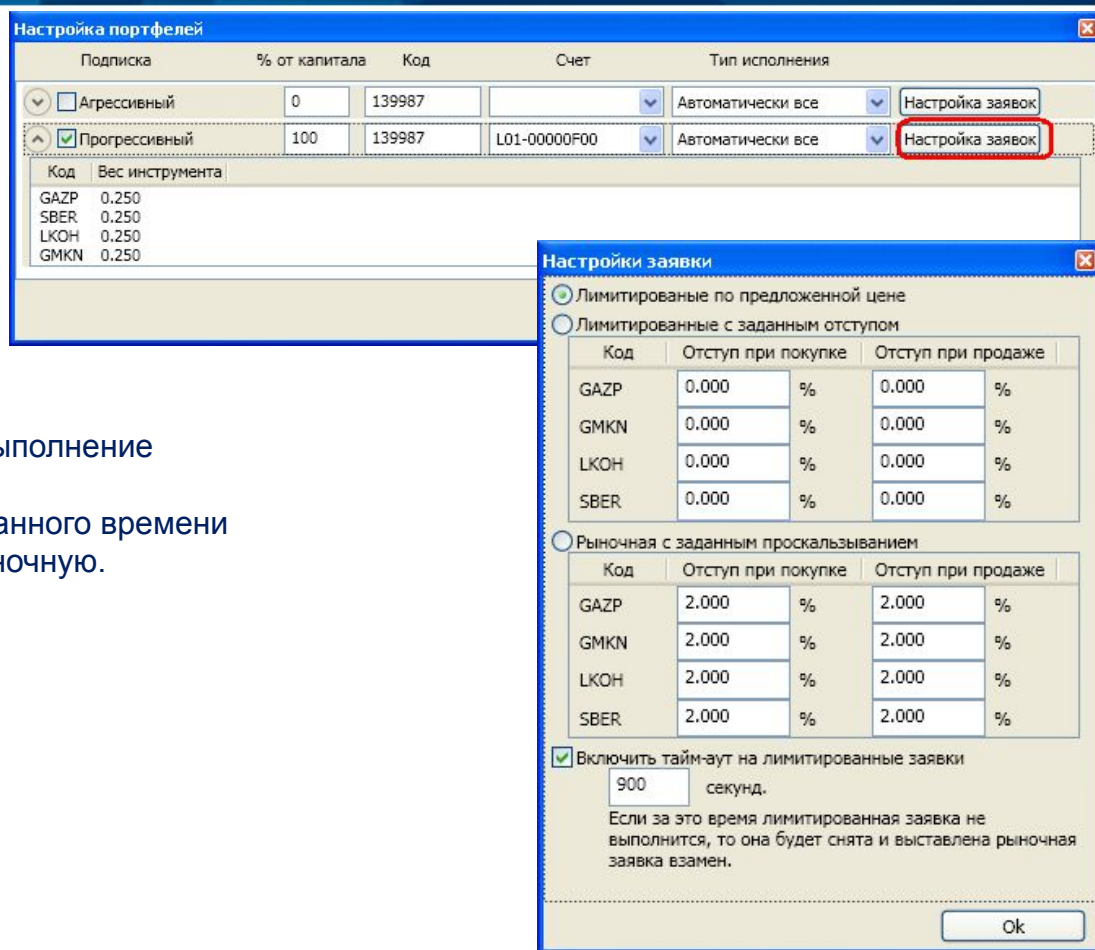
# Шаг 17: Настройка заявок в ИТС Эксперт

В окне «Настройки заявки» можно настроить следующие варианты исполнения рекомендаций:

- > Лимитированная по предложенной цене
- > Лимитированная с заданным отступом
- > Рыночная с заданным проскальзыванием

Помимо этого можно установить тайм-аут на выполнение лимитированной заявки.

При включение «тайм-аута» по истечении указанного времени лимитированная заявка будет заменена на рыночную.



# Шаг 18: Настройка портфелей в ИТС Эксперт

Теперь ИТС Эксперт готов к работе.

После прихода первой рекомендации по выбранному портфелю, вы увидите окно похожее на окно, показанное ниже.

