



Карл Густав Юнг

**Архетипические образы и их
влияние на современное общество**

Типы архетипов по К.Г.Юнгу



Повелитель \ Правитель

Ценности:

Власть, престиж, статус, контроль.

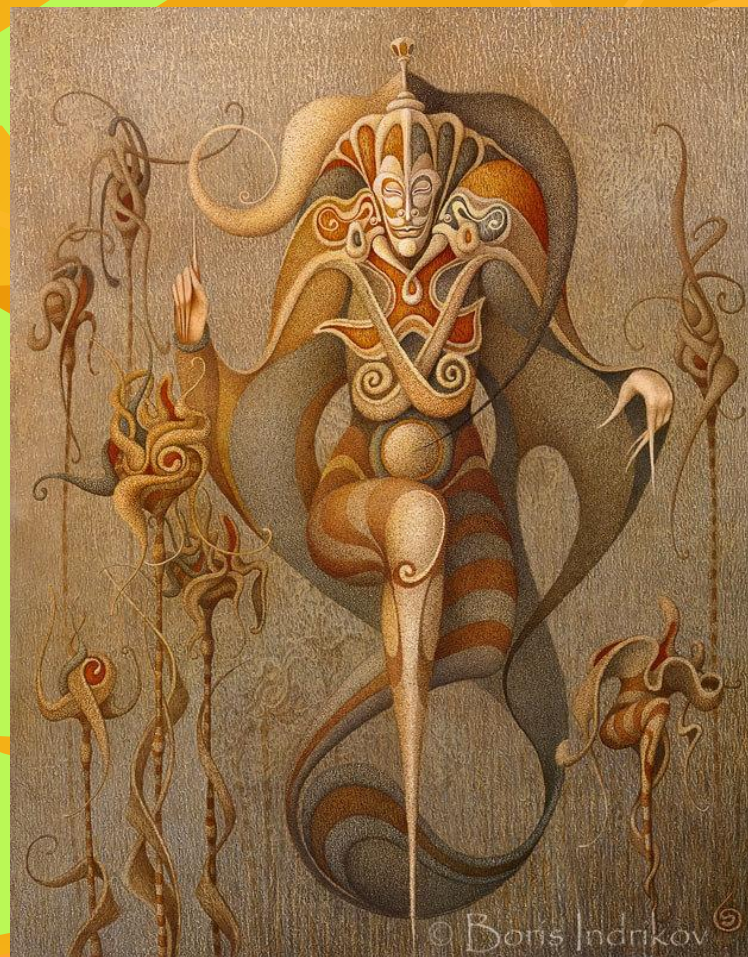
Проявление:

Человек, который стремится управлять другими людьми, держать все под контролем. Он энергичен, напорист, уделяет внимание своему имиджу.

Старается занять в обществе высокое положение, укрепить свой авторитет и власть.

Мотивация:

Воля, доминирование, удержание превосходства, руководство, контроль, статус, власть.



Воин \ герой

Ценности:

Профессионализм, победа, предприимчивость, деньги.

Проявление:

Человек, который легко справляется со сложным делом, требующих профессионализма. Его естественная среда – это поле битвы, спортивное состязание, работа, т.е. там, где трудности требуют мужественных и энергичных действий. Он с готовностью принимает вызов судьбы. Он ловок и предприимчив.

Мотивация:

Агрессивность, соревнование, завоевание, мастерство, предприимчивость, деньги.



Ребенок

Ценности:

Радость жизни, веселье,
беззаботность, новые возможности.

Проявление:

Человек, который считает, что жизнь прекрасна и удивлена. Для него жизнь – это веселая игра, праздник и развлечение. Оптимист, фантазер и выдумщик, он открыт всему новому, готов постоянно экспериментировать.

Мотивация:

Новизна, игра, перспективы,
обновление.



Эстет \ Любовник

Ценности:

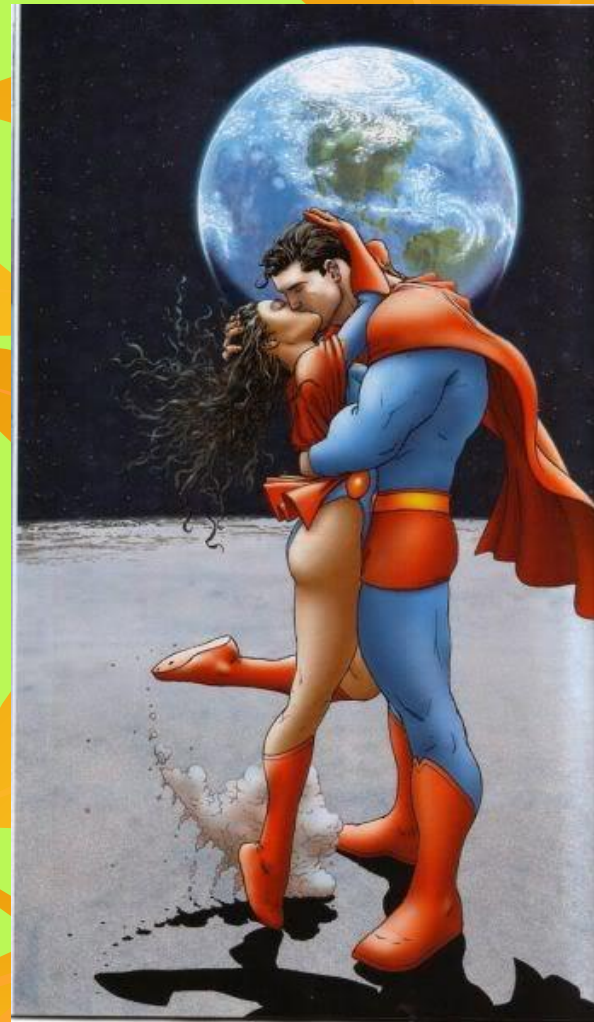
Привлекательность, сексуальность, страстность, чувственность.

Проявление:

Человек, который склонен к проявлению бурных эмоций. Ценит прекрасное, внимательно следит за модой, общителен. Старается всегда быть привлекательным для окружающих, находится в центре внимания.

Мотивация:

Сексуальная привлекательность, эмоциональность, чувство прекрасного, искусство



Хранитель

Ценности:

Комфорт, расслабление, покой, наслаждение.

Проявление:

Человек, для которого очень важно ощущение комфорта – удобная одежда, вкусная еда, хорошее здоровье, полноценный отдых. Он стремится жить без стрессов, ценит стабильность, уют и покой.

Мотивация:

Защищенность, состояние здоровья, удобство, расслабление, наслаждение, консерватизм.



Мыслитель \ Мудрец \ Философ

Ценности:

Ум, объективность, логичность, знания.

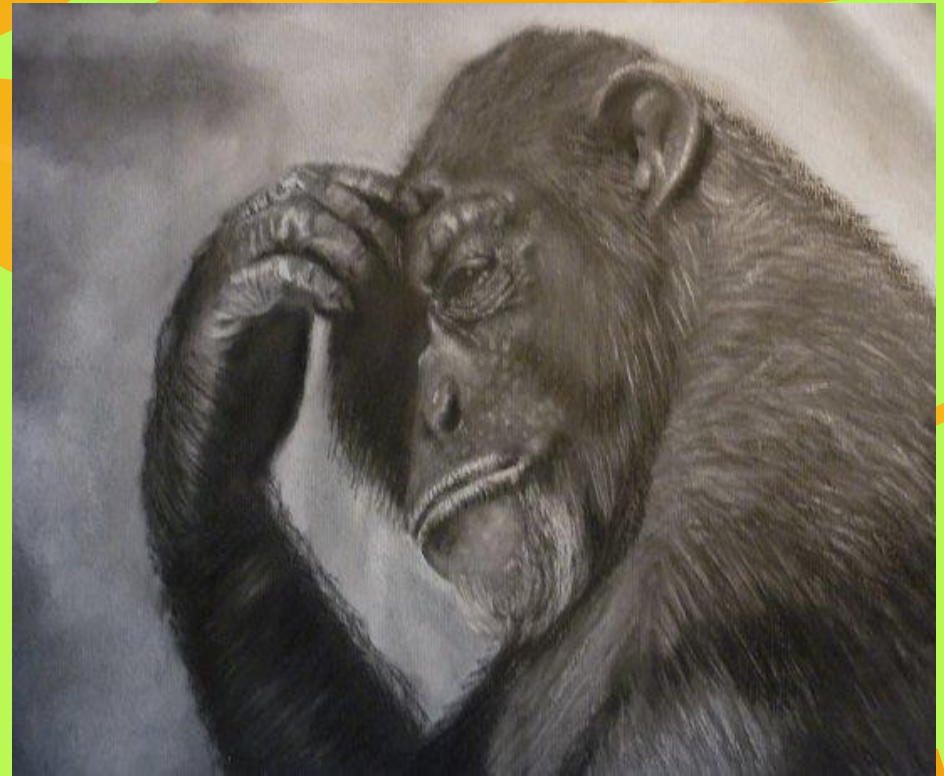
Проявление:

Человек, который старается во всем быть объективным. Рассуждает логично, старается во всем быть объективным. Рассуждает логично, старается все разложить «по полочкам». По натуре – «технарь». Не склонен к проявлению эмоций.

Хорошо ориентируется в законах, классификациях, способен дать дельный совет.

Мотивация:

Логичность, планомерность, педантизм, знания, закон, мудрость.



Странник \ Искатель

Ценности:

Поиск индивидуальности, свобода, реализация, открытие тайн.

Проявление:

Человек, который стремится быть не таким как все, отстаивает свою индивидуальность. Его привлекают тайны природы, загадки истории. Он стремится познать смысл жизни, найти свое призвание, предназначение. Любит философствовать, путешествовать наяву и в своих фантазиях.

Мотивация:

Раскрытие загадок природы и истории, поиск индивидуальности, интуиция, свобода.



Друг \ Славный малый

Ценности:

Доброта, душевность, верность, мораль.

Проявление:

Человек, для которого очень важны дружба, взаимоуважение, верность слову, семейные ценности. Большое внимание в своей жизни уделяет человеческим взаимоотношений, сентиментален. Ценит свою принадлежность к коллективу, «чувство локтя», душевность и искренность. Проявляет заботу и внимание к своим друзьям и близким.

Мотивация:

Принадлежность, взаимоотношения, привязанность, забота, семья, гуманность.



Архетипы в мифологии



**Женские
архетипы
(богини)**



Артемида, Селена, Диана

Архетип силы духа. Довольно целенаправленна и всегда знает, чего хочет и, как правило, добивается своего, пусть даже войной.



Афина, Минерва

Архетип, символом которого является интеллект, стратегическое мышление и практицизм. Женщины с архетипом Афины не поддаются эмоциям и способны спокойно, рационально и практично решать конфликты, они также внутренне целостны.



Геста, Гестия, Веста

В этом архетипе целостность представлена максимально. Эта женщина имеет настолько развитый внутренний мир, что ей даже не нужно его выражать в достижении цели или карьере, он есть и ей этого довольно.



Гера, Юнона

Противоречивый архетип.
Такая женщина очень
непостоянна,
зажигательна и ревнива,
но в тот же время
полностью зависит от
того, состоит она в браке
или нет.



Деметра, Церера

Архетип всеобъемлющей заботы и постоянного тепла. Он осуществляется через постоянную заботу о близких людях.



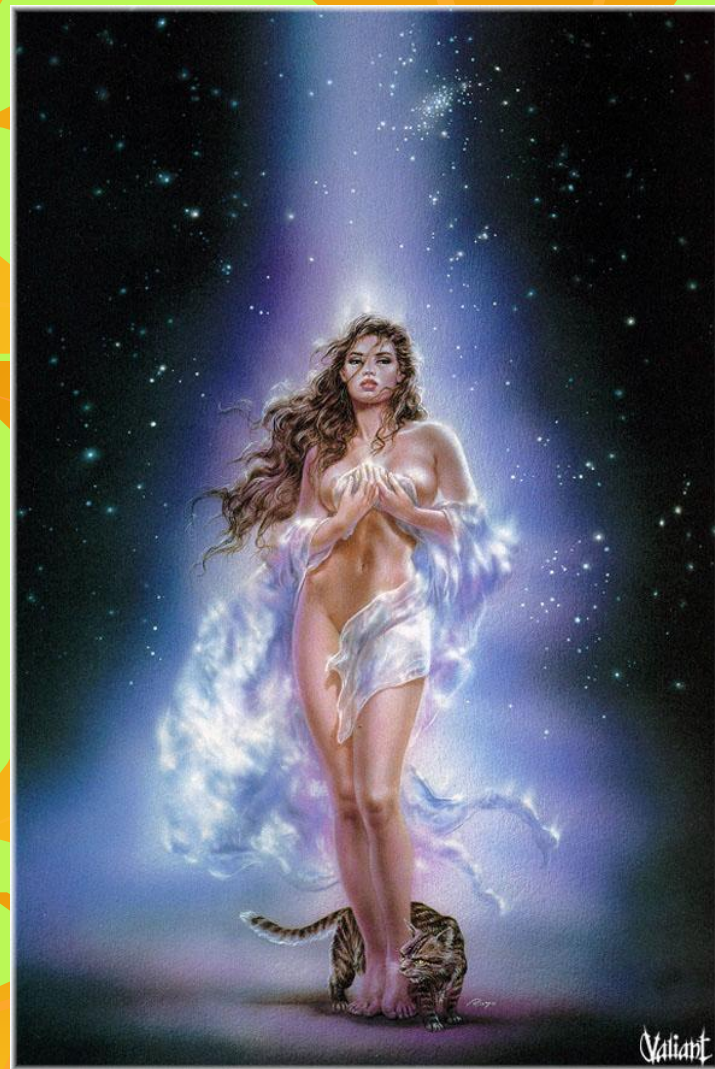
Персефона, Прозерпина

Архетип, который формирует личность под влиянием других людей. Женщина-персефона может быть совсем разной, поскольку основной чертой этого архетипа является пассивность, податливость и покорность чужой мысли.



Афродита, Венера

Архетип женственности, чувственности и ощущения прекрасного. Это наиболее творческий женский архетип, пробуждает творческую, истинно женскую силу.



Геба, Ювента

Архетип вечной юности, персонифицируется в женщинах, которые просто не умеют принимать свой возраст и стремятся обмануть судьбу и себя.



Тихе, Тюхе, Фортуна

Архетип, в котором соединяются противоречивые желания безграничного контроля над своей и чужими жизнями, и абсолютное бесстрашие перед последствиями.



Немезида

Как известно, богиня возмездия, этот архетип можно охарактеризовать как архетипическую совесть. Наиболее ярко данный архетип проявляется в женщинах глубоко религиозных, которые способны претерпевать лишения и наказывать себя и близких за малейшее отклонение от нормы религии или закона.



