

# Инклюзия в образовании и дифференциация обучения

**Т.В. Ахутина**

Лаборатория трудностей обучения

ИПИИО МГППУ

28.05.2012

# Дети, нуждающиеся в специальной помощи (США)

**10,8% от общей популяции детей  
в 1984-1985 учебном году**

<b>Категории</b>	<b>Количество в %</b>
<b>1. Трудности обучения</b>	<b>4,6%</b>
<b>2. Речевые дефекты</b>	<b>2,9%</b>
<b>3. Умственная отсталость</b>	<b>1,8%</b>
<b>4. Эмоциональные нарушения</b>	<b>0,9%</b>
<b>5. Слабослышащие, глухие</b>	<b>0,2%</b>
<b>6. Дефекты моторики</b>	<b>0,1%</b>
<b>7. Слабовидящие, слепые</b>	<b>0,07%</b>
<b>8. Множественные дефекты (напр., У. О. + утрата зрения, тугоухость)</b>	<b>0,07%</b>

# Распространенность трудностей обучения и СДВГ

Из 537 детей 7-10 лет - 16, 5% детей с школьной дезадаптацией:

- Симптомы дислексии и дисграфии - у 11,9 % детей,
- Симптомы дискалькулии - у 6, 5% детей,
- СДВГ диагностирован у 7,6% детей.

(Н.Н.Заваденко, 2005)

# ИНСТИТУТ СОДЕРЖАНИЯ И МЕТОДОВ ОБУЧЕНИЯ РАН

*ОТДЕЛ ОЦЕНКИ КАЧЕСТВА ОБРАЗОВАНИЯ*

## АНАЛИТИЧЕСКИЙ ОТЧЕТ

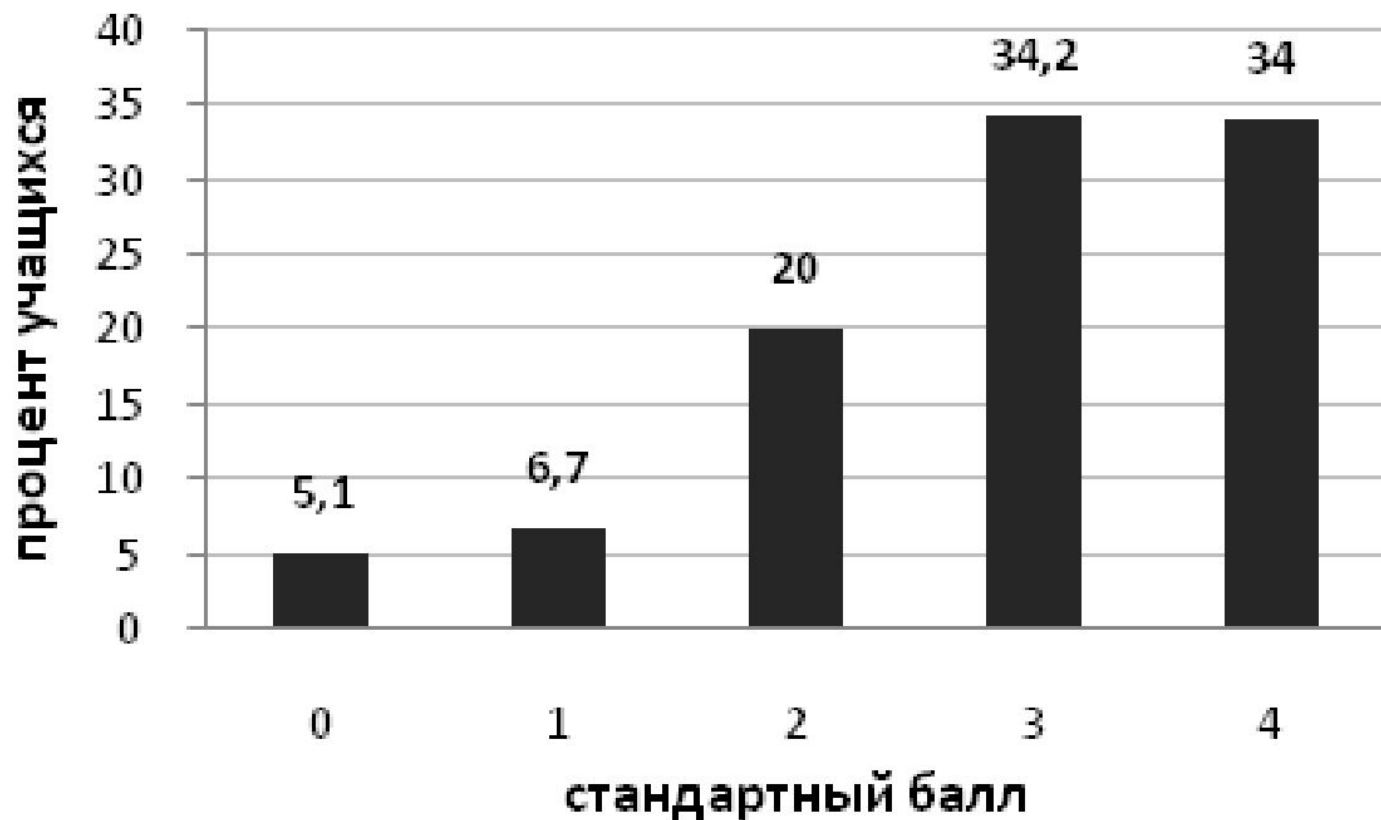
Результаты изучения готовности  
первоклассников к обучению в школе  
в 2010/2011 учебном году

Исследовано **47606** первоклассников  
в 5 регионах РФ.

Методики: «Рисунок человека»,  
«Графический диктант», «Образец и  
правило», «Первая буква».

## Методика "Графический диктант"

■ все учащиеся



- 4 – нет ошибок, 3 – мало ошибок,
- 2 – 50 % заданий,
- 1 – менее 50 % заданий, 0 – ни одного задания

# ВЫВОД

- В любом классе дети **значительно** различаются по готовности к обучению;
- 15-20 % первоклассников **не готовы** к обучению.

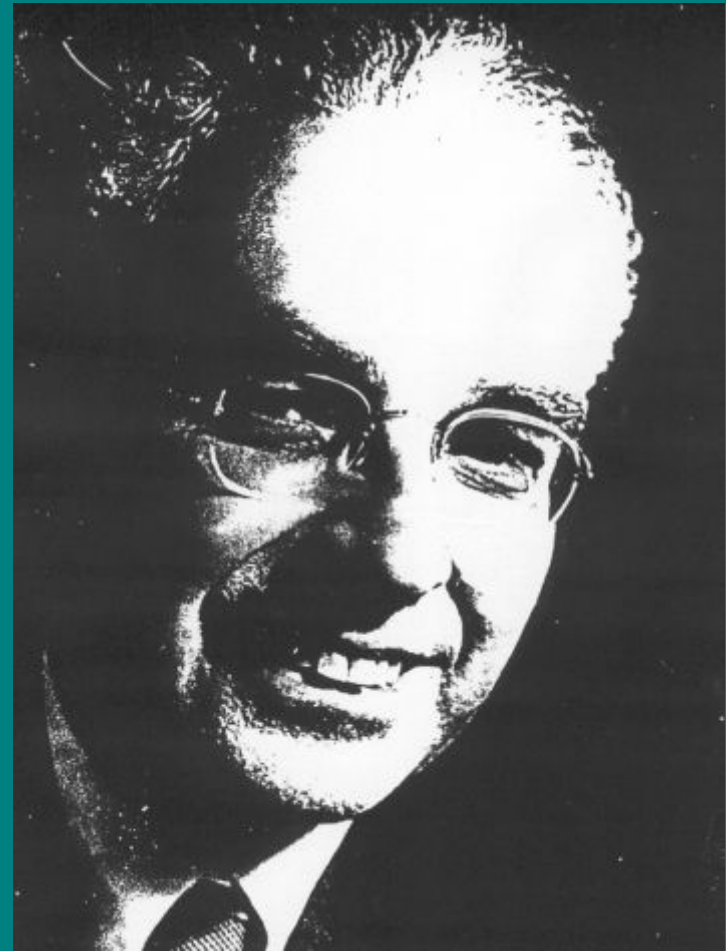
**ОТСЮДА:** необходимость дифференциации и индивидуального подхода.

**Л.С. Выготский** «Диагностика развития и педологическая клиника трудного детства», 1931 (т.5, с. 273-274).

- Психометрические методы диагностики отвечают «чисто отрицательной задаче выделения из общей школы неподходящих для нее детей...

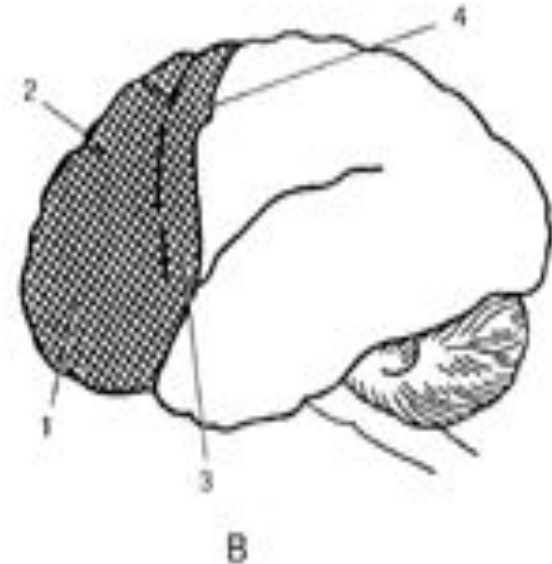
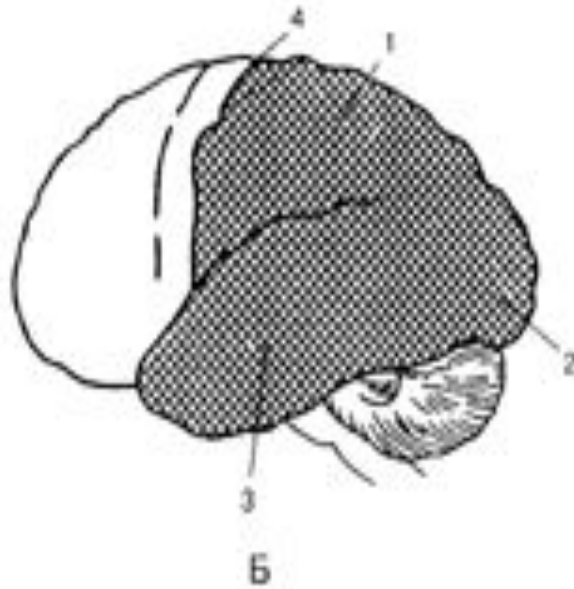
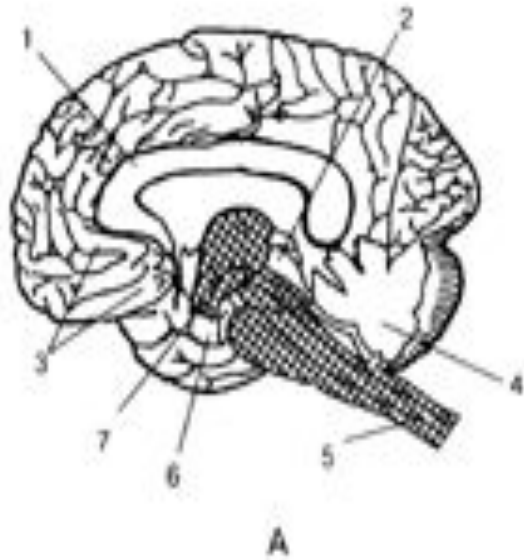
они не в состоянии дать позитивную характеристику ребенка определенного типа и уловить его качественное своеобразие на данной стадии его развития».

Для создания «воспитательного плана» необходима **«максимальная специализация** методов исследования отдельных функций (в отличие от суммарных методов, стремящихся исследовать все)».





# Структурно-функциональное строение головного мозга (по А.Р. Лурия)



**I Блок регуляции  
тонуса и  
бодрствования -  
глубинные  
(подкорковые и  
стволовые) структуры**

**II Блок приема,  
переработки и  
хранения  
информации - задние  
отделы коры**

**III Блок  
программирования,  
регуляции и контроля  
психической  
деятельности - лобные  
отделы**

# **Нейропсихология активно внедряется в сферу образования**

- **Выявление сильных и слабых сторон развития психических функций ребенка,**
- **Выявление механизмов трудностей обучения ребенка,**
- **Разработка эффективной стратегии коррекционного воздействия.**

# Нейропсихологическая диагностика включает:

**1. Тестовые методы;**

**2. Метод наблюдения,  
«следящая диагностика»**

**(Н.М. Пылаева):**

- **Особенности поведения на уроках и на переменах;**
- **Особенности выполнения школьных заданий**

# Нейропсихологическая симптоматика в классах КРО (по Пылаевой, 1998)

- 1- снижение работоспособности, колебания внимания, нарушения памяти; отставание в развитии речи;
- 2 - отставание в развитии функций программирования и контроля;
- 3 - отставание в развитии зрительно-пространственных функций;
- 4-5 - отставание в развитии зрительных и слуховых функций.

еще: смотрели в след улетавшей стаи<sup>е</sup>.

4.

Восемнадцатое апреля.

Диктант.

Хорошо летом в лесу!  
Идем и дышим свежим<sup>же</sup>  
воздухом. Грибочики расходятся в разные стороны.

Одна из них выходит на цветочную поляну. Много цветочную цветов растет на поляне.

Другая тропка ведет между елей и берез. В

теми деревьях растет ладан. Ты наклеишь и поможешь его. Какой запах! По обе стороны от него растет еще несколько. Осенью на них появляются красные ягоды. Ягоды ландышей ядовитые.

Вот ландыши кельза. Они занесены в Красную книгу.

3-

Шосто

# Регуляторная дисграфия

Ужя пороге весны.  
Хорошо в лесу воту предвесен-  
ною пору! Весна чувствуется  
ещё только в воздухе. Солнце  
так и слепит глаза. Небо уже  
(~~уже~~) годеет. И по нему плывут  
лёгкие белые облака, как льдинки  
в весенний разлив. Небесный  
ледоходо уже тронулся. А земля  
всецё покрыта льдом и сне-  
гом.

3.

# Регуляторная дисграфия

Списывание с расстановкой знаков препинания

Ёлка.

В зале <sup>т</sup>аит душистая ёлка.

На <sup>е</sup>вках и <sup>о</sup>рушки. <sup>к</sup>ак делали сами

рябета. <sup>т</sup>ут красные <sup>о</sup>бусы и <sup>я</sup>ркие

и <sup>о</sup>рляки. <sup>в</sup>от <sup>о</sup>слон и <sup>с</sup>ерый <sup>в</sup>олк.

<sup>т</sup>ам <sup>б</sup>ольше шары, <sup>н</sup>а <sup>м</sup>ажинку

и <sup>а</sup>дели <sup>и</sup>таль.

✓

✓

✓

✓✓

✓

на, Тема, и, урбани, мур, Тама,  
ма, мур, а, урбани, Тема и Тама.



# Регуляторная дисграфия

## Виды ошибок:

1. Пропуски элементов букв, букв, слогов, слов
2. Инертное повторение и вставки
3. Контаминации (*всеце, на елижит*)
4. Антиципации (*холхозные*)
5. Трудности языкового анализа
6. Орфографические ошибки при знании правил

# Акустико-артикуляторная (фонематическая) дисграфия

постройка, ах жора, горочка,  
гарада, пропалзатъ.

# Акустико-артикуляторная дисграфия

Семён пошёл к барке,  
взял ружьё и выстрелил из дула.  
Крякиска встал в речной лес,  
Плоскоромом толкнулся в  
моюдне берёзку. У дороги  
на поддались под берёзвек<sup>и</sup>, по до-  
шиновек<sup>и</sup>. Вдруг над шлюпой  
раздался протяж<sup>и</sup>нный крик.  
Высоко в небе летел косак

Диктант Артура М. 10 лет, ученик 4 класса

# Акустико-артикуляторная (фонематическая) дисграфия

Механизм ошибок – трудности **выбора**.

Ошибки **СЛУХОВОГО** выбора:

- замены звуков, близких по звучанию (глухих – звонких, твердых - мягких: б - п, з - с, рь - р),

Ошибки **КИНЕСТЕТИЧЕСКОГО** выбора:

- замены звуков, близких по произношению (ж - з, т – п, т – к, т - н),
- замены букв, близких по написанию (у –и, щ – ш, ж - х)

# Зрительно-пространственная дисграфия

~~Макарова~~  
Макарова с мамой была в  
машинке.

Валл

# Зрительно-пространственная дисграфия

Классовая работа.

Упр. № 196.

Миниферёв<sup>Д</sup>на.

размещай по <sup>а</sup>таблице,

2 сентября  
Классная работа.

ДВВ, 40, ЕДВ, 77, 7Е,

27 6 \* Е = 18 ~~6 \* Е~~ ~~5 \* 4 = 20~~ 8 : 0 =

$6-2=4$     $6-4=2$     $5+4=9$

$0-3=3$     $0-5=7$

$5+4=9$     $4-3=4$

$3=5+4$     $10-5=7$

Запрета.

Классная работа.

✓ 4 4 4 4 4 4 4 4 4 4 4 4

3	8	1	5	10	10
2	4	5	1	8	6
1	1				
2	4				

Задача.

? кр

$8+4=0$  (кр.)

Ответ: крашкы.

4	4	4	4	4	4	4	4	4	4	4	4	4
3	8	8	8	8	8	8	8	8	8	8	8	8

~~4 4~~ 27 апреля

Классная работа

$8-4=4$	$8-4=5$
$8-3=5$	$2+5=8$
$4+3=10$	$4-5+1=2$
$8-3=6$	$8-4+3=7$

Задача.



7 г.

$7 = 3$  (г.)

ответ: девочки.

2 февраля.

Классная работа.

12 13 15 17 18

Задача.

0 0 0 0 0

7 п.

$8 - 3 = 5$  (п.)

ответ: 5 пластинок.

$3 = 7$

$3 = 13$

$$2 + 8 = 10$$

$$8 + 2 = 10$$

$$8 + 0 = 8$$

$$4 + 0 = 4$$

$$8 - 7 = 1$$

$$8 - 8 = 0$$

5 мая.

Классная работа.

7 11 12 15 16 18 20

15 16 18

Задача

$$10 + 6 = 16 \text{ (шт.)}$$

ответ: 16 мешков.

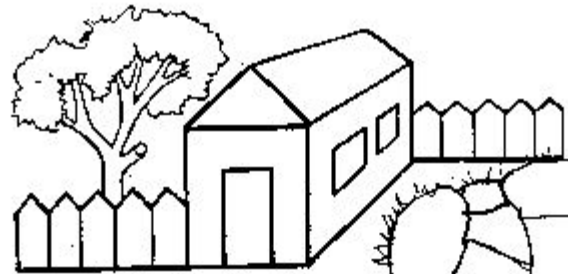
Задача.

$$7 + 5 + 3 = 15 \text{ (б.)}$$

ответ: 15 баков.

10/1

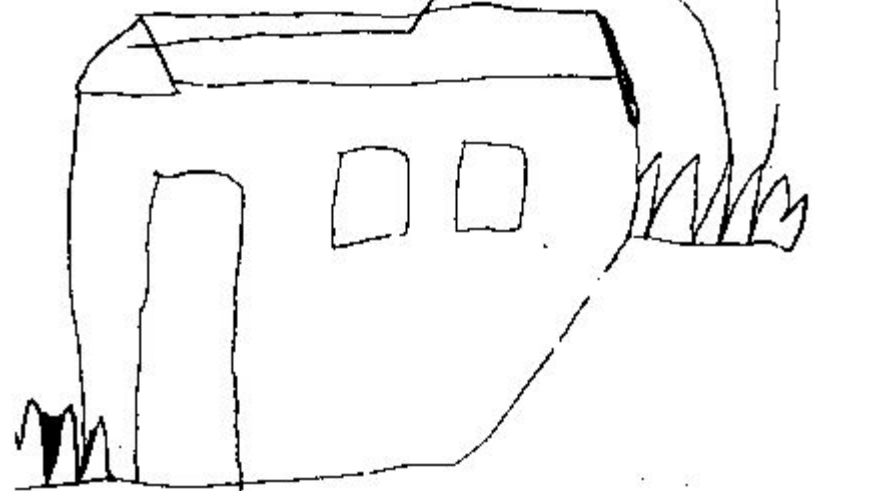
ПАПА



МАМА



МАКМ



НАТША АСА  
4X0

НТЩАШ

НТАШАА

НТАШ

НТАШАНА.

НТАША

НТША

НТШ

4bix

# Коррекционное взаимодействие психолога с ребенком строится:

1. С учетом закономерностей процесса **интериоризации**: от совместных действий с учителем по внешней поэтапной программе
2. С учетом **слабого** звена ФС ребенка
3. При **эмоциональном** вовлечении ребенка во взаимодействие.

# Учет слабого звена ВПФ

При высокой **утомляемости** - повышение мотивации, эмоциональный «разогрев», дозировка заданий, смена видов деятельн.

При проблемах программирования и контроля - вынесение программы действия «наружу», работа по «материализованной» внешними опорами программе с постепенным переходом от **совместного поэлементного внешнего** действия к самостоятельным, свернутым, внутренним действиям.

# Учет слабого звена ВПФ

При слабости обработки **слуховой** информ. –  
детальная проработка **звукового анализа** с  
внешними опорами при использовании  
сильных сохранных звеньев,  
работа над **словарем**,  
над **слухо-речевой памятью**.

# Учет слабого звена ВПФ

- При слабости обработки **зрительно-пространственной** информации – при высокой мотивации (интересная игра, соревнование) **действия в пространстве** во внешнем плане с проговариванием,
- переход от более сохранной **аналитической** стратегии к работе с включением **целостной** стратегии переработки зр.-простр. информации,
  - работа над **пониманием** пространственных и квазипространственных **синтаксических конструкций**, например: *журнал под книгой, круг под квадратом, А короче Б, больше на ... , меньше в ....*

# Пособия, основанные на нейропсихологическом подходе

