

РЕШЕНИЕ ЗАДАЧ С ПАРАМЕТРОМ ГРАФИЧЕСКИМ МЕТОДОМ - ОДИН ИЗ АСПЕКТОВ ПОДГОТОВКИ К ЕГЭ

И.К.Падерина,
учитель математики высшей категории
МКОУ гимназии г. Слободского

Программа подготовки к ЕГЭ

1. Информирование родителей.

**Обязанности
родителей**

```
graph TD; A[Обязанности родителей] --- B[Контакт с ребенком]; A --- C[Контакт со школой]; A --- D[Обеспечение литературой и интернет-ресурсами]; A --- E[Контроль]
```

**Контакт с
ребенко
м**

**Контакт
со
школой**

**Обеспечение
литературой
и интернет -
ресурсами**

**Контрол
ь**

Программа подготовки к ЕГЭ

2. Составление индивидуальных траекторий для ликвидации пробелов.

Ксения Б.

7кл

- Задачи на пропорции (3ч)
- Формулы сокращенного умножения (3ч)

8 кл

- Основное свойство дроби (2ч)
- Решение задач с помощью систем уравнений (4ч)
- Решение задач по теме «Касательная к окружности» (1ч)
- Чтение графиков (1ч)

Программа подготовки к ЕГЭ

3. Использование системы СтатГрад

statgrad@mioo.ru

<http://ege2012.mioo.ru>

Программа подготовки к ЕГЭ

4. Организация тестирования «Кенгуру – выпускникам»



5. Составление диагностических карт

Имя, фамилия Марина К. Класс 11а

Дата	27.09	11.11	23.12	24.02
B1	+	+	+	
B2	+	+	+	
B3	-	+	-	
B4	-	-	+	
B5	+	-	-	

Программа подготовки к ЕГЭ

6. Индивидуальные консультации с родителями и учениками.
7. Использование системы дополнительного образования.
8. Оказание психологической поддержки.
9. Организация домашней работы.

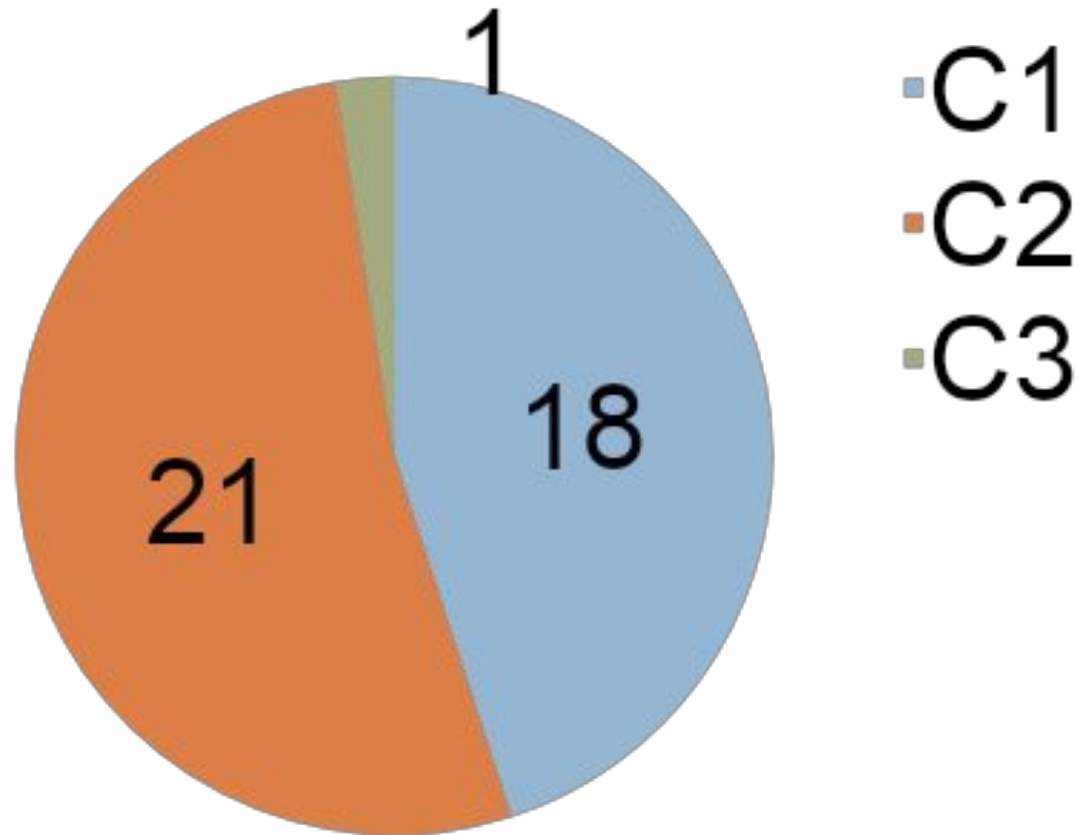
uztest.ru

10. Отчет о ходе реализации программы.

Результаты ЕГЭ по математике 2007г

Класс	Кол-во учащихся	Средний балл	Средняя оценка
11а	21	59,8	3,8
11б	18	50,2	3,4
11в	20	67,1	4,58
Всего	59	59,2	3,92

Статистика решений части С





ЧТО?

ГДЕ?

КОГДА?

**Графические
приемы
решения задач
с параметрами**

**В
плоскости
($x;a$) или ($a;x$)**

**В
плоскости
($x;y$)**

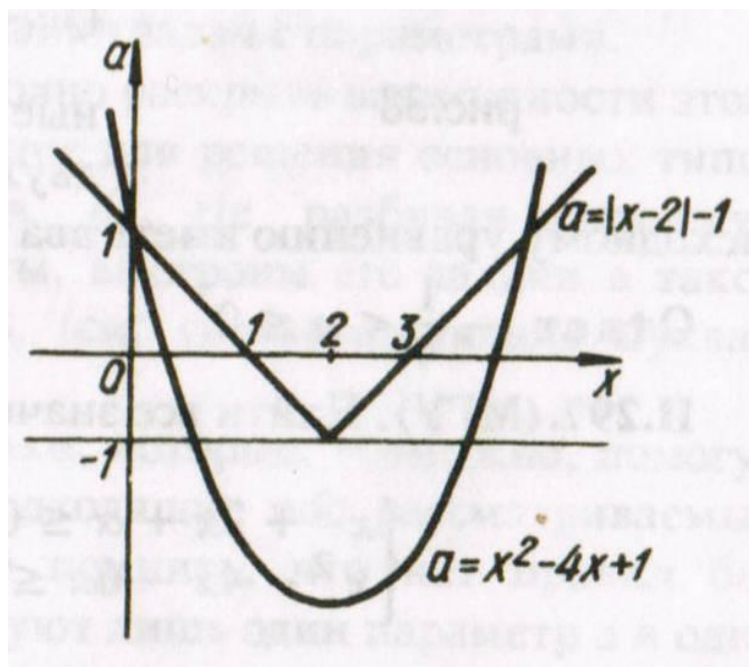
1. При каких значениях a
уравнение

$$(a + 4x - x^2)(a + 1 - |x - 2|) = 0$$

имеет три корня?

$$(a + 4x - x^2)(a + 1 - |x - 2|) = 0$$

$$a = x^2 - 4x + 1 \quad \text{или} \quad a = |x - 2| - 1$$



Ответ: $a = -1$

В плоскости $(x; y)$

2. Найти все значения параметра a , при которых уравнение имеет единственное значение

$$|2x - a| + 1 = |x + 3|$$

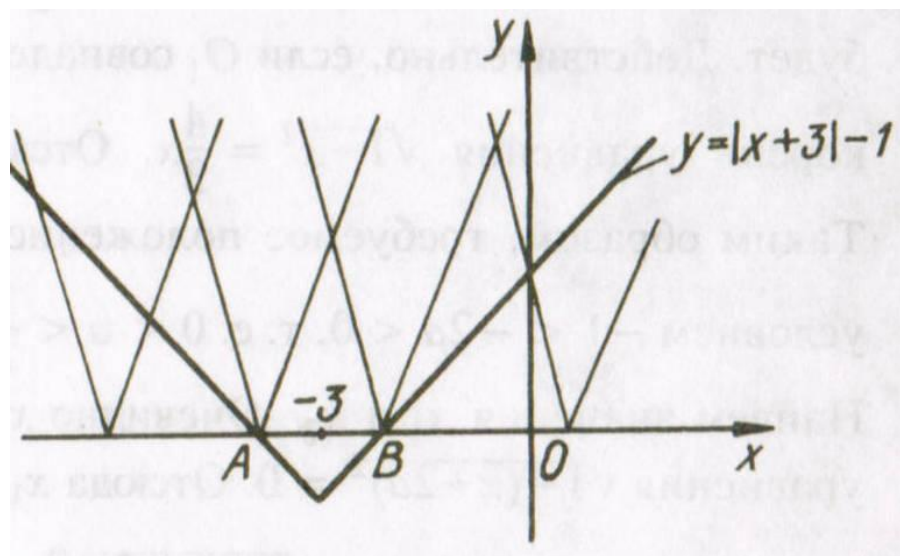
$$|2x - a| + 1 = |x + 3|$$

$$|2x - a| = |x + 3| - 1$$

$$\begin{cases} y = |2x - a| \\ y = |x + 3| - 1 \end{cases}$$

$$A(-4;0) \quad y = |2x - a|$$

$$B(-2;0)$$



Ответ: $a = -8$ или $a = -4$

Виды задач с параметром



На уроке

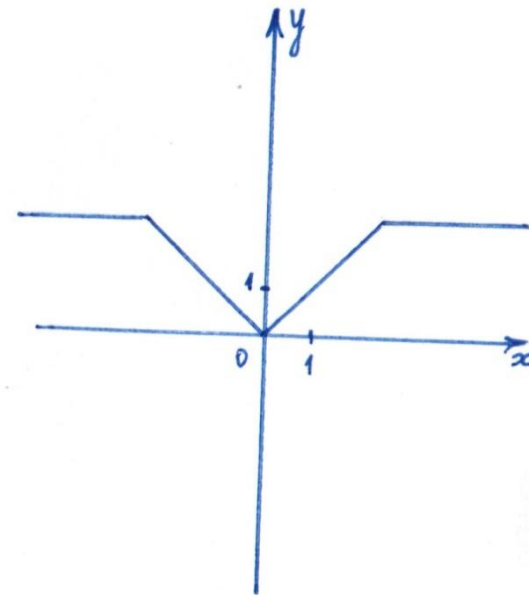
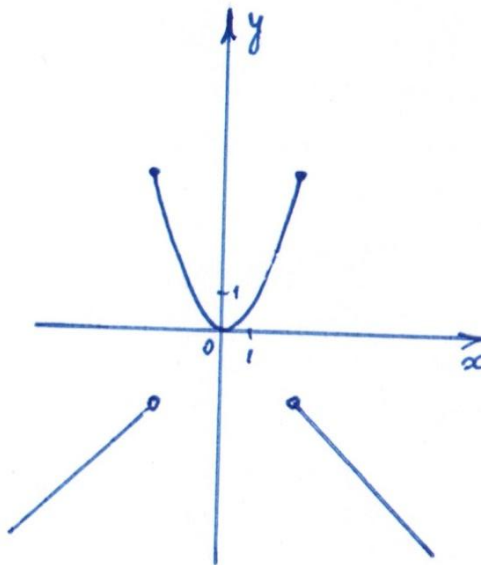
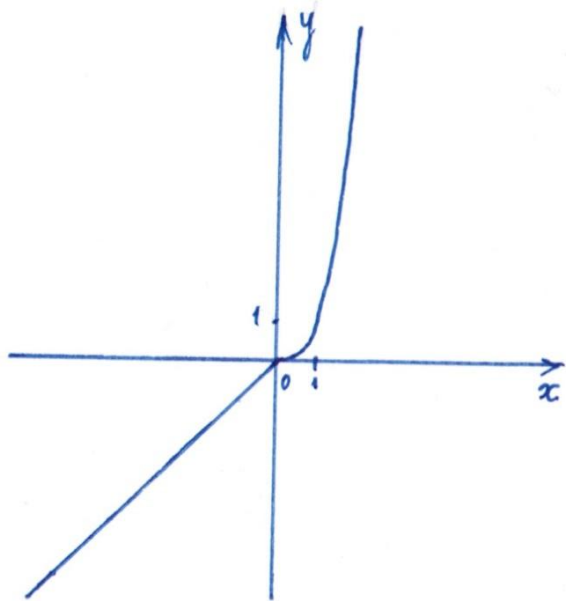
$$y = x, y = -x, y = x^2$$

$$y = x^3, y = |x|$$

$$y = \begin{cases} x^2, & x \geq 0 \\ -x, & x < 0 \end{cases}$$

Внеклассная работа

Вернисаж графиков



Индивидуально

$$y = |x| + x$$

$$y = |x|x$$

Внеклассная работа

Решите графически:

$$\sqrt{x} = 2 - x$$

$$\sqrt{x} > 2 - x$$

$$\sqrt{x} < 2 - x$$

Индивидуально

Изобразите на координатной плоскости:

$$(y - 2x + 3)(y - |x|) = 0$$

$$y > 2x - 3$$

$$(y - x)(y + 3x + 2) < 0$$

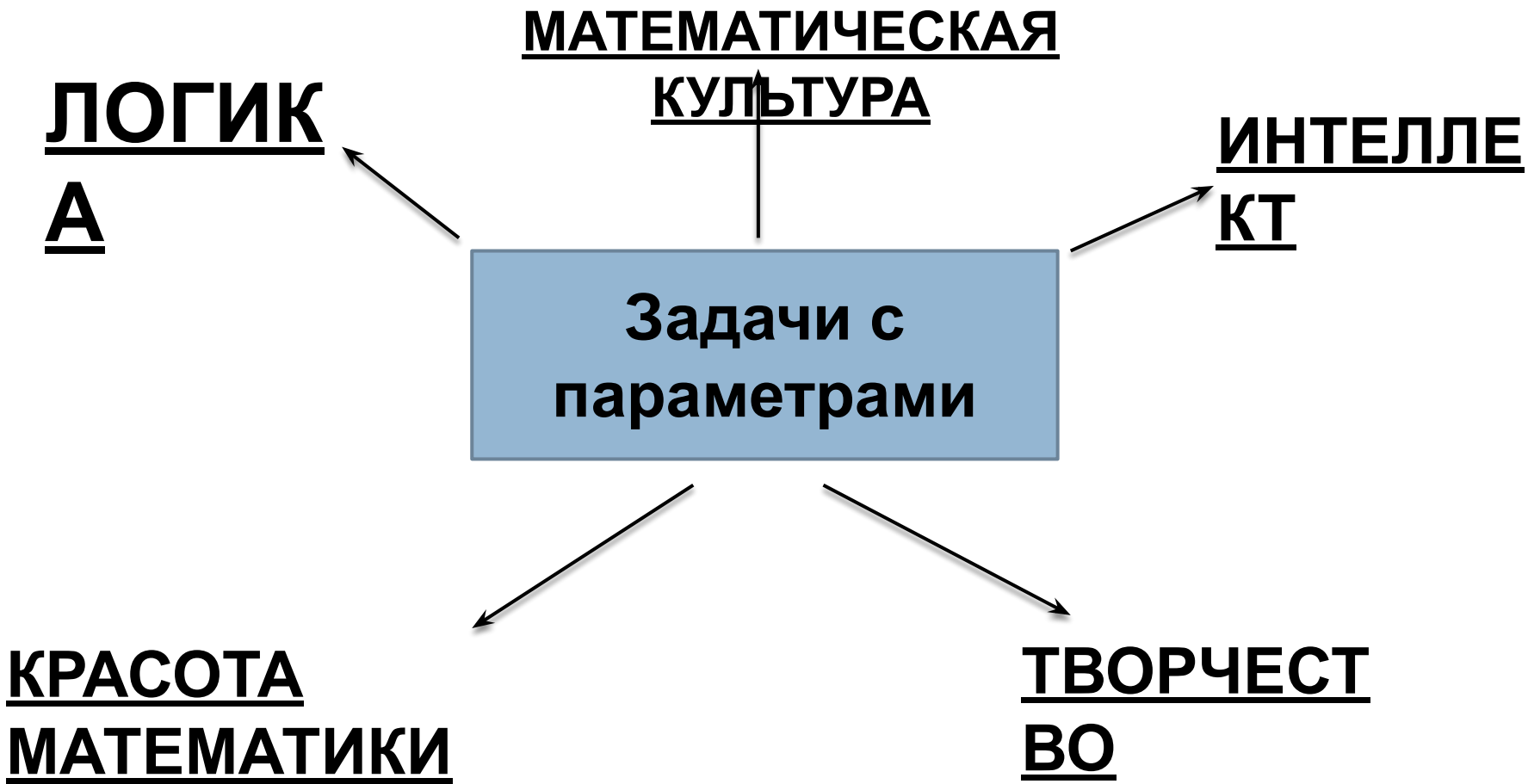
Индивидуально

Постройте график функции и решите графически уравнение:

$$y = \frac{x^2 - 5x + 6}{2 - x}$$

$$\frac{x^2 - 5x + 6}{2 - x} = -2$$

$$\frac{x^2 - 5x + 6}{2 - x} = 1$$



**Заинтересованность
родителей**

**Потенциал
класса**

**Работа педагогического
коллектива**

**УМК под ред.
Дорофеева**

**Трудолюбие и
амбиции
учеников**

**СтатГра
д**

**Потенциал
класса**

**Заинтересованность
родителей**

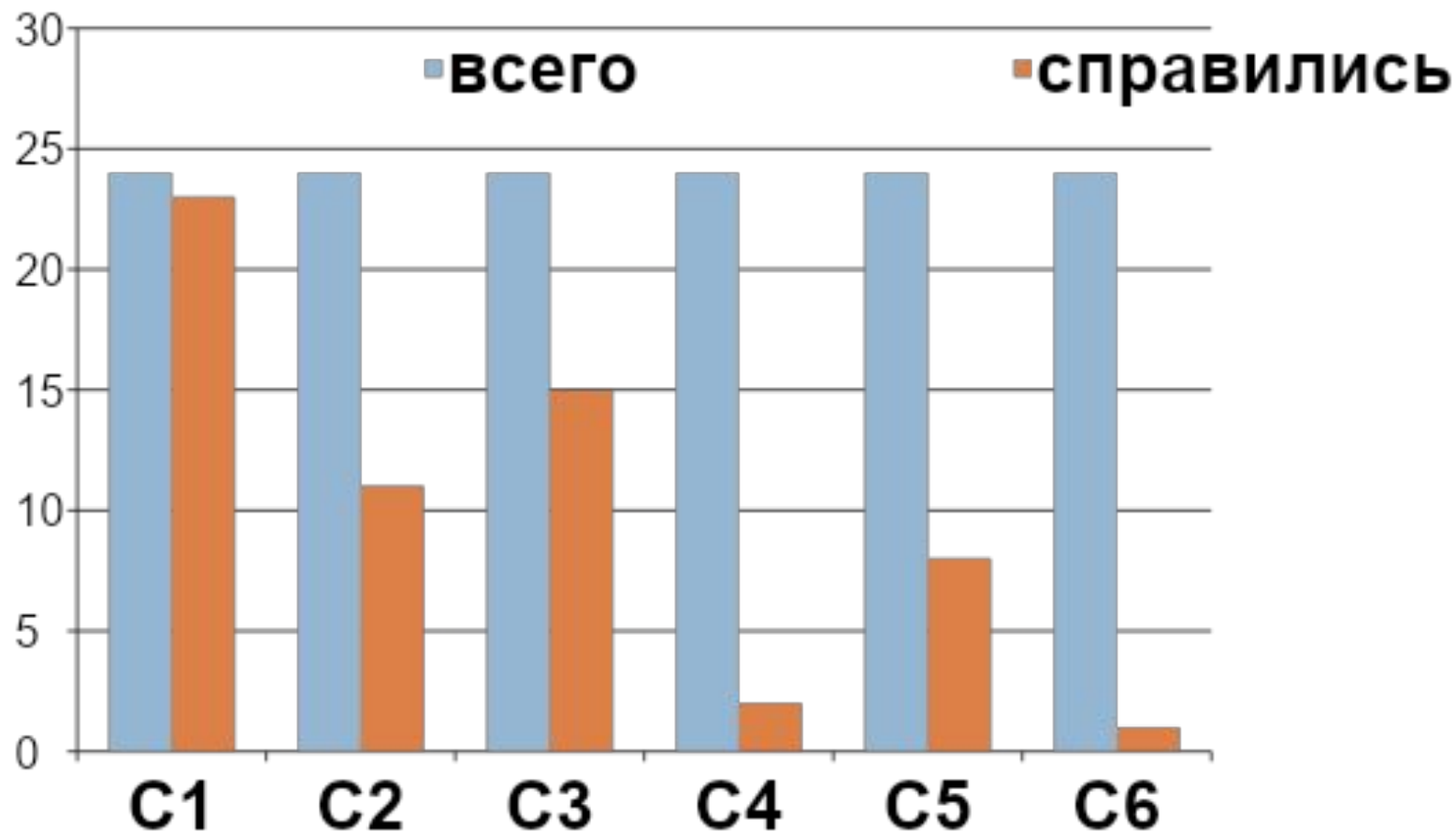
**Трудолюбие и
амбиции**

**Работа педагогического
когда**

**УМК под
ред.
Дорофеева**

**СтатГра
Д**

Выпуск 2011 г.



Выпуск 2011 г.

	11а (%)		По стране (%)	
	Максимальный балл	Положительный результат	Максимальный балл	Положительный результат
С 1	70,8	95,8	19,6	41,8
С 2	33,3	45,8	8,8	13,9
С 3	12,5	62,5	3,7	19,5
С 4	8,33	8,33	0,79	4,44