



ИРО

Изменения КИМ ЕГЭ 2012 г. (обобщённая информация)

Малетина Н.А.



КИМ - комплексы заданий стандартизированной формы, выполнение которых позволяет установить уровень освоения участником ЕГЭ федерального государственного образовательного стандарта среднего (полного) общего образования.

К заданиям стандартизированной формы относятся следующие типы:

- задания с выбором одного ответа из нескольких предложенных вариантов;
- задания с кратким ответом в виде последовательности символов без записи хода их выполнения;
- задания с развернутым ответом в виде полного обоснованного решения, примера, теоретического положения, аргументированной позиции, мнения, отношения или сочинения.

При проведении ЕГЭ по иностранным языкам в состав варианта КИМ также входит аудионоситель, содержащий запись заданий раздела «Аудирование».

Задания стандартизированной формы, входящие в состав КИМ, включают в себя инструкции по их выполнению.

Порядок разработки КИМ ЕГЭ

После проведения ЕГЭ и завершения централизованной проверки экзаменационных работ участников ЕГЭ на официальном сайте Рособнадзора (или отдельном сайте) в информационно-телекоммуникационной сети Интернет размещаются не менее чем по одному заданию стандартизированной формы каждого типа, использованному в КИМ текущего года. С момента размещения в информационно-телекоммуникационной сети Интернет указанные сведения перестают быть информацией ограниченного доступа и становятся общедоступной информацией.

Порядок разработки КИМ ЕГЭ

Сведения, содержащиеся в КИМ

Сведения, содержащиеся в КИМ, относятся к информации **ограниченного доступа**. Обладателем таких сведений является Российская Федерация в лице Рособрнадзора.

Право на доступ к сведениям, содержащимся в КИМ, могут иметь следующие лица:

- члены предметных комиссий субъектов Российской Федерации (федеральных предметных комиссий) и члены конфликтных комиссий субъектов Российской Федерации (федеральной конфликтной комиссии);
- участники ЕГЭ, сдающие ЕГЭ в период проведения экзамена.

Указанные лица **обязаны** не разглашать и не передавать третьим лицам сведения, содержащиеся в КИМ, и несут в соответствии с законодательством Российской Федерации ответственность за разглашение указанных сведений.

Методическое письмо Рособрнадзора о соблюдении работниками,
привлекаемыми к проведению ЕГЭ, этических норм
(от 23.08.2011 №10-382)

Рекомендовано:

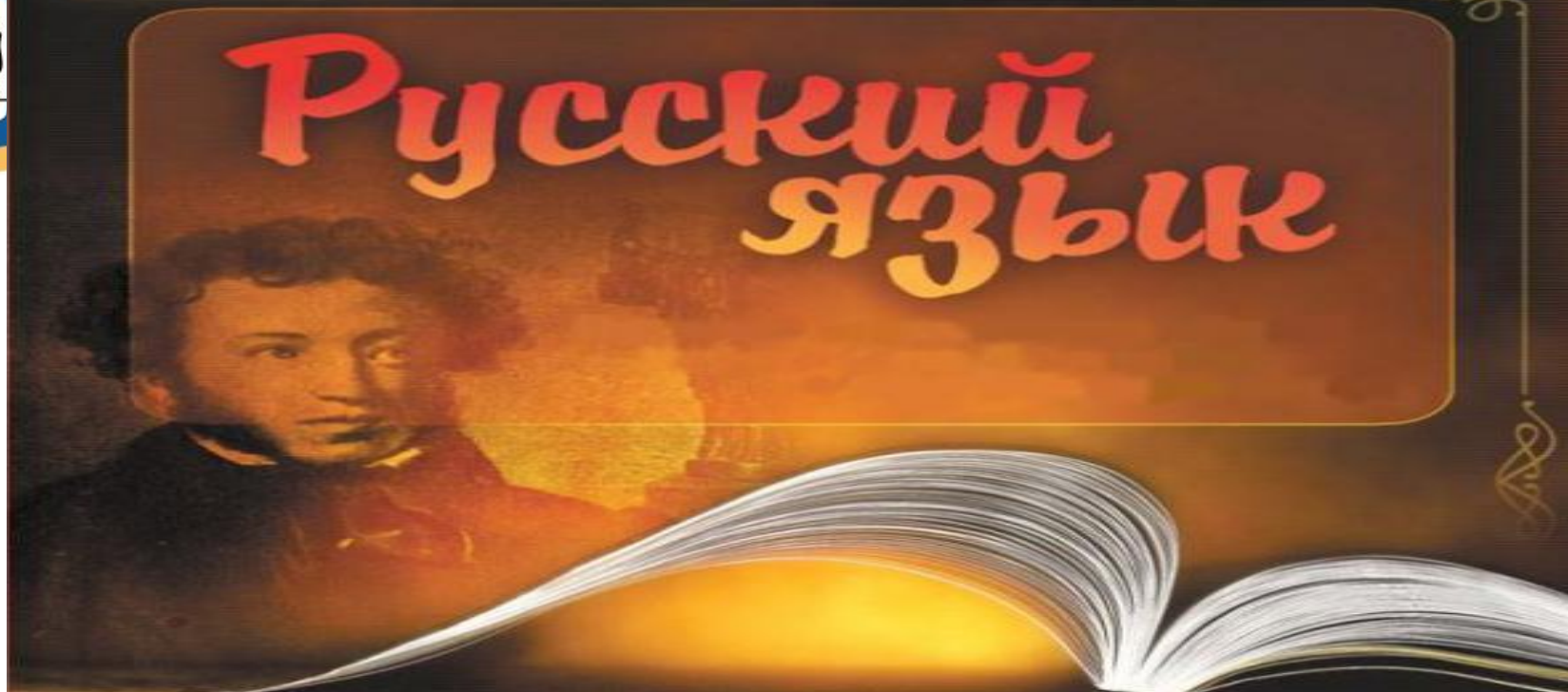
Организовать на официальном сайте ОИВ субъекта Российской Федерации, осуществляющего управление в сфере образования, раздел, посвященный отзывам граждан на работу специалистов при проведении ЕГЭ.

(Для принятия решения:

- о проведении служебного расследования в отношении лиц, допустивших некорректное поведение при проведении ЕГЭ;
- о материальном стимулировании лиц, зарекомендовавших себя как корректных и профессиональных работников).

Изменения КИМ ЕГЭ 2012:





- 1. Изменён формат задания А2.**
- 2. Задание А26 перенесено на позицию А6.**
- 3. Уточнена формулировка задания С1.**
- 4. Уточнены критерии проверки и оценки выполнения задания с развёрнутым ответом (К2, подсчёт слов в сочинении).**



- 1. В часть 1 добавлены два задания: одно – по геометрии и одно на использование вероятностных моделей.**
- 2. Расширена (без изменения сложности) тематика задания С3 – в этом задании может так же присутствовать система неравенств.**





- 1. Изменена структура варианта КИМ. Часть 3 включает четыре расчётные задачи с выбором ответа (А22-А25) и шесть заданий с развёрнутым ответом - С1- качественную задачу повышенного уровня и С2-С6 - высокого уровня.**
- 2. Увеличена доля заданий с использованием фотографий, рисунков.**
- 3. Усовершенствованы критерии оценивания заданий с развёрнутым ответом.**





- 1. Сокращено число заданий с 30 до 28.**
- 2. Задание С2 предложено в двух форматах. (Один формат –прежний, в другом будет описание химического эксперимента.**
- 3. Усовершенствовано задание С5. Максимальный балл за задание повысится с 2 до 3.**

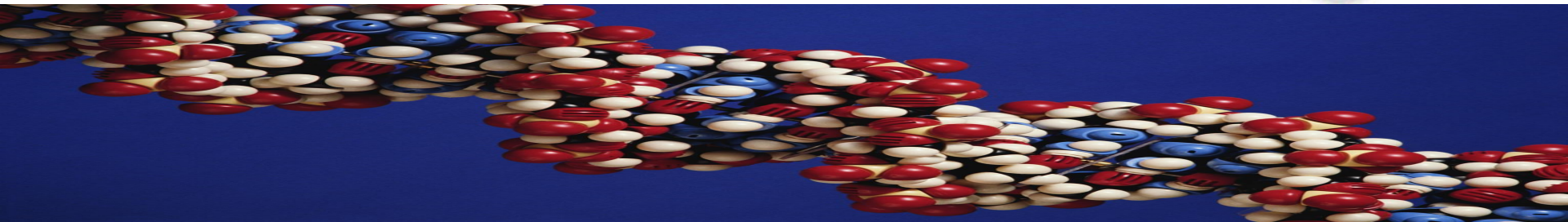




ИРО

Биология

- 1. А 36 –новый формат заданий повышенного уровня сложности.**
- 2. Эволюция органического мира контролирует одно задание 35.**
- 3. В С5 и С6 – внесено дополнение в формулировку (необходимо объяснить результаты).**





ИПРО

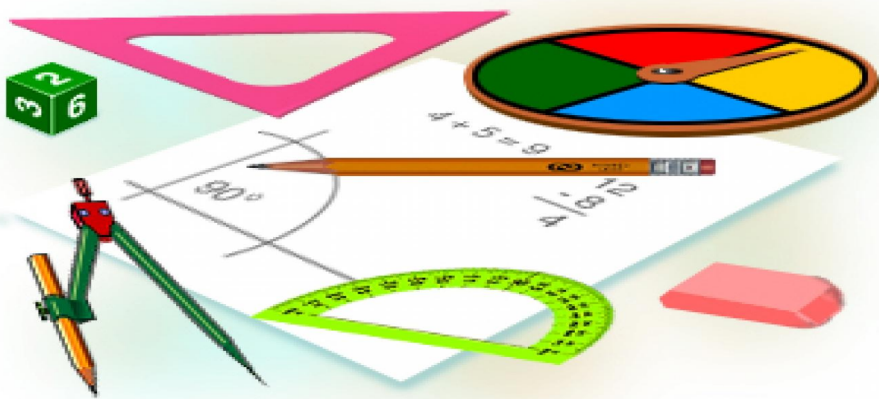
География



1. В части 1 – сокращено количество заданий с 25 до 24. Максимальный первичный балл изменился с 55 до 54.

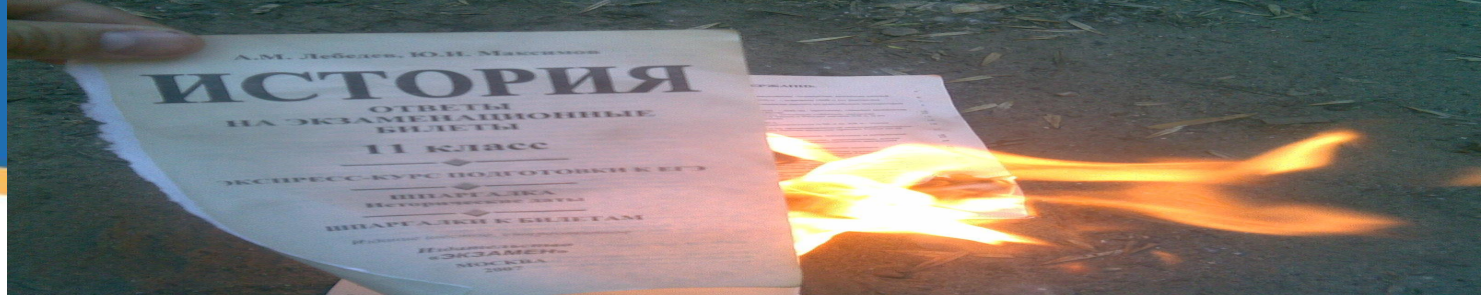
2. Включено новое задание В1 базового уровня сложности.

3. Исключено задание, проверяющее умение использовать знания о часовых поясах, в связи с принятием в июне 2011 года Федерального закона об исчислении времени.

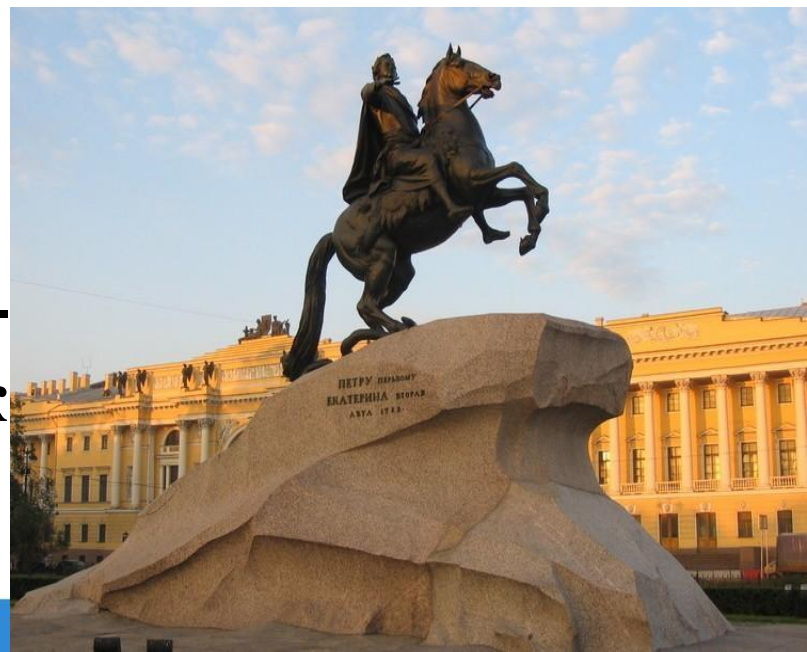




ИРО

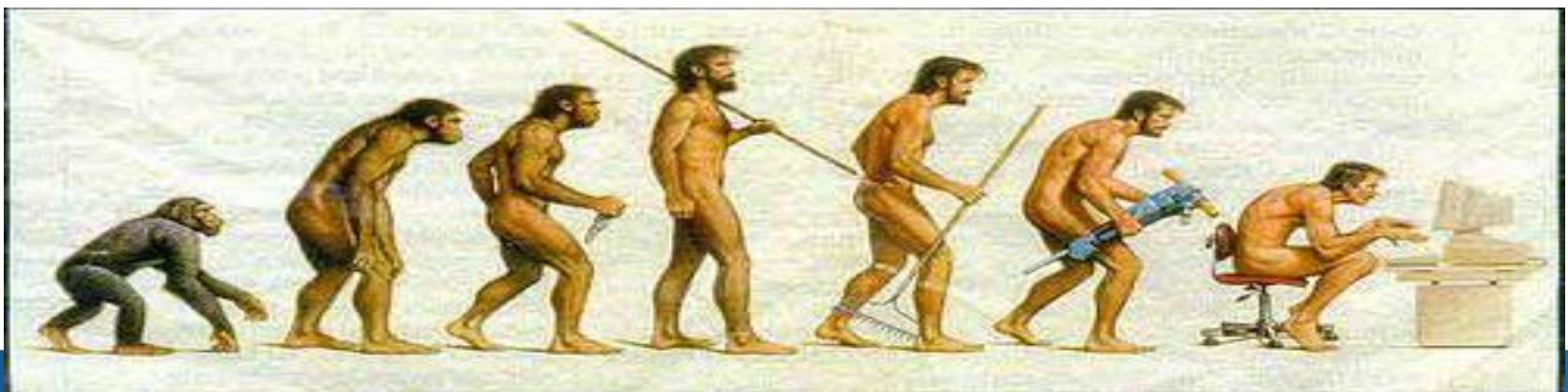


- 1. Сокращено число заданий с 27 до 21- с выбором ответов, с 15 до 12 - с кратким ответом, с 7 до 6 – с развернутым ответом.**
- 2. Включена новая модель С6 (историческое сочинение, предполагающее анализ деятельности исторической личности).**
- 3. Усилен блок заданий, проверяющий аналитические и информационно-комму- СК**





1. Сокращено число заданий с выбором ответа (с 22 до 20).
2. В В2 предлагается выбор двух позиций, выпадающих из представленного ряда.
3. В В8 вводится новое задание на выбор обобщающего понятия для всех остальных понятий.
4. Уточнены критерии оценивания С8. (Полное выполнение оценивается 3 баллами).





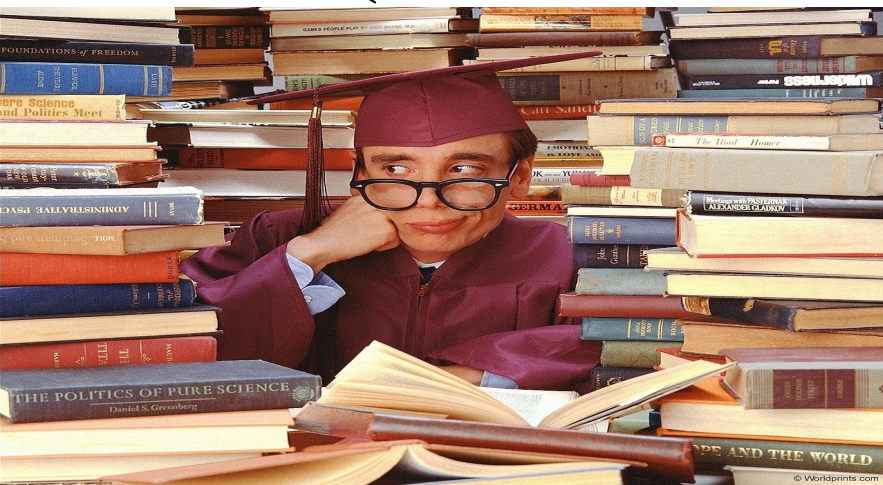
ИРО

Литература



Усовершенствована система проверки заданий с развёрнутым ответом:

- **С1-С4 - учитывается речевое оформление ответа.**
- **С1-С5 - переработаны формулировки критериев.**
- **С2 и С4 – введено четыре позиции оценивания, что привело к увеличению максимального балла с 3 до 5. (Максимальный балл за работу увеличился до 45.**





Уточнены:

- План к заданию С».
- Критерии заданий С1 –С2.
- Требования к продуктивному характеру письменной речи в задании высокой сложности С2.
- Форма записи ответа на задание В1.
- Время выполнения работы увеличено до 180 минут.





ИРО

Информатика и ИКТ

1. В 1 части сокращено заданий с 18 до 13, во 2 части - увеличено с 10 до 15.

2. Изменено распределение заданий по разделам курса информатики.

3. Вместо задания на обработку графической информации в КИМ ЕГЭ 2012 г. вошло задание на обработку звука.



М. С. Воробьева
Е. М. Волкова
И. В. Катусенко

ПОДГОТОВКА К ЕГЭ

ИНФОРМАТИКА





ИРО



**ГБОУ ДПО НСО ИРО
Центр оценки качества
образования**

Тел. 8-383- 319-02-63

Email: malege@nscm.ru

