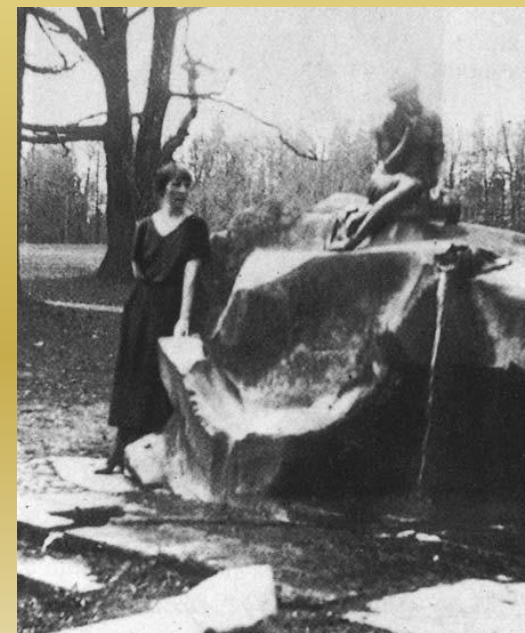




Ахматова Анна Андреевна





Анна Андреевна
Ахматова (фамилия
при рождении
Горенко; 11 (23) июня
1889, Одесса,
Российская империя
— 5 марта 1966,
Домодедово,
Московская область,
РСФСР) — русский
поэт, писатель,
литературовед,
литературный
критик, переводчик;
один из крупнейших
русских поэтов XX
века.



Кроме художественного творчества, Ахматова известна своей трагической судьбой. Хотя сама она не была в заключении или изгнании, репрессиям были подвергнуты двое близких ей людей (её муж в 1910—1918 гг. Н. С. Гумилёв расстрелян в 1921; Николай Пунин, спутник её жизни в 1930-е годы, трижды арестовывался, погиб в лагере в 1953 году) и единственный сын Лев Гумилёв (провёл в заключении в 1930—40-х и в в 1940—50-х гг. более 10 лет). Опыт жены и матери «врагов народа» отражён в одном из наиболее известных произведений Ахматовой — поэме «Реквием».

Признанная классиком
отечественной поэзии ещё
в 1920-е годы, Ахматова
подвергалась
замалчиванию, цензуре и
травле (включая
«персональное»
постановление ЦК ВКП(б)
1946 года, не отменённое
при её жизни), многие её
произведения не были
опубликованы не только
при жизни автора, но и в
течение более чем двух
десятилетий после её
смерти. При этом её имя
вплоть до конца жизни
окружала слава среди
широких кругов
почитателей поэзии, как в
СССР, так и в эмиграции.



Биография

Родилась в одесском районе Большой Фонтан, в семье инженера-механика флота в отставке. В 1890 году семья переехала в Царское Село.

Первое стихотворение опубликовано в 1911 году. В молодости примыкала к акмеистам (сборники «Вечер», 1912, «Чётки», 1914). Характерными чертами творчества Ахматовой можно назвать верность нравственным основам бытия, тонкое понимание психологии чувства, осмысление общенародных трагедий XX века, сопряжённое с личными переживаниями, тяготение к классическому стилю поэтического языка.

Автобиографическая поэма «Реквием» (1935-40; опубликован 1987) — одно из первых поэтических произведений, посвящённых жертвам репрессий 1930-х годов.

В «Поэме без героя» (1940—1962, полностью опубликована в 1976) — Ахматова попыталась воссоздать эпоху «серебряного века» русской литературы. Кроме поэтических произведений перу Ахматовой принадлежат статьи о творчестве А. С. Пушкина, воспоминания о современниках.

Умерла в Домодедово (Подмосковье), похоронена в Комарово, под Санкт-Петербургом.

Начиная с 1922 года книги Анны Ахматовой подвергались жёсткой цензурной правке. Все сборники её стихов, вышедшие в свет с 1922 по 1966 гг., нельзя назвать в полной мере авторскими

Жизнь и творчество

1900—1905 — учёба в Царскосельской гимназии.

1906—1907 — учёба в Киевской Фундуклеевской гимназии.

1908—1910 — учёба на Киевских высших женских курсах и на Высших историко-литературных курсах Раева в Петербурге.

Первое стихотворение написала в 11 лет. Отец запретил подписывать стихи фамилией Горенко и она взяла девичью фамилию прабабушки по женской линии Прасковьи Федосеевны Ахматовой (в замужестве — Мотовиловой), умершей в 1837 году. По отцу Прасковья Федосеевна происходила из старинной дворянской фамилии Ахматовых (известных с XVI века), по матери — из старинного татарского рода князей Чагадаевых, обрусевшего в XVII веке.

1910 — в апреле вышла замуж за Н.Гумилёва.

Анна Ахматова на рисунке Модильяни. 1911 год

1910—1912 дважды побывала в Париже, путешествовала по Италии. Впечатления от этих поездок, от знакомства в Париже с Амадео Модильяни несомненно оказали большое влияние на творчество поэтессы.

1911 — первые публикации под именем «Анна Ахматова» (ранее, в 1908, за подписью «Анна Г.» Гумилёв опубликовал в Париже одно её стихотворение в издававшемся им журнале «Сириус»).

1912 — в октябре родился сын — Лев Николаевич Гумилёв.

1912 — в марте вышла первая книга, сборник «Вечер», в издании «Цеха поэтов» тиражом 300 экз.

1914 — весной впервые выходят «Чётки» в издательстве «Гиперборей» немалым по тем временам тиражом — 1000 экз. До 1923 года было выдержано ещё 8 переизданий.

1917 — третья книга «Белая стая» тиражом в 2000 экз. в издательстве «Гиперборей».

1918
состоялся развод с Гумилёвым, в августе.
выходит замуж за учёного-ассиролога и поэта В. К. Шилейко.

1921
в апреле, в издательстве «Петрополис» выходит сборник «Подорожник» с тиражом 1000 экз.
лето — расстаётся с В. К. Шилейко.
в ночь с 3 на 4 августа арестован, а затем, через три недели, расстрелян Николай Гумилёв.
в октябре свет увидела пятая книга «Anno Domini MCMXXI» (лат. «В лето господне 1921») в издательстве «Петрополис».

1922 — фактически становится женой искусствоведа Н. Н. Пунина.

8 июня 1926 — оформлен развод с В. К. Шилейко, собиравшимся вступить во второй брак с В. К. Андреевой. При разводе впервые официально получила фамилию Ахматова (ранее по документам носила фамилии своих мужей).

22 октября 1935 — арестованы, а через неделю освобождены Н. Н. Пунин и Л. Н. Гумилёв.

1938 — арестован и приговорён к 5 годам исправительно-трудовых лагерей сын — Л. Н. Гумилёв.

С 1923 по 1934 практически не печаталась. По свидетельству Л. К. Чуковской («Записки об Анне Ахматовой») многие стихотворения тех лет были утеряны в переездах и во время эвакуации.

Сама Ахматова в заметке «Коротко о себе» 1965 писала об этом так: «С середины 20-х годов мои новые стихи почти перестали печатать, а старые — перепечатывать».

1935—1940 написана поэма «Реквием».

1938 — расстаётся с Н. Н. Пуниным.

1940 — новый, шестой сборник: «Из шести книг».

1941 — войну встретила в Ленинграде. Позднее по настоянию врачей была эвакуирована сначала в Москву, затем в Чистополь, оттуда через Казань в Ташкент. В Ташкенте выходит сборник стихотворений Анны Ахматовой.

1943 — кончается срок отбытия наказания Льва Гумилёва в Норильсклагере. Началась его ссылка в Заполярье. В конце 1944 года он уходит добровольцем на фронт, дошёл до Берлина, после войны вернулся в Ленинград и защитил диссертацию.

1945 — 15 мая Ахматова возвращается из эвакуации в Москву.

1946 — постановление ЦК «О журналах „Звезда“ и „Ленинград“» от 14 августа 1946 года, в котором резкой критике подверглось творчество Анны Ахматовой и Михаила Зощенко. Оба они были исключены из Союза советских писателей.

1949 — 26 августа арестован Н. Н. Пунин. 6 ноября арестован Л. Н. Гумилёв. Приговор — 10 лет лагерей.

В течение всех лет ареста сына Анна Ахматова не оставляла попыток выволить его. С 1935 года и до окончательного освобождения Льва Николаевича поэтесса предельно осторожна в публичных высказываниях. Попыткой (неудачной) продемонстрировать лояльность к режиму являлась публикация цикла стихов «Слава Миру» (1950). В дальнейшем Ахматова неизменно исключала этот цикл из всех своих сборников.

1951 — 19 января по предложению А. А. Фадеева восстановлена в Союзе советских писателей.

1953 — в августе умер в лагере Абезь (Коми АССР) Н. Н. Пунин.

1956 — возвращается из заключения реабилитированный после XX съезда Л. Н. Гумилёв, ошибочно полагавший, что мать не принимала достаточно усилий для его освобождения; с этого времени отношения между ними были напряжёнными.

1962 — Анна Андреевна номинирована на Нобелевскую премию по литературе.

1964 — в Италии получила премию «Этна-Таормина».

1965
диплом почётного доктора Оксфордского университета.
издан сборник «Бег времени».

1966
5 марта — умерла в санатории в присутствии врачей и сестёр, пришедших в палату, чтобы осмотреть её и снять кардиограмму в Домодедово (Подмосковье).
7 марта — в 22:00 по Всесоюзному радио передают сообщение о смерти выдающегося поэта Анны Ахматовой. Похоронена в Комарове, под Ленинградом.

Официальная оценка советскими властями

Постановление Оргбюро ЦК ВКП (б) «О журналах „Звезда“ и „Ленинград“» от 14 августа 1946 года:

Ахматова является типичной представительницей чуждой нашему народу пустой безыдейной поэзии. Её стихотворения, пропитанные духом пессимизма и упадочничества, выражающие вкусы старой салонной поэзии, застывшей на позициях буржуазно-аристократического эстетства и декадентства, «искусстве для искусства», не желающей идти в ногу со своим народом наносят вред делу воспитания нашей молодежи и не могут быть терпимы в советской литературе.

Член Политбюро ЦК ВКП (б) Андрей Жданов 15 — 16 августа 1946 года из докладов (обобщённая стенограмма):

<...> Не то монахиня, не то блудница, а вернее блудница и монахиня, у которой блуд смешан с молитвой. <...> Такова Ахматова с её маленькой, узкой личной жизнью, ничтожными переживаниями и религиозно-мистической эротикой. Ахматовская поэзия совершенно далека от народа. Это — поэзия десяти тысяч верхних старой дворянской России,

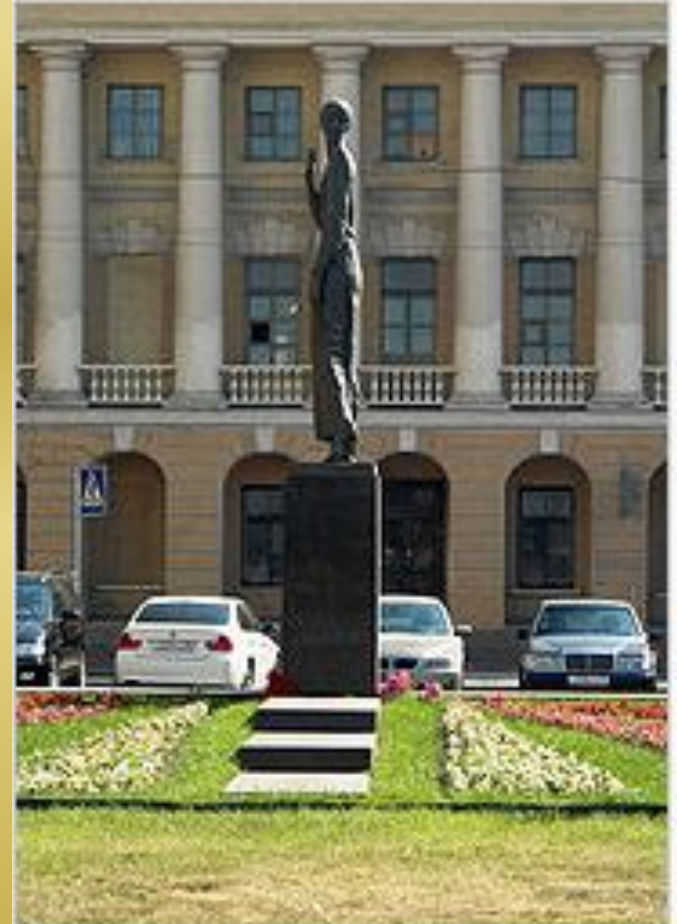
Памятник

В Петербурге есть памятники Ахматовой — во дворе филологического факультета государственного университета и в саду перед школой на улице Восстания.

5 марта 2006 года, к сороковой годовщине со дня смерти Анны Андреевны в Санкт-Петербурге в саду возле Фонтанного дома был открыт третий памятник Анне Ахматовой работы петербургского скульптора Вячеслава Бухаева (сам памятник — дар Николая Нагорского).

В Фонтанном доме, где расположен литературно-мемориальный музей поэтессы, она прожила 30 лет, а сад у дома называла «магическим». По её словам, «сюда приходят тени петербургской истории».

В декабре 2006 года в Санкт-Петербурге открыли памятник Анне Ахматовой, расположенный через Неву от следственного изолятора «Кресты», где она завещала его разместить. В 1997 году планировалось разбить Ахматовский сквер на этом месте, однако планам не суждено было сбыться.



Памятник А. Ахматовой на набережной Робеспьера в Санкт-Петербурге. Скульптор Г. В. Додонова, архитектор В. А. Реппо. 2006

Поэмы

1913 год, или Поэма без героя и
решка

1913 год, или Поэма без героя
Триптих (1940-1945)

Поэма без героя Триптих (1940-1962)

Поэма без героя Триптих Ленинград –
Ташкент – Москва 1956

Путем всея земли

Реквием

У самого моря

Пьесы

Энума элиш Пролог, или сон во сне

Прочие сочинения

Примечания к поэме «Реквием»

Примечания к Энума Элиш

Проза о Поэме

Публицистика

«Адольф» Бенжамена Констана в
творчестве Пушкина

Все было подвластно ему

«Каменный гость» Пушкина

Пушкин и дети

Слово о Данте

Слово о Пушкине

Воспоминания

Амедео Модильяни

Воспоминания об Александре Блоке

Завтра день молитвы и печали.

Листки из дневника. Воспоминания
об О.Э. Мандельштаме

Михаил Лозинский

О Гумилеве

Сборники:

«Вечер»

«Четки»

«Белая стая»

«Подорожник»

«Anno Domini»

«Тростник»

«Нечет»

«Бег времени»

Стихи последних лет

Стихотворения разных лет



Любопытные факты

Знаменитая «Зеленая будка» — дача Анны Ахматовой в поселке Литфонда в Комарово (Ленинградская область) была впервые ограблена в 2008 году. При жизни поэтессы никто не пытался проникнуть на дачу с целью совершения кражи или иного преступления

В 1914 году Натан Исаевич Альтман написал портрет Анны Андреевны Ахматовой. Художница О. Л. Делла-Воскардовская писала об этом портрете: «Портрет, по-моему, слишком страшный. Ахматова там какая-то зеленая, костлявая, на лице и фоне кубические плоскости, но за всем этим она похожа, похожа ужасно, как-то мерзко в каком-то отрицательном смысле...» Дочь же художницы, Е. Д. Кардовская, считает, что: «Но как ни нравится мне с художественной стороны ахматовский портрет работы моей матери, и все же считаю, что Ахматова такая, какой ее знали ее друзья — поэты, поклонники тех лет, Ахматова „Четок“ передана не на этом портрете, а на портрете работы Альтмана»