

**Прием заявлений, постановка на учет и зачисление детей
в образовательные учреждения, реализующие основную
образовательную программу дошкольного образования
(детские сады)**

Стандарт электронной услуги (СЭУ)

Место стандарта в системе НПА

Регламент услуги, принятый конкретным субъектом или МО



Стандарт услуги

210-ФЗ
(Госуслуги)

Стандарт электронной услуги



Типовой регламент

184-ФЗ
(Техрегулирование)

Принципы стандарта

- Единая очередь:
 - Объективные данные об очередях в ДООУ
 - Выявление реальной потребности в ДООУ
 - Повышение прозрачности и контролепригодности процесса комплектования
 - Возможность гибкого перераспределения имеющихся мест в рамках очереди
- Информатизация всего процесса комплектования


Что покрывается стандартом

- Информирование об услуге
- Информирование о детских садах
 - Общие сведения (адреса, оснащенность и т.п.)
 - Данные об очередности
- Прием заявлений в электронной форме через порталы госуслуг
 - Первичная постановка на учет
 - Изменение сведений
 - Перевод в другое ДООУ
- Предоставление персонализированной информации о ходе оказания услуги
 - Статус заявления
 - Место в очереди

Структура стандарта

- Предисловие
- Область применения
- Нормативные ссылки
- Термины и определения
- Основные нормативные положения:
 - Основные параметры и целевые показатели услуги
 - Участники административных процедур
 - Учетная модель
 - Информационные сервисы
 - Операционные сервисы
 - Межсистемные взаимодействия
 - Контроль и внешний учет
 - Информационная безопасность
 - Организационное обеспечение
- Приложения

Целевые показатели (4.3)

- ▣ Полный набор электронных сервисов по 5 этапу перехода (распоряжение 1993-Р)
 - ▣ Определенное количество электронных заявлений, пропорциональное доле пользователей интернета в регионе
 - ▣ Электронное межведомственное взаимодействие как минимум с ЗАГС
- 

2010 2012 2014 2010 2011 2010

**Учет всего многообразия
жизненных ситуаций
является сложной
проблемой**

Временное зачисление и отказы:
Очередность
Методическая



**Комиссия по
комплектован
ию**



Детсад №1



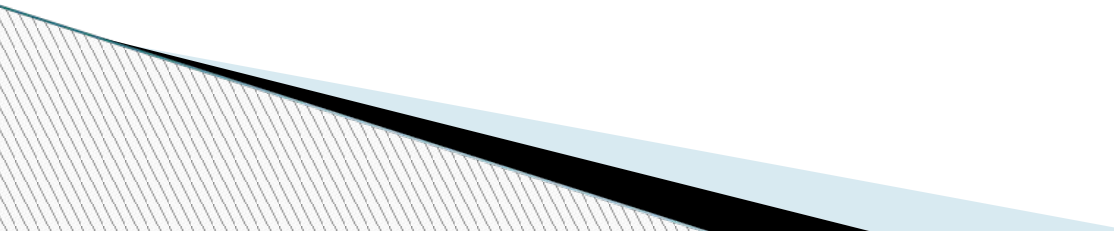
Детсад №2

...



Детсад №100

Варианты реализации (4.5)

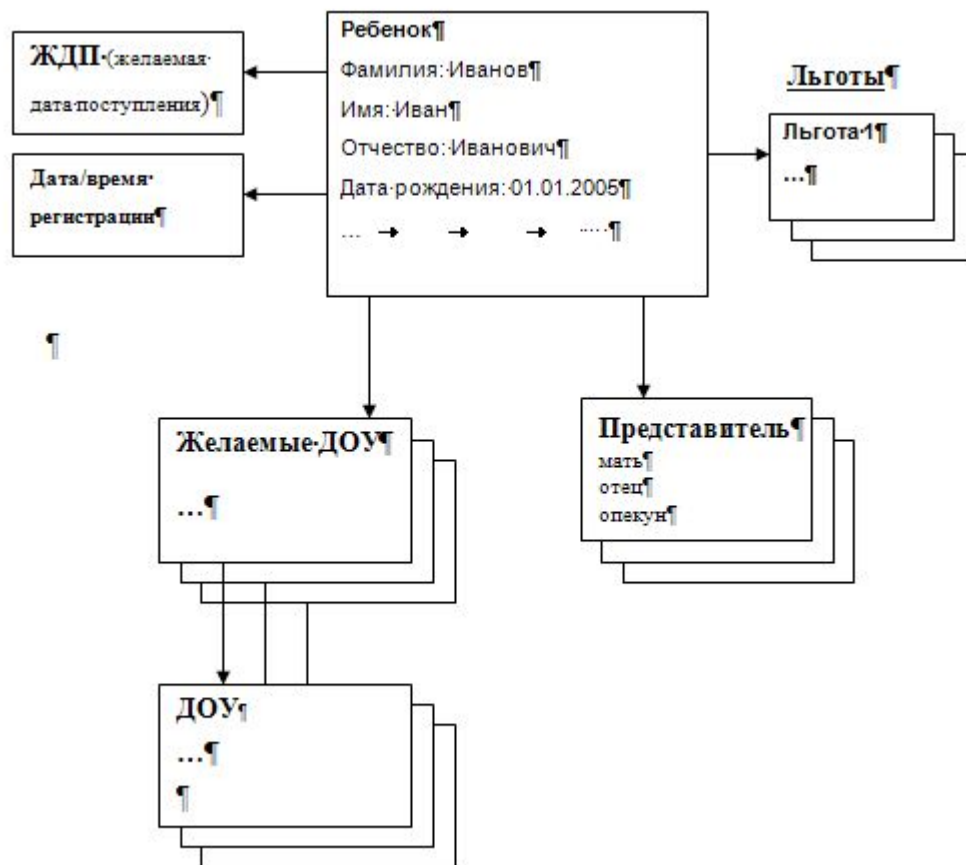
- Немедленное зачисление
 - Учет желаемых дат поступления
 - Списки или путевки (направления)
 - Временное зачисление
 - Детализация льгот в учетной системе
 - Квотирование льготного зачисления
 - Альтернативное зачисление
- 

Учетная модель

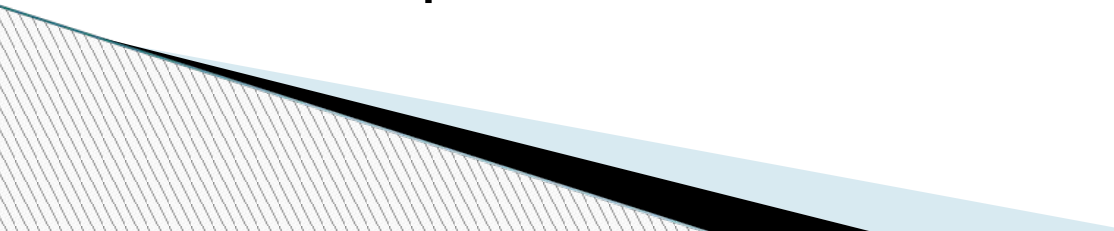
- ▣ **События**
- ▣ **Объекты и факты**
- ▣ **Способы подтверждения**

При описании учетной модели и операционных сервисов определяется как электронная, так и «бумажная» схема оказания услуги

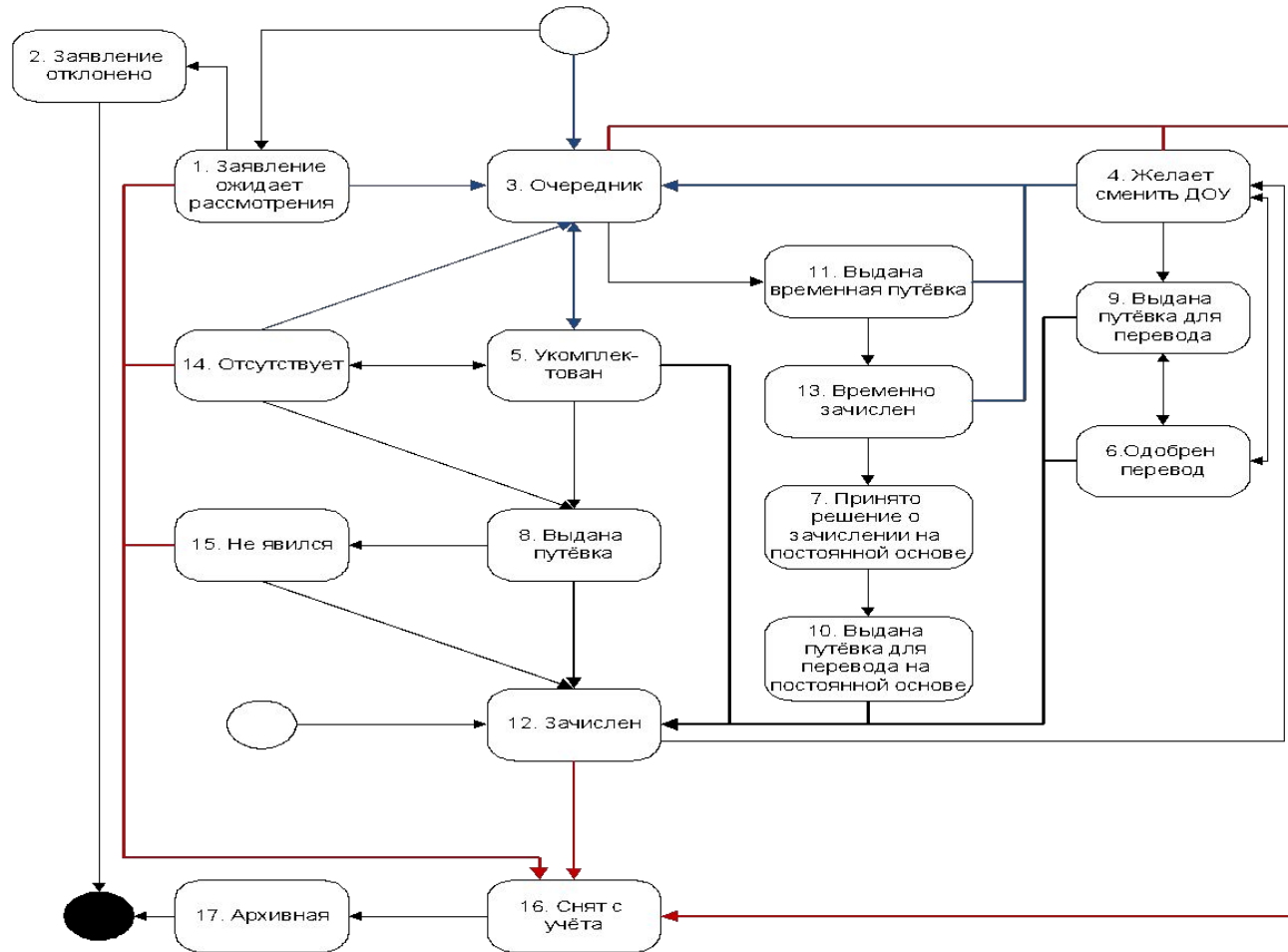
Модель данных



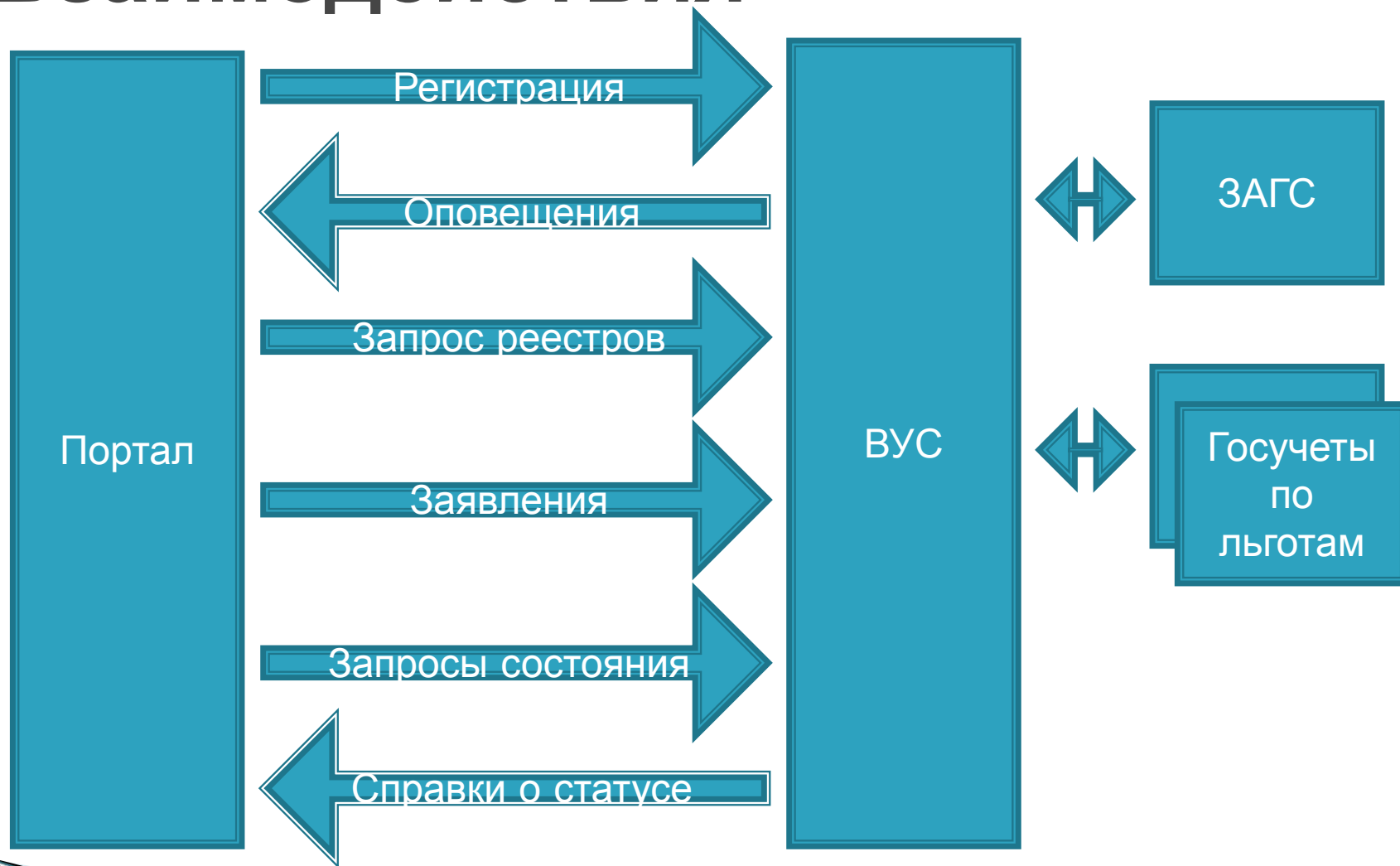
Регламентная схема электронной услуги

- Подается электронное заявление, автоматически регистрируется в ВУС
 - Если нет явных нарушений – очередник ставится на учет без учета льгот, требующих подтверждения
 - Льготы, требующие подтверждения фиксируются в очном порядке – после этого очередник фиксируется, как льготник
 - До начала комплектования необходимо подтвердить данные заявки
- 

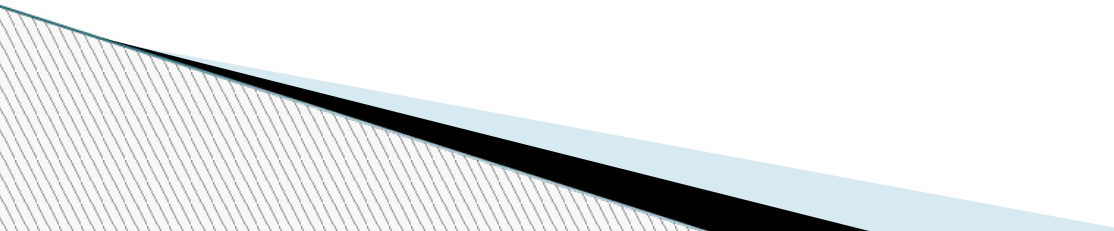
Модель учетного процесса



Взаимодействия



Что должна предоставлять ВУС

- ▣ Сведения о варианте реализации стандарта
 - ▣ Реестр ДОУ (общие сведения+очередность)
 - ▣ Реестр льгот (список+подтверждение)
 - ▣ Справки о состоянии объекта учета (по запросу и по наступлению событий)
 - ▣ Статистические отчеты (раздел 10.2)
- 

Приложения к стандарту

- Типовой административный регламент
- Схемы административных процессов
- Описания интерфейсов (WSDL)
- Типовые формы заявлений и направлений
 - XML
 - XSLT
- Типовые формы отчетов ВУС
 - XML
 - XSLT