

*Публичный отчет
за 2009 – 2010 учебный год
руководителя МДОУ «Надежда»
Вишняковой Татьяны Павловны*



СОДЕРЖАНИЕ

- **Введение**
- **Информационная справка**
 - **Общая характеристика МДОУ.**
- **Состав воспитанников.**
 - **Кадровое обеспечение воспитательно-образовательного процесса**
- **3. Выполнение воспитательно-образовательной программы**
- **3.1. Качество реализации образовательной программы**
- **3.2. Инновационные технологии**
- **3.3. Ресурсное обеспечение**
- **3.4. Управление МДОУ**
- **3.5. Здоровьесберегающие технологии**
- **3.6. Взаимодействие с родителями воспитанников**
- **3.7. Социальная активность МДОУ**
- **4 Заключение**
- **4.1. Приоритетные цели и задачи развития МДОУ, проблемы и пути их решения**
- **4.2. Основные направления развития образовательного учреждения в ближайшей перспективе**

Состав воспитанников.

МДОУ «Надежда» обеспечивает воспитание, обучение, присмотр, уход и оздоровление детей в возрасте от 1 года 6 месяцев до 7 лет. Контингент

воспитанников представлен дошкольниками следующих возрастных категорий:

Возрастные группы		2008- 2009	2009 - 2010	2010 - 2011
Количество групп		12	12	12
Ясельная	с 1, 5 до 2 лет	-	-	1 группа – 18ч.
I младшая	с 2 до 3 лет	3 группы – 51 ч.	3 группы – 62ч.	1 группа – 19ч.
II младшая	с 3 до 4 лет	2 группы – 36 ч.	1 группы -23ч.	3 группы - 64ч.
Средняя	с 4 до 5 лет	3 группы – 62 ч.	3 группы – 62ч.	1 группа – 23ч.
Старшая	с 5 до 6 лет	2 группы – 37 ч.	2 группы -36ч.	3 группы - 59ч.
Подготовительная	с 6 до 7 лет	2 группы – 43 ч.	3 группы – 54ч.	2 группы – 36ч.
Разновозрастная (комплексного развития)	с 3 до 5 лет	-	-	1 группа – 12ч.
Итого:		229	237	231

Соотношение детей раннего и дошкольного возраста

	2008-2009			2009 - 2010			2010 - 2011		
Количество:	групп	детей	%	групп	детей	%	групп	детей	%
От 0 до 3 лет	3	51	22%	3	62	26%	2	37	16%
От 3 до 6 лет	9	178	78%	9	175	74%	10	194	84%
<i>Всего детей:</i>	229			237			231		

**Коэффициент
укомплектованности МДОУ**

«Надежда» детьми

	2008 -2009	2009 - 2010	2010 -2011
Норма	225	225	225
Факт	229	237	231
	102%	105%	102%

**Охват детей в возрасте от 1, 6
лет до 7 лет дошкольным**

образованием в МДОУ «Надежда»

2005	2006- за период 2005-2011гг	2007	2008	2009	2010
-	2	-	-	-	-
2	0	2	2	2	2
0	0	0	0	0	0
0	7	0	0	1	1
6		8	9	0	1
248	230	229	237	237	231
д	д	д	д	д	д
е	е	е	е	е	е
т	т	т	т	т	т
е	е	е	е	е	е
й	й	й	й	й	й
110	102	102	105	105	102
%	%	%	%	%	%
Норма 225 детей					

Качественный состав педагогических кадров:

	2008-2009	2009 - 2010	2010 - 2011
<i>Всего педагогов</i>	32	32	34
<i>Педагогический стаж:</i>			
до 3 лет	1	1	3
3 -5 лет	-	2	-
5-10 лет	4	5	6
10-20 лет	13	12	13
20 и более лет	14	13	12
<i>Образование:</i>			
Высшее	15- 47%	17- (53%)	17 (56%)
Незаконченное высшее	1- 3%	1 – 3 (%)	1 (3%)
Среднее специальное	16 – 50%	14 – (44%)	16 (41%)
<i>Уровень профессиональной квалификации педагогов:</i>			
Высшая категория	2 чел.(6%)	1 чел (3 %)	1 (3%)
I категория	10 чел.(32%)	12 чел (38 %)	15(44%)
II категория	18 чел (56%)	15 чел (47 %)	15(44%)
Без категории	2чел.(6%)	4 чел (12 %)	3(9%)

Количество работников, имеющих награды:

Всего	В том числе				Почетные грамоты ДО
	Почетный работник общего образования РФ	Почетная грамота Минобр-науки	Почетная грамота ЯНАО	Почетные грамоты МО г. Ноябрьск	
39	2	5	8	6	19



Учебный план предусматривает в инвариантной и вариативной частях следующее количество занятий:

<i>Возрастные группы</i>	<i>Инвариантная часть</i>	<i>Вариативная часть</i>	<i>Всего</i>
Вторая группа раннего возраста	10	-	10
1 младшая группа (от 2 до 3 лет)	10	-	11
2 младшая группа (от 3 до 4 лет)	10	1	11
Средняя группа (от 4 до 5 лет)	10	2	12
Старшая группа (от 5 до 6 лет)	11	4	15
Подготовительная группа (от 6 до 7 лет)	14	3	17

Бесплатное дополнительное образование

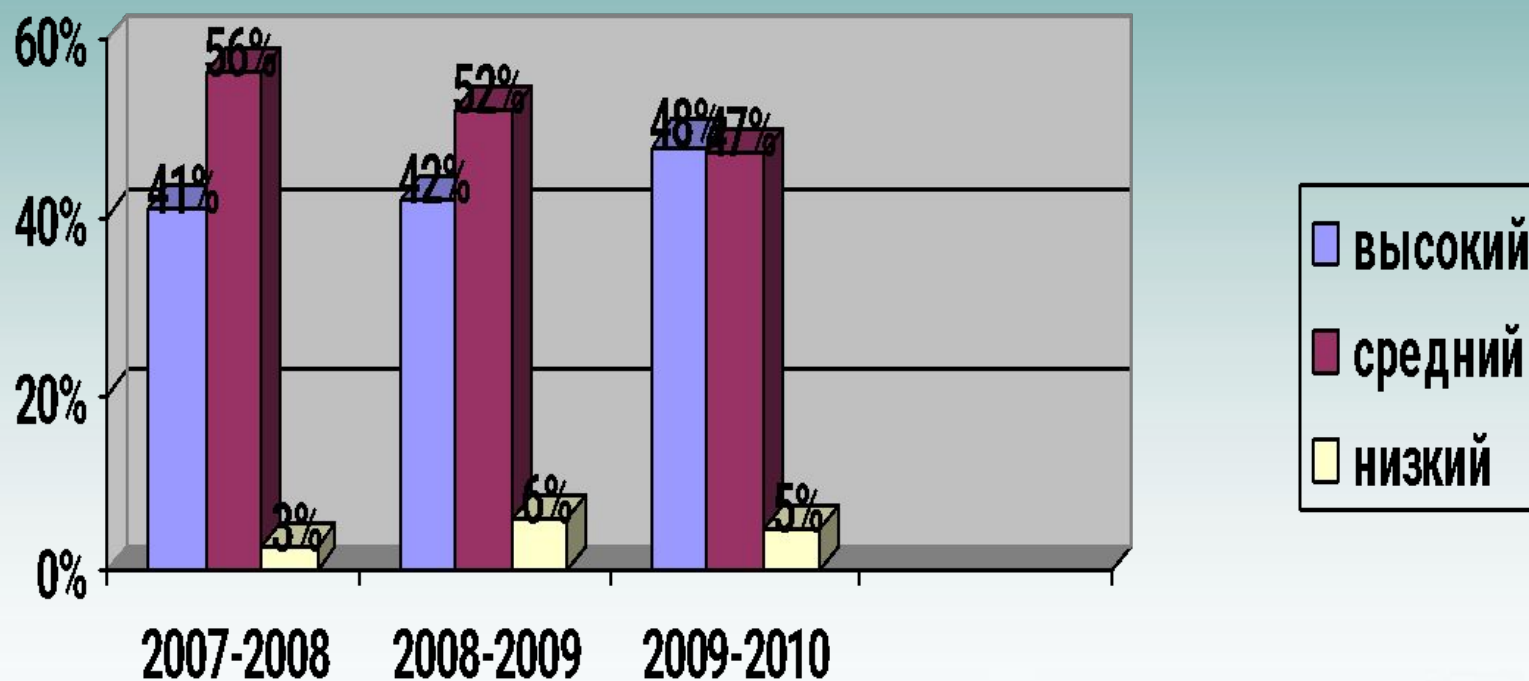
Направление развития	Бесплатные услуги
Физическое	Спортивно-оздоровительная группа «Каратэ» Курс оздоровительной дыхательной гимнастики «БОС-ЗДОРОВЬЕ» Кружок «Здоровячок» (профилактика плоскостопия)
Познавательно-речевое	Факультатив познавательного развития «Почемучка» Коррекция речевого развития (БОС – логотерапевтический)
Социально-личностное	Вокальная студия «Непоседы»
	Театральная студия «Золотой ключик»
	Коррекция психического развития
	Коррекция психического развития «ИБИС»
Художественно-эстетическое	Студия изобразительного искусства «Акварелька»

Охват воспитанников ДОУ дополнительным образованием

Охвачено дополнительным образованием (%)

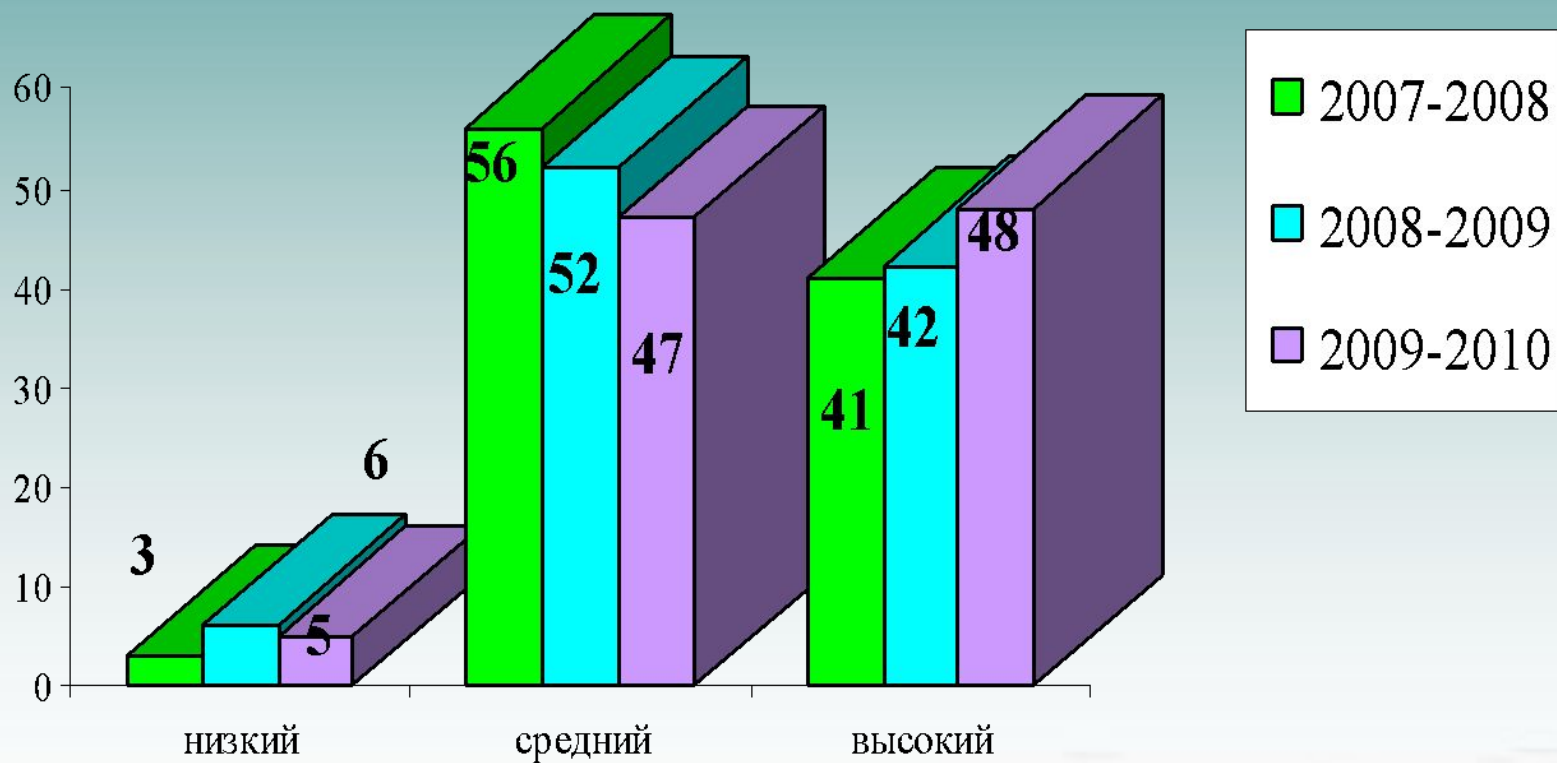


Итоговые результаты диагностики по реализации
Временных(примерных) требований к содержанию и методам
воспитания и обучения детей

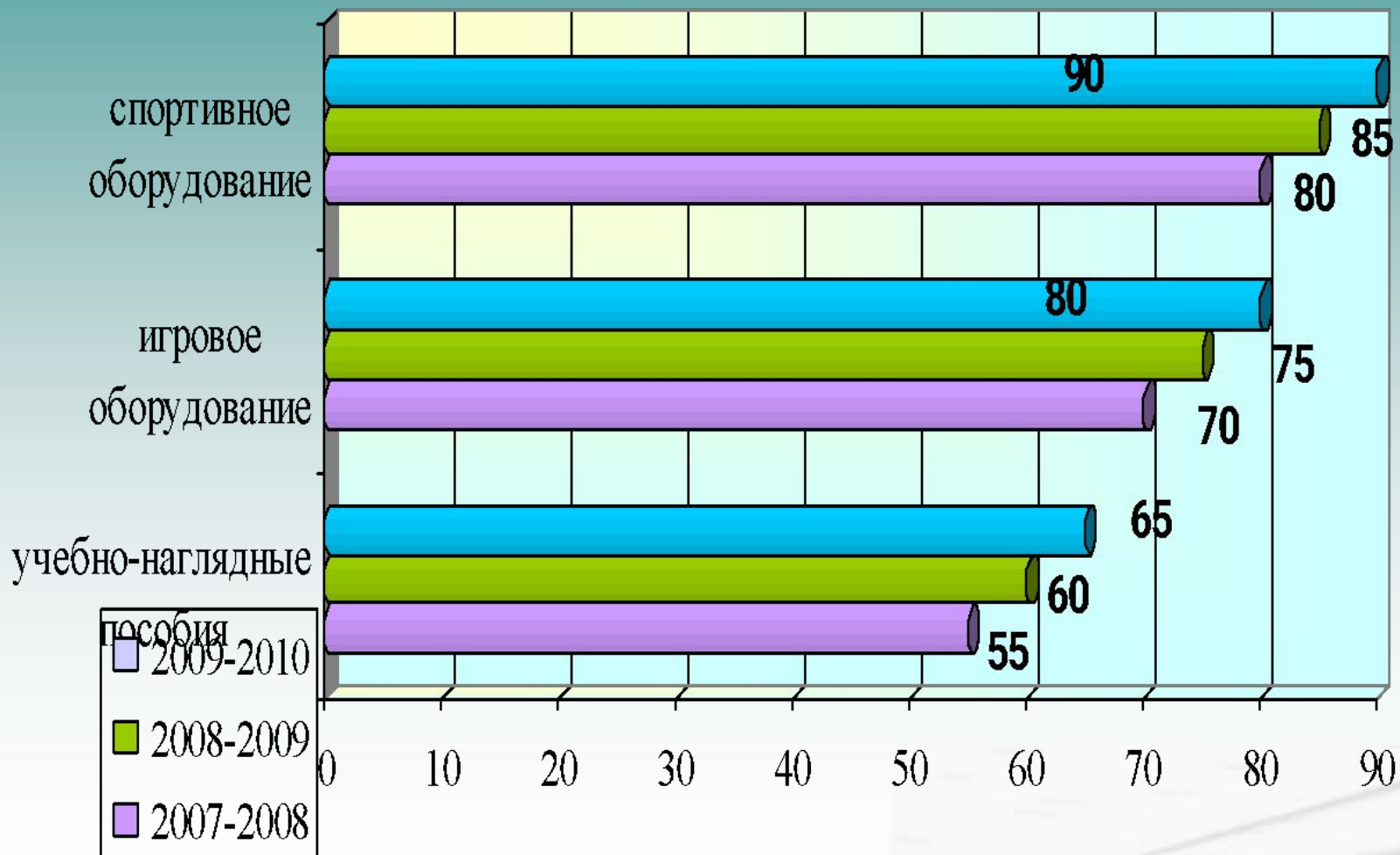


Уровень подготовки выпускников

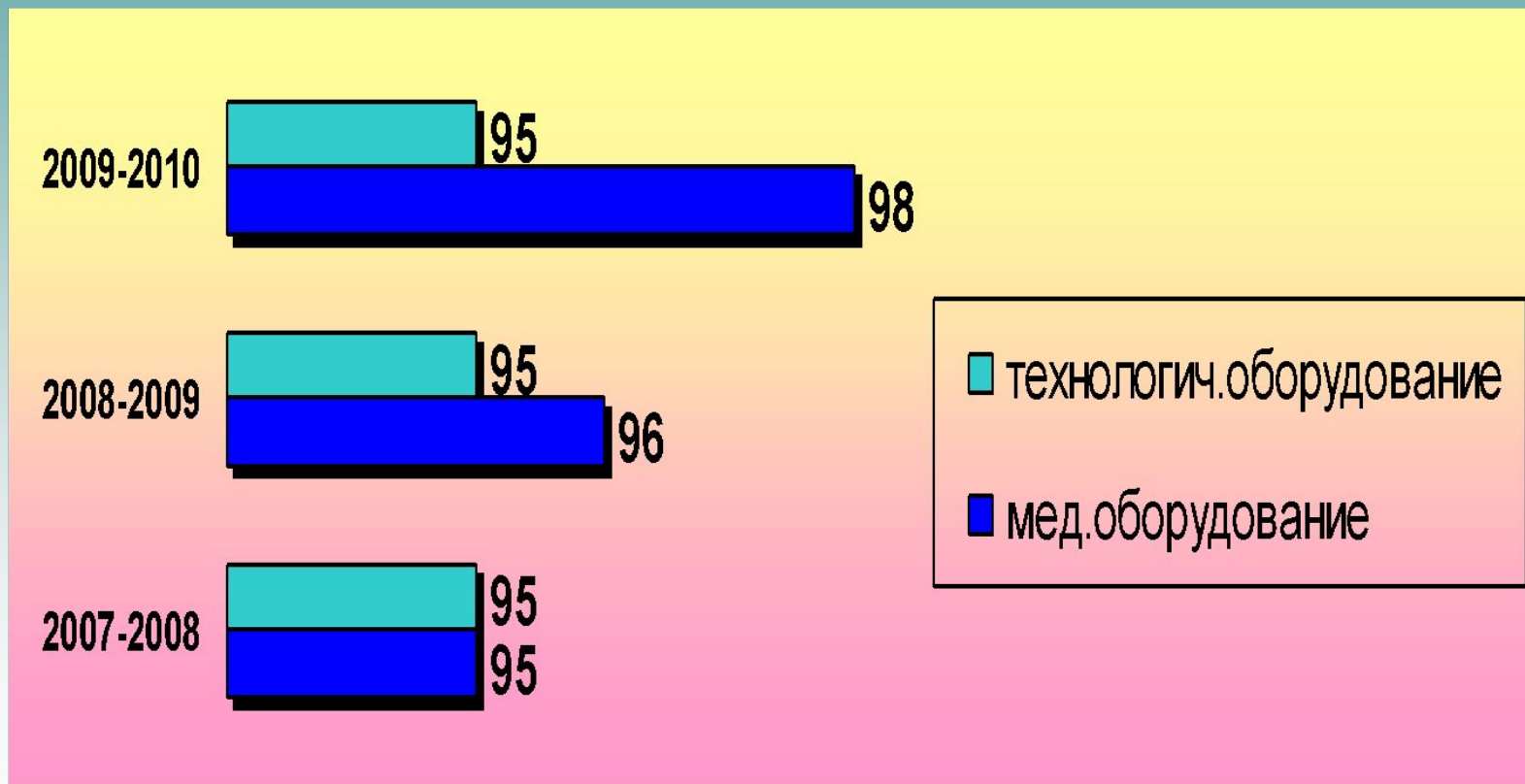
подготовительных групп



Процент оснащения воспитательно-образовательного процесса



Процент оснащения медицинским и технологическим оборудованием в разрезе трёх последних лет



Материально-техническая база МДОУ «Надежда».

За счет родительской оплаты

- **Код 310 -6%**
- **мебель**
- **165 560**
- **Кровать детская 2-х яр., стулья детские, шкаф – купе в спортзал**

Код 340 – 8%
стройматериалы
110 618

Линолеум (2 гр. -120 кв.м.)

моющие средства
43 791

канцтовары
9 425

хозяйственные нужды
45 140

Чайные пары, хоз.

Инвентарь, столовая посуда

*Материально-техническая база МДОУ
«Надежда».*

**За счет средств
местного
бюджета**

**Департамент
Образования
391 323**
Видеонаблюдение,
ремонт кафе
(замена линолеума,
сантехники,
кафельной плитки
стен и пола),
ремонт овощного
цеха, уличного
ограждения (сетки
рабицы)

Материально-техническая база МДОУ «Надежда».

За счет внебюджетных средств

Управляющий совет

500 000

Завоз торфа на огород и клумбы, завоз песка для песочниц

Попечительский совет

500 000

Капитальный ремонт гр. №10, косметический ремонт гр. № 2, 9, 11.

Шефская помощь

70 000

Установка подвесного потолка в кафе (1 зал)

Договоры пожертвования

105 723

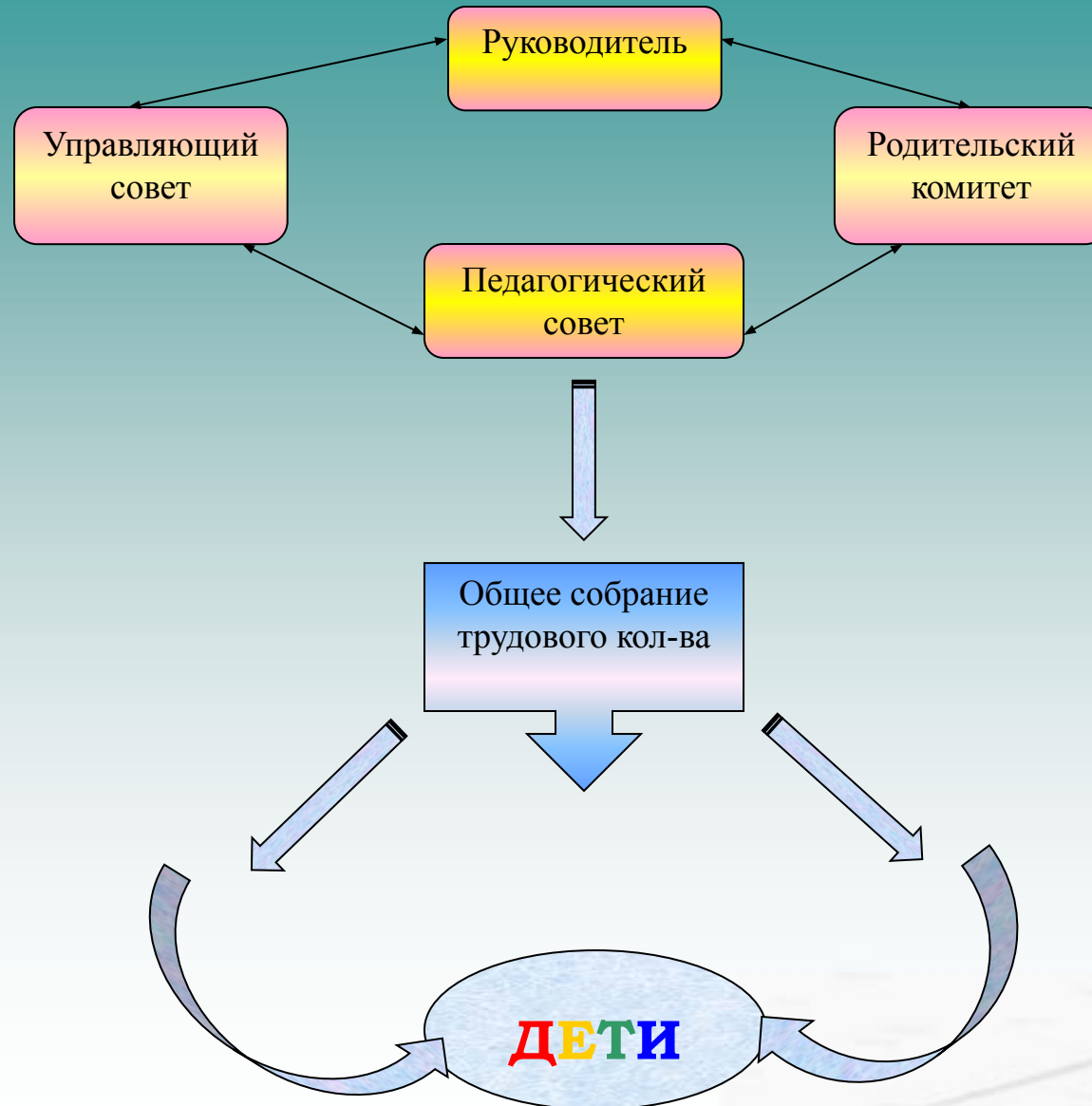
Оргтехника, спортивный инвентарь, увлажнитель и воздуха, детская мебель, жалюзи

Платные услуги

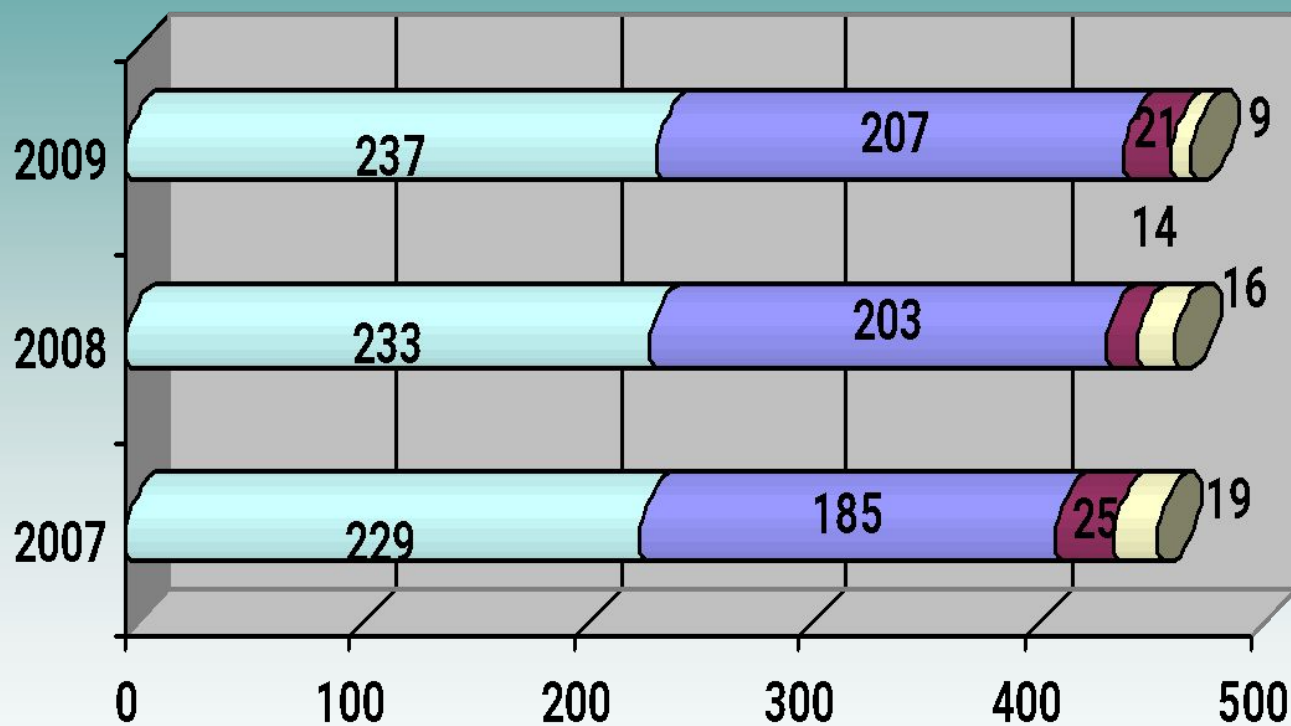
46 300

Детские куклы

Управление МДОУ



Состояние физического развития детей

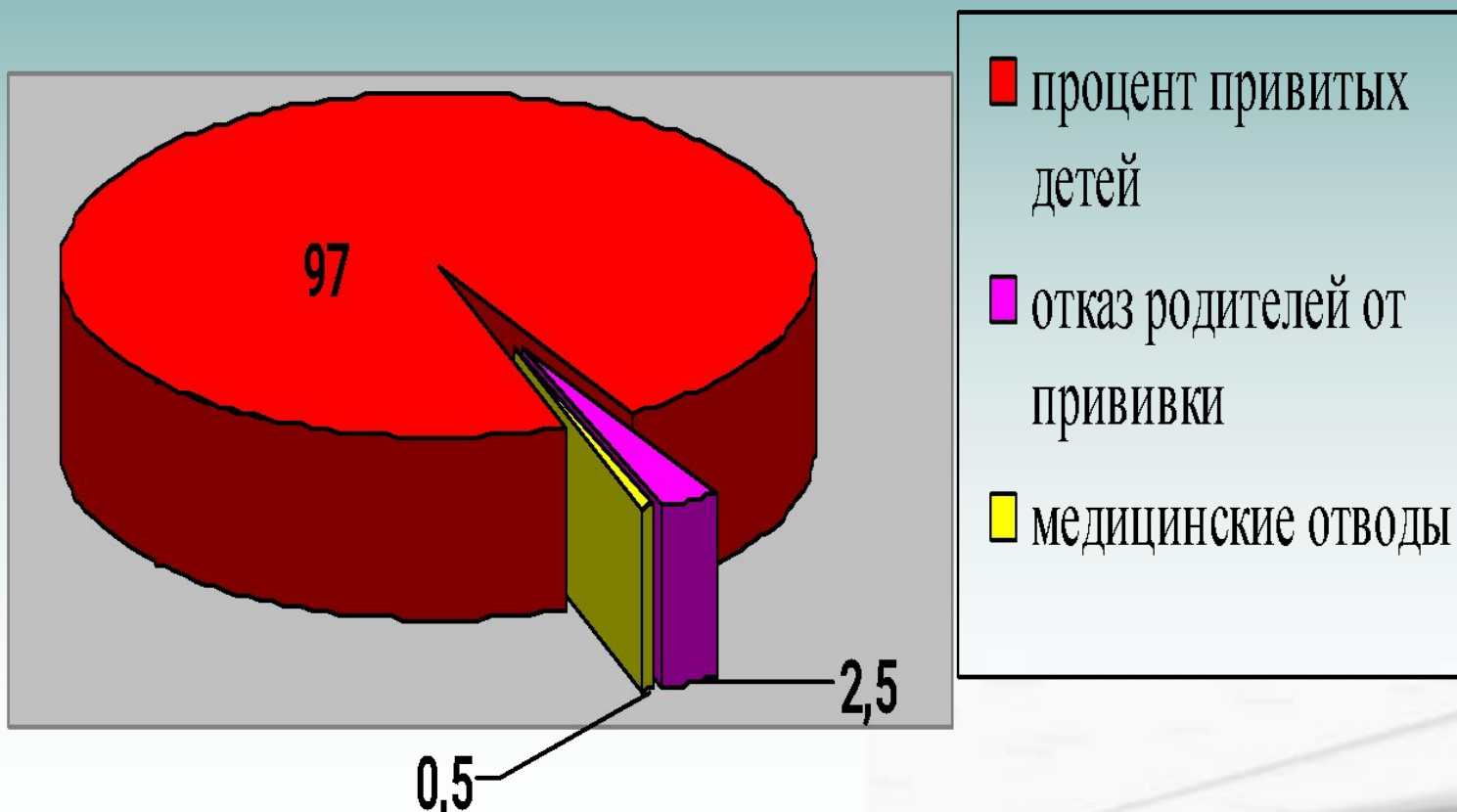


всего детей среднее выше среднего ниже среднего

Состояние физического развития детей



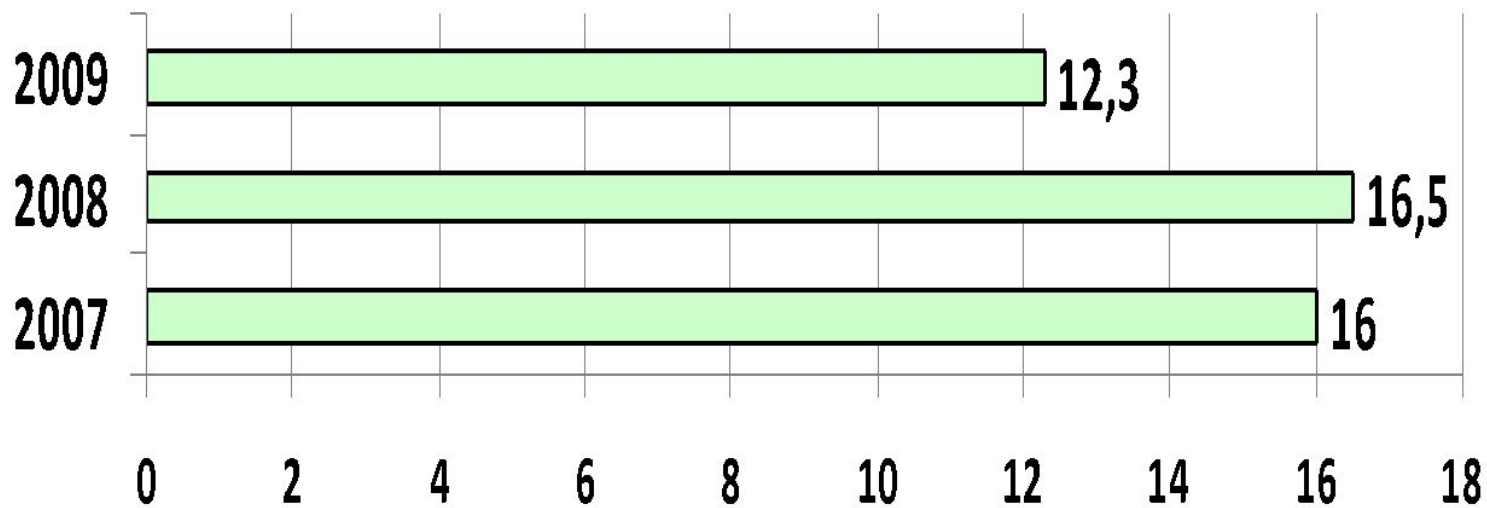
Состояние плановых прививок детей в МДОУ



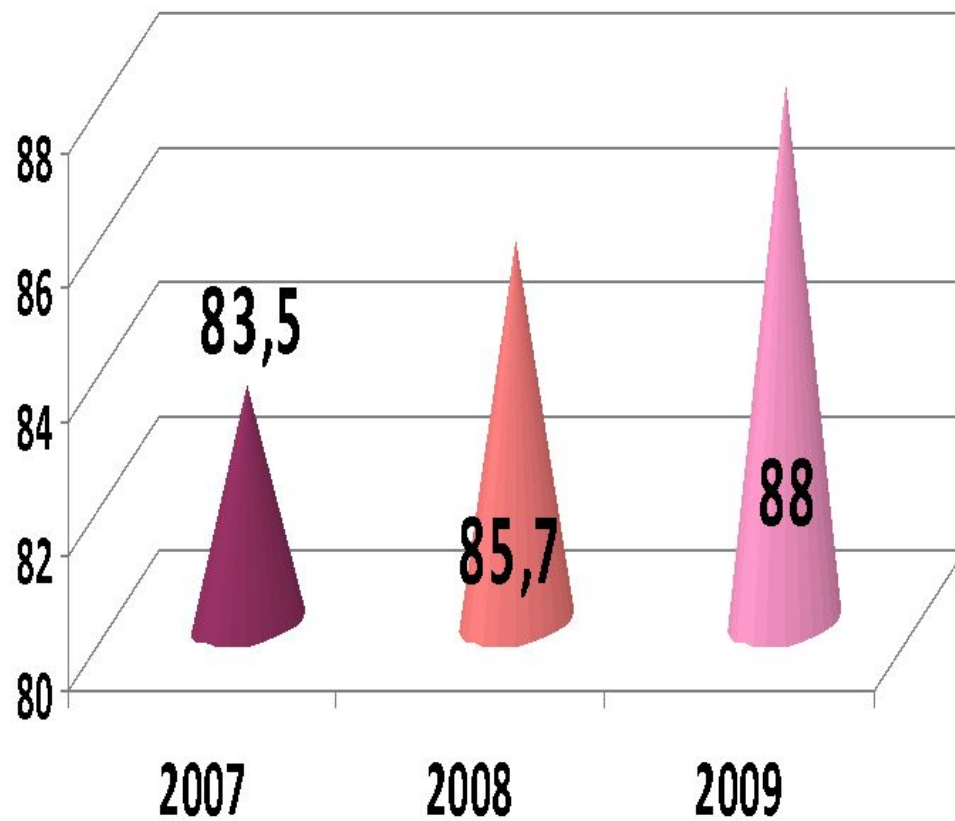
Анализ заболеваемости детей в сравнении за 3 года

	2007	2008	2009
Всего пропущено	27373	24817	25975
Пропуски по болезни	3691	3572	2807
Пропуски прочие причины	23682	21245	23168
Кол-во случаев заболевания	469	428	349
Пропуски 1 ребенком по болезни	16	16.5	12.3
Индекс здоровья	83.5 %	85.7 %	88 %
Списочный состав	229	233	237

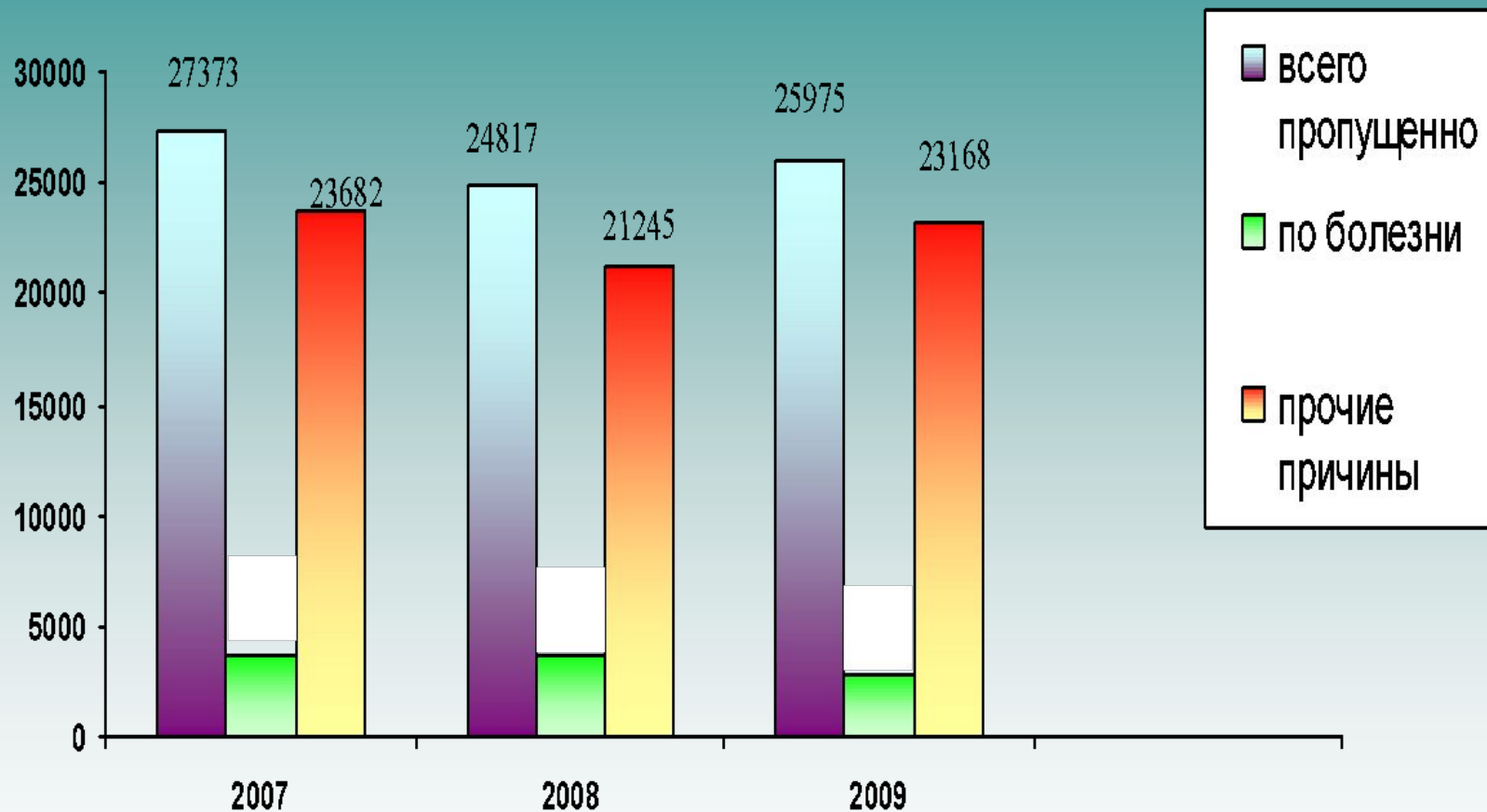
Заболеваемость на 1 ребенка



Индекс здоровья



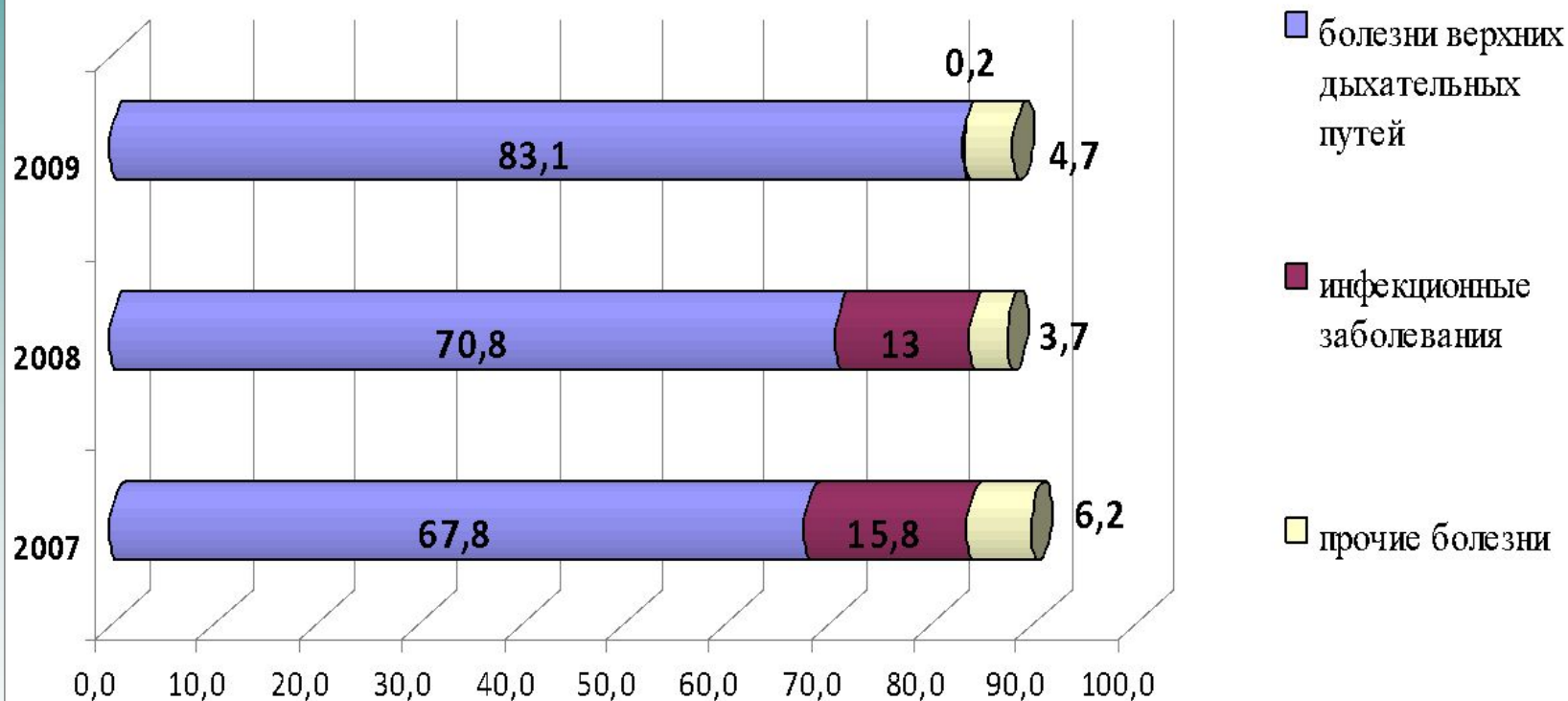
Пропуски воспитанников 2007-2008-2009



Анализ структуры заболеваемости

Наименование заболевания	2007 год		2008 год		2009 год	
	До 3-х лет (%)	Всего (%)	До 3-х лет (%)	Всего (%)	До 3-х лет (%)	Всего (%)
Ветряная оспа	3.3	14,4	4.6	12,8	-	-
Краснуха	0.6	0,2	-	-	-	-
Скарлатина	0.6	1,2	0,9	0,2	-	0.2
Бронхит	2	1.4	3,7	2,5	1	1,4
Ангина	2.6	2.1	-	0.2	-	-
ОРЗ	70.6	61.8	69,1	65,8	86.7	79
Грипп	-	-	0,9	0,2	-	0,2
Фарингит	2.6	2,5	1,8	2.1	2	2.5
Отит	3,3	3.1	1,8	2.8	3	3.7
Дерматит	1.3	1,7	-	0.2	1	0,5
Конъюнктивит	2.6	1,4	0.9	0,7	-	0,5

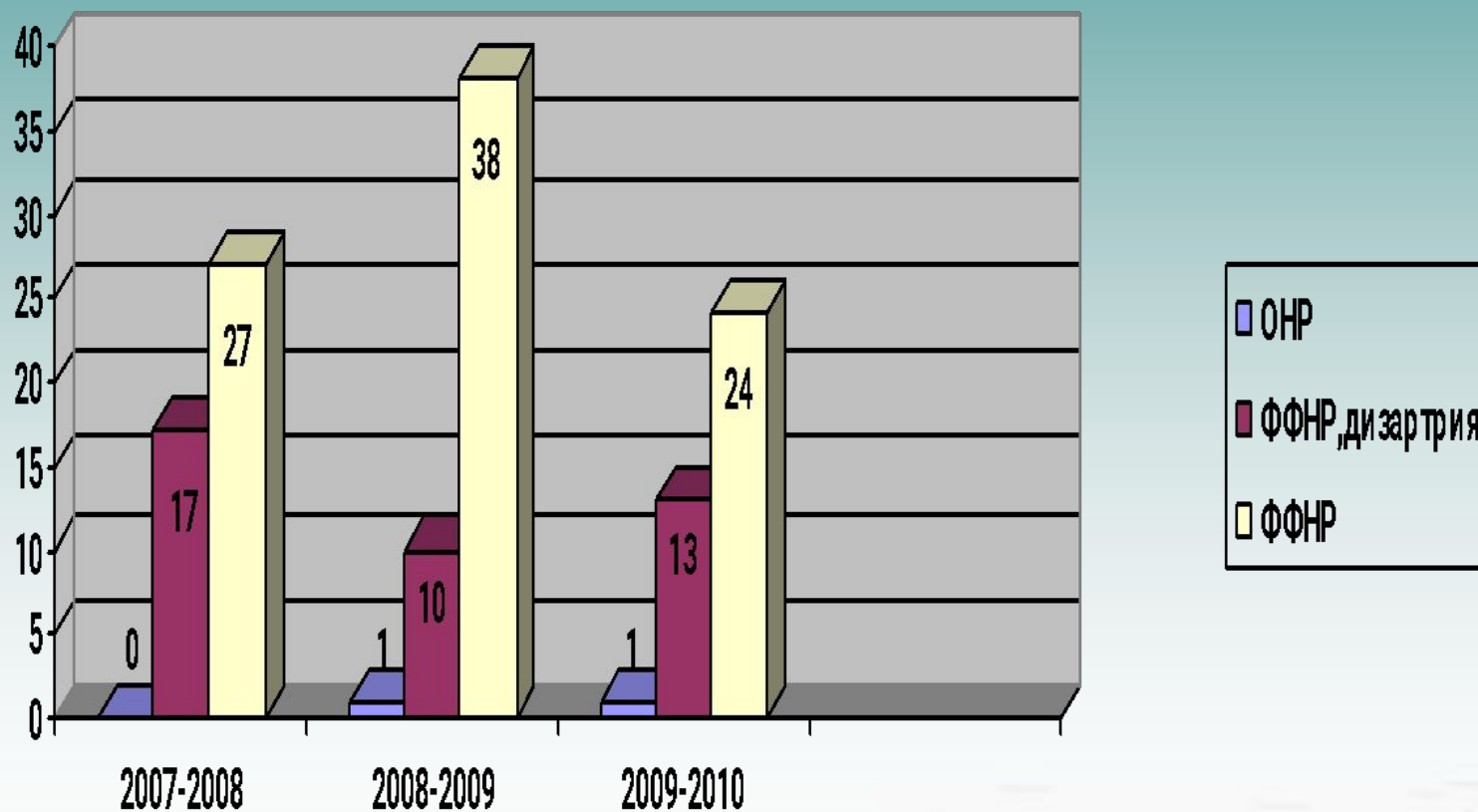
Заболееваемость воспитанников в разрезе трех последних лет



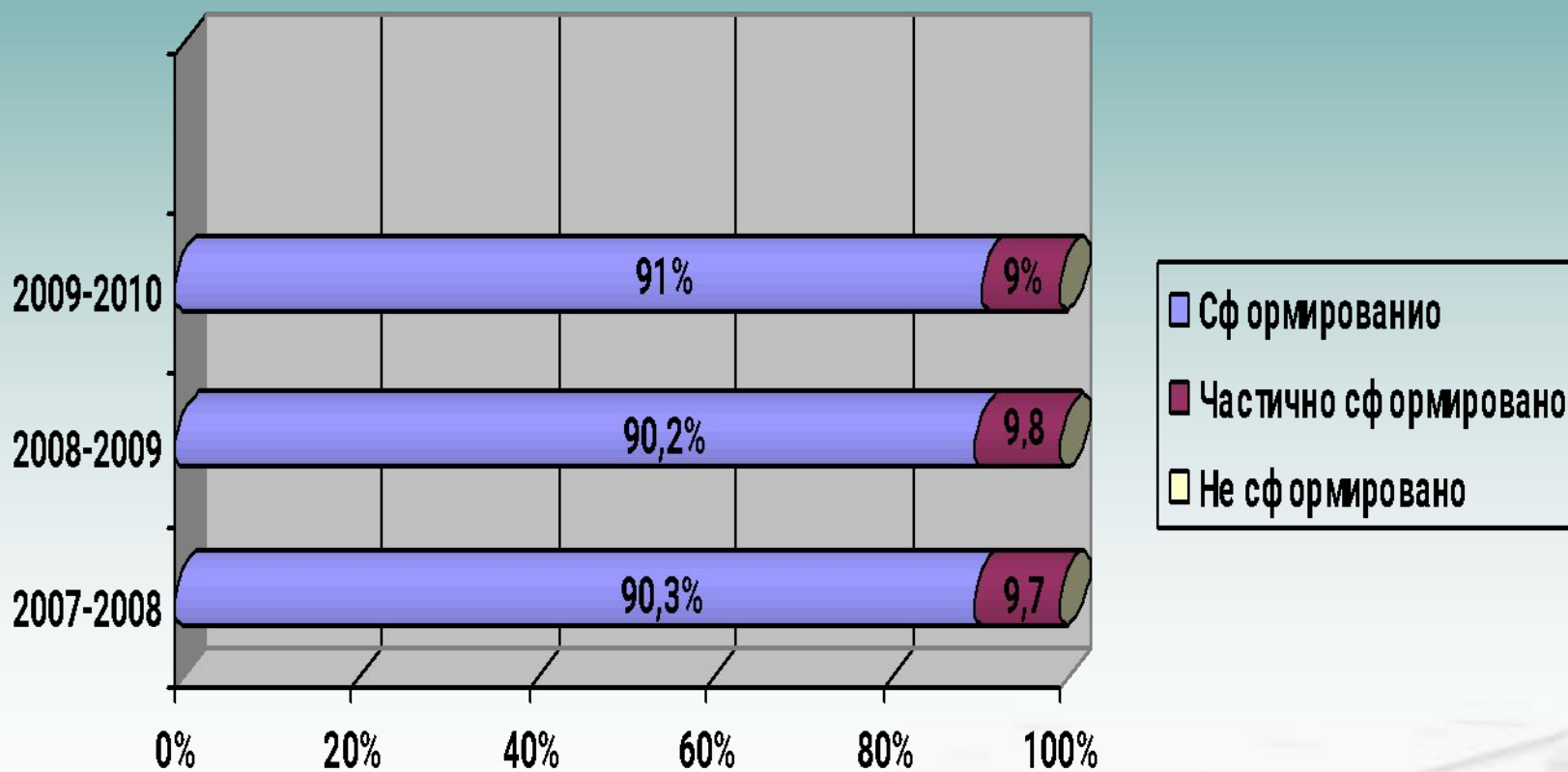
Результаты углубленного медосмотра детей узкими специалистами и АСПОН- диагностики

№ п/п	заболевание	2007	2008	2009
1	Понижение зрения	10 (4,3%)	11 (4.7%)	8 (3.3%)
2	Хронические заболевания ЛОР (аденоидиты, тонзиллиты)	8 (3,5%)	2 (0,8%)	2 (0,8%)
3	Нарушение осанки	8 (3,5%)	42 (18%)	42 (17.7%)
4	Нарушение обмена веществ	31 (13,5%)	19 (8,1%)	19 (8%)
5	Дефект речи	21 (9.1%)	41 (17,5%)	50 (21%)
6	плоскостопие	9 (3.9%)	16 (6.8%)	30 (12,6%)
7	ЧБД	10 (4.3%)	3 (1,2%)	5 (2.1%)
	Количество детей:	229	233	237

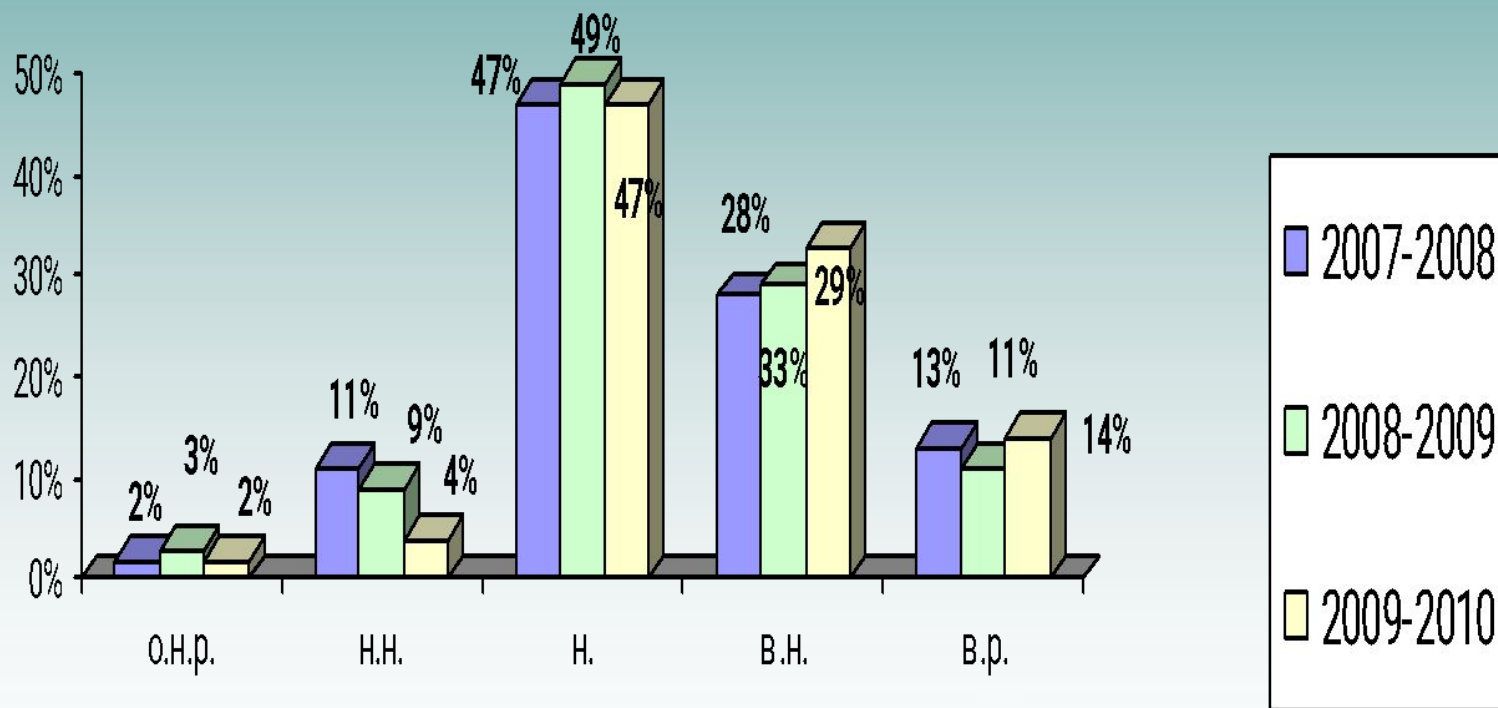
Прошли курс коррекции на логопункте:



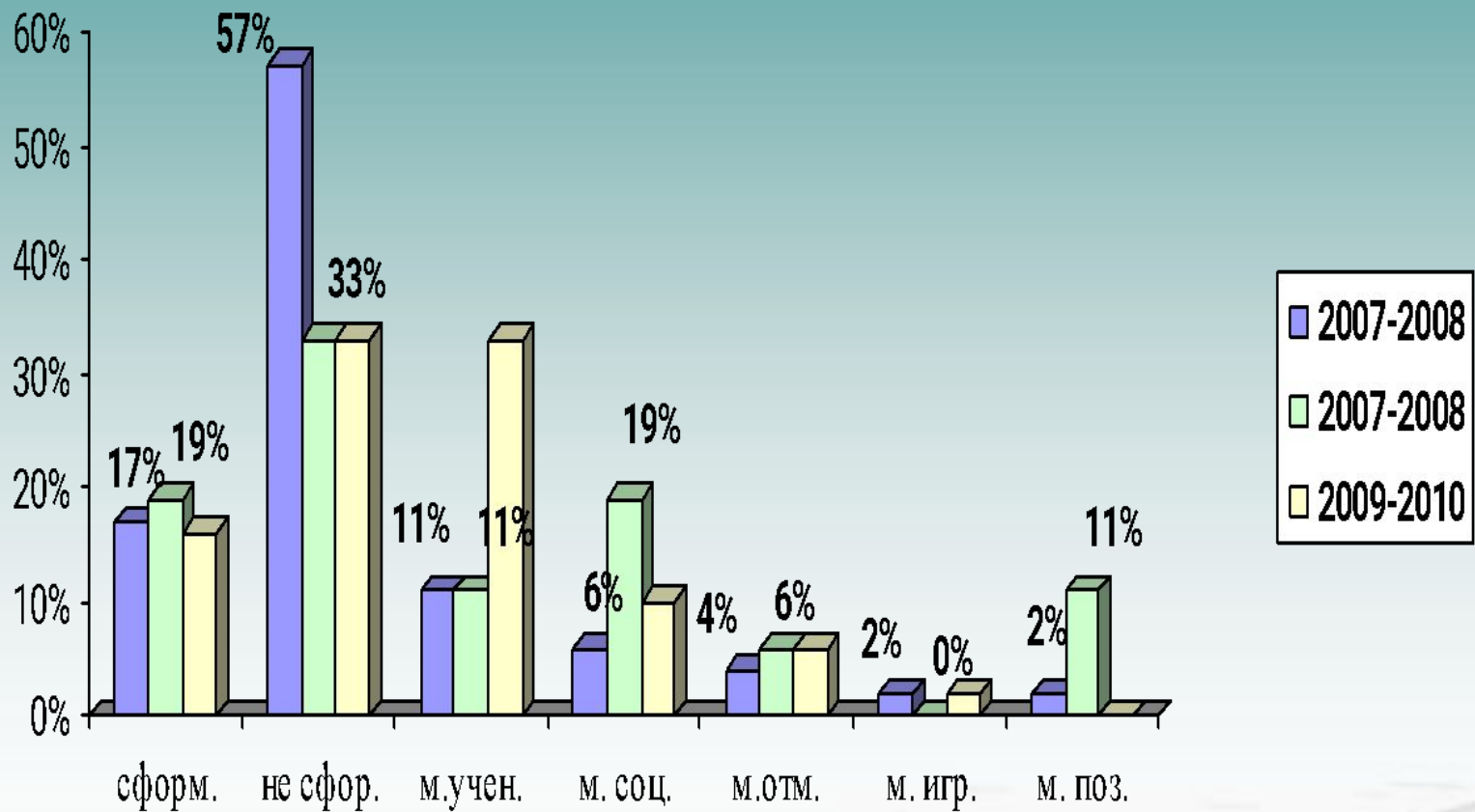
Уровень сформированности речевых навыков у выпускников логопункта:



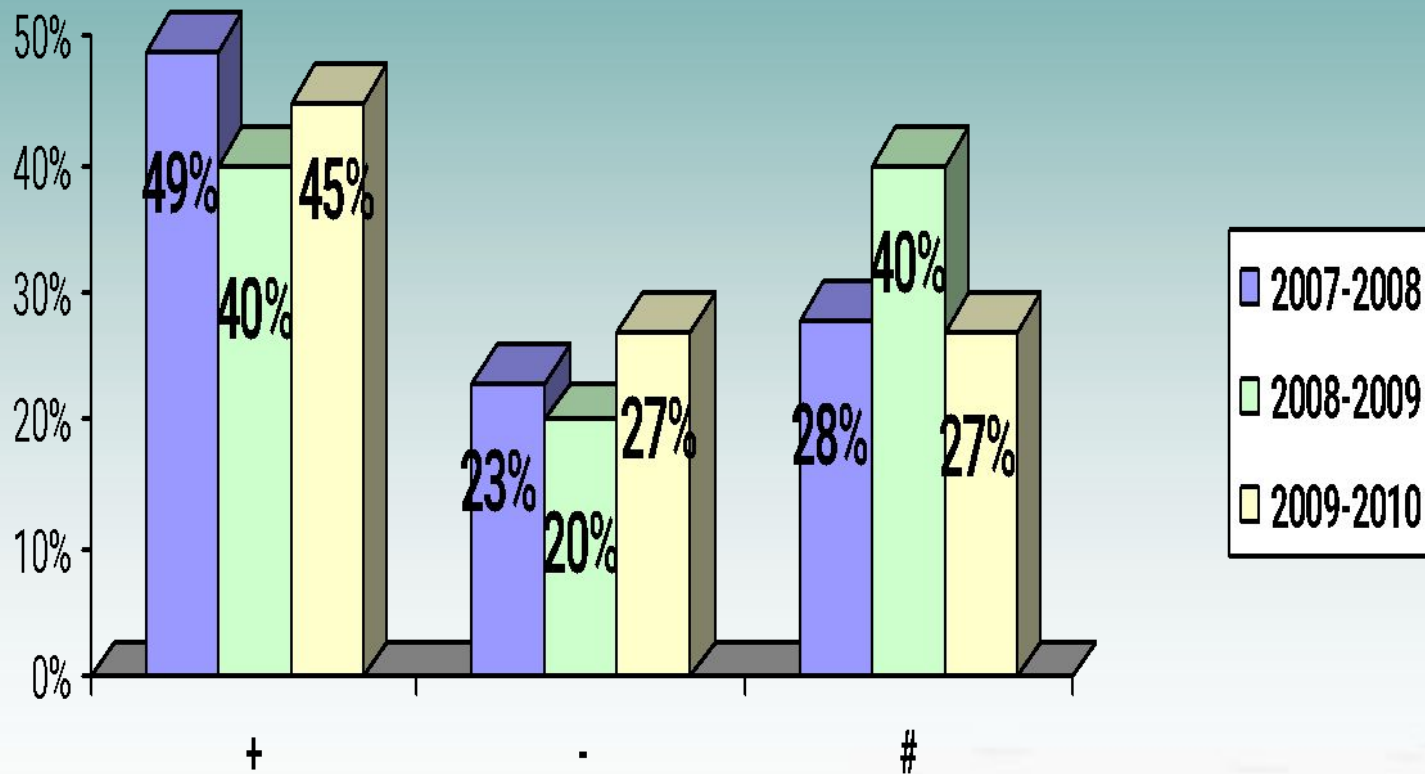
Общая готовность детей к школьному обучению



Мотивация

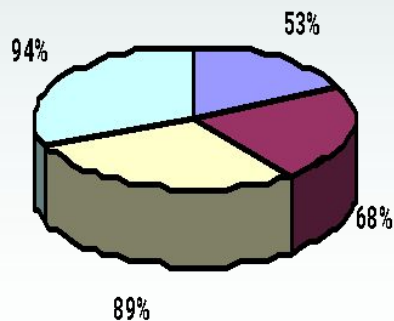


Эмоциональное состояние



Для подтверждения надлежащего состояния охраны труда в образовательном учреждении проводятся:

- повторный и внеплановый периодический инструктажи
- обучение педагогического, обслуживающего персонала и воспитанников мерам ППБ



Программой развития МДОУ разработана *план - модель взаимодействия ДОУ и семьи*, которая состоит из четырёх блоков:

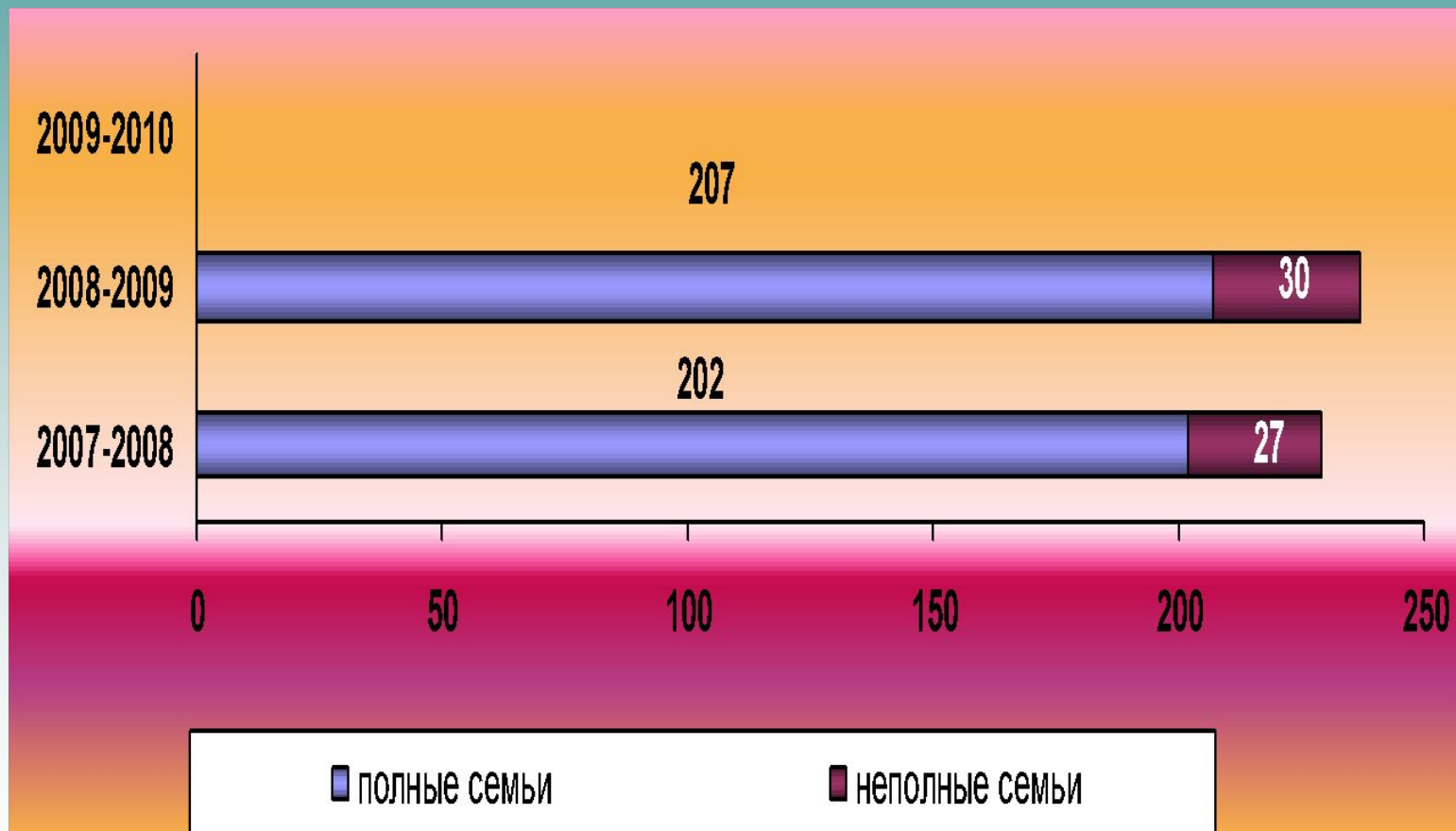
Информационно-аналитический блок

Познавательный блок

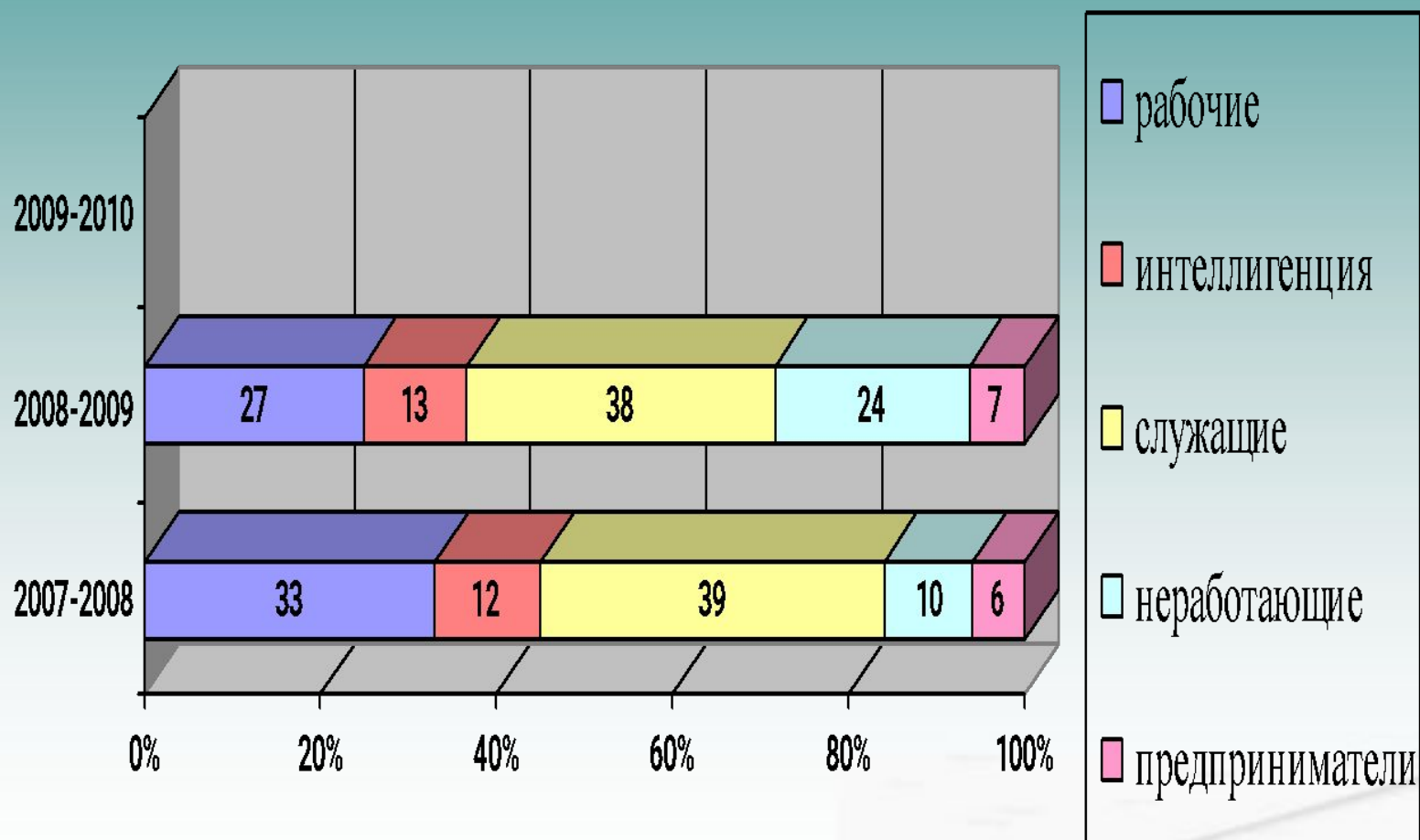
Досуговый блок

Наглядно-информационный блок

Социальный статус семей воспитанников



Социальный статус семей воспитанников



Характеристика социокультурной среды

МДОУ «НАДЕЖДА»	Учреждения	Формы взаимодействия
	Муниципальное образовательное учреждение средняя общеобразовательная школа № 8	Работа по преемственности (экскурсии, совещания, педсоветы, семинары, совместные заседания ПМПк, взаимопосещение уроков, занятий и др)
	Муниципальное образовательное учреждение «Начальная школа – детский сад» «Золотая рыбка»	Участие в экспериментальной деятельности по теме «Организация деятельности группы по предшкольной подготовке как средство обеспечения их успешной адаптации и социализации» (контрольная группа)
	Муниципальное дошкольное образовательное учреждение «Колокольчик»	
	Детская поликлиника	Медицинское обслуживание воспитанников
	Музейный Ресурсный Центр	Посещение выставок, экспозиций. Участие в конкурсах. Выездные занятия МРЦ на базе ДОУ
	ГДК и К «Русь»	Посещение досуговых мероприятий
	Спортивно-оздоровительный комплекс	Городская спартакиада дошкольников
	Детская школа искусств	Организация выставки работ воспитанников ДШИ

Основные направления развития ДООУ в ближайшей перспективе.

- В предстоящем учебном году путем изменения типа МДОУ переходит в организационно-правовую форму автономного учреждения. Финансирование автономного учреждения на выполнение муниципального заказа будет осуществляться в виде субсидий в пределах средств, предусмотренных в бюджете на финансовый год.
- Реализовать основные направления программы «Наша новая школа».

