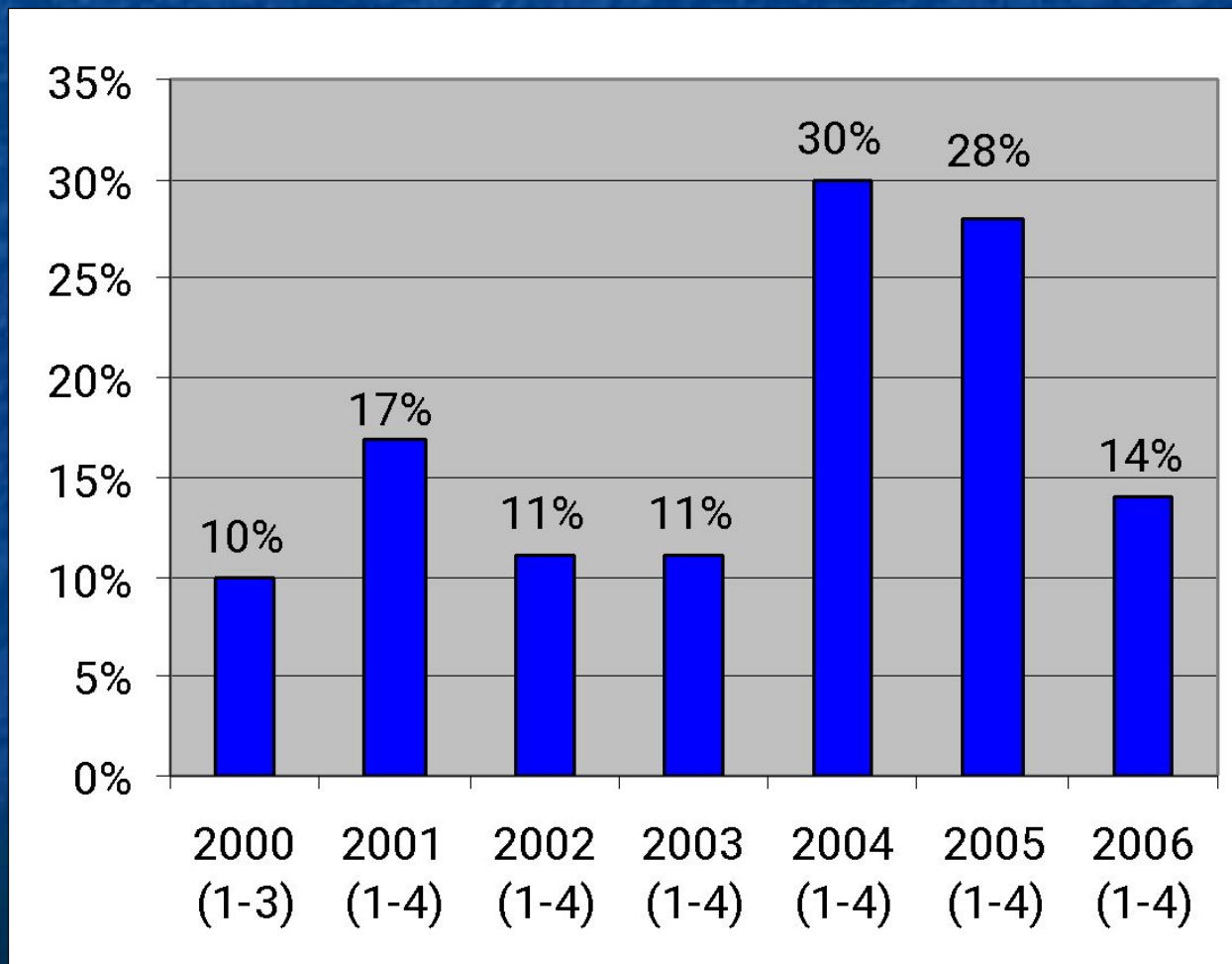


Система психолого-педагогической поддержки эмоционально-волевой сферы учащихся начальной школы

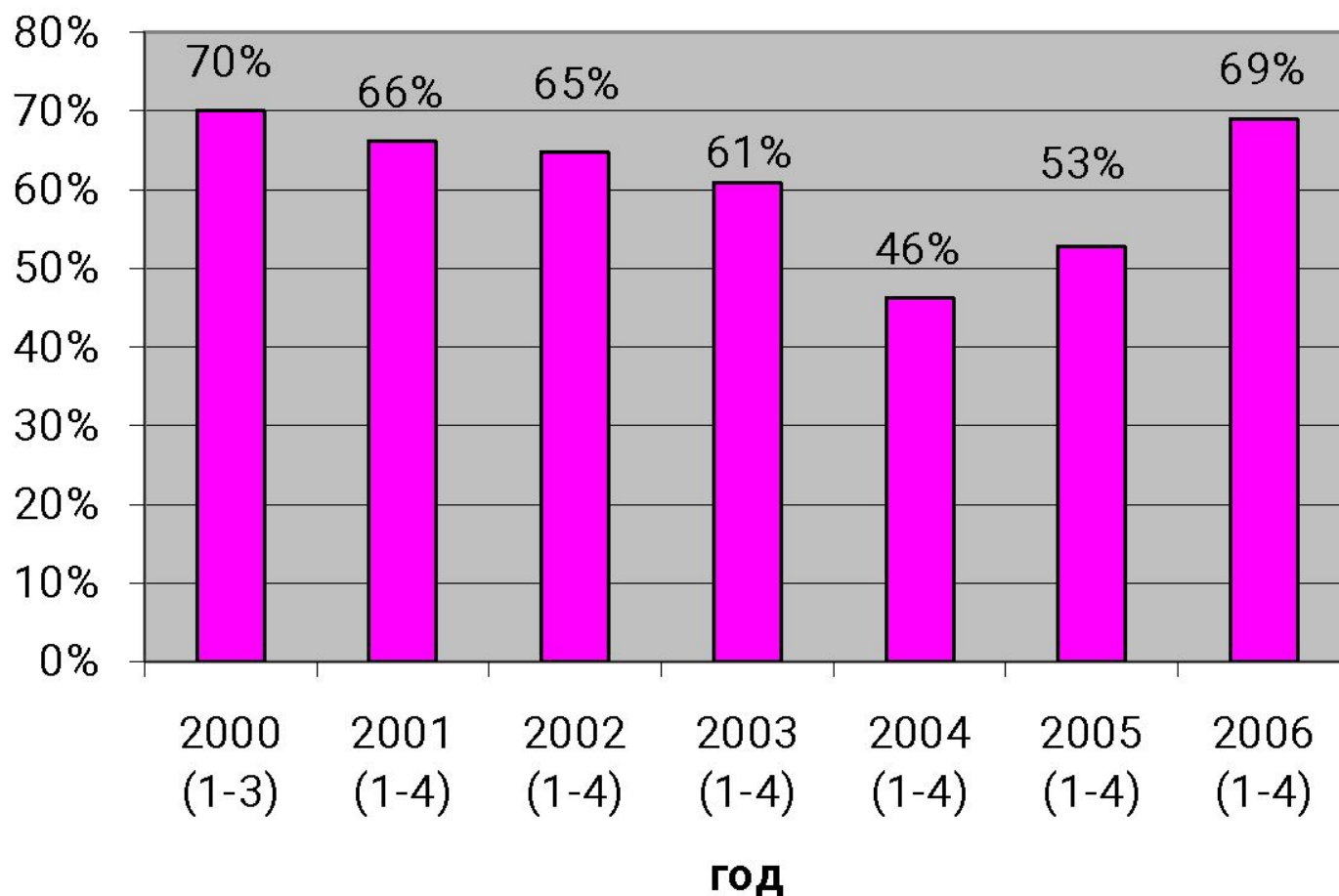
Христюлюбова А.Б.,
зам. директора по УВР,
высшая кв.кат.

**Результаты диагностики
первоклассников с 2000 по 2006 год**

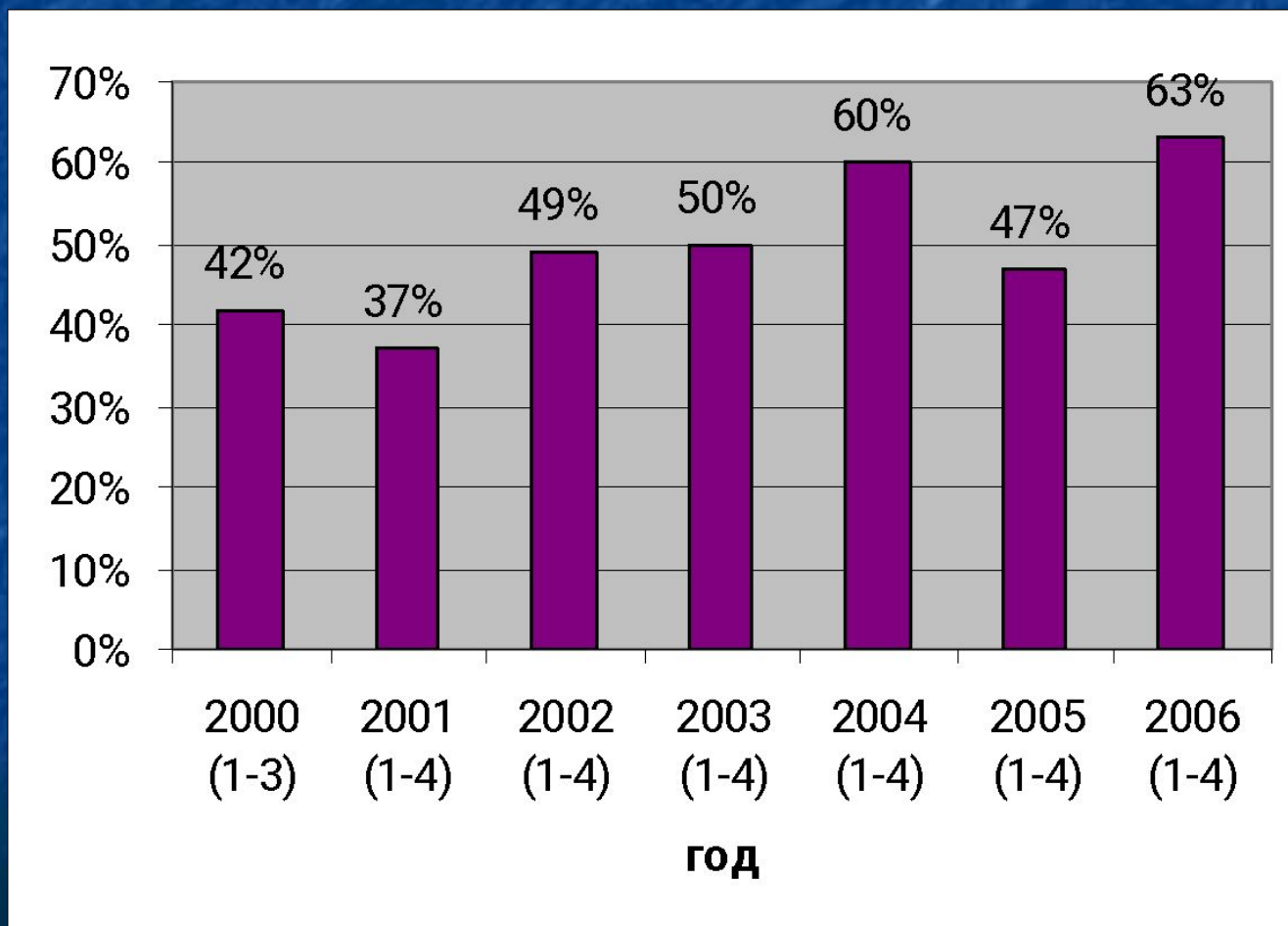
Количество первоклассников с отрицательным фоном настроения



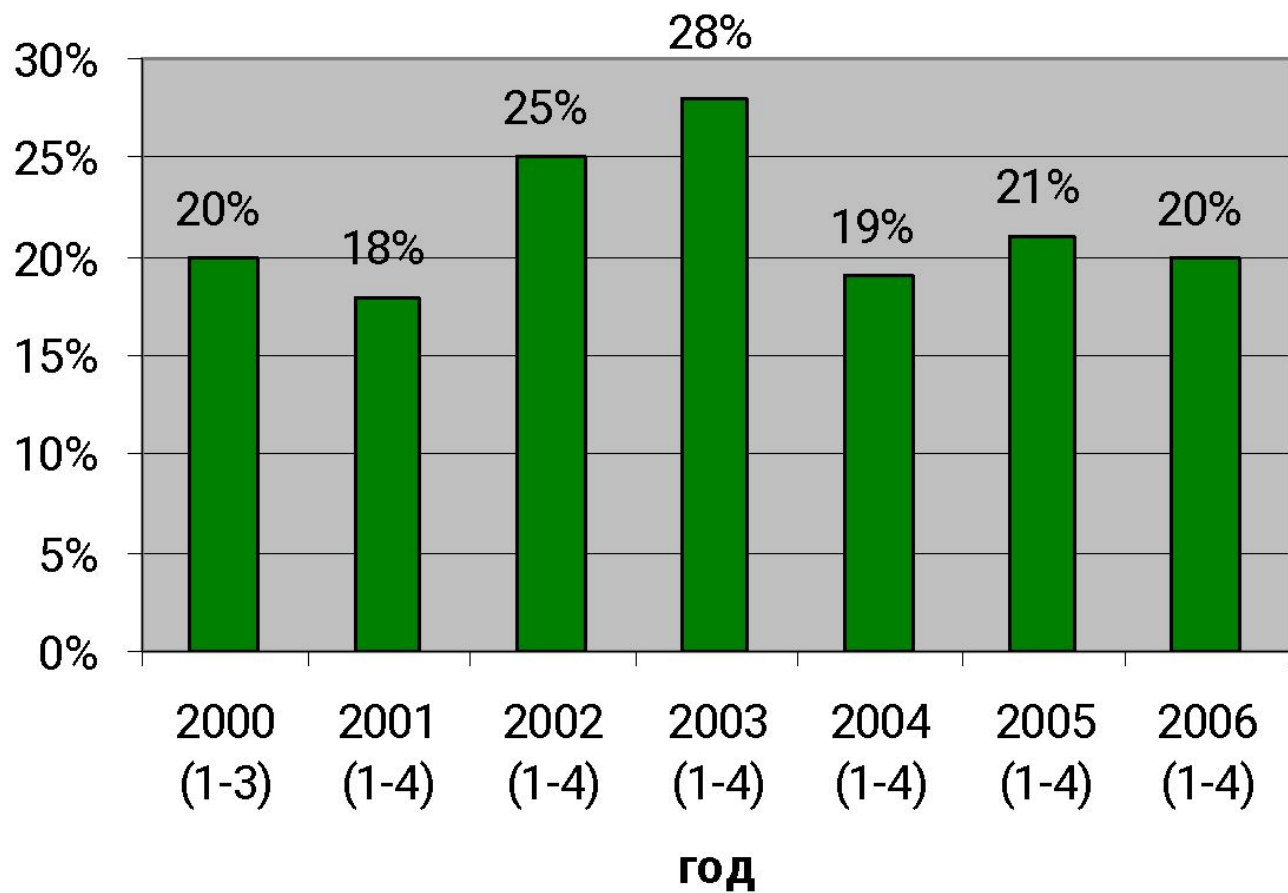
Количество первоклассников с хорошим энергетическим балансом



Количество первоклассников, имеющих слабый уровень развития понятийно- логического мышления



Количество первоклассников с ММД



Качества личности, способствующие успешности ребенка

- ОТВЕТСТВЕННОСТЬ
- самоконтроль
- настойчивость
- терпение
- ВОЛЯ
- ЛЮБОЗНАТЕЛЬНОСТЬ
- доброта
- ЧУТКОСТЬ
- ОБЩИТЕЛЬНОСТЬ
- ГОРДОСТЬ

Личностные качества, способствующие успешности ребенка



Качества, которые проявляются у учеников



Эмоционально-волевая сфера

- сфера чувств, переживаний
ребенка, через которые
происходит отражение
окружающего мира

Группы эмоций

1. Познавательно-интеллектуальные
2. Практические
3. Нравственно-этические
4. Эстетические
5. Эмоции и чувства в процессе общения

Самооценка

- эмоционально-оценочное отношение личности к себе; знание, проверенное чувством самоодобрения (самопорицания), самоощущения положительного или отрицательного

Волшебная линейка



Я считаю,
что успешно
справился с работой



Я не уверен,
что выполнил
всю работу верно



Я считаю,
что с работой
не справился

Школьная тревожность

- эмоционально заостренное ощущение
постоянной угрозы

Деятельность гимназии по преимуществах с ДОУ

СПАСИБО!