



ПЕНЗТЯЖПРОМАРМАТУРА

**Тема:** О взаимодействии промышленных предприятий с общеобразовательными учреждениями города в развитии технологического образования

*Менеджер по управлению персоналом  
службы персонала ОАО «ПТПА»*

*Ю.А. Антропова*

- Квалифицированные рабочие – **25 %**
- Инженеры в пром. производстве – **17 %**
- Строители, плотники – **13 %**
- Бухгалтер - **10 %**
- Менеджеры – **9 %**
- Воспитатели – **8 %**
- Врачи – **7 %**
- Мастера цехов – **6 %**
- Экономисты – **3 %**
- Юристы – **2 %**

- Экономика – **27%**
- Менеджмент – **21%**
- Информационные технологии – **16%**
- Иностранные языки – **10%**
- Юриспруденция – **9%**
- Строительство – **7%**
- Медицина – **4%**
- Технологические специальности – **3%**
- Педагогика – **2%**
- Рабочие специальности – **1%**

## Работодатель

- Интерес к профессии.
- Информационная грамотность.
- Оценка стоимости ЗУН – зарплата.
- Творческое мышление
- Умение работать в команде

## Соискатель

?

?

15 000р.

?

?

**КОНФЛИКТ**

Молодой  
специалист

Работодатель

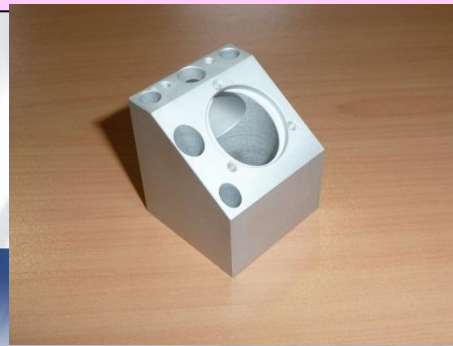
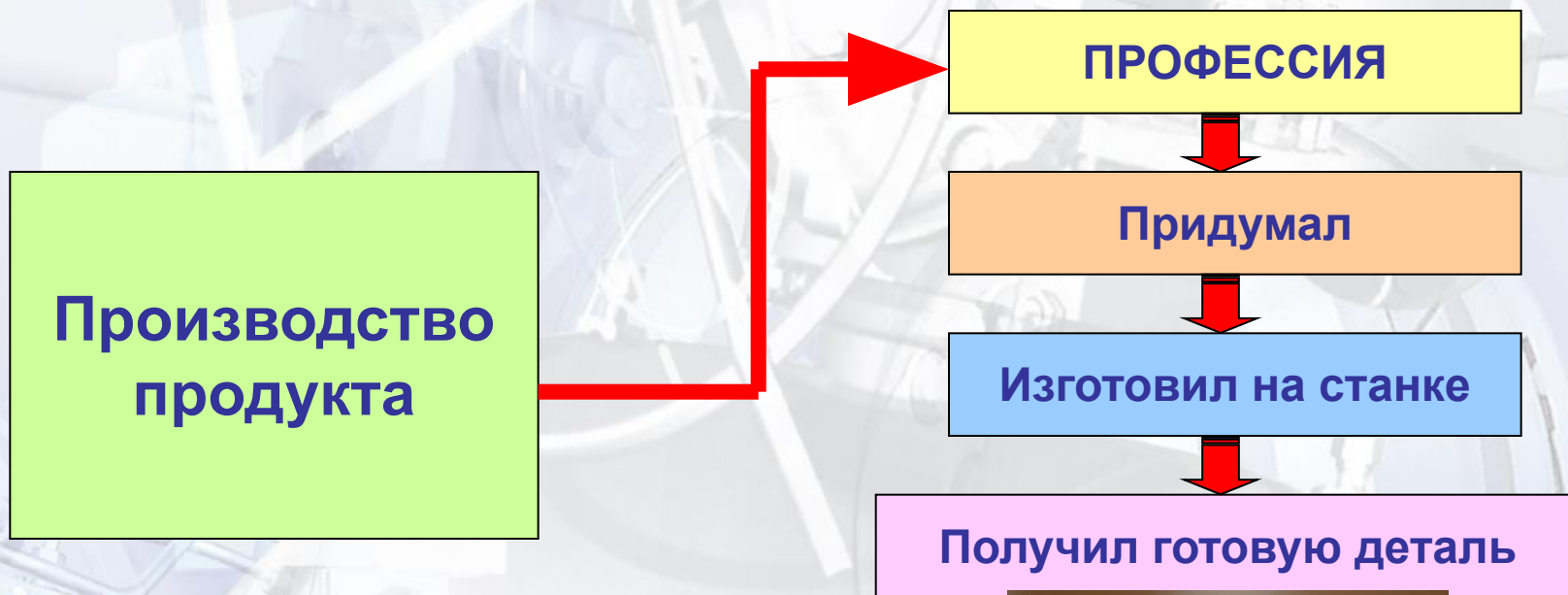
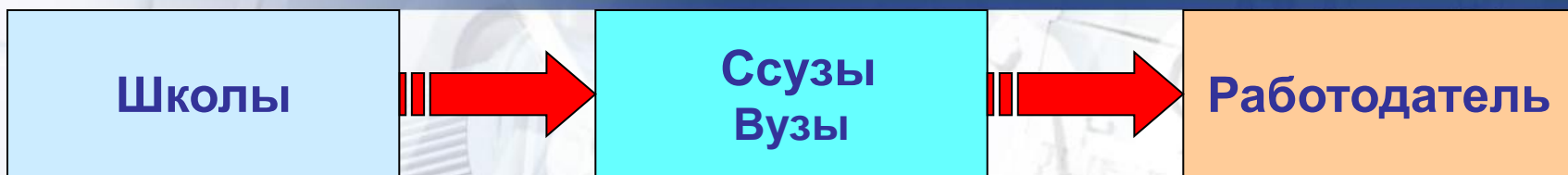
**КОНФЛИКТ**



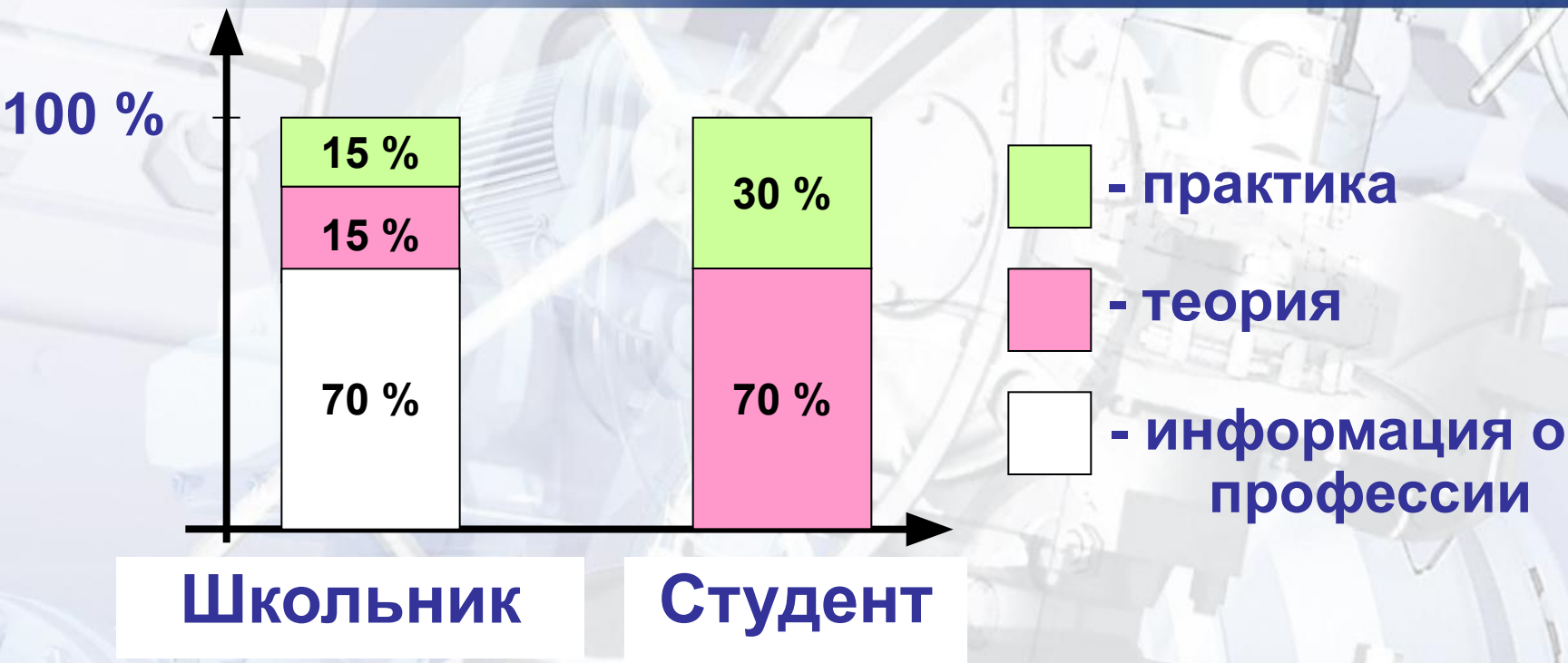
Уровень  
зарыботной платы

Стоимость  
на рынке труда

# Интерес к профессии




<b>Учебные заведения</b>	<b>Теория, %</b>	<b>Практика, %</b>	<b>Стоимость на рынке труда, руб.</b>
<b>Вузы</b>	80	20	13 000
<b>Ссузы</b>	60	40	10 000
<b>Школа</b>	0	0	7 000




<b>Конструктор, Стоимость на рынке труда</b>	<b>Б/категории</b>	<b>3 категория</b>
	13 000	18 700




## **БАЗОВЫЕ ЗАДАЧИ**



**Интерес  
к профессии**



**Опережающая  
допрофессиональная  
подготовка**



**Целостная программа**  
(школа, учреждения НПО, СПО, ВПО,  
профтехобразование, работодатель)

# Создание пилотных проектов ТЕХНИЧЕСКИХ КОМПЛЕКСОВ

Город

Детский образовательный центр

МОУ  
СОШ  
№ 64

МОУ  
СОШ  
№ 18

ЛСТУ  
№ 2

ПТПА

Вузы, НПО, СПО

Бизнес

*Целевые  
направления*

ПГУ,  
ПГТА

ППТК

ПТПА  
и др.  
предприяти  
я

Область

Дома  
творчеств  
а

Дома  
творчеств  
а

Дома  
творчеств  
а

# Что такое технический комплекс?

Направление	Младшая школа	Средняя школа	Старшая школа
<b>Технические кружки</b>	Легоконструирование, Начальное моделирование (оригами)	Робототехника Спортивно-техническое моделирование	Конструирование Металлообработка
<b>Информационная грамотность</b>	«Мир информатики»	Компьютерная графика (дизайн, Art-cam технологии)	Компьютерная графика (промышленный дизайн) Основы программирования
Английский язык	Английский язык	Английский язык	Английский язык
ТРИЗ (развитие логики, творческого и логического мышления)	Логика	ТРИЗ	ТРИЗ

# Принцип деятельности: «От идеи до готового продукта»

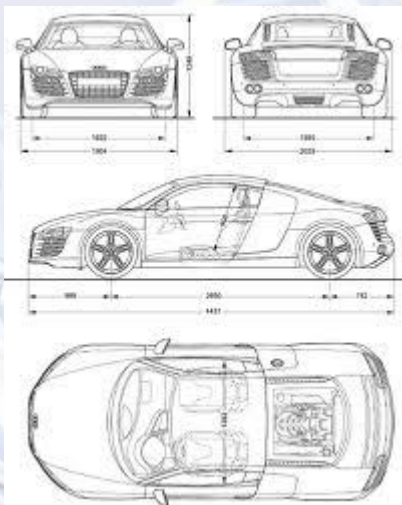
**ПРЕДСТАВИЛ**



**САМ СДЕЛАЛ ПРОДУКТ**



**САМ РАЗРАБОТАЛ**



**СОВЕРШЕНСТВОВАНИЕ**



**РЕЗУЛЬТАТ**

## Инженерная площадка

- Создание методик и программ
- Подбор преподавателей
- Информационное оснащение



## Производственная площадка

- Создание школьных мастерских нового поколения



## Продукт

**Инновационный  
проект  
в области  
технического  
творчества**

**ШАГ**  
В БУДУЩЕЕ



## Цель проекта:

- **Создание профессионального коллектива нового поколения**



# Структура и содержание детского проекта «Шаг в будущее»

**Детский  
коллектив**

**Кафедры  
технического  
направления**

**Центр  
«Кругозор»**

**Педагогический  
отряд**

**Медиа-центр**

**Кафедры  
гуманитарного  
направления**

## **Дополнительная программа для детей:**

- весенние и летние лагерные сборы.
- участие в российских выставках и олимпиадах.
- путешествия.

## **Статус участника образовательного центра :**

- Профессиональное самоопределение, осознанный выбор профессии;
- Необходимые начальные навыки для будущей профессии;
- Возможность участия в конкурсах, выставках по техническому направлению российского уровня;
- Участие в лагерных сборах (весна, лето)
- Социальная и корпоративная адаптация;
- Прохождение оплачиваемой практики на предприятии;
- Направление на целевую подготовку в ВУЗ;
- Возможность трудоустройства по полученной профессии;



	<b>Было 2011г.</b>	<b>Стратегия развития на 2012 -2013 гг.</b>
<b>СТАТУС ПРОЕКТА</b>	Детский корпоративный проект	Образовательный центр ПТПА
<b>ЦЕЛИ ПРОЕКТА</b>	Воспитание и привлечение кадров, лояльных по отношению к предприятию и обладающих корпоративной культурой.	Формирование профессионального коллектива нового поколения.
<b>ЗАДАЧИ</b>	<ol style="list-style-type: none"> <li>1. Организация образовательного и воспитательного процессов.</li> <li>2. Формирование целевой аудитории (дети работников предприятия, школьники города).</li> <li>3. Формирование стабильного педагогического коллектива.</li> <li>4. Разработка и реализация индивидуальных программ развития.</li> <li>5. Организация целевого поступления в учреждения СПО, ВПО города.</li> </ol>	<ol style="list-style-type: none"> <li>1. Создание целостной системы подготовки школьников, студентов, вновь принятых сотрудников в области технического и других направлений, востребованных предприятии.</li> <li>2. Создание современной материально-технической базы.</li> <li>3. Выстраивание сетевого взаимодействия с учреждениями ВПО, СПО, ОУ, ДОД города и области.</li> <li>4. Формирование групп старшеклассников для целевого поступления по техническим специальностям в учреждения СПО, ВПО для корпоративного и профессионального обучения.</li> <li>5. Формирование групп студентов для прохождения практики и формирование групп вновь приняты сотрудников для получения ЗУН по профессии на базе ОАО «ПТПА».</li> </ol>
<b>Целевая аудитория</b>	Дети сотрудников предприятия	Дети сотрудников предприятия, школьники города, студенты ВУЗов, ССУЗов, вновь принятые работники.