

SearchInform Server Lotsia Edition

Полнотекстовый поиск в PDM

Lotsia PDM Plus + SearchInform Server Lotsia Edition - первая PDM система со встроенным модулем полнотекстового поиска и поиска документов, похожих по содержанию.



С увеличением количества информации в архиве, внутренних электронных сообщениях и внешних e-mail письмах и прочих составляющих данного программного обеспечения все сложнее находить нужные документы при помощи рубрикатора или простого атрибутивного поиска.

SearchInform позволяет усовершенствовать работу всей системы, дополнив и без того функциональный инструментарий **Lotsia PDM Plus** удобными средствами поиска.

Описание SearchInform

Программное обеспечение СофтИнформ разработано на основе запатентованной технологии поиска документов, похожих по содержанию на текст запроса SoftInform Search Technology.



Функция поиска документов, похожих по содержанию на текст запроса является основным преимуществом и отличием SoftInform Search Technology от существующих аналогичных технологий.

Именно эта уникальная возможность технологии СофтИнформ и позволяет наиболее эффективно решать большинство проблем обработки и поиска информации на предприятии.

Описание SearchInform

При поиске похожих по содержанию документов задействовано все множество слов встречающихся в документе и, кроме того, учитываются все словоформы каждого слова (система морфологического анализа) и словарь синонимов.



После обработки запроса в результирующем списке будут представлены документы максимально похожие на заданный фрагмент текста.

При поиске похожих документов не важно в каком порядке будут стоять строки или фразы (можно менять части текста местами, вырезать и добавлять слова, предложения или абзацы).

Технические характеристики SearchInform Server



корректная поддержка и обработка всех объектов, элементов, атрибутов и документов Lotsia PDM Plus;



корректная поддержка индексирования и поиска более 50 распространенных форматов документов (.txt, .doc, .rtf, .pdf, .htm, .html, .chm, .mht, .mdb и т.д.);



полнотекстовый фразовый поиск и поиск по атрибутам объектов Lotsia PDM Plus;



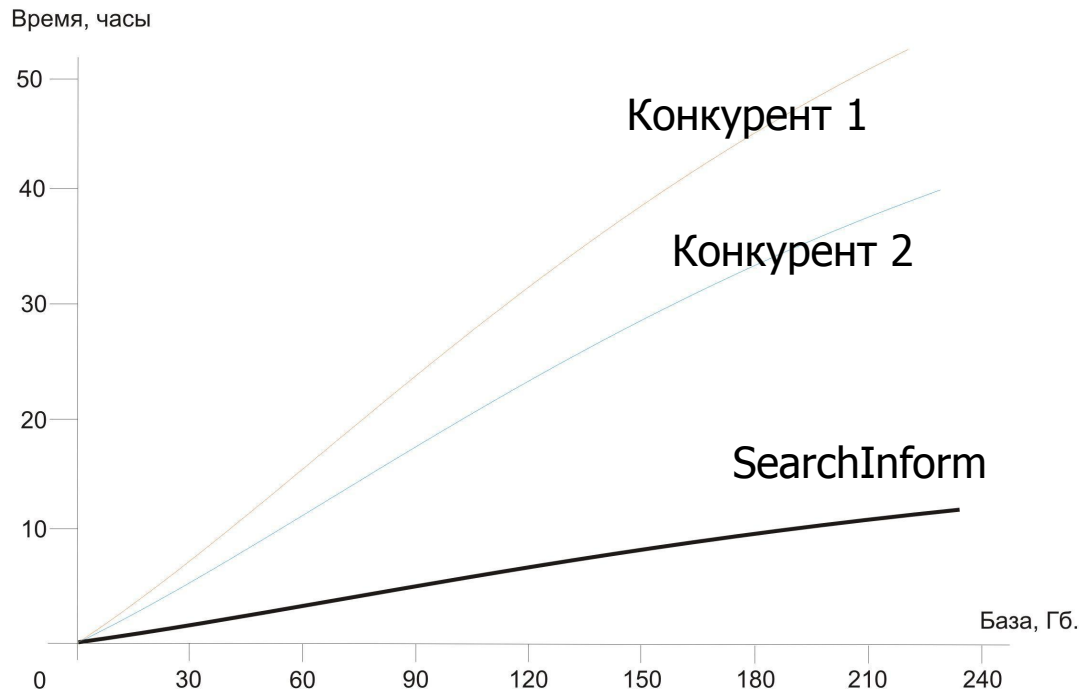
скорость индексирования (15-30 Гб/час);



Тестирование скорости индексирования SearchInform Server

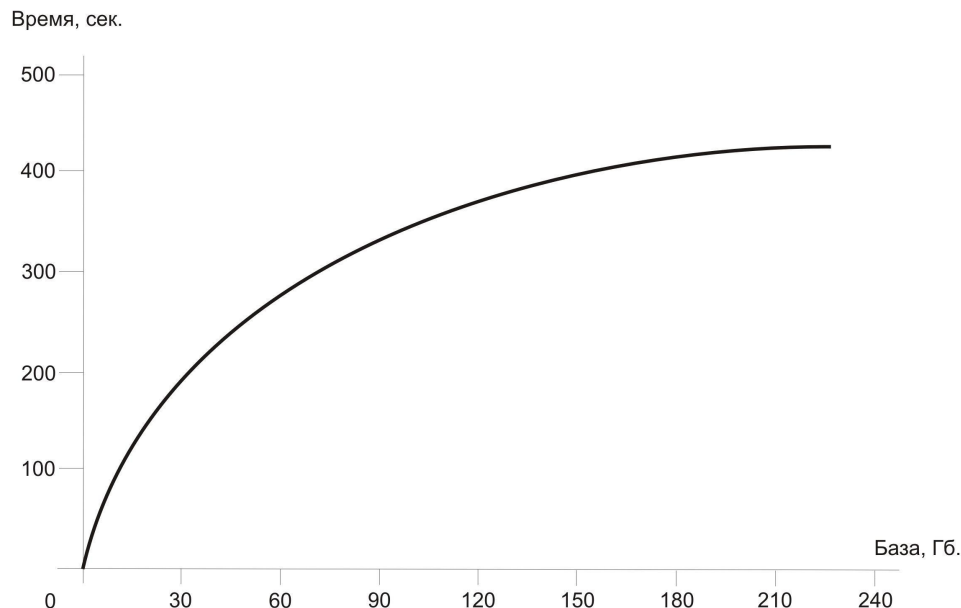
Для того чтобы отобразить все аспекты работы с программой полнотекстового поиска были проведены тесты на различные виды данных и различного объема. Наиболее распространенные форматы данных: TXT, HTML, DOC, RTF, PDF

Конфигурация тестового компьютера: CPU AMD Athlon 2,2 ГГц, RAM 2 Гб DDR400, HDD два IDE винчестера на 160 Гб (данные на одном HDD, индекс создавался на другом).



Тестирование скорости поиска документов SearchInform Server

Тестирование проводилось с использованием морфологии и заданным количеством результатов в 20 000. Количество запросов равно 1 000. Проводилось два вида тестов: по высокочастотным и низкочастотным словам.



Фактически, результаты теста показали, что поиск по высокочастотным словам в данном случае (поиска только по словам) быстрее чем по низкочастотным. Также, стоит отметить, что по мере роста объема базы скорость поиска замедляется не пропорционально.

Типовые проблемы корпоративных пользователей

SearchInform включает в себя инструменты, необходимые для структуризации информации в рамках информационной системы предприятия и предоставляет собой эффективное решение любых проблем поиска и консолидации информации.



Сокращение времени поисковой сессии



Размытость информационного наполнения



Первичный аудит информационных потоков

Фразовый поиск. Альтернативы

Скорость поиска информации в больших объемах данных - критичный фактор для крупных предприятий и организаций

Фразовый поиск. Стандартная поисковая сессия

- Подбор ключевых слов
- Просмотр результатов
- Повторный подбор ключевой фразы и поиск
- Etc...



Основные проблемы: затраты времени на подбор правильных ключевых слов и просмотр ненужных документов

Решение:

Использование новой технологии поиска документов, похожих по содержанию на текст запроса

Сокращение времени поисковой сессии

Новая технология компании СофтИнформ - SoftInform Search Technology – революционное решение в сфере поиска информации



- Фразовый поиск
- Просмотр результатов до первого более или менее подходящего документа
- Поиск похожих по содержанию документов

Преимущества:

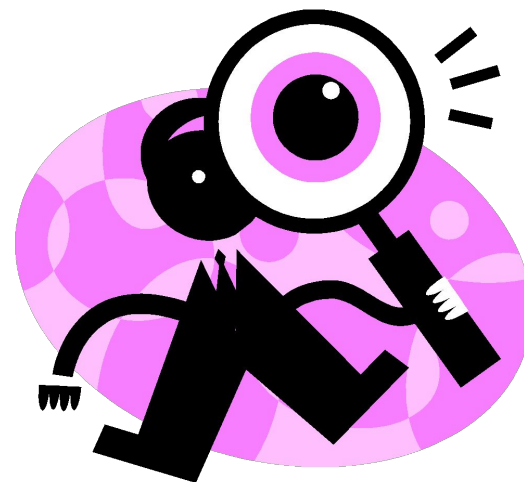
Сокращение поисковой сессии до минимума. Отсутствие надобности повторного подбора ключевых слов. Точные результаты «похожести» документов

Сокращение времени поисковой сессии

Новая технология компании СофтИнформ - SoftInform Search Technology – революционное решение в сфере поиска информации

Рассмотрим это на примере поиска о приобретении какими-либо IT-компаниями своих конкурентов или перспективных фирм.

По ключевой фразе «покупка компаний» получаем список документов. После просмотра результатов поисковая сессия продолжается (так как не всегда первые результаты удовлетворительны). Снова подбор ключевых слов: «слияние компаний» и «приобретение компаний».



И в итоге приходится подбирать нужные ключевые фразы для поиска и перерабатывать большое число документов.

Размытость информационного наполнения

В базе данных или информационной системе предприятия могут содержаться документы из различных источников, содержащие похожую или идентичную информацию.

Один и тот же текст может быть с разными заголовками, с небольшими изменениями или дополнениями, что вносит определенную путаницу при его использовании.



Так к примеру один специалист даст комментарии к документу №1, другой специалист - к документу №2. В итоге при поиске случайным образом находится один из документов и видны комментарии только одного специалиста.

Размытость информационного наполнения

Дублирование документов приводит к серьезным временным затратам на работу с ними (просмотр, редактирование и т.д.) что в итоге снижает производительность персонала.



Технологии поиска похожих по содержанию документов от СофтИнформ решают эту проблему путем сравнения поступающих в базу предприятия документов с уже содержащимися там данными и выявления дублей.

Первичный аудит информационных потоков

Достаточно распространенное явление – содержащиеся в информационной базе предприятия дублирующие друг друга документы из различных источников или внесенные разными людьми.



Так как информация, как правило, накапливалась годами, то чтобы полностью использовать все преимущества новых технологий поиска необходимо вначале избавить систему от ненужных дублей. Как показывает практика после проведения этой работы руководители подразделений «хватываются за голову», видя какой беспорядок был в организации работы с информацией.

Первичный аудит информационных потоков

Для определения дублей и ненужных «похожих» файлов можно использовать функцию построения отчета анализа схожести. При этом эта операция занимает в десятки раз меньше времени, чем при обычном сравнении.

Часто дублирующие документы находятся в различных информационных источниках.

Построение отчета о дублирующих друг друга документах – это одна из составляющих общего аудита информационных потоков на предприятии, который могут провести наши специалисты.

После проведения такого аудита мы можем предложить компании наиболее оптимальное решение различного рода проблем, связанных с поиском и структуризацией информации в рамках предприятия.

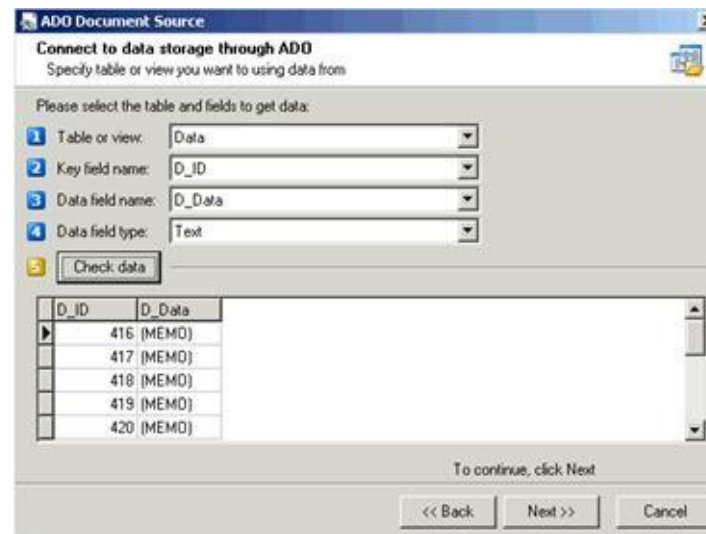


Подключение сторонних источников данных на примере СУБД Access

SoftInform Search Technology - инструмент поиска информации в локальной сети предприятия, информационных системах, СУБД, CRM и т.д.



Подключение файла СУБД Access через OLE DB.



Выбор полей БД для индексации

Этапы внедрения поискового ПО СофтИнформ

Для решения стоящих перед предприятиями и организациями задач компания **СофтИнформ** предлагает линейку специализированного ПО, позволяющего не нарушая существующих бизнес-процессов и не замещая уже развернутые на предприятии другие программные продукты консолидировать из различных источников всю доступную информацию.



Lotsia PDM Plus + SearchInform Server Lotsia Edition



SearchInform Professional. Консолидация различных информационных систем на предприятии



SearchInform Enterprise. Структуризации всей информации на компьютерах пользователей и обеспечение информационной безопасности



Дополнительные расширения. Разработка дополнительных модулей к SearchInform по специальному заказу

Lotsia PDM Plus + SearchInform Server Lotsia Edition

Lotsia PDM Plus + SearchInform Server – уникальный инструментарий для решения различного рода задач разработки, сопровождения и контроля технической документации на предприятии со встроенным модулем полнотекстового поиска.



Интеграция **SearchInform Server** в систему управления технической документацией **Lotsia PDM Plus**, развернутую на предприятии - это первый шаг для создания централизованной системы поиска и обработки информации.

Переход на следующие этапы внедрения поисковой системы СофтИнформ со стороны предприятия, уже установившего у себя PDM Лотии Софт с модулем полнотекстового поиска SearchInform логически расширяет уже имеющиеся возможности. Следующие этапы внедрения ПО СофтИнформ – это не замена уже сложившихся процессов, а функционально дополнение имеющихся.

Этап первый - SearchInform Professional

Одной из важных задач автоматизации рабочего процесса стоит организация всего разнообразия информационных систем, CRM, ERP, DMS и т.д. в единую информационную среду, притом с наименьшими финансовыми затратами и без нарушения существующих бизнес-процессов.

SearchInform	Professional
выступает	консолидирующим
элементом	для
информационных	различных
систем	систем
предприятия.	на



Поиск, автокатегоризация и работа не вместо, а в связке с уже установленными системами позволяет структурировать информационные составляющие любой крупной организации под управлением **SearchInform Professional**.

Этап второй - SearchInform Enterprise

Внедрение на предприятии системы **SearchInform Professional** позволит решить проблему консолидации корпоративной информации, находящейся в различного рода информационных системах и в файловых хранилищах (как в базах данных, так и на файл-серверах).



Но для структуризации всей информации на компьютерах пользователей (документы на локальных дисках, электронная почта, сообщения IM и т.д.) требуется внедрение программного обеспечения более высокого уровня.

Этап второй - SearchInform Enterprise

SearchInform Enterprise - логическое дополнение уже развернутого на предприятии ПО, разрабатываемое на данный момент специалистами СофтИнформ.

Данная система позволит организовать всю доступную информацию со всех рабочих станций предприятия в единое целое для решения различного рода задач.



Притом поиск может осуществляться как по всей информации сразу, так и с использованием различного рода ограничений: по компьютерам того или иного подразделения, по списку пользователей и так далее.

Информационная безопасность

Внедрение **SearchInform Enterprise** позволит в той или иной мере решить проблему информационной безопасности предприятия.



SearchInform Enterprise позволяет проиндексировать всю доступную информацию со всех компьютеров в локальной сети предприятия. Документы на диске, информационных системы, сообщения электронной почты и программ мгновенного обмена сообщениями типа ICQ – все это обрабатывается и проверяется на предмет наличия заданных ключевых слов.

Информационная безопасность

Для организации обеспечения информационной безопасности и решения проблем утечки информации достаточно использования одного или нескольких (в зависимости от размера предприятия) специально выделенных серверов на которые устанавливается специализированное ПО от СофтИнформ.



Программа автоматически обратит внимание оператора на появление документов или сообщений со встречающимися в них указанными ключевыми словами и сформирует подборку такого рода документов по каждому пользователю или компьютеру.

Дополнительные расширения

Кроме организации полнотекстового поиска, компания СофтИнформ предлагает предприятиям и организациям уникальное решение проблем поиска информации в различных областях проектирования и разработки.

По специальному заказу поисковое ПО СофтИнформ может быть доработано (ядро системы поддерживает плагины) путем подключения дополнительных модулей, позволяющих индексировать и осуществлять поиск по файлам различного рода инженерных приложений.



	2.546
	0.216
T =	2.76

Внедрение ПО СофтИнформ

Пошаговое внедрение ПО СофтИнформ от использования SearchInform Server в Lotsia PDM Plus до полной консолидации информации из всех информационных систем и развертывания на предприятии SearchInform Enterprise не требует изменения существующих бизнес-процессов и позволяет максимально сохранить инвестиции компании, вложенные в существующую информационную инфраструктуру.



В итоге, объединение разрозненных корпоративных приложений и данных в единую информационную систему приведет к более эффективному решению бизнес-задач.

На данный момент SoftInform Search Technology уже известна на российском рынке.

Опыт нашей работы подсказывает, что технологии поиска будут востребованы на протяжении многих лет.

COMPUTERWORLD



**Best Soft 2005
По версии PC Magazine**

Одним из критериев востребованности полнотекстового поиска как для конечного пользователя, так и [в первую очередь] для предприятий и организаций является повышенный интерес российской IT-прессы к нашей технологии и ПО на ее основе

А сейчас на конкретных примерах, в подтверждение своих слов, я продемонстрирую работу нашей системы.



Приступим к демонстрации
работы SearchInform Search
Technology



Спасибо за внимание
ВОПРОСЫ?

