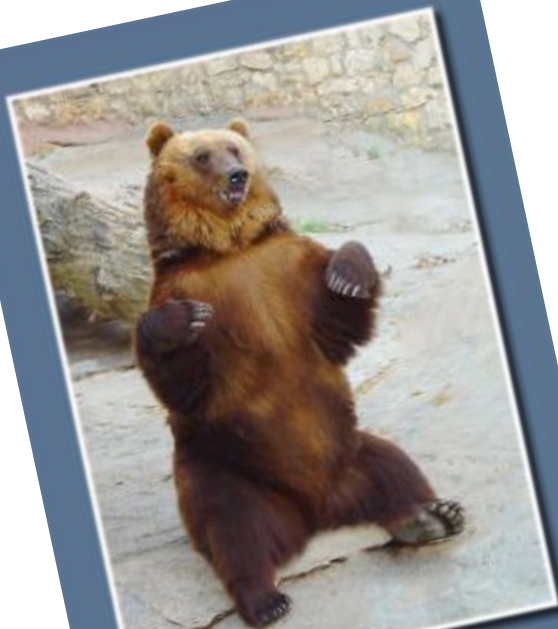


# Животные Пермского края



- МОУ Бабкинское СОШ
- Багаева Н.В.
- Булатова Л.В.
- Гашева Г.Н.

Наука , всесторонне изучающая  
животный мир Земли, его  
происхождение, развитие, современное  
состояние и значение для человека -  
называется...

- Биология
- Экология
- Зоология



**Белка  
Суслик  
Снегирь  
Сом**

**Животны  
е**

**Пермског  
о края**

**Лось  
Щука  
Ворона  
Гадюка**

**Песец  
Рысь  
Воробей  
Окунь**





Кто рождается трижды, прежде  
чем стать взрослым?



Что является главной пищей бабочки?

- Пыльца цветов.
- Нектар цветов.
- Листья цветов.





**В**

**ЛОСЬ**



**Заяц**

Какие, из указанных животных Пермского края, являются растительноядными?

**Волк**



**Стрекоза**



**Лиса**



Всем известно, что грызуны наносят большой ущерб человеку. Мыши, хомяки, серые крысы встречаются часто в нашем Пермском крае. Поэтому губернатор пермского края отдал распоряжение истребить этих грызунов. В нашем крае живет очень послушный народ, который провел дератизацию и истребил вредителей сельского хозяйства.

Подумай и напиши, кому без них стало плохо? Обоснуй свой ответ, приведи примеры.





Заполни таблицу.

Какие животные Пермского края занесены в красную книгу?

Бурундук, барсук, европейская норка, русская выхухоль, Медянка, гадюка, уж. Лесной жаворонок, кукушка, чернозобая гагара, филин, черный аист, воробьиный сыч. Жужелица, бабочка Аполлон, кузнечик, колорадский жук.

Насекомые	Пресмыкающиеся	Птицы	Млекопитающие
	 <p data-bbox="614 1249 757 1273">Обыкновенная медянка</p>		 <p data-bbox="1387 1096 1561 1120">Европейская норка</p>



## Что **НЕ** помогает зайцу спастись от врагов?

- Цвет шубки.
- Быстрые ноги.
- Хорошее зрение.

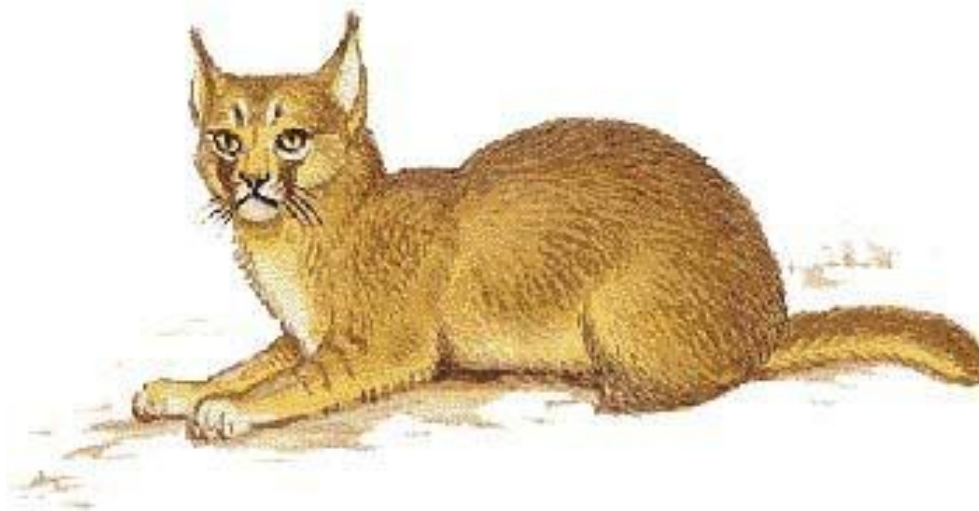
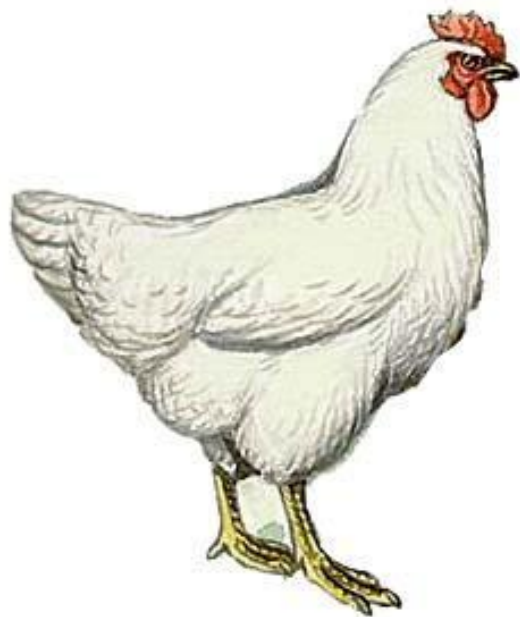


# Что помогает Кузнечичку спастись на лугу от врагов?



- Он выделяет едкую жидкость.
- У него есть жало.
- Окраска под цвет травы.
- Его тело по форме напоминает листья растений.

**Для кого насекомое является основной пищей?**





## Из чего в брюшке пчелы получается мед?

- Из нектара.
- Из сока растений.
- Из пыльцы.

**Мальчик Петя решил выбрать профессию связанную с пчелами, на кого пойдет учиться Петя**

- Медовод.
- Пчеловод.
- Насекомовод .

Спасибо всем!

