



Шпаклевки цементные ВОЛМА

**Шпаклевки Волма**

**Гипсовые**

**Цементные**

**Базовые**

**Финишные**

**Специальные**

**Базовые**

**Финишные**

**Волма - Стандарт**

**Волма - Финиш**

**Волма - Шов**

**Волма - База**

**Волма - Аква стандарт**

**Волма - Аква стандарт светлый**

**Волма - Аква финиш**

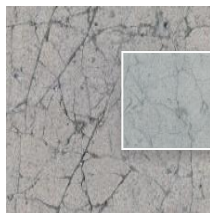
**Волма - Аква Финиш белый**

# Шпаклевочные смеси «ВОЛМА» на цементном вяжущем

				
<p><b>Новинка 2011</b></p>	<p><b>Новинка 2011</b></p>	<p><b>Новинка 2011</b></p>	<p><b>Новинка 2011</b></p>	<p><b>Новинка 2011</b></p>
<p><b>Базовое толстослойное выравнивание (до 8мм)</b></p>			<p><b>Финишная подготовка поверхности от 0 до 2мм</b></p>	
<p><b>Для внутренних работ</b></p>	<p><b>Для внутренних и наружных работ</b></p>			
	<p><b>серая</b></p>	<p><b>светлая</b></p>	<p><b>серая</b></p>	<p><b>белая</b></p>

## На каких основаниях применяют цементные шпаклевки?

Базовые и  
финишные  
шпаклевки



бетон, шлакобетон,  
керамзитобетон

С обработкой



Базовые и  
финишные  
шпаклевки



цементные  
штукатурки

С  
обработкой



Базовые  
шпаклевки



ячеистые бетоны:  
газо- и пенобетон

С обработкой



# Базовая цементная шпаклевка для внутренних работ «ВОЛМА-база»







## Для чего используют ?

Для **базового выравнивания стен и потолков** слоем до 3 мм под последующие нанесение декоративных покрытий (покраску, облицовку плиткой, декоративную штукатурку).  
Для заделки выбоин, трещин, раковин слоем до 6 мм, заделки стыков бетонных плит слоем до 8 мм.

## Где используют ?

**Внутри зданий:** неотапливаемые помещения, а также подъезды и тамбуры, санузлы, ванные комнаты, душевые.



## Технические характеристики

цвет	серый
расход смеси на 1м <sup>2</sup> при толщине слоя 1мм	1,8-2,0 кг
Толщина слоя при сплошном выравнивании	1-3 мм
Толщина слоя при заделки углублений, раковин, выбоин	До 6 мм
Толщина слоя при заделки швов и стыков бетонных плит	До 8 мм
Максимальный размер частиц	0,315 мм
Жизнеспособность раствора	Не менее 2 ч
Температура применения	+5....+30 °С
Адгезия к основанию	Не менее 0,3 МПа
Время высыхания	2-3 суток



## Свойства



- ❑ **Высокая пластичность, легко разравнивается и заглаживается.**
- ❑ **Позволяет заделывать стыки бетонных плит слоем до 8 мм.**
- ❑ **Повышенная трещиностойкость, безусадочность.**



# Базовая цементная шпаклевка для наружных и внутренних работ «ВОЛМА-Аквастандарт»



## Для чего используют ?

Для **базового выравнивания стен и потолков** слоем до 3 мм под последующие нанесение декоративных покрытий (покраску, облицовку плиткой, декоративную штукатурку).

Для заделки выбоин, трещин, раковин слоем до 6 мм, заделки стыков бетонных плит слоем до 8 мм.



## Где используют ?

**Внутри зданий:** неотапливаемые помещения, а также подъезды и тамбуры, санузлы, ванные комнаты, душевые.

**Снаружи зданий:** фасады, цоколи.





## Технические характеристики

цвет	серый
расход смеси на 1м <sup>2</sup> при толщине слоя 1мм	1,8-2,0 кг
Толщина слоя при сплошном выравнивании	1-3 мм
Толщина слоя при заделки углублений, раковин, выбоин	До 6 мм
Толщина слоя при заделки швов и стыков бетонных плит	До 8 мм
Максимальный размер частиц	0,315 мм
Жизнеспособность раствора	Не менее 2 ч
Температура применения	+5....+30 °С
Адгезия к основанию	Не менее 0,5 МПа
Время высыхания	2-3 суток
Морозостойкость	F25

## Свойства

- ❑ **Высокая прочность сцепления с основанием.**
- ❑ **Безусадочная, армированная.**
- ❑ **Морозостойкая, применима на фасадах зданий, включая цоколи.**



# Базовая цементная шпаклевка для наружных и внутренних работ «ВОЛМА-аквастандарт светлый»







## Для чего используют ?

Для **базового выравнивания стен и потолков** слоем до 3 мм под последующие нанесение декоративных покрытий (покраску, облицовку плиткой, декоративную штукатурку).

Для заделки выбоин, трещин, раковин слоем до 6 мм, заделки стыков бетонных плит слоем до 8 мм.

## Где используют ?

**Внутри зданий:** неотапливаемые помещения, а также подъезды и тамбуры, санузлы, ванные комнаты, душевые.

**Снаружи зданий:** фасады, цоколи.



## Технические характеристики

цвет	Светло-бежевый
расход смеси на 1м <sup>2</sup> при толщине слоя 1мм	1,8-2,0 кг
Толщина слоя при сплошном выравнивании	1-3 мм
Толщина слоя при заделки углублений, раковин, выбоин	До 6 мм
Толщина слоя при заделки швов и стыков бетонных плит	До 8 мм
Максимальный размер частиц	0,315 мм
Жизнеспособность раствора	Не менее 2 ч
Температура применения	+5...+30 °С
Адгезия к основанию	Не менее 0,5 МПа
Время высыхания	2-3 суток
Морозостойкость	F25



## Свойства



- ❑ **Высокая прочность сцепления с основанием.**
- ❑ **Безусадочная, армированная.**
- ❑ **Морозостойкая, применима на фасадах зданий, включая цоколи.**
- ❑ **Светлая.**

# Финишная цементная шпаклевка для наружных и внутренних работ «ВОЛМА-Аквафиниш»



Для чего используют ?

Для ручного высококачественного финишного выравнивания стен и потолков под отделку декоративными покрытиями слоем до 2 мм.



Где используют ?

**Внутри зданий:** неотапливаемые помещения, а также подъезды и тамбуры, санузлы, ванные комнаты, душевые.  
**Снаружи зданий:** фасады, цоколи.







## Технические характеристики

цвет	серый
расход смеси на 1 м <sup>2</sup> при толщине слоя 1 мм	1 кг
Толщина слоя при сплошном выравнивании	0,2-2 мм
Толщина слоя при заделке углублений, раковин, выбоин	До 5 мм
Максимальный размер частиц	0,1 мм
Жизнеспособность раствора	Не менее 2 ч
Температура применения	+5...+30 °С
Температура эксплуатации	-50...+70 °С
Адгезия к основанию	Не менее 0,5 МПа
Время высыхания	2-3 суток
Морозостойкость	F15

## Свойства

- Влагостойка и морозостойка.
- Пластична, выравнивается в «ноль».
- Легко шкурится.



# Финишная цементная шпаклевка для наружных и внутренних работ «ВОЛМА-Аквафиниш белый»





Для чего используют ?

Для **ручного высококачественного финишного выравнивания стен и потолков** под отделку декоративными покрытиями слоем до 2 мм.



Где используют ?

**Внутри зданий:** неотопливаемые помещения, а также подъезды и тамбуры, санузлы, ванные комнаты, душевые.  
**Снаружи зданий:** фасады, цоколи.

## Технические характеристики

цвет	белый
расход смеси на 1м <sup>2</sup> при толщине слоя 1мм	1 кг
Толщина слоя при сплошном выравнивании	0,2-2 мм
Толщина слоя при заделки углублений, раковин, выбоин	До 5 мм
Максимальный размер частиц	0,1 мм
Жизнеспособность раствора	Не менее 2 ч
Температура применения	+5....+30 °С
Температура эксплуатации	-50....+70 °С
Адгезия к основанию	Не менее 0,5 МПа
Время высыхания	2-3 суток
Морозостойкость	F15





## Свойства



- Влагостойка и морозостойка.
- Пластична, выравнивается в «ноль».
- Легко шкурится.
- Высокая белизна поверхности.

# Почему работать цементными шпаклевками ВОЛМА лучше?



1

- Легко наносятся и обрабатываются

2

- Обладают необходимой прочностью для проведения фасадных работ

3

- Армированы волокнами
- Паропроницаемы
- Экономичны на поверхности