

РЕКОРДСМЕНЫ В
мире живой
природы или
САМЫЕ - САМЫЕ.

Работа 11 «в» класса.

Руководитель: Краснова Светлана
Анатольевна



ЦЕЛЬ: Познакомить учащихся с рекордсменами в мире животных.

ЗАДАЧИ:

- Стимулировать у учащихся творческую самостоятельность, поисковую работу.
- Повысить интерес учащихся к предмету.
- Расширить кругозор учащихся.



АФРИКАНСКИЙ СЛОН

вид хоботного млекопитающего семейства слонов, самое крупное из современных наземных позвоночных. Высота в плечах достигает 4 м, вес тела — 7,5 тонн, самцы, в среднем, крупнее самок. У африканского слона бивни имеются как у самцов, так и у самок. У некоторых особей они достигают огромных размеров. Рекордная пара бивней имела длину 4,1 м и весила около 225 кг.

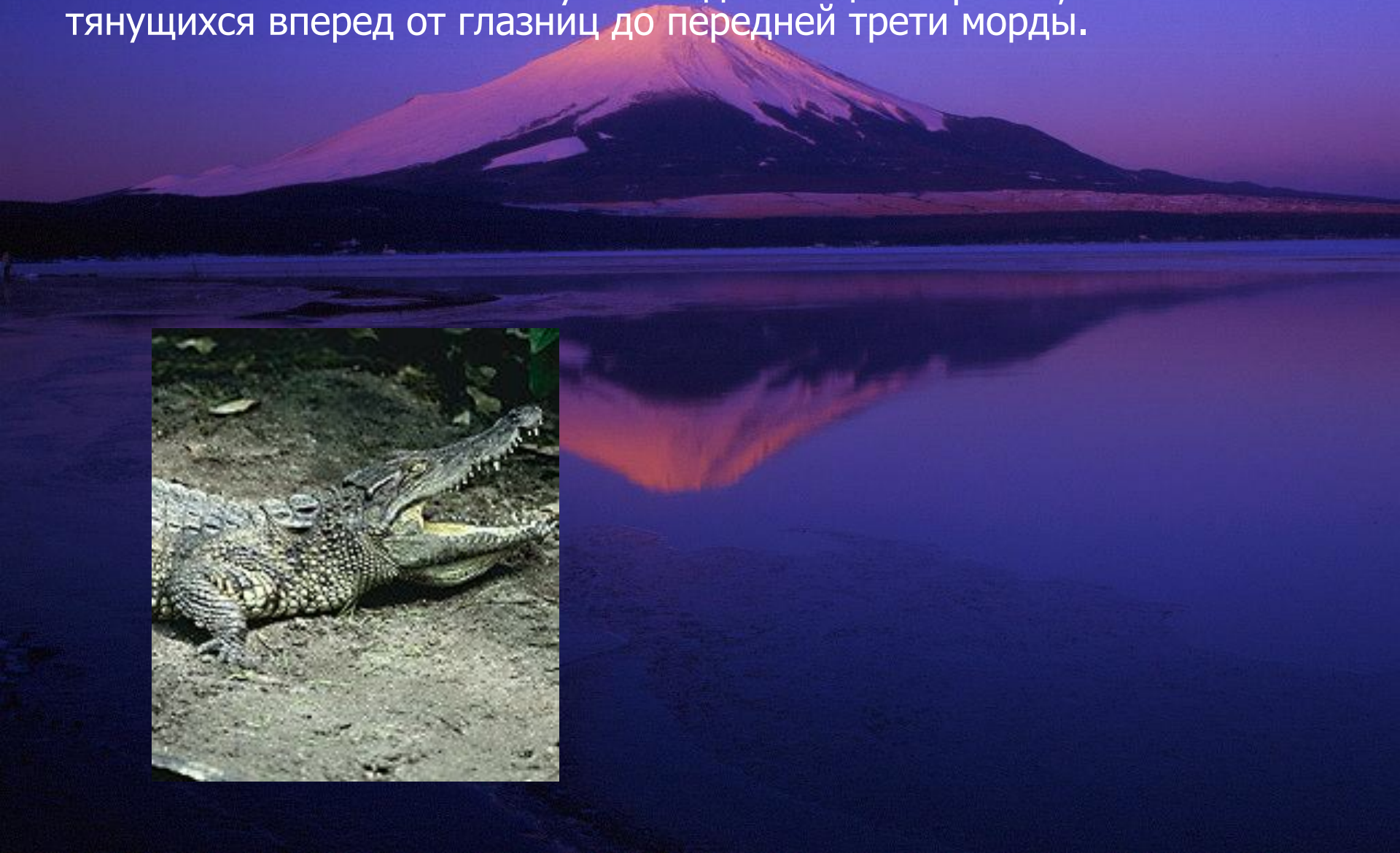
ГОЛУБОЙ КИТ

- (блювал, синий кит) морское млекопитающее семейства полосатиков.

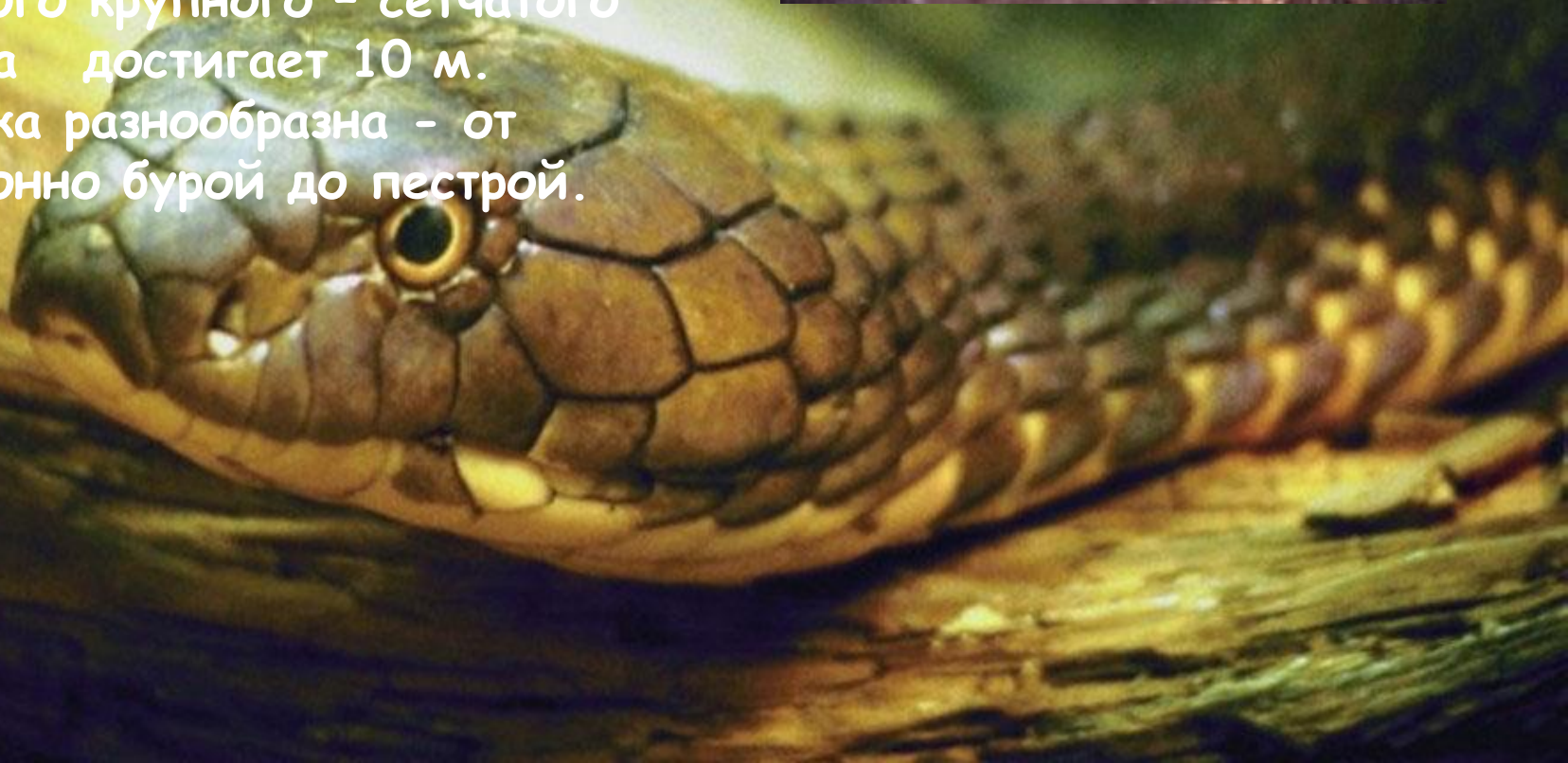
Длина до 33 м,
весит до 150 т
(самое крупное
когда-либо жившее
млекопитающее).



- **ГРЕБНИСТЫЙ КРОКОДИЛ** пресмыкающееся семейства настоящих крокодилов. Длина тела с хвостом около 6,0 м. Окраска верха оливково-зеленая или оливково-бурая, брюха — желтая. Свое название получил за два мощных гребня, тянущихся вперед от глазниц до передней трети морды.



ПИТОНЫ подсемейство змей семейства ложноногих; 6 родов, 22 вида. Длина тела колеблется в очень широких пределах. Длина самого маленького вида подсемейства - калабарии составляет от 90 см до 1,0 м, а самого крупного - сетчатого питона достигает 10 м. Окраска разнообразна - от однотонно бурой до пестрой.





- **ЧЕРНЫЙ ГРИФ** (*Aegypius monachus*), хищная птица семейства ястребиных.
- **Огромная птица:** общая длина 75–100 см, масса 7–12 кг. Голова массивная, одетая, как и верхняя часть шеи, коротким пухом. 0

Самые быстрые ...

ГЕПАРД

- (*Acinonyx jubatus*), хищное млекопитающее семейства кошачьих.
- Обладает сухим поджарым телом длиной 123-150 см, самый быстрый зверь. Догоняя добычу, может развивать на коротких расстояниях скорость до 110 км/ч.

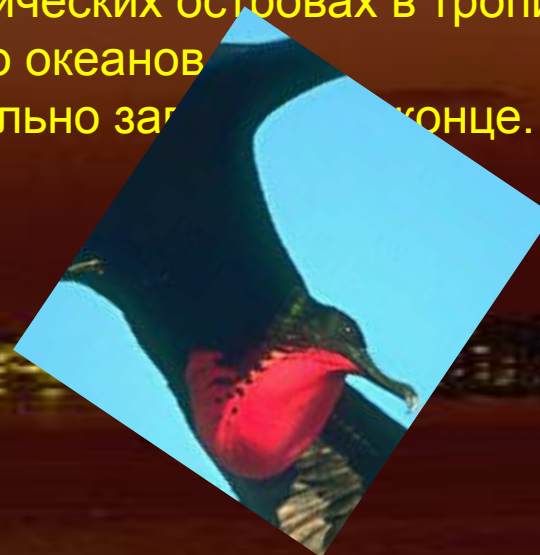
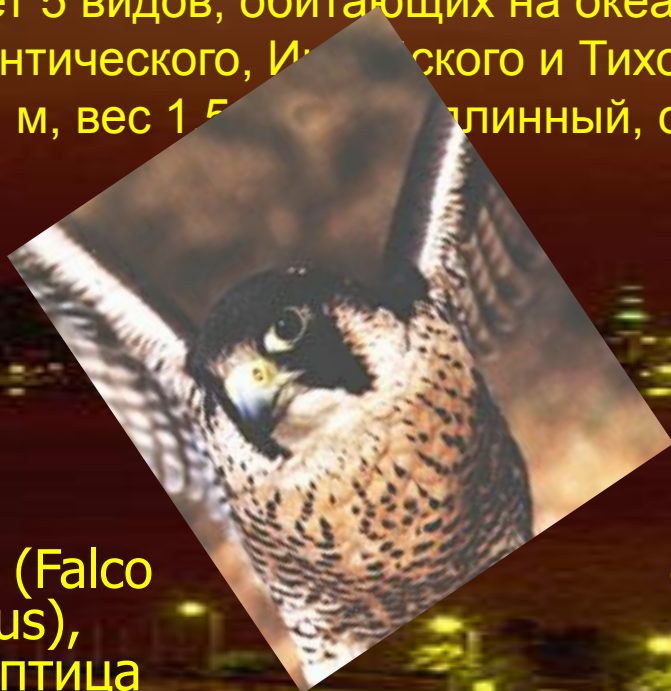


единственное семейство плавающих птиц отряда пингвинообразных ; 6 родов и 16 видов. По размерам пингвины различны. Самый крупный — императорский пингвин (массой 35–40 кг) — достигает в длину 117 см.



ПИНГВИНЫ

ФРЕГАТЫ (Fregatidae), семейство океанических птиц отряда веслоногих. Объединяет 5 видов, обитающих на океанических островах в тропической части Атлантического, Индийского и Тихого океанов. Длина до 1 м, вес 1,5 кг. Клюв длинный, сильно загнутый на конце.



- САПСАН (*Falco peregrinus*), хищная птица семейства соколиных (20 подвидов).
- Длина 40–50 см, масса 600–1300 г (самки крупнее самцов).

ФРЕГАТЫ (Fregatidae), семейство океанических птиц отряда веслоногих. Объединяет 5 видов, обитающих на океанических островах в тропической части Атлантического, Индийского и Тихого океанов. Длина до 1 м, вес 1,5 кг. Клюв длинный, сильно загнутый на конце.

Самые опасные ...

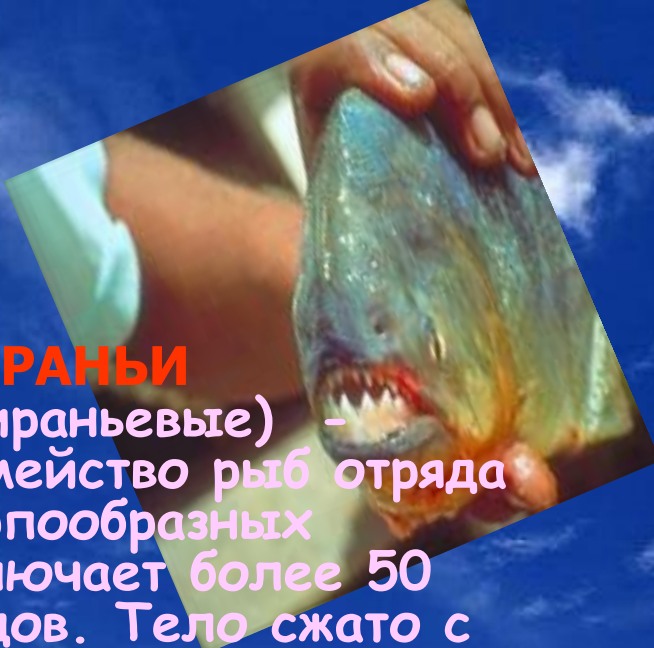
ТИГР - хищное млекопитающее семейства кошачьих из рода больших кошек; включает 7 подвидов. Порой среди тигров появляются людоеды, главным образом старые, больные или раненые животные.



- **ЭФЫ** (песчаные эфы), род змей семейства гадюк. Длина до 80 см. Укус эфы очень опасен для человека. Ее яд, по силе уступающий только яду гюрзы, вызывает обильное кровотечение в месте укуса, а также на слизистых оболочках глаз, носа и рта. Недаром во всех странах, где водится эфа, она считается одной из наиболее опасных змей.

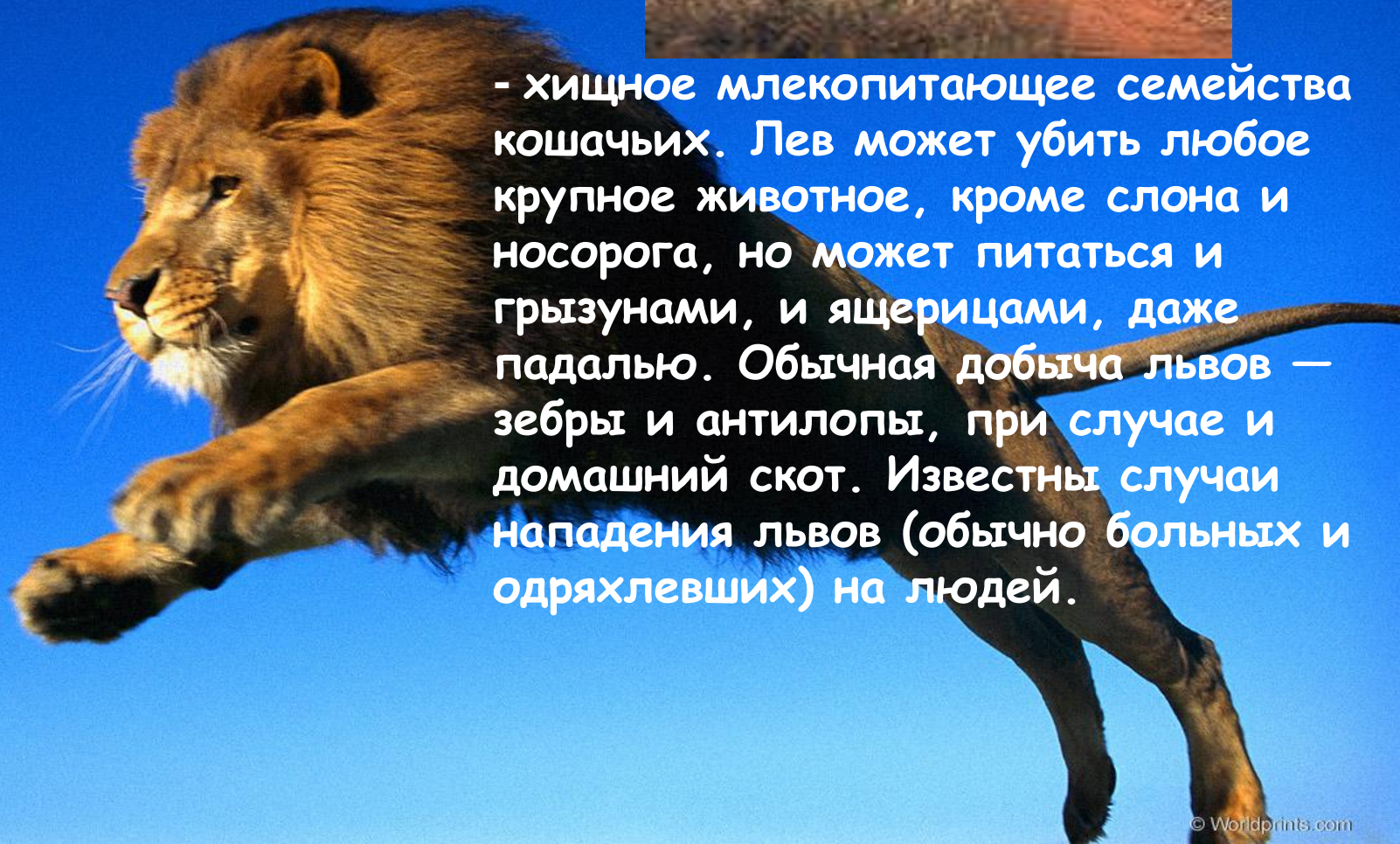


- **ПИРАНЬИ** (пираньевые) – семейство рыб отряда карпообразных включает более 50 видов. Тело сжато с боков, высокое, длина до 60 см. Мощные челюсти несут острые, клиновидные зубы. Пираньи опасны для человека. В США одно время существовал клуб, в который принимали укушенных пираньями.



МОРСКИЕ ЗМЕИ – семейство пресмыкающихся подотряда змей. Включает около 50 видов, объединенных в 16 родов. . Яд большинства морских змей значительно превосходит по токсичности яды самых ядовитых наземных змей.

ЛЕВ



- хищное млекопитающее семейства кошачьих. Лев может убить любое крупное животное, кроме слона и носорога, но может питаться и грызунами, и ящерицами, даже падалью. Обычная добыча львов — зебры и антилопы, при случае и домашний скот. Известны случаи нападения львов (обычно больных и одряхлевших) на людей.

Самые маленькие...

КОЛИБРИ -

- подотряд птиц отряда стрижеобразных. Единственно е семейство колибри включает около 340 видов.

