

Германия



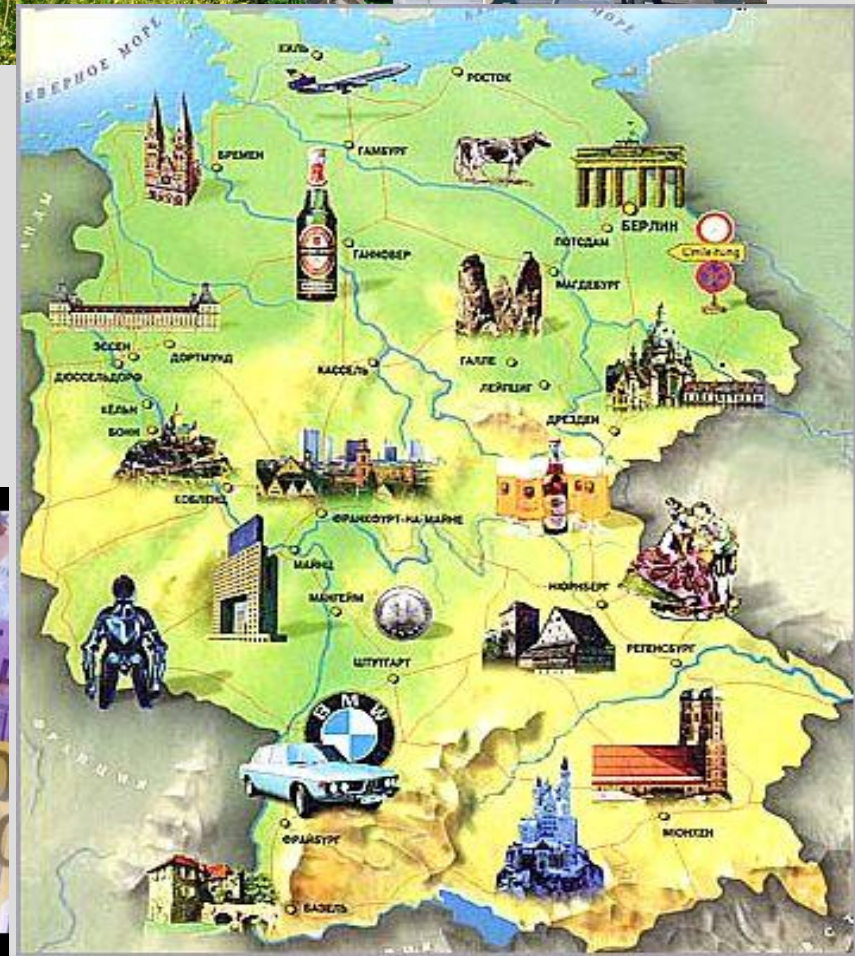
Германия, официальное название — Федеративная Республика Германия,
ФРГ — государство в Центральной Европе.

Население, составляет более 82 миллионов человек,
Территория — 357 021 км².
Занимает 16 место в мире по численности населения и 62 по территории.

Столица — Берлин.
Государственный язык — немецкий.

Около 64 % населения исповедует христианство.

Денежная единица — евро.





**Германия
омывается водами
Балтийского и
Северного морей.**

**Граничит с Данией на
севере, Польшей и
Чехией на востоке,
Австрией и
Швейцарией на юге,
Францией,
Люксембургом,
Бельгией и
Нидерландами на
западе.**

Флаг и герб.



Флаг Германии представляет собой прямоугольное полотнище состоящее из трёх равновеликих горизонтальных полос: верхней — чёрного, средней — красного и нижней — золотистого цвета. Был утверждён 23 мая 1949 года.



Федеральный герб Федеративной Республики Германия представляет собой золотой щит с чёрным, обращённым вправо (геральдически) орлом, с распростёртыми крыльями и опущенным оперением, с червлеными клювом, языком, лапами и когтями. Эта птица прославлялась людьми с древнейших времён, будучи символом мужества, жизненной силы и солнца. Данный герб является очень древним, служившим эмблемой власти германских королей.



Ангела Меркель –
федеральный канцлер
Германии

По государственному устройству является федеративным государством, подразделяющимся на 16 административно-территориальных единиц — федеральных земель. Форма государственного правления в Германии — парламентская республика.



Глава государства –
федеральный
президент Йоахим
Гаук. Выполняет
представительские
функции

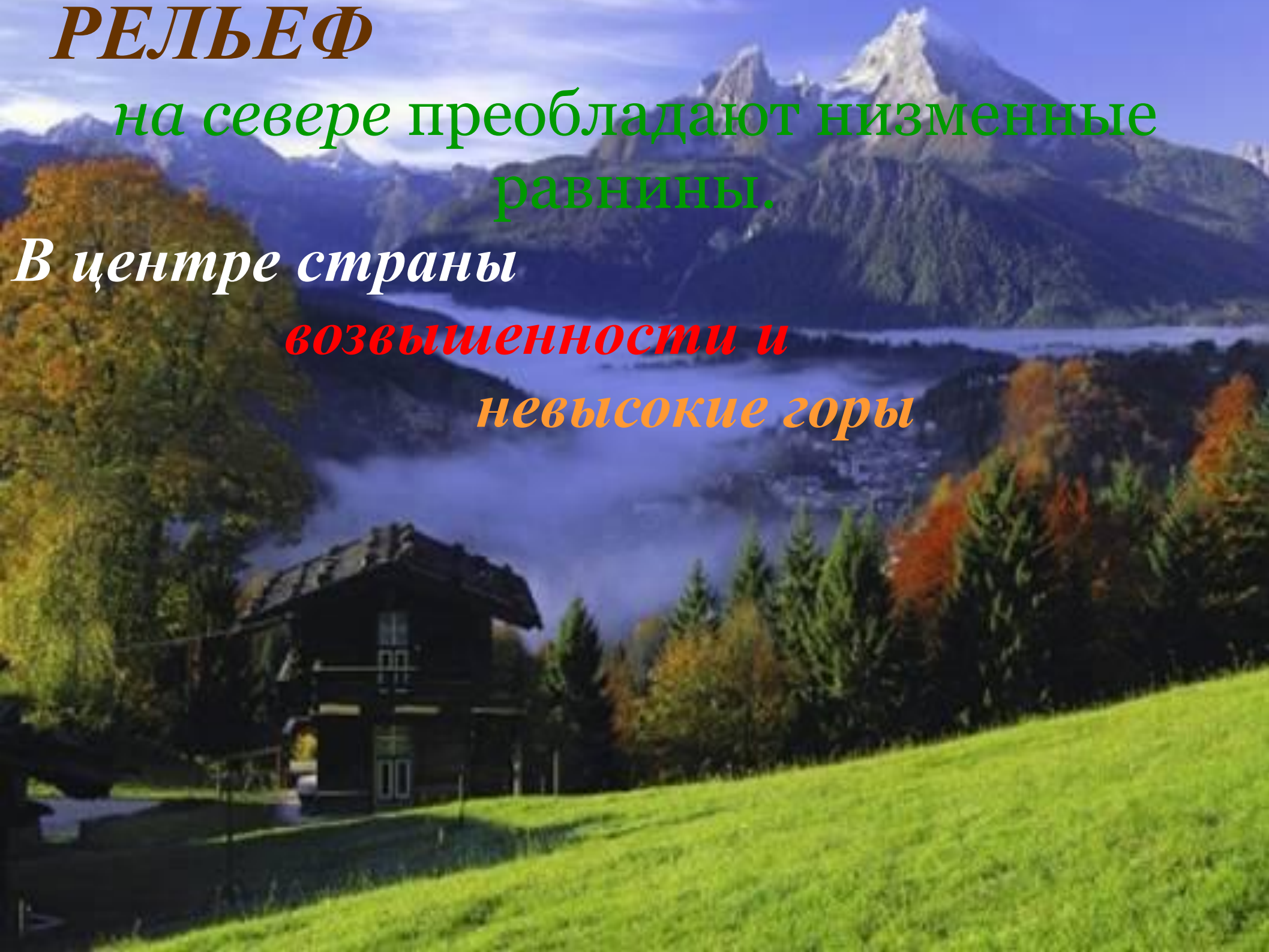
РЕЛЬЕФ

*на севере преобладают низменные
равнины.*

В центре страны

возвышенности и

невысокие горы



*На юге вдоль границы с Австрией
протянулись Альпы*



По территории Германии протекает большое количество рек, наиболее крупными являются: Рейн, Дунай, Эльба.

р. РЕЙН



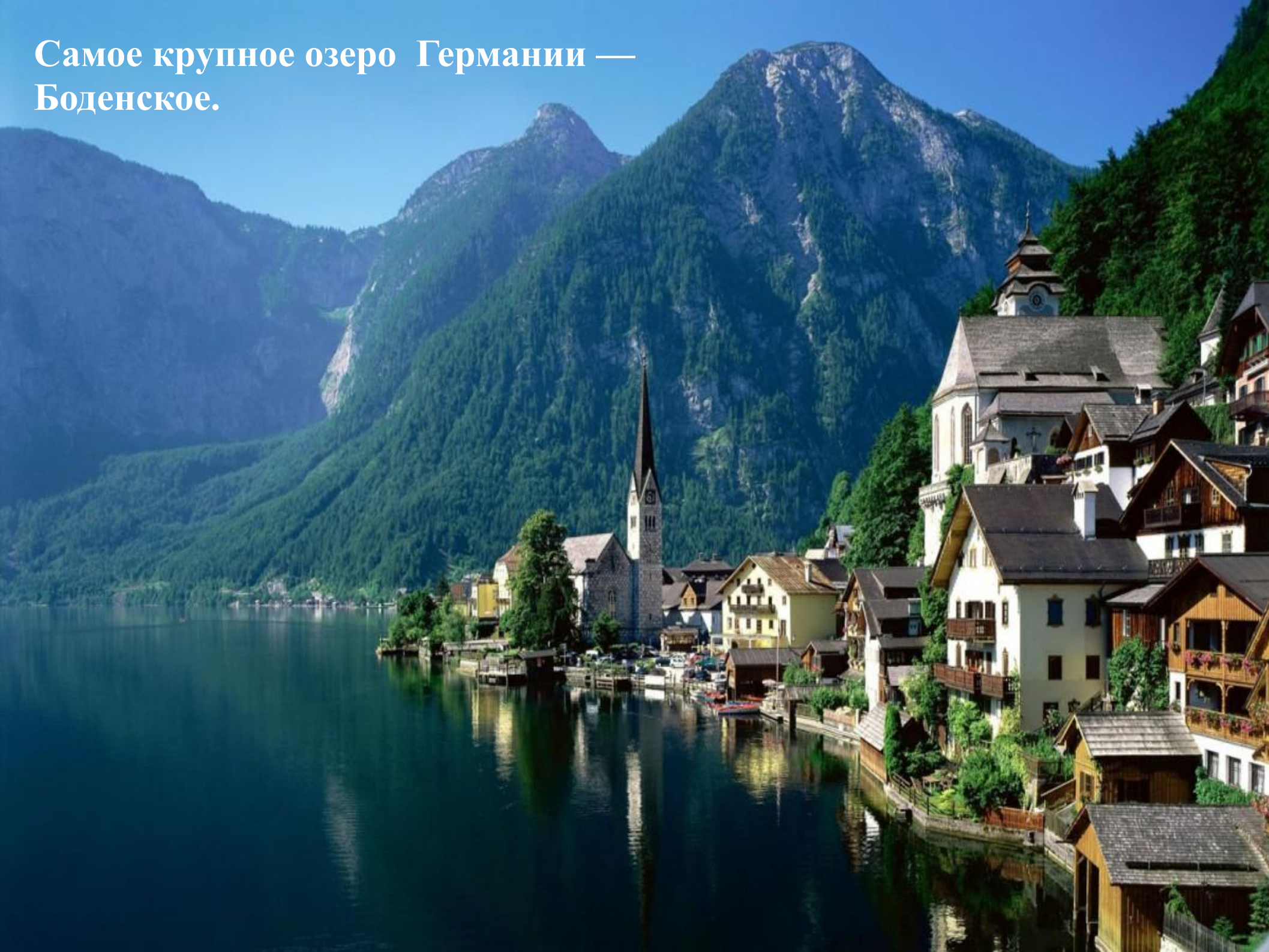
р. ЭЛЬБА





р. Дунай

Самое крупное озеро Германии —
Боденское.



Тест на усвоение пройденного материала:

1. Столицей Германии является:

- а) Берлин;
- б) Дрезден;
- в) Штутгарт.

2. Федеративная республика Германия состоит из:

- а) 12 земель;
- б) 16 земель;
- в) 6 земель.

3. Самой крупной рекой Германии является:

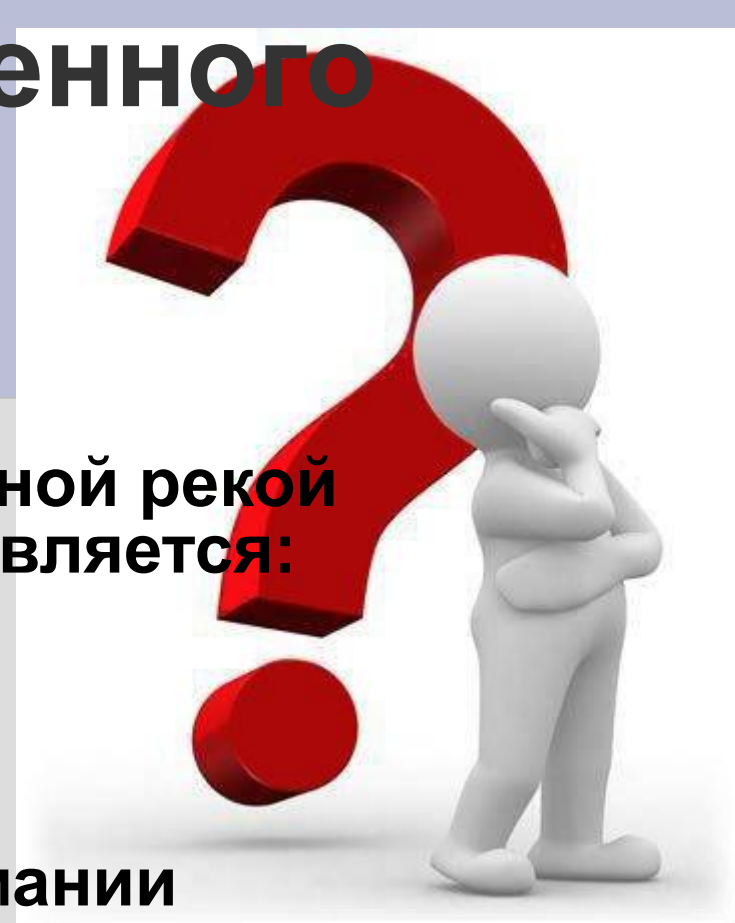
- а) Луара;
- б) Рейн;
- в) Тибр.

4. На юге Германии преобладают:

- а) низменности;
- б) возвышенности;
- в) горы.

5. Самое крупное озеро Германии:

- а) Ладожское;
- б) Боденское;
- в) Белое.



ОТВЕТЫ:

1. а)
2. б)
3. б)
4. в)
5. б)



Спасибо за внимание

ДОМАШНЕЕ ЗАДАНИЕ

**повторить номенклатуру, § 50
читать, пересказывать, стр. 209
ответить устно на вопросы.**