

Най-опасните 10 змии в света



Континентален (дребнолюспест) тайпан (*Oxyuranus microlepidotus*)

- Разпространение: Централна Австралия

Местообитание: населява сухи равнини и поля

Храна: Малки бозайници и жаби

С едно ухапване може да убие около 100 възрастни човека или около 250 000 мишки . При едно ухапване отделя от 44 до 110 mg отрова. Отровата му е до 850 пъти по-силна от тази на диамантената гърмяща змия и около 50 пъти тази на индийската кобра.

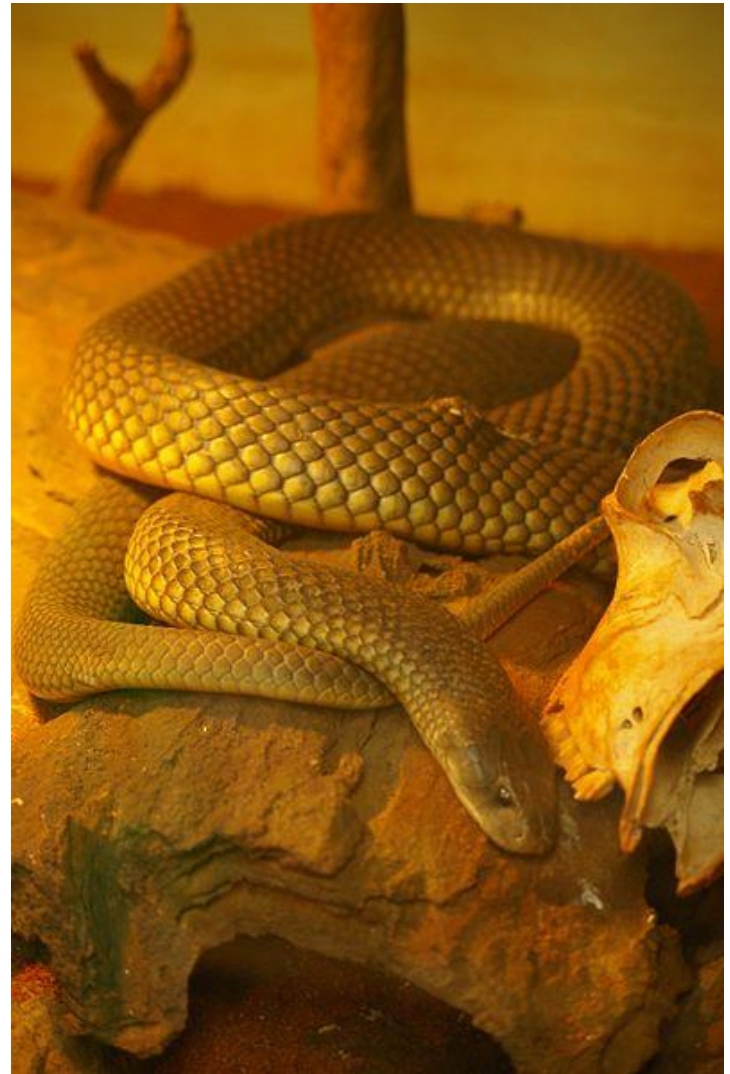


Кралска кафява змия (*Pseudechis australis*)

- Едра змия
- На дължина достига до около 2,0 метра
- Отровата е невротоксична Отровата е невротоксична и хемотоксична
- При едно ухапване инжектира сравнително голямо количество отрова



- Активна привечер и нощем
- Основно се храни с други змии и жаби
- Змията се среща в цяла Австралия



Малайски крайт (*Bungarus candidus*)

- Даже при приложение на серум 50% от хората умират
- На дължина достига 0,8 — 1,2 метра, рекорда е 1,44 м
- Води изцяло нощен, наземен начин на живот
- Не се катери по дървета, плува отлично.



- Храни се с други змии (даже по-малки кобри), гущери, дребни гризачи
- нейната отрова наистина действа бързо — от 20 минути до 1-2 часа
- Ухапването и е абсолютно безболезнено — много от жертвите даже не подозират, че са били ухапани
- В Индонезия я наричат " Демон на нощта "



Тайпан (*Oxyuranus scutellatus scutellatus*)

- Обикновено на дължина достига 2,0 — 3,0 метра, но са залавяни и по-големи екземпляри (3,3), (3,5) м
- При ухапване инжектира около 100 мг. (рекорд 400 мг.), като преди изнамиране на ефикасен анти-дот При ухапване инжектира около 100 мг. (рекорд 400 мг.), като преди изнамиране на ефикасен анти-дот, над 90% от ухапванията са завършвали фатално



- Когато е обезпокоена имитира кобра, издига предната част на тялото си и едва забележимо раздува шия
- Женските са малко по-едри от мъжките
- Снася между 10 и 20 яйца
- Активна рано сутрин, привечер и нощем



Тигрова змия (*Notechis scutatus* *scutatus*).

- Разпространение: източните части на Австралия
- Местообитание: Гори и открити поляни
- Храна: Жаби порядко дребни бозайници, птици, риба Агресивна и бърза змия



Ключестата морска змия (*Enhydrina schistosa*)

- Разпространение:
Арабско море, в моретта на Югоизточна азия, Австралия, Нова Гвинея

Отровата и е от 4 до 8 пъти по-силна от тази на кобрата, смята се, че само 1.5 мг отрова е смъртоносна за човек



Пясъчна ефа (*Echis carinatus carinatus*).

- Разпространение: Тукменистан, Южен Узбекистан, Южно-западен Таджикистан

Местообитание: разнообразно, гори, поляни и др..

Храна: Храни се с малки гризачи, гущери, птици, жаби понякога с малки змии.

В Африка от нейната отрова загиват повече хора отколкото от всички други африкански змии взети заедно. Отровата и е 16 пъти по-силна от тази на Отровницата на Ръсел (*Daboia russelii russelii*), за която се смята, че е причина за най-много смъртни случая в световен мащаб.



Арлекинова коралова змия (*Micrurus fulvius fulvius*)

- Распространение:
Северна Америка



Африкански бумсланг (*Dispholidus typus*)

- Распространение:
Танзания



Отровните и зъби са разположени назад в устата, но въпреки това има смъртни случаи



Смъртоносна змия (*Acanthophis antarcticus antarcticus*)

- Распространение:
Австралия

Местообитание: Сухи
и скалисти места.

Храна: Малки
бозайници, птици и
влечуги. Понякога
използва края на
опашката си за да
примамва жертвите.

