


о	к	к	к	а
н	у	а	а	р
ь	п	р	с	ь
к	а	г	л	я
с	т	о	ь	н



**Лабораторная  
работа  
«Исследование  
карася»**

Оборудование:  
Карась, линейка, пинцет, технические  
весы,  
микроскоп, калькулятор.

Ход работы:

- 1)Измерить длину и высоту карася
- 2)Определить вес рыбы
- 3)Определить возраст рыбы
- 4)Выявить упитанность рыбы
- 5)Оформить выводы

Рис.1 Измерить длину и высоту рыбы.

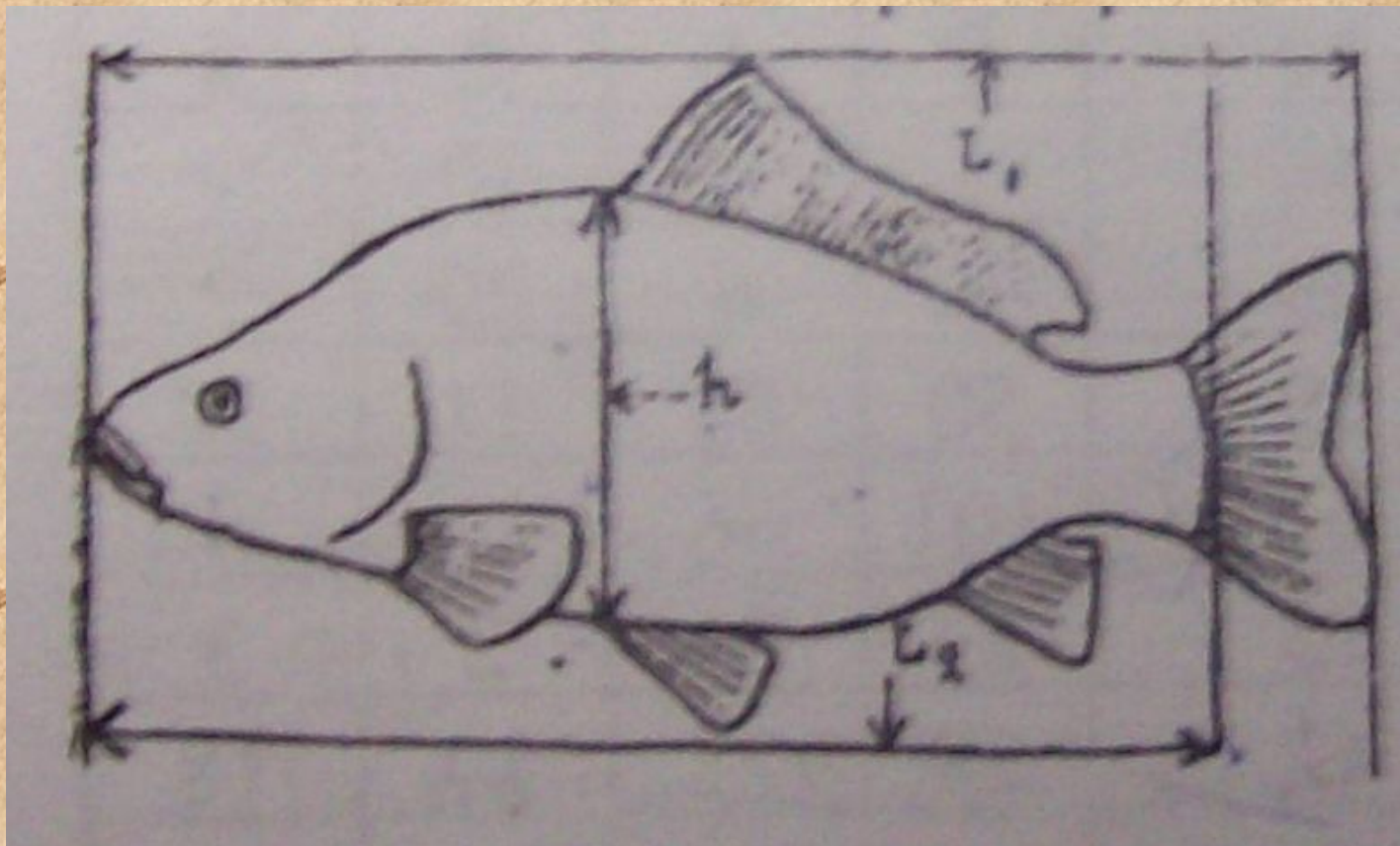
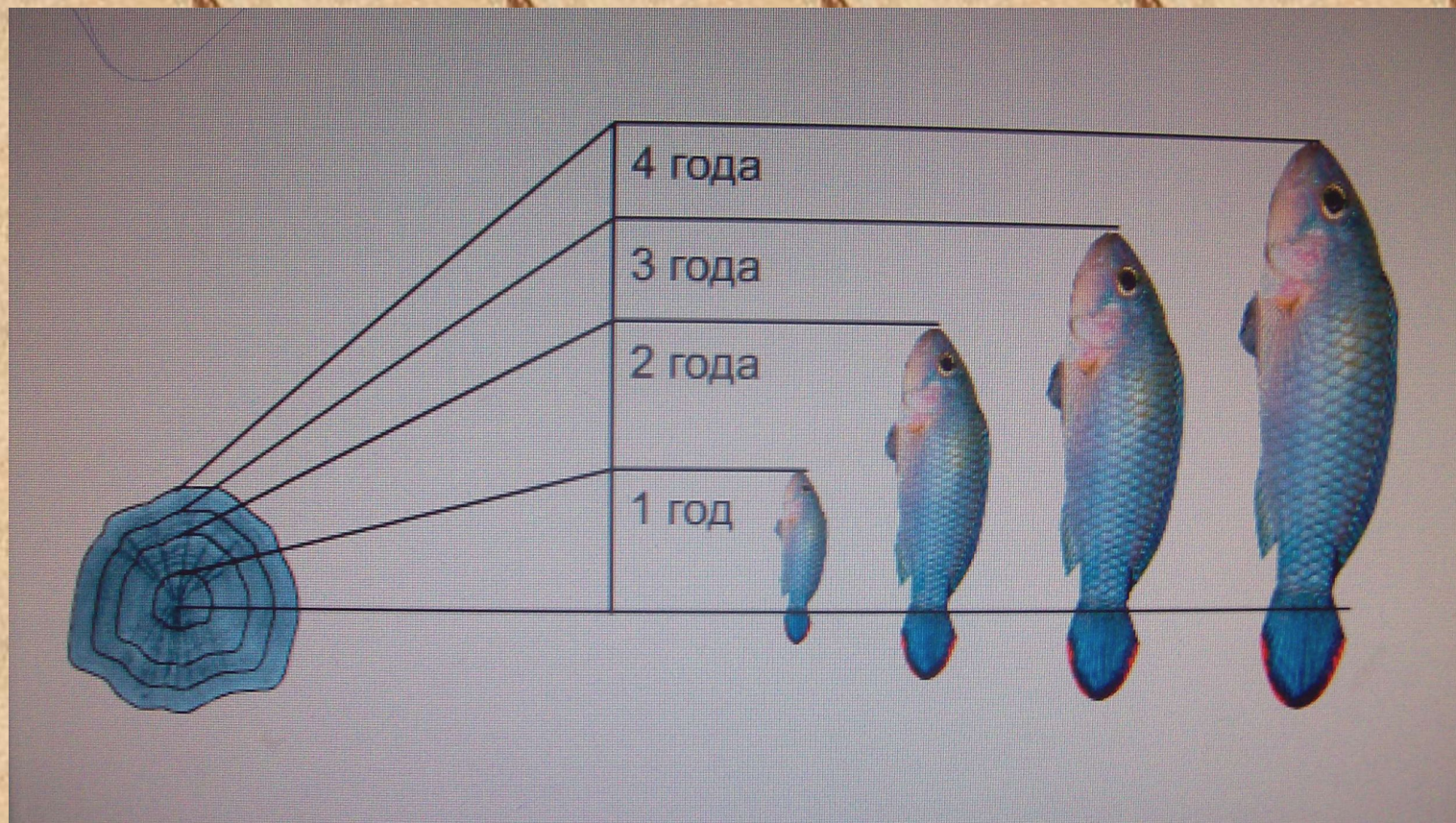


Схема измерений  
рыбы

2) Определить вес рыбы с помощью технических весов

3) Определить возраст рыбы.



4) Выявить упитанность рыбы формулой Фултона.

$$Q = \frac{W \times 100}{L^3}$$

Q – коэффициент упитанности

W – вес тела рыбы

L – длина тела рыбы, в см.

# Изомеры карася

Длина	Высота	Вес	Возраст	Упитанность
Вывод:				