

# Практическая работа №1

## Тема: Знакомство с лабораторным оборудованием.

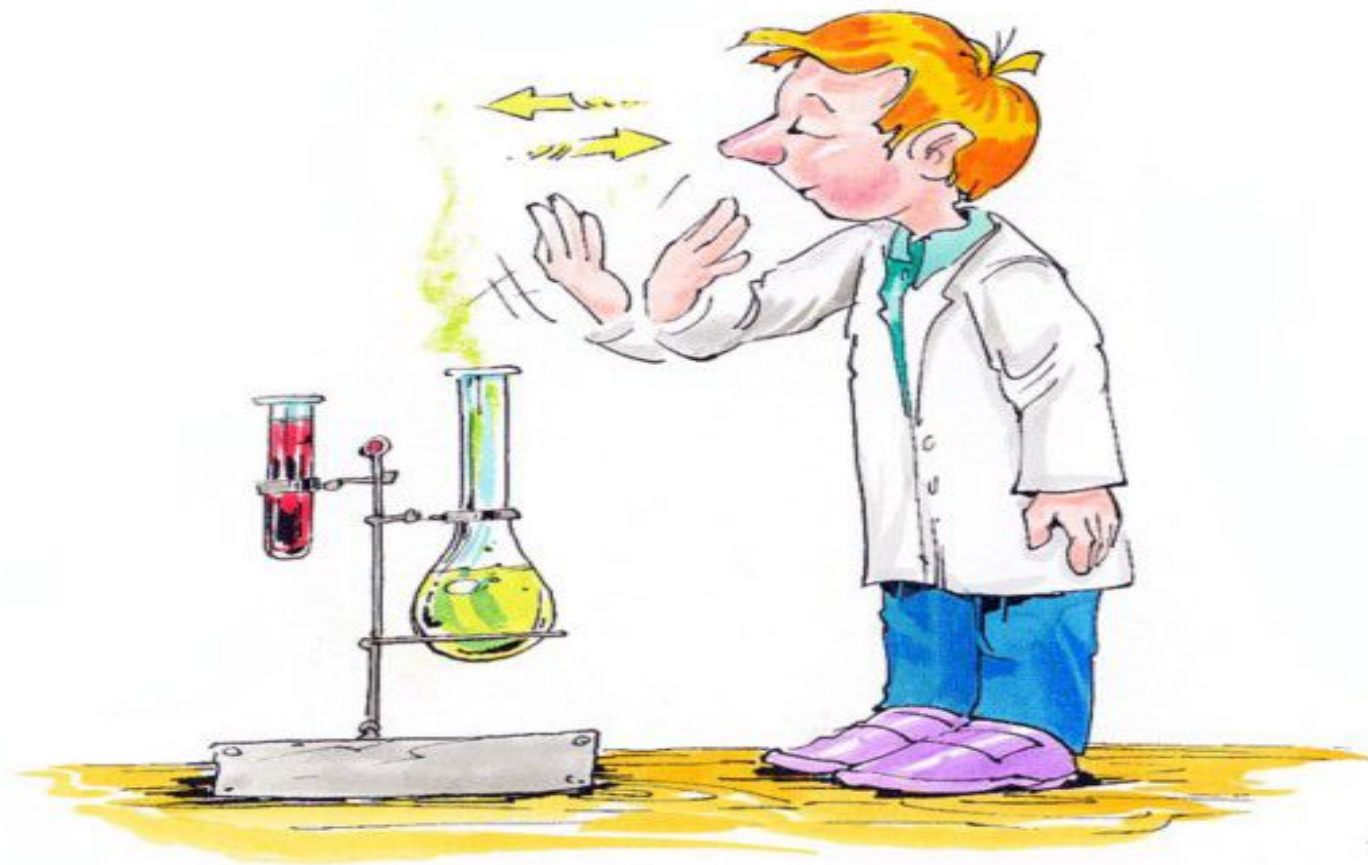
### Приемы нагревания



# Цель:

- Познакомиться с лабораторным оборудованием;
- Освоить приёмы нагревания.

# Техника безопасности



Ознакомьтесь с правилами ТБ на стр. 43-44



# Лабораторное оборудование

## I. Посуда

1. Пробирка
2. Колба
3. Стакан
4. Воронка
5. Фарфоровая чашка

**Сделать рисунки предметов**

## II. Крепёжные устройства

### 1. Лабораторный штатив

Сделать рисунок, указать части штатива:

- 1) Стержень
- 2) Муфта
- 3) Лапка
- 4) Кольцо
- 5) Подставка



## **2. Держатель для пробирок**



## **3. Тигельные щипцы**

**Сделать рисунки предметов**





# IV. Нагревательные устройства

1. Спиртовка

2. Сухое горючее

**Сделать рисунки предметов**



# Строение пламени

**Сделать рисунок, указать части пламени**

**Внести лучинку в среднюю часть пламени спиртовки**



# Правила нагревания содержимого пробирки

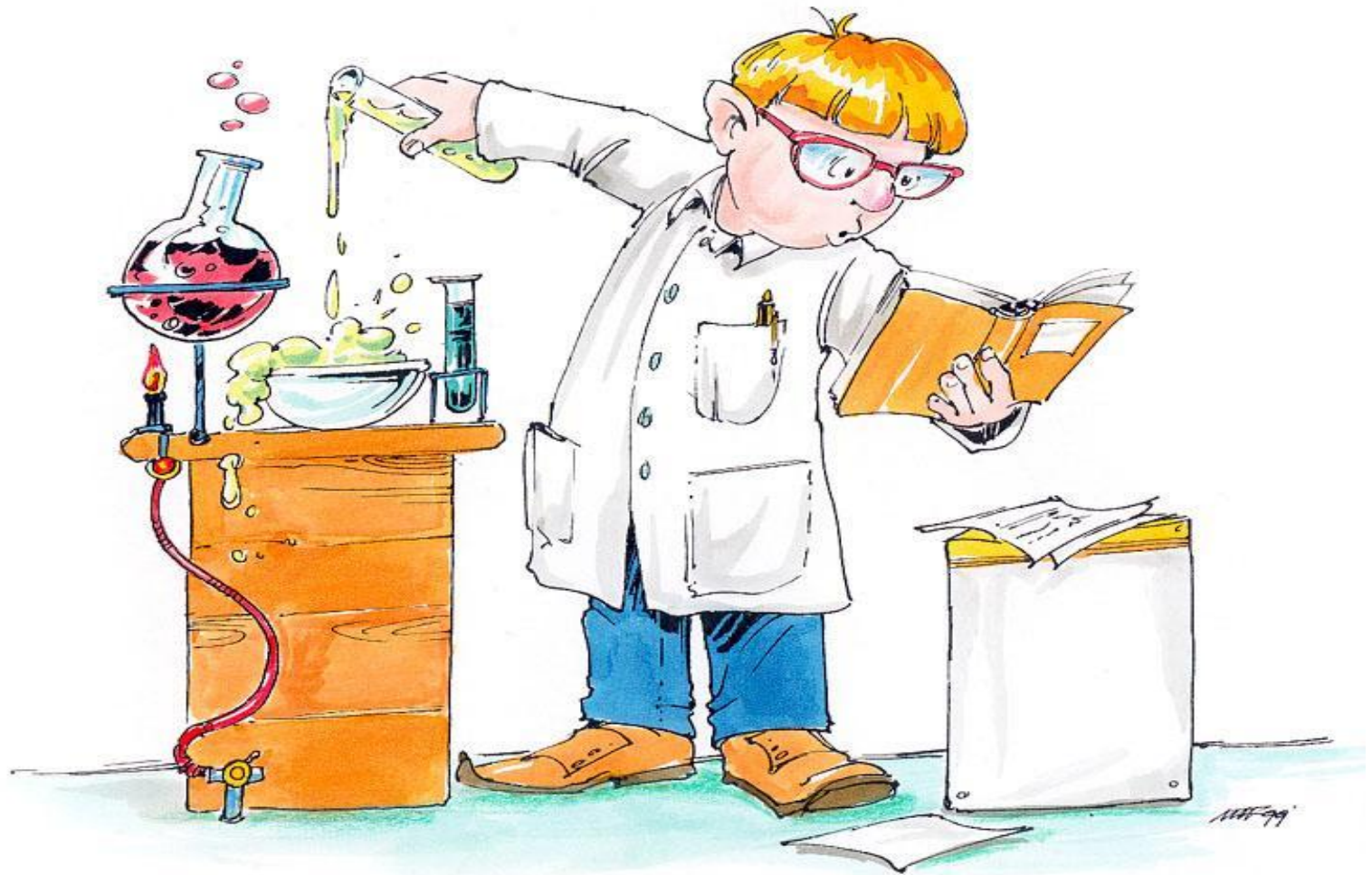
1. Содержимое не должно превышать одну пятую её объёма.
2. Пробирка закрепляется в держателе у отверстия.
3. Зажечь спиртовку.
4. Угол наклона пробирки  $45^\circ$  от соседа.
5. Пробирка прогревается в верхней части пламени несколькими плавными движениями.
6. Погасить спиртовку. Пробирку поставить в штатив для пробирок.  
**Сделать рисунок**



# Выводы

Продумать и записать выводы, используя слова «изучили», «исследовали», «получили», «доказали», «узнали» (или их противоположные значения).

Выводы, как правило, отвечают на цели практической работы (смотри начало записей).



**Каждое правило техники безопасности  
написано чьим-то неудачным опытом.  
Не будь автором следующего!**