

ВСПОМНИМ

Что такое размножение?

Какое значение имеет размножение в природе?

Размножение - способность живых организмов воспроизводить себе подобных, обеспечивая непрерывность и преемственность жизни в ряду поколений.

В чем плюсы и минусы бесполого размножения?



Половое размножение животных



Всё живое - из яйца.
У. Гарвей

**Половое
размножение
характерно для
большинства
обитателей Земли.**

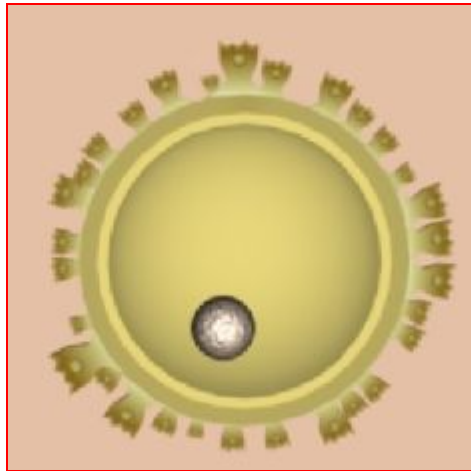


**Потомство несёт наследственные
признаки обоих родителей.**



flash

В половом размножении принимают участие специализированные клетки-**ГАМЕТЫ**.



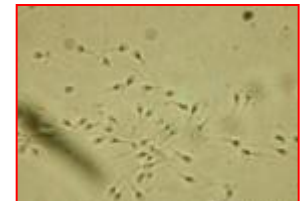
Женские - яйцеклетки.

Каждая половая клетка имеет



ТОЛЬКО **ПОЛОВИННЫЙ**
набор хромосом.

Мужские - сперматозоиды.





Животные, у которых особи способны образовывать только сперматозоиды(мужские особи) или только яйцеклетки(женские особи), называются **раздельнополыми.**



Плоские черви



Кольчатые черви

Моллюски



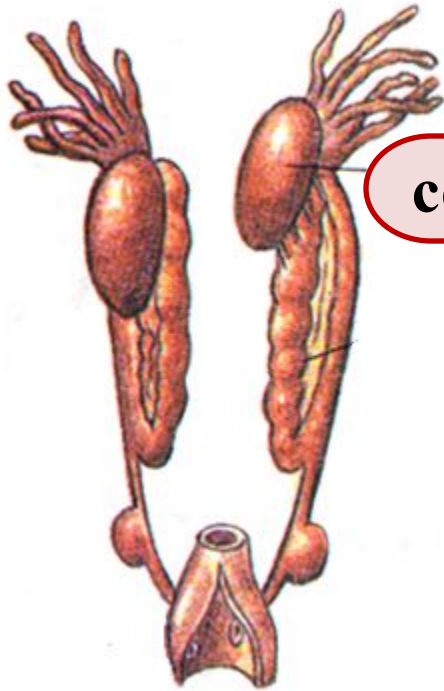
Кишечнополостные

Животные, которые способны производить одновременно как мужские, так и женские половые клетки, называются обоеполыми или гермафродитами.

Органы размножения лягушки

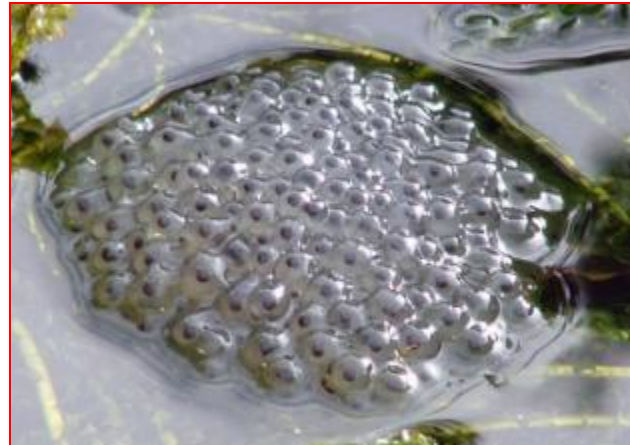
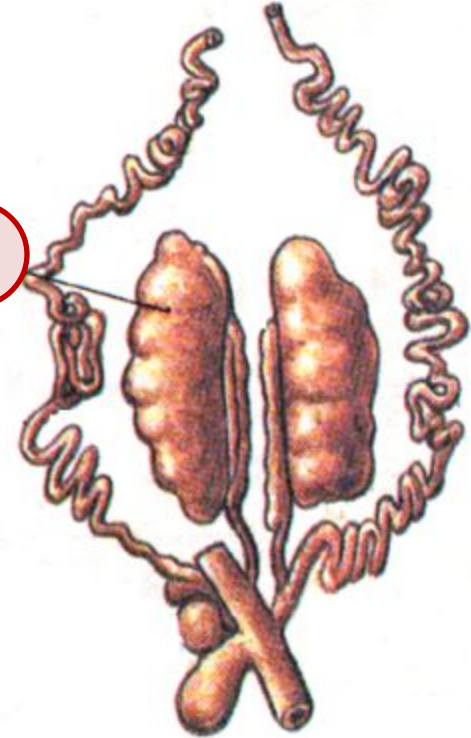
САМЕЦ

САМКА



семенники

яичники



Половые клетки образуются
в специальных половых
органах.



зигота

Восстанавливается
хромосомный набор.

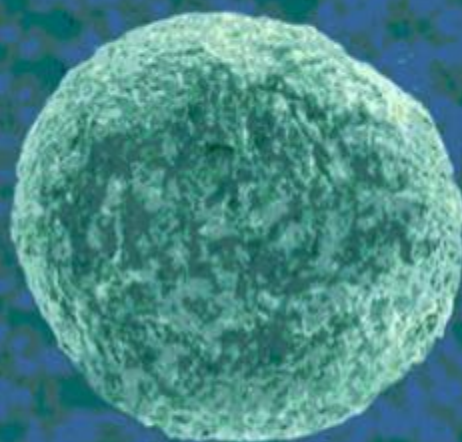
flash

у человека

Яйцеклетка

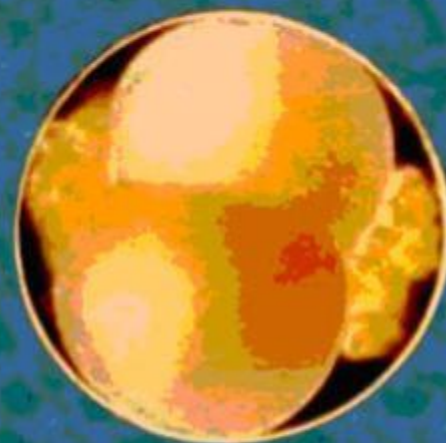
Сперматозоид

Зигота



+

=



23

хромосомы

23

хромосомы

46

хромосом

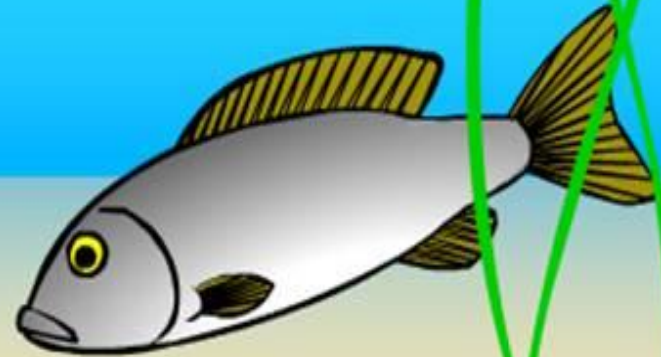
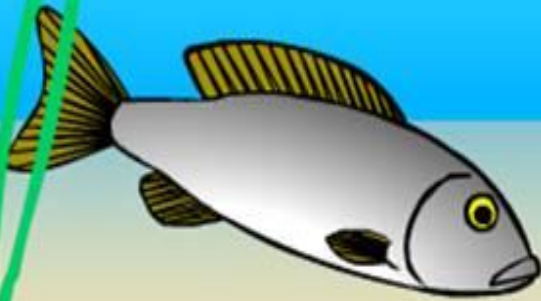
ОПЛОДОТВОРЕ
КЛЕТОК.

При половом размножении развитие нового организма начинается с момента оплодотворения яйцеклетки сперматозоидом.



Типы оплодотворения

Для водных животных
характерно наружное
оплодотворение.



flash

**При внутреннем оплодотворении
слияние сперматозоида и
яйцеклетки происходит внутри
тела самки.**



flash

Биологическое значение полового размножения

- В половом размножении принимают участие **две родительские особи.**
- Половое размножение осуществляется **с помощью специализированных клеток - половых.**
- Оплодотворенная яйцеклетка - **зигота - несет наследственные признаки обоих родителей.**
- Потомство лучше приспособляется к условиям окружающей среды и более жизнеспособно.

Не то, что мните вы природа:
Не слепок, не бездушный лик, -
В ней есть душа, в ней есть свобода,
В ней есть любовь, в ней есть язык...

Ф. И. Тютчев



ДОМАШНЕЕ ЗАДАНИЕ

§19 + данная презентация+flash

<http://dnevnik.ru/>

***Что такое партеногенез?
(доклад, презентация)**

