

*Государственное бюджетное
дошкольное
образовательное учреждение
ДЕТСКИЙ САД №27
Пушкинского района
Санкт-Петербурга*

2014 г.

Презентация педагогической деятельности «Наследие Петра»



*Григорьева Юлия
Владимировна*

Воспитатель

*Образование: средне-
специальное*

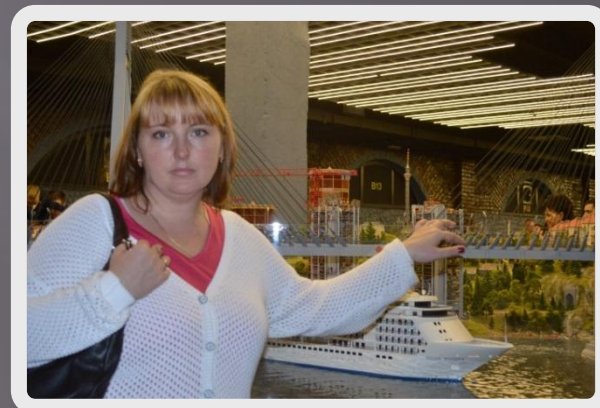
*Педагогический стаж:
7 лет*



*Первая
квалификационная
категория*

Педагогическое кредо:

Для ребенка, вместе с ребенком, исходя из возможностей ребенка

Мои увлечения





Актуальность представленной работы

**«Народ забывший своё прошлое не имеет
будущего»**

Наш Петербург – это больше трёх веков истории. Сотни дорог, десятки мостов и островов, парков и скверов, тысячи домов и дворов. Уникальные, известные всему миру архитектурные шедевры и памятники.

Дошкольный возраст – это период для развития нравственных чувств, в том числе ценностного отношения к малой Родине, воспитание основ гражданственности.



С раннего возраста необходимо прививать любовь к Родине, давать знания об истории, культуре и традициях малой Родины, развивать интерес к разным сторонам жизни родного города.

Всё это делает актуальной краеведческую работу в дошкольном учреждении.







Цель работы:

- Осознание ценности памятников культуры и искусства;
 - Воспитание петербуржца в лучших традициях петербургской культуры;
 - Изучать историю города через судьбы выдающихся личностей Петербурга.
- 
- 



Педагогические задачи:

- Расширять и закреплять представление об улице, городе, архитектуре;
 - Закреплять знания о символах города, памятниках, достопримечательностях;
 - Воспитывать у детей чувства патриотизма, сопереживания, ответственности;
 - Учить детей описывать объекты, свои впечатления, давать оценку действиям и событиям
- 
- 

Старшая группа. Знакомство с городом Пушкин.

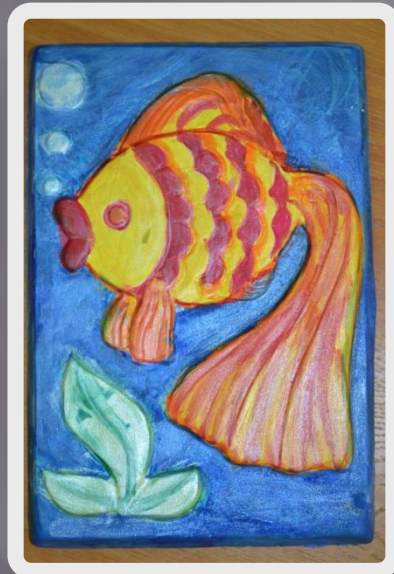
ЕКАТЕРИНИНСКИЙ
ДВОРЕЦ



БУФЕРНЫЙ ПАРК



Совместные
творческие
работы детей
с родителями
по сказкам А.
С.Пушкина



Литературная гостиная



Подготовительная группа.

«ЦВЕТИК СЕМИЦВЕТИК»



Краеведческий уголок



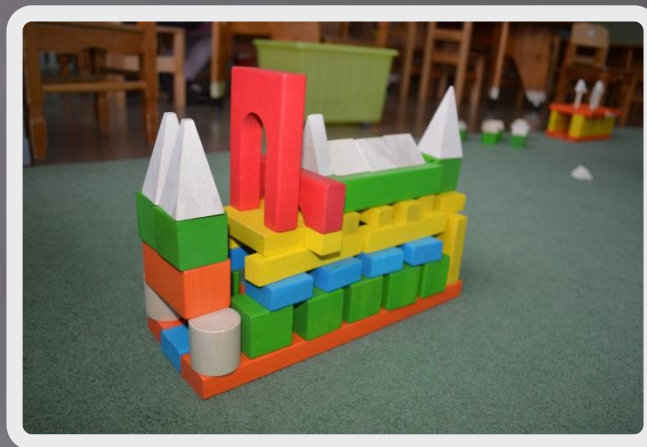
Настольно печатные игры



Сюжетно-ролевая игра Экскурсия во дворец



Конструирование дворцов и театров



Наши путешествия «Летний сад»



«Театр сказки»



«Монумент героическим защитникам Ленинграда»



**СПАСИБО
ЗА ВНИМАНИЕ**