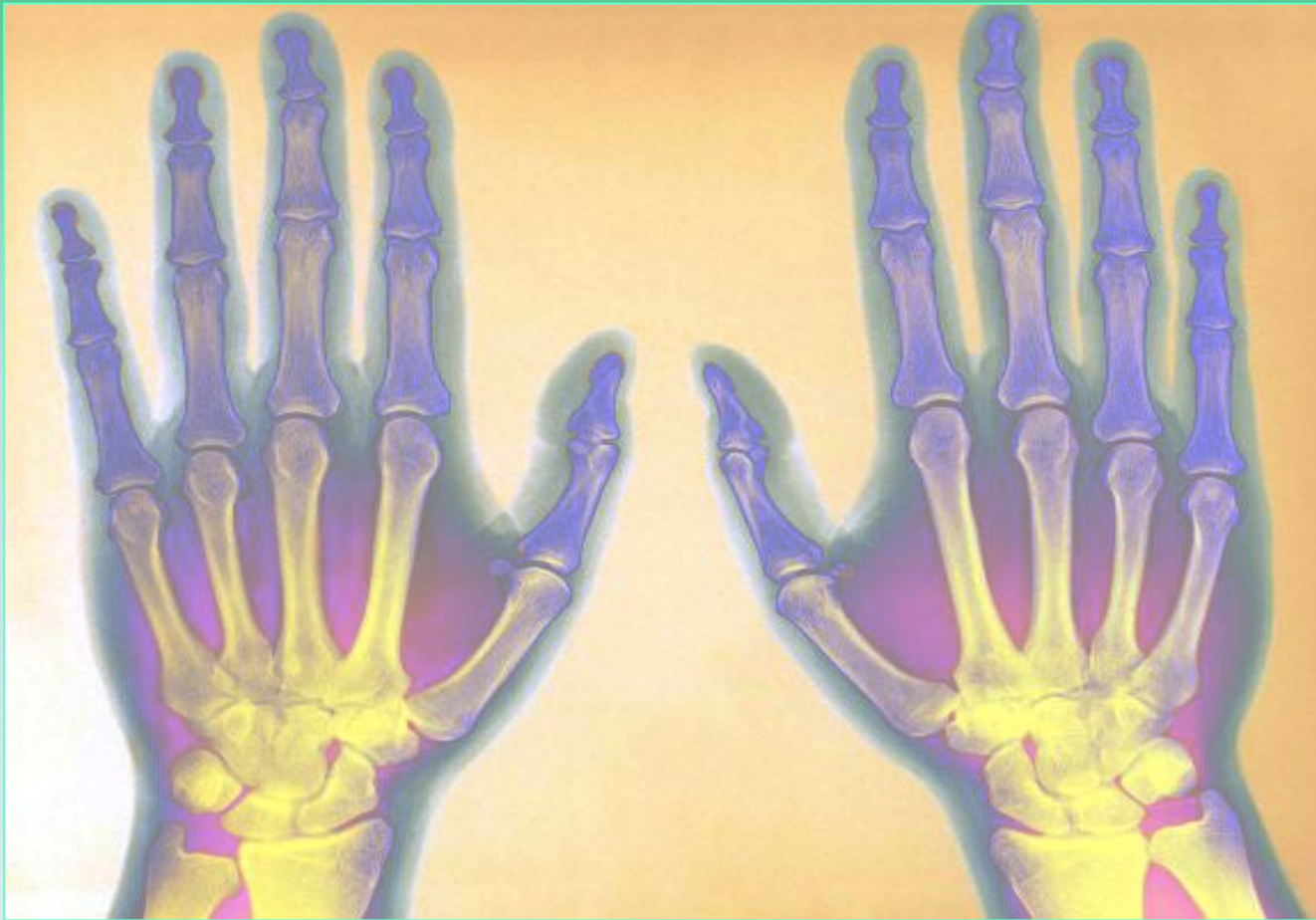
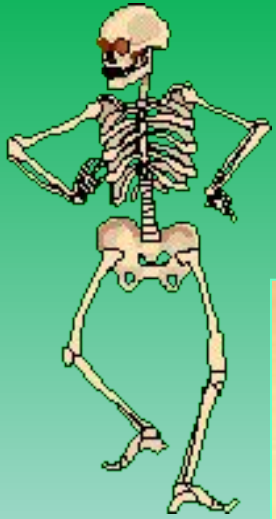


Первая помощь при повреждениях скелета.



Внешний вид конечности при растяжении связок



-Какие симптомы наблюдаются при растяжении связок?

- Какую помощь необходимо оказать пострадавшему?

Вывих

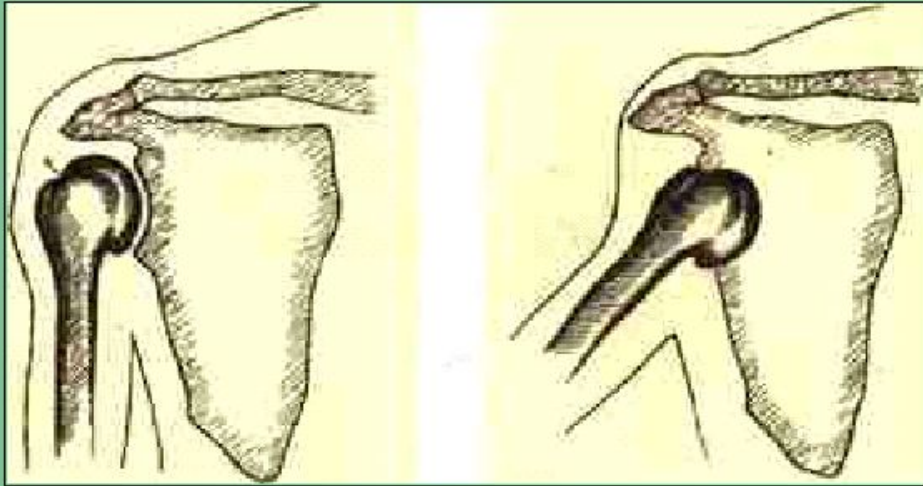


Вывих- стойкое смещение суставных костей, при котором головка одной кости выходит из суставной ямки другой.

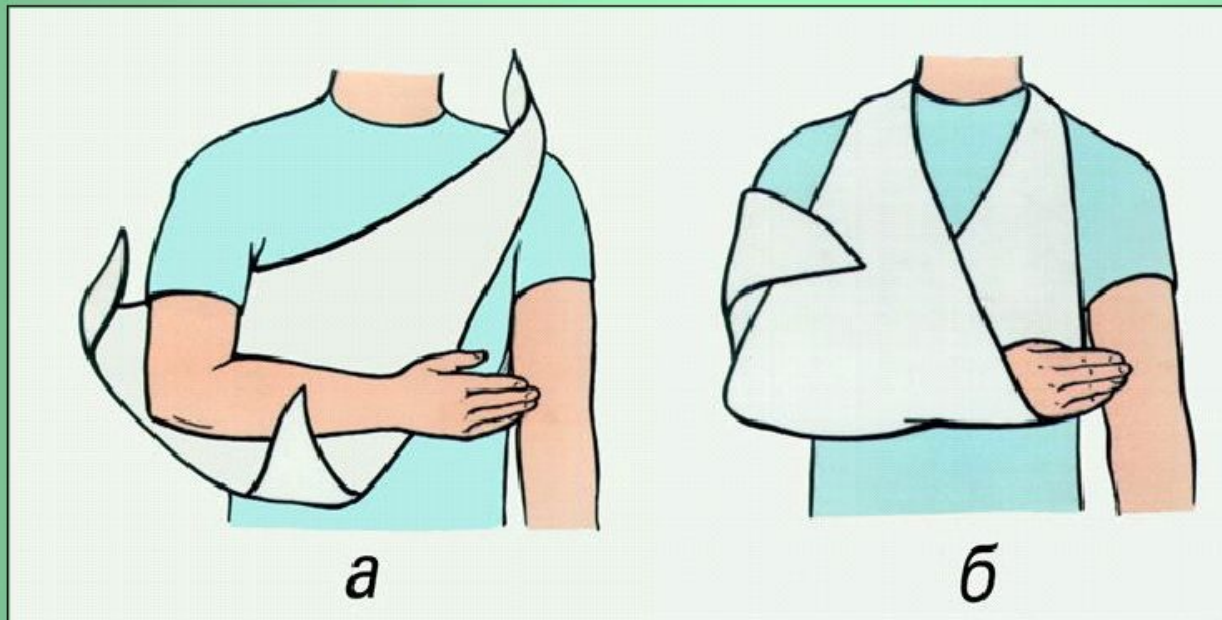


- Чем сопровождается вывих сустава? Что ощущает человек при этом?

- Какую помощь необходимо оказать пострадавшему при вывихе?



Вид сустава
при вывихе



Переломы

Закрытый перелом



Открытый перелом

Закрытый перелом-
перелом без нарушения
целостности мягких тканей и
кожи.

Открытый перелом-
перелом с повреждением
мягких тканей и кожи.



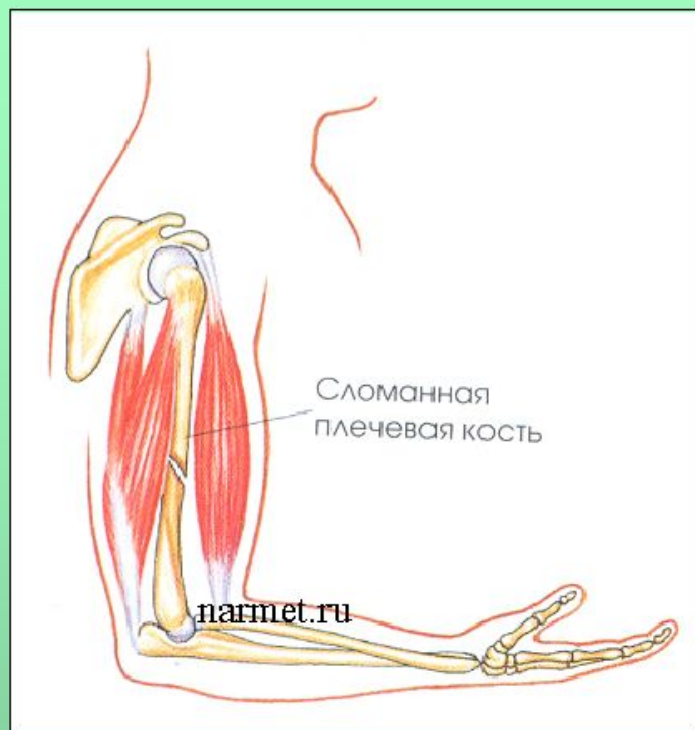
Перелом со смещением



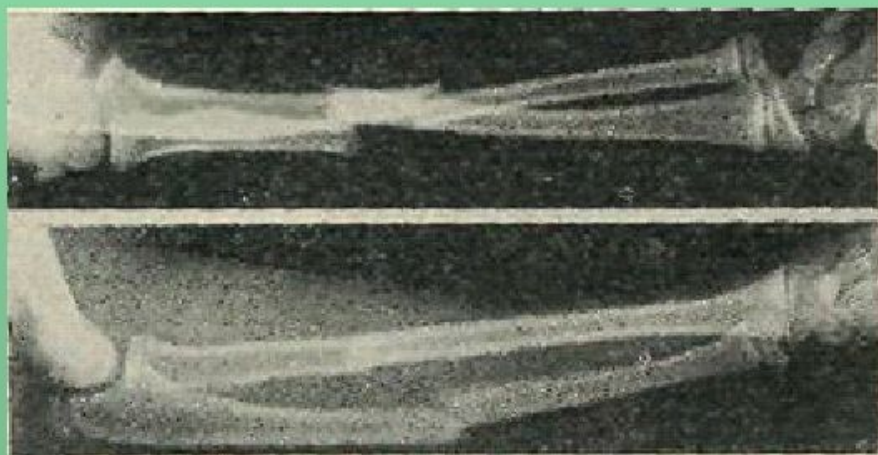
**Рентгеновский
снимок перелома
нижней
конечности.**



- Что такое перелом? Каковы симптомы при переломе? Как оказать помощь?



Иммобилизация верхней конечности с помощью подручной шины при переломе предплечья



Наложение шины



- Перелом какой кости изображен?
- Какие подручные средства можно использовать при наложении шины?
- Сколько суставов нужно обездвижить при этом?
- Моно наложить шину на голое тело?
- С помощью чего закрепляется шина?
- А что меняется, если перелом открытый и бежит кровь?

