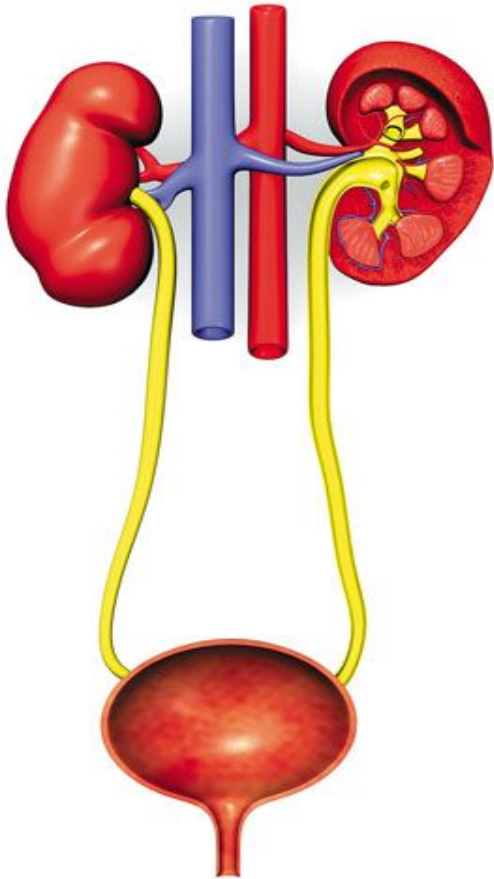


Тема урока: «Предупреждение заболеваний почек. Питьевой режим»



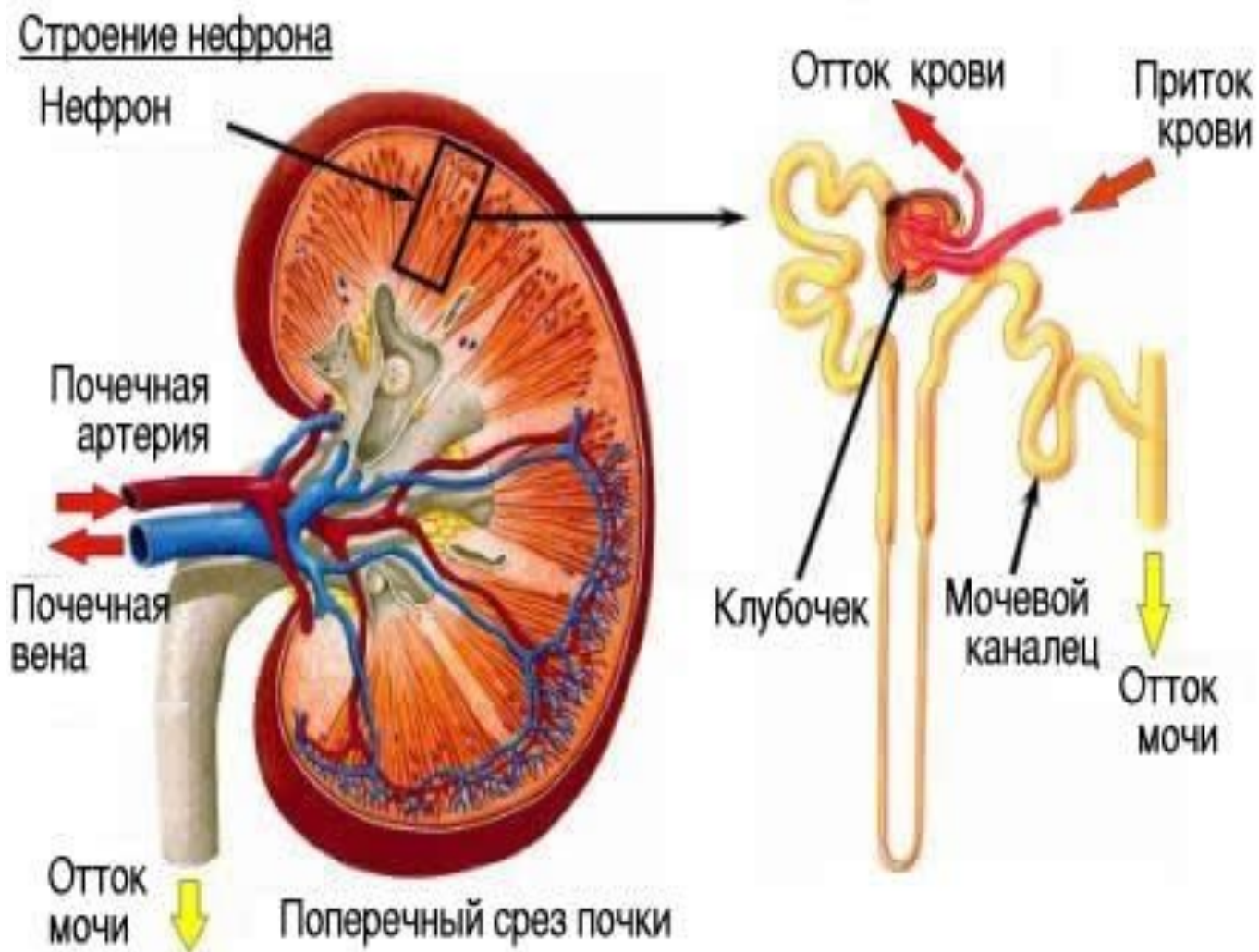
Автор разработки:

Блаженко Светлана Александровна,

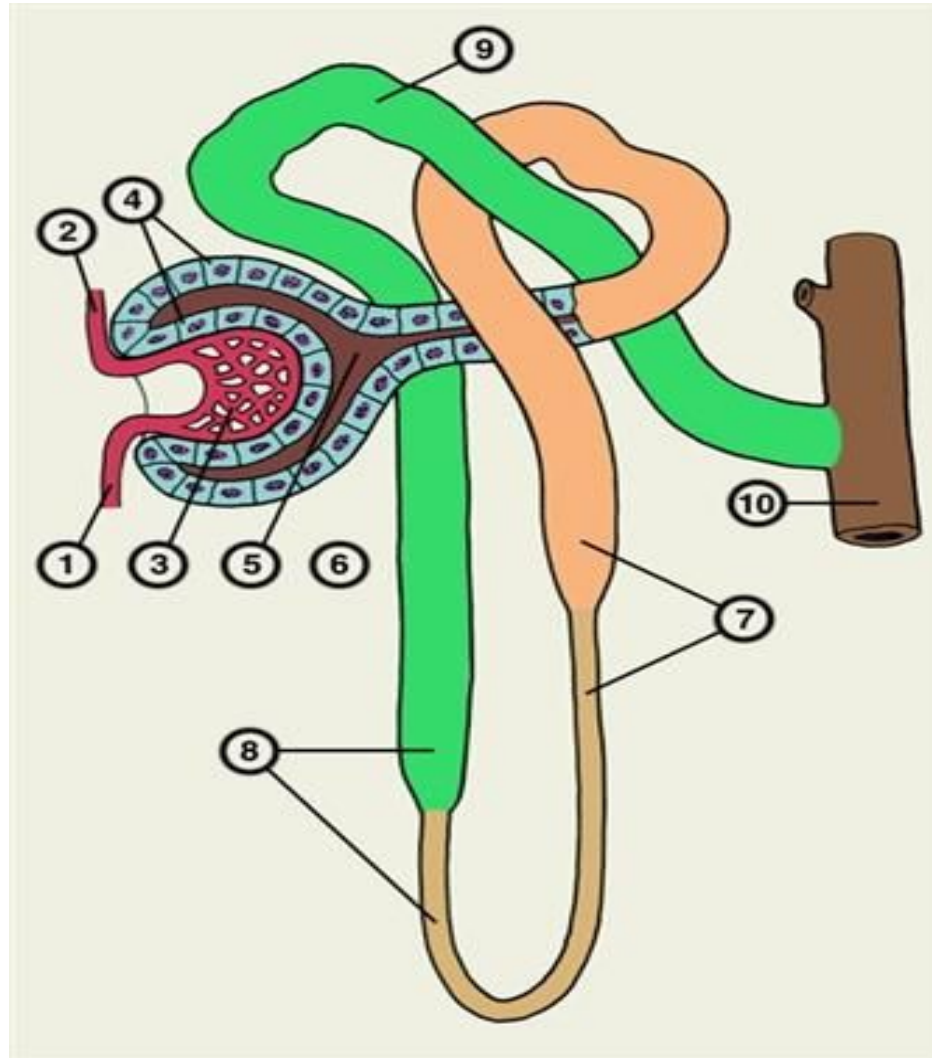
учитель биологии БОУ СОШ №1

станции Динской Динского района

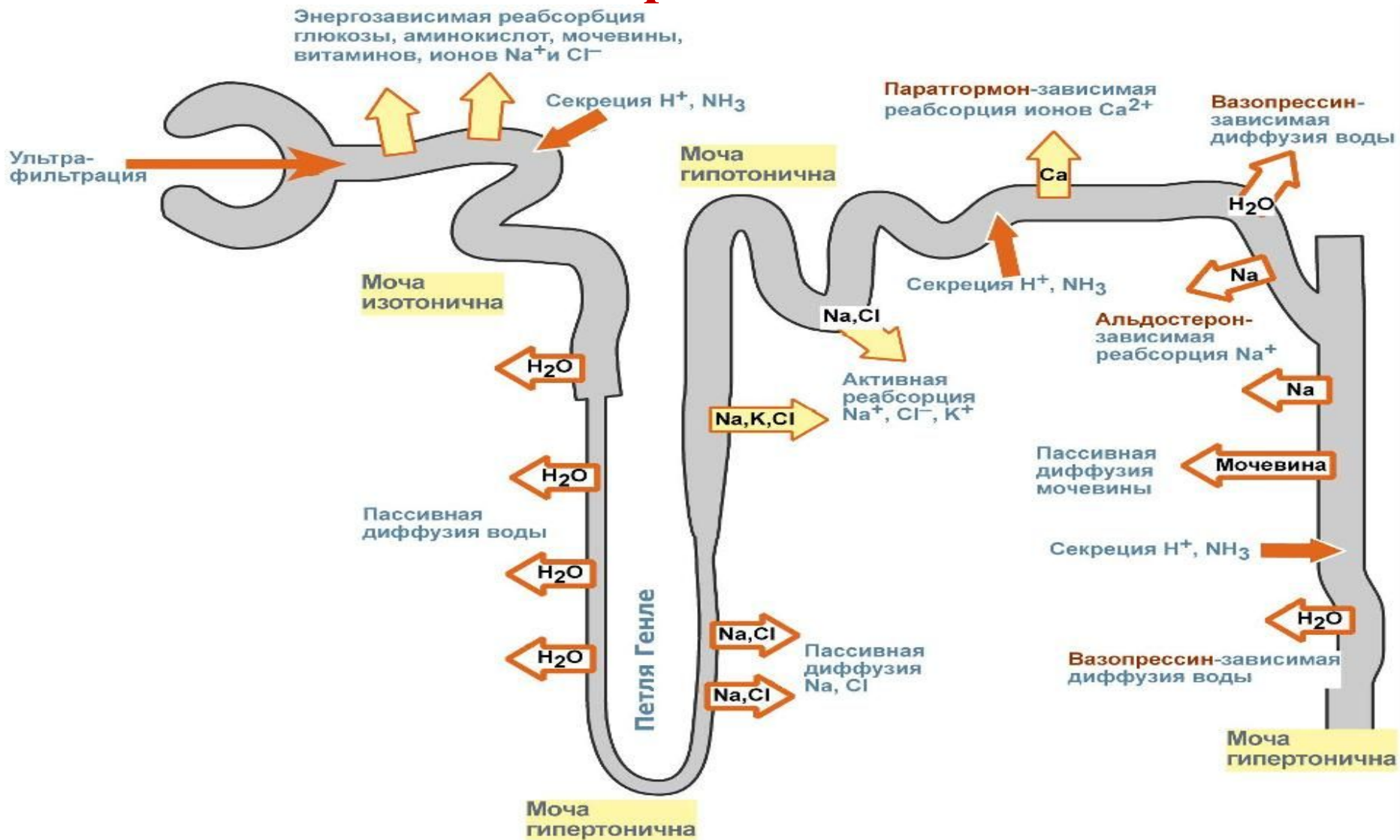
Какие структуры почки выполняют функции биологического фильтра?



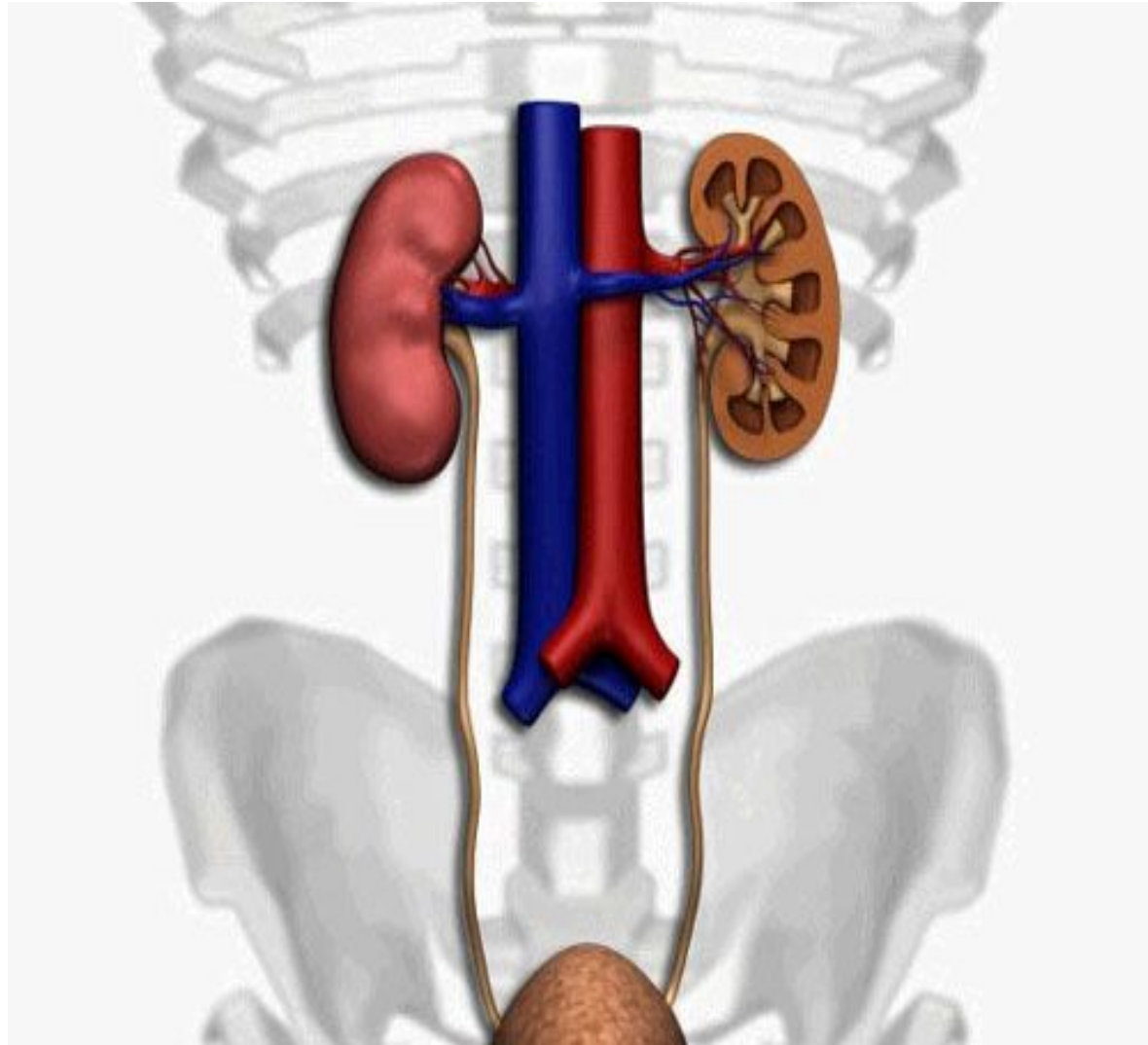
Что такое нефрон? Как он устроен? Как работает?



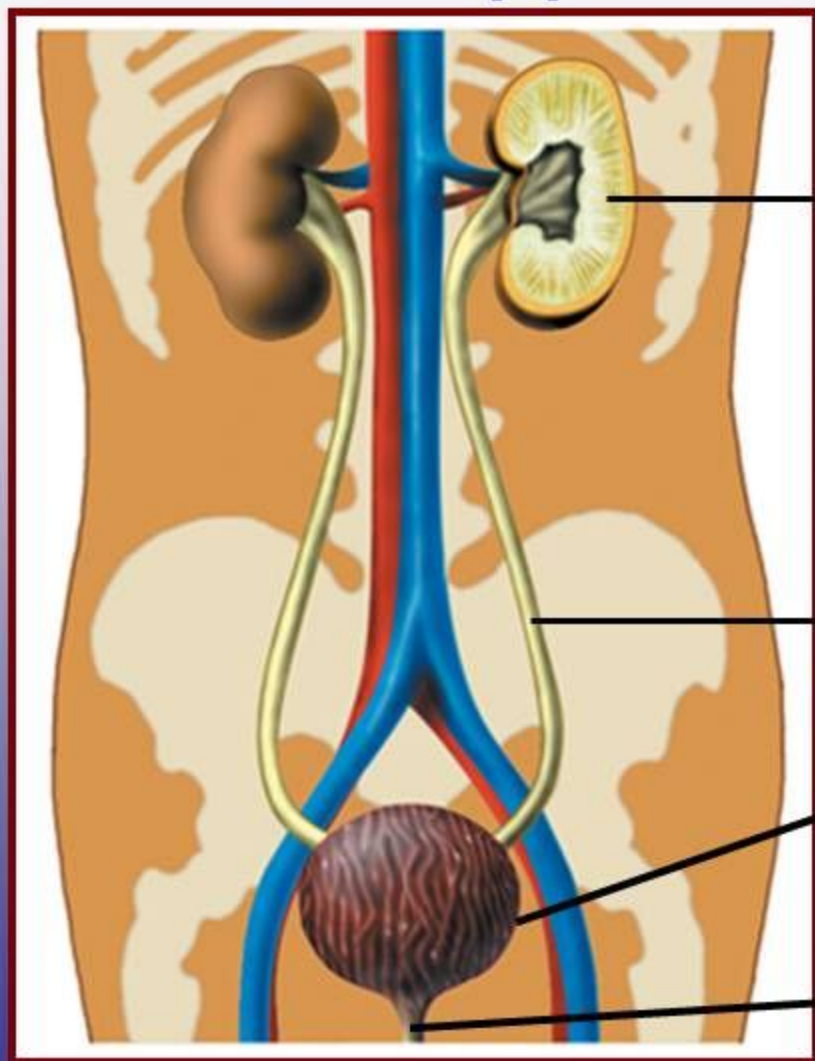
Что происходит с первичной мочой в процессе обратного всасывания? Чем она отличается от вторичной?



Какую функцию выполняют почки?



Строение мочевыделительной системы



МОЧЕОБРАЗУЮЩИЙ ОРГАН

ПОЧКИ

МОЧЕВЫВОДЯЩИЕ ОРГАНЫ

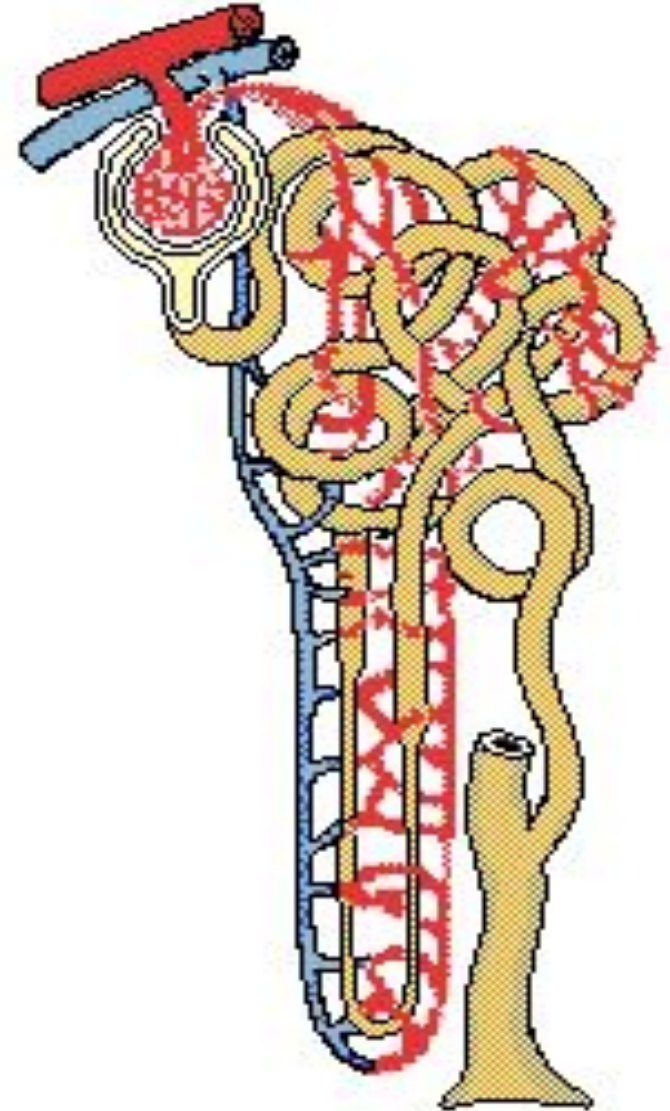
МОЧЕТОЧНИКИ

МОЧЕВОЙ ПУЗЫРЬ

МОЧЕИСПУСКАТЕЛЬНЫЙ
КАНАЛ

Опишите работу нефрона по следующему плану:

- А) Как плазма крови попадает в канал нефрона?
- Б) Какие вещества содержатся в плазме?
- В) Почему клетки крови и белки не могут попасть в почечный каналец?
- Г) Какие вещества остаются в каналец, какие всасываются обратно в кровь?
- Д) Каким образом почки поддерживают постоянство состава крови, например, содержания сахара?



Пути распространения инфекции в органах мочевыделительной системы

Нисходящие инфекции	Восходящие инфекции
Ангина	Охлаждение организма
Заболевания ротовой полости	Простуда
Кариес	Несоблюдение правил личной гигиены.

Причины заболеваний почек и их профилактика

Причины заболеваний почек	Меры профилактики
Возбудители инфекционных заболеваний	Своевременное лечение зубов, ангин, простуд; одежда по сезону, закаливание; соблюдение правил личной гигиены.
Острая пища	Не злоупотреблять острой пищей.
Алкоголь	Не употреблять алкоголь
Ядовитые вещества	Осторожное обращение с ядами.
Лекарственные средства	Употребление лекарств только по

Правила написания синквейна

1 строка - одно слово – существительное.

Это и есть тема синквейна.

2 строка - два прилагательных, раскрывающих тему синквейна.

3 строка - три глагола, описывающих действия, относящиеся к теме синквейна.

4 строка - фраза, предложение, состоящее из нескольких слов, с помощью которого ученик высказывает **свое отношение к теме.**

5 строка – слово (словосочетание) резюме, которое дает интерпретацию темы, позволяет выразить к ней **личное отношение.**

Использованные источники

- Мочевыделительная система
http://tonlon.3dn.ru/news/2_nemnogo_o_moche/2013-07-25-76
- Строение почки. Строение почки.
<http://bez-posrednikov.ru/mediczijskij-spravocnik/katalog-boleznej/ne...>
- Строение нефронанефрона. <http://zdravie.com.ua/242199991/>
- Обратное всасывание.
<http://www.biokhimija.ru/lekcii-po-biohimii/30-biohimija-pochek/236-re...>
- Выделительная система.
<http://900igr.net/kartinki/biologija/Pochki/005-Stroenie-mochevydelite...>
- Строение мочевыделительной системы. Строение мочевыделительной системы.