

**1. Вычислите:**

$$\frac{21}{25} - \frac{5}{7}$$

$$2\frac{5}{8} - \frac{3}{14}$$

$$\frac{3}{16} - \frac{5}{12}$$

$$0,72 : 0,9$$

**2. Ответьте на вопросы:**

- Во сколько раз 150 мл больше 30 мл?
- Что называется отношением двух чисел? Что показывает отношение?
- Составьте отношение 50 мл к 500 мл, отношение 500 мл к 50 мл. Равны ли эти два отношения? Почему?

# Лабораторная работа

## Лаборатория № 1

Приготовление вишневого напитка из  
**100** мл сиропа и **500** мл воды?

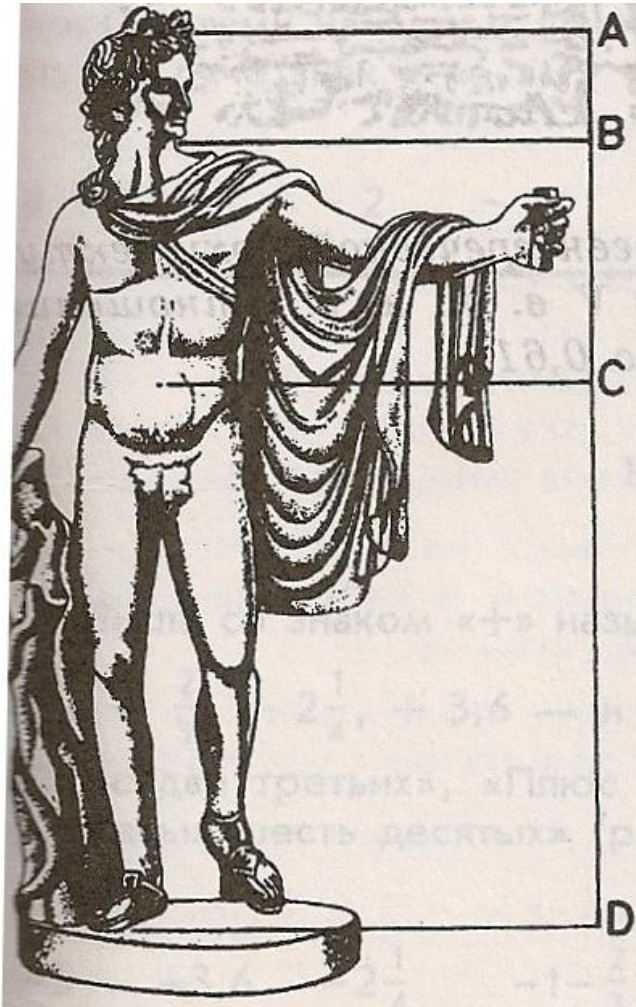
## Лаборатория № 2

Приготовление вишневого напитка из  
**50** мл сиропа и **250** мл воды?

## Лаборатория № 3

Приготовление вишневого напитка из  
**50** мл сиропа и **500** мл воды?

# Тема «Пропорция»



Пропорция - это равенство двух отношений

С помощью букв пропорцию можно записать так:

$$a : b = c : d$$

СРЕДНИЕ  
ЧЛЕНЫ

КРАЙНИЕ  
ЧЛЕНЫ

$$\frac{a}{b} = \frac{c}{d}$$

Крайние  
Средние

*Читается так:*

$a$ , делённое на  $b$ , равно  $c$ , делённому на  $d$ ,  
или отношение  $a$  и  $b$  равно отношению  $c$  к  $d$ ,  
или  $a$  относится к  $b$  как  $d$  относится к  $c$ .

$$\frac{3}{4} : \frac{7}{8} = \frac{9}{14} : \frac{3}{4}$$

$$0,33 : 0,6 = 0,09 : 0,18$$

# Основное свойство пропорции:

Если  $a : b = c : d$ , то  $a \cdot d = b \cdot c$

*В верной пропорции произведение крайних членов равно произведению средних.*

$$\frac{a}{b} = \frac{c}{d}, \text{ то } a \cdot d = b \cdot c$$

Если  $a \cdot d = b \cdot c$ , то  $a : b = c : d$

*Если произведение крайних членов равно произведению средних членов пропорции, то пропорция верна.*

$$3 : 4 = 6 : 8$$

$$8 : 4 = 6 : 3$$

$$3 : 6 = 4 : 8$$

$$8 : 6 = 4 : 3$$

**Вывод.**

Если в верной пропорции поменять местами  
-только крайние члены,  
-только средние члены,  
-крайние и средние члены одновременно,  
то получившиеся **новые пропорции тоже верны**

## В пропорции можно менять местами

-только крайние члены

-только средние члены

-крайние и средние члены одновременно

Если  $a : b = c : d$ , то

- $a : c = b : d$  (перестановка средних членов пропорции),
- $d : b = c : a$  (перестановка крайних членов пропорции).
- $d : c = b : a$  (перестановка крайних и средних членов одновременно)



# Домашнее задание

п. 21, с.123-124 , вопросы с. 124

№ 776, 768

**Спасибо за урок!**  
**До новых встреч!**