



Как рассчитать нагрузку преподавателей при работе в режиме онлайн?

Тихомирова Е. В.

18 ноября 2010



Давайте знакомиться!



- Елена Тихомирова
 - Генеральный директор компании «[Центр](#) Генеральный директор компании «Центр [eLearning](#)»
 - Основатель сообщества [eLearning PRO](#)
- О моем опыте, знаниях и прошлом:
 - <http://professional.ru/~25991>
- Мои профессиональные интересы:
 - Блог «[Живое обучение](#)»



**Как будем
работать?**


У нас есть продюсер

- Отвечает на все технические и организационные вопросы
- Записывает всё, что я обещаю прислать
- Отправляет вам ссылки на записи вебинаров, все документа курса
- Помогает по всем вопросам

:-)



**ЗАЧЕМ БАЛАНСИРОВАТЬ И
РАССЧИТЫВАТЬ НАГРУЗКУ?**



ПРЕПОДАВАТЕЛЬ НЕ МОЖЕТ РАБОТАТЬ БОЛЕЕ 40 ЧАСОВ В НЕДЕЛЮ. НАША ЗАДАЧА — ИЗБЕЖАТЬ ПЕРЕГРУЗКИ!

Как рассчитать нагрузку?



- Какая активность есть в электронной среде?
- Какие факторы влияют на нагрузку по каждому виду активности?
- Сколько времени тратится на каждый вид активности?

- Дисциплина, количество студентов и период времени тоже влияют на нагрузку
- Спросите своих преподавателей и специалистов в области электронного образования

Инструменты организации и планирования



Календарь

- организация учебного процесса
- размещение объявлений и дополнительной информации (документов, файлов, ссылок)

Электронный журнал

- отметки о посещаемости
- отметки об активности и оценки
- отметки о результатах контрольных и самостоятельных работ

Учебные мероприятия в электронной среде



- онлайн семинары (вебинары)
- групповая работа
- дискуссии (форумы)

Этапы каждого мероприятия

- подготовка к электронному учебному мероприятию
- проведение мероприятия
- работу со студентами после мероприятия

Вебинары



- Подготовиться к вебинару
- Провести вебинар
- Дать обратную связь, оценить эффективность вебинара.

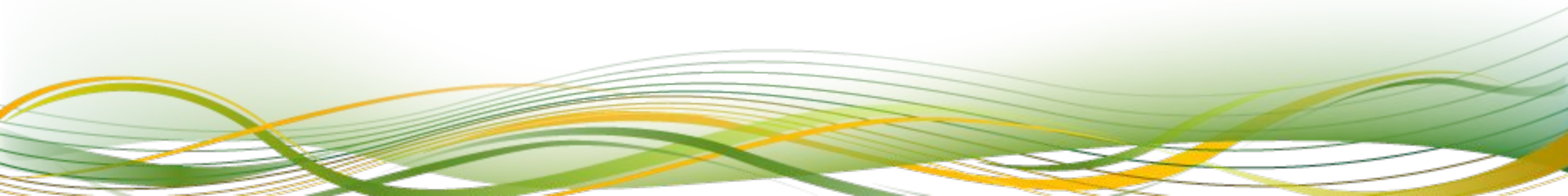
**Для успешных вебинар
нужна методика!**



Вебинары: что влияет на длительность



- Программное решение (инструмент)
- Помощник (продюсер), который отвечает за организационные моменты
- Наличие готового материала по теме
- Навык преподавателя в работе с инструментом



Групповая работа



- Подготовка к проведению групповой работы
 - Выбор инструмента
 - Организация работы
- Проведение групповой работы в режиме онлайн
- Работа со студентами после проведения групповой работы
 - Оценка работы и обратная связь

Форумы



- Консультационный форум
- Дискуссионный форум
- Форум для опросов, групповых и индивидуальных заданий

Что влияет на длительность

- количество студентов
- сложность изучаемой темы
- количество вопросов
- способ организации форума
- Навыки участников и преподавателя



Форумы: этапы работы

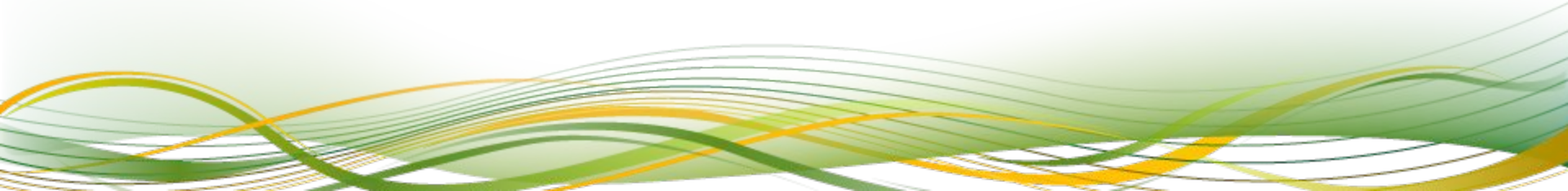
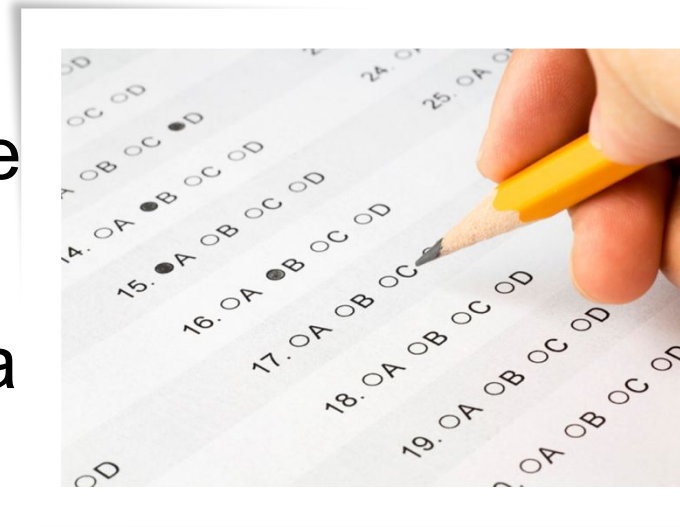


- Подготовка задания для студентов для голосования, опросов, групповых и индивидуальных заданий
- Проведение форума
 - вводное слово, постановка проблемы и объяснение правила работы;
 - комментарии высказываний студентов и ответы на вопросы;
 - проверка ответов студентов и модерирование дискуссии.
- Завершение форума

Контрольные мероприятия



- Тесты
 - количество вопросов в тесте
 - характер тестовых заданий
 - наличие готового материала
- Контрольные задания
 - характер контрольного задания
 - сложность контрольного задания
 - количество студентов в группе





- Тест требует времени только на этапе разработки
- Само тестирование и анализ результатов происходят в автоматическом режиме

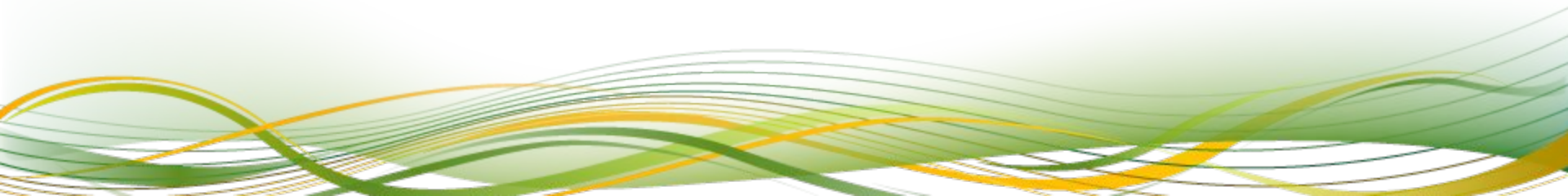
Что влияет на длительность?

- количество вопросов в тесте
- сложность вопросов, логики организации теста и исходного материала
- совместная работа с коллегами, правильное планирование и эффективное использование ранее разработанного материала

Контрольные задания



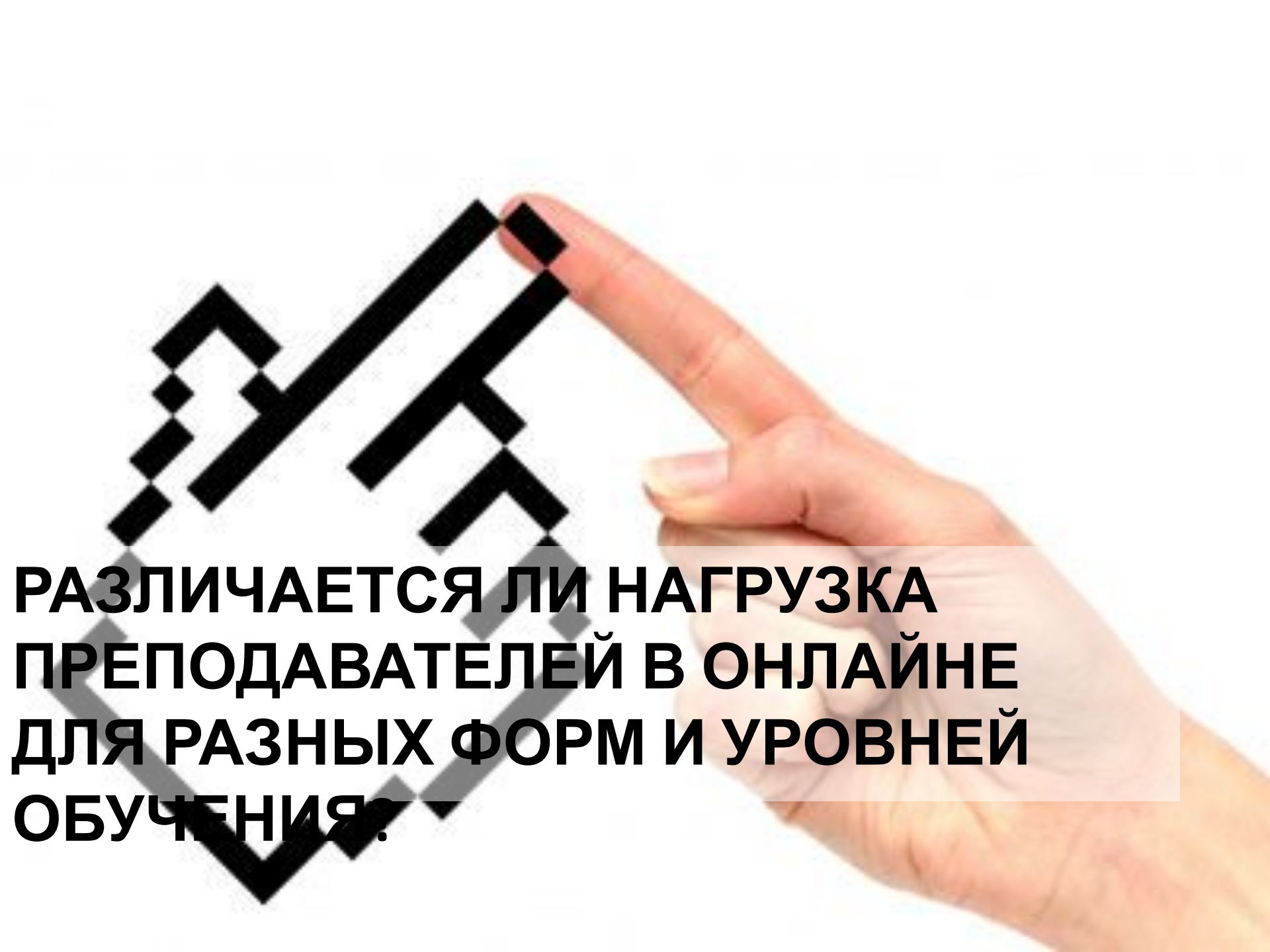
- Могут быть очень различными по содержанию
- Предполагают самостоятельную или групповую аналитическую или исследовательскую работу
- Лабораторные работы, проекты, эссе, подготовка докладов...



Общение преподавателей со студентами



- Чат
 - скорость печати на клавиатуре
- Обмен файлами, ссылками
 - количество файлов для студентов
 - появление нового материала или ссылок
 - тип дисциплины
- Объявления
 - навык планирования учебного мероприятия
 - умение работать с СДО

A hand is shown pointing towards a large, stylized black question mark graphic. The question mark is composed of thick, blocky lines. The hand is positioned on the right side of the frame, with the index finger pointing towards the top of the question mark. The background is plain white.

**РАЗЛИЧАЕТСЯ ЛИ НАГРУЗКА
ПРЕПОДАВАТЕЛЕЙ В ОНЛАЙНЕ
ДЛЯ РАЗНЫХ ФОРМ И УРОВНЕЙ
ОБУЧЕНИЯ?**

Не только преподаватели!

Необходимо сбалансировать нагрузку **слушателя** в электронной среде по всем дисциплинам, которые он изучает одновременно



Разные формы обучения



- Очная форма обучения + ИТ
- Очно-заочная форма обучения + ИТ
- Заочная форма обучения + ИТ

Нужна своя методика для каждой формы!



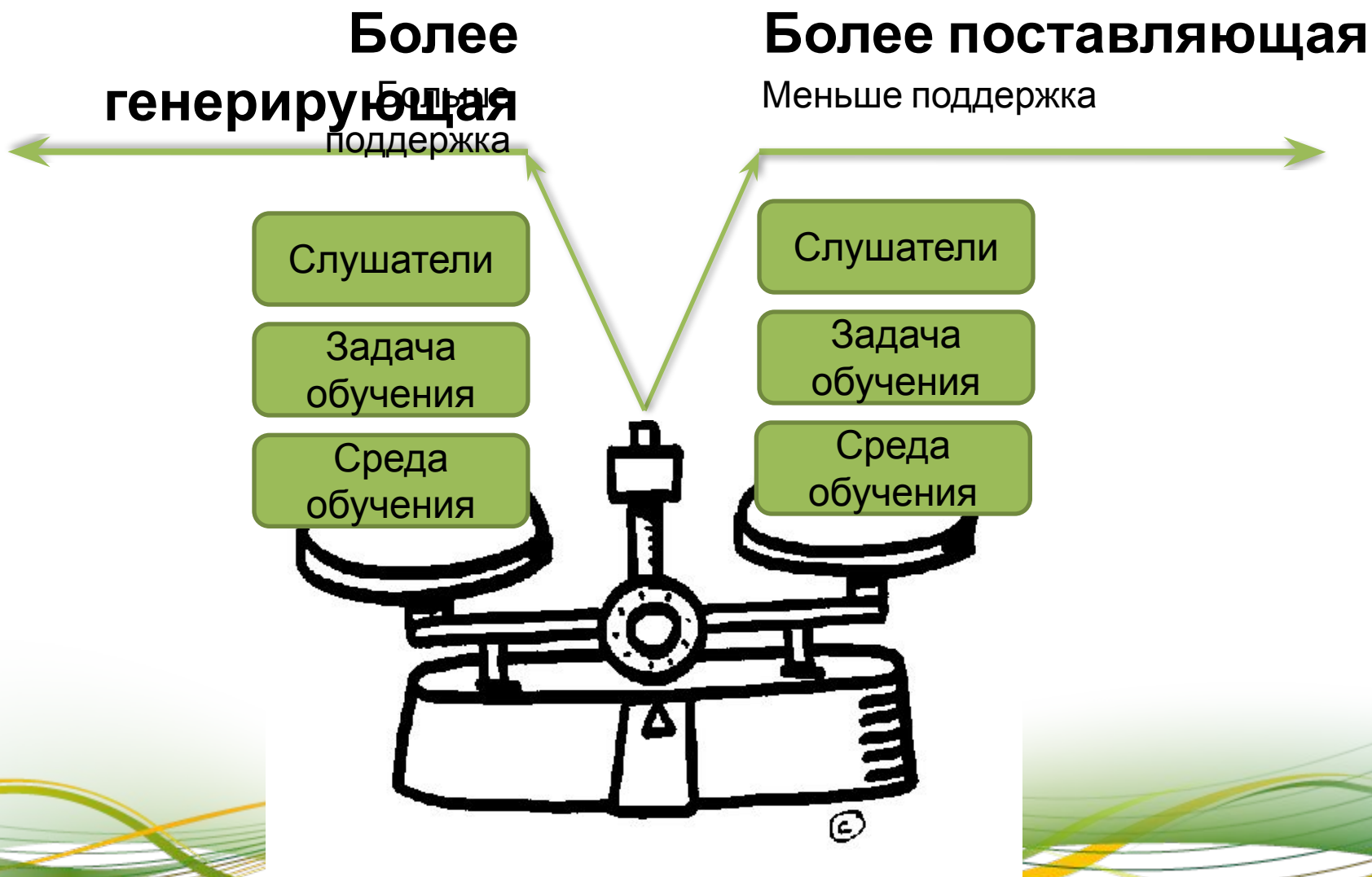
Разные уровни обучения

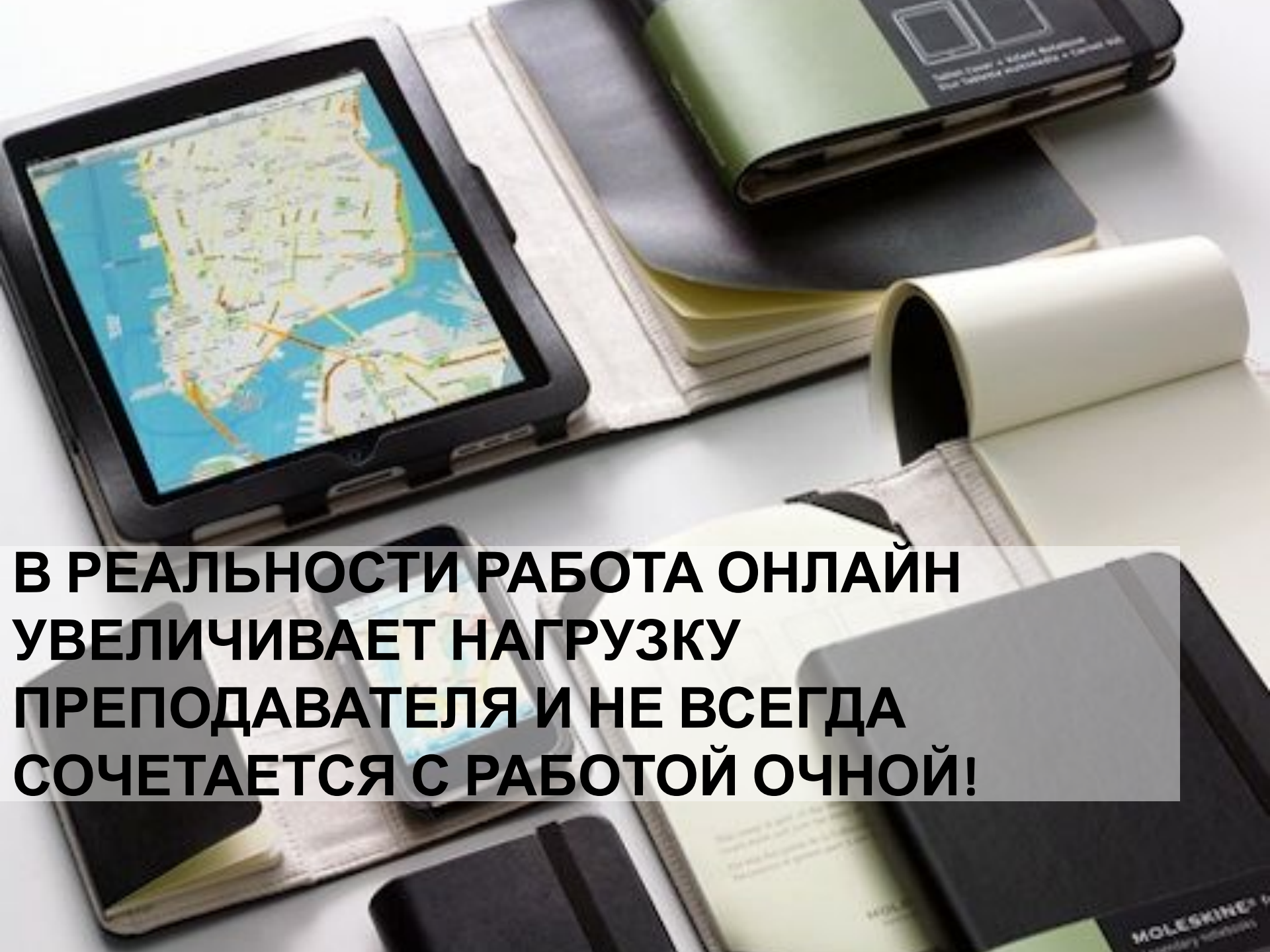


- СПО
- ВПО
- ДПО

- Особенности применения технологий на различных уровнях связаны с разными подходами
- Онлайн-мероприятия имеют разный вес на разных уровнях обучения

Баланс генерирующей и поставляющей стратегий





**В РЕАЛЬНОСТИ РАБОТА ОНЛАЙН
УВЕЛИЧИВАЕТ НАГРУЗКУ
ПРЕПОДАВАТЕЛЯ И НЕ ВСЕГДА
СОЧЕТАЕТСЯ С РАБОТОЙ ОЧНОЙ!**



Специальное предложение для участников вебинара!

5%



Скидка

На Методические рекомендации для расчета нагрузки преподавателей в электронной среде



Центр
eLearning

Буду рада общению с вами!



- elena@e-learningcenter.ru
- +7 916 904-51-35
- Twitter: [ElenaTikh](#)

Блог:

- www.elearningtime.blogspot.com

Сообщество:

- <http://www.elearningpro.ru/>

**Какие темы
вебинаров вам
интересны?**