

# Музей Арктики и Антарктики



# Музей Арктики и Антарктики

Единственное в России и крупнейшее в мире культурно-просветительное учреждение. Своеобразный краеведческий музей полярных стран.

# ПИНГВИНЫ



Сорок полутораметровых пингвинов из пенопласта украсили здание Музея Арктики и Антарктики в Петербурге в рамках реализации одного из художественных проектов Пятого международного фестиваля «Современное искусство в традиционном музее».

# Разделы музея

«Природа  
Арктики»

История  
исследования  
и освоения  
Северного  
Морского пути

«Антарктика»

Народное хозяйство  
и культурное  
Строительство в  
районах  
Крайнего Севера

# Южный и Северный полюс

В течение этого года была продолжена великая эпопея исследований Арктики и Антарктики, начатая нашей страной в прошлом столетии.

В свет в 2006 году, собраны труды российских ученых за все годы исследования Южного полюса. В подготовке атласа участвовали 17 научных учреждений России, редактирование было возложено на Военно-Морской флот. Содержащий 12 разделов от истории освоения Антарктики морской флот. Содержащий 12 разделов от истории освоения Антарктики.



# Самолет "Ш-2"



В 1930 году на испытания вышел опытный самолет Ш-2 - первый советский серийный самолёт-амфибия конструкции В. Б. Шаврова. Эксплуатировался до середины 1960-х годов.





**Символ Арктики - белый медведь, самый крупный хищник планеты.**







# Экспонаты музея

Мирный

Мирный

ВММО ПРИНИМАЮТ АКТИВНОЕ  
УЧАСТИЕ В ПРОСВЕЩЕНИИ НАРОДОВ  
И В ЭКОЛОГИИ. ЭТО ДАВАЕТ НАМ  
ВНЕШНИЙ ВИД. НАШИ ПАРТНЕРЫ  
В СССР И ДРУГИХ СТРАНАХ.



ПЕНИНГРАД 14893 км.

ПРАГА - 14551 км.

БЕРЛИН - 14952 км.

ВИЕНА - 14221 км.

ИЛАЗАРОВСКАЯ - 3772 км.



ВАРШАВА - 14796 км.

СОВЕТСКИЙ  
СОЮЗ  
1945

КИЇВ 13712 км.





Кварц  
массивный, изоморфный  
слюдам, с примесью  
биотита и  
хлорита А.С.



Гарнет  
синевато-голубой, прозрачный  
и блестящий

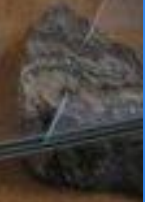
Биотит  
сильнокислотный кварцевый



Охровый  
гранат-биотитовый кварц



Алунитовый гранатидиорит



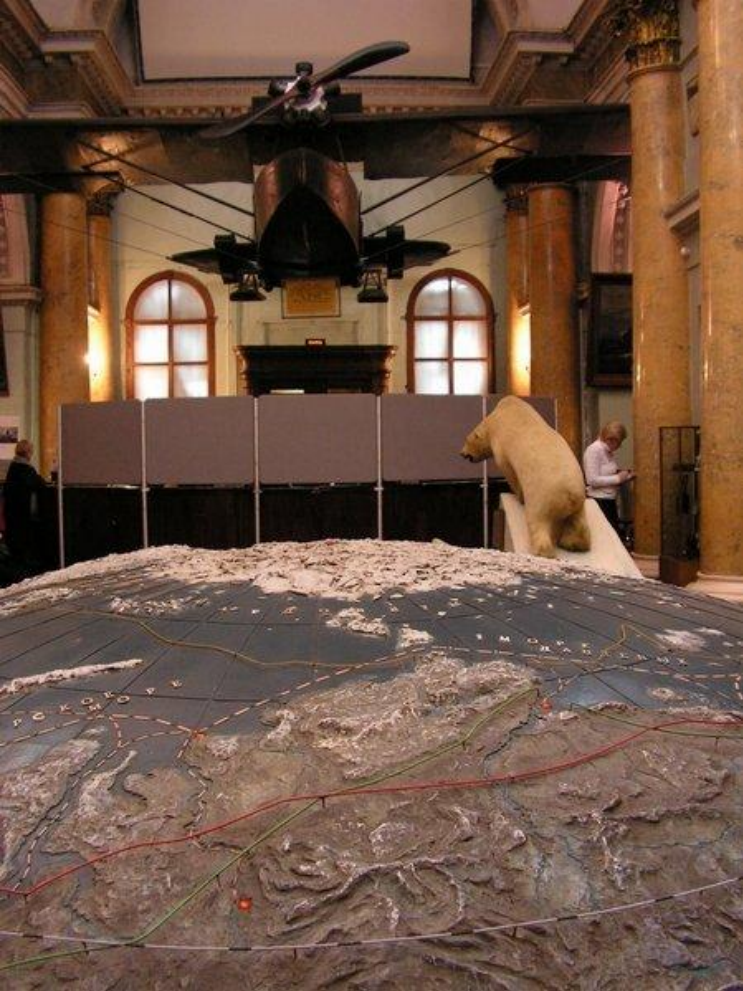
Битуминозный  
гранатидиорит



Кварц жильный



Эпидот-микрелин-кварцевая порода



Палатка Папанина









