

Марфа Царицынская



Мариинская женская гимназия г.Царицын



Царицынъ н.В. Мариинская женская гимназія.

<http://www.vofoto.ru>



г. Царицынъ н./В.
4-я женская гимназія.

Санкт-Петербург



Иоанн Кронштадтский

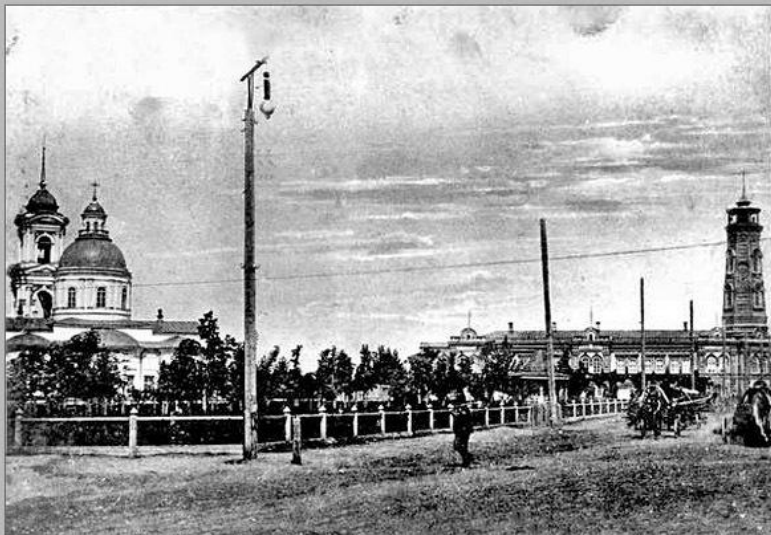


1908год. Царицын



А. Савицкий. Царицын. 1908 г.

<http://www.volfoto.ru>



Царицын н./В. Скорбяшенская церковь

<http://www.volfoto.ru>

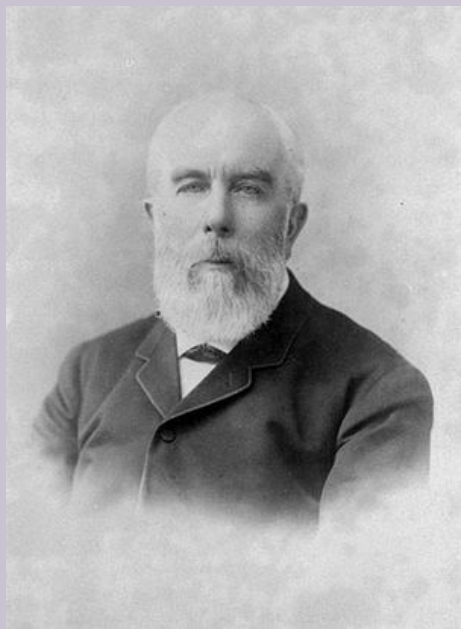
Свято-Духов монастырь в Царицыне был достроен в 1911 году



Царицынский предприниматель 19 века



ЛАШИН ВАСИЛИЙ ФЁДОРОВИЧ



Императрица Александра Фёдоровна



Царская семья



Алексеевская церковь



Димитриевское кладбище Центрального района Волгограда



Дорога к могилке св.Марфы



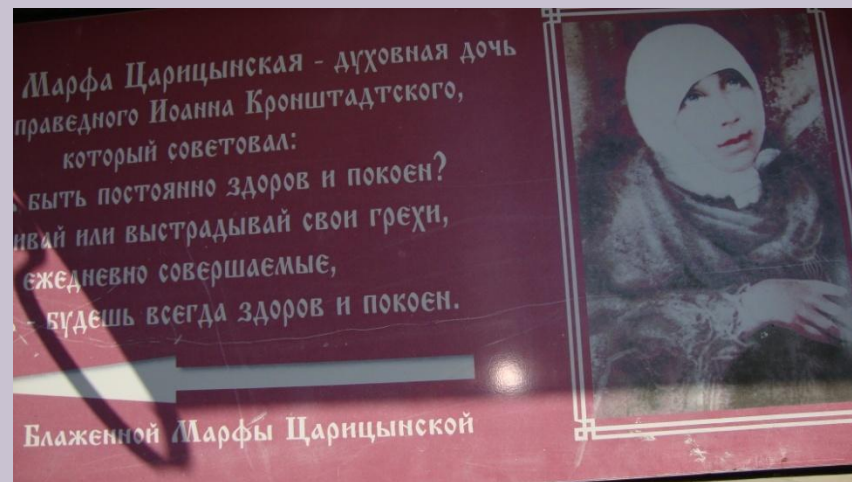
Опознавательный знак



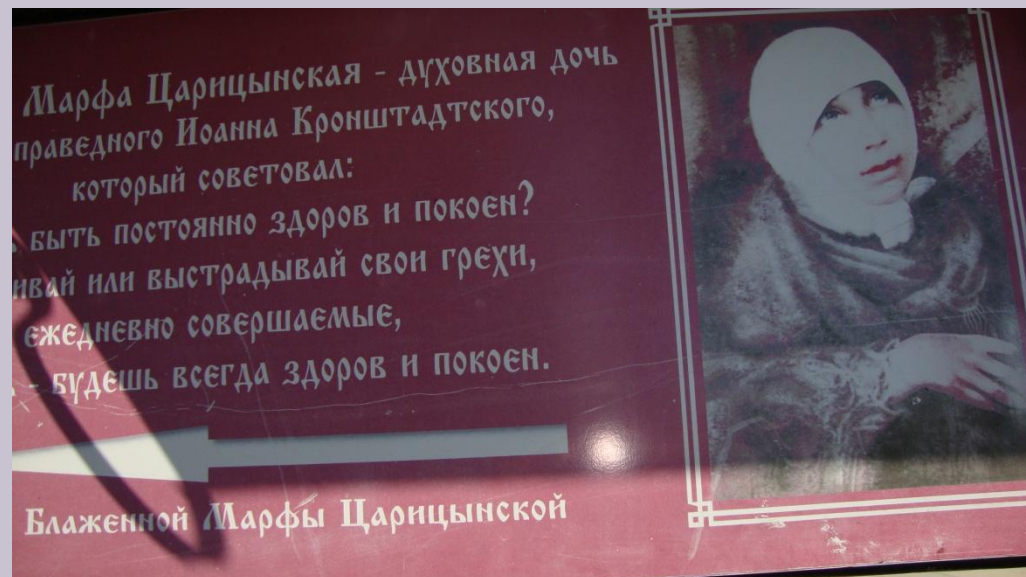
Поверни налево



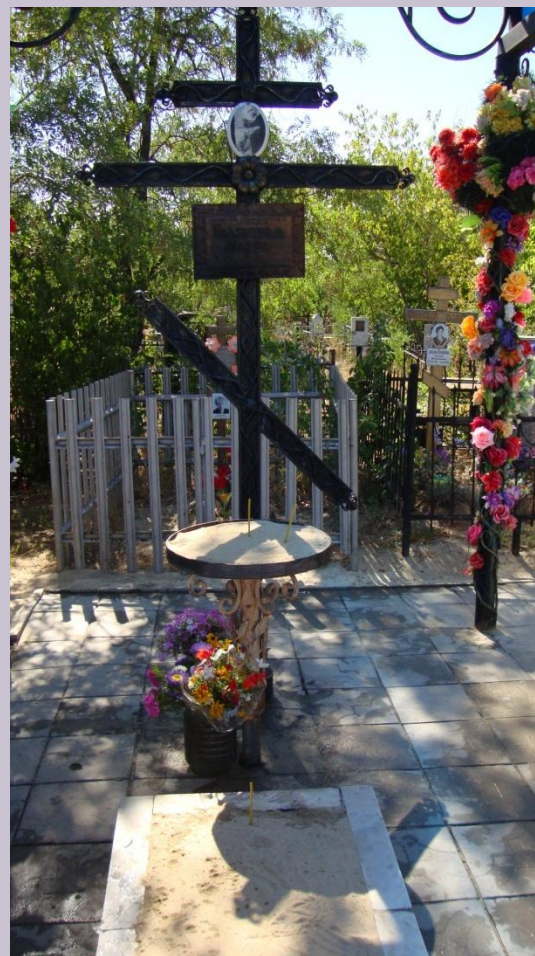
Прочти и запомни



Тропинка, ведущая к св.Марфе



Здесь покоится прах Марфы Царицынской



Марфа блаженная



Храм во имя священномученика Иосифа на территории Димитриевского кладбища

