

«СЕВЕР КРАЙНИЙ»

28 февраля 2014год

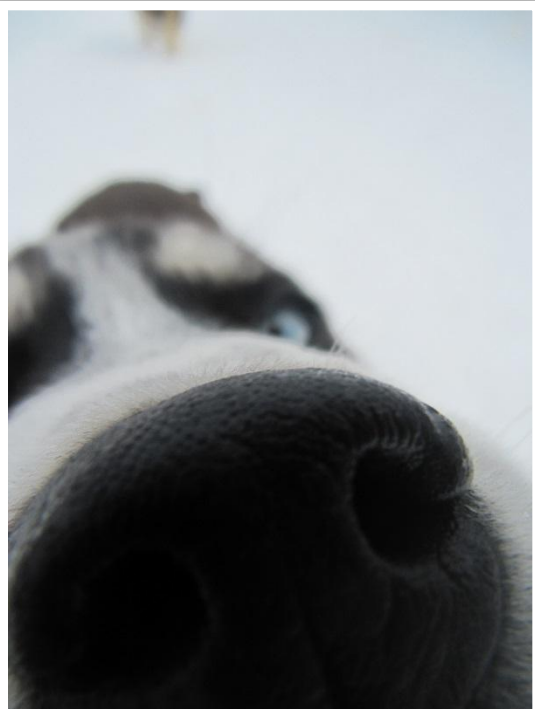


28/02/2014

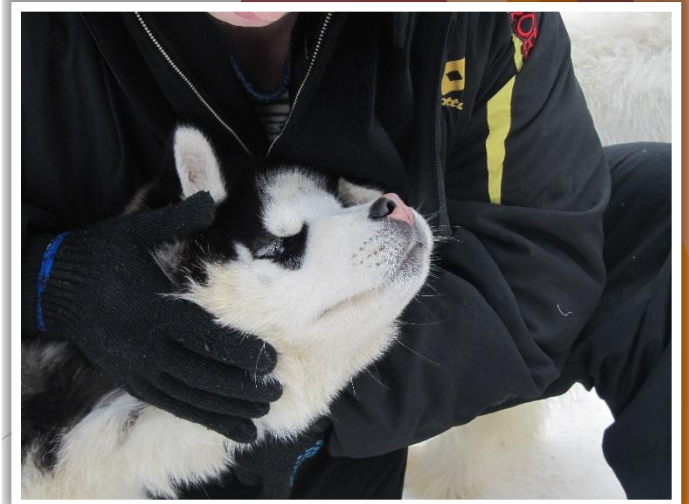
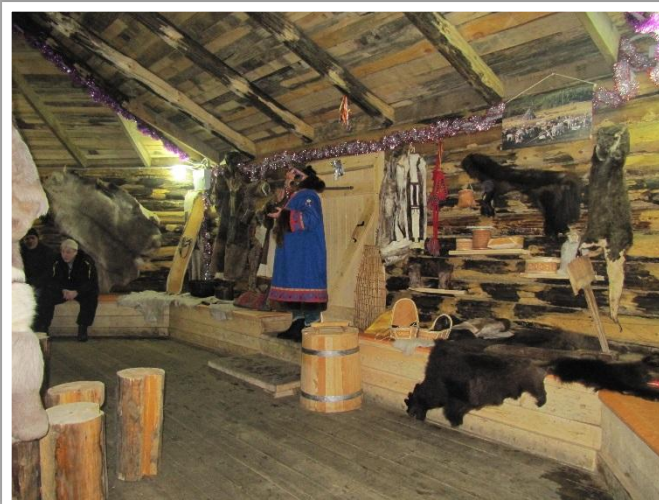
МЫ СНОВА ПУТЕШЕСТВУЕМ!

28 февраля участники клуба краеведения «Землячок» (пенсионеры и инвалиды с детства) побывали на экскурсии «Север крайний» в хаски - центр «Аквилон», Челябинская область.

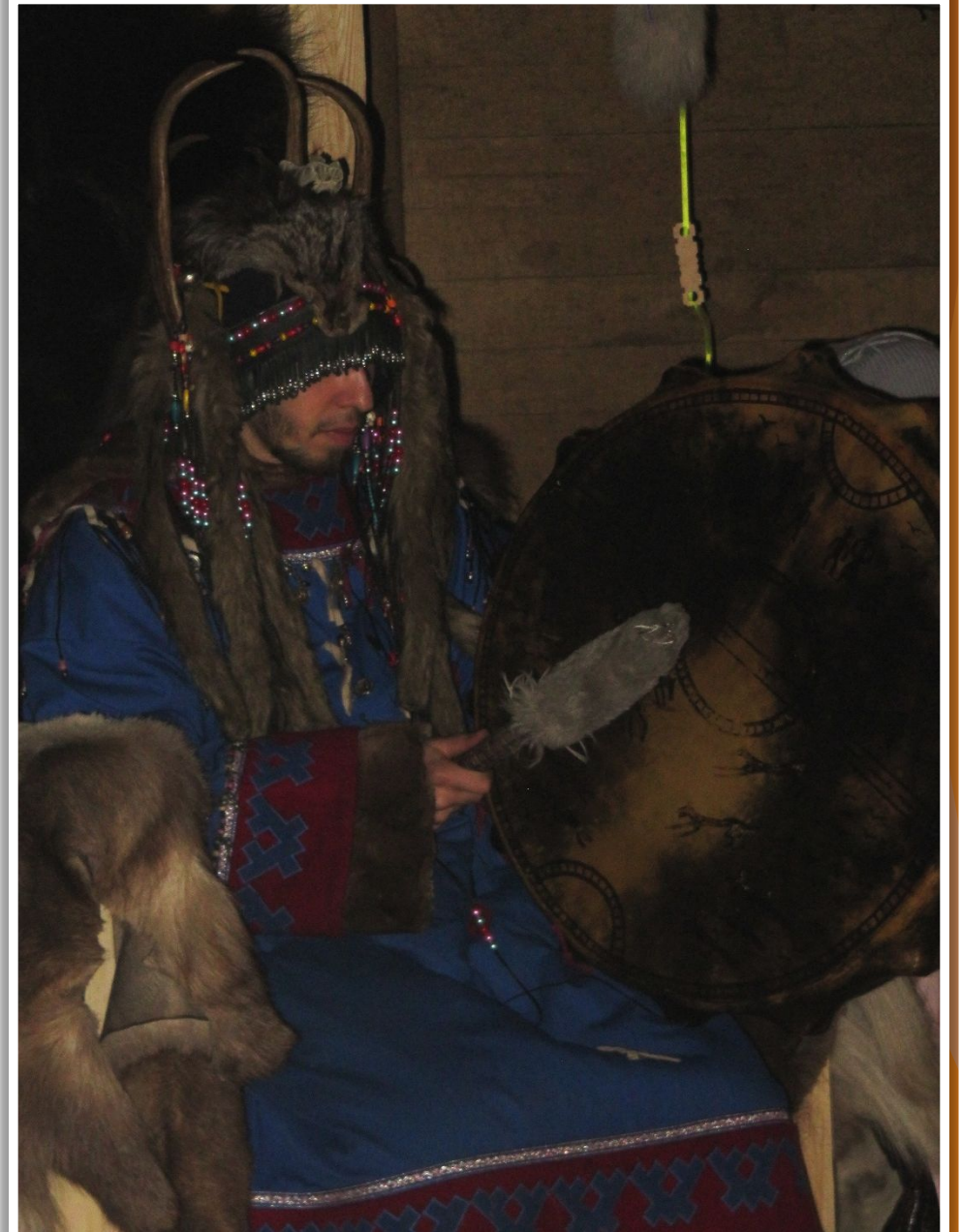




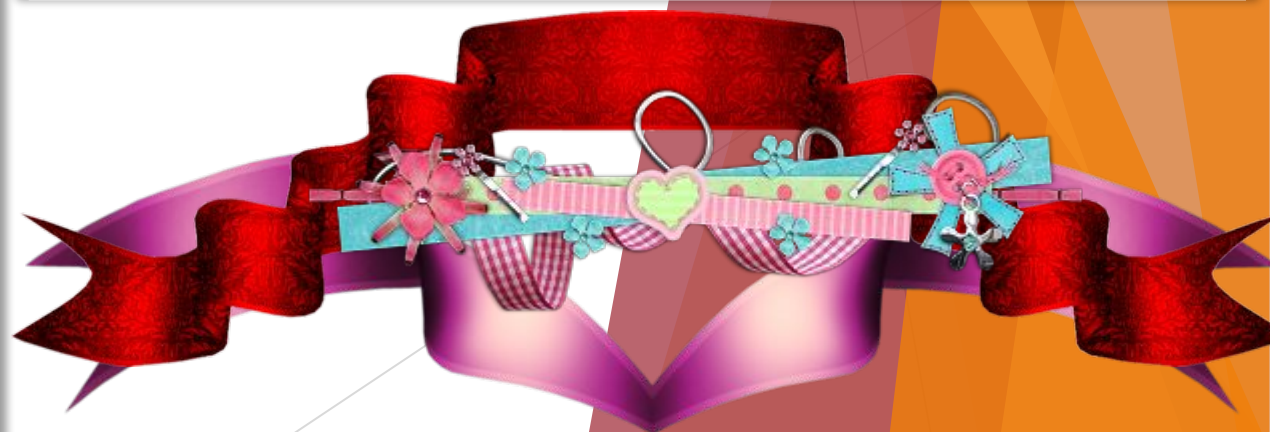
Программа экскурсии состояла из посещения традиционного жилища кочевых народов - яранга, знакомство с их бытом и культурой. Экскурсанты общались в питомнике с собаками породы «Самоед» и «Хаски». Хаски - ездовые собаки. Они внимательно смотрят на вошедших людей, но ни одна не срывается с места, чтобы показать оскал. Все забыли об осторожности, протягивая руки к головам лаек. Но сражают все-таки самоеды. Бело-пушистое чудо внимательно смотрит в глаза, чуть склоняет голову на бок и протягивает лапу, как бы говоря: «Я друг! Я не трону тебя!».



После знакомства с собаками, состоялась встреча с шаманом в чуме у костра, под завораживающие звуки бубна и варгана. Шаман рассказывал о быте своего народа. После рассказов, он научил всех обряду «изгнания злых духов» из жилища. Гостеприимный шаман напоил всех чаем со сладким угощением.



На следующем этапе
экскурсии участники
повязывали яркие ленточки
на «Дерево желаний».



Апофеозом «Севера крайнего» было катание на собачьих упряжках. В упряжке было по восемь собак. Каждый из экскурсантов прокатился на санях под управлением каюра.



отлениями
минали
утся в



Специалисты ГАУ «КЦСОН «Ветеран» п. Рефтинский»

Огромное спасибо за оказанную благотворительную помощь директору

ООО «Производственно –строительное объединение «Теплит» Владимиру Николаевичу Левченко за оплату расходов на экскурсию «Север крайний», а также ИО директора СПТУ №1 п.Рефтинский Хуторному Алексею Владимировичу за предоставленный автобус, особая благодарность водителю автобуса Брызгалову Евгению Валентиновичу за профессионализм.