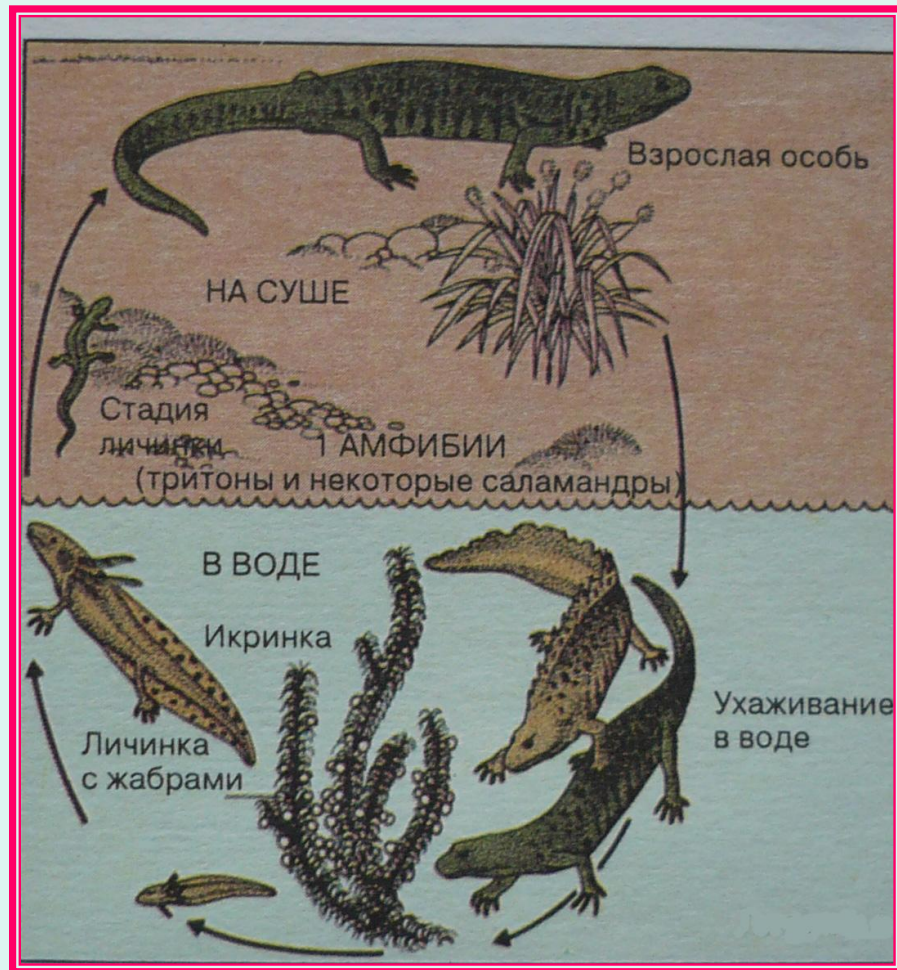


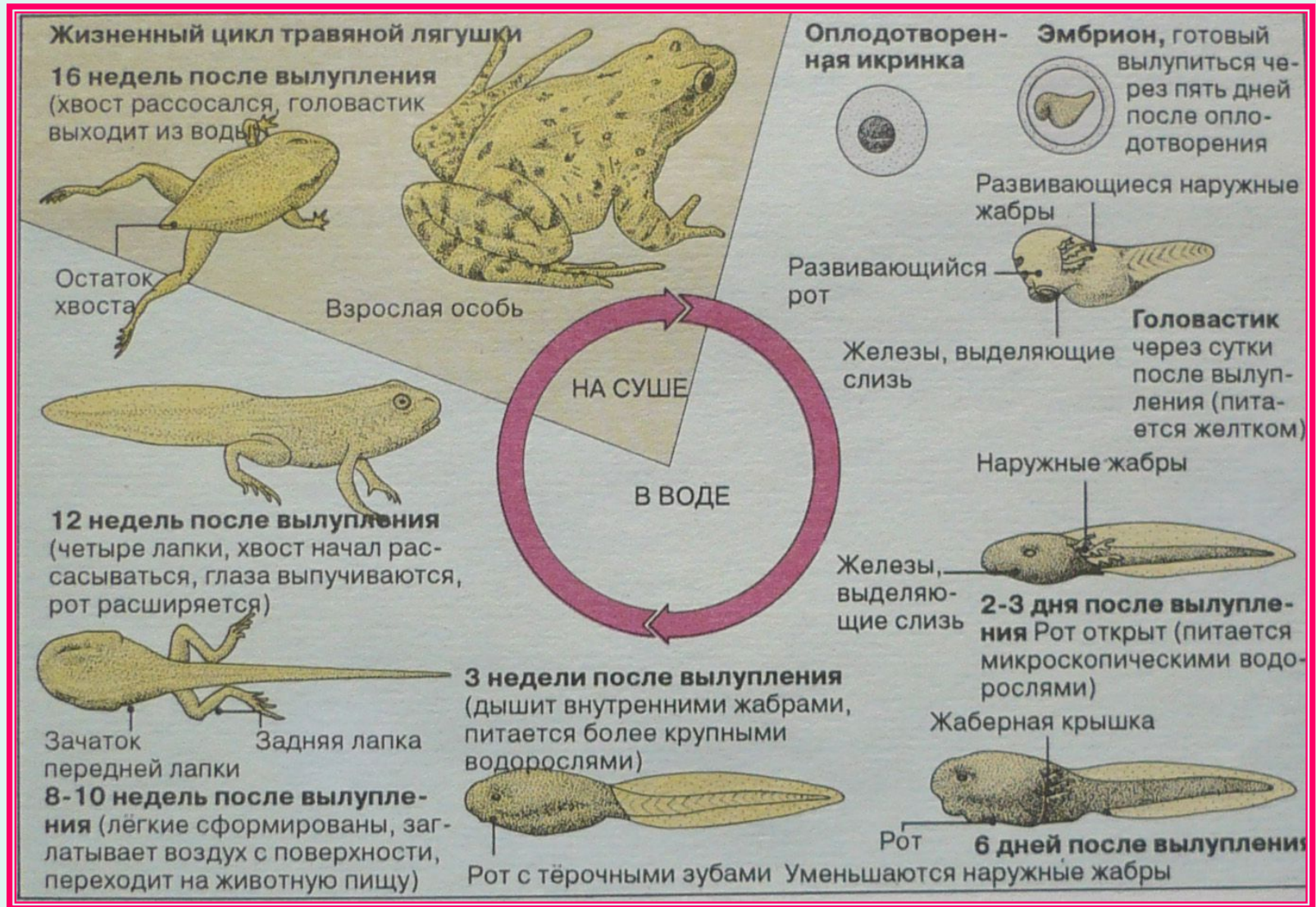
# ЭМБРИОГЕНЕЗ АМФИБИЙ



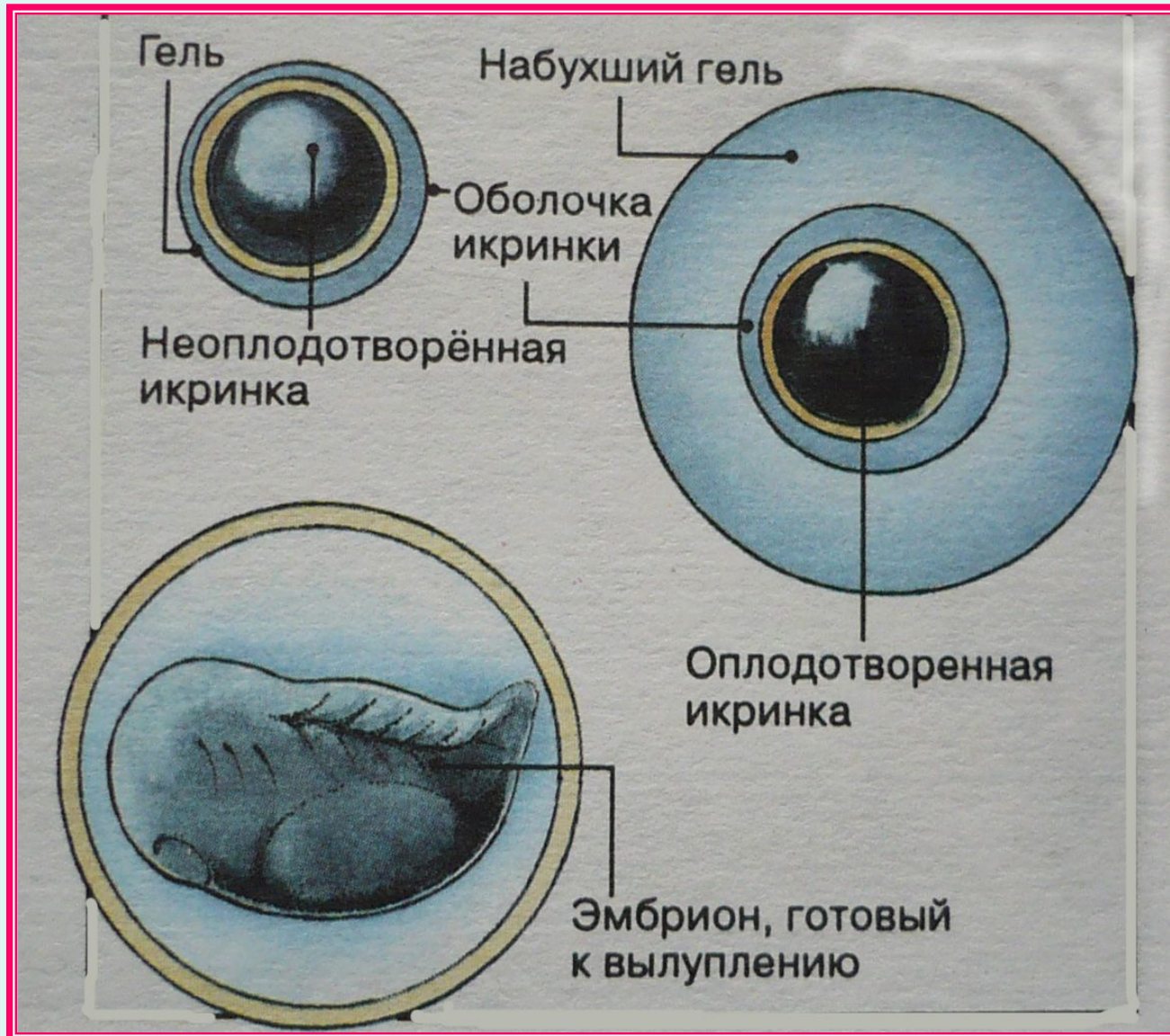
# Цикл развития



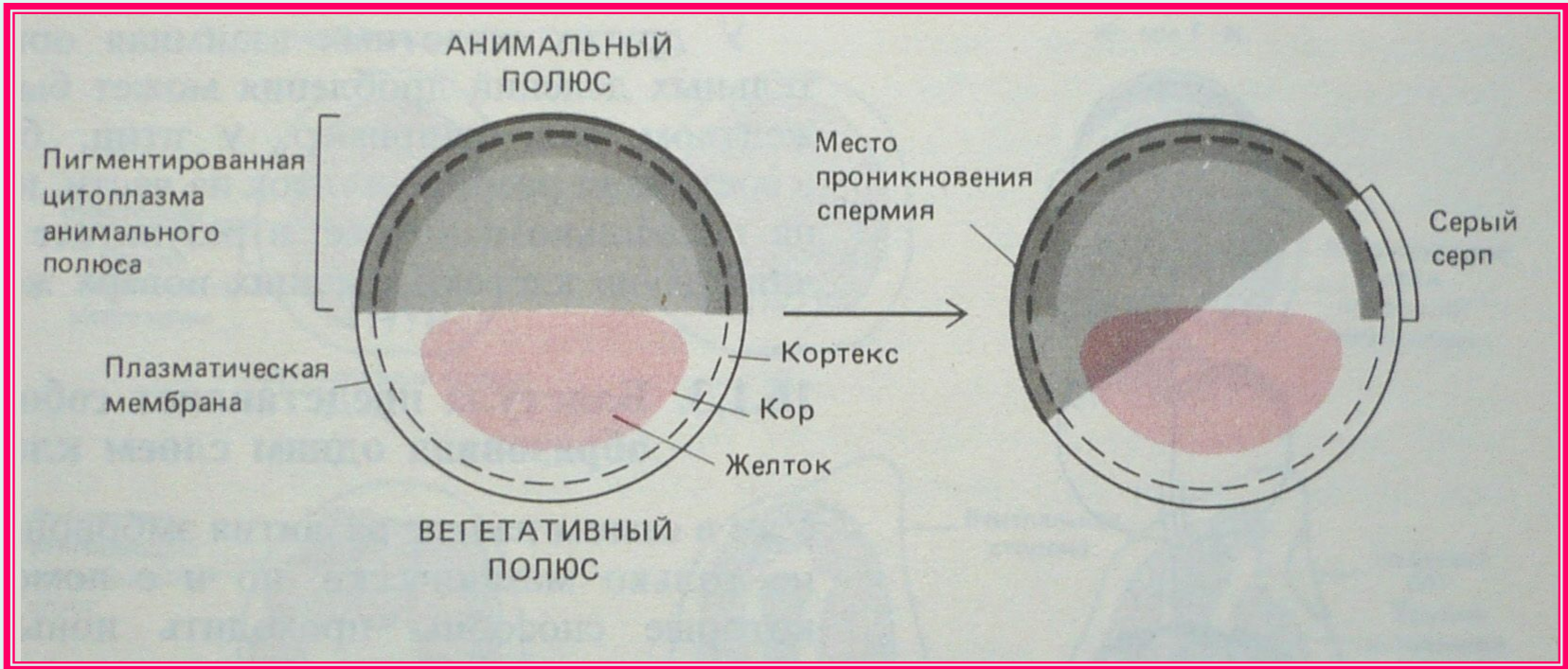
# ЦИКЛ РАЗВИТИЯ



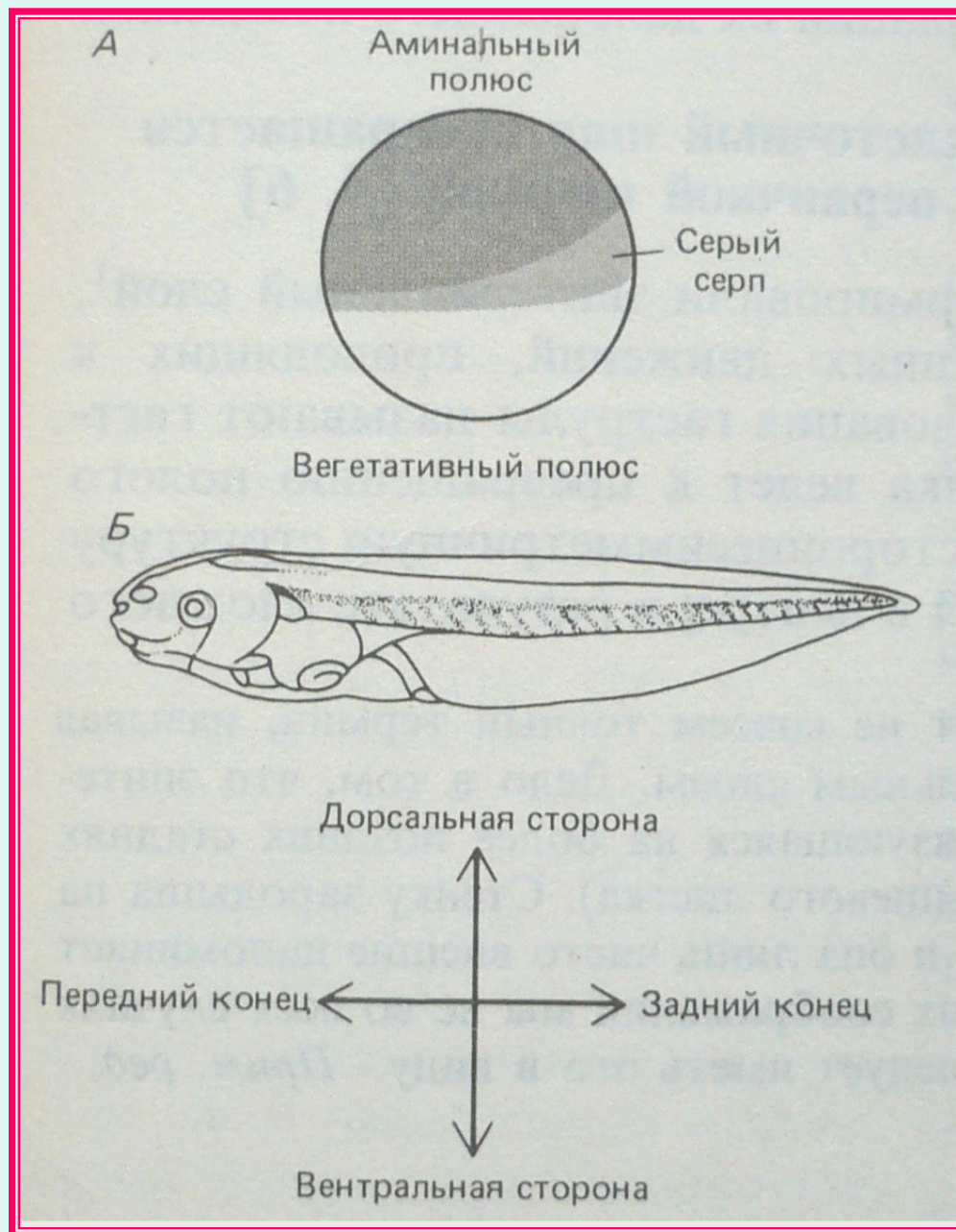
# ПОЛОВЫЕ КЛЕТКИ



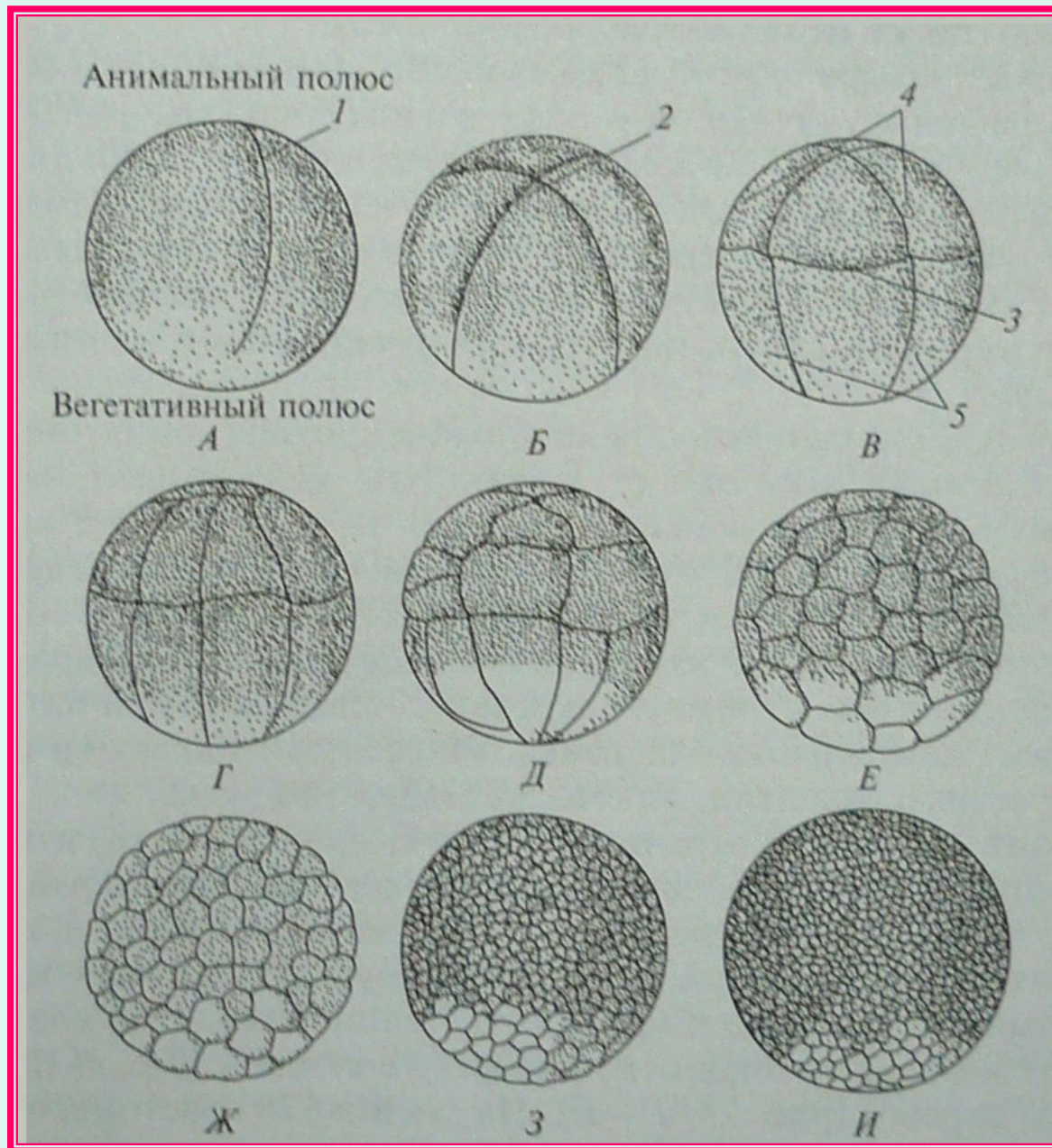
# Ооплазматическая сегрегация



# Ооплазмати- ческая сегрегация

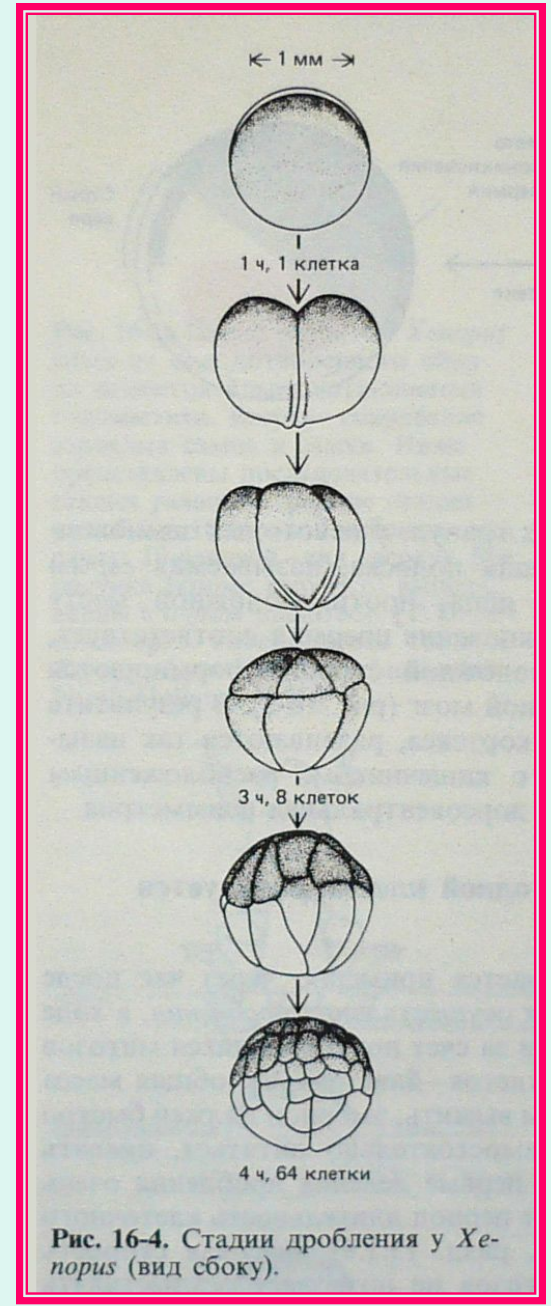


# Дробле- ние



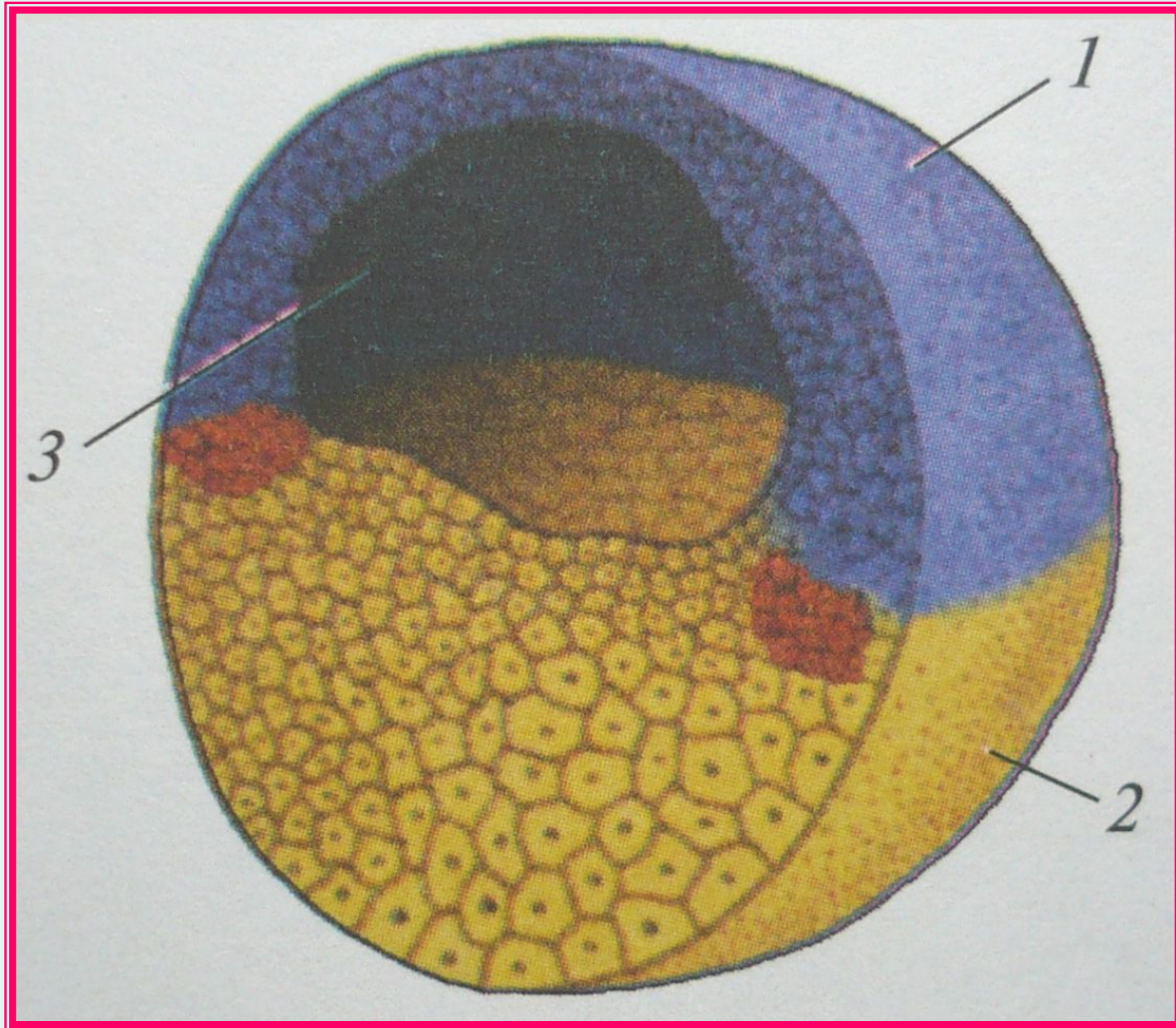
# Дробление

Полное  
неравно-  
мерное

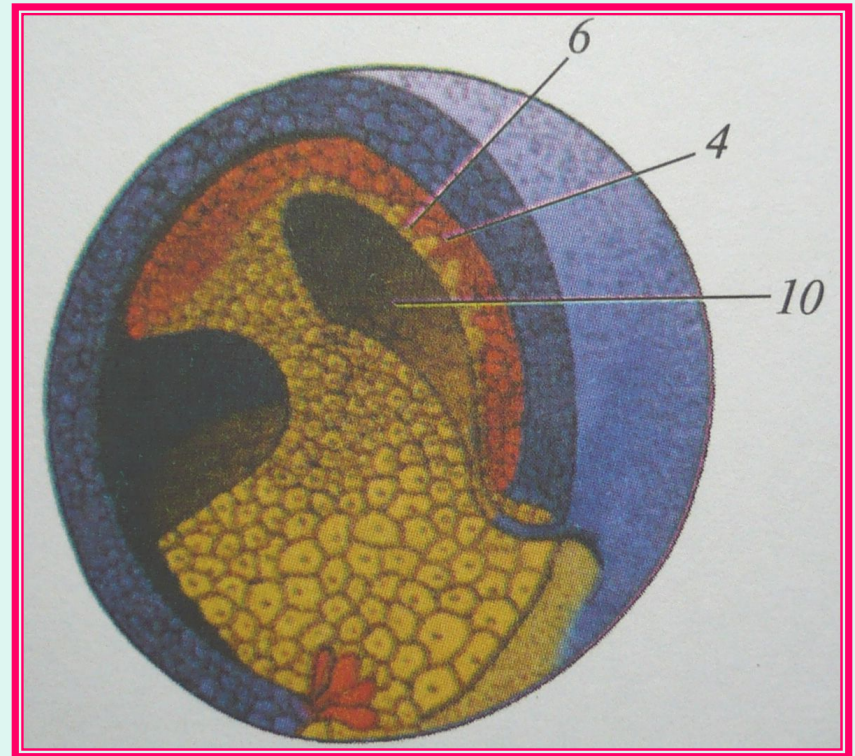
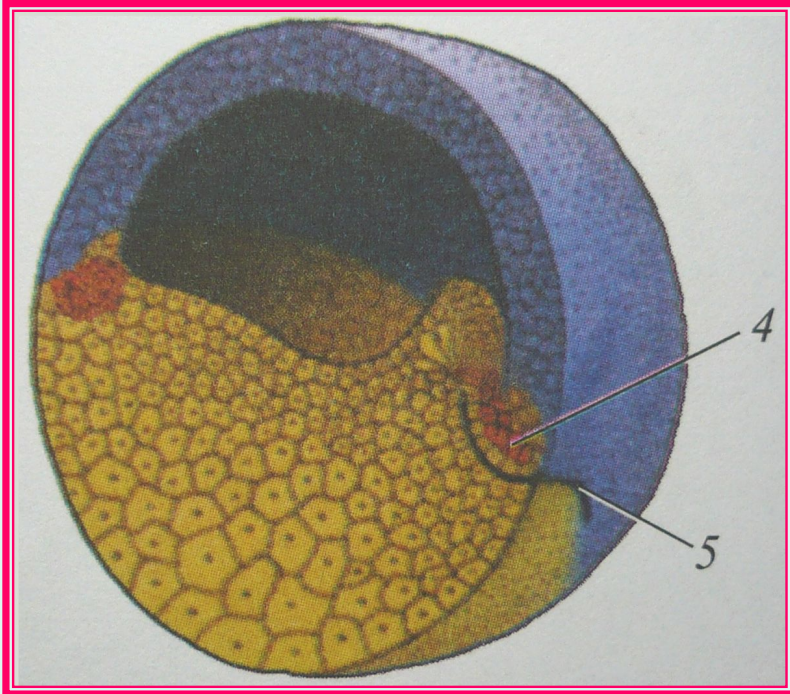




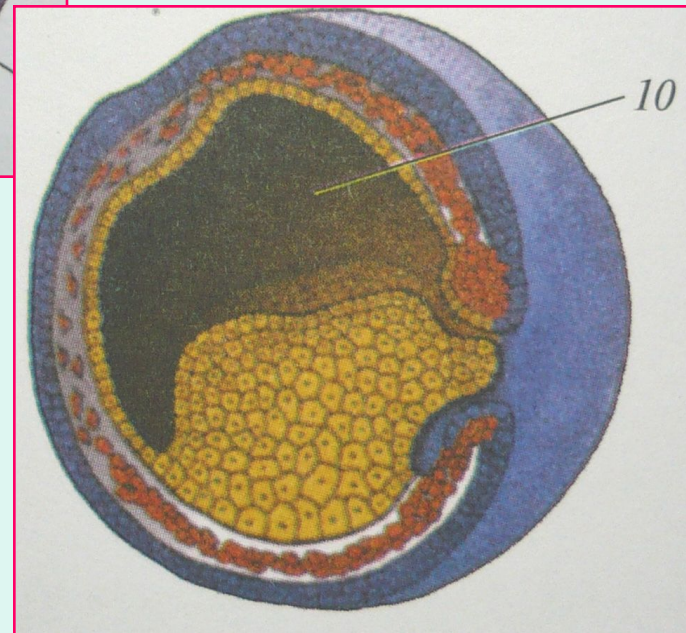
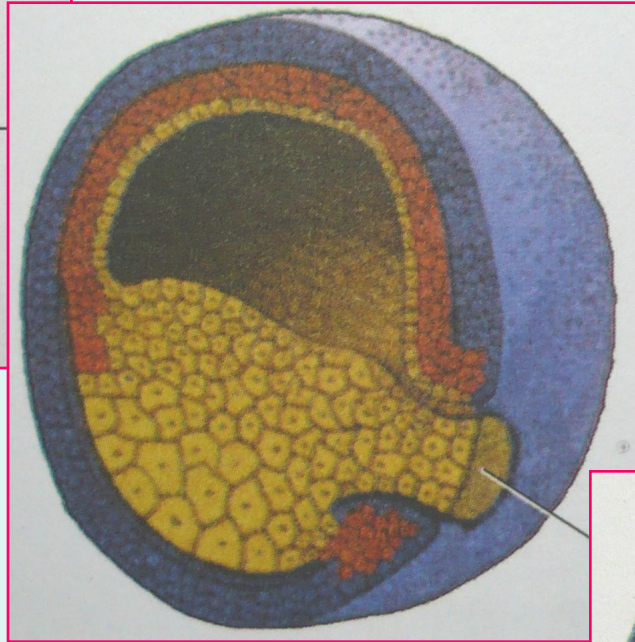
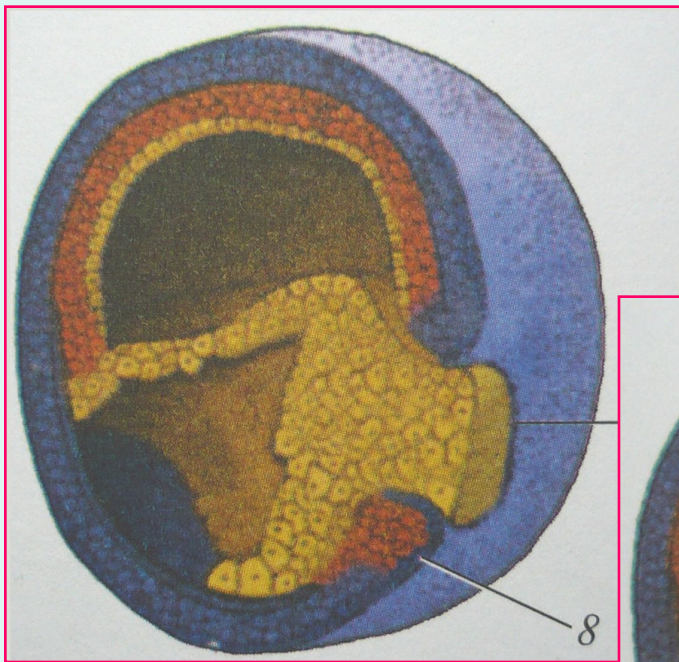
# Амфибластула



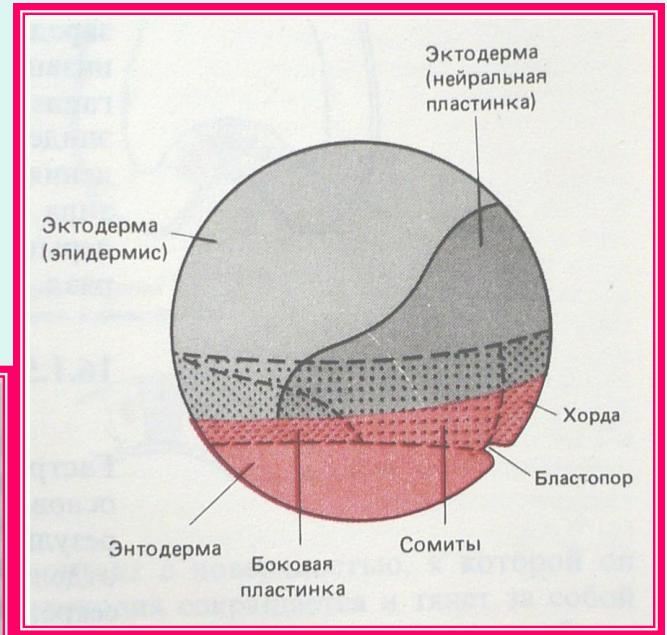
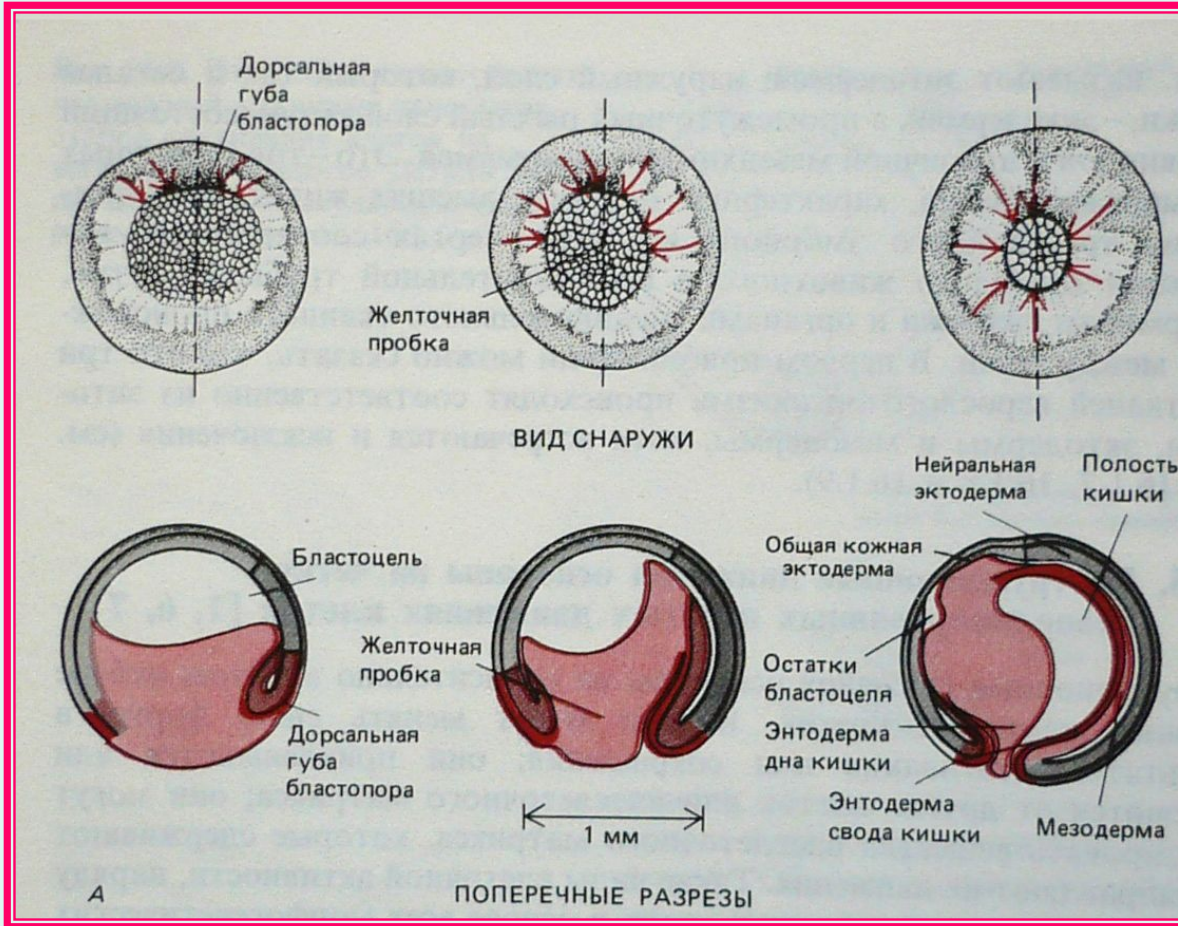
# Этапы гаструляции



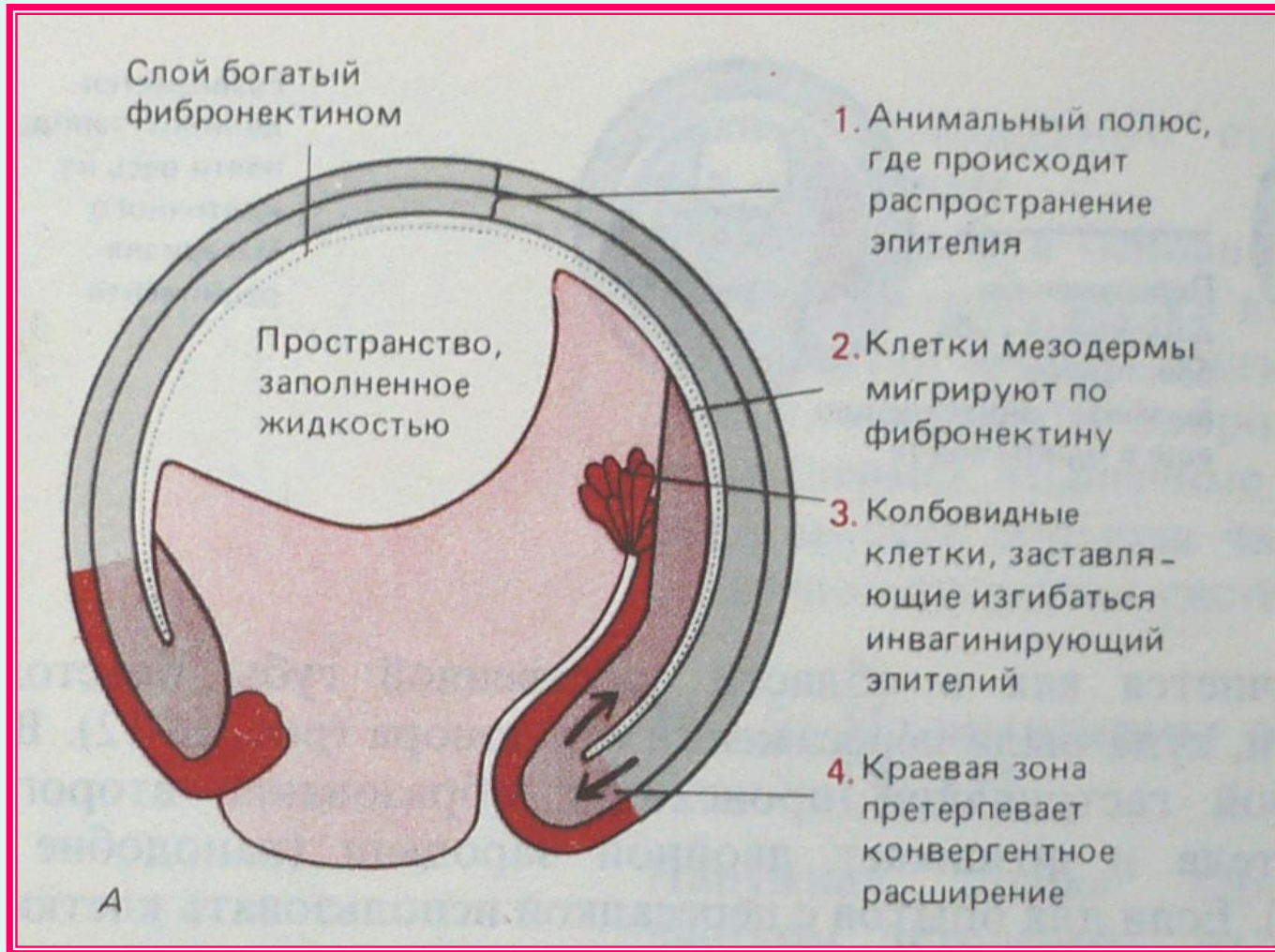
# Этапы гаструляции



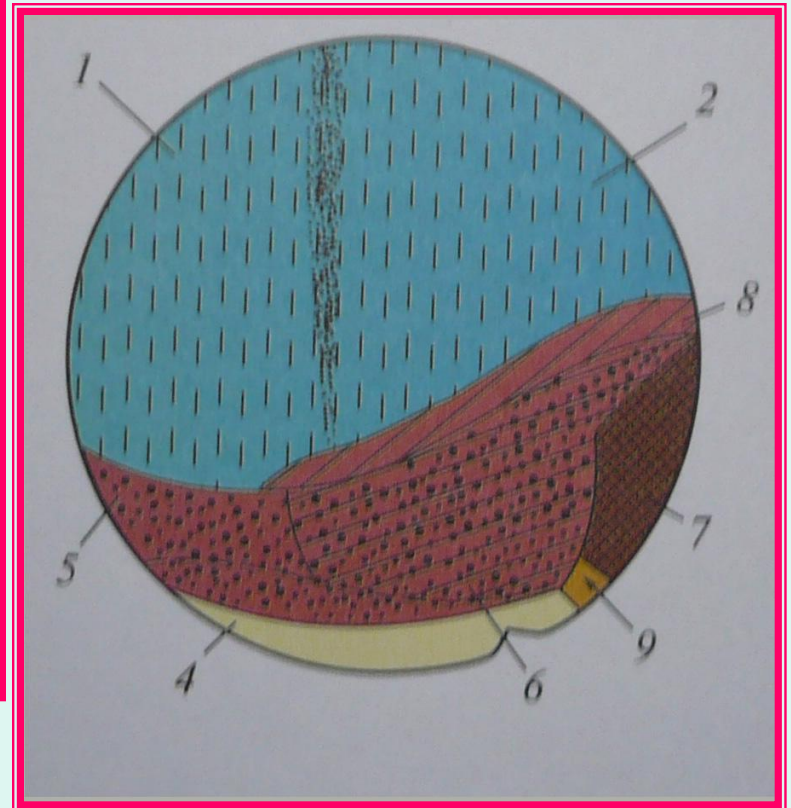
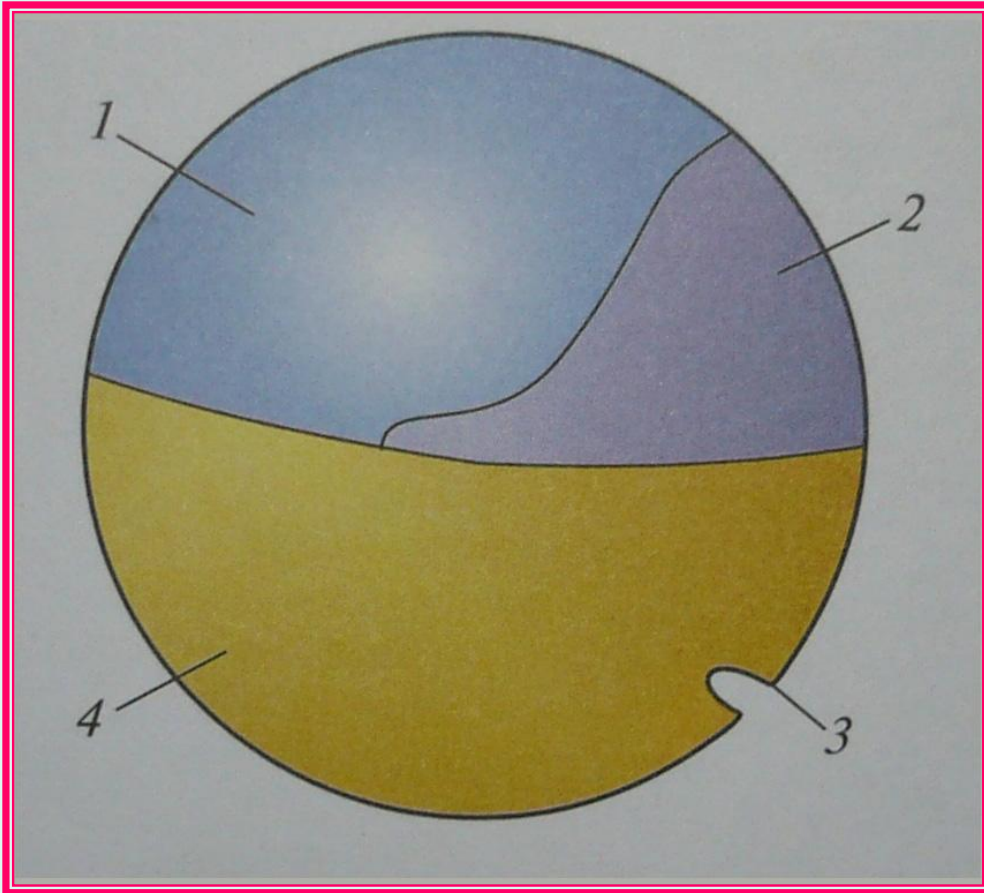
# Гастрюляция



# Гастрולה

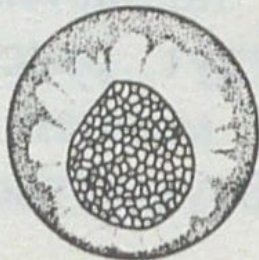


# Презумптивные зачатки гастролы



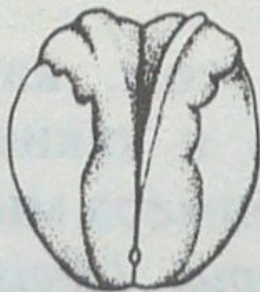
# Нейруляция

Гаструла



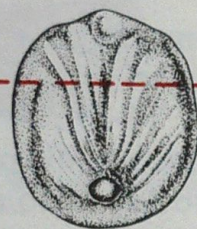
10 ч, 30 000 клеток

Нейрула

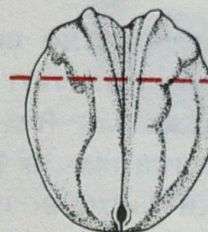


19 ч, 80 000 клеток

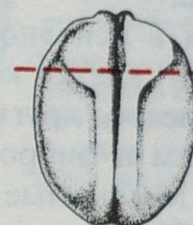
14 ¼ ч  
ВНЕШНИЙ ВИД



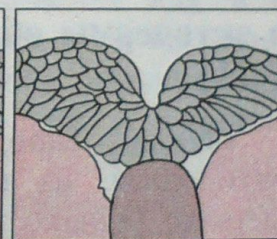
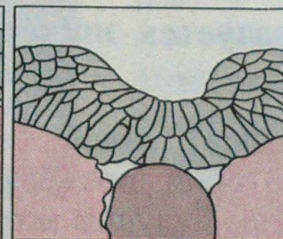
18 ¼ ч



20 ¼ ч

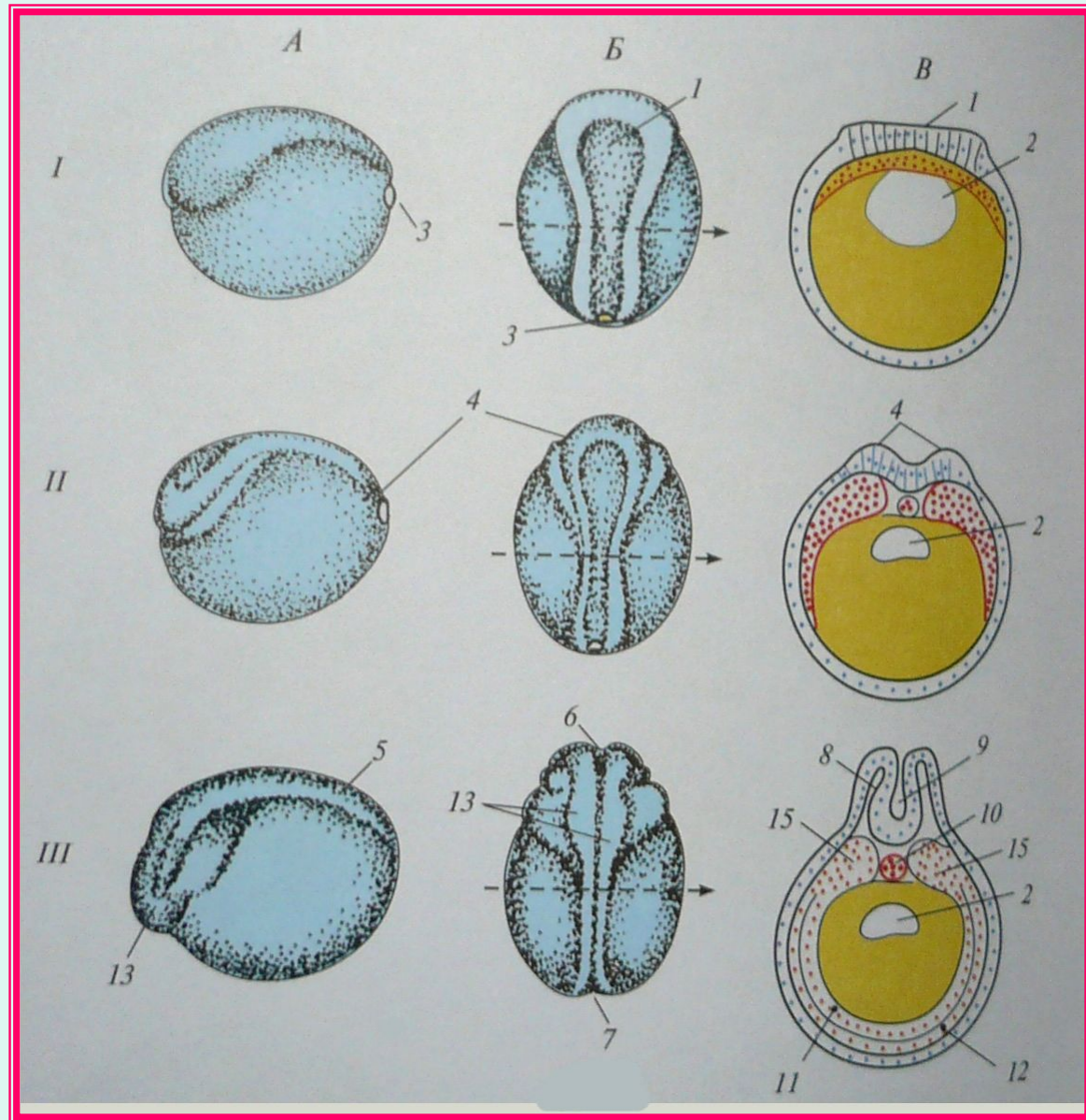


ПОПЕРЕЧНЫЕ  
РАЗРЕЗЫ



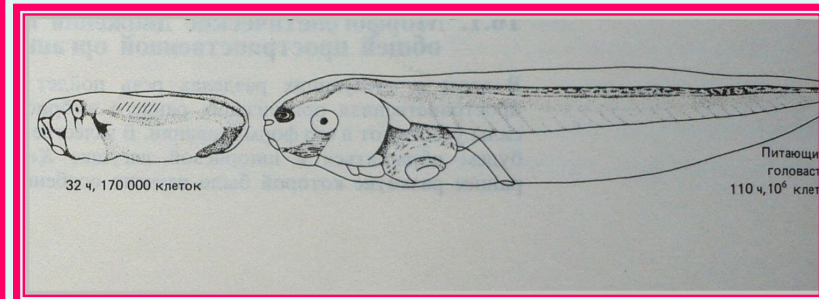
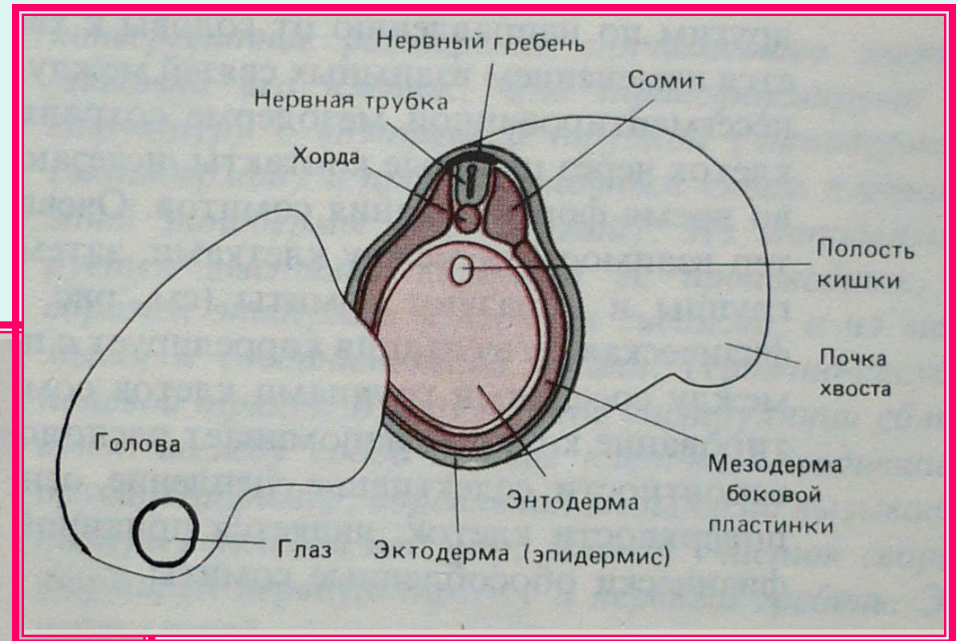
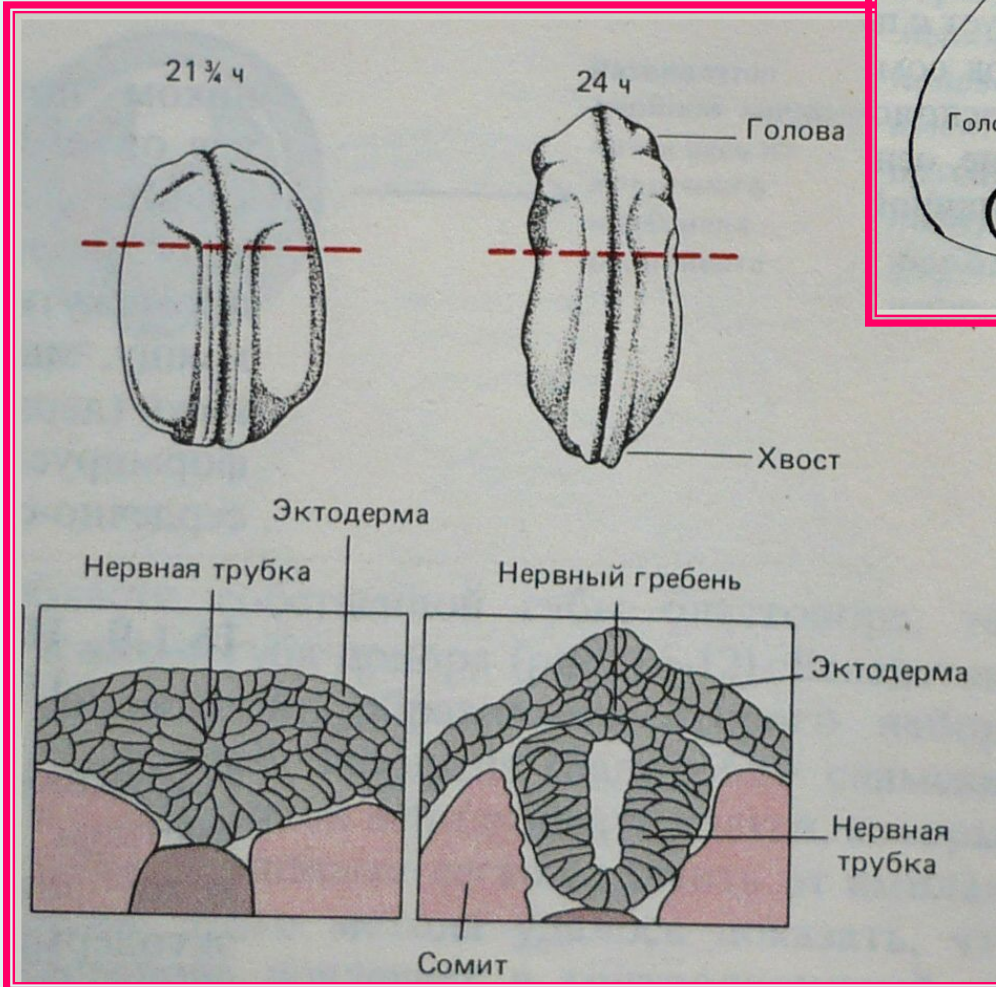
Устье

# Нейруля ция





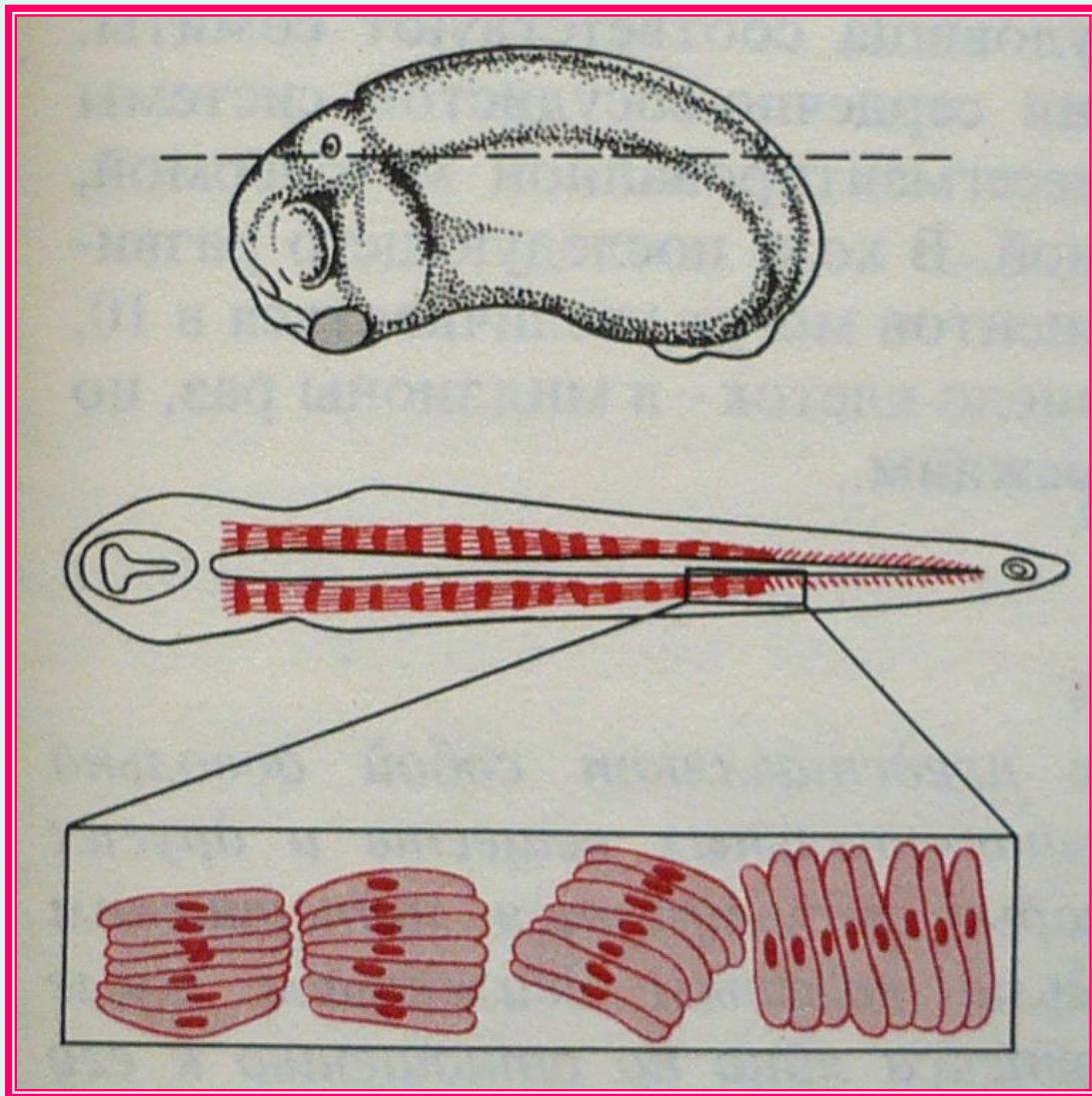
# Органоогенез



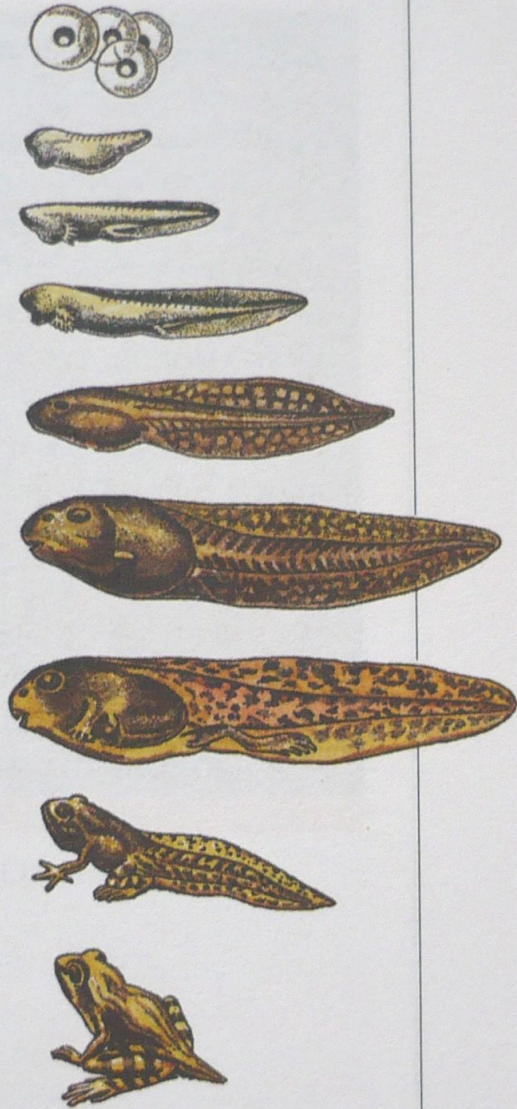
# Структура тела вылупившейся ЛИЧИНКИ



# органогенез



# Эксперименты с амфибиями



Развитие лягушки:  
от икринки до  
взрослого животного.

