

Эмбриогенез ланцетника



Половые клетки

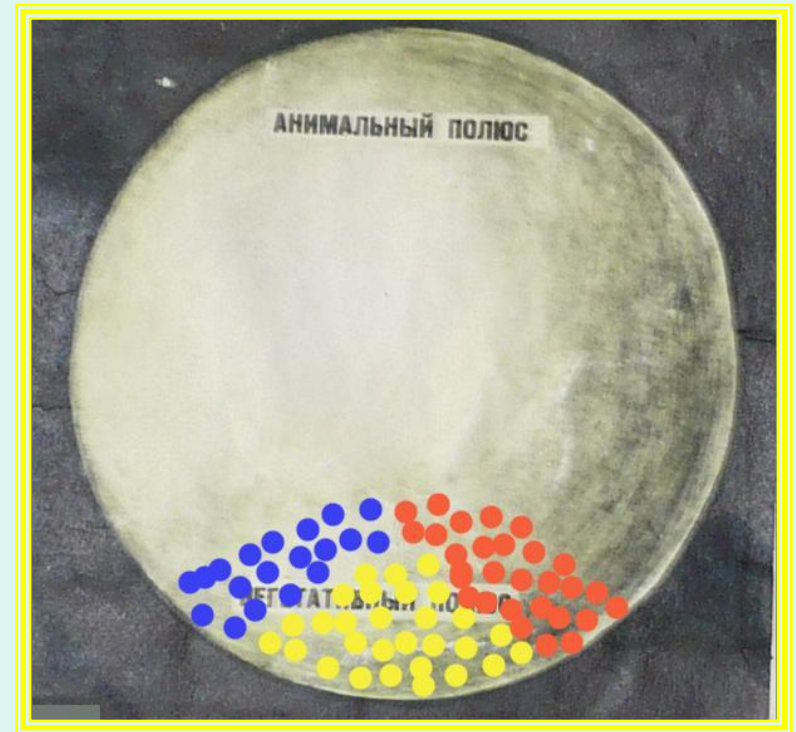


Яйцеклетка олиголецитальная, изолецитальная

Оплодотворение

Оплодотворение
наружное.

После оплодотворения
проходит
ооплазматическая
сегрегация,
выделяется желтый и
серый серп.



Дробление

Радиальное.

Полное равномерное,
первые 7 циклов
синхронное.

Первая борозда
намечает правую и
левую сторону тела.



Вторая борозда
делит тело
зародыша на
спинную и
брюшную
половину.



Третья борозда
дробления
определяет
головной и
хвостовой конец
тела



Бластула

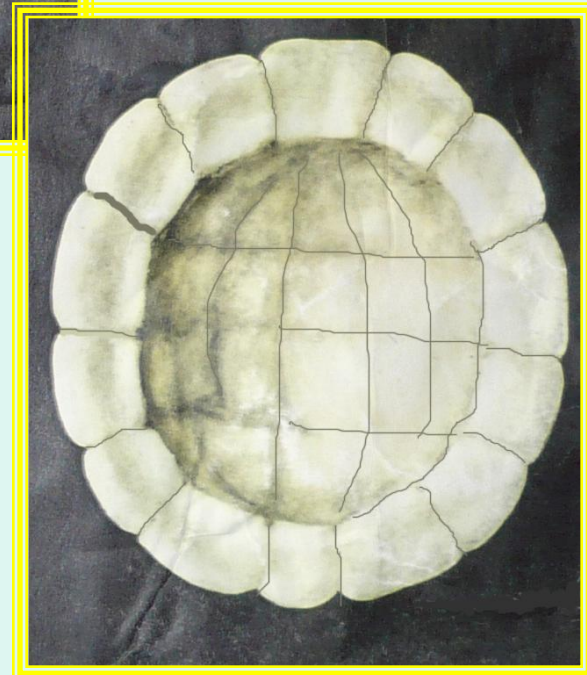
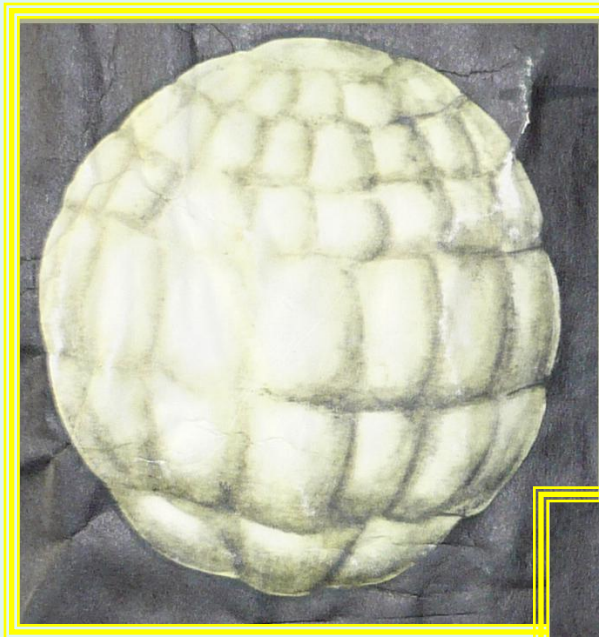
Целобластула:

Крыша;

Краевая зона;

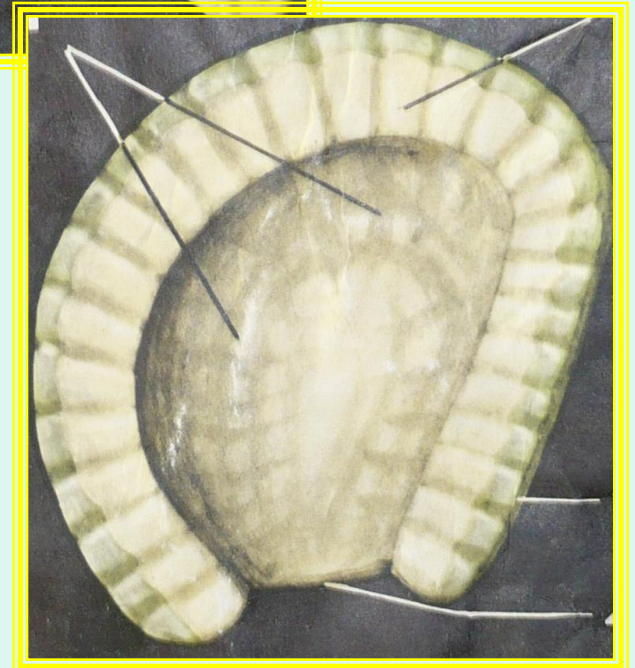
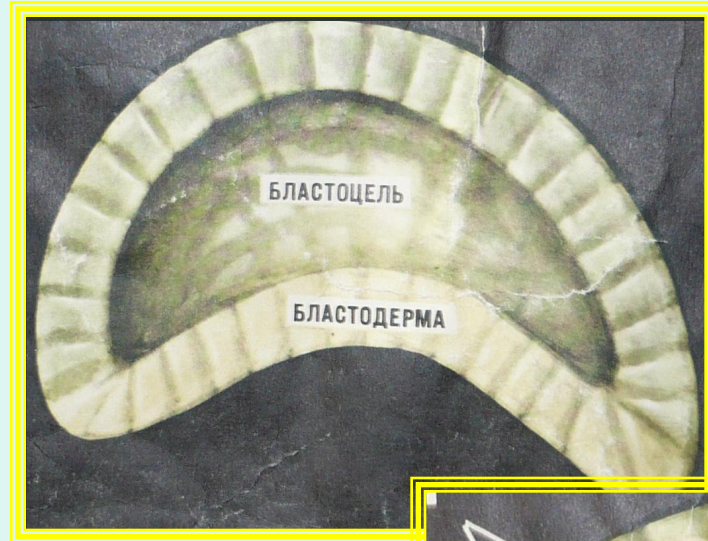
Дно.

Анимальный и
вегетативный
полюса.



Гаструляция

Механизм –
инвагинация.
Формируется 2
зародышевых
листка:
эктодерма и
энтодерма.



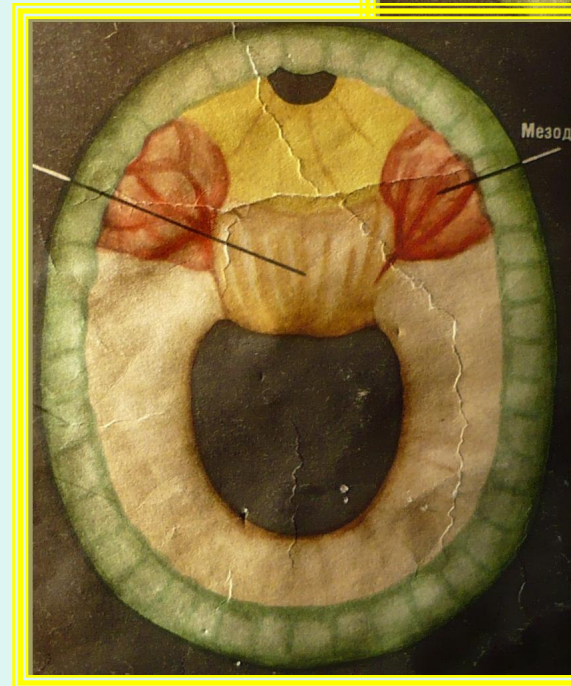
Гаструла

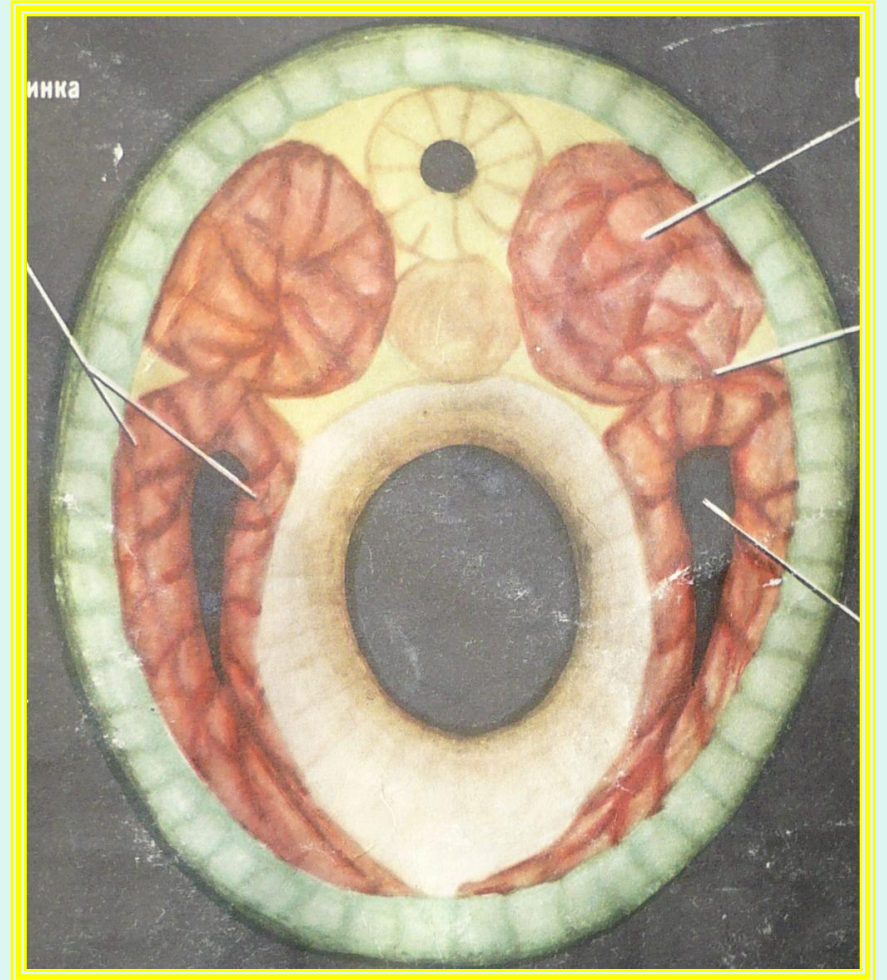
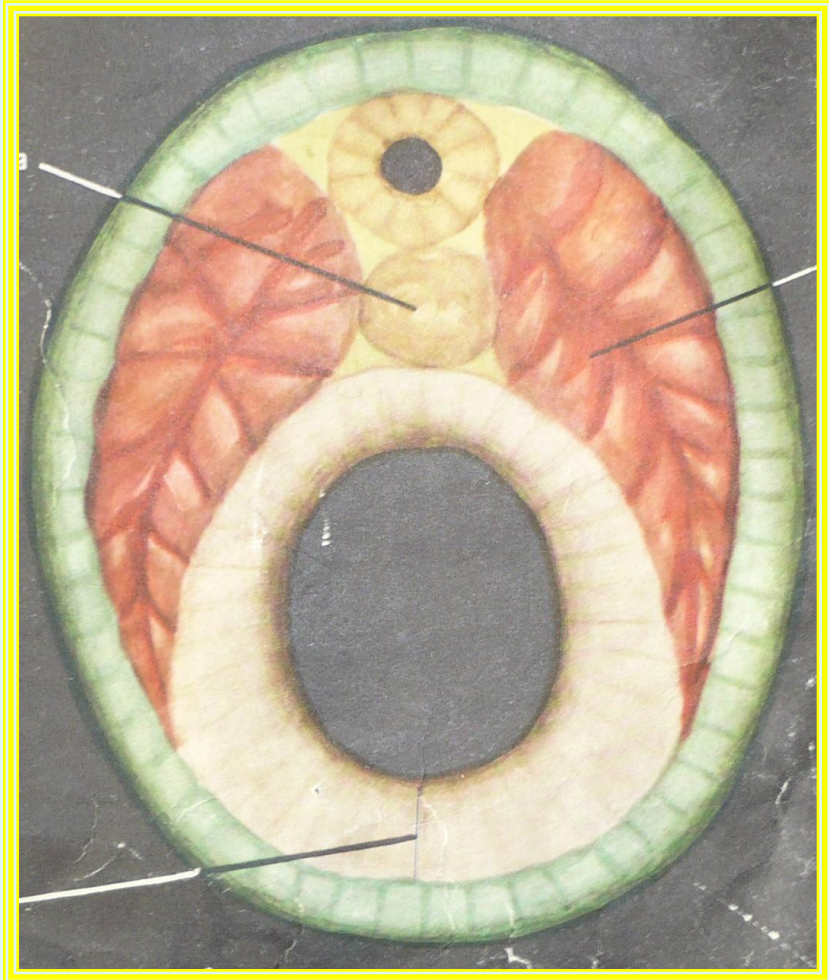


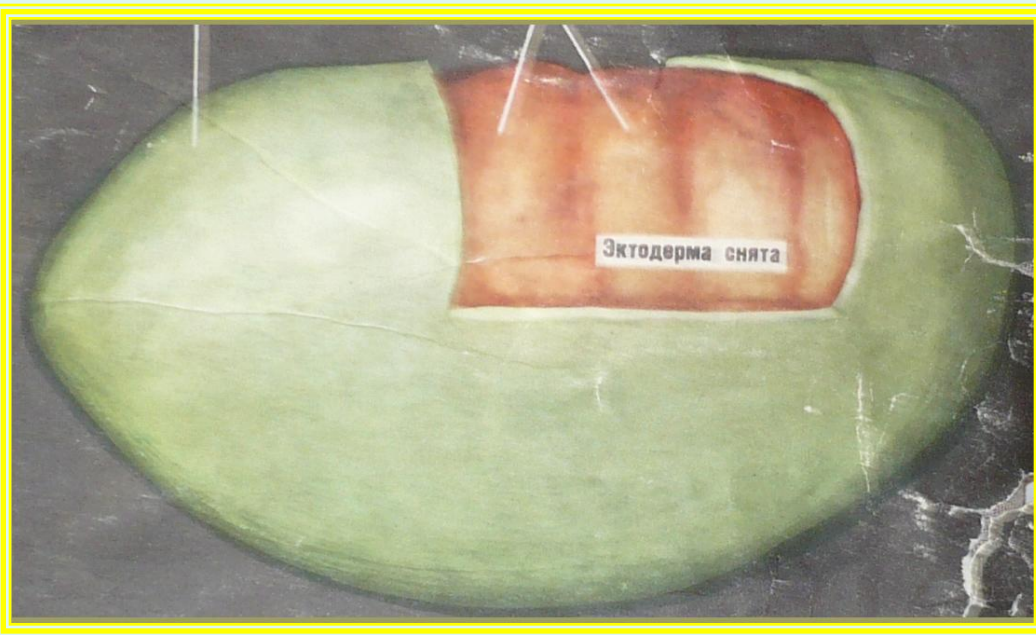
Нейруляция

Ранний органогенез
происходит с
одновременным
выделением 3
зародышевого
листка –
мезодермы.

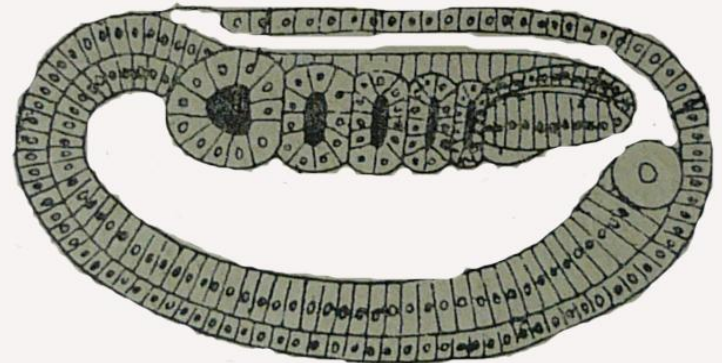
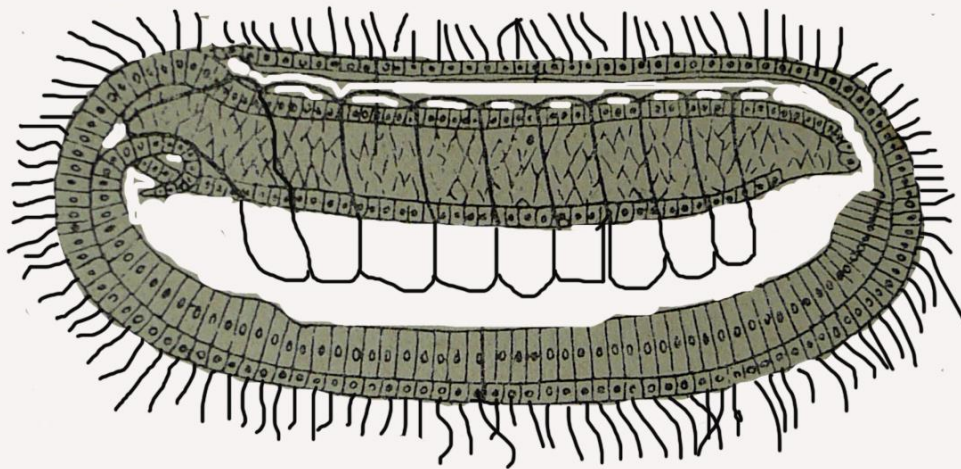
Способ –
энтероцельный.



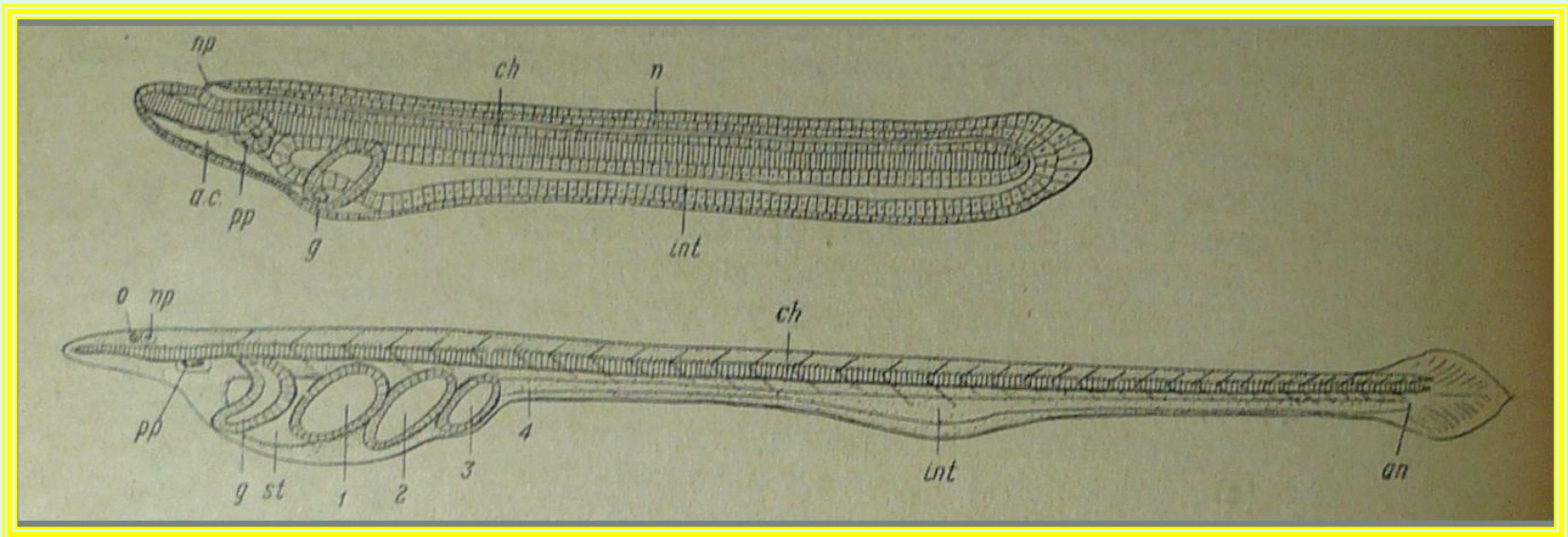


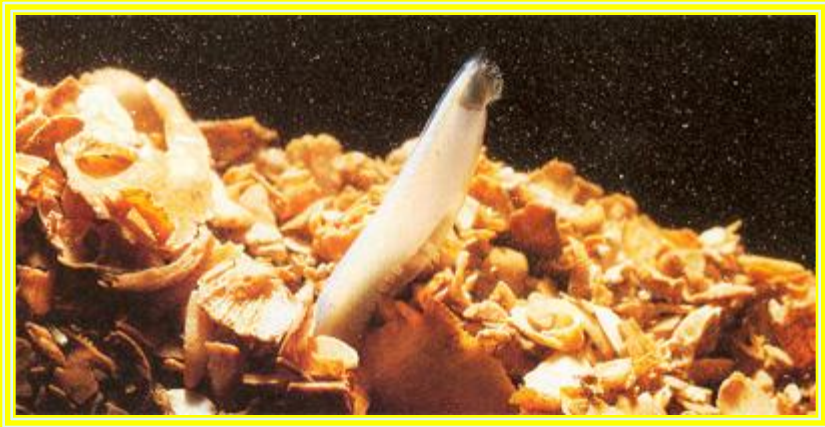


Личинка



Личинка старшего возраста





Взрослое животное

