

**«Предпосылки
формирования
культурных традиций
Верхневолжья начиная
с VII – IX вв.»**

Правление
Владимира

БАЛТИЙСКОЕ
МОРЕ

БЕЛОЕ МОРЕ

Псков
Новгород
Ладога
Белоозеро

КОР. ПОЛЬША
Червень

Берестье
Полоцк
Смоленск

Ростов

КИЕВСКАЯ РУСЬ

КОР. ВЕНГРИЯ

Киев
**Походы князя Владимира
981-983 гг.**

Муром

ПЕЧЕНЕГИ

Булгар
ВОЛЖСКАЯ
БУЛГАРИЯ

Константинополь
(Царьград)

Херсон (Корсунь)
Тмутаракань

Белая Вежа (Саркел)

ЧЕРНОЕ
МОРЕ

ВИЗАНТИЙСКАЯ
ИМПЕРИЯ

Итиль





Киевская Русь.

□ Столица Киевской Руси?

Киев – волостной город

□ Какая река протекала?

Днепр

□ Чем зарабатывали на жизнь?

Торговля



<u>Столица</u>	<u>Киев</u>
Язык(и)	<u>Древнерусский язык</u>
Денежная единица	<u>куна, гривна, ногата</u>
Площадь	ок. 1 330 000 км ² (к <u>1000 году</u>)
Династия	<u>Рюриковичи</u>
Преемственность	
← <u>Племенные союзы восточных славян</u> <u>Русские княжества</u> →	

Когда славянские племена решили выбрать себе князя, чтобы не было среди них споров, призвали на княженье князей – братьев Рюрика, Синеуса и Трувера из варяжского племени «Русь». Случилось это в 862 году. С того времени наша земля стала называться Русской.

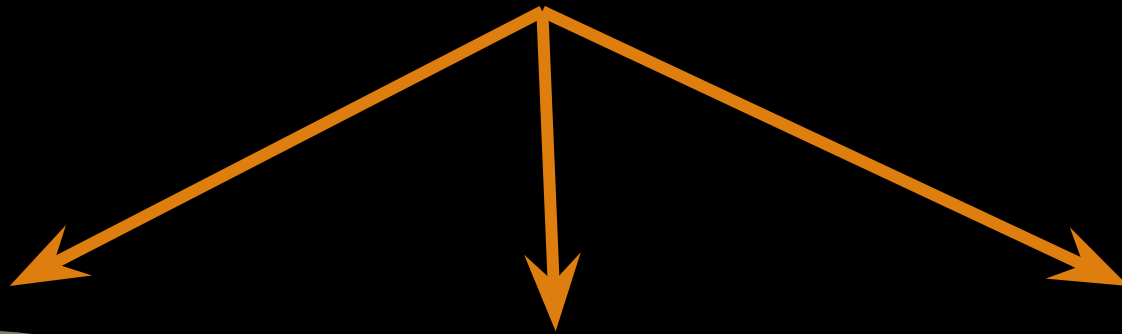
Образование великорусского племени



В.М. Васнецов

1139 год

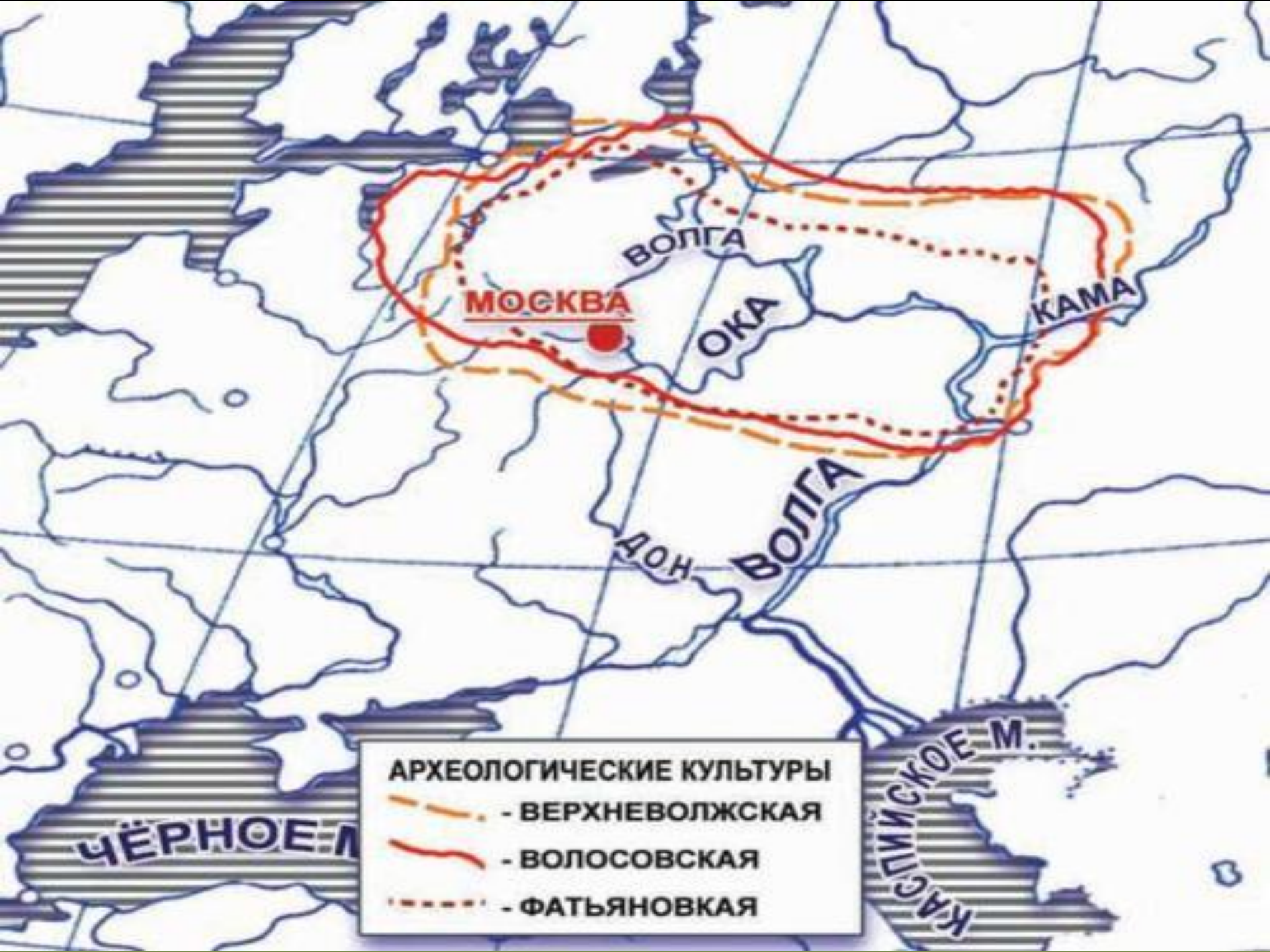
Киевская Русь



Бела Роса

Мала Роса

Роса



МОСКВА

ВОЛГА

ОКА


КАМА

ДОН

ВОЛГА

ЧЁРНОЕ М.

КАСПИЙСКОЕ М.

- АРХЕОЛОГИЧЕСКИЕ КУЛЬТУРЫ**
-  - ВЕРХНЕВОЛЖСКАЯ
 -  - ВОЛОСОВСКАЯ
 -  - ФАТЬЯНОВКАЯ



Верхневолжская Русь

□ Вдоль какой реки стали селиться племена?

Волга

□ Кто правил племенами?

Княжеская власть

□ Чем занимались?

**Сельское хозяйство,
вольный крестьянин,
арендатор**



Славянский поселок



*На формирование Верхневолжской Руси сказались
2 фактора*

*Племенная
смесь*

*Финские племена
(чудь)*

*Природные
условия*

Вода, лес

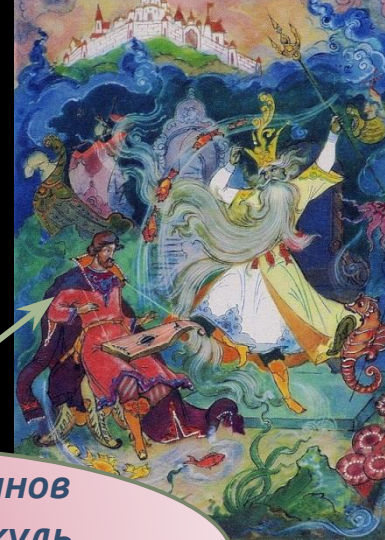
**Финские племена
русели**

**Влияние финского
фольклора на русский
фольклор (язычники -**

**Финско-угорские названия
городов на территории
Тверского края (Весьегонск –
обитавшие здесь племена
ВЕСИ на реке ЕГОНЬ)**

**У поволжских финнов
особенно развит культ
воды и леса (морской
царь)**

**Финны незаметно переступали
раздельную черту между
христианством и язычеством,
не изменяя своим старым
родным богам, а русские,
перенимая финские поверия и
обычаи, добросовестно
продолжали считать себя
христианами.**







Н. А. Римский – Корсаков опера «Садко»



Из Варяг в Греки

Из Литовского княжества

Тверь

- АРХЕОЛОГИЧЕСКИЕ КУЛЬТУРЫ**
- - - - - ВЕРХНЕВОЛЖСКАЯ
 - — — — — ВОЛОСОВСКАЯ
 - · · · · ФАТЯНОВСКАЯ



so that the pearls wouldn't grow dim.

*Спасибо за внимание
и работу на уроке.*

Используемые интернет источники.

images.yandex.ru

ru.wikipedia.org»Киевская Русь

*Урок подготовлен учителем
музыки высшей категории
МОУ СОШ №7 г. Твери
Горячевой Ириной Юрьевной.*