

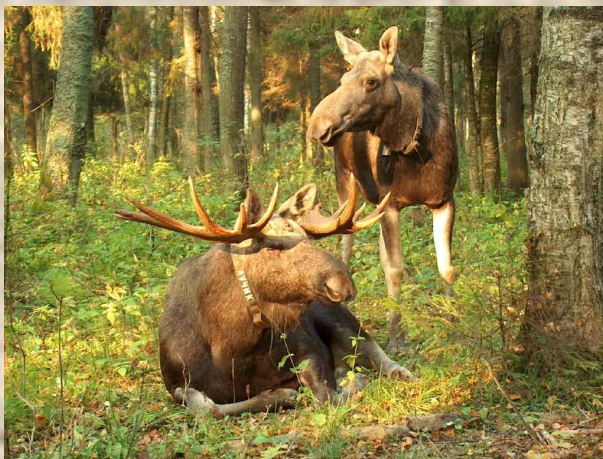
**Обеспечение безопасности
при встрече с дикими животными
в природных условиях.**



Серьезную опасность для человека

может представлять животные:

В брачный период



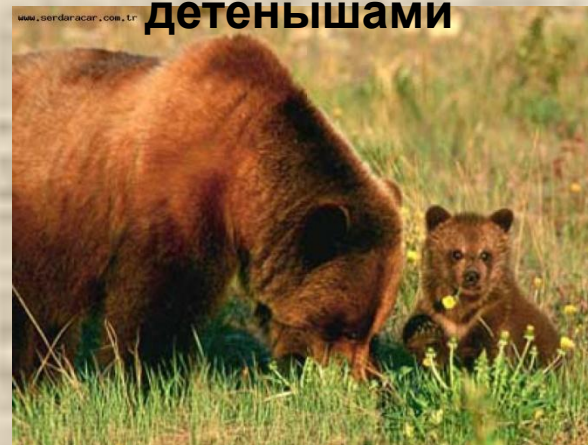
Во время кормления



Когда зверь ранен



**Когда он находится с
детенышами**



Место лежки диких животных можно определить по следующим признакам:

1. следы





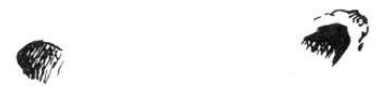
8.9



14



25





2. остатки пищи (кости, перья)

3. комки шерсти

4. помет

5. резкий запах зверя

Если вы находитесь на волчьей территории:

- Держаться кучно
- Лагерь разбить на открытом месте
- Заготовить дров больше, чем обычно
- Поддерживать большой костер всю ночь



При встрече с медведем - шатуном

Необходимо как
можно скорее
уйти с опасной
территории и
лучше вернуться
назад



Если встречи с диким животным не избежать:

- Не паниковать
- Не делать резких движений, не кричать
- Не поворачиваться спиной
- Не пытаться убежать
- Замереть на месте
- Пятясь, отступать
- Удалившись на 10 - 15 м продолжать отходить боком



ХИЩНЫЕ МЛЕКОПИТАЮЩИЕ



Веселый тест

Когда на тропинку неожиданно вышел медведь, ученики 6-го «В» класса поступили так: Валера Воронин залез на дерево и замаскировался под лист, Юля Рыбникова нырнула в воду и забилась под корягу, Саша Доламповский упал, где стоял, прикрыл глаза и уши, заткнул рот и нос. Отважная Соня Шумахер достала из рюкзака половник и пыталась попасть им медведю между глаз. Иван Мозговой замер на месте, чтобы не пугать и не раздражать зверя.

Кто из ребят
поступил
правильно?

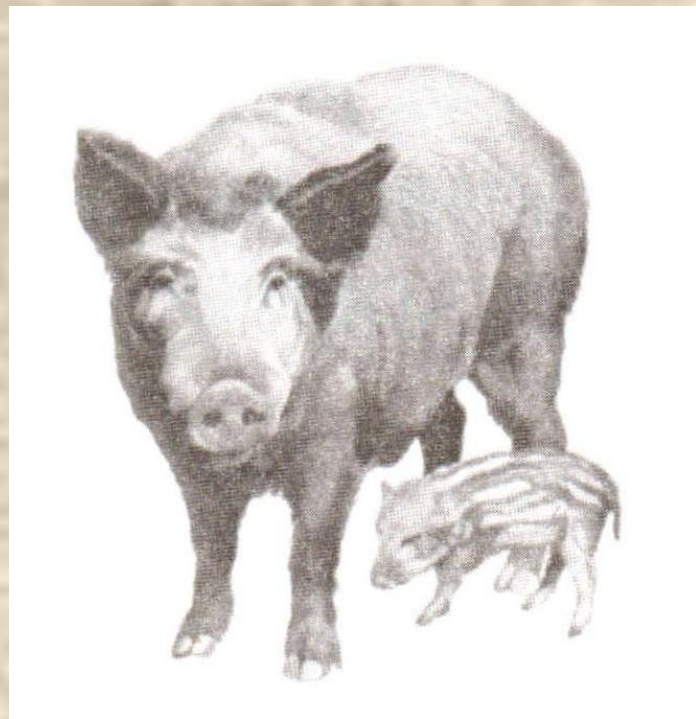


Домино «СЛЕДЫ»

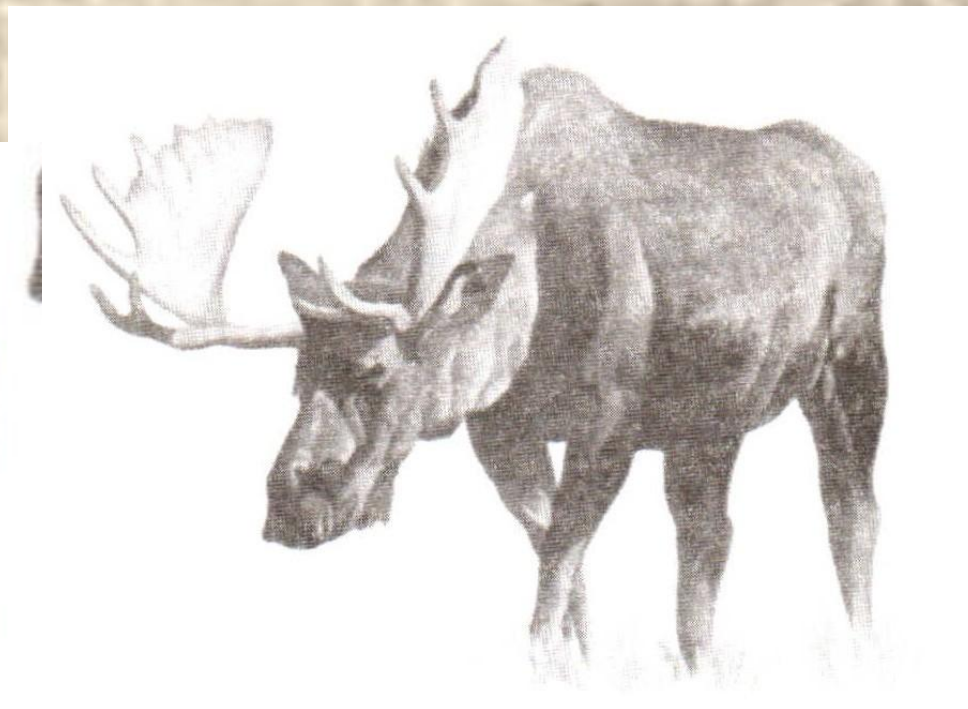
Задание:

Совместите след и его хозяина

Домино «Следы»



Домино «Следы»



Домашнее задание:

1. П. № 5.2., УСТНО ОТВЕТИТЬ НА ВОПРОСЫ (СТР. 119.)

2. С ПОМОЩЬЮ СПРАВОЧНОЙ ЛИТЕРАТУРЫ ОПРЕДЕЛИТЕ ОСНОВНЫЕ ВИДЫ ДИКИХ ЖИВОТНЫХ, ОБИТАЮЩИХ В ЛЕСАХ ВЛАДИМИРСКОЙ ОБЛАСТИ. ОХАРАКТЕРИЗУЙТЕ ОПАСНОСТЬ, КОТОРУЮ ОНИ МОГУТ ПРЕДСТАВЛЯТЬ ДЛЯ ЧЕЛОВЕКА ПРИ ВСТРЕЧЕ С НИМИ В ПРИРОДНЫХ УСЛОВИЯХ, И ВАШИ ДЕЙСТВИЯ, ЕСЛИ С ДИКИМ ЖИВОТНЫМ ВСТРЕТИЛИСЬ ВЫ. ОФОРМИТЕ ВАШИ ИЗЫСКАНИЯ В ТАБЛИЧНОЙ ФОРМЕ.

| № П. П | ДИКОЕ ЖИВОТНОЕ | ОПАСНОСТЬ, ОТ НЕГО ИСХОДЯЩАЯ | ДЕЙСТВИЯ ПРИ ВСТРЕЧЕ С ДАННОЙ ОСОБЬЮ |
|-----------|----------------|------------------------------------|-----------------------------------------------|
| | | | |
| | | | |