

Проблемы фиксированной точки зрения

Презентация курса «Психология восприятия»

Часть 3.

Фиксированная точка зрения

Перспектива

С.Л. Белых

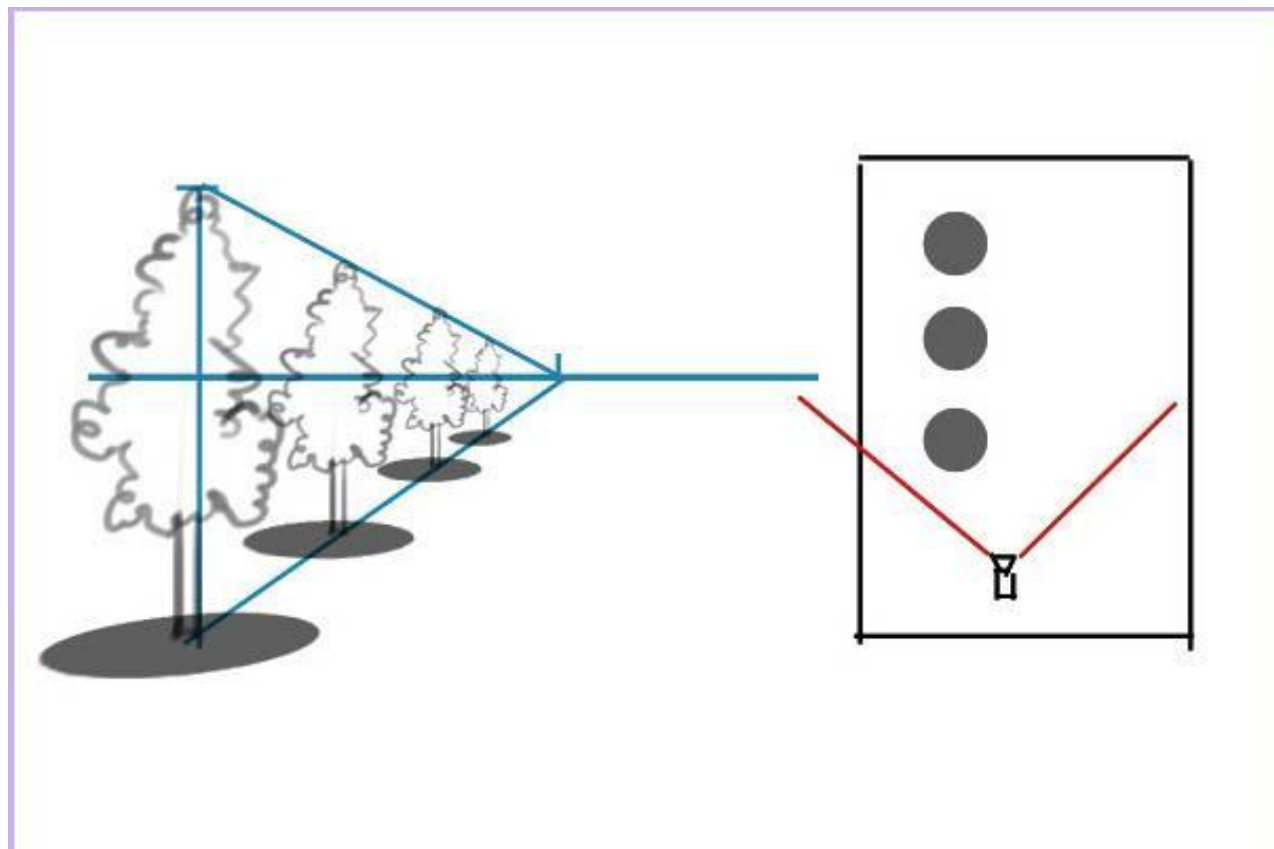
Канд. психол. наук

Доц. каф. общей психологии

ПЕРСПЕКТИВА
ОБРАТНАЯ ПЕРСПЕКТИВА

Перспектива

Основные принципы
перспективы были
открыты итальянским
архитектором
Брунеллески во 2-й
половине 15 века



Перспектива



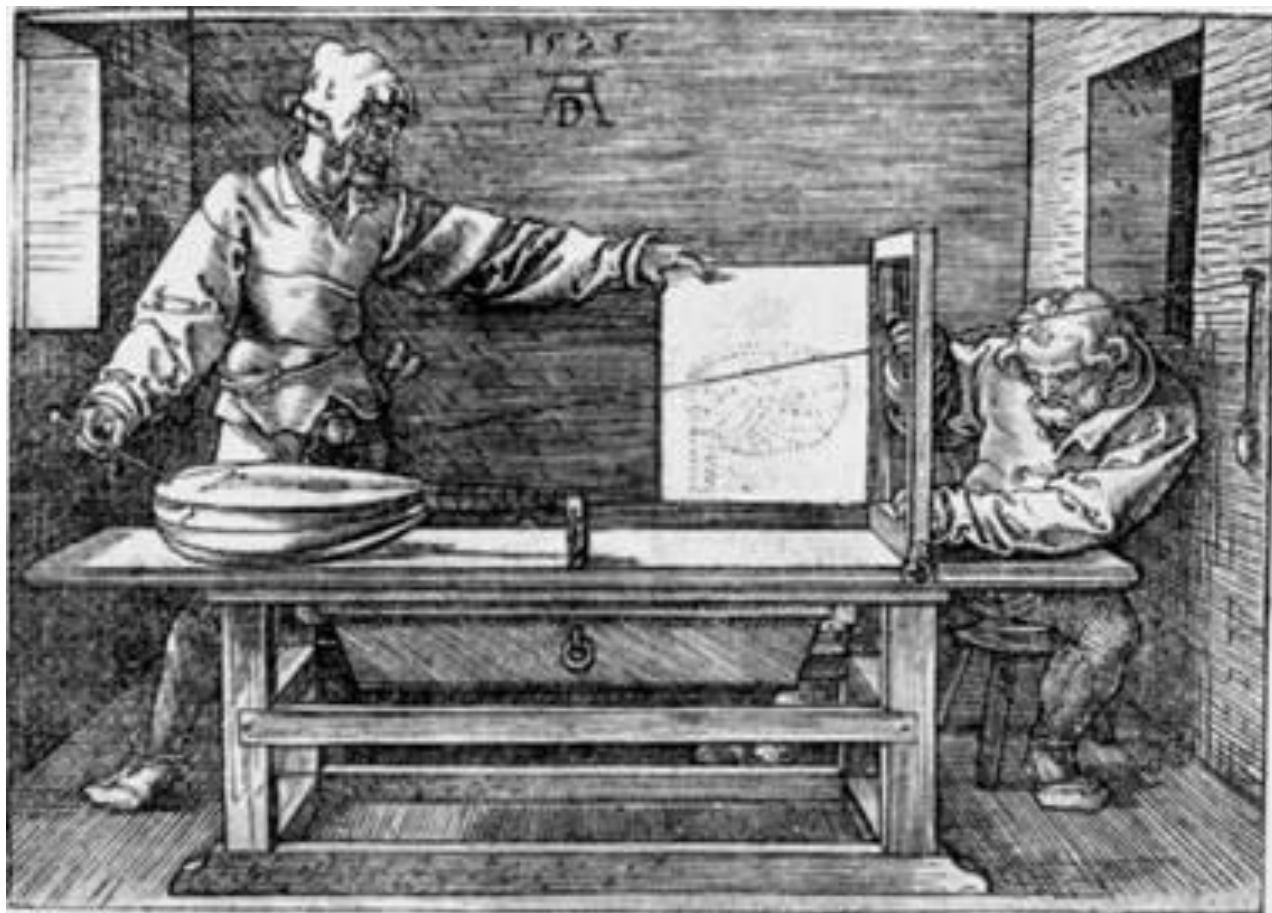
**Советы для
получения
перспективного
изображения**

Альбрехт Дюрер



**Советы для
получения
перспективного
изображения**

Альбрехт Дюрер

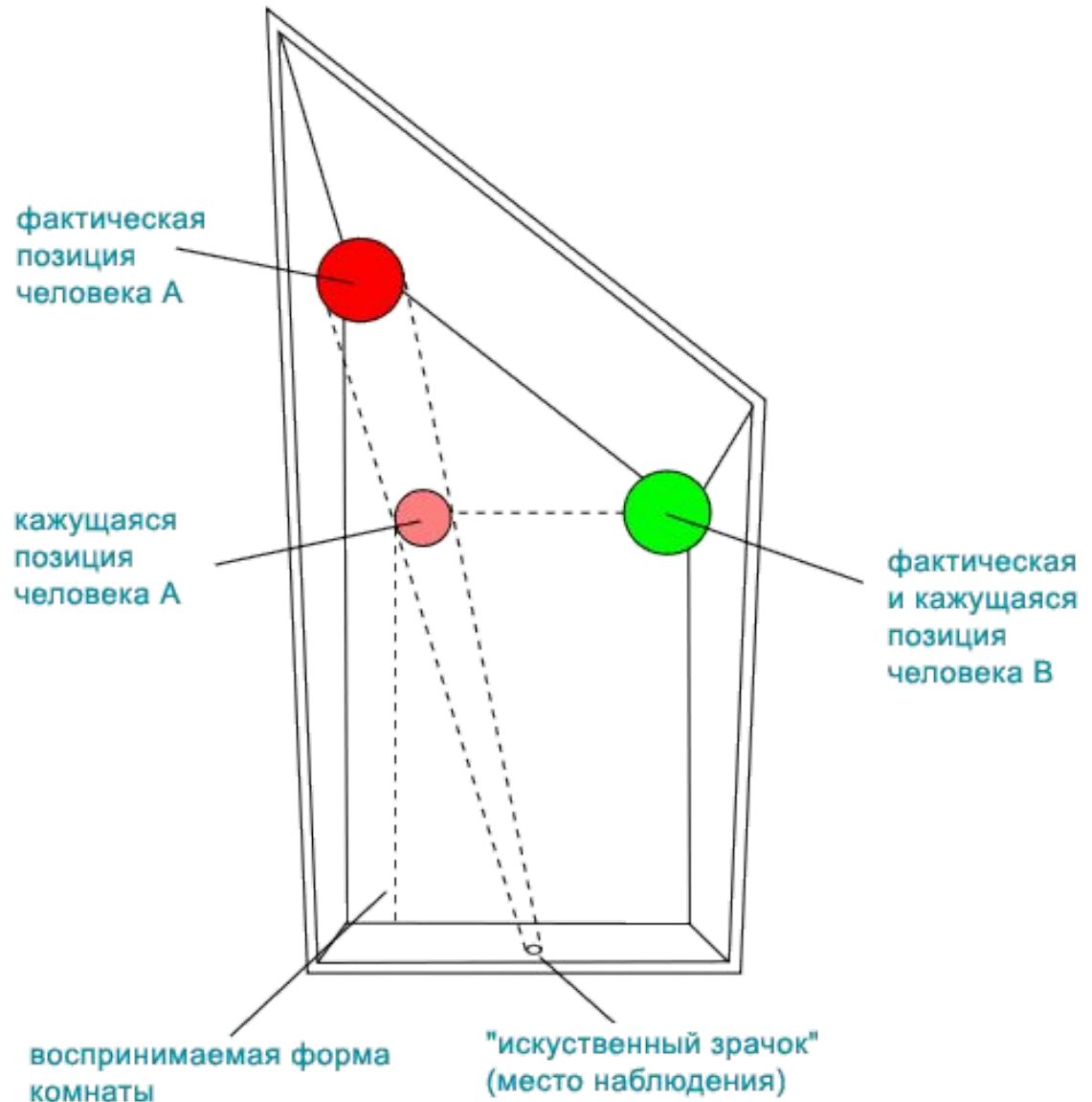


Комната Эймса



Комната Эймса, вид сверху

(Комната Эймса — это помещение, сконструированное определенным образом, для того, чтобы вызывать оптическую иллюзию. Создана офтальмологом и психологом Адельбертом Эймсом в 1946 году, по оригинальной идее Гельмгольца)



В результате оптической иллюзии, человек, стоящий в ближнем (к наблюдателю) углу такой комнаты, выглядит великаном, а находящийся в дальнем углу — карликом

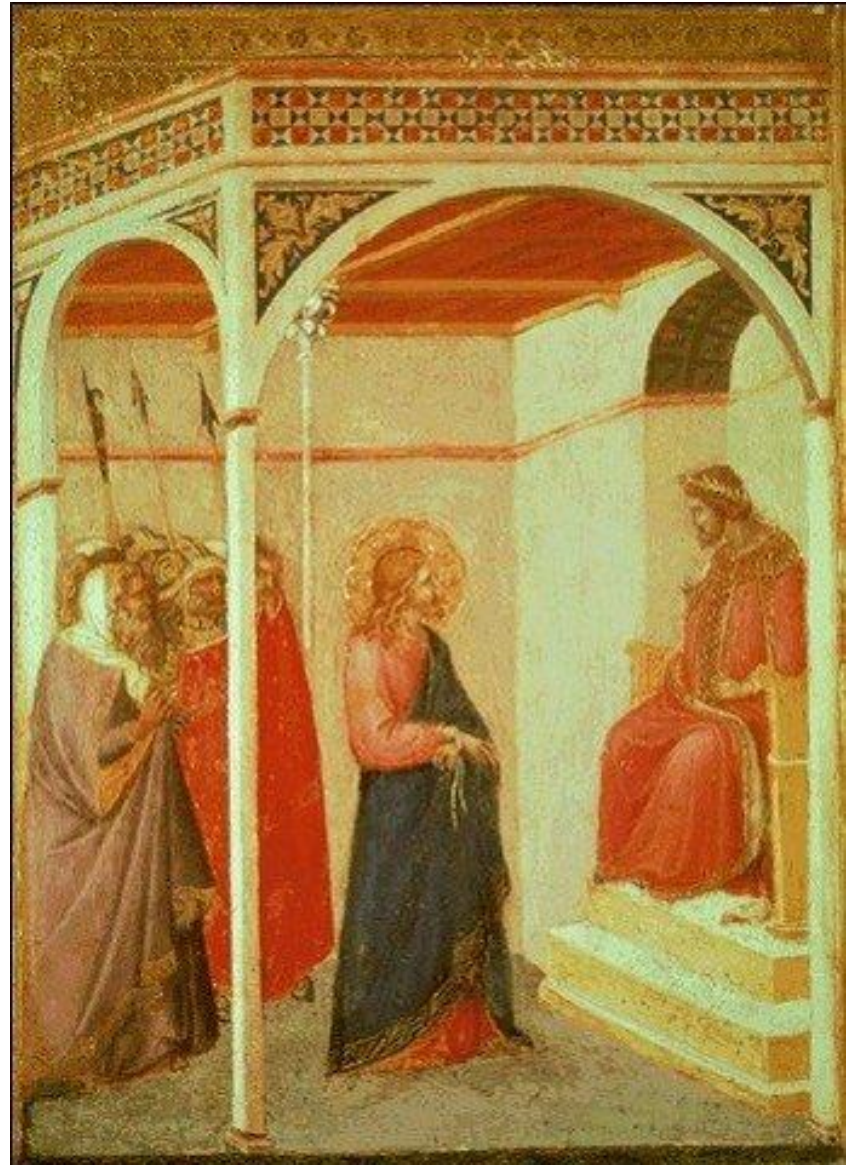


Обратная перспектива



**«Святая Троица»
Андрея Рублева**







Совмещение двух точек зрения



Перспектива (рисунок Анны Сурковой)



Ваза и яблоко

Загораживание

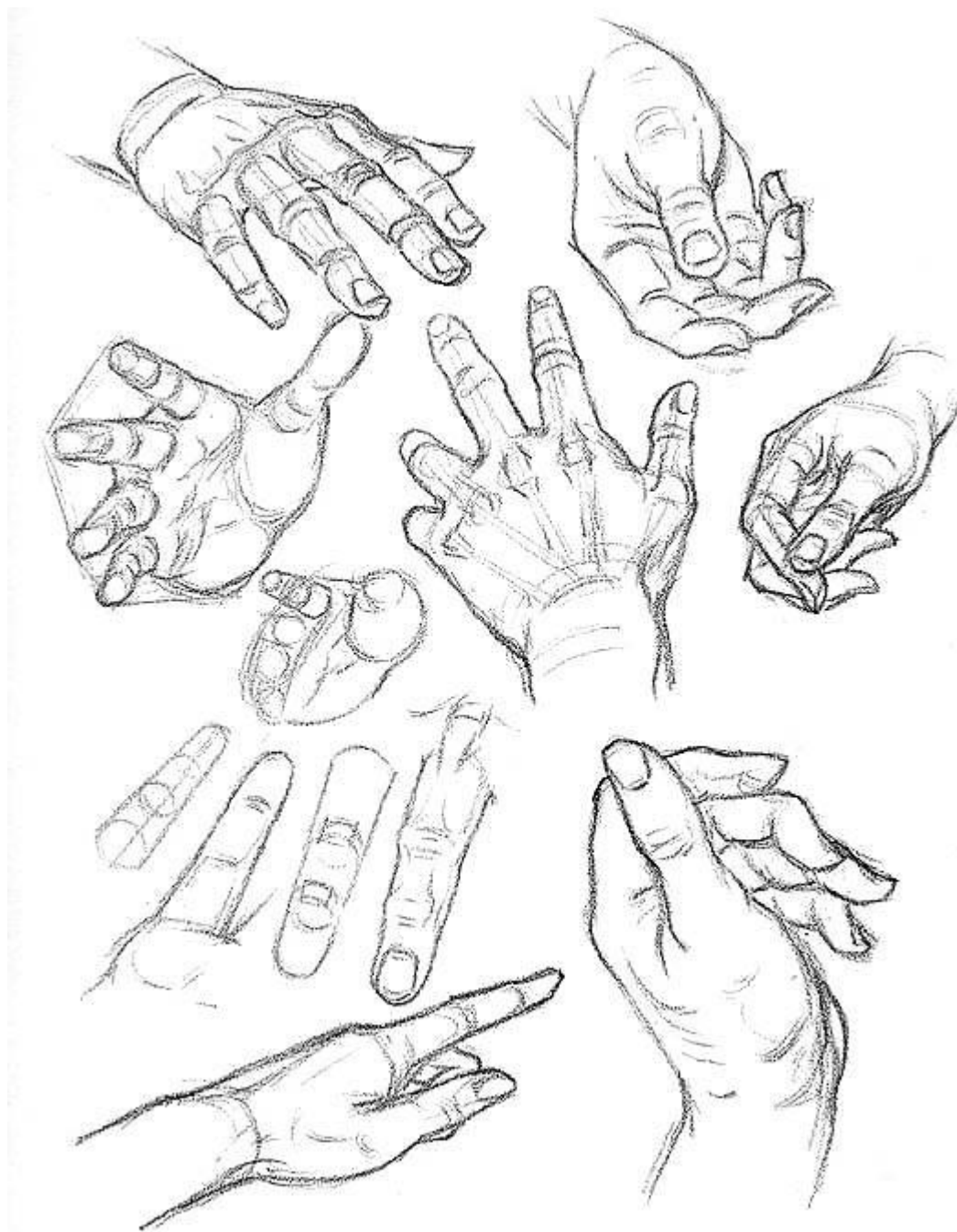


Загораживание



Перспектива

Силуэт объем, глубина



Перспектива (силуэт, объем, глубина)

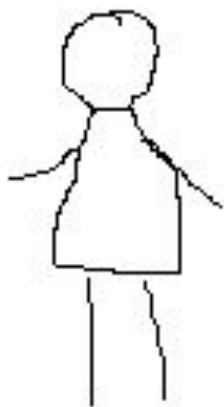
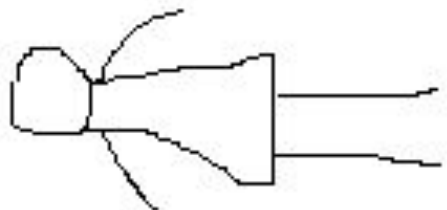


Перспектива (силуэт, объем, глубина)

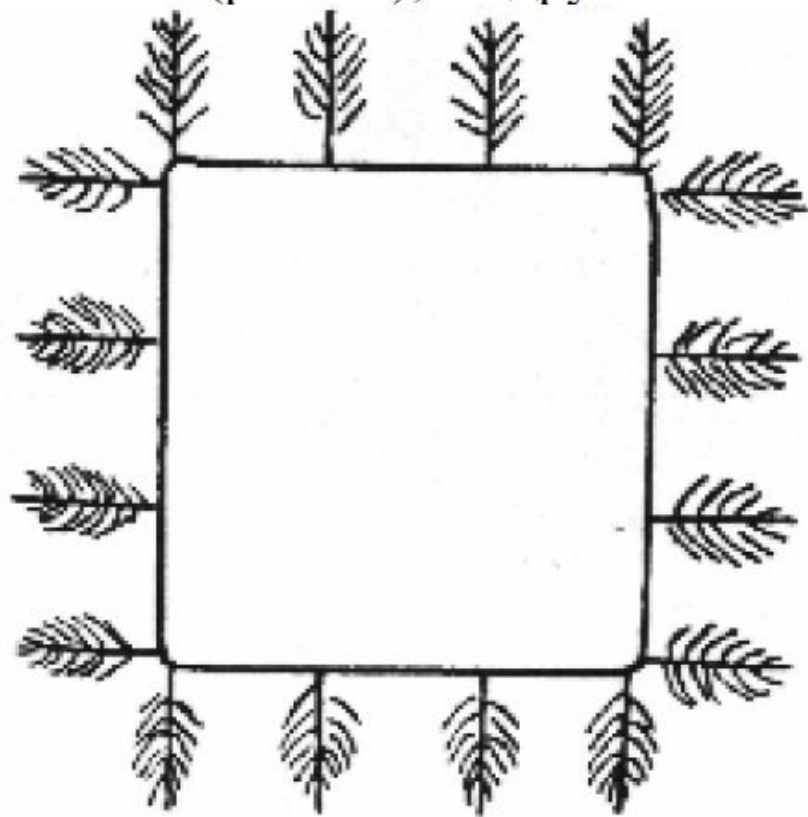
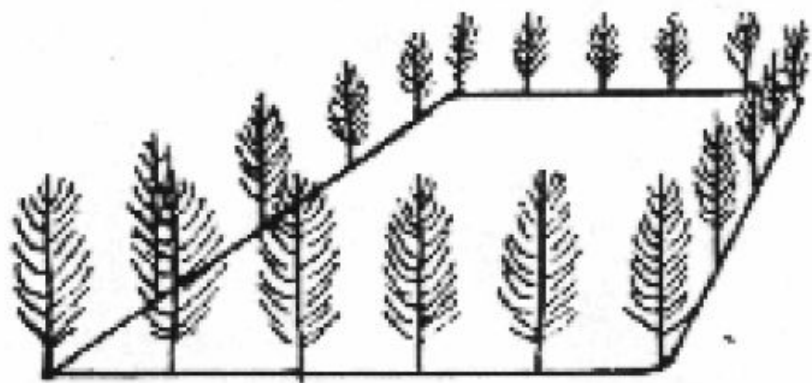


Совмещение пространства-времени,
наблюдение в процессе обхода

**«НЕИСПОРЧЕННОЕ»
ВОСПРИЯТИЕ
СПЕЦИФИКА ДЕТСКОГО
РИСУНКА**



Перспективное изображение пруда и концептуальное (детское)



Египетские рисунки

