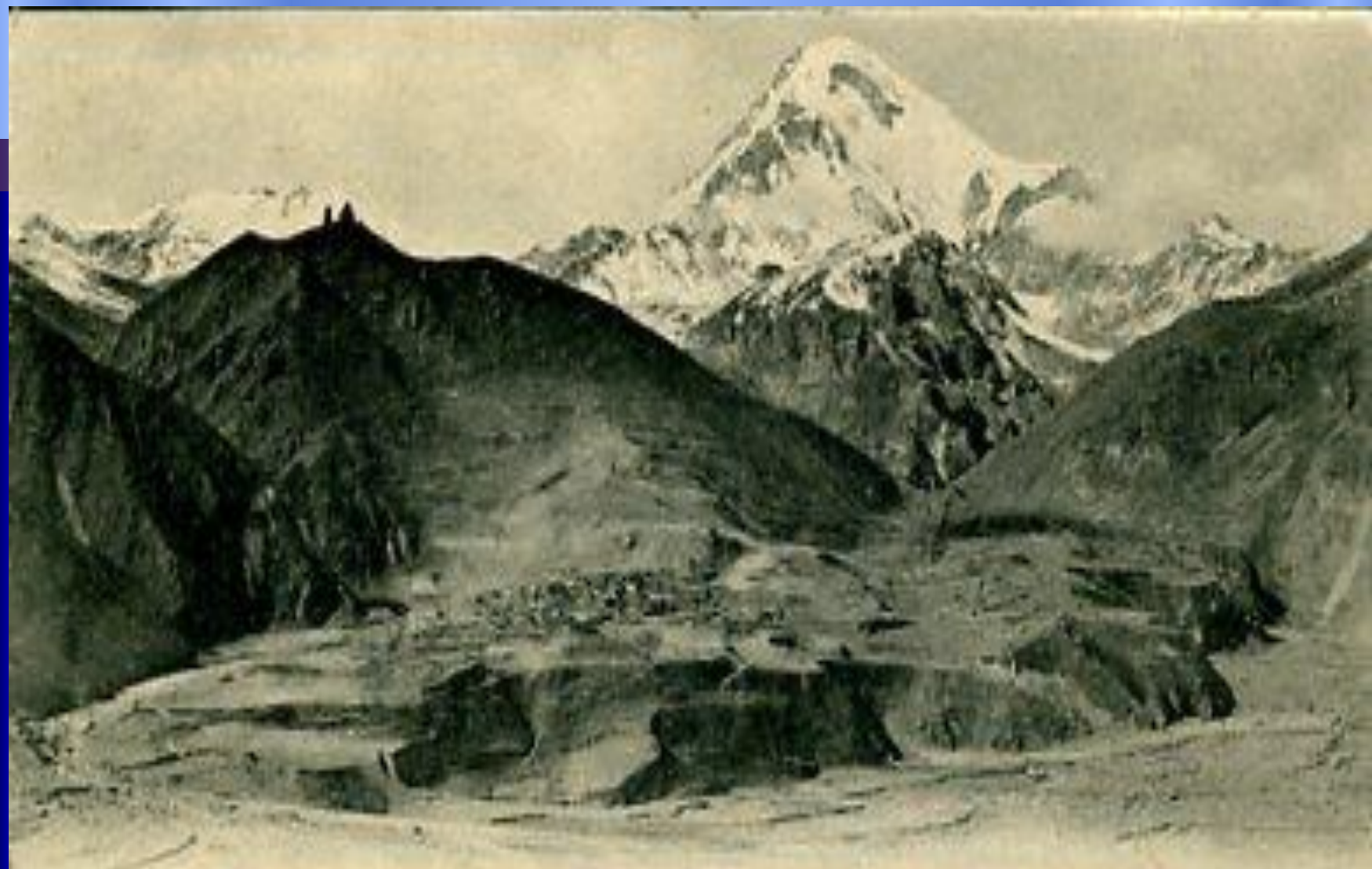


ПУТЕШЕСТВИЕ ПО ВОЕННО-ГРУЗИНСКОЙ ДОРОГЕ









50. Военно-Грузинская Дорога — Гора Казбекъ и монастырь.

[HTTP://PHOTO.KARELIA.RU](http://photo.karelia.ru)



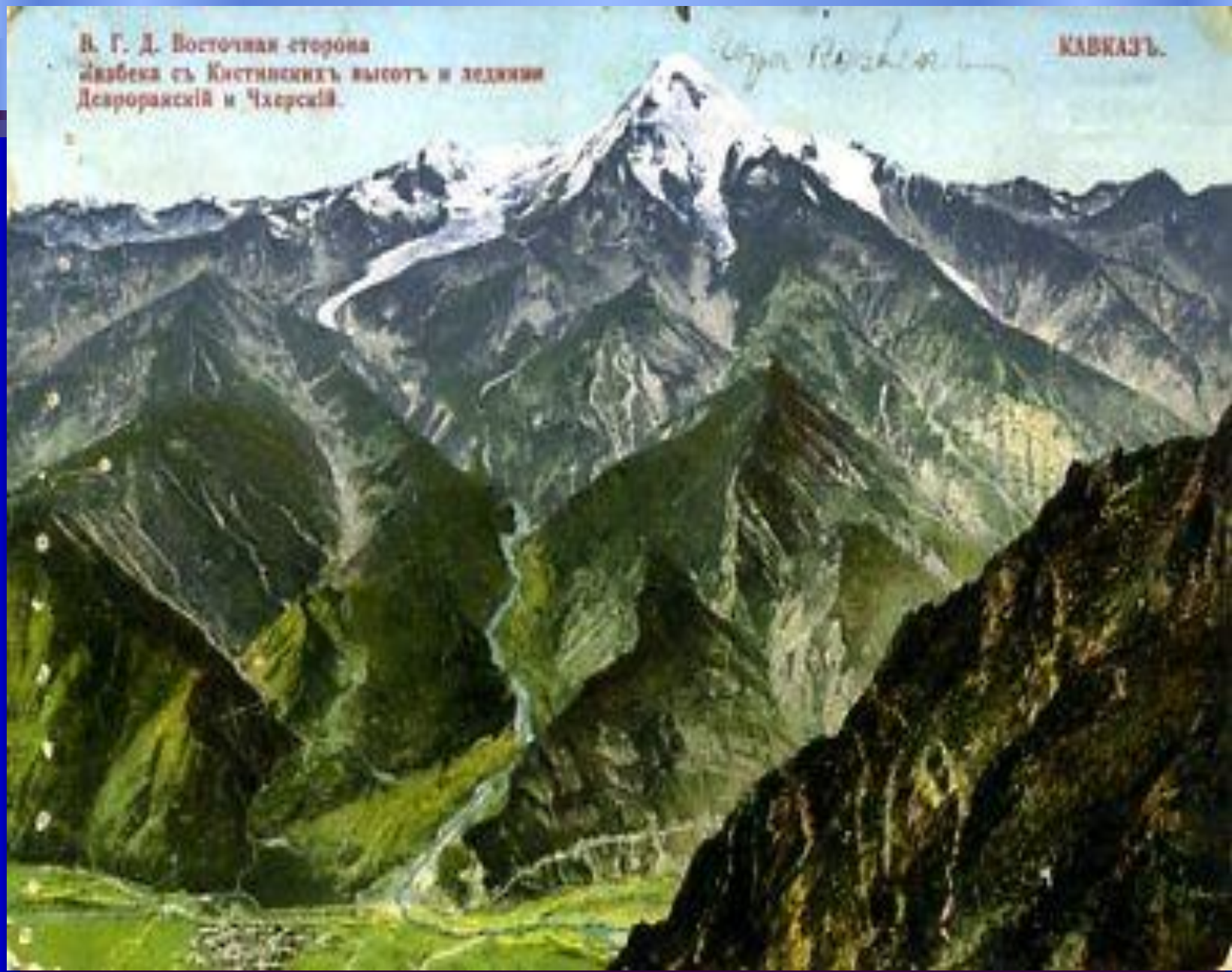




В. Г. Д. Восточная сторона
Дзавбека съ Кистинскихъ высотъ и ледники
Девороранскій и Чхерскій.

Сторона Дзавбека

КАВКАЗЪ.







Кавказъ.—Caucase. № 72.
Военно-Груз. дор. Гюлогскій мостъ.





1885. P. E. - ROUTE DE LA GEORGIE
LE KASBECK EN TROIS

PHOTOGRAPHED BY J. H. COOPER

Наб. П. Сивина от Стамбула на горе Идрисово-дере.



Воен.-груз.-дор. По карнизамъ Терекскаго ущелья.



























Окр. Кисловодска. Каменный Мост и Эльбрус.





Rosfoto
image collection













По лермонтовским местам

- Путешествие , длившееся в бесконечность .
- Карта передвижения Лермонтова



МИХАИЛ ЮРЬЕВИЧ ЛЕРМОНТОВ























- К о н е ц