

Быстрое внедрение в ING BANK В чем секрет?

Владимир Иванов,
ген. директор PM Consulting Services



Microsoft®
Project 2010

PM Consulting Services

- Единственный в мире партнер Microsoft с золотым статусом по управлению проектами и по готовым решениям



Microsoft[®] Partner

Gold Project and Portfolio Management
Gold Independent Software Vendor (ISV)
Silver Portals and Collaboration
Silver Learning

О чем будем говорить?

- Как быстро сделать внедрение в банке?
- Почему банки часто используют Prince2 вместо методик PMI?
- Как работает Prince2 на практике?
- Почему важно не фетешировать методологию?

ING BANK

- Одна из 5 крупнейших финансовых групп мира
- 124 000 человек
- 140 млрд. долларов оборота
- Возможно крупнейшая в мире компания со стандартом управления проектами на базе методологии Prince2
- Мы рассматриваем внедрение в филиалах региона Евразия

Новый класс скоростных внедрений?

- Охват проектов компании – в основном IT-проекты
- **Очень высокая скорость внедрения.** Уже через месяц (!) функционировало управление через MS Project Server с табелированием рабочего времени
- **Очень низкие трудозатраты на внедрение** со стороны заказчика и исполнителя. Можно сказать считанные дни
- Результат не случаен. В других филиалах так же быстро.

В чем секрет быстрого

внедрения? Внедрения Заказчик уже создал выстроил оргструктуру (Project Board и PSO)

- Стандат методологии не фетишировался и никто даже не думал выполнять «слово-в-слово». Разумный отбор нужных методик по специфику проекта.
- Сама методология оформлена как База Знаний на Web-портале. Репозитарный подход по Gartner.
- Разумная бюрократия. Всего несколько обязательных форм.

Что такое Prince

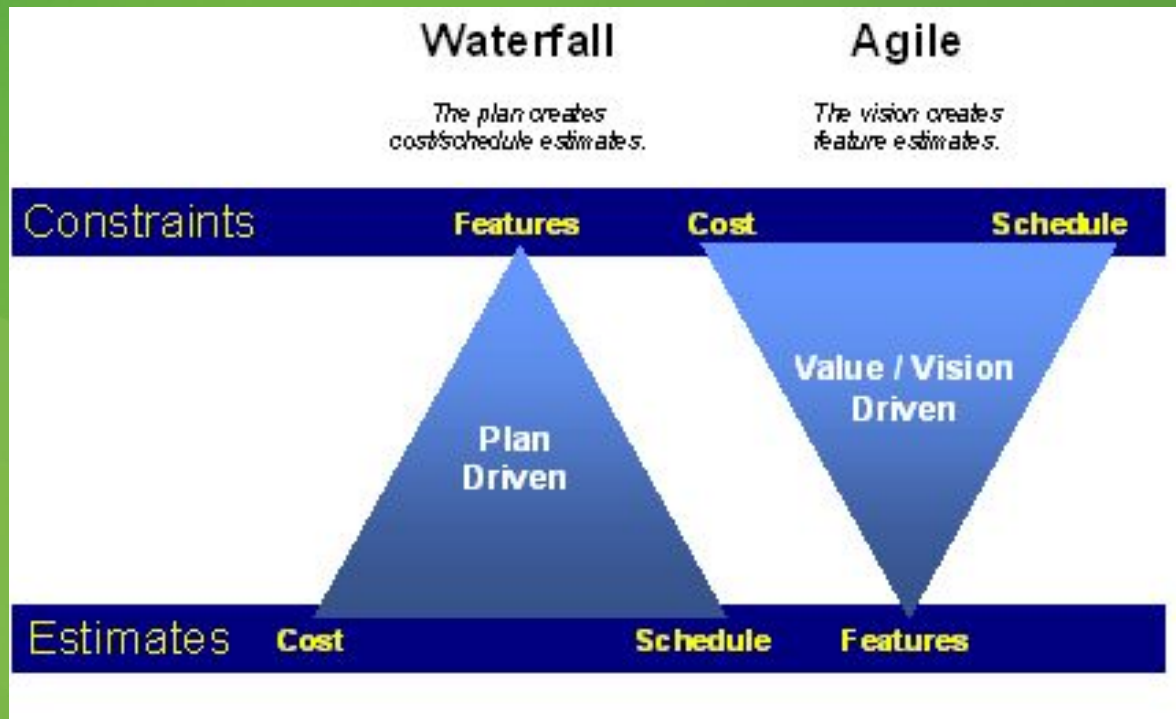
- PROJECTS
- IN
- CONTROLLED
- ENVIROMENTS
- Методика изначально придумана для ведения IT-проектов, поэтому как универсальная методология часто критикуется.
- Однако даже примеры строительных проектов из нашей практики показывают, что многие решения как PBS эффективны.

PBS вместо WBS

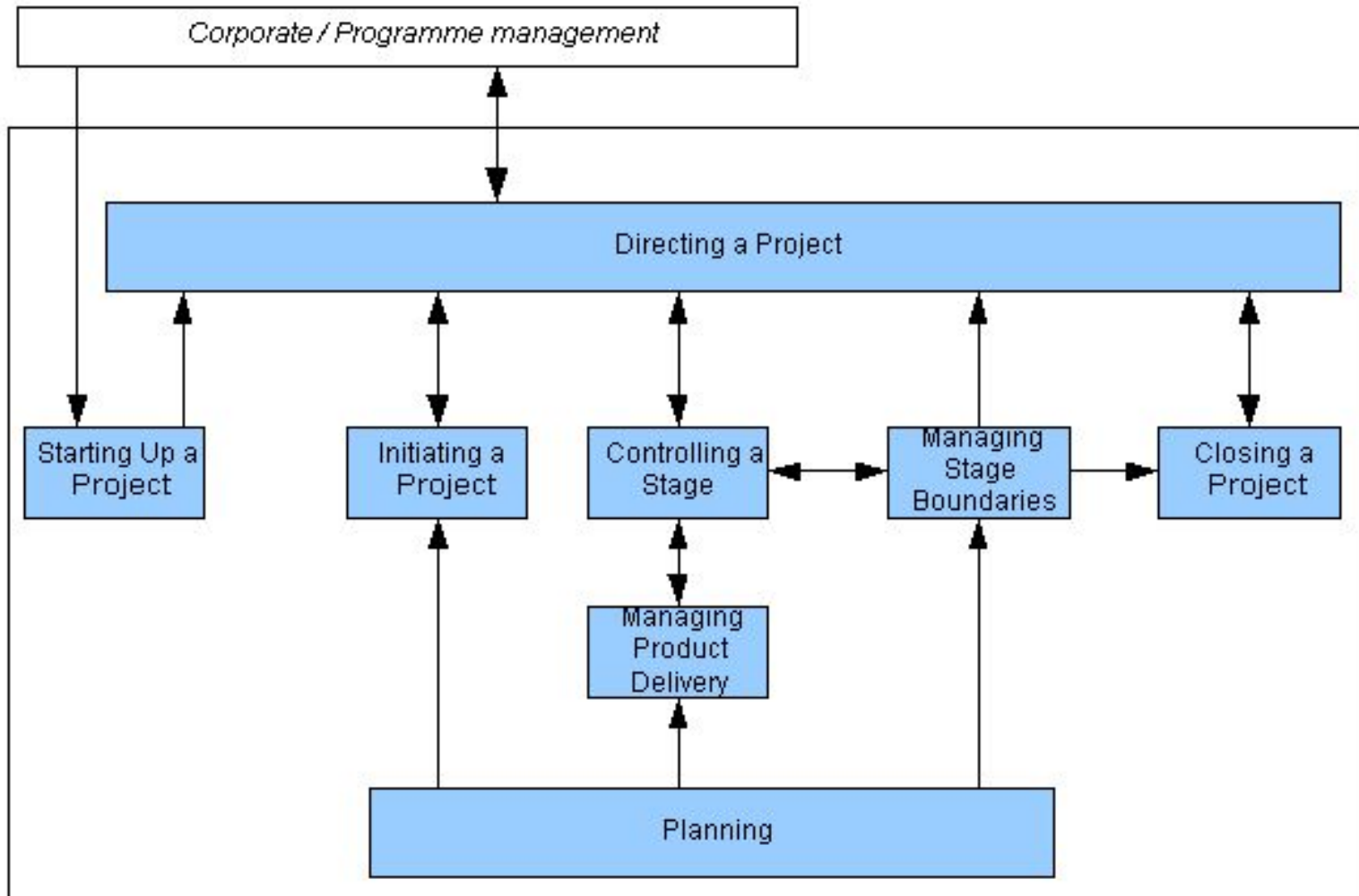
- В Prince2 структура задается сначала от продуктов и подпродуктов проекта и затем только пишутся задачи (activities)
- Хотя Prince2 часто называют методикой созданной IT-шниками для IT-шников, но даже в строительстве такой подход работает часто лучше, чем классический WBS из PMBOK

Ориентация на бизнес-кейс

- В IT-методиках таких как Prince или Agile в отличии от PMBOK «священная корова» не план, а результат



Стадии по Prince2





Стадии

- **Starting Up Project (SU)**
Проект нужно ли делать вообще?
- **Initiating Project (IP)**
Описание кейса проекта
- **Direction a Project (DP)**
Общее управление проектом
- **Controlling Stage (CS)**
Контур управления
- **Managing Product Delivery (MP)**
Поставки продукта
- **Managing Storage Boundaries (SB)**
Подготовка информации для Project Board
- **Closing Project** – закрытие проекта

Роли

- *Senior Management*
- *Project Board (Совет проекта)*
- *Project Support Office (PSO)*
- *Executive*
- *Senior Supplier*
- *Project Assurance (независимое мнение о проекте)*

MicrosoftProject.ru/2010

MicrosoftProject.ru



- Представление MS Project 2010 авторами на *русском языке!*
- Обзоры продукта
- Видеодемонстрации
- Форум