



Интернет в Воронежской области

Петухова Светлана
Фонд Общественное Мнение



РИФ-Воронеж 2011
10 ноября 2011



Технология



	2005-2010гг. Мегаопрос «ГеоРейтинг»	2011г. Уникальная технология МегаФОМ
Количество субъектов РФ в одном опросе	68 субъектов РФ (94% населения)	74(79) субъектов РФ (98% населения)
Общий объем выборки	34 000 человек	54400 (56900) человек
Объем выборки в субъекте РФ	500 человек	800-500 человек

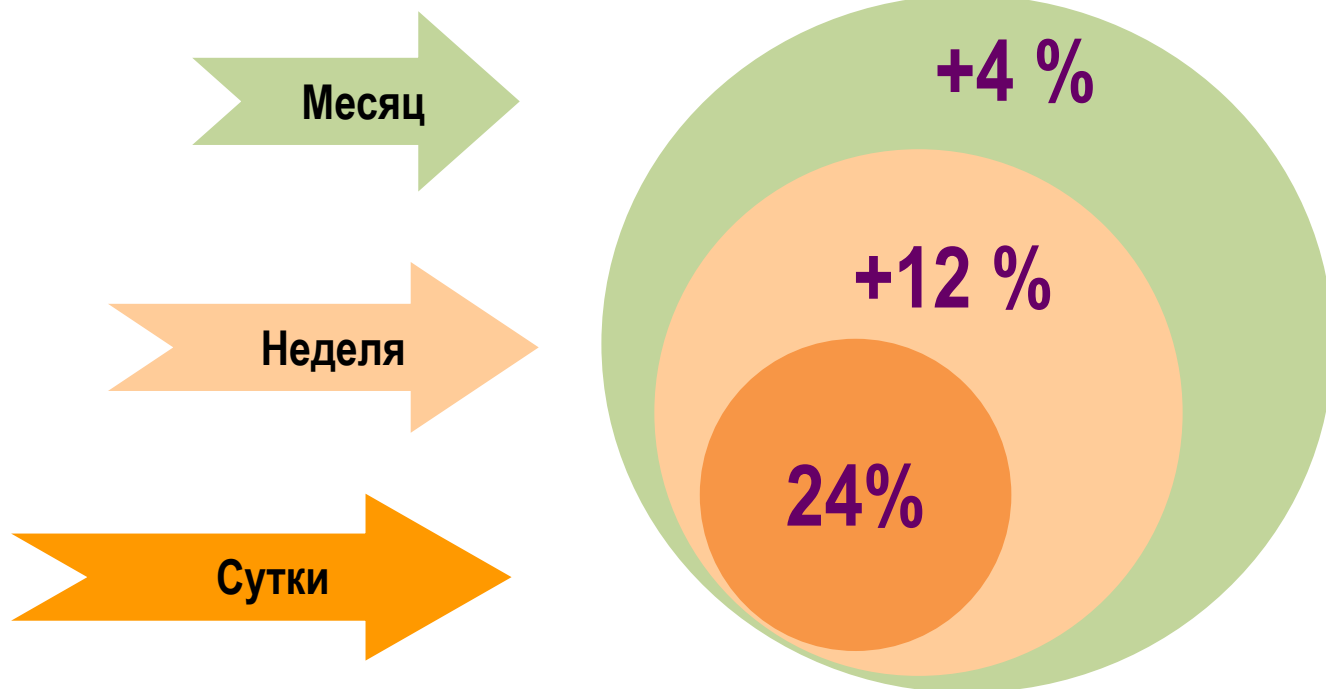
Результаты:

Региональные сравнения

Типология регионов

Узкие группы

Каждый месяц в сети **40%** или **753 тыс. человек**



Проникновение интернета



в % от групп



Месячная аудитория интернет-пользователей	48%	52%	40%
Недельная аудитория интернет-пользователей	44%	50%	36%
Суточная аудитория интернет-пользователей	35%	41%	24%

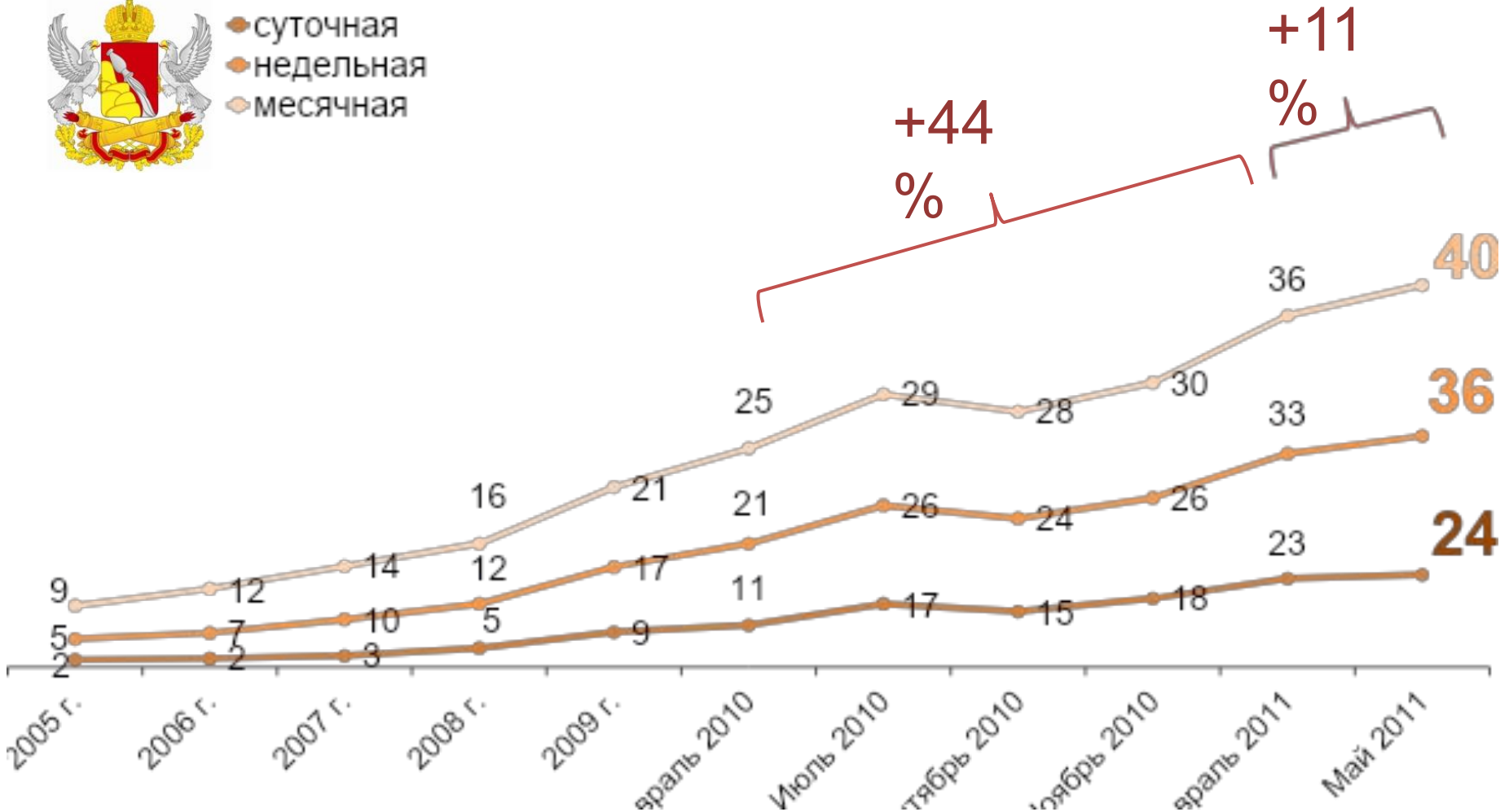
Динамика интернет-аудиторий



в % от опрошенных в Воронежской области



- суточная
- недельная
- месячная



ЦФО Vs Воронежская область



в % от месячной
аудитории



Женщины

51
%

50
%

Возраст 18-35 лет

52
%

57
%

Высшее
образование

41
%

34
%

Жители городов

88
%

75
%

Воронежская область VS Россия в целом



в % от месячной аудитории



Женщины

51
%

50
%

52
%

Возраст 18-35 лет

52
%

57
%

58
%

Высшее образование

41
%

34
%

35
%

Жители городов

88
%

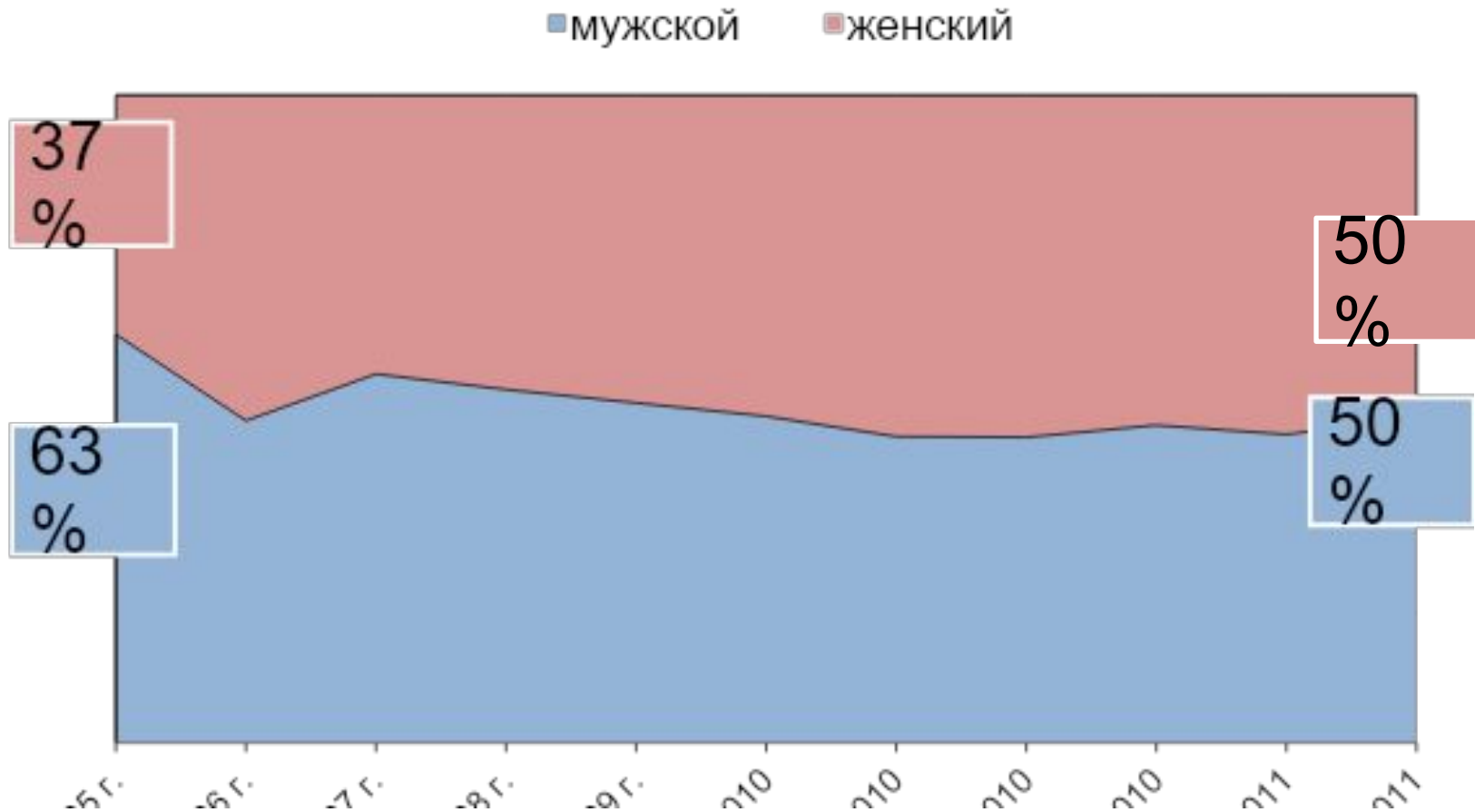
75
%

81
%

Гендерная структура



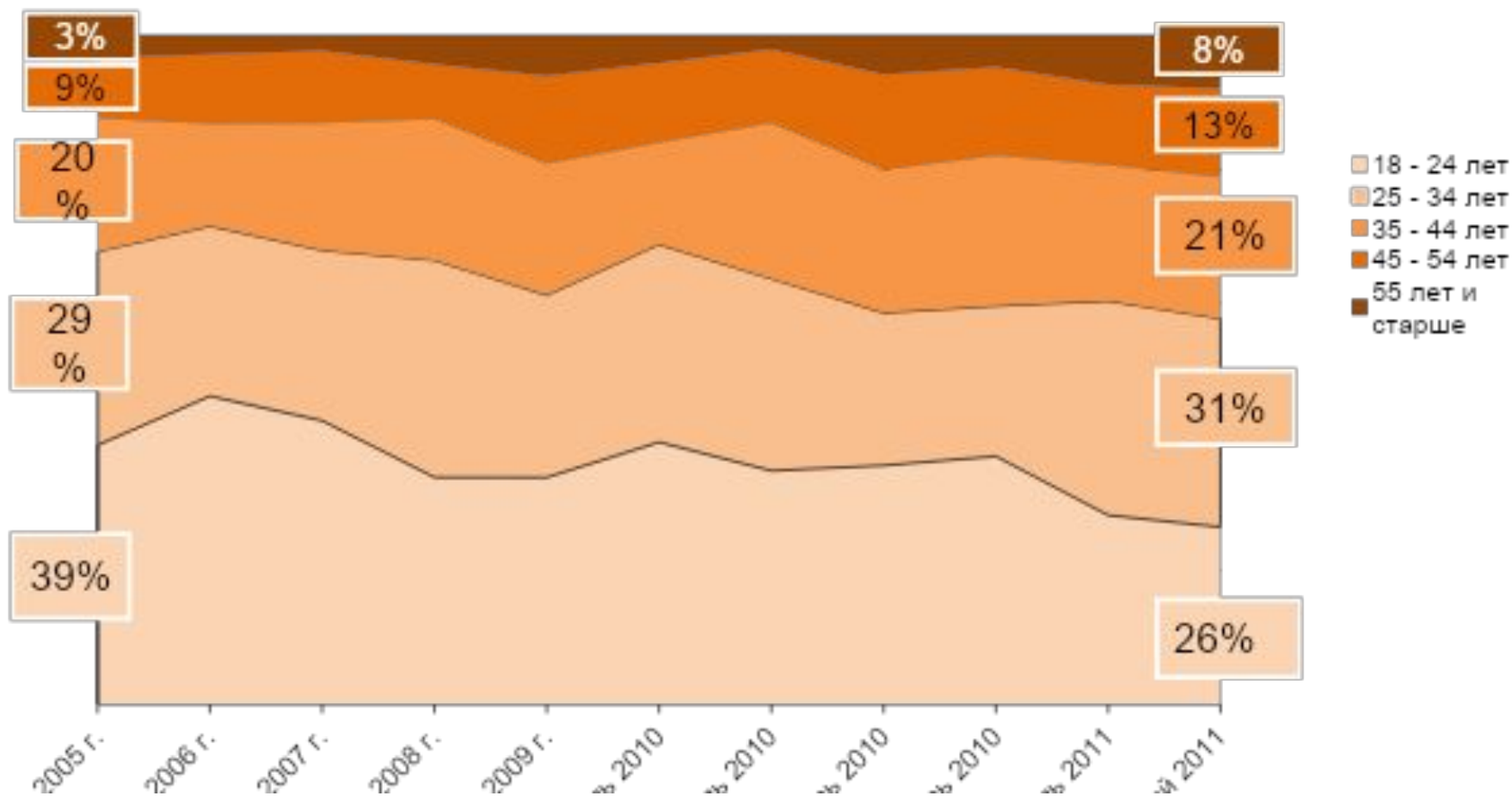
*в % от групп среди месячной аудитории в
Воронежской области*



Возрастная структура



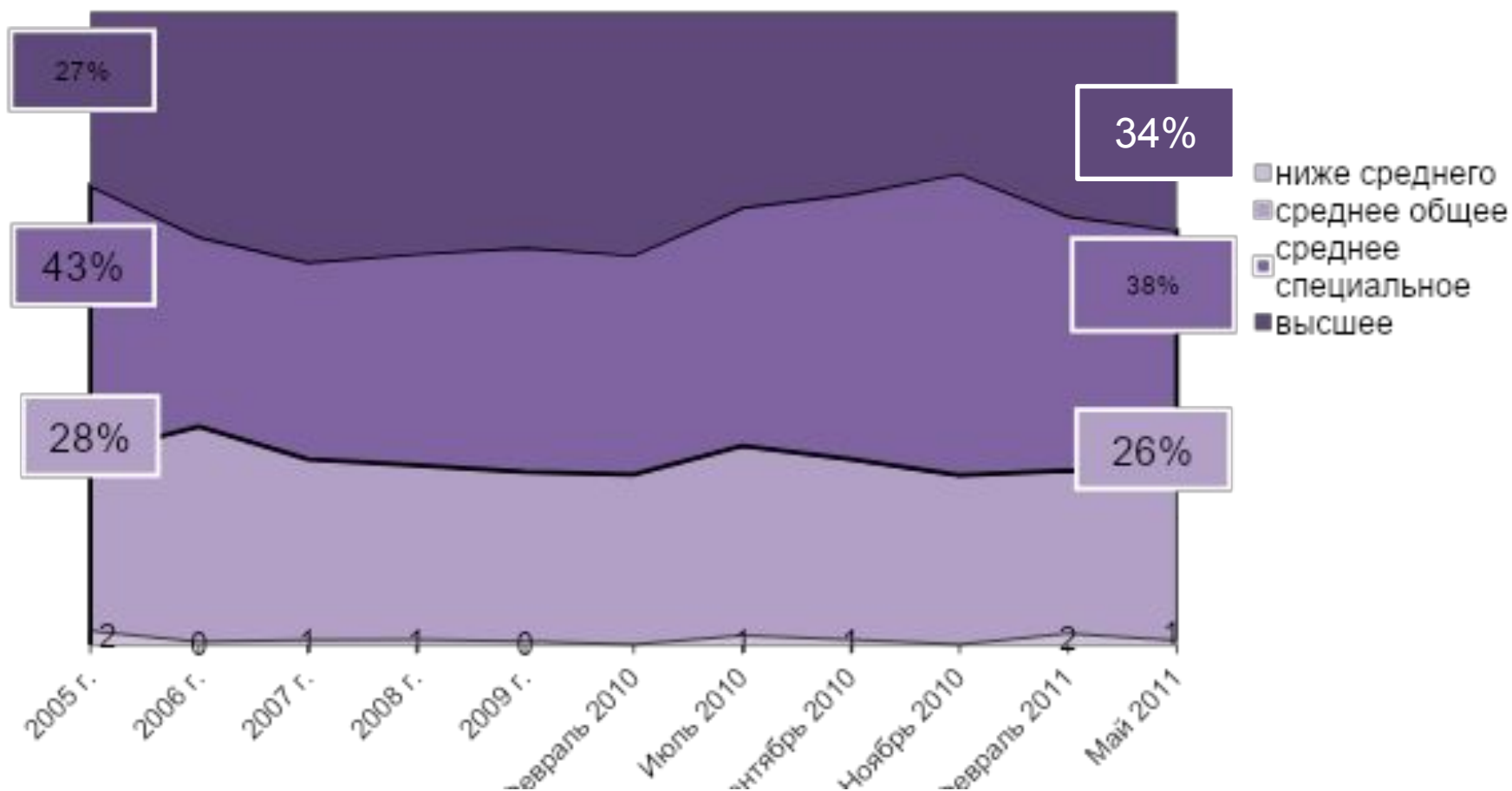
в % от групп среди месячной аудитории в Воронежской области



Структура по уровню образования



в % от групп среди месячной аудитории в Воронежской области



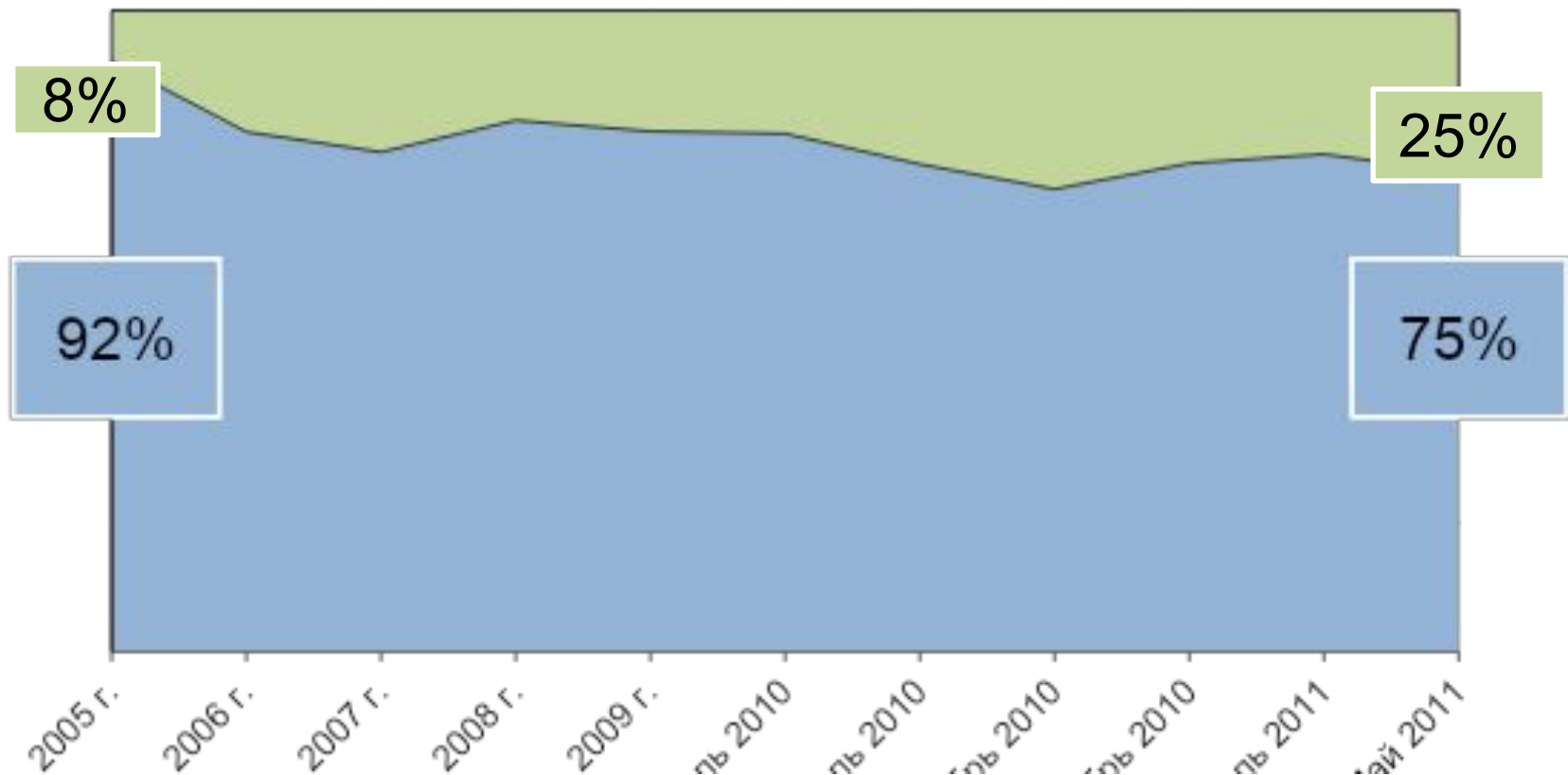
Структура по типу места жительства



в % от групп среди месячной аудитории в Воронежской области

■ города

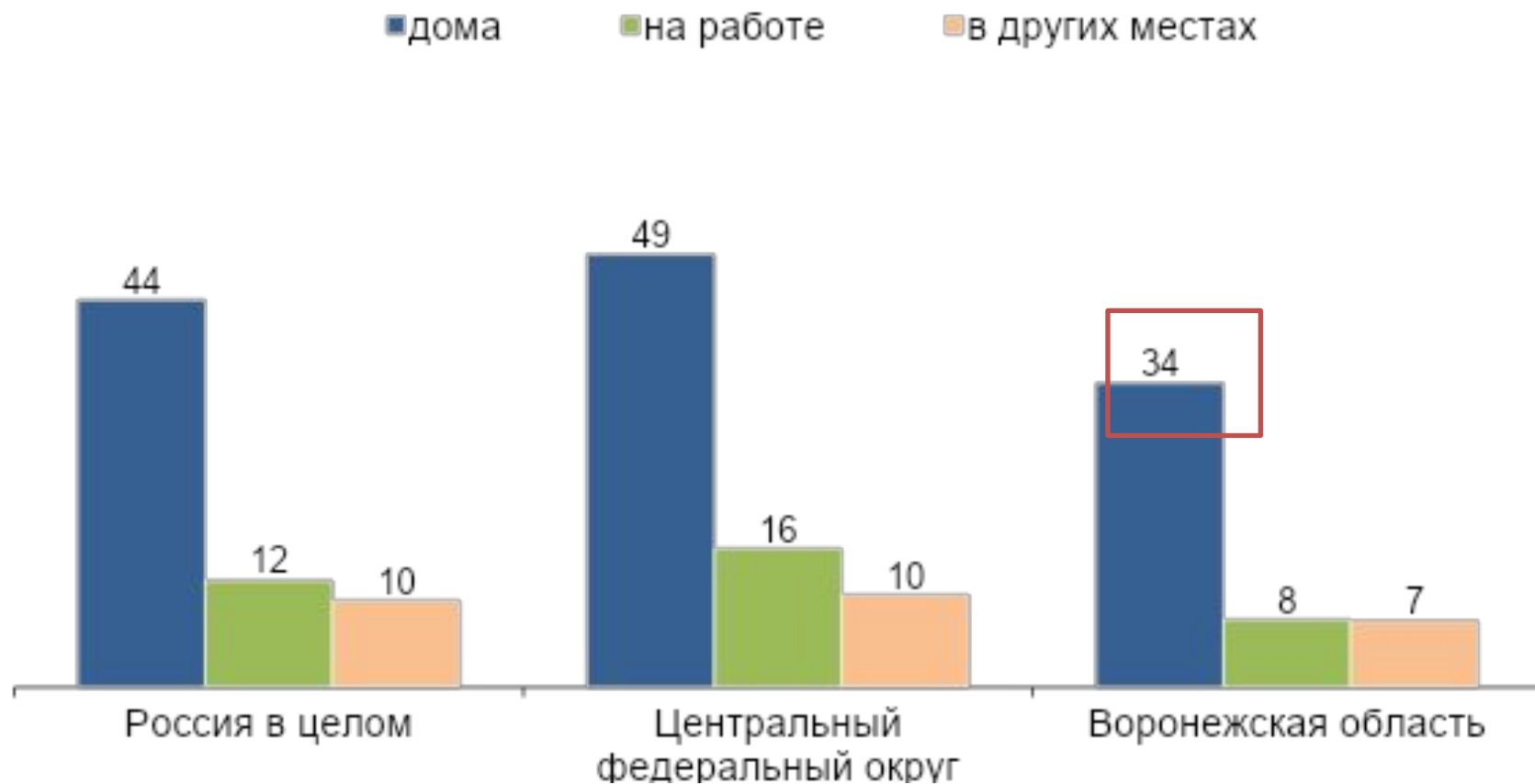
■ села



Основные места пользования интернетом



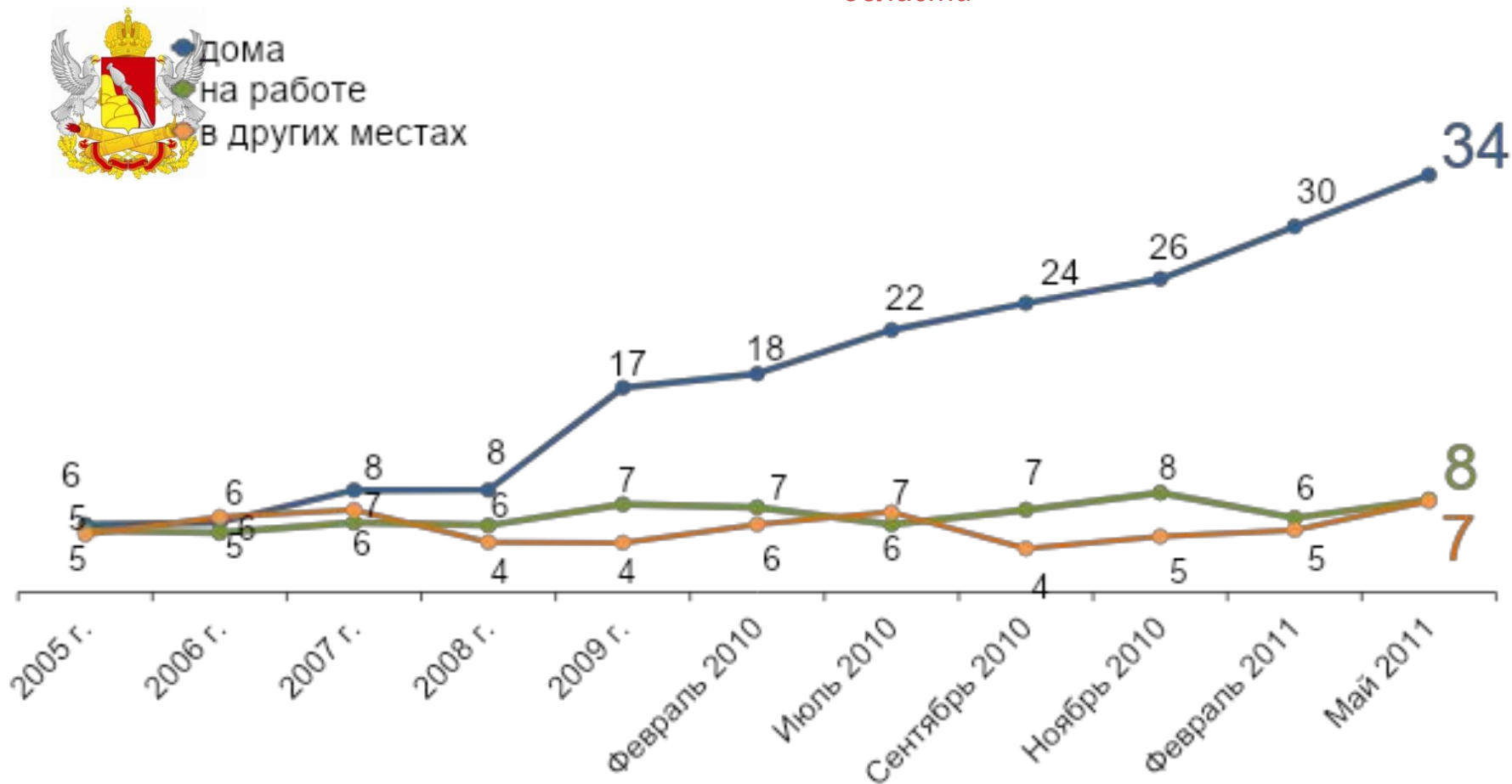
в % от месячной аудитории



Динамика мест пользования интернетом



в % от месячной аудитории в Воронежской области



Куда двигаться дальше?



Модель оценки потенциала развития интернета в регионе



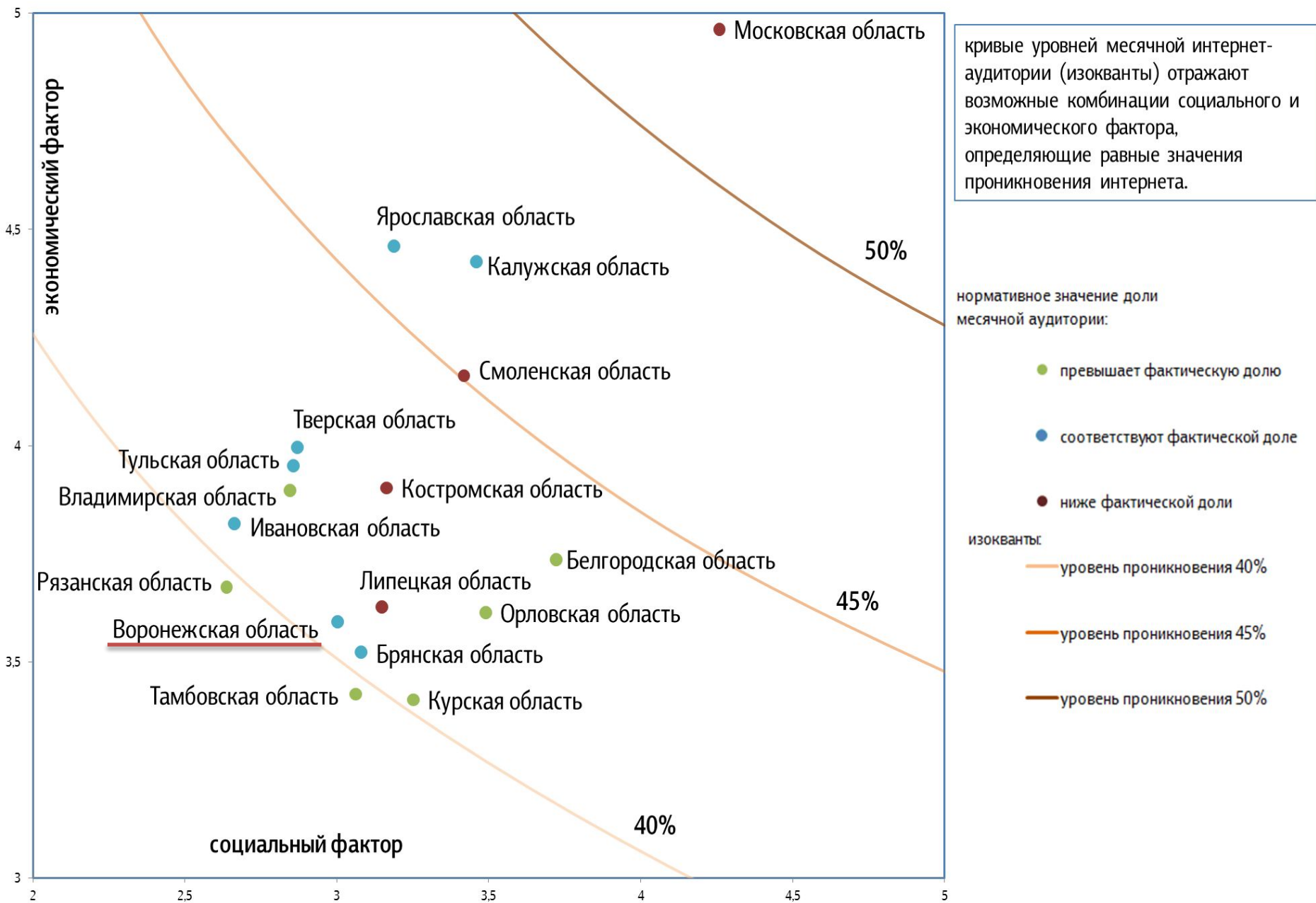
Для оценки потенциала роста интернета в регионах рассчитан норматив проникновения интернета. *Норматив проникновения интернета* построен методом регрессионного анализа с учетом следующих параметров:

Состояние экономики и инфраструктуры региона:

- доля городского населения;
- проникновение домашних телефонных линий;
- количество мобильных телефонов на человека;
- отношение средней заработной платы к прожиточному минимуму;
- объем расходов на платные услуги на человека.

Показатели человеческого капитала:

- доля населения трудоспособного возраста;
- доля людей, имеющих высшее образование.



Практики пользования интернетом



в % от месячной аудитории



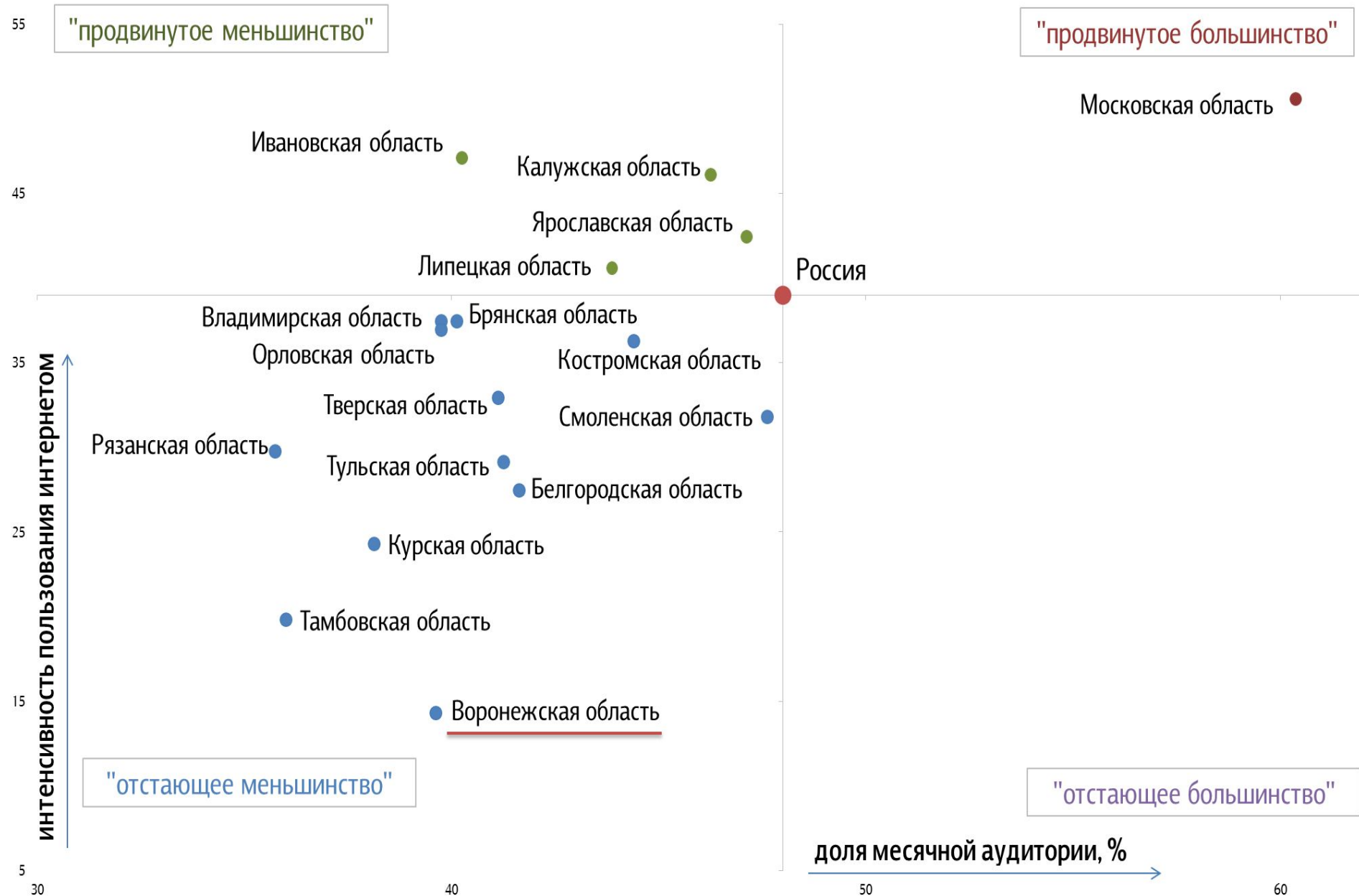
Россия

Ряд 3

Ряд 4



В ЦФО больше "отстающих" по пользованию интернет-практиками



Что в итоге?



Количество

0

Нынешний уровень проникновения интернета примерно соответствует нормативу, однако вероятен дальнейший рост среднероссийскими темпами.

Качество

Невысокий уровень проникновения интернета сочетается с относительной «пассивностью» в использовании различных интернет-практик. Есть большой запас роста «качества» использования интернета, с которым нужно работать.

Спасибо за внимание!

Светлана Петухова,
«Фонд Общественное мнение»

e_mail: petuhova@fom.ru

Сайт проекта «Мир Интернета» : <http://runet.fom.ru/>