

**Содоклад заместителя председателя
Правительства Пермского края Цветова В.Ю.
«Об итогах социально-экономического развития
Усольского муниципального района Пермского края за 2010
год, 1 полугодие 2011 года и о перспективах развития в 2011
году»**



Опорный каркас расселения Усольского района Пермского края

Площадь
территории –
4 637,48 кв.км.

На 01.01.2011 г.
численность
населения района
14179 человека

Косинский район

Кудымкарский район

Соликамский район

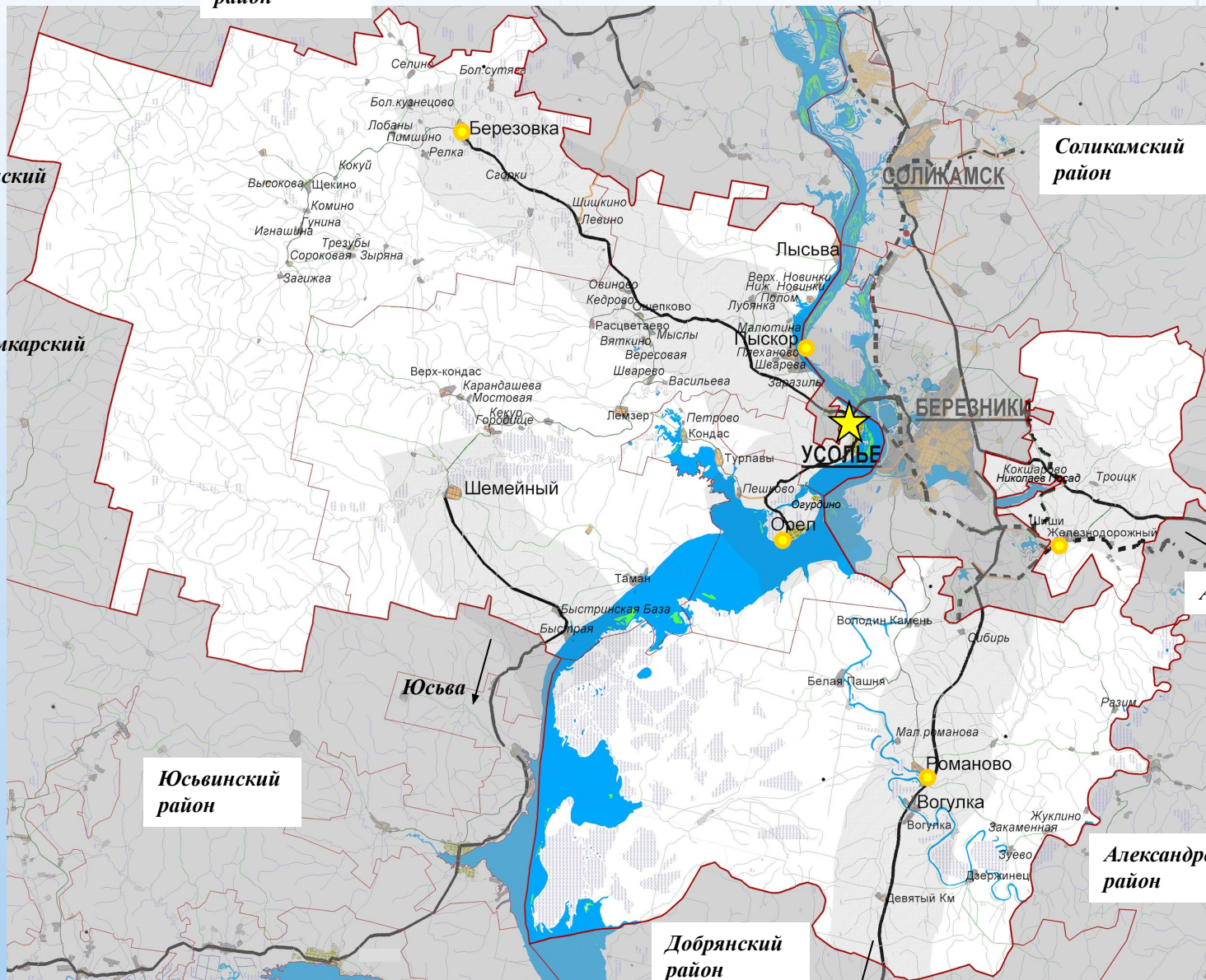
Соликамский район

Юсьвинский район

Добрянский район

Александровский район

Александровск



- ★ Центр городского поселения
- Центры сельских поселений
- ЖД линия
- А/д региональная



Схематический каркас расселения Усольского муниципального района

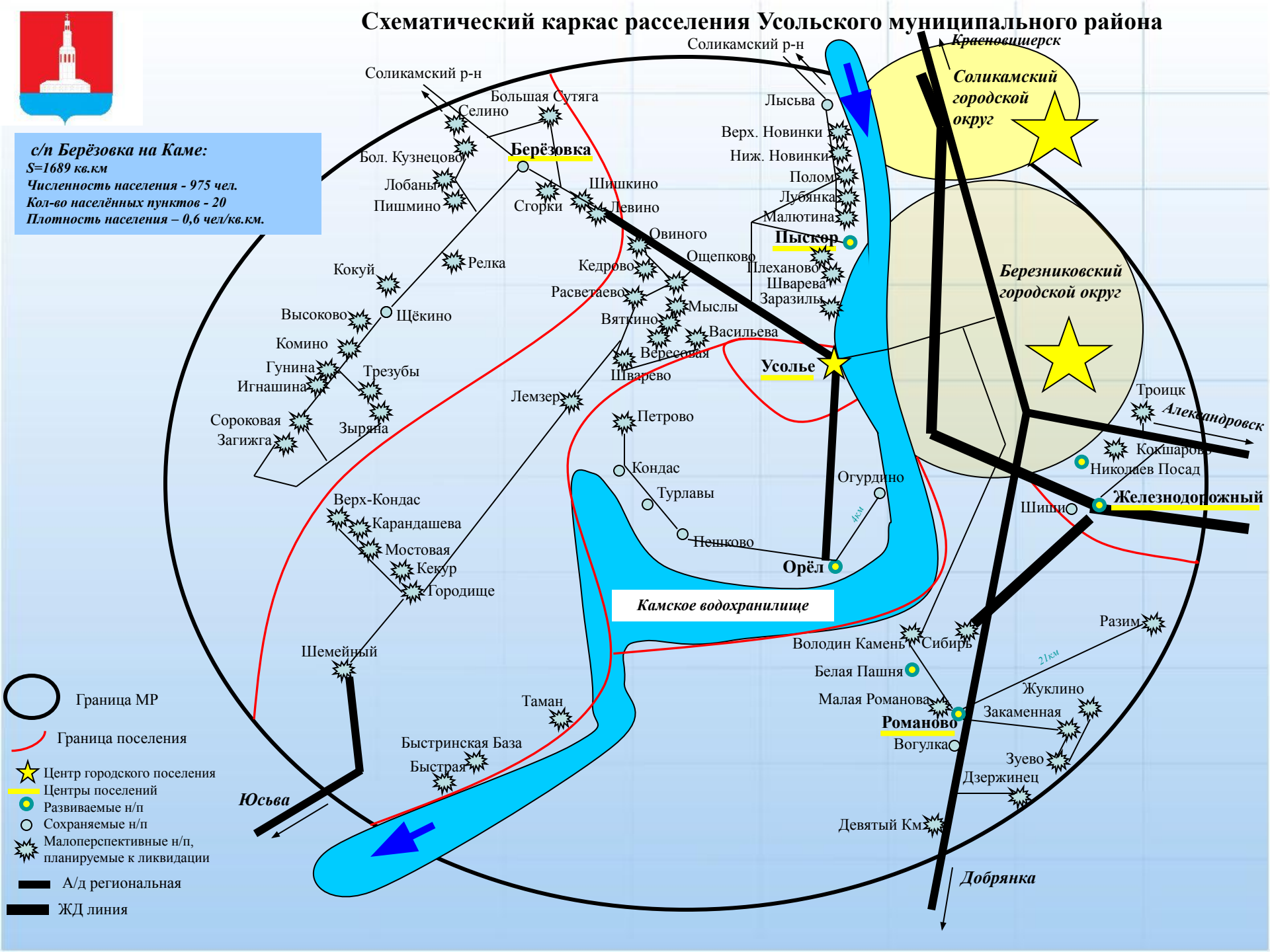
с/п Берёзовка на Каме:

S=1689 кв.км

Численность населения - 975 чел.

Кол-во населённых пунктов - 20

Плотность населения – 0,6 чел/кв.км.



Соликамский р-н

Краевогосщеск

Соликамский р-н

Большая Сутяга

Лысьва

**Соликамский
городской
округ**

Селино

Берёзовка

Верх. Новинки

Ниж. Новинки

Бол. Кузнецово

Лобаны

Пишмино

Шийкино

Сгорки

Левино

Полом

Лубянка

Малютина

Пыскор

Овиного

Ощепково

Плеханово

Шварева

Заразиль

**Березниковский
городской округ**

Кокуй

Релка

Кедрово

Расветаево

Вяткино

Мыслы

Васильева

Вересовая

Шварево

Лемзер

Петрово

Кондас

Турлавы

Нешково

Усолье

Огурдино

Орёл

Троицк

Александровск

Сороковая

Загизга

Высоково

Щёкино

Комино

Гунина

Игнашина

Трезубы

Зыряна

Верх-Кондас

Карандашева

Мостовая

Кекур

Городище

Шемейный

Таман

Быстринская База

Быстрая

Кокшарово

Николаев Посад

Железнодорожный

Шиши

Разим

Володин Камень

Сибирь

Белая Пашня

Малая Романова

Романово

Вогулка

Жуклино

Закаменная

Зуево

Держинец

Девятый Км

Юсьва

Добрянка

Камское водохранилище

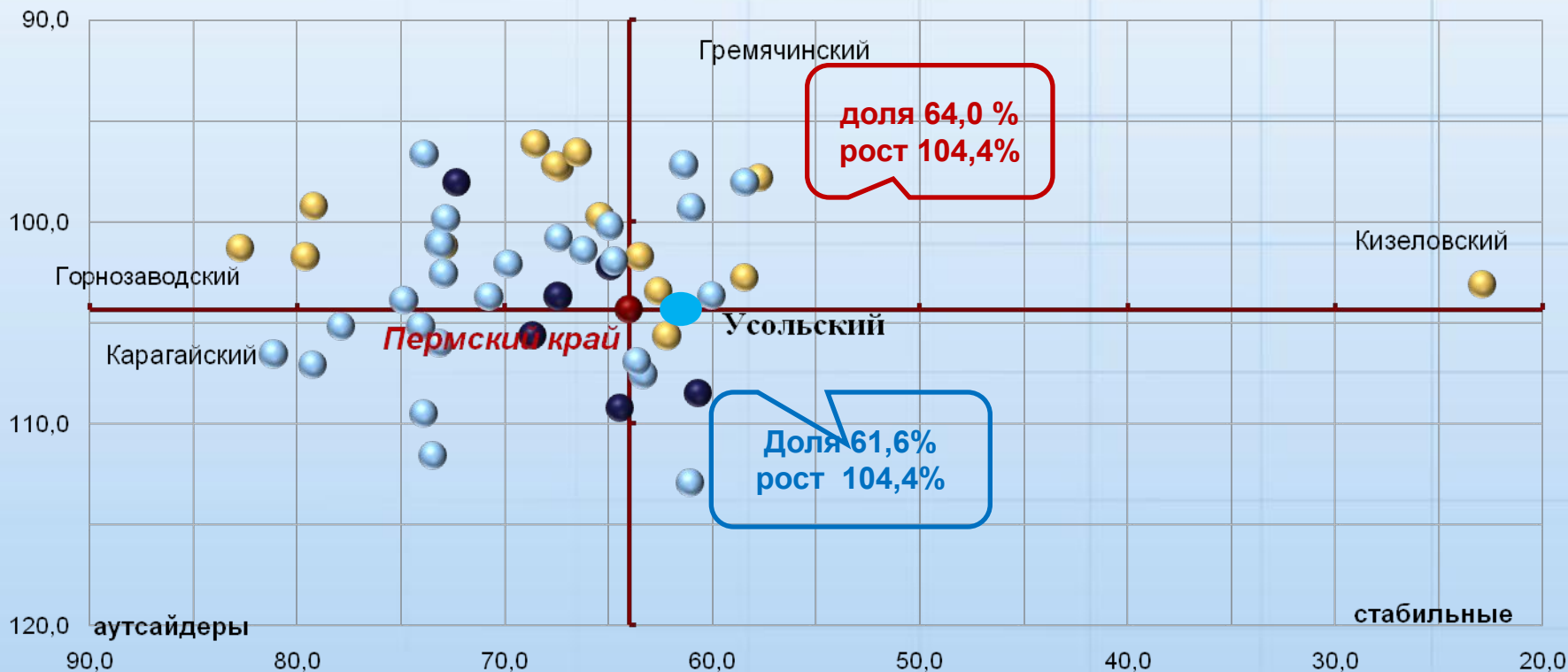
Текущие расходы местных бюджетов в 2010 году

● городские округа ● МР городского типа ● МР сельского типа

развивающиеся

лидеры

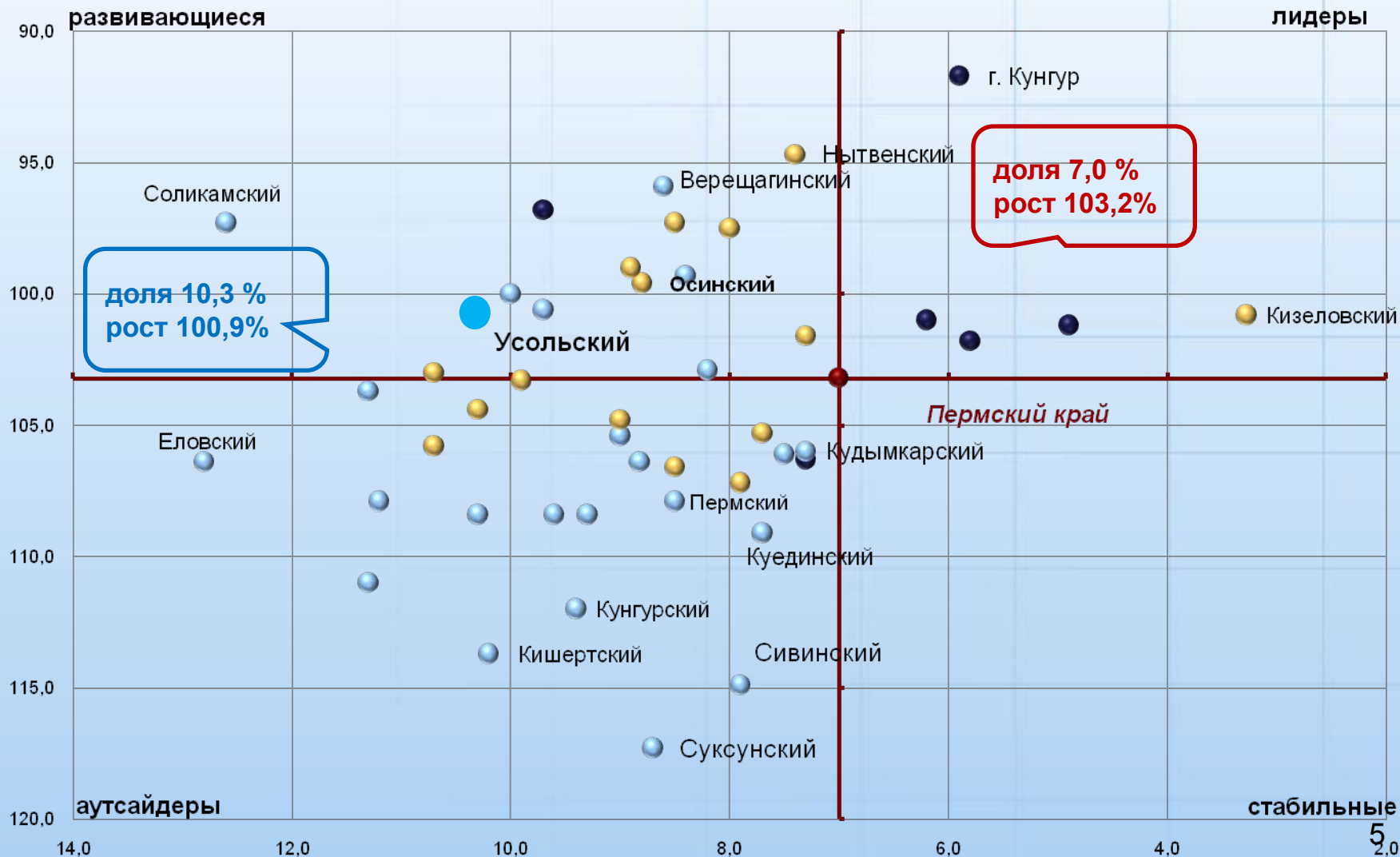
Рост текущих расходов 2010/2009, %



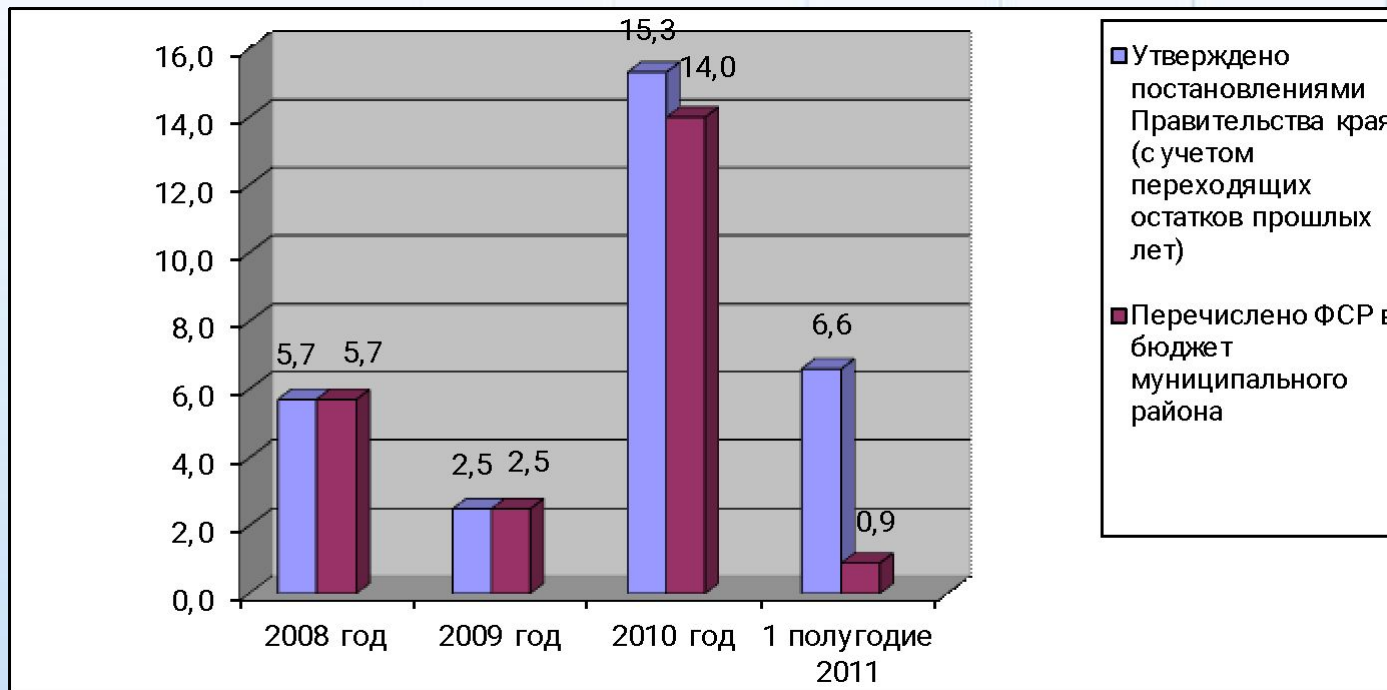
Доля текущих расходов в общем объеме консолидированного бюджета за 2010 год, %

Расходы на содержание ОМСУ в МО Пермского края в 2009-2010 гг., %

● городские округа ● МР городского типа ● МР сельского типа



Освоение средств регионального ФСР на реализацию инвестиционных проектов по Усольскому МР (млн. рублей)



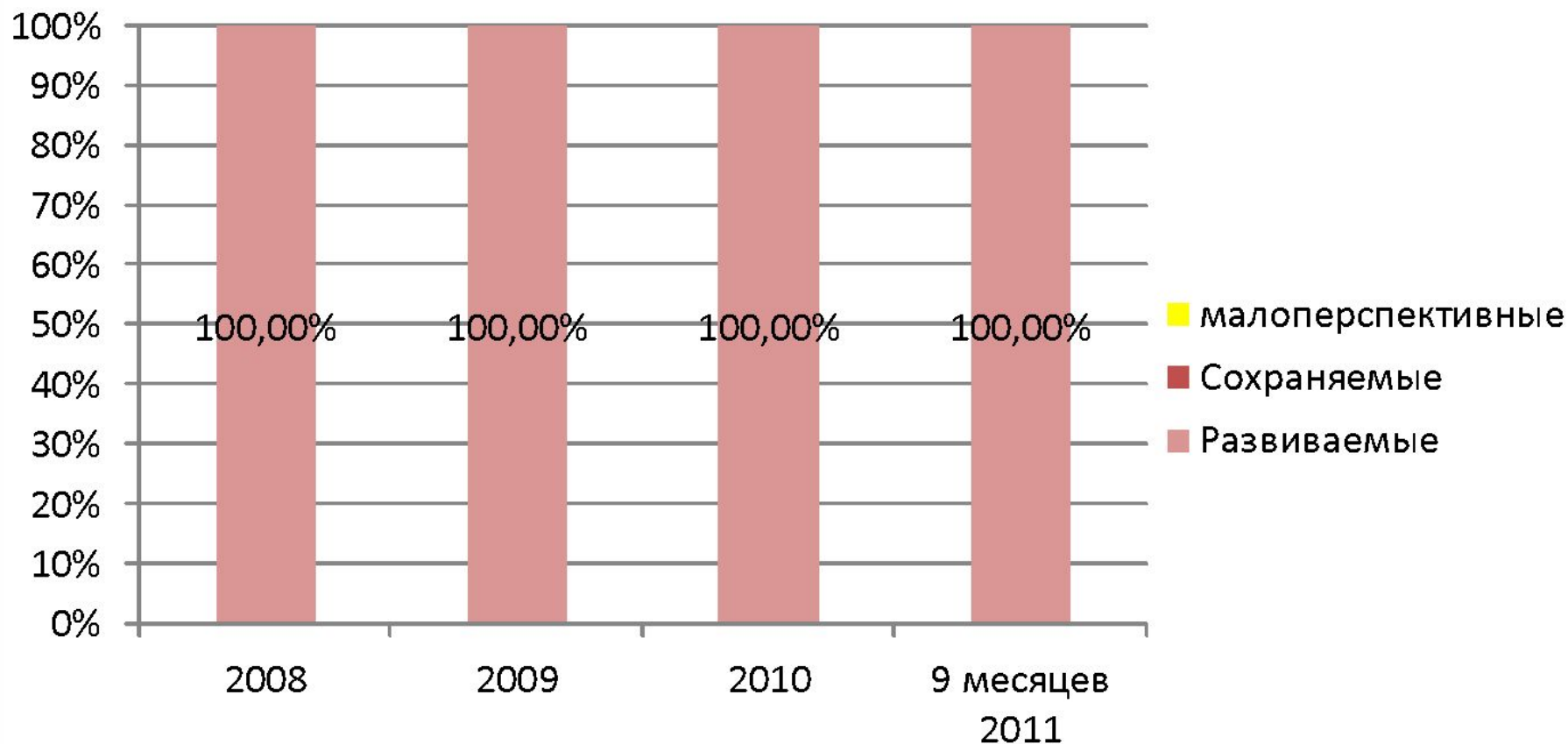
Освоение ФСР по инвестпроектам:

в 2008 году по району – 100%, по Пермскому краю – 59,78%;
в 2009 году по району – 100%, по Пермскому краю – 79,72%;
в 2010 году по району – 100%, по Пермскому краю – 79,72%;
в 2011 году по району – 13,6%, по Пермскому краю – 79,72%.

Справочно:

ФСР на 2008 год - 54,8 млн. руб., ФСР на 2009 год – 38,4 млн. руб.,
ФСР на 2010 год – 52,7 млн. руб., ФСР на 2011 год – 47,8 млн. руб.

**% от общего объема средств ФСР, утвержденного по Усольскому МР
в разрезе групп поселений, объединённых согласно классификации
развития поселений**



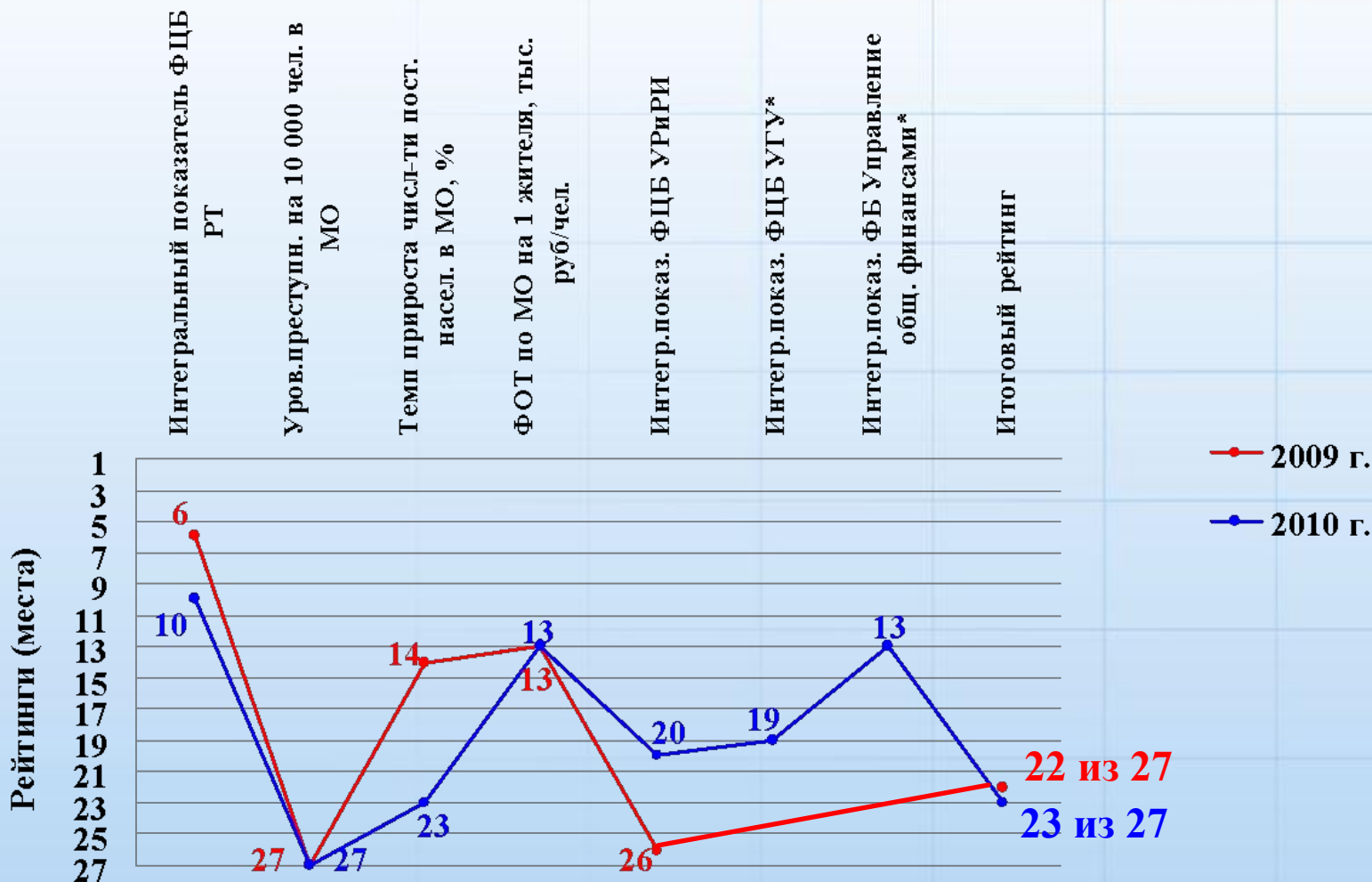
**Объем субсидий из ФСР, утвержденный постановлениями
Правительства края, оставил:
в 2008 году – 5,7 млн. рублей, в 2009 году – 2,5 млн. рублей,
в 2010 году – 23,4 млн. рублей, в 2011 году – 6,6 млн. рублей.**

**Предоставление форм сбора данных в ИАС ПК
администрациями МР(ГО) края за 2010 год и 1, 2, 3 кварталы 2011 года**

Муниципальное образование	Доля своевременно предоставленных форм за отчетный период, %	
	2010 год	1, 2, 3 кв. 2011 года
Усольский район	78	100
Лысьвенский район	94	100
г. Соликамск	98	100
Горнозаводский район	98	99
г. Кудымкар	91	99
ЗАТО Звездный	89	99
г. Березники	85	99
Большесосновский р-н	87	99
Добрянский район	96	99
Куединский район	92	98
г. Кунгур	91	98
Нытвенский район	89	98
Кудымкарский район	94	98
Чернушинский район	82	97
Кизеловский район	95	96
Ильинский район	85	96
Кишертский район	95	96
Кунгурский район	93	95
Пермский район	86	95
Березовский район	95	95
Очерский район	86	93
Красновишерский р-н	74	93
Чердынский район	84	92
Сивинский район	91	92

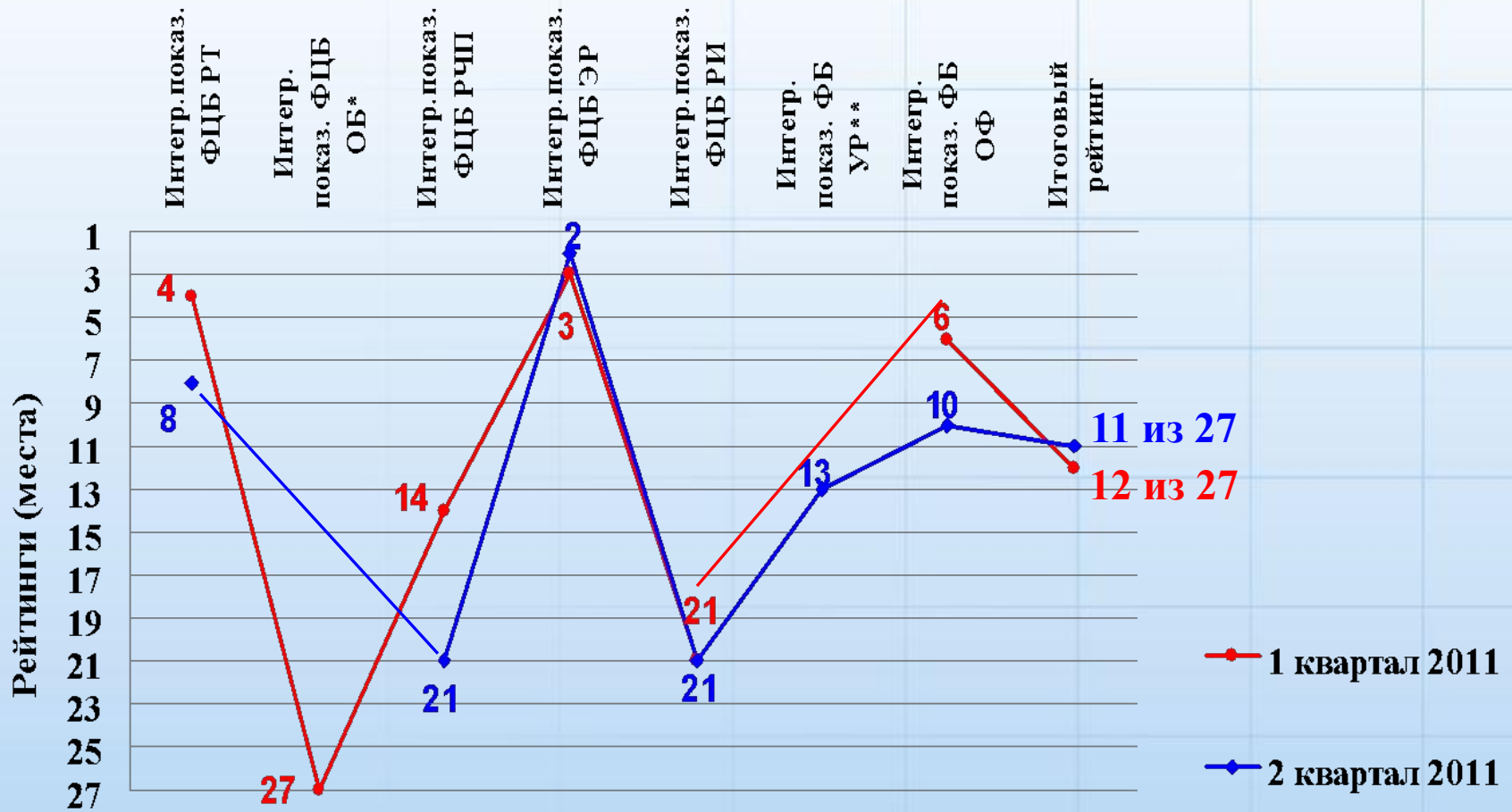
Муниципальное образование	Доля своевременно предоставленных форм за отчетный период, %	
	2010 год	1, 2, 3 кв. 2011 года
Бардымский район	84	91
Уинский район	90	91
Кочевский район	84	90
Ординский район	90	90
Чусовской район	84	90
Соликамский район	87	90
Юрлинский район	82	90
Октябрьский район	92	90
Суксунский район	80	90
Еловский район	85	88
Частинский район	69	88
г. Пермь	63	87
Краснокамский район	81	86
Юсьвинский район	70	85
Верещагинский район	79	85
Гремячинский район	79	84
Александровский район	75	82
Чайковский район	87	82
Оханский район	75	82
Губахинский район	70	81
Гайнский район	69	78
Карагайский район	71	78
Косинский район	88	76 ⁸
Осинский район	69	71

Итоги Конкурса МР (ГО) по Усольскому МР за 2009 и 2010 годы



* - интегральный показатель ФЦБ «УГУ» и интегральный показатель ФБ «Упр-е общ. фин-ми» не рассчитывались в 2009 году

Итоги Конкурса МР (ГО) по Усольскому МР за 1 и 2 кварталы 2011 года



*- интегральный показатель ФБ «Общественная безопасность» рассчитывался при подведении итогов в 1 квартале, со 2 квартала два показателя ФЦБ «ОБ» вошли в состав показателей ФЦБ «Развитие человеческого потенциала», остальные два показателя со 2 квартала не рассчитываются

** - интегральный показатель ФЦБ «Управление ресурсами» рассчитывается со 2 квартала 2011

Рекомендации Усольскому МР от ФЦБ «Развитие территорий»

Главе Усольского муниципального района Шехматову Геннадию Петровичу:

1. В целях подготовки документов территориального планирования (далее – ДТП) представить в Министерство регионального развития сетевой график подготовки следующих ДТП:

- схемы территориального планирования Усольского муниципального района;
- генеральных планов всех поселений, входящих в состав района.

Срок: 25.10.2011 г.

2. Привести в соответствие нормативно-правовые акты Усольского района в связи с:
- объединением в 1983 году д. Вогулка и Рейд Романовского сельского поселения в один поселок Вогулка (Решение исполкома Пермского областного Совета народных депутатов от 26.07.1983);

- регистрацией на территории Орлинского сельского поселения сельского поселка Огурдино (Закон Пермского края от 03.09.2009 № 479-ПК);

- исключением из учетных данных деревни Большая Суत्याга сельского поселения Березовка на Каме (Решение Земского Собрания от 26.05.2011 № 159).

Срок: 01.02.2012 г.

3. Представить в Министерство регионального развития края перспективы развития или прогноз расселения населенных пунктов с численностью жителей до 10 человек.

Срок: 30.12.2011 г.

4. Взять на контроль процессы по ликвидации и исключению из реестра предприятия находящегося в стадии банкротства (*МУП Усольского жилищно-коммунального хозяйства.*)

5. Принять решения о ликвидации (реорганизации) действующих муниципальных унитарных предприятий.

Указанную информацию представить в Министерство регионального развития Пермского края.

Срок: до 20.11.2011 г.