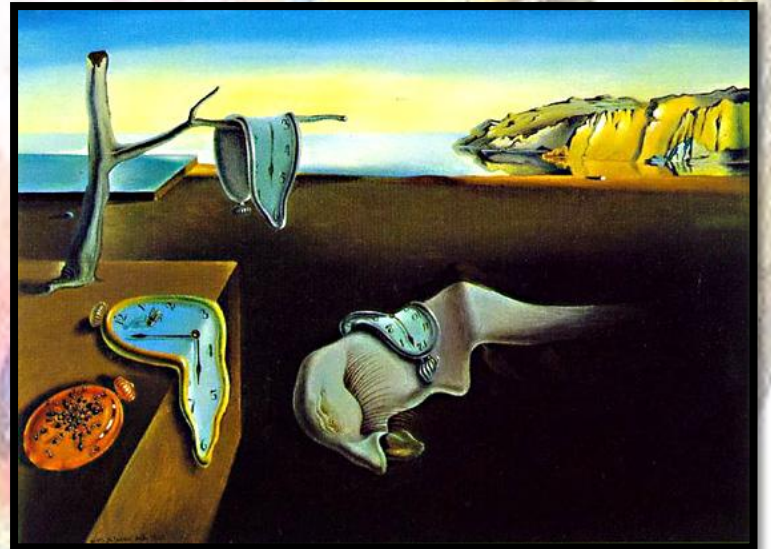
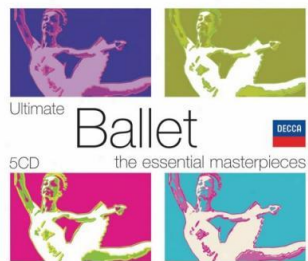


The image is a reproduction of Sandro Botticelli's painting 'The Birth of Venus'. It depicts the goddess Venus emerging from a seashell on a beach. To her left, two winged figures, Zephyrus and Chloris, blow her towards the shore. To her right, a woman in a floral dress, likely Cytherea, stands ready to receive her. The scene is set on a lush, green shore with a blue sky and a calm sea. The text 'Инвестиции в искусство' is overlaid in the center in a large, white, sans-serif font.

Инвестиции в искусство





Музыкальные
сочинения

Изделия
из камня

Изобразительное
искусство

Инвестиции
в искусство

Литературные
сочинения

Материальное
тиражирование
нематериальных
ценностей

и др.



CISRUSSIA
ICA&AD
МЕЖДУНАРОДНАЯ
КОНФЕДЕРАЦИЯ
АНТИКВАРОВ
И АРТ-ДИЛЕРОВ

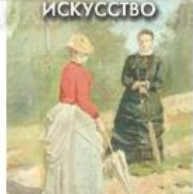
ART INVESTMENT.RU

Статистика ARTinvestment.RU
Русских художников
Картин, скульптур, предметов антиквариата
Результатов аукционных продаж
Индикаторов инвестиционного риска

Статистика аукционных продаж



АУКЦИОН № 10
17 НОЯБРЯ 2011
РУССКОЕ И ЕВРОПЕЙСКОЕ
ИСКУССТВО



ПРИЕМ ЛОТОВ
ДО 15 СЕНТЯБРЯ



на третий аукцион антиквариата
и предметов искусства



Аукцион сезона

30
сентября

нумизматика



Институт Арт Бизнеса и Антиквариата Искусно покупать искусство
Объявляется набор студентов на 2011/2012 год

Топ 10 русских художников по доходности (всего 9 рейтингов)

Общий рейтинг*

- Малевич К.С.
- Кандинский В.В.
- Похитонов И.П.
- Явленский А.Г.
- Сутин Х.
- Кустодиев Б.М.
- Шагал М.Э.
- Пимоненко Н.К.
- Верещагин В.В.

Живопись*

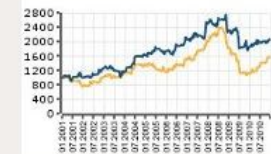
- Кандинский В.В.
- Похитонов И.П.
- Явленский А.Г.
- Сутин Х.
- Ротко М.
- Анненков Ю.П.
- Экстер А.А.
- Тышлер А.Г.
- Шагал М.Э.

Графика*

- Кандинский В.В.
- Горки А.
- Булатов Э.В.
- Лемпицка Т.
- Шагал М.Э.
- Петров-Водкин К.С.
- Лисицкий Э.
- Явленский А.Г.
- Григорьев Б.Д.

Индексы арт-рынка ARTIMX

Индекс	Дата	Знач.	И
▲ ARTIMX	18/09	1838.47	+1.3
▲ ARTIMX-RUS	09/09	2201.04	0.0



Регистрация

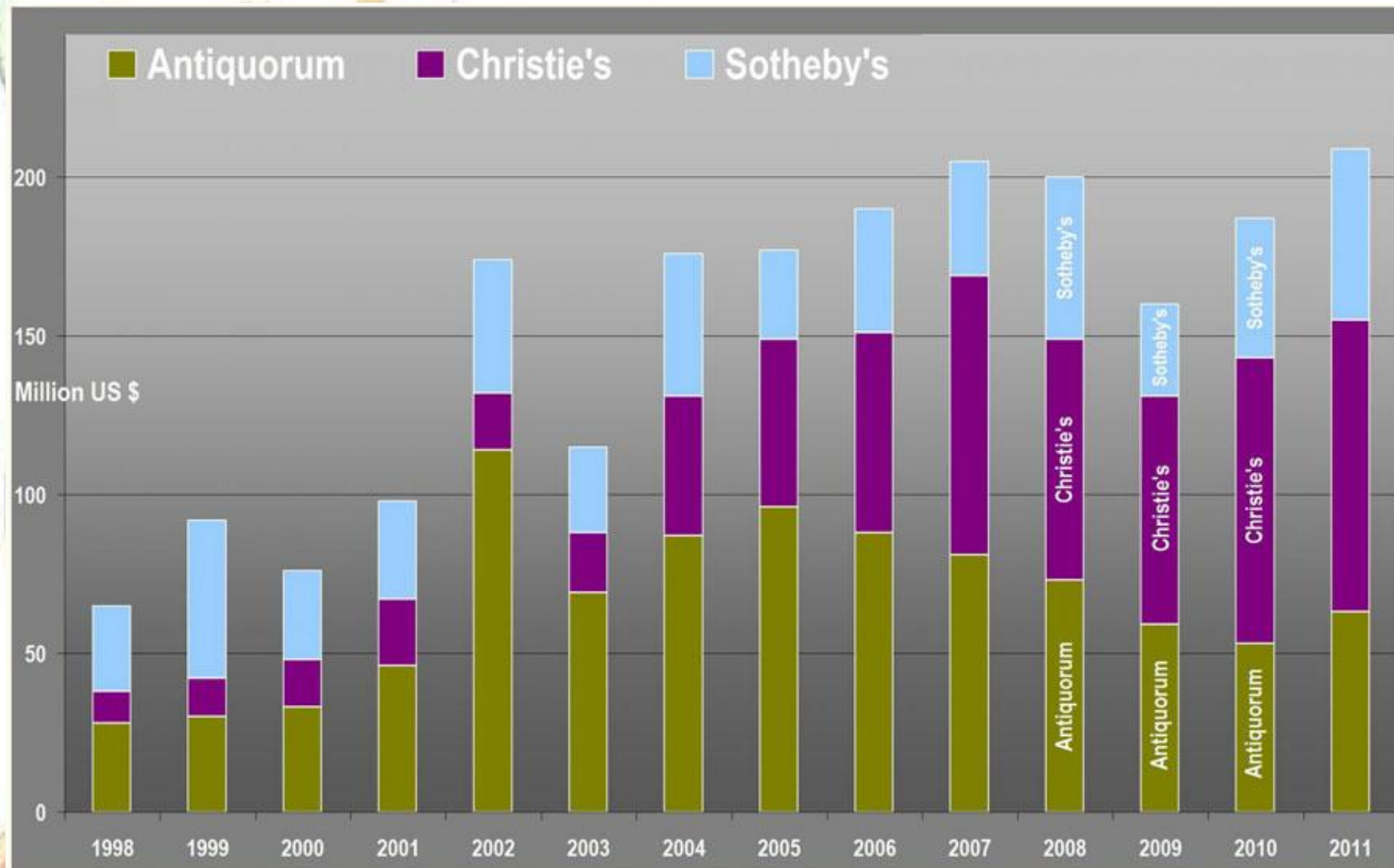
Email:

Пароль:

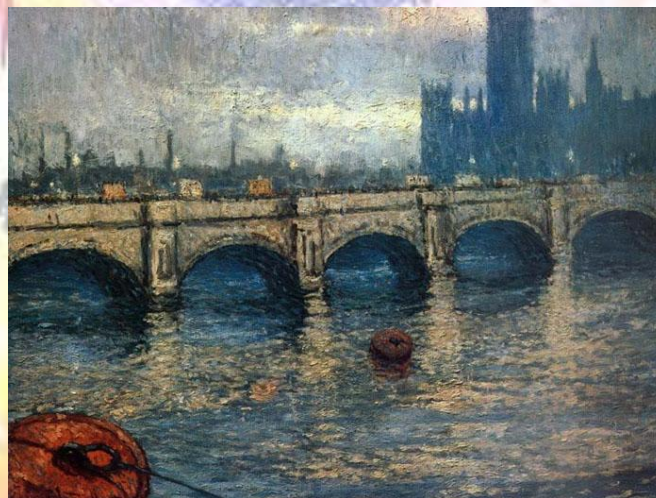
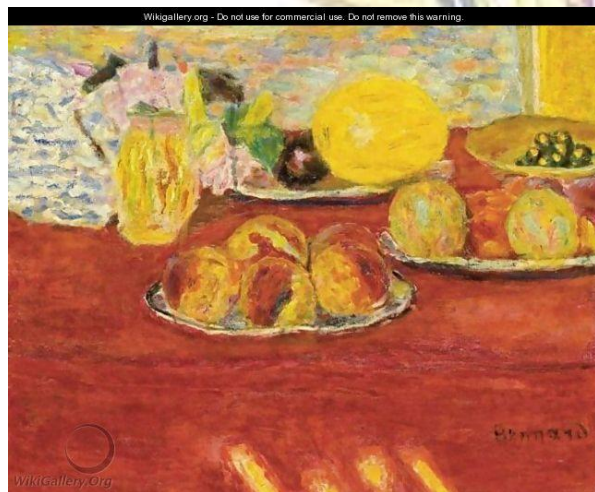
Забыли пароль?

ARTInvestment.RU -- Новости искусства





Художник	Название	Цена продажи, €	Дата продажи	Цена продажи, €	Дата продажи	Прирост стоимости	Доходность в %% годовых
Пьер Боннар	Натюрморт с дыней	957 550	05.11.03	2 572 000	08.05.07	269%	77%
Клод Моне	Мост Ватерлоо	2 353 813	13.11.90	23 633 600	18.06.07	1 004%	61%
Энди Уорхол	Лиз	3 683 046	11.11.01	14 378 700	13.11.07	390%	65%
Марк Ротко	№7 (Темное над светлым)	1 365 724	19.11.98	12 838 130	13.11.07	940%	104%
Хаим Сутин	Юная полячка	420 000	05.11.2003	2 700 000	25.06.08	642%	142%
Амедео Модильяни	Молодая сидящая девушка в рубашке	3 990 310	12.05.98	10 356 000	06.11.07	260%	27%
Пьер Боннар	Натюрморт с дыней	957 550	05.11.03	2 572 000	08.05.07	269%	77%



Художник	Название	Цена продажи, €	Дата продажи	Цена продажи, €	Дата продажи	Прирост стоимости	Доходность в %% годовых
Юрий Анненков	Портрет Александра	147 647	05.10.89	2787000	15.10.07	1888%	105%
Леопольд Сюрваж	Композиция с цветами	14 000	29.09.07	32 400	27.11.08	285%	285%
Иван Айвазовский	Вид Константинополя	112 000	21.05.08	212 833	24.11.08	190%	380%
Давид Бурлюк	Натюрморт с цветами	14 000	29.09.07	39 925	04.10.08	285%	285%
Андре Ланской	Попутный ветер	29 000	19.03.04	90000	24.06.07	310%	95%



С чего начать?

The background of the slide features a close-up, artistic photograph of an artist's palette and several brushes. The palette is circular and filled with various colors of paint, including reds, yellows, blues, and greens. Several brushes with different bristles and handles are scattered across the palette, some resting on the paint. The overall aesthetic is creative and artistic.

- Какова средняя доходность?

20-50%

- Что с налогами?

13%

- Как начать инвестировать в искусство?

Консультация со специалистом

- Каков минимальный размер инвестиций?

10000 \$

- Существуют ли ограничения?

Только на вывоз

- Где приобрести/продать?

Аукционы, специализированные галереи, магазины

Специфические риски

The background of the slide features a close-up, artistic photograph of an artist's palette and several brushes. The palette is circular and filled with various colors of paint, including red, yellow, blue, and green. The brushes are of different sizes and colors, some with wooden handles and others with metal ferrules. The overall composition is vibrant and creative, suggesting the theme of art and its associated risks.

- **бесспорная подлинность (вхождение в авторитетные каталоги, надежность экспертных подтверждений);**
- **хороший провенанс;**
- **справедливый уровень цены;**
- **осознанность инвестиционной перспективы (перспективы роста цены);**
- **ликвидность приобретаемых работ;**
- **легитимность сделки по приобретению;**
- **обеспечение необходимых условий хранения;**
- **страхование произведений искусства.**



Спасибо!
внимание! =)

Хазиахметова Алина

421 группа