

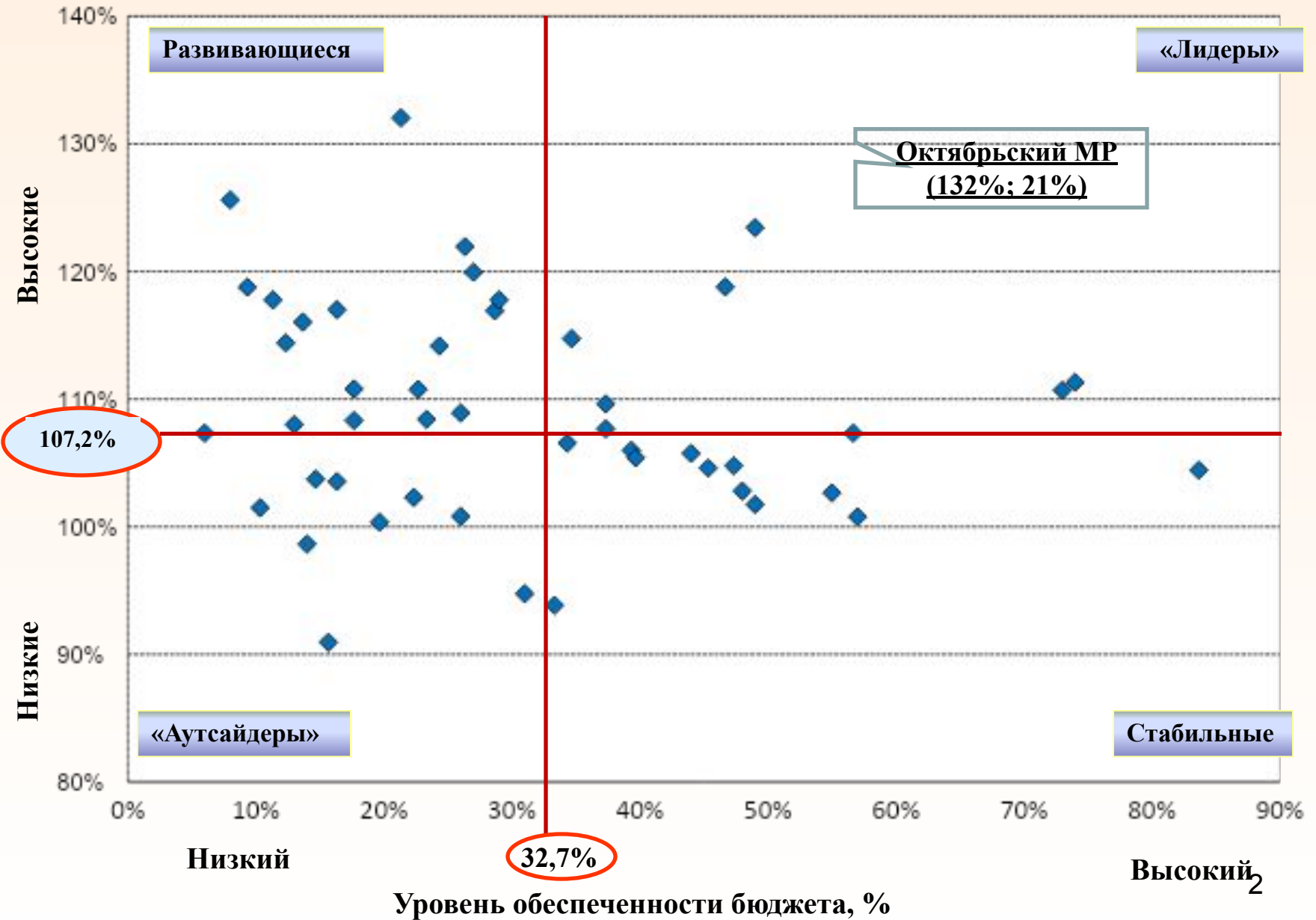
# ***Заседание Правительства Пермского края***

***«Об итогах социально-экономического развития  
Октябрьского муниципального района  
Пермского края за 2010 год, 1 полугодие 2011 года  
и о перспективах развития в 2011 году»***

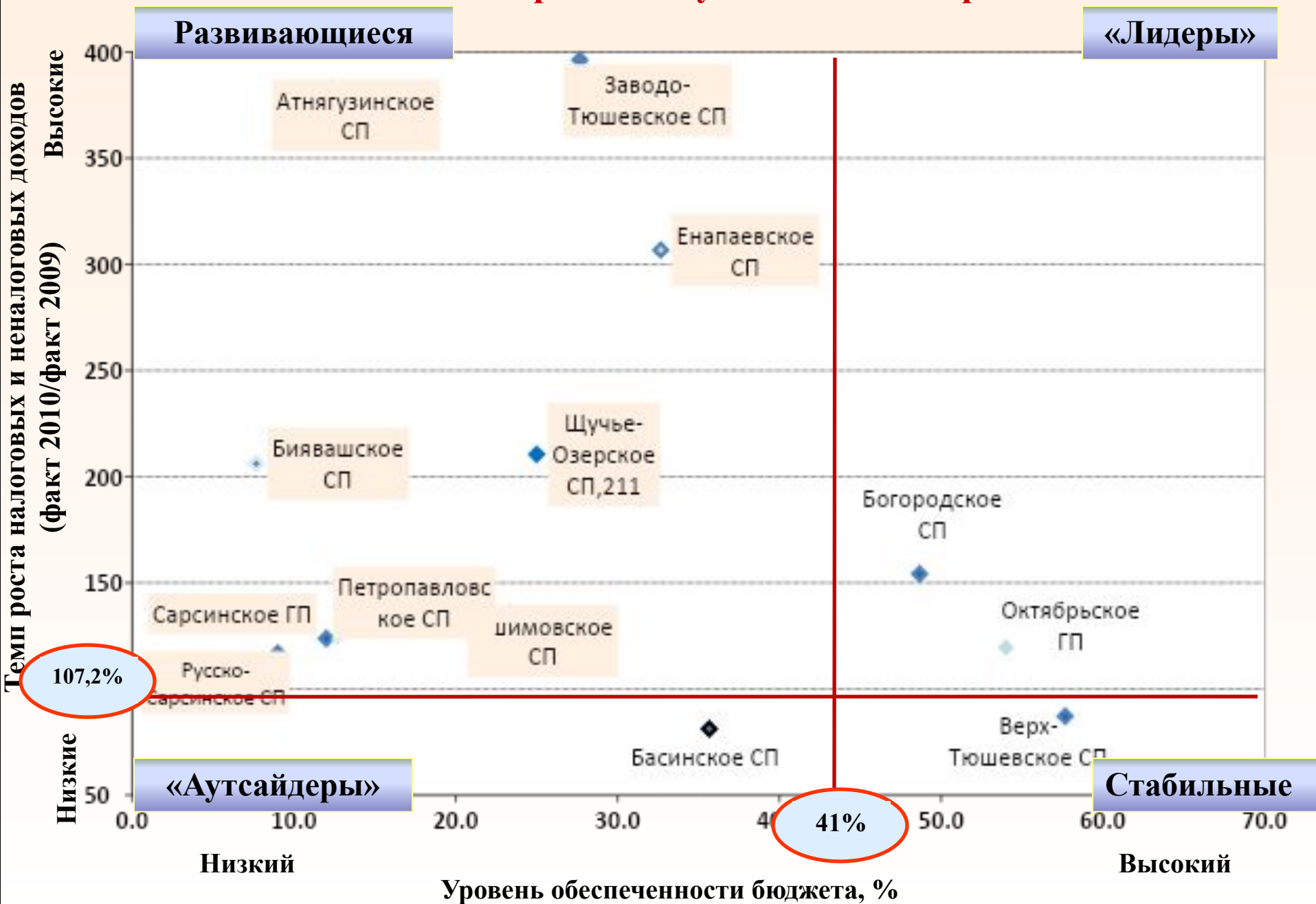
***блок «Общественные финансы»  
Министерство финансов Пермского края***

# Октябрьский муниципальный район

Темп роста налоговых и неналоговых доходов  
(факт 2010/факт 2009)



# Поселения Октябрьского муниципального района



**Выполнение условий Соглашения о мерах по повышению эффективности использования бюджетных средств и увеличению налоговых и неналоговых доходов с Министерством финансов Пермского края**

№	Показатели	2010	
		Требуемый рез-т	Выполненный рез-т
1	Кредит. задолженность по выплате заработной платы работникам бюджетных учреждений, тыс. руб.	<b>0,0</b>	<b>0,0</b>
2	Кредит. задолженность по начислениям на оплату труда, тыс. руб.	<b>0,0</b>	<b>0,0</b>
3	Кредит. задолженность по оплате коммунальных услуг бюджетными учреждениями, тыс. руб.	<b>155,4</b>	<b>2,4</b>
4	Кредит. задолженность по консолидированному бюджету МР (за искл. задолженности за отчетный период, по ненаступившим на отчетную дату срокам), всего, тыс. руб.	<b>733,2</b>	<b>215,9</b>
5	Объем муниципального долга муниципального образования на первое число отчетного периода, тыс. рублей	<b>0,0</b>	<b>0,0</b>
6	Недоимка по отдельным налогам в консолидированный бюджет района, тыс. руб.	<b>3 954,9</b>	<b>3 480</b>
7	Плановая штатная численность работников бюджетной сферы, чел.	<b>2 873</b>	<b>2 610</b>
8	Плановая штатная численность работников органов местного самоуправления, чел.	<b>273</b>	<b>259</b>

**Выполнение условий Соглашения о мерах по повышению эффективности использования бюджетных средств и увеличению налоговых и неналоговых доходов**

<b>№</b>	<b>Показатели</b>	<b>На 01.01.2011</b>	<b>На 01.07.2011</b>	<b>Требуемый рез-т</b>
<b>1</b>	<b>Кредит. задолженность по выплате заработной платы работникам бюджетных учреждений, тыс. руб.</b>	<b>0,0</b>	<b>0,0</b>	<b>0,0</b>
<b>2</b>	<b>Кредит. задолженность по начислениям на оплату труда, тыс. руб.</b>	<b>0,0</b>	<b>0,0</b>	<b>0,0</b>
<b>3</b>	<b>Кредит. задолженность по оплате коммунальных услуг бюджетными учреждениями, тыс. руб.</b>	<b>2,4</b>	<b>0,0</b>	<b>2,2</b>
<b>4</b>	<b>Удельный вес просроченной кредиторской задолженности в общем объеме расходов консолидированного бюджета МР (ГО) в отчетном финансовом году</b>	<b>0,03</b>	<b>0,02</b>	<b>≤ 0,50%</b>
<b>5</b>	<b>Дебит. задолженность по консолидированному бюджету МР (за искл. задолженности за отчетный период, по ненаступившим на отчетную дату срокам), всего, тыс. руб.</b>	<b>2 083</b>	<b>1 810,6</b>	<b>2 083</b>
<b>6</b>	<b>Темп роста объема недоимки по отдельным налогам в консол. бюджет МО к аналог. показателю прошлого года, % (1)</b>	<b>87,99</b>	<b>88,0</b>	<b>(1) ≤ (2)</b>
	<b>Темп роста налоговых доходов в консол. бюджет МО к аналогичному показателю прошлого года, % (2)</b>	<b>128,7</b>	<b>108,1</b>	
<b>7</b>	<b>Плановая штатная численность работников бюджетной сферы, чел.</b>	<b>2 610</b>	<b>2 250</b>	<b>2 610</b>
<b>8</b>	<b>Плановая штатная численность работников органов местного самоуправления, чел.</b>	<b>259</b>	<b>259</b>	<b>259</b>

**Выполнение условий Соглашения о мерах по повышению эффективности использования бюджетных средств и увеличению налоговых и неналоговых доходов с Министерством финансов Пермского края**

Показатели	Норма	2010 факт	1 п/год. 2011
			План
Соблюдение ограничений дефицита местного бюджета, % от утвержденного общего годового объема доходов местного бюджета без учета безвозмездных поступлений	$\leq 5\%$	- <i>год окончен с профицитом</i>	3,2%
Соблюдение предельного объема муниципального долга в размере не более утвержденного общего годового объема доходов бюджета без учета утвержденного объема безвозмездных поступлений, % (БК РФ: может превысить ограничения в пределах бюджетных кредитов)	$\leq 50\%$	0,0	0,0
Соблюдение требований статьи 136 БК РФ: не устанавливать и не исполнять расходные обязательства, не связанные с решением вопросов, отнесенных бюджетным законодательством РФ к полномочиям соответствующих ОМСу	0	3	3

## Результаты итоговой оценки качества управления муниципальными финансами

Наименование МО	Рейтинг			Наименование МО	Рейтинг			Наименование МО	Рейтинг		
	2009	2010	1п/п 2011		2009	2010	1п/п 2011		2009	2010	1п/п 2011
Частинский МР	39	6	1	Косинский район	4	18	17	Юрлинский МР	26	14	33
Лысьвенский МР	21	4	2	Оханский МР	33	12	18	Б.Сосновский МР	30	16	34
Гайнский МР	2	7	3	Губахинский МР	11	10	19	Юсьвинский МР	8	10	35
Очерский МР	12	8	4	Уинский МР	29	46	20	Ильинский МР	45	4	36
Красновишерский МР	3	9	5	Пермский ГО	31	27	21	Кудымкарский ГО	17	26	37
Кишертский МР	23	2	6	Нытвенский МР	32	42	22	Краснокамский МР	39	45	38
Ординский МР	1	15	7	Сивинский МР	41	28	23	Осинский МР	42	24	39
Соликамский ГО	13	16	8	Еловский МР	23	22	23	Пермский МР	27	30	40
Бардымский МР	7	23	9	Кунгурский ГО	22	33	25	Гремячинский МР	46	43	41
Суксунский МР	20	39	10	Куединский МР	36	20	26	Добрянский МР	44	34	42
Кочевский МР	9	1	11	Чернушинский МР	35	39	27	Кизеловский МР	43	47	42
Соликамский МР	5	21	12	Александровский МР	36	36	28	ЗАО "Звездный"	47	41	44
Чусовской МР	10	12	12	Кунгурский МР	13	31	28	Чердынский МР	33	дисквалифицирован	45
Карагайский МР	6	3	14	Кудымкарский МР	15	28	30	Березовский МР	38	44	46
Усольский МР	27	19	15	Березниковский ГО	25	37	31	Горнозаводский МР	48	31	дисквалифицирован
Чайковский МР	19	24	15	Верещагинский МР	18	38	32	<b>Октябрьский МР</b>	<b>16</b>	<b>35</b>	<b>дисквалифицирован</b>

## Рейтинг муниципальных образований по разделу «**Качество планирования бюджетов МО**» \*

Наименование МО	Рейтинг		Наименование МО	Рейтинг		Наименование МО	Рейтинг	
	2009	2010		2009	2010		2009	2010
Пермский ГО	22	1	Чусовской МР	8	17	Усольский МР	30	32
Кизеловский МР	8	2	Осинский МР	16	17	Юсьвинский МР	34	34
Чайковский МР	18	2	Чернушинский МР	5	19	Куединский МР	32	35
Горнозаводский МР	27	4	Б.Сосновский МР	45	20	Соликамский МР	20	35
Губахинский МР	2	5	Ильинский МР	24	21	Бардымский МР	42	37
Лысьвенский МР	33	6	Верецагинский МР	26	22	Уинский МР	36	38
Кудымкарский ГО	8	7	Сивинский МР	45	23	Очерский МР	31	39
Ординский МР	17	8	Соликамский ГО	12	24	Кудымкарский МР	40	40
Гайнский МР	18	8	Красновишерский МР	12	24	Пермский МР	36	41
Добрянский МР	24	10	Березниковский ГО	1	26	Косинский район	3	42
Александровский МР	5	11	Нытвенский МР	15	26	Еловский МР	38	43
Кочевский МР	40	11	Кишертский МР	22	28	Юрлинский МР	35	44
Частинский МР	45	13	Березовский МР	44	29	Суксунский МР	43	45
Карагайский МР	38	14	Гремячинский МР	7	30	Оханский МР	48	46
Краснокамский МР	3	15	ГО ЗАТО "Звездный"	14	31	<b>Октябрьский МР</b>	<b>27</b>	<b>47</b>
Кунгурский МР	20	16	Кунгурский ГО	29	32	Чердынский МР	11	дисквалифицирован

\*- показатель считается один раз в год



## Рейтинг муниципальных образований по разделу «Качество исполнения бюджетов МО»

Наименование МО	Рейтинг			Наименование МО	Рейтинг			Наименование МО	Рейтинг		
	2009	2010	1п/п 2011		2009	2010	1п/п 2011		2009	2010	1п/п 2011
Ординский МР	2	27	1	Кишертский МР	29	2	17	Чернушинский МР	33	38	33
Красновишерский МР	10	17	2	Гайнский МР	20	29	18	Карагайский МР	1	13	34
Частинский МР	22	39	3	Оханский МР	9	4	19	Осинский МР	45	30	34
Суксунский МР	8	19	4	Краснокамский МР	43	43	20	Ильинский МР	38	2	36
Уинский МР	39	40	5	Кудымкар ГО	23	33	21	Губахинский МР	44	35	37
Соликамск ГО	26	10	6	Кунгурский МР	16	23	22	Гремячинский МР	47	46	38
Лысьвенский МР	36	15	7	Кунгур ГО	24	26	23	Кизеловский МР	42	47	38
Нытвенский МР	17	19	7	Добрянский МР	30	21	24	Сивинский МР	17	42	40
Чайковский МР	35	36	9	Березниковский ГО	39	25	25	Косинский МР	33	5	41
Усольский МР	32	7	10	Чусовской МР	25	41	26	Юсьвинский МР	11	15	42
Верецагинский МР	12	18	11	Кудымкарский МР	14	28	27	Б-Сосновский МР	13	30	43
Очерский МР	6	10	12	Еловский МР	17	14	28	Чердынский МР	36	дисквалифицирован	44
Пермский МР	3	8	13	Кочевский МР	15	12	29	Звездный ГО	46	36	45
Соликамский МР	4	6	13	Юрлинский МР	28	1	30	Березовский МР	4	45	46
Пермь ГО	30	32	15	Бардымский МР	7	23	31	Горнозаводский МР	48	44	дисквалифицирован
Александровский МР	41	33	16	Куединский МР	27	9	31	<b>Октябрьский МР</b>	<b>21</b>	<b>22</b>	<b>дисквалифицирован</b>

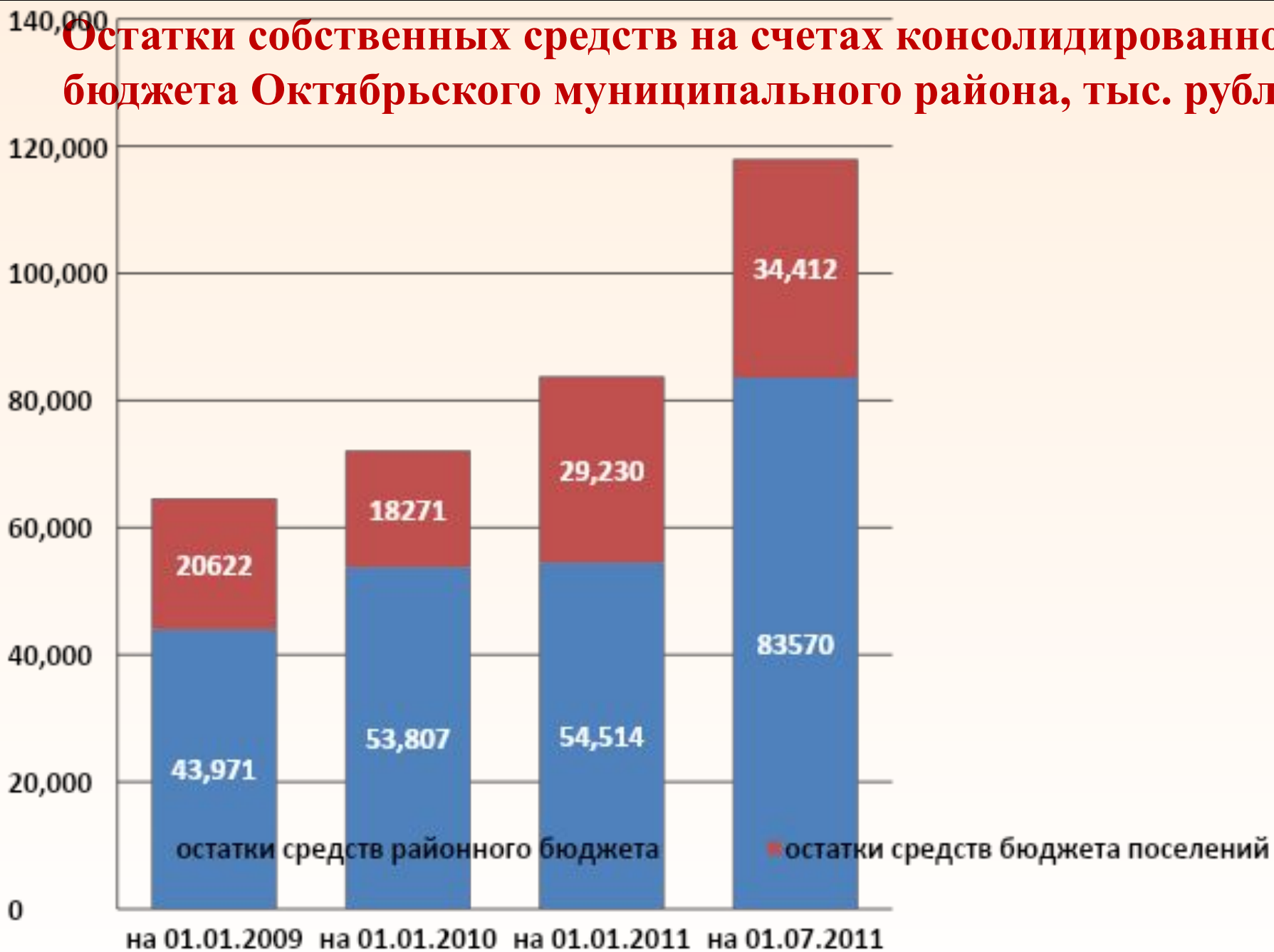
# Рейтинг муниципальных образований по разделу «Просроченная задолженность бюджетов МО»

Наименование МО	Рейтинг			Наименование МО	Рейтинг			Наименование МО	Рейтинг		
	2009	2010	1п/п 2011		2009	2010	1п/п 2011		2009	2010	1п/п 2011
Большесосновский МР	24	16	1	Соликамский МР	12	20	17	Березниковский ГО	39	31	33
Гайнский МР	1	1	1	Юсьвинский МР	1	14	17	Осинский МР	37	40	34
Карагайский МР	1	1	1	Соликамский ГО	10	17	19	Уинский МР	22	40	35
Кишертский МР	18	1	1	Красновишерский МР	11	12	20	Кунгурский ГО	39	32	36
Косинский район	9	17	1	Суксунский МР	31	23	21	Кудымкарский ГО	27	32	37
Кочевский МР	1	1	1	Юрлинский МР	15	21	22	Кунгурский МР	28	35	37
Очерский МР	13	12	1	Кудымкарский МР	21	25	23	Кизеловский МР	46	47	39
Сивинский МР	25	1	1	Гремячинский МР	17	23	24	Ординский МР	14	19	40
Частинский МР	16	1	1	Куединский МР	46	43	24	Еловский МР	32	27	41
Лысьвенский МР	5	8	10	ЗАТО Звездный	48	26	26	Краснокамский МР	34	34	41
Бардымский МР	6	9	11	Чердынский МР	32	дисквалифицирован	27	Верещагинский МР	37	45	43
Ильинский МР	41	10	12	Нытвенский МР	35	39	28	Добрянский МР	42	45	43
Усольский МР	8	11	13	Губахинский МР	7	29	29	Александровский МР	45	40	45
Чернушинский МР	44	37	14	Чайковский МР	19	28	30	Березовский МР	42	44	46
Оханский МР	25	15	15	Пермский ГО	23	29	31	Горнозаводский МР	29	35	дисквалифицирован
Чусовской МР	20	1	16	Пермский МР	29	22	32	<b>Октябрьский МР</b>	<b>36</b>	<b>38</b>	дисквалифицирован

**Рейтинг муниципальных образований по разделу «Недоимка по отдельным налогам, подлежащим зачислению в бюджеты МР(ГО)»**

Наименование МО	Рейтинг			Наименование МО	Рейтинг			Наименование МО	Рейтинг		
	2009	2010	1п/п 2011		2009	2010	1п/п 2011		2009	2010	1п/п 2011
Губахинский МР	17	1	<b>1</b>	Кудымкарский МР	1	14	<b>17</b>	Уинский МР	11	21	<b>32</b>
Косинский МР	3	22	<b>2</b>	Кунгурский МР	13	32	18	Кудымкарский ГО	31	30	<b>34</b>
Еловский МР	5	7	<b>3</b>	Чайковский МР	20	34	<b>18</b>	Чернушинский МР	42	25	<b>34</b>
Куединский МР	14	2	<b>4</b>	Александровский МР	28	30	<b>20</b>	Гремячинский МР	45	19	<b>36</b>
Частинский МР	34	5	<b>4</b>	Лысьвенский МР	23	37	<b>20</b>	Суксунский МР	3	29	<b>36</b>
Юсьвинский МР	22	12	<b>6</b>	Соликамский МР	19	38	<b>22</b>	Краснокамский МР	38	35	<b>38</b>
Гайнский МР	2	26	<b>7</b>	Оханский МР	29	13	<b>23</b>	Сивинский МР	33	33	<b>39</b>
Бардымский МР	7	23	<b>8</b>	Б-Сосновский МР	20	10	<b>24</b>	Кизеловский МР	24	47	40
Кочевский МР	12	3	<b>8</b>	Кишертский МР	37	23	<b>25</b>	Усольский МР	46	41	<b>40</b>
Кунгурский ГО	9	18	<b>10</b>	Красновишерский МР	10	15	<b>26</b>	Добрянский МР	41	44	<b>42</b>
Березовский МР	38	6	<b>11</b>	Юрлинский МР	24	17	<b>27</b>	Чердынский МР	40	дисквалифицирован	<b>43</b>
Чусовской МР	15	10	<b>12</b>	Звездный ГО	27	26	<b>28</b>	Нытвенский МР	46	45	<b>44</b>
Ординский МР	7	19	<b>13</b>	Соликамск ГО	36	28	<b>29</b>	Ильинский МР	43	39	<b>45</b>
Березниковский ГО	26	43	<b>14</b>	Верещагинский МР	15	40	<b>30</b>	Пермский МР	48	41	<b>46</b>
Осинский МР	17	9	<b>15</b>	Карагайский МР	31	36	<b>31</b>	Горнозаводский МР	29	16	дисквалифицирован
Очерский МР	35	7	16	Пермский ГО	44	46	<b>32</b>	<b>Октябрьский МР</b>	<b>6</b>	<b>4</b>	<b>дисквалифицирован</b>

# Остатки собственных средств на счетах консолидированного бюджета Октябрьского муниципального района, тыс. рублей



## Федеральный закон от 8 мая 2010 г. № 83-ФЗ

# «О внесении изменений в отдельные законодательные акты Российской Федерации в связи с совершенствованием правового положения государственных (муниципальных) учреждений»

Информация о количестве и распределении муниципальных учреждений по типу по состоянию на **14.09.2011** и планируемое после окончания действия переходного периода:

	Всего учреждений		Бюджетные учреждения старого типа	Бюджетные учреждения нового типа		Казенные учреждения		Автономные учреждения	
	14.09.2011	план		14.09.2011	14.09.2011	план	14.09.2011	план	14.09.2011
Октябрьский район	58	58	58	0	18	0	38	0	2
Поселения	13	13	13	0	8	0	5	0	0
<b>Итого:</b>	<b>71</b>	<b>71</b>	<b>71</b>	<b>0</b>	<b>26</b>	<b>0</b>	<b>43</b>	<b>0</b>	<b>2</b>

Информация о принятии НПА в Октябрьском муниципальном районе и поселениях, находящихся на территории района:

	Кол-во	Наличие НПА, устанавливающего особенности переходного периода, %	Наличие утвержденного плана по разработке проектов НПА, %	Наличие графика изменения типа муниципальных учреждений, %	Наличие опыта доведения задания до мун. учреждений	Принятие НПА местной администрацией муниципального образования, %	Принятие НПА финансовым органом муниципального образования, %
Октябрьский муниципальный р-н	1	1 (100%)	1 (100%)	1 (100%)	0	7 (78%)	5 (100%)
Поселения, находящиеся на территории района	13	13 (100%)	13 (100%)	13 (100%)	0	88 (75%)	Принятие НПА не требуется