

Шторы в дизайне

Содержание:

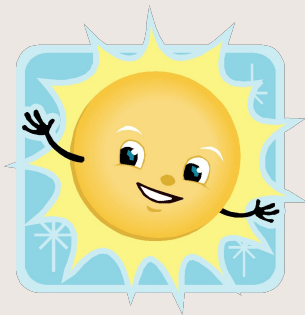
1. Занавески в стиле «Кафе»



2. Занавески без единого шва

3. Занавески с пуговицами

4. Тройные складки



5. Занавески с завязками

6. Занавески с подкладкой



Занавески в стиле "кафе"



Скрывают только нижнюю часть окна, и потолки дневного света свободно проникают поверх занавесок.

Короткие занавески популярны для кухонь, туалетных и ванных комнат – скромный стиль.

Занавески в стиле "кафе"

Вы можете сшить занавески на подкладке или сделать их однослойными.

Однослойные занавески имеют более легкий, воздушный облик.



Занавески в стиле "кафе"

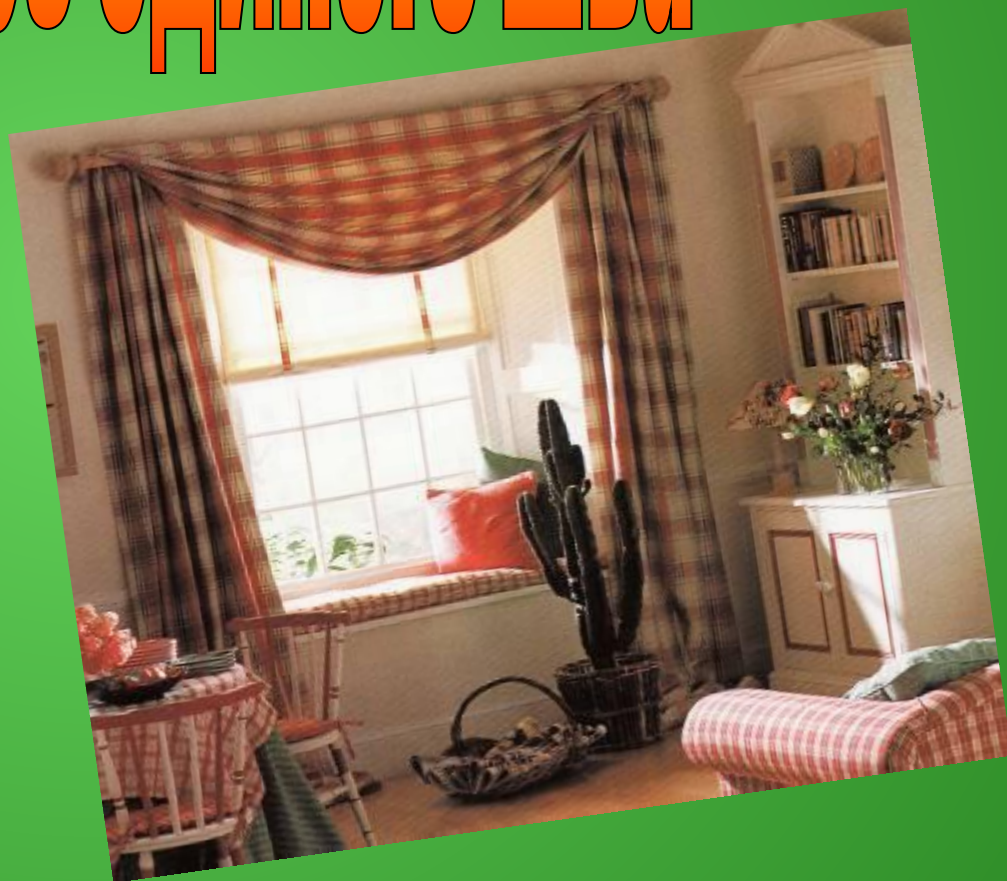


Для отделки верхнего края занавески используют стандартную тесьму, кулиску, декоративные петли, ленты. Маленькие складки, заложенные в центре каждой петли, придают объемность.



Занавески без единого шва

Такое оформление скорее нарядное, чем практичное уместно на окнах без занавесок. Летом такая отделка заменит тяжелые портьеры.



ИДЕИ ПОДЕЛКИ



Ищите ткани, которые уже украшены бахромой, кружевом или кантом; скатерти, шали, прозрачные ткани и легкие покрывала – все пригодится для украшения окна.

Занавески с пуговицами



Для украшения занавесок используют всевозможные пуговицы. Наиболее популярны пуговицы, обтянутые тканью.

Пуговицы должны быть крупными, чтобы выделяться на фоне ткани.

Тройные складки

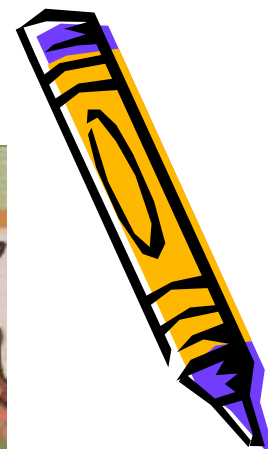
Элегантные занавески, собранные в тройные складки, образуют узор в виде кубков и задают тон всей комнате. Кисти удерживают занавески постоянно открытыми, чтобы подчеркнуть высоту окна.



Тройные складки

Помимо легкости изготовления и приспособляемости к любому стилю Импровизированные драпировки предоставят возможность создать выразительное оформление окна, которое будет выглядеть сложно украшенным при использовании самых простых приемов.





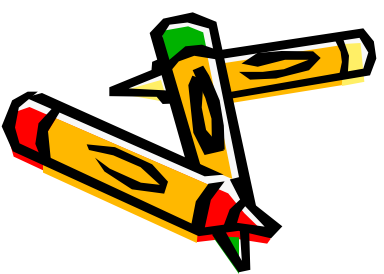
Идея очень проста: завязки попарно пришивают на одинаковом расстоянии вдоль верхнего края занавески и затем связывают каждую пару или закрепляют бантиком вокруг карниза. Завязки должны соответствовать стилю, размеру и тяжести занавесок.





СВЕТЛОПЛОТНЫЕ

Светлоплотные шторы представляют собой шторы из тонких тканей, которые пропускают много света. Они являются отличным вариантом для помещений, где требуется хорошее освещение. Такие шторы могут быть выполнены из различных материалов, включая хлопок, лен, шелк и синтетические ткани. Они часто имеют простую конструкцию и могут быть украшены различными узорами и цветами.



Занавески с подкладкой



Занавеска, изготовленная на подкладке, обеспечит гарантированный результат: подкладка придаст ткани весомость, и занавеска будет красиво висеть.