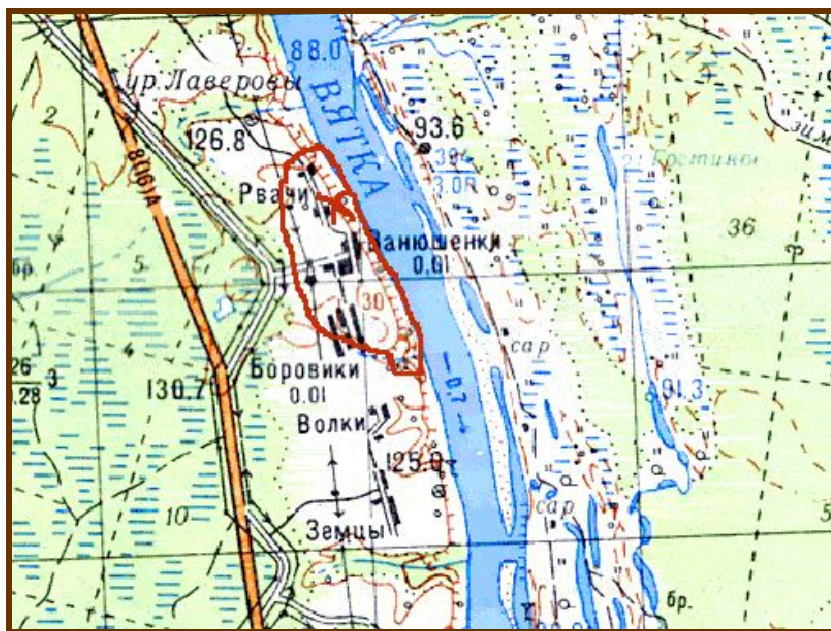
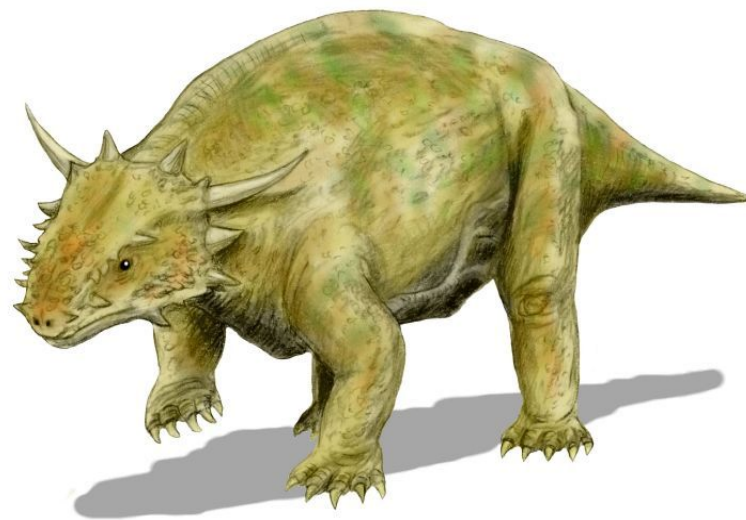


Котельническое местонахождение парейазавров

- ◆ **Город Котельнич** Кировской области славится на весь мир своим уникальными находками останков парейазавров.



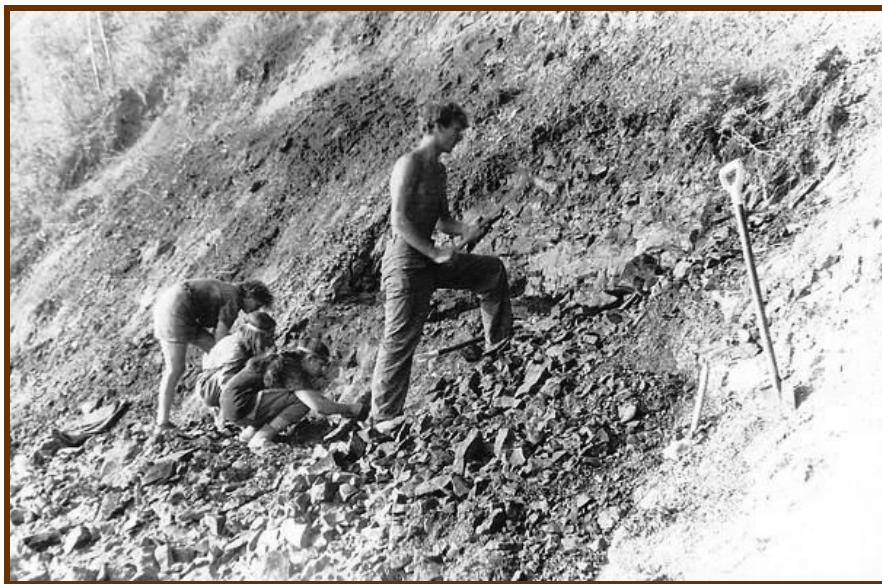
- ◆ **Парейазавры** - крупные, почти 2 м в длину животные. Это одно из крупнейших в мире местонахождений пермской фауны наземных позвоночных, живших на Земле 200-240 миллионов лет назад.



- ◆ **Местонахождение представляет собой крутой обрыв красного цвета правого берега реки Вятки и тянется на 30км от г.Котельнич до с. Вишкиль.**



- ◆ Первые **палеонтологические** находки здесь были сделаны еще в 1933 году.



◆ Ежегодно на берегу реки Вятки в районе Котельнича российские и зарубежные ученые находят фрагменты и целые скелеты древних животных пермского периода палеозойской эры.





С 1962 года местонахождение объявлено охраняемой зоной областного значения, а в 1995 году - государственным памятником природы.



- ◆ На базе обширной коллекции ископаемых в 1994 году в Котельниче был открыт палеонтологический музей. В 2010 году учреждение переехало в Киров и получило название Вятский палеонтологический музей.





Владимир Кезлинг | <http://kezing.ru>

