

ПОКОРИТЕЛИ МИРА. КУЛЬТУРА ДРЕВНЕГО РИМА



«Вечный город» (Roma)

27 апреля 753 г до н.э. – 476 г н.э.

«Римляне покорили своей власти почти весь известный мир и подняли свое могущество на такую высоту, какая немыслима была для предков и не будет превзойдена потомками»
(Полибий)

Виминал

Паланин

Авенин

Квиринал

Эквилин

Капитолий

Цилий



Сословия Древнего Рима

```
graph TD; A[Сословия Древнего Рима] --> B[Плебеи]; A --> C[Патриции];
```

Плебеи

Патриции

Диктаторы : Сула и Цезарь

A decorative illustration of a mountain range with jagged peaks, rendered in shades of brown and tan, spans the width of the slide at the bottom.

<i>у этрусков</i>	<i>у греков</i>
<ul style="list-style-type: none">-опыт градостроительства, -деление граждан на сословия, -религиозные обычаи,- военную организацию,- гладиаторские бои.	<ul style="list-style-type: none">-пантеон богов,-ордерная система,-художественные вкусы.



Архитектура древнего Рима



Общественное положение художника

Рим	Греция
<p>Человек, не обладающий правами римского гражданина, чаще всего вольноотпущенник или даже рабочий греческого происхождения, исполнительный, старательный ремесленник, работающий по вкусу заказчика</p>	<p>Свободный гражданин, отражающий в своем искусстве эстетические идеалы общества и собственные творческие приоритеты</p>

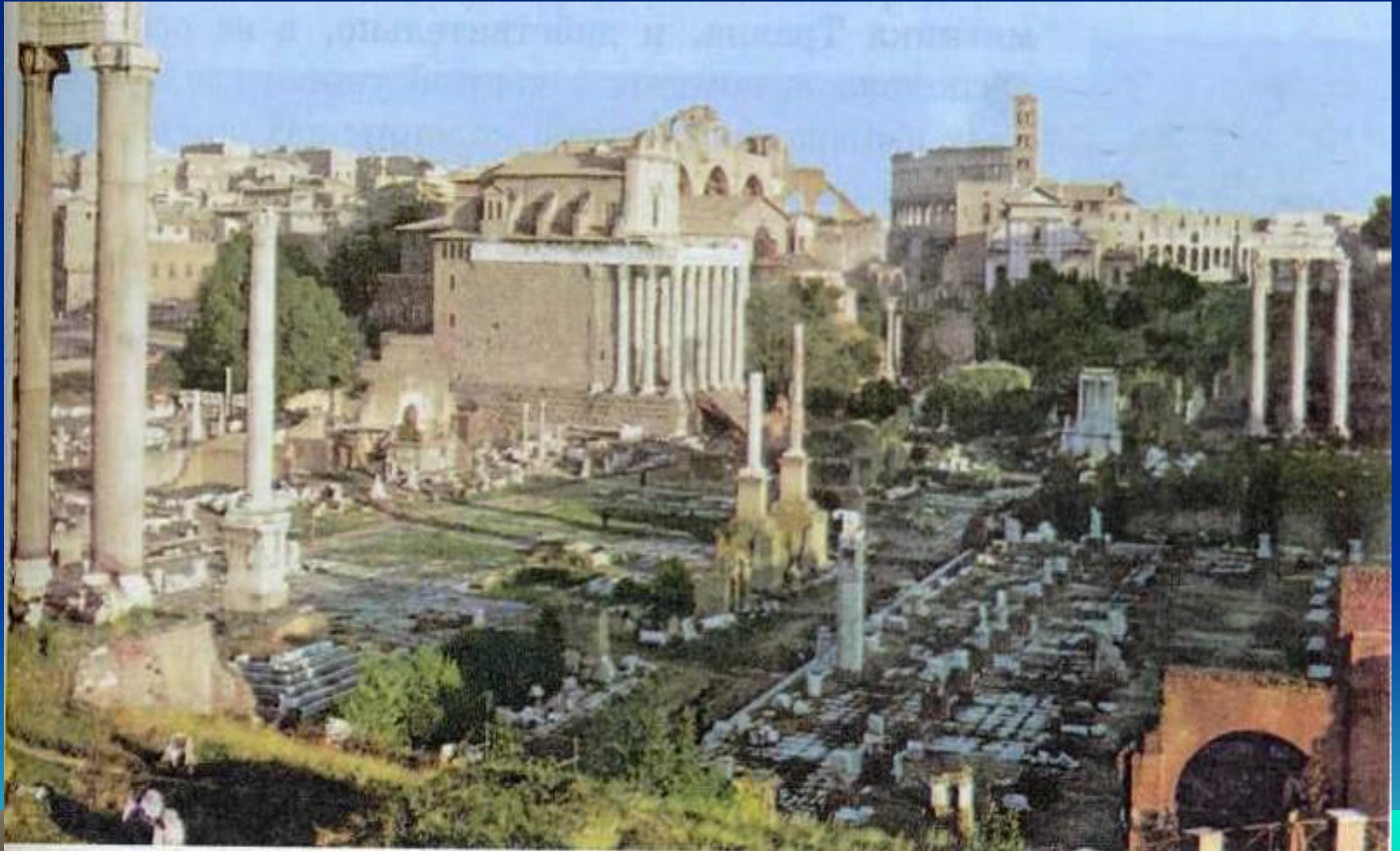


История развития Римской архитектуры

Исторические периоды	Виды построек	Строительный материал	Назначение построек	Нововведения в архитектуре
VII – IV вв. до н.э.				
IV – I вв. до н.э.				
I – IV вв. н.э.				



Римский Форум



Храм Пантеон.



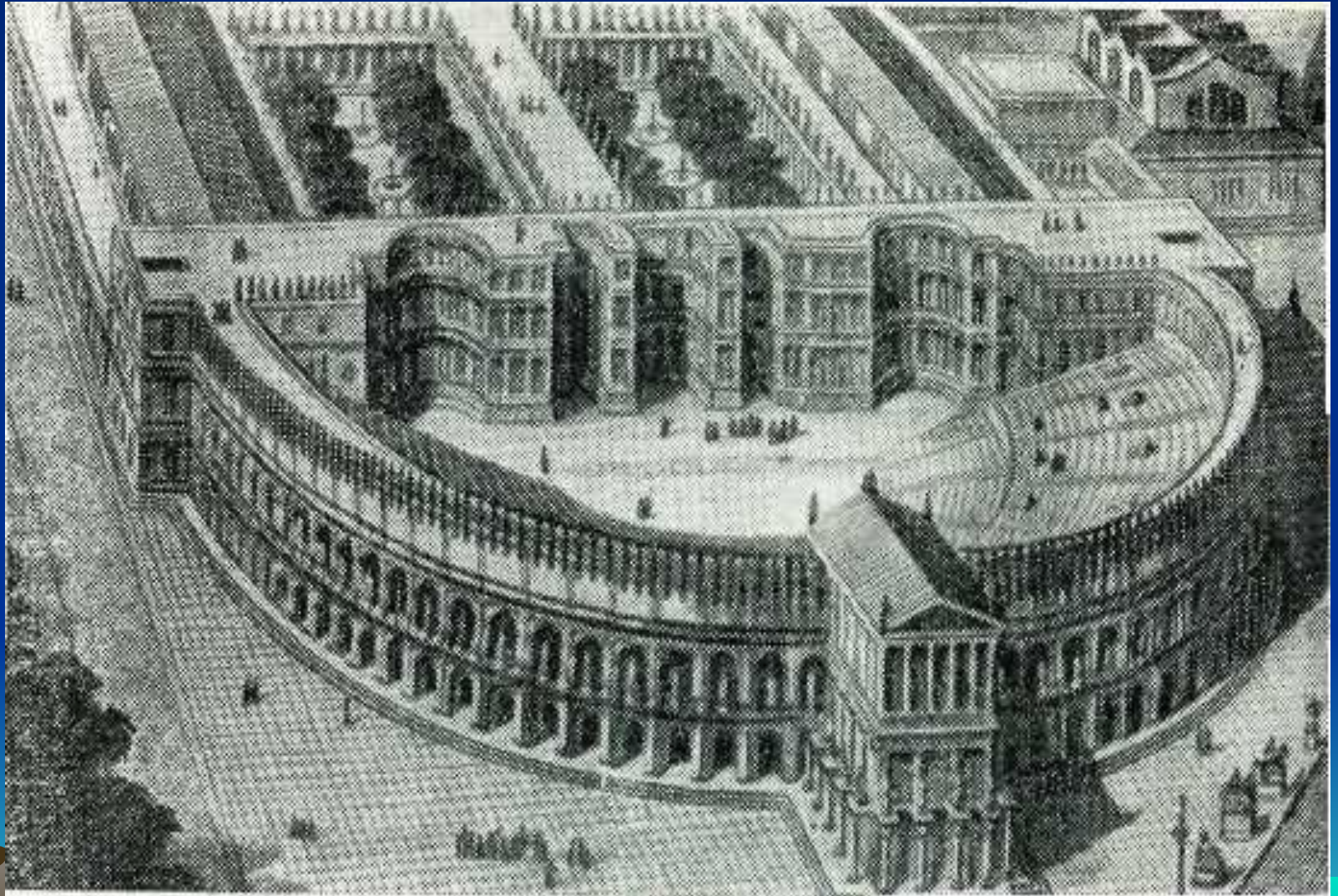
Храм Богини Весты.



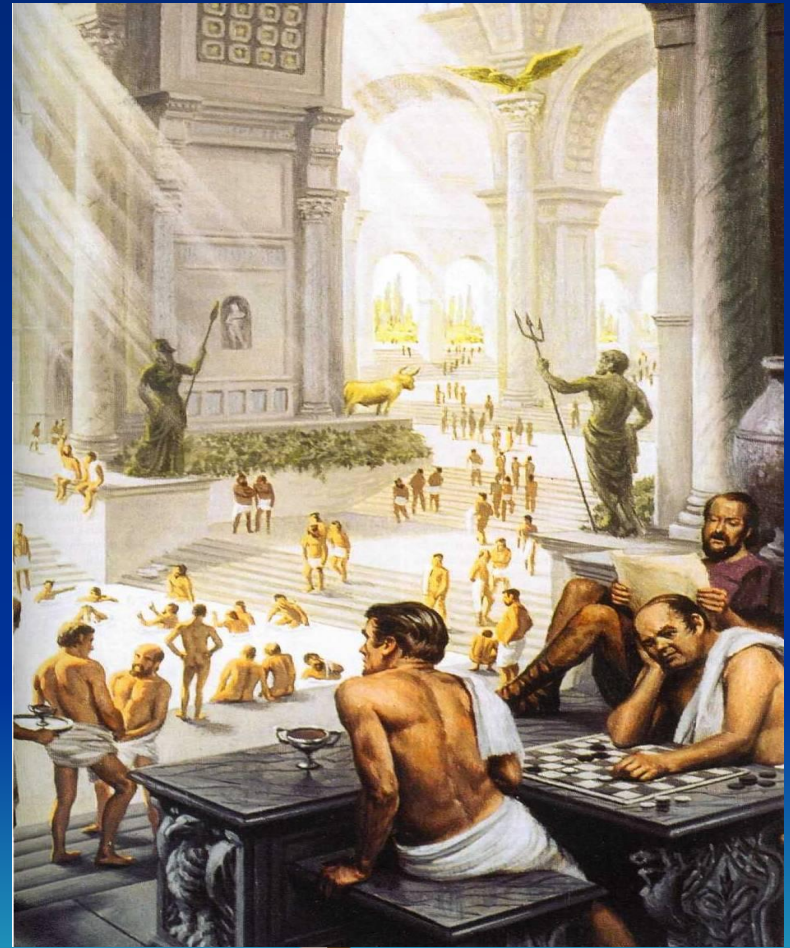
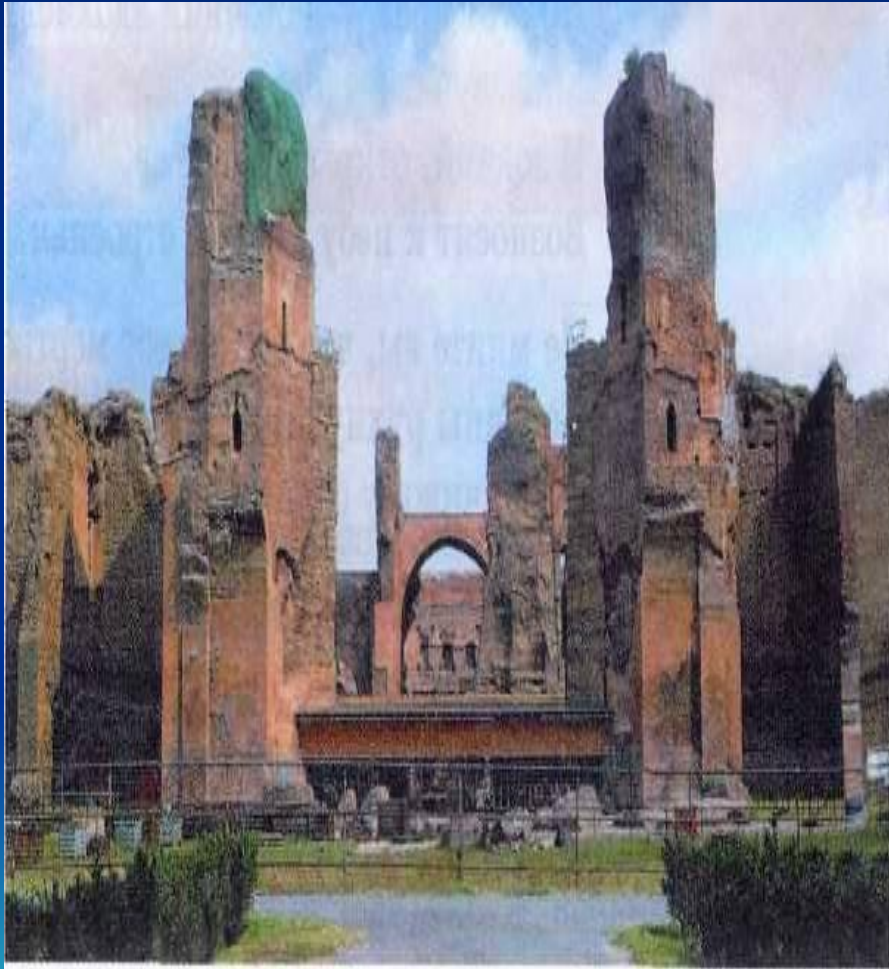
Колизей



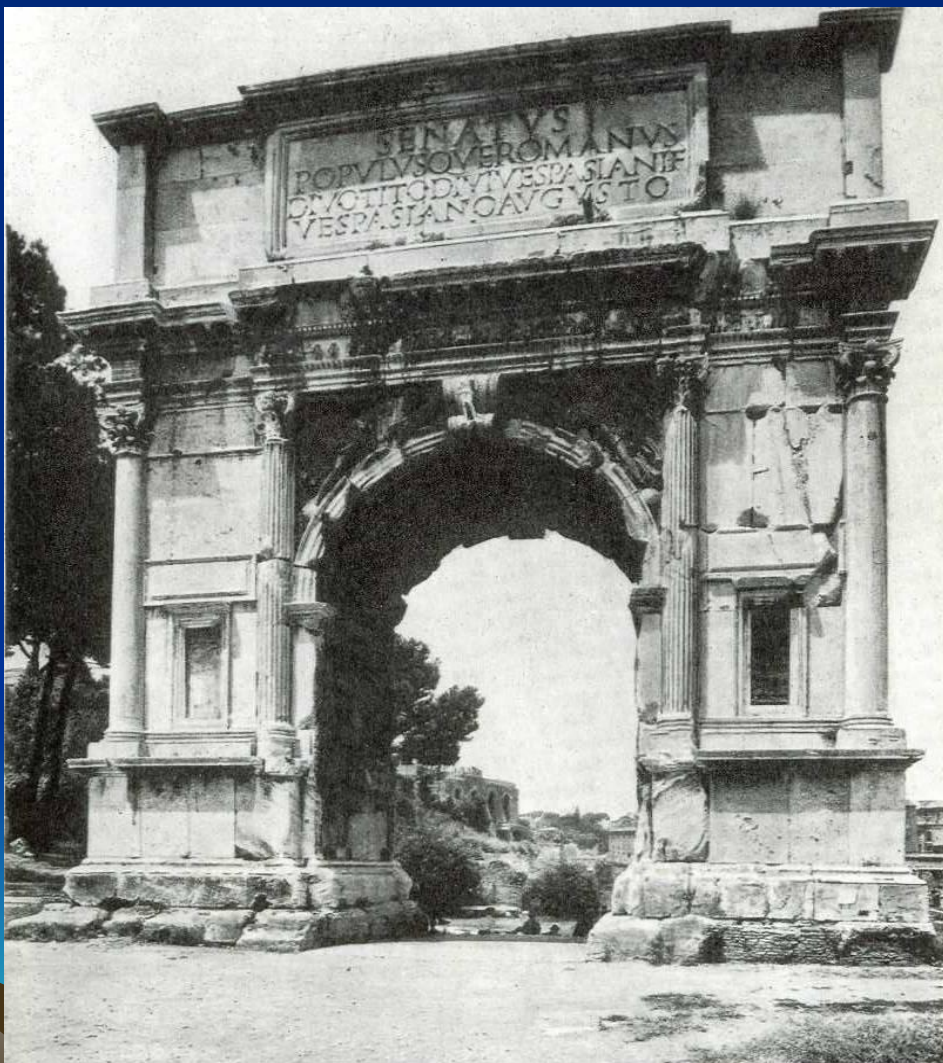
Театр в Помпеях.



Терма.



Триумфальная арка Тита.



Колонна Траяна.



Базилика Цезаря



Каменный мост - Виадук.



Апиева дорога.



Словарик

- Форум
- Пантеон
- Амфитеатр
- Колизей
- Триумфальная арка
- Инсулы
- Терма
- Виадук
- Акведук
- Фасад
- Портик
- Колоннада
- Колизей



Домашнее задание

- Конспект
- Термины
- Подготовиться к тесту

