

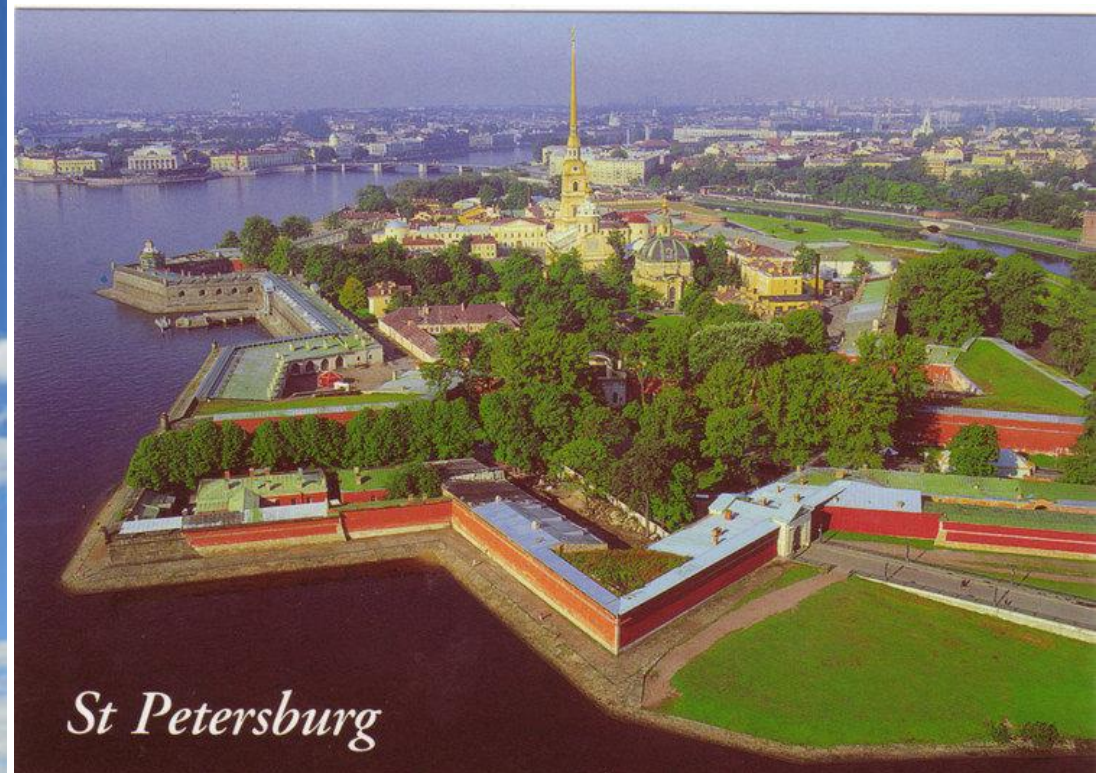
Художественная культура первой четверти 18 века.

7 класс.

Архитектура.



Петропавловская крепость. Арх. Д. Трезини



St Petersburg

Петропавловская крепость Петропавловский собор.



Флюгер в форме ангела на шпигле **Петропавловского собора**



Внутреннее убранство
Петропавловского собора



Собор Петра и Павла в Петропавловской крепости,



Здание Двенадцати коллегий (ныне университет). Арх. Д. Трезини.



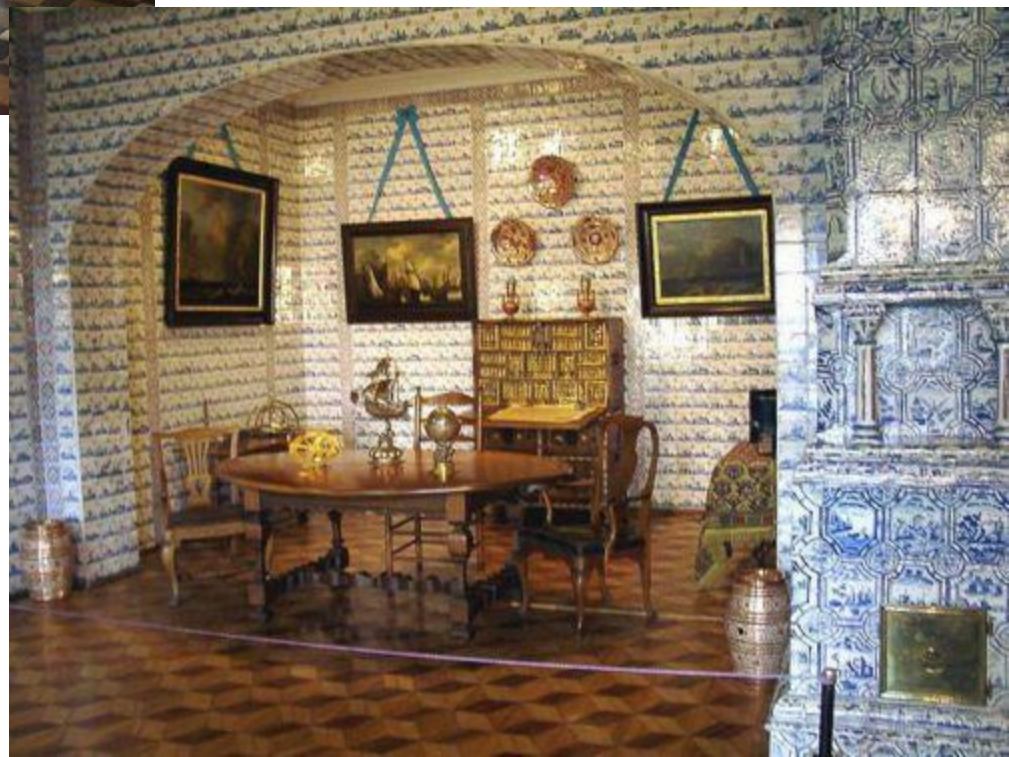
В здании Двенадцати коллегий

Перед главным входом
в здание Двенадцати коллегий



Меншиковский дворец (Русский музей) Арх. К Росси.

Меньшиковский дворец.



Кабинет А. Меншикова

Спальня княгини Варвары



Перила главной лестницы.



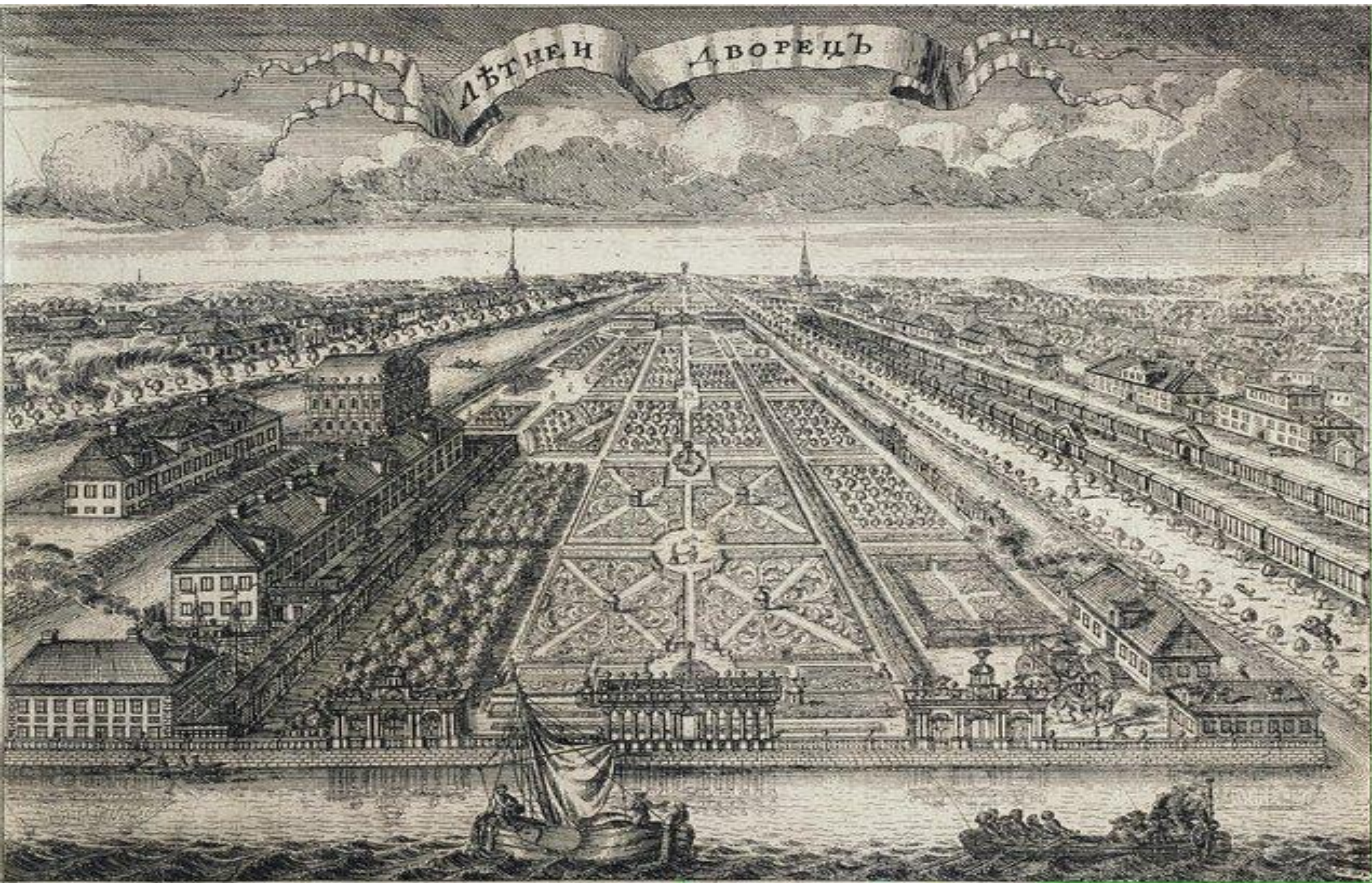


Меньшикова башня в Москве. Арх. Зарудный



Церковь архангела Гавриила (Меньшикова башня) в Москве

Изобразительное искусство.



Гравюра А. Ф. Зубова (1716. Петр Первый император).



Адмиралтейство". Гравюра А. Ф. Зубова. 1716"



А. Ф. Зубов. "Пётр Великий". Гравюра резцом на меди.

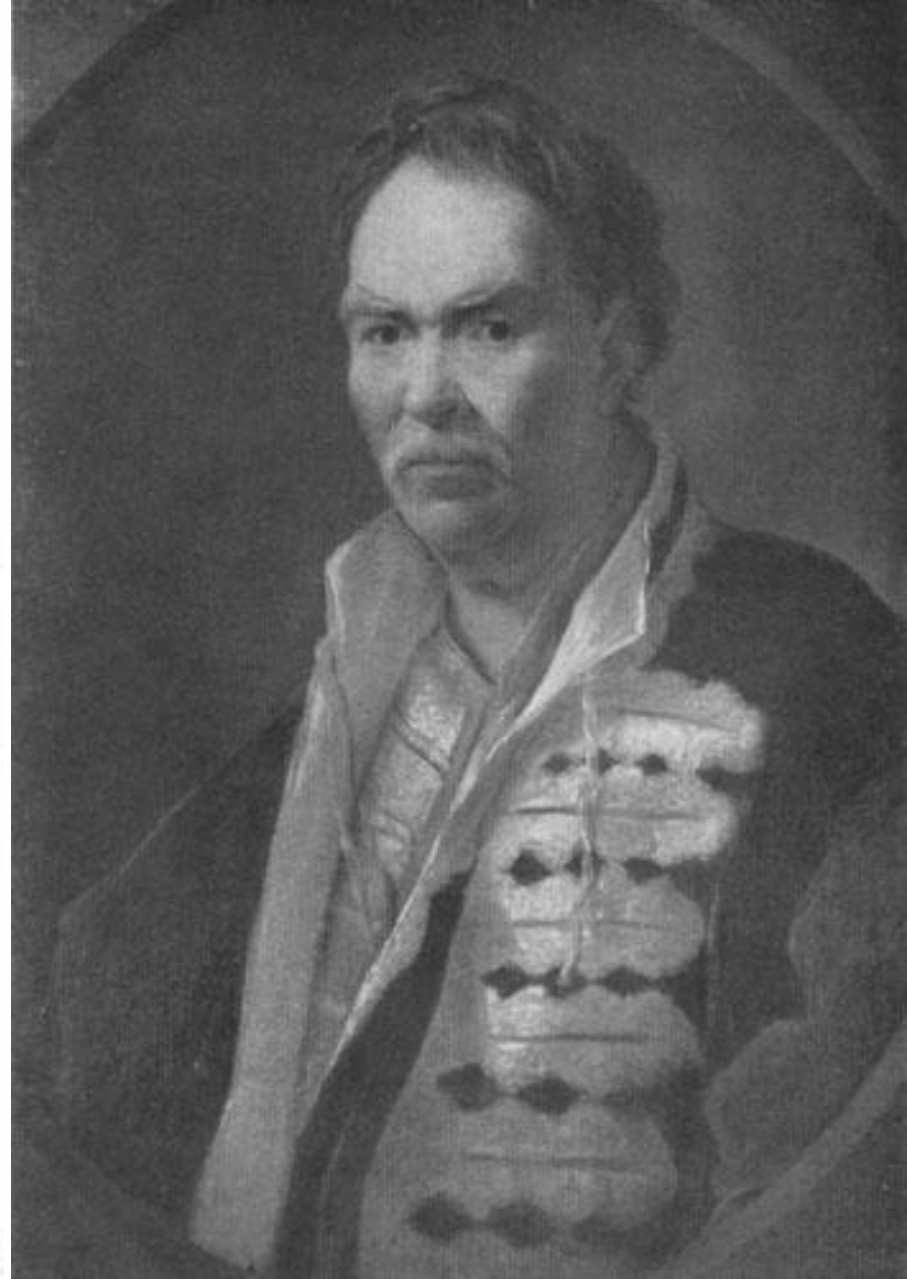


Живопись.

**И.Н. Никитин.
Петр I на смертном ложе.**



Никитин портрет цесаревны
Анны Петровны.



Никитин - Напольный Гетман –
Государственный русский музей.

Составила: учитель истории и обществознания
МОУ Кесовогорская средняя
общеобразовательная школа
Раздобурдина Татьяна Николаевна